



دليل المستخدم

للسبورة الذكية Promethean

دليل المستخدم للعبورة الذكية Promethean Activinspire

الهدف من البرنامج التدريبي

١. أن يتعرف المتدرب على تقنية العبورة التفاعلية .
٢. أن يتقن المتدرب أساسيات استخدام برنامج ActivInspire الخاص بالعبورة التفاعلية من ماركة بروميثان .

محتوى البرنامج التدريبي

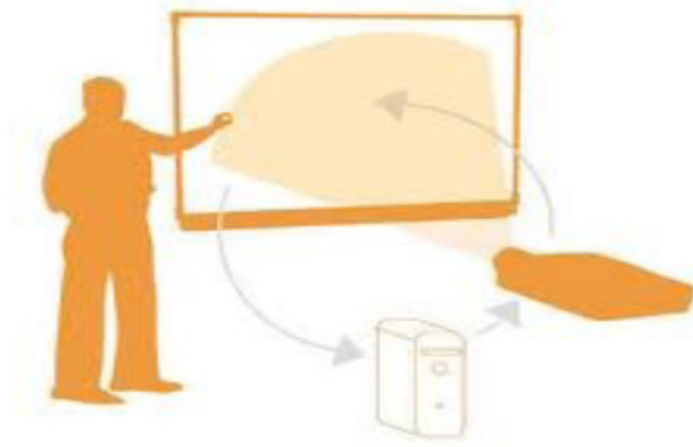
- ١- تعريف العبورة التفاعلية .
- ٢- متطلبات تشغيل العبورة التفاعلية .
- ٣- ملحقات عبورة بروميثان Promethean
- ٤- تثبيت اصدار برنامج ActivInspire
- ٥- معايرة العبورة التفاعلية .
- ٦- قلم العبورة التفاعلية الليزري .
- ٧- واجهة برنامج ActivInspire

دليل المستخدم للسبورة الذكية Promethean Activinspire

متطلبات تشغيل السبورة التفاعلية

تتكون السبورة التفاعلية من سبورة بيضاء إلكترونية وبأحجام مختلفة :

- ١- يتم توصيلها بجهاز الحاسب الآلي.
- ٢- ثم يتم توصيل جهاز الحاسب الآلي بجهاز عرض البيانات (Datashow).
- ٣- توصيل كابل USB .



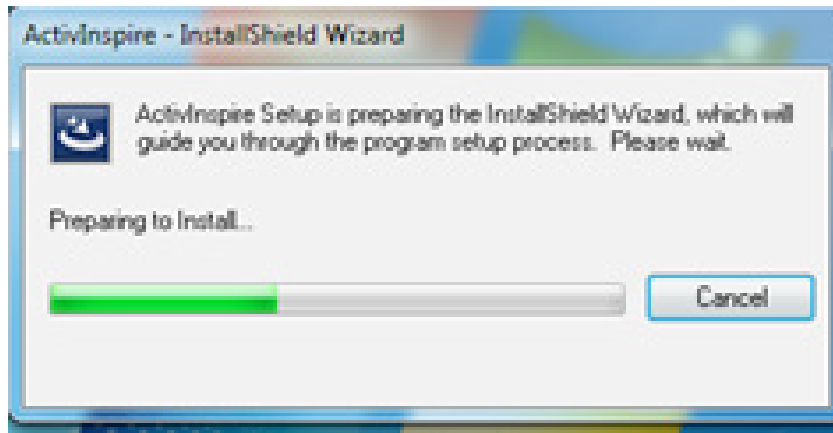
التحكم بالسبورة

يتم التحكم بالسبورة بسهولة عن طريق قلم يعمل بمثابة الفأرة

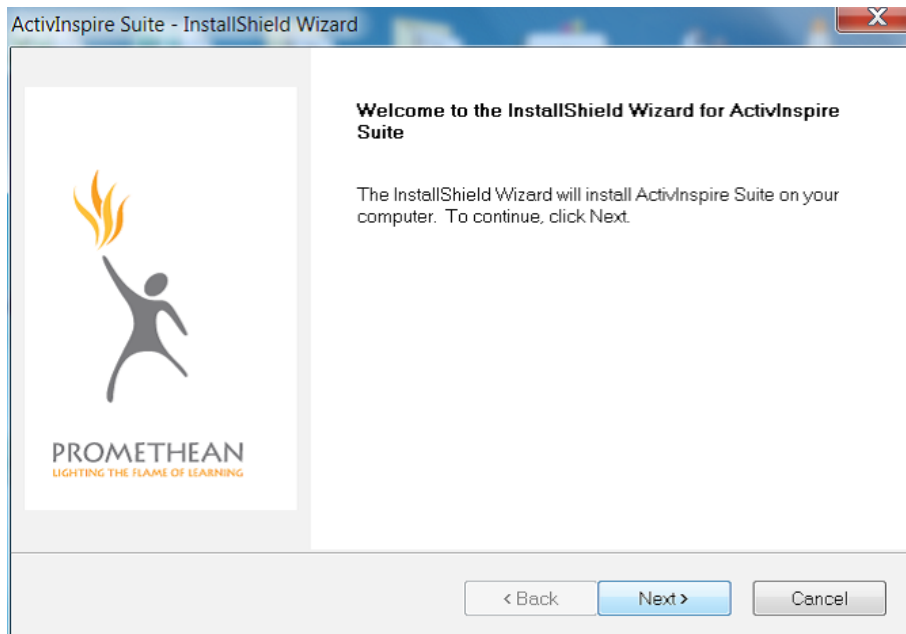
دليل المستخدم للسبورة الذكية Promethean Activinspire

تثبيت برنامج Active Inspire

يتم تحميل البرنامج من موقع **promethean** وبعد تحميله نقوم بعملية التهيئة

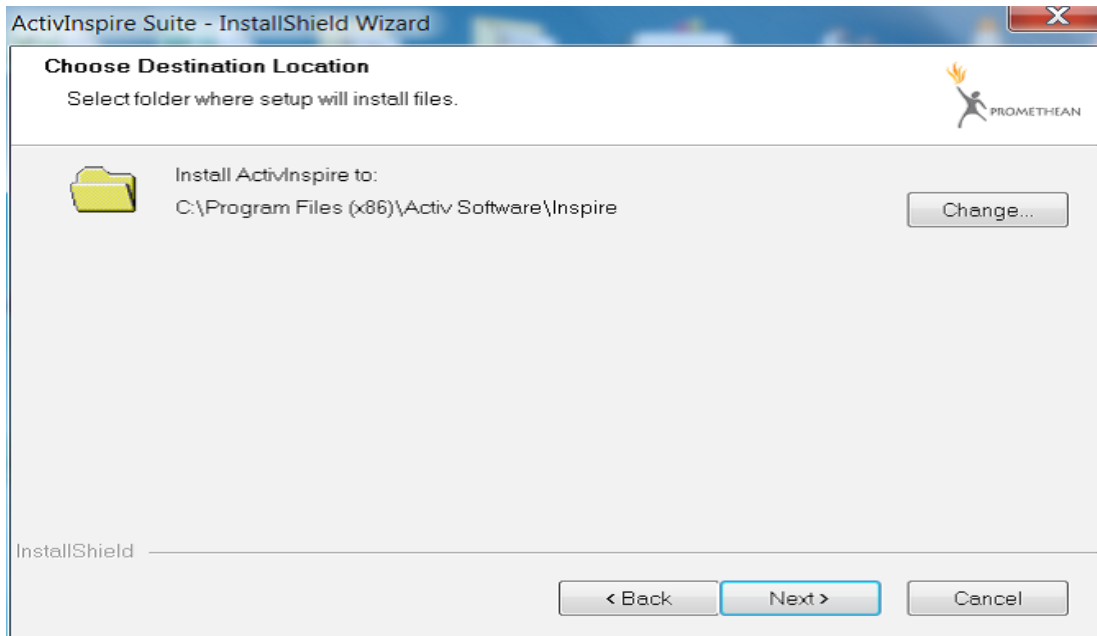
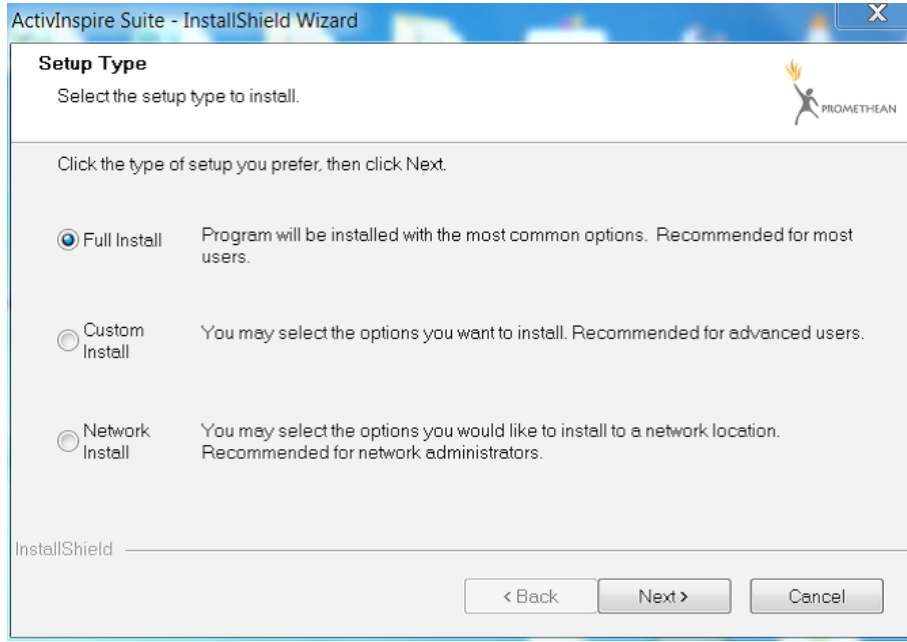


بعد ذلك تظهر هذه النافذة التالية



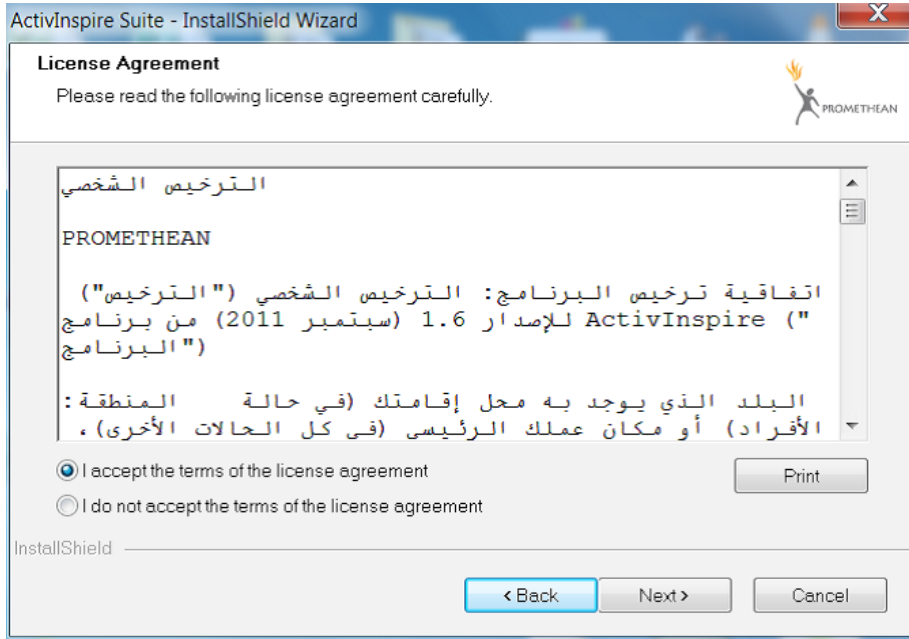
دليل المستخدم للسبورة الذكية Promethean Activinspire

بعد ذلك نقوم بالمتابعة ثم نختار نوع التثبيت الكامل

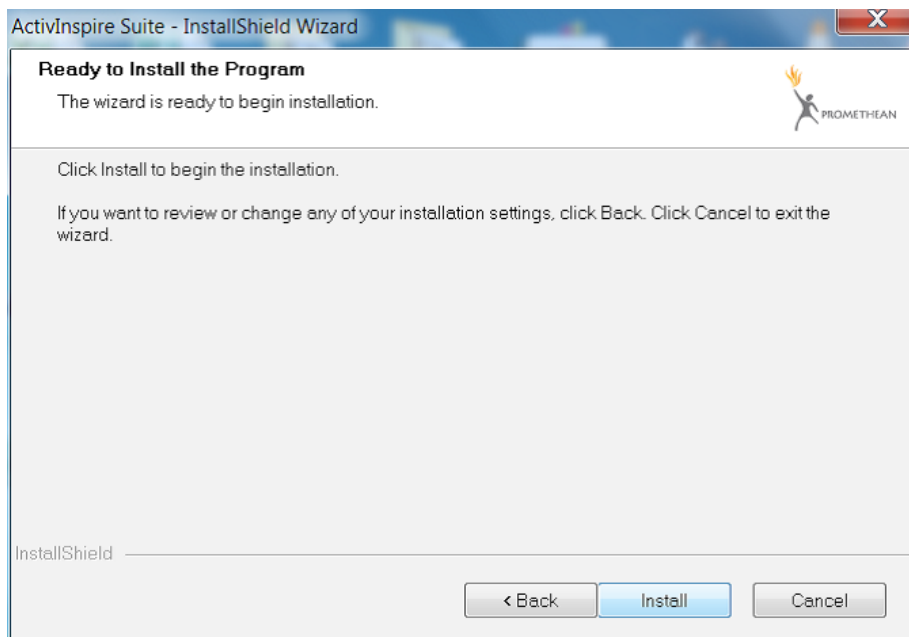


دليل المستخدم للسبورة الذكية Promethean Activinspire

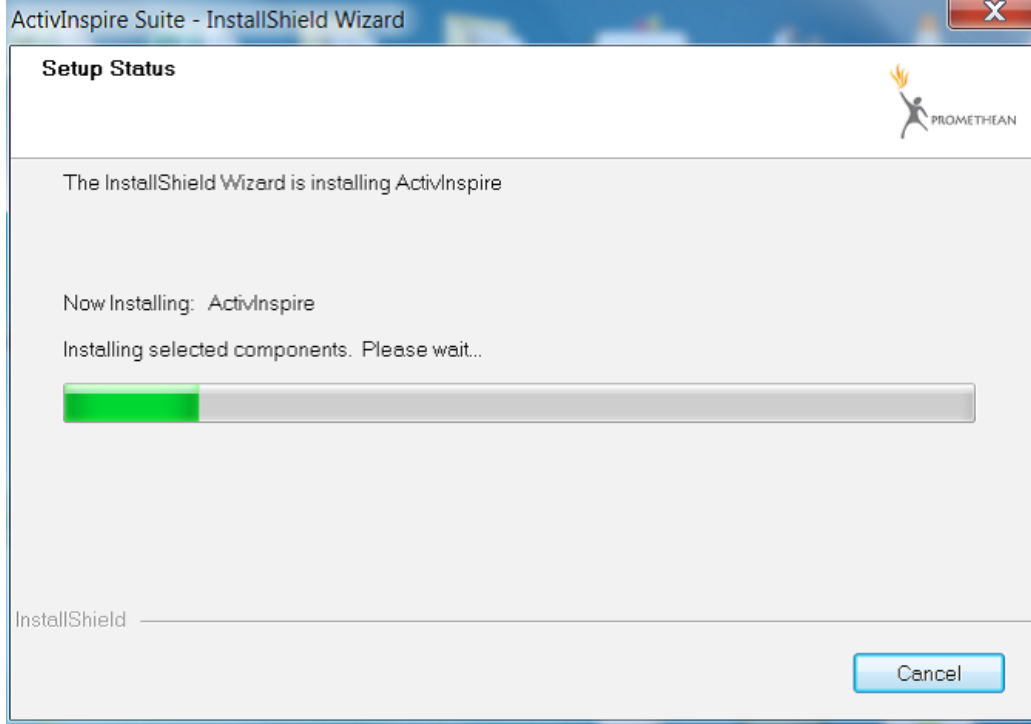
نقوم بالمتابعة



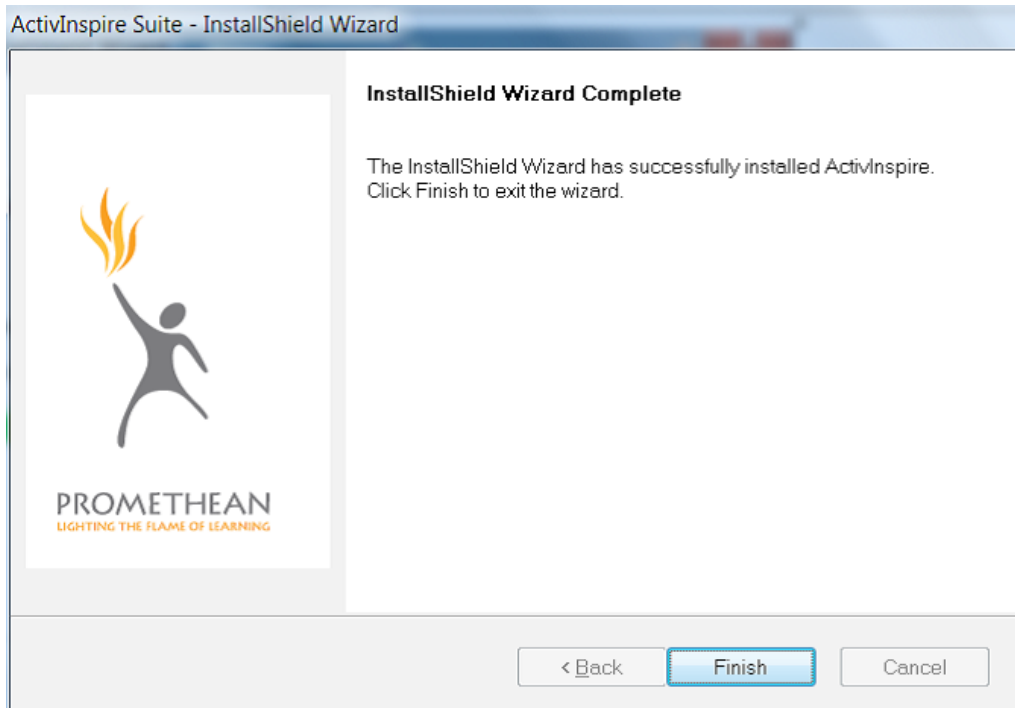
هذه النافذة هي عبارة عن اتفاقية ترخيص بعد قرائتها يتم النقر على الخيار الأول ، بمعنى أنك موافق



تم الان عملية التثبيت

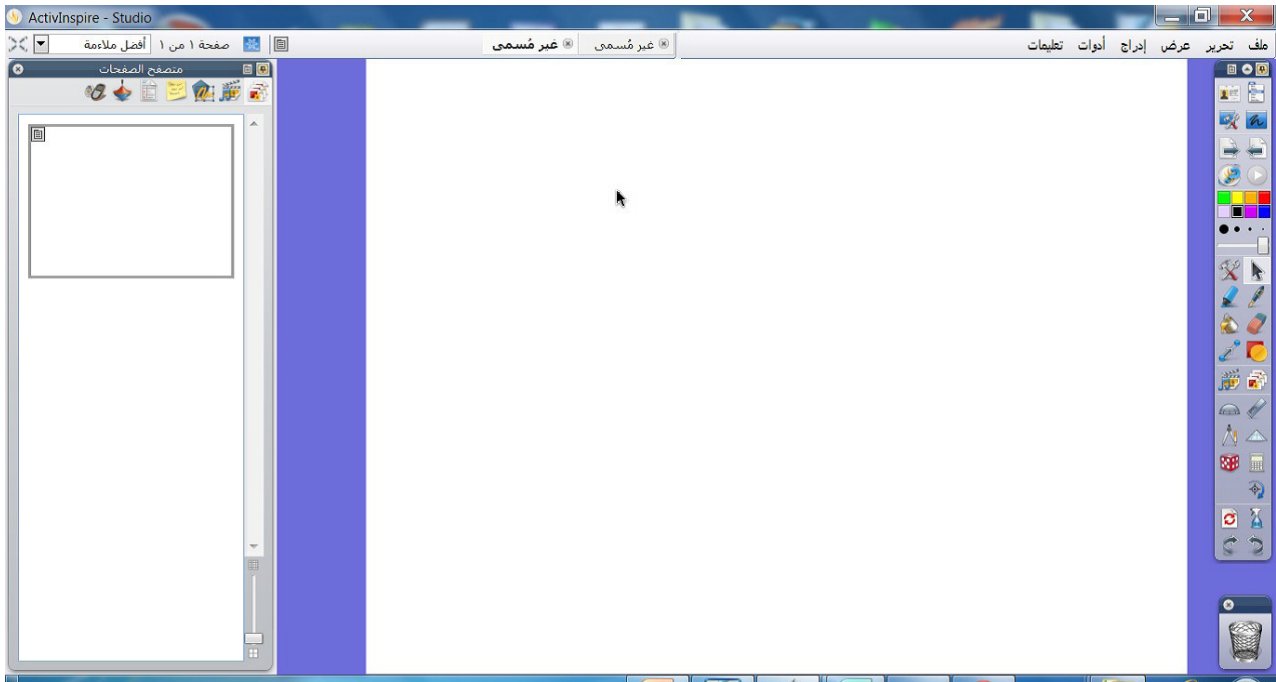


النقر على انتهاء لانتهاى عملية التثبيت



دليل المستخدم للسطورة الذكية Promethean Activinspire

يفتح برنامج السبورة كما في الصورة التالية



معايرة السبورة

ماهي المعايرة :

نقصد بالمعايرة أن نجعل القلم الخاص بالسبورة يعمل بمحاذاة المؤشر الموجود في الشاشة.

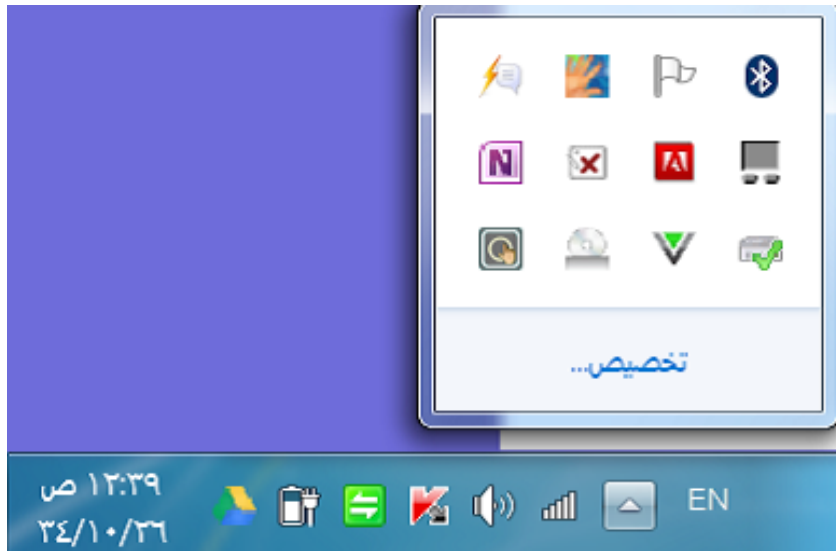
متى تكون المعايرة :

عند استخدام السبورة التفاعلية قد تحتاج إلى إعادة المعايرة إذا كان قد تم تحريك اللوحة البيضاء أو جهاز الداتاشو لأي سبب أو تم فصل وصلة USB الخاصة بالسبورة عن جهاز الكمبيوتر بحيث نلاحظ أن القلم الخاص لا يعمل بمحاذاة المؤشر الموجود بالشاشة، وهذا قد يجعل التعامل مع السبورة صعب ودقيق .

دليل المستخدم للسبورة الذكية Promethean Activinspire

طريقة المعايرة

من شريط المهام نختار الأيقونة الخاصة بالسبورة وننقر نقطة بزر الفأرة الأيمن فتظهر لنا خيارات نختار خيار معايرة كما في الصورة أدناه



تفتح بعدها سبورة بيضاء في أوسطها مكتوب انقر على السطح للبدء كما في الشكل التالي قم بالنقر عليها.
نقوم بالنقر بدقة في منتصف هذه التعامدات الخمسة تباعا . سيتم إغلاق أداة المعايرة تلقائيا بعد النقرة الأخيرة ,بذلك معايرة السبورة



دليل المستخدم للسبورة الذكية Promethean Activinspire

كما يمكن بدء المعايرة بالنقر المتواصل على علامة السبورة كما في الشكل التالي :



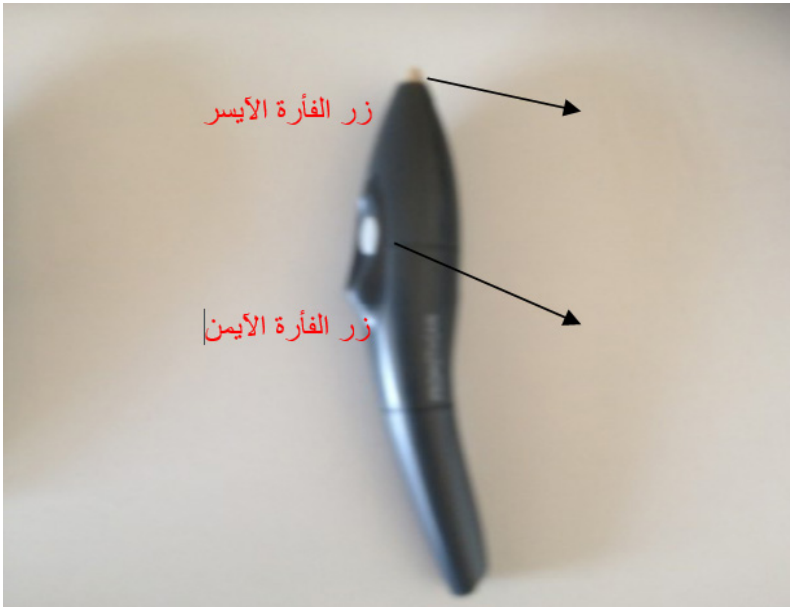
ملاحظة :

كلما كان النقر داخل نقطة التعامد كلما أصبح القلم يعمل مع وضع المؤشر بدقة

دليل المستخدم للسطورة الذكية Promethean Activinspire

قلم السبورة التفاعلية (ActivPen) :

يعد قلم السبورة التفاعلية الليزري من أهم التقنيات الحديثة كونه لا يعمل بالبطارية ولا يحتاج إلى شحن ، وهو يعمل بمثابة الفأرة في جهاز الحاسب الآلي بحيث يعمل رأس القلم بمثابة سقطة الفأرة اليسرى والزر الموجود على جانب القلم بمثابة سقطة الفأرة اليمنى



استخدام قلم السبورة

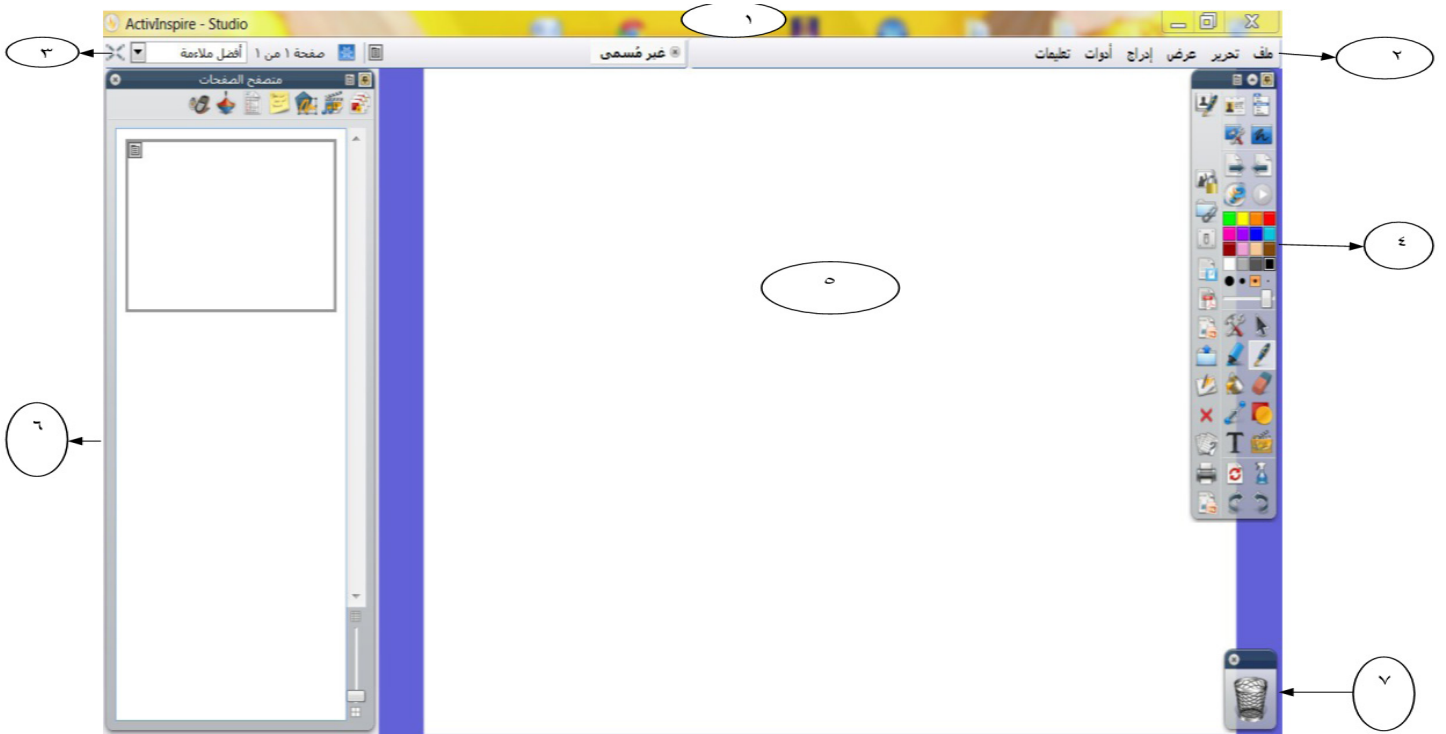
1. يعمل هذا القلم على السبورة التفاعلية كأى قلم من أقلام السبورة العادية .
2. لاستخدام الزر الجانبي للقلم يتم تقريب القلم الليزري من السبورة التفاعلية ولكن دون ملامسة وينقر على الزر الجانبي في القلم في نفس الوقت

المحافظة على قلم السبورة التفاعلية

يحتاج هذا القلم إلى عناية عند وبعد استخدامه كونه حساس جدا فيجب وضعه في المكان المخصص له بحيث يكون رأس القلم إلى أعلى لأن رأسه حساس جدا

دليل المستخدم للسبورة الذكية Promethean Activinspire

واجهة البرنامج



١ - شريط الاغلاق

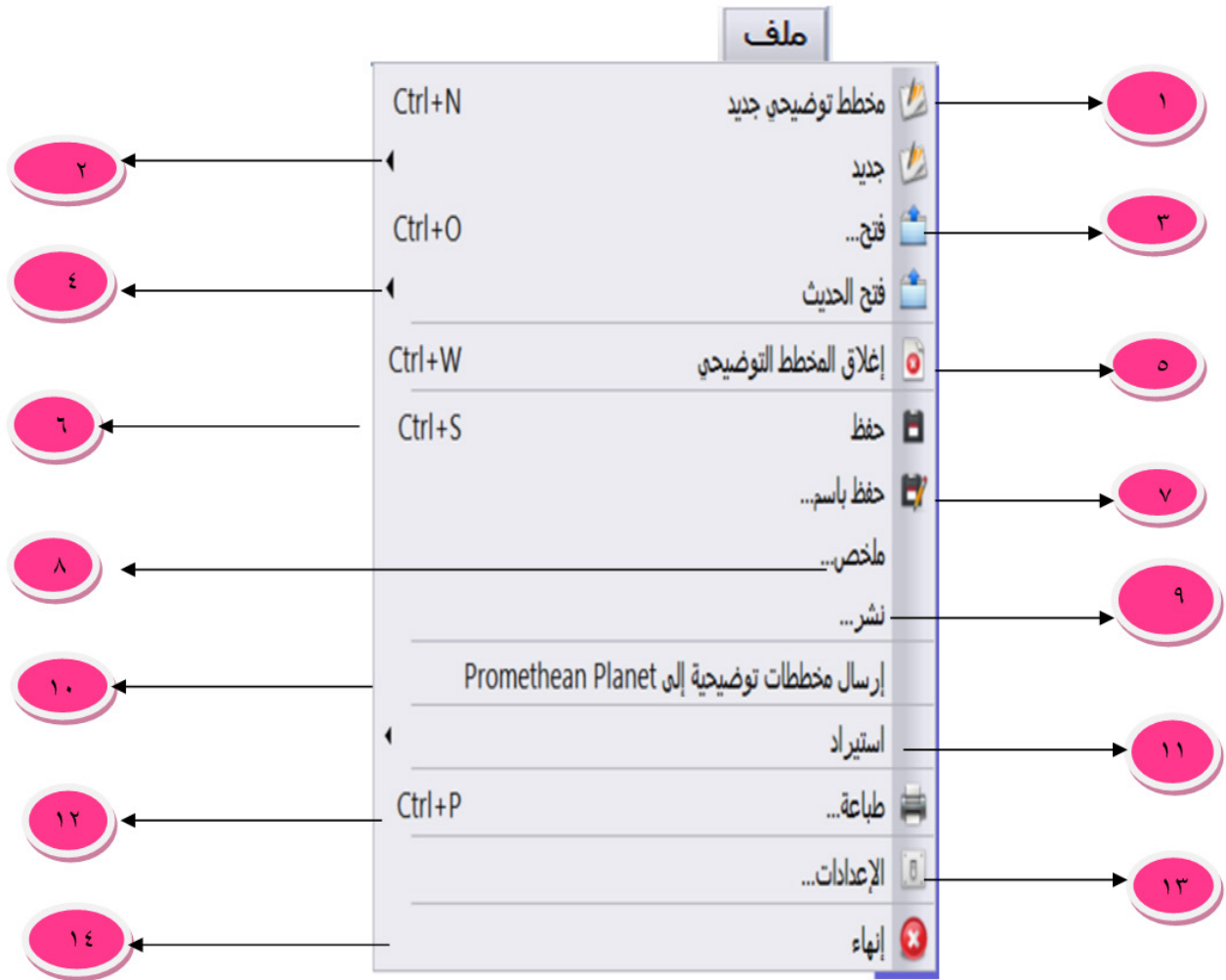


دليل المستخدم للسطورة الذكية Promethean Activinspire

٢- شريط القوائم:

ملف تحرير عرض إدراج أدوات تعليمات

٣- قائمة ملف



دليل المستخدم للسطورة الذكية Promethean Activinspire

الوصف	المسمى	الرقم
لإنشاء مخطط توضيحي جديد "غير مسعى"	مخطط توضيحي جديد	١
لإنشاء مخطط توضيحي بحجم محدد * ١	جديد	٢
لفتح مخطط توضيحي تم إنشائه مسبقا * ٢	فتح	٣
فتح قائمة منسدلة بالمخططات التوضيحية الحديثة	فتح الحديث	٤
إغلاق المخطط التوضيحي الحالي	إغلاق المخطط التوضيحي	٥
حفظ المخطط التوضيحي الحالي	حفظ	٦
حفظ المخطط التوضيحي بسم آخر وتحديد مكان الحفظ * ٣	حفظ بإسم	٧
يتيح لك تسجيل معلومات حول المخطط التوضيحي الخاص بك * ٤	ملخص	٨
تقييد ما يمكن للاخرين فعله في هذا المخطط التوضيحي عند نشره * ٥	نشر	٩
موقع promethean planet	إرسال مخططات توضيحية	١٠
يمكن الاستيراد من الخارج سواء كانت (صور, كائنات , ملفات) * ٦	إرستيراد	١١
طباعة المخطط التوضيحي . * ٧	طباعة	١٢
يمكنك التحكم في إعدادات الادوات والوامر ونوافذ محتويات البرنامج	الإعدادات	١٣
إنهاء . ActivInspire مطالبتك بحفظ أي تغييرات الى مخططات توضيحية قبل الاغلاق	إنهاء	١٤



عمادة التعليم الإلكتروني والتعلم عن بعد

للاستفسار والحصول على مزيد من المعلومات الرجاء زيارة الموقع

www.eld.nbu.edu.sa

أو تواصلوا معنا عبر صفحتنا على الفيس بوك

<https://www.facebook.com/nbuelearningdean>

أو عبر البريد الإلكتروني

dean.elearning@nbu.edu.sa