



سلطنة عمان
وزارة التربية والتعليم
المديرية العامة للتربية والتعليم بمحافظة شمال البالصة
مدرسة عاتكة للتعليم ما بعد الأساسي

رؤية المدرسة
للجودة نسعى وبالقيم نرقى



ملتزمون بتحقيق رؤيتنا , الإجابة في موادنا

أساليب تدريس مبتدعة



إعداد الأستاذة: أصيلة بنت ربيع الفزارية
معلمة أول جغرافيا
العام الدراسي (٢٠١٥/٢٠١٦م)



إشارات المرور



يضع المعلم ثلاث لوحات دائرية تشبه إشارة المرور عند باب الفصل أو على السبورة أو أي ركن في غرفة الصف ، ويوزع على الطلاب بطاقات لاصقة وتطلب منهن كتابة ما تعلموه اليوم ولصقها في **الدائرة الخضراء** ، أو كتابة أي تساؤلات أو استفسارات أو أفكار لها علاقة بالدرس ولصقها في **الدائرة الصفراء** ، أو يكتبن المواضيع التي لم يتمكنوا من فهمها وتوقف عندها تعلمهن ولصقها في **الدائرة الحمراء** .
من الممكن للمعلم تصميم ملصق بإشارات المرور واستخدامها بعد أي نشاط كتابي يعطيه الطلاب كتقويم بنائي أو ختامي في الموقف الصفّي ، ويلصق لهم الملصق المناسب بعد تصحيح الإجابات معهم وتقديم التغذية الراجعة المناسبة للنشاط.





أعواد المثلجات



تكتب أسماء الطلاب على أعواد المثلجات وتوضع في علبة على طاولة المعلم ، ويقوم المعلم بسحب إحدى الأعواد من العلبة وي طرح سؤال على الطالب المكتوب اسمه على العود ، بحيث يترقب جميع الطلاب سؤال المعلم في أي لحظة ، ويمكن للمعلم إعادة الأعواد للعلبة بعد كل هدف ، ويزيد هذا الأسلوب من تركيز الطلاب أثناء شرح المعلم ، كما يمكن توظيف أعواد المثلجات في أسئلة التصنيف ، بحيث يكتب على كل عود عبارة أو كلمة ويطلب من الطلاب تصنيفها حسب نوعها .





الرسوم الكاريكاتيرية

تعد الرسوم الكاريكاتيرية من أساليب التدريس التي يمكن توظيفها من أجل توجيه فهم الطلبة للمفاهيم أو الظواهر العلمية التي يدرسونها في المادة ، ويستطيع المعلم رسم أو تصميم الرسوم الكاريكاتيرية باستخدام برامج التصميم مثل برنامج Photoshop . كما يمكن للمعلم توجيه الطلاب لرسم رسوم كاريكاتيرية ليتمكن من خلالها قياس مدى فهمهم لما تعلموه في الموقف الصفّي من خلال تكليفهم برسم كاريكاتيري حول عنصر معين من عناصر الدرس.





الريشات الملونة



تستخدم في التقويم الختامي للدرس ، بلف ورقة السؤال حول ريشة ملونة وتوضع على السبورة أو في كوب على طاولة المعلم ، ويختار المعلم مجموعة من الطلاب بالقرعة حسب عدد الريشات الملونة ، ويأخذ كل طالب ريشة ، ويجب على السؤال الملفوف حولها.

مثال





القبعات السبع



يوزع المعلم الطلاب إلى سبع مجموعات حسب أدوار كل قبعة من قبعات التفكير السبع كالتالي :



ما المقصود بتسونامي؟
ما سبب حدوث ظاهرة تسونامي؟
ما الفرق بين الأمواج العادية ، وأمواج تسونامي؟
حدد بعض الدول التي تعرضت لظاهرة تسونامي؟
في أي عام حدث تسونامي جنوب شرق آسيا
(اندونيسيا)؟

ما الآثار الإيجابية التي ترتبت على كارثة تسونامي
(اليابان ، أندونيسيا)؟

صف شعورك وأنت تشاهد أمواج تسونامي تقضي
على كل شيء في (اليابان ، أندونيسيا) .

ما مخاطر أمواج تسونامي ؟
عبر بالرسم الكار كثيري عن المخاطر التي تترتب
على أمواج التسونامي .

كيف يمكن التغلب على الآثار السلبية لتسونامي؟
اقترح حلولاً مناسبة للحد من آثار التسونامي .

صمم خريطة ذهنية لموضوع تسونامي تتضمن
(المفهوم ، أماكن حدوثها ، أسبابها ، آثارها) .

وضح جهود سلطنة عُمان للتخفيف من مخاطر
التسونامي في منطقة غرب المحيط الهندي .

عرض معلومات وحقائق
حول الموضوع.



التفاؤل والمزايا والايجابيات
حول الموضوع.



سرد المشاعر والعواطف
والأحاسيس حول الموضوع.



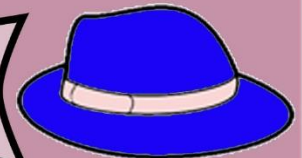
النقد والعيوب والسلبيات
حول الموضوع.



إبداع وإنتاج وأفكار ومقترحات
إبداعية حول الموضوع.



النظرة الشمولية للموضوع
(إتخاذ القرارات)



البدائل والخيارات والاحتمالات
(إرضاء الأطراف المختلفة)





المفاهيم الكرتونية



يجزم المعلم مجموعة من الرسوم الكرتونية التي يمكن أن تستخدم كنشاط تهيئة لدرس جديد ، أو كتقويم لتعلم الطلاب بصورة فردية أو جماعية ، يقوم مثلا الطلاب بتوقع إجابة الشخصية الكرتونية ، أو توقع الإجابة الصحيحة من قبل إحدى الشخصيات الكرتونية كما يمكن للطلاب إنشاء حوار بين الشخصيات وفقا لما يتضح أمامه.

مثال (١)

أي الشخصيات الآتية سوف تحقق دقة أفضل عند تحديد موقع ما باستخدام جهاز GPS ؟

أي الشخصيات الآتية سوف تحقق دقة أفضل عند تحديد موقع ما باستخدام جهاز GPS ؟

أي الشخصيات الآتية سوف تحقق دقة أفضل عند تحديد موقع ما باستخدام جهاز GPS ؟

٤ ساعد المواقع في أي مكان وسوف استخدم جهاز ثابت بالإضافة إلى الجهاز الذي أحمله بيدي.

٥ تعال يا صديقتي معي نحدد معا المواقع كلا بجهازه ونقارن القياسات فيما بعد.

١ الجو غائم... سوف أخرج لتحديد المواقع التي أريدها بدل الخروج في الشمس.

٢ الأفضل أودخل البيت وأنا جالس مرتاح في الصالة أحدد أي موقع أريد.

٣ أفضل أسترخي تحت الشجرة وأحدد المواقع التي أريدها بدل تحديدها تحت أشعة الشمس.

مثال (٢)

هل يمكنكم مساعدتي لماذا يعد نظام لاندسات للأقمار الصناعية أحد العلامات البارزة في تاريخ الاستشعار عن بعد؟

ماذا تتوقع أن تكون إجابة كل سنغور من السنغور التالية:



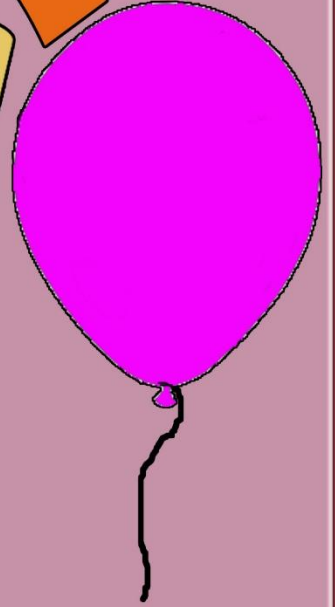
المهرج



تستخدم في التقويم الختامي للدرس ، بوضع ورقة تحتوى على سؤال في كل بالونة من البالونات الملونة التي يحملها المهرج ، ويختار المعلم مجموعة طلاب بعدد البالونات بالقرعة ، حيث يقوم الطالب بتفجير البالونة والإجابة على السؤال ، كما يمكن للمعلم أن يضع بدل السؤال ما يلي : (مبروك لقد ربحت هدية / نشكرك على المشاركة ونتمنى لك حظاً أفضل في المرات القادمة).

مثال

رتب المراحل التي تمر عليها عملية مسح الخريطة ضوئياً:
تحويل الألوان إلى قيم رقمية / وضع الخريطة داخل
الماسح الضوئي / مسح الصورة الملونة ضوئياً





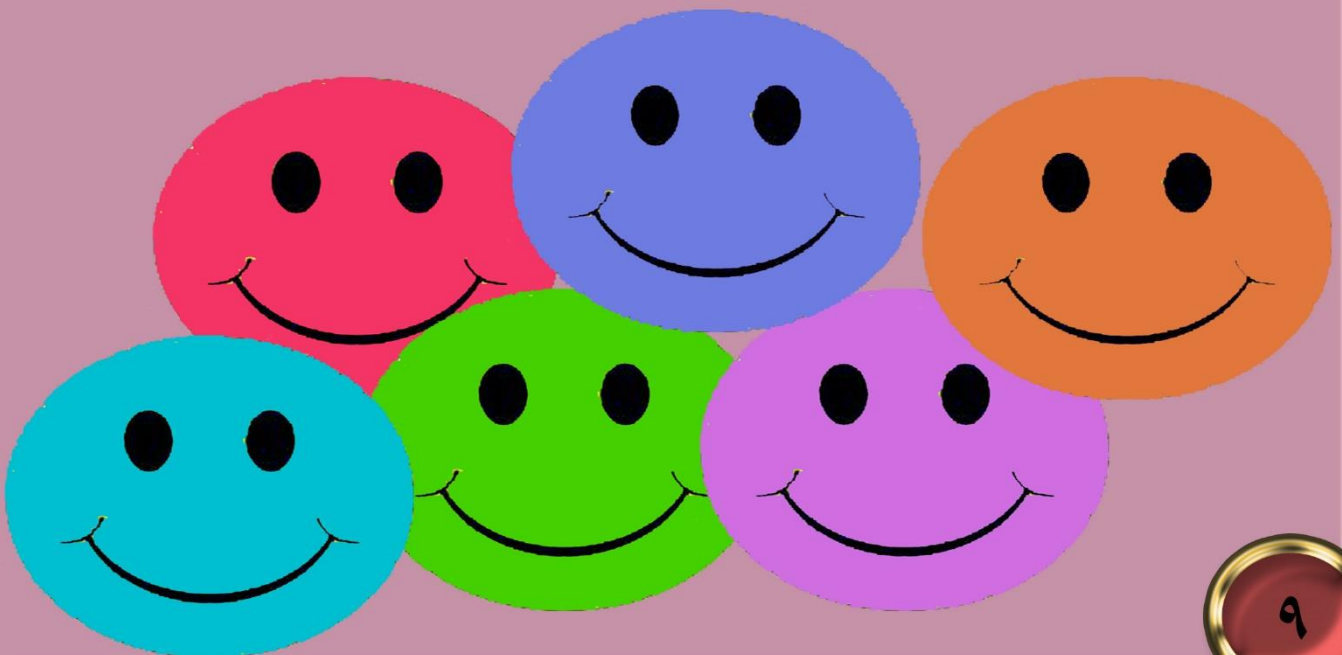
الوجوه الملونة



تستخدم في التقويم الختامي للدرس ، بإصاق ورقة السؤال خلف كل وجة ملون وتوضع على السبورة أو على إحدى جدران الصف ، ويختار المعلم مجموعة من الطلاب بالقرعة حسب عدد الوجوه الملونة ، ويأخذ كل طالب وجة ، ويجب على السؤال الملتصق خلفه.

وضح أهمية الظل في تحليل الصورة الفضائية بصريا.

مثال





أوراق الشجرة



ترسم شجرة بلا أوراق على السبورة ، وتوضع أوراق الشجرة مبعثرة تحت الشجرة وخلف كل ورقة سؤال ، ويتم اختيار مجموعة من الطلاب بأرقام قائمة الصف أو بطريقة عشوائية ويأخذ ورقة من تحت الشجرة فإذا كانت إجابة الطالب على السؤال صحيحة يضع الورقة على الشجرة لتزهر بالأوراق الخضراء ، وإذا كانت إجابته خاطئة يضع ورقة الشجرة على طاولة المعلم وتقدم تغذية راجعة بالإجابة الصحيحة للطلاب .





حبلى الأفكار

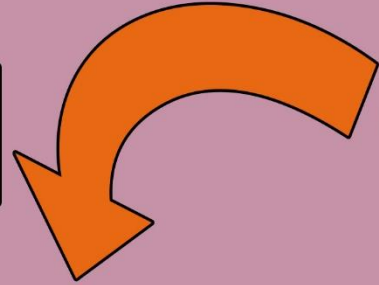


يستخدم المعلم هذا الأسلوب في الغالب لتوليد حلول لمشكلة ما أو قضية ما أو سؤالاً يتطلب التفكير ، بحيث يكتب الطلاب إجاباتهم في قصاصات ورقية بشكل فردي أو جماعي ويعلقونها على حبلى تم وضعه على السبورة أو في ركن بالقاعة الصفية باستخدام المشابك.

يمكن للمعلم التمييز بين المجموعات بإعطاء كل مجموعة لون معين من الورق.

ماذا تتوقع أن يحدث لو لم يتم اكتشاف تقنية الأقمار الصناعية؟

مثال



لما تمكن
الإنسان من
رصد ظاهرة
تسونامي.

لن تتطور
أجهزة الحاسب
الآلي.

لن تتوافر
كمية هائلة
من البيانات
الرقمية.

لن تتطور نظم
المعلومات
الجغرافية.

لن نتمكن
من رسم
خرائط
عالية الدقة.



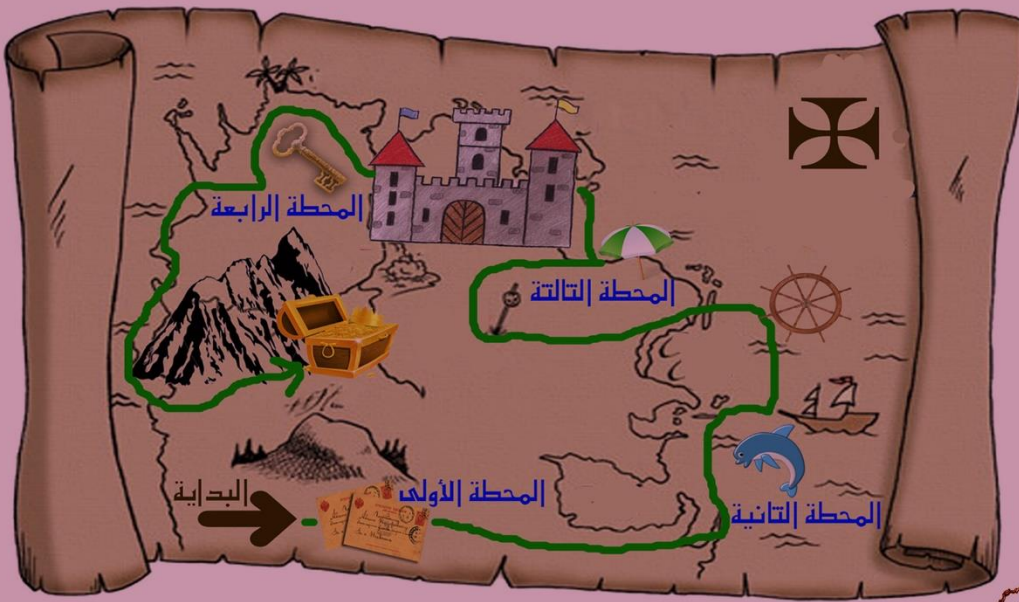
خريطة الكنز



يجهز المعلم خريطة إرشادية تحت مسمى خريطة الكنز يوضح فيها طريقة الوصول للكنز عن طريق رسم خط سير للطلاب (نقطة البداية ، ونقطة النهاية) ويوجد مجموعة من المحطات أو الأسئلة الموزعة في أركان مختلفة في القاعة الصفية التي يسترشد بها الطلاب لإجابة عليها للوصول إلى مفتاح الكنز ، ومن ثم الكنز نفسه ، يمكن توظيف هذا الأسلوب في التهيئة للدرس للوصول إلى موضوع الدرس.

بالتعاون مع أفراد مجموعتك حاول الوصول إلى الكنز بالإعتماد على الخريطة التالية

مثال



اسم المجموعة :

بالتعاون مع أفراد مجموعتك ، أجب عما يلي :

هل يمكنك وضع عنوان للخريطة؟

نعم لا ظلل الإجابة

فسر إجابتك :

اسم المجموعة :

بالتعاون مع أفراد مجموعتك ضع عنوانا مناسباً للخريطة الأتية :

عنوان الخريطة :

اسم المجموعة :

بالاستعانة بخريطة الخطوط الملاحية البحرية الرئيسية في العالم ما الفرق بين الخط (١) والخط (٢) ؟

اسم المجموعة :

بالاستعانة بخريطة الوطن العربي (النصف والغاز) في الأطلس المدرسي صفحتي (٧٧) لاحظ ما يلي :

أوجه الاختلاف	أوجه الشبه	الظاهرة الجغرافية
		بنز لفظ
		بنز غاز



علل سبب اختيارك للعنوان .





رسائل



يضع المعلم مجموعة أسئلة متنوعة في أطرف رسائل ، وتختار كل مجموعة ممثل لها لاختيار إحدى الرسائل الملصقة على السبورة والإجابة عليها بصورة فردية أو جماعية حسب آلية التنفيذ التي وضعها المعلم .



باستخدام التحليل البصري استخلص من الصورة الفضائية ظاهرة جغرافية تظهر بشكل حواف مستقيمة مع ذكر اسم الظاهرة الجغرافية.

مثال

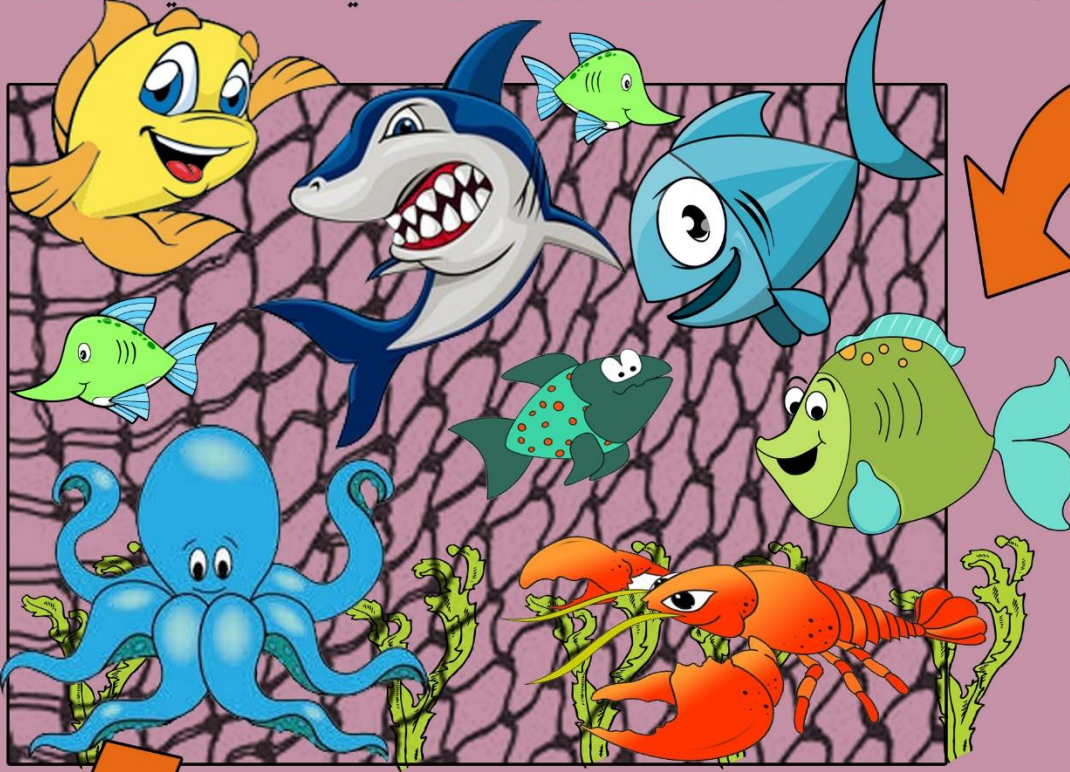




شباك الصيد



توضع شبك صيد في ركن بغرفة الصف أو على السبورة وتلصق عليها صور لكائنات بحرية مختلفة قدر الإمكان ، وخلف كل كائن بحري سؤال مع تعليمات لهذا السؤال مثلا (استعن بأحد زملائك بالمجموعة للإجابة على السؤال) ، وتختلف الأسئلة في مستويات التفكير حسب الكائن البحري الذي يمثلها مثلا سمكة القيرش (٥ درجات) ، والسمكة الصغيرة (درجة فقط) وهكذا مع بقية الكائنات البحرية الموجودة في شبكة الصيد . ويتم اختيار الطلاب باستخدام أسلوب الرؤوس المرقمة باختيار طالب من كل مجموعة يمثل مجموعته ويختار كائن بحري ويجب على السؤال وفقا للتعليمات الواردة مع السؤال ، وحسب درجة السؤال تعطى المجموعة بلورات توضع في إناء زجاجي على طاولة المجموعة .



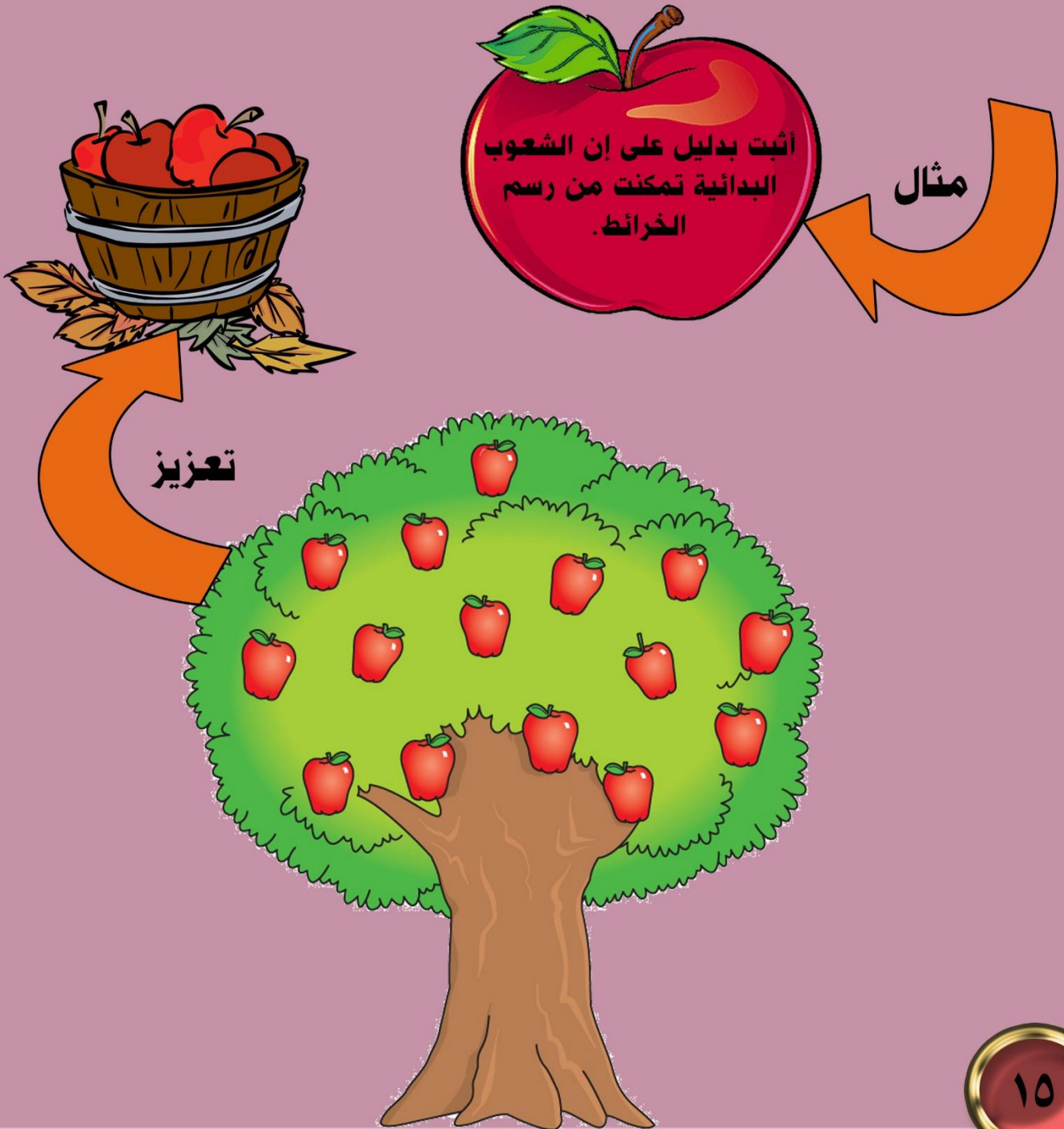
أجب بصورة فردية ولمدة لا تزيد عن دقيقتين .
علل اعتبار مواصفات رسم الخريطة أساسا لإنتاجها .
(درجتان فقط للسؤال)



شجرة التفاح



ترسم شجرة على السبورة ويكتب سؤال خلف كل تفاحة ، أو أي عبارة أخرى مثلا (أستعدتنا مشاركتك حاول مرة أخرى / مبارك لك لقد حصلت على تفاحة مجانا ..إلخ) يمكن أن يستخدم هذا الأسلوب كنشاط تهيئة لدرس جديد ، أو كنشاط ختامي . يحضر المعلم تفاح لتعزيز الطلاب ذو الإجابات الصحيحة .





مع الراصد



ترسم شخصية لراصد يرصد نقاطا مختلفة على سطح الأرض باستخدام جهاز تحديد المواقع ، وتلصق صور لمجموعة أجهزة ذات قراءات مختلفة ، يقوم مجموعة من الطلاب بتسجيل قراءة كل جهاز على حدة وتحليلها ، ومقارنتها بقراءة بقية الأجهزة . أو باستخدام ورقة نشاط (جماعي) ترسم عليها راصد ومجموعة أجهزة وتقوم كل مجموعة بتسجيل قراءة إحدى الأجهزة ، وتحليلها ، ومقارنتها بقراءات أجهزة المجموعات الأخرى .

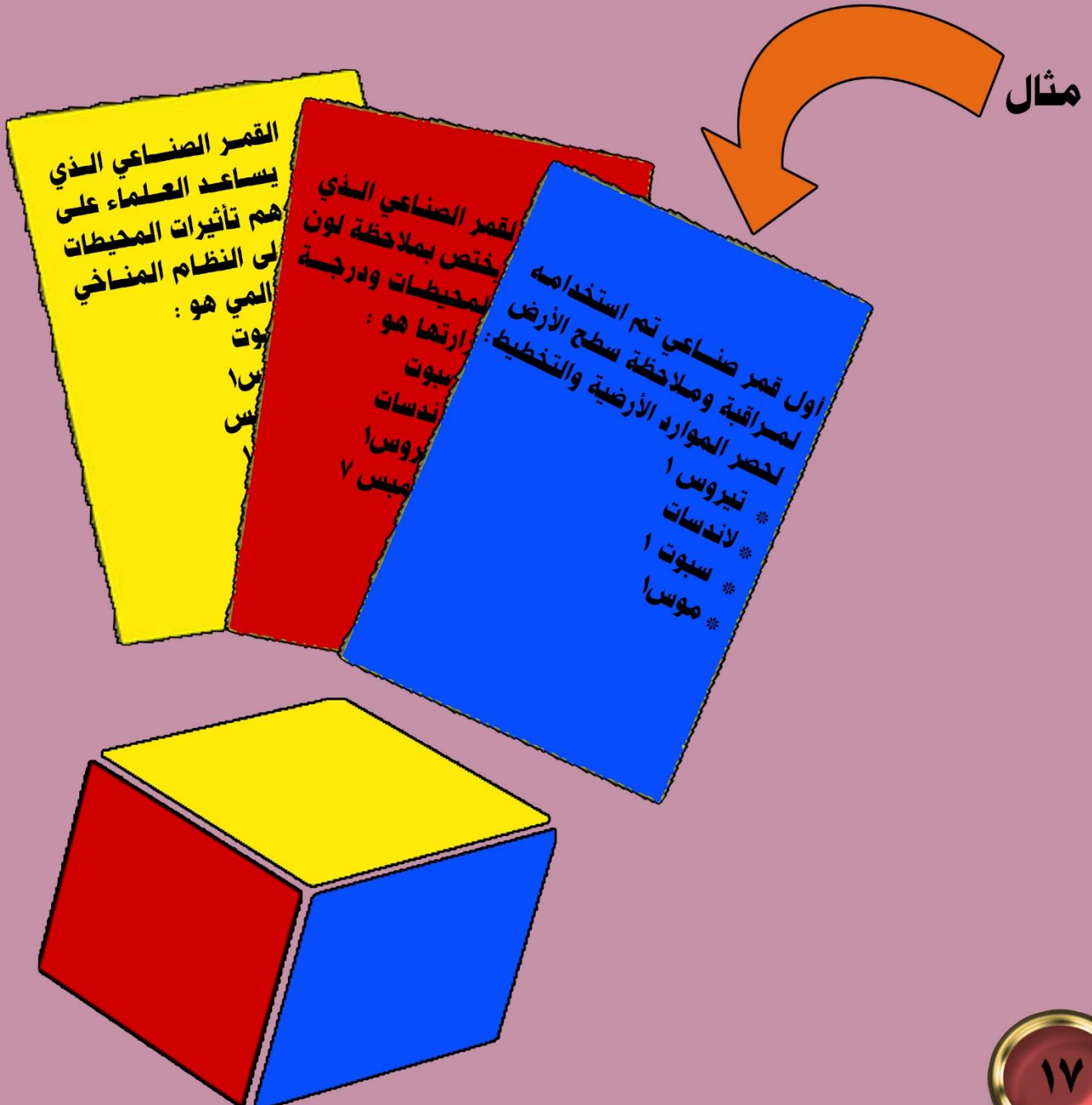
مثال





مكعب الألوان

يستخدم المعلم مكعباً ذا أوجه ملونة ، وبنفس ألوان أوجه المكعب يضع أسئلة على بطاقات ويلصقها على السبورة ، ويختار ستة طلاب بطريقة عشوائية ، بحيث يلقي كل طالب منهم المكعب وحسب اللون الذي يظهر معه يأخذ البطاقة التي تحمل ذات اللون ويجب على السؤال المكتوب عليها.
غالباً ما يفضل استخدام هذا الأسلوب كتقويم ختامي للدرس.





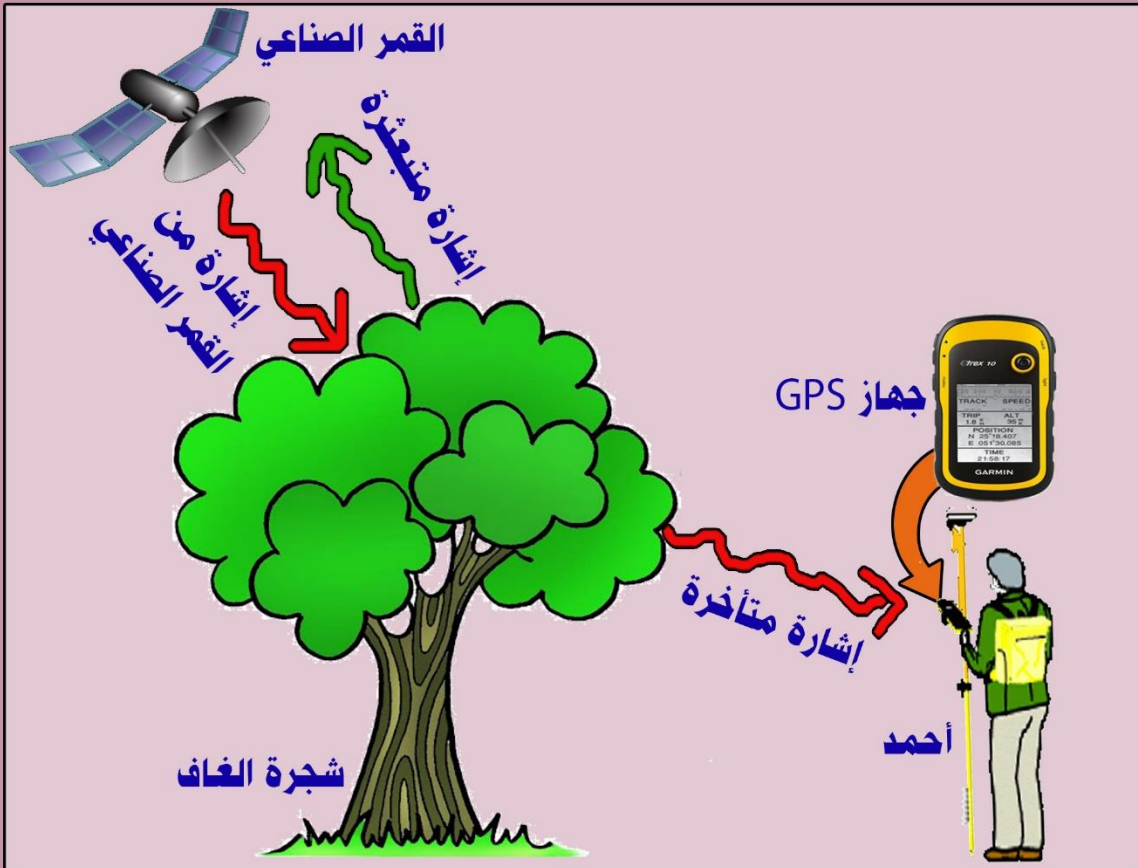
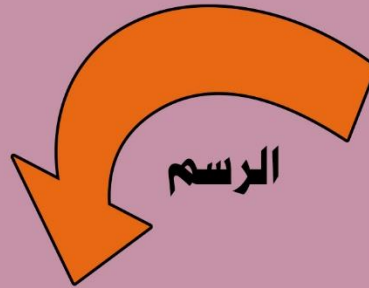
من الأسرع في الرسم



مسابقة بين طالبين يتم اختيارهما باستخدام أعواد المثلجات يعرض أمامهم نص لتأثير عامل من العوامل ، أو سبب حدوث ظاهرة معينة ، ويطلب منهما ترجمة النص إلى رسم يعبر محتوى النص .

مثال

قام أحمد بتحديد موقع مدرسته باستخدام جهاز الـ GPS ، لكن الإشارة اللاسلكية قبل وصولها لجهاز الاستقبال اصطدمت بشجرة غاف كبيرة (عبر بالرسم عن المشكلة التي تعرض لها أحمد.





بِسْمِ اللَّهِ الرَّحْمَنِ الرَّحِيمِ