

توازن الدخل القومي

الفصل الرابع



توازن الدخل
القومي

تأثير التغير في
المستوى العام للأسعار

التوازن
والوظيفي الكامل

التنسيق بين
الاستثمار والادخار

Y^*

توازن الدخل القومي

يتحقق عندما..

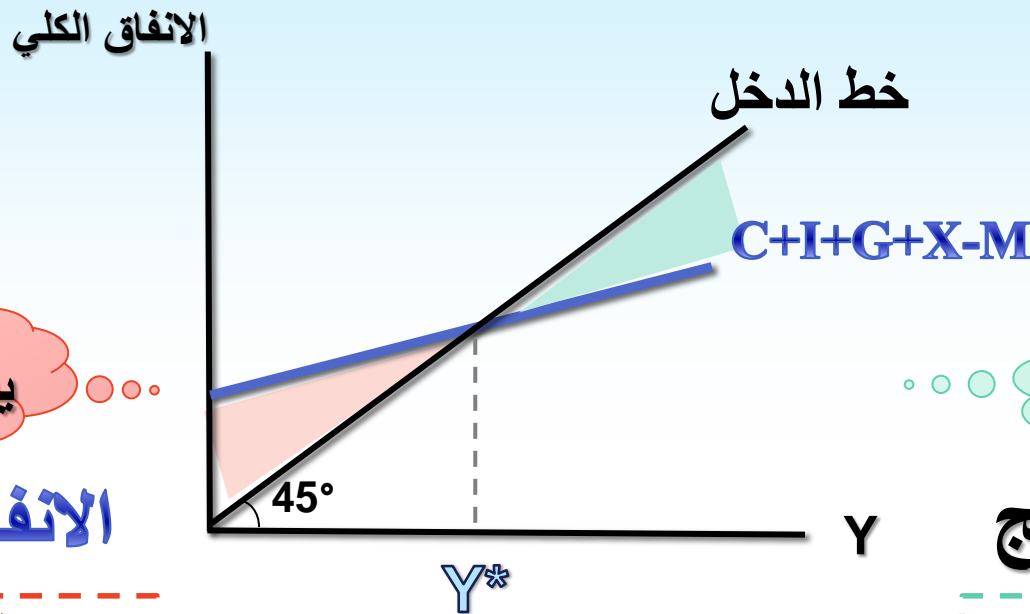
الطلب الكلي AD = العرض الكلي AS

الانفاق الكلي = الدخل (الناتج) المحلي الإجمالي

$$Y = C + I + G + X - M$$



ماذا يحدث إذا اختل التوازن؟



يسار التوازن

الانفاق < الناتج

نقص في المخزون، $P \uparrow$

إذا تغير الطلب..

مؤقت ← كمية الناتج
لفترة طويلة ← الأسعار

يمين التوازن

الانفاق > الناتج

تراكم في المخزون، $P \downarrow$

إذا تغير الطلب..

مؤقت ← كمية الناتج
لفترة طويلة ← الأسعار

التوازن

الانفاق الكلي (الطلب الكلي) = الدخل (الناتج)

$$Y = C + I + G + X - M$$

تأثير التغير في المستوى العام للأسعار

الاتفاق الكلي
 $AD = C + I + G + X - M$

الاستهلاك C

+

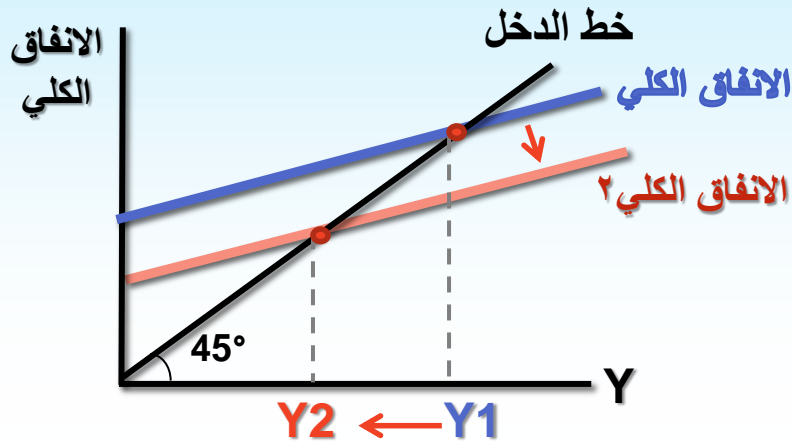
الصادرات X

والواردات M

ΔP

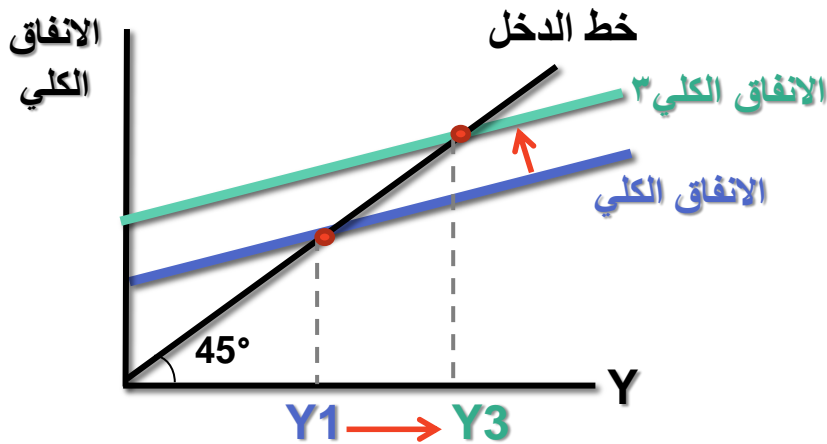
يؤثر على التجارة الدولية

يزحف الدالة لأنه من العوامل المؤثرة على الاستهلاك



ارتفاع المستوى العام للأسعار

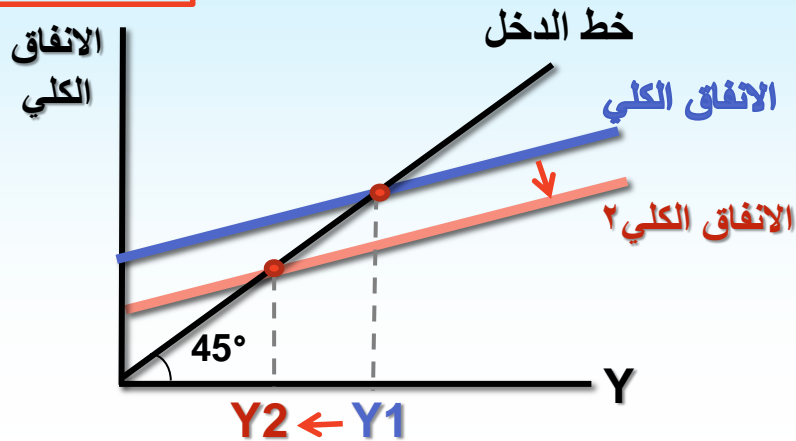
$P \uparrow \leftarrow$ القوة الشرائية $\downarrow \leftarrow C \downarrow \leftarrow AD \downarrow$ وينتقل
 الانفاق الكلي إلى أسفل ← نقطة توازن جديدة $Y^* \downarrow$ من Y_1 إلى Y_2
 +
 ويؤثر أيضا على التجارة الدولية $X \downarrow$ و $M \uparrow$ و $AD \downarrow$



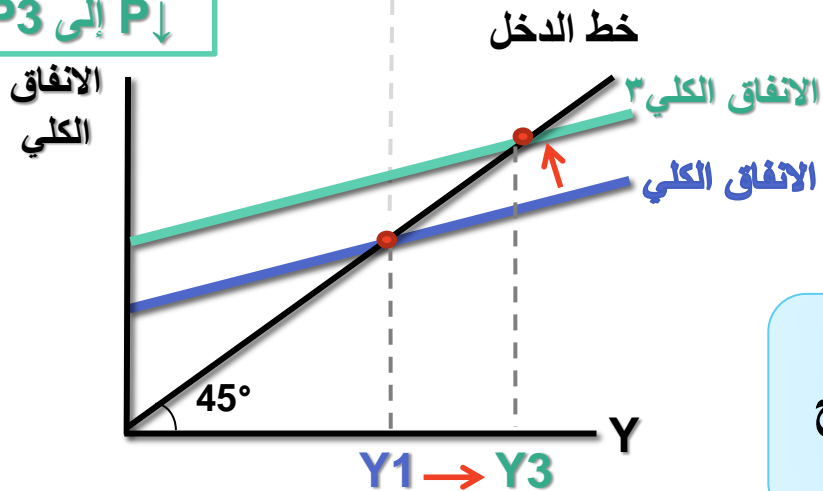
انخفاض المستوى العام للأسعار

$P \downarrow \leftarrow$ القوة الشرائية $\uparrow \leftarrow C \uparrow \leftarrow AD \uparrow$ وينتقل
 الانفاق الكلي إلى أعلى ← نقطة توازن جديدة $Y^* \uparrow$ من Y_1 إلى Y_3
 +
 ويؤثر أيضا على التجارة الدولية $X \uparrow$ و $M \downarrow$ و $AD \uparrow$

$P \uparrow$ إلى $P2$

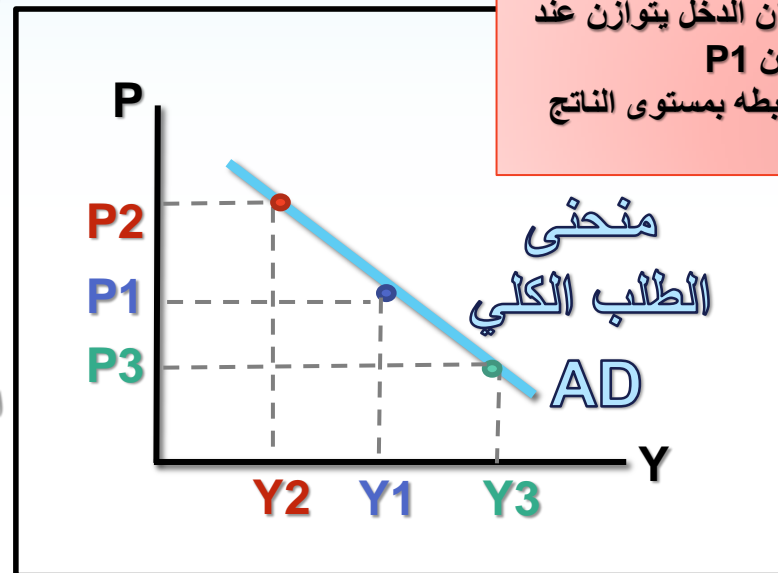


$P \downarrow$ إلى $P3$



اشتقاق منحنى الطلب الكلي AD

١. نفترض أن الدخل يتوازن عند سعر معين $P1$
٢. ΔP ونربطه بمستوى الناتج الجديد.



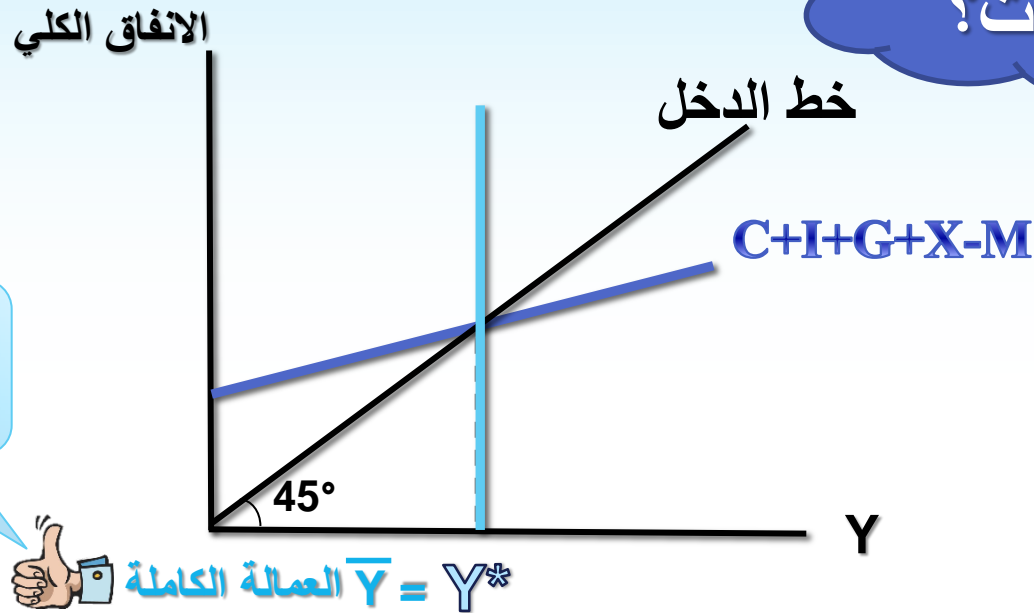
ينحدر منحنى الطلب الكلي من أعلى إلى أسفل (ميله سالب) ويوضح العلاقة العكسية بين الناتج المحلي (الدخل Y) والمستوى العام للأسعار P .

التوازن والتوظيف الكامل



- متى تظهر الفجوات؟
- أنواع الفجوات
- علاج الفجوات

متى تظهر
الفجوات؟



في هذه الحالة
لا توجد فجوات

قد يحدث التوازن عند مستوى غير مستوى التوظيف الكامل
 $\bar{Y} \neq Y^*$ مما يؤدي إلى ظهور الفجوات

حيث تكون جميع
الموارد الاقتصادية في
الدولة موظفة بالكامل

الفجوات سمة من سمات
الاقتصاد الحر

أنواع الفجوات

الفجوة التضخمية

تضخم ←



الدخل الفعلي < دخل التوظيف الكامل
 $\bar{Y} < Y^*$

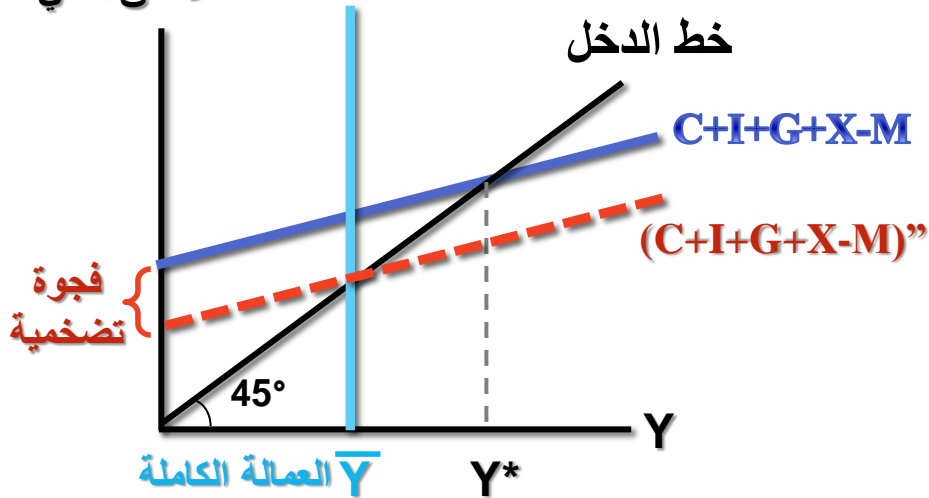
الفجوة الانكماشية

بطالة →

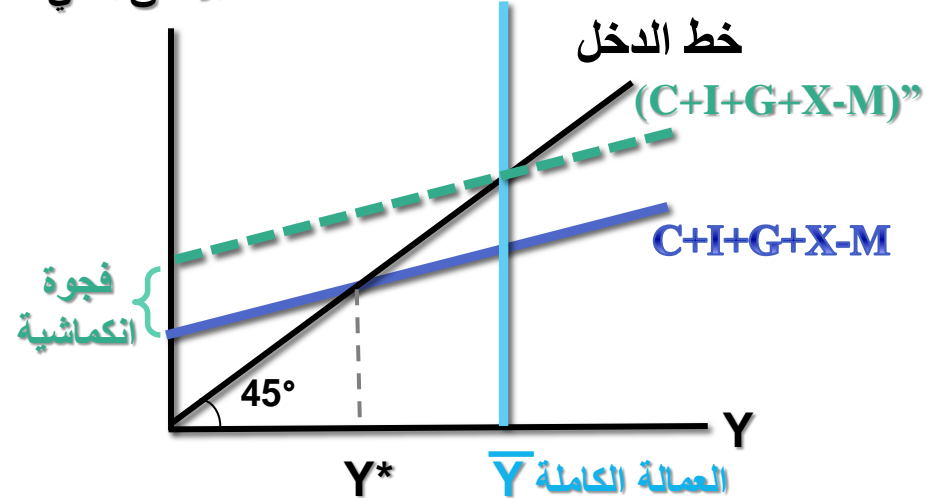


الدخل الفعلي > دخل التوظيف الكامل
 $\bar{Y} > Y^*$

الانفاق الكلي



الانفاق الكلي



علاج الفجوات؟

دون تدخل الدولة

١. آلية التصحيح الذاتي ΔP

الفصل السادس

٢. السياسات المالية

الفصل الثامن

تدخل الدولة

٣. السياسات النقدية

الفصل التاسع

علاج الفجوات

١. آلية التصحيح الذاتي $\leftarrow \Delta P$

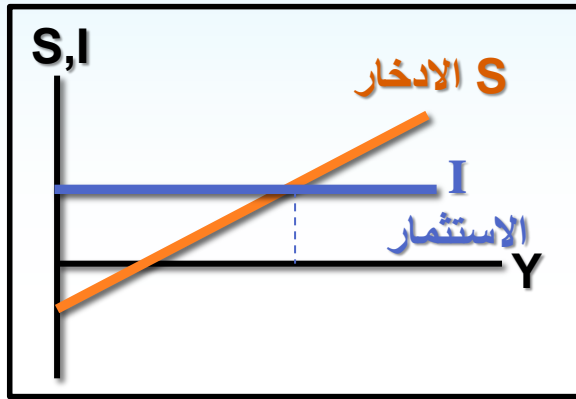
الفجوة الانكماشية

$P \downarrow \leftarrow \uparrow$ القوة الشرائية $\leftarrow C \uparrow$
 \leftarrow ينتقل $AD \uparrow$ إلى أعلى

الفجوة التضخمية

$P \uparrow \leftarrow \downarrow$ القوة الشرائية $\leftarrow C \downarrow$
 \leftarrow ينتقل $AD \downarrow$ إلى أسفل

التسيق بين الادخار والاستثمار



التسيق بين الاستثمار والادخار
مهم ويضمن عدم ظهور الفجوات.

S التسرب = الحقن I

$I > S$

فجوة تضخمية

$I = S$

توازن عند مستوى التوظيف
الكامل (لا توجد فجوات)

$I < S$

فجوة انكماشية