

السؤال الأول اجب عن الأسئلة الآتية: (عنت درجة)

(1) اختر الإجابة الصحيحة مما يأتي وانقلها إلى ورقة إجابتك: (عشرون درجة)

(1) يتحكم على المسافر الذي يعبر خطاً التاروخ الدولي باتجاه الغرب:

- يزيد يوماً
- ينقص يوماً
- ينقص ساعة
- يزيد ساعة

(2) أداة تساعد في دراسة التركيبة السكانية:

- خريطة النمو السكاني
- خريطة التوزيع السكاني
- هرم السكان
- جداول إحصائية

(ب) 1- احسب التوقيت في مدينة دمشق الواقعة على خط طول 36 شرق غرينتش، إذا كانت الساعة في سدرني الرابعة صباحاً والواقعة على خط طول 156 شرق غرينتش. (عشرون درجة)

2- احسب خط طول مدينة سفاقس إذا كانت الساعة فيها السادسة صباحاً وكانت الساعة في دبي التاسعة صباحاً الواقعة على خط طول 54 شرق غرينتش. (عشرون درجة)

(ت) ما المقصود بالحركة التراجعية للمشري (الكوكب الخامس) بالنسبة للكوكب الأرضية؟ (عشرون درجة)

(ث) هتمو: ارتفاع درجة الحرارة في الطبقات العليا من الغلاف الجوي للمريخ أثناء العواصف الترابية وانخفاضها عند سطح الكوكب؟ (عشرون درجة)

السؤال الثاني:

(ثلاثون درجة)

- وضح في جدول فصل الشتاء والربيع في هلسكي عاصمة (فنلندا) الواقعة على الدائرة القطبية الشمالية مبيناً زمن حدوث كل فصل واختلاف طول الليل والنهار ودائرة الإنارة.

السؤال الثالث:

(ثلاثون درجة)

جزيرة أرواح السورية التي تقع على بعد 74 كم مساحتها 20 هكتار. والمساحة مأهولة منها حوالي 13 هكتار تشتهر بأثارها الفينيقية وقلعتها الإسلامية يعمل معظم سكانها في صناعة السفن والقوارب الصيادية والآخر في المطاعم والمقاهي.

- اقترح مشروعاً استثمار فيه هذه الجزيرة موضحاً العوامل المساعدة لقيامه. والنتائج الاقتصادية المتوقعة له. ولاذكر

أدوات تساعدك في دراسة هذا المشروع.



السؤال الرابع

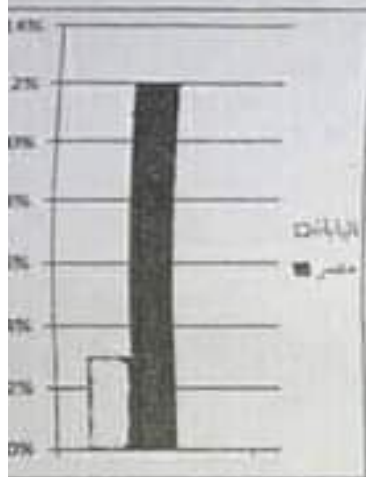
(أربعون درجة)



مصر تشكل كتلة صغارها



الهرم السكاني للمجتمع المصري - عام 2016م



نسبة البطالة من إجمالي القوة العاملة



مركز القوى العاملة في مختلف القطاعات الاقتصادية في مصر عام 2016م

| مصر | التوزيع الوطني |
|------|---|
| ~26% | نسبة الأمية |
| ~7% | نسبة التسرب من المدارس |
| ~36% | نسبة الملتحقين بالتنظيم العالي من إجمالي الطلاب |

- اكتب نصاً تعتمد فيه على الأدوات مبيّناً فيه موقع مصر وخصائص هرم السكان والتركيب الاقتصادي والتعليمي معلقاً إجابتك.