



# أوراق عمل مادة العلوم للصف الأول متوسط

الفصل الدراسي الثالث

لعام ١٤٤٤ هـ

معلم المادة / بندر المطيري

اسم الطالب /

الخلايا	الدرس الاول	دليل المعلم
الفصل الدراسي الثالث	٢٤-١٨	رقم الصفحة في الكتاب

الخلية هي :

الخلايا تراكيب منظمة تساعد المخلوقات الحية على القيام بأنشطة الحياة

مكتشف الخلايا هو العالم ..... وذلك بعد اختراعه لـ .....

ساعدت المجاهر العلماء في دراسة الخلايا ومعرفتها

\*\* نظرية الخلية :

- ١ - تتكون المخلوقات الحية من .....
- ٢ - الخلية هي اللبنة الأساسية للحياة وتحدث بداخلها الأنشطة الحيوية
- ٣ - تنشأ جميع الخلايا من .....

الكائنات الحية إما ..... مثل البكتيريا أو ..... مثل النبات والحيوان

\*\* أجزاء الخلية : ← ( أكمل البيانات الناقصة في الجدول التالي )

م	الجزء	الوظيفة	خلية النبات	خلية الحيوان
١		تركيب يدعم الغشاء البلازمي ويحميه		
٢		تركيب مرن يحفظ مكونات الخلية ويفصل بينها وبين البيئة الخارجية وينظم مرور المواد من وإلى الخلية	يوجد	يوجد
٣		مادة شبه هلامية بداخل الغشاء البلازمي وتحتوي على ماء ومواد كيميائية وأجزاء الخلية الأخرى		

العضيات : أجزاء متخصصة تستطيع التحرك داخل السيتوبلازم تقوم بالعمليات الحيوية الضرورية للحياة ومن أمثلتها :

٤		تنظم عمليات الخلية وتحوي المادة الوراثية DNA		
٥		تشبه البالون وتخزن الماء والغذاء ومواد أخرى		
٦		تشبه البالون وتخزن الفضلات		
٧		إنتاج الطاقة بواسطة عملية التنفس الخلوي		
٨		عضيات خضراء في خلايا أوراق النبات تحدث داخلها عملية البناء الضوئي لصنع الغذاء		

أنواع الخلايا ووظائفها	الدرس الثاني	دليل المعلم
الفصل الدراسي الثالث	٢٥-٢٩	رقم الصفحة في الكتاب

تختلف أحجام وأشكال الخلايا حسب الوظيفة التي تقوم بها

تتكون المخلوقات عديدة الخلايا ( ومنها الإنسان ) من خلايا متخصصة تعمل مجتمعة لتقوم بالعمليات الحيوية

\* أنواع خلايا جسم الإنسان : (( انظر الكتاب ص ٢٥ ))  
س / صل العبارة بالسبب المناسب لها فيما يأتي :

م	العبارة	م	السبب
١	خلايا الجلد مسطحة ومتراصة ؟		لتسمح لها بالانقباض والانبساط
٢	الخلايا العصبية طويلة ولها زوائد		لحماية طبقات الجسم الداخلية
٣	الخلايا العضلية طويلة وتحتوي ألياف		لتكسبها قوة وصلابة
٤	النواة في الخلايا الدهنية بجانب الغشاء البلازمي		لتسمح لها بإرسال واستقبال الرسائل العصبية بسرعة
٥	تحاط الخلايا العظمية بمواد صلبة		لتتوفر مساحة لتخزين الدهون

\* أنواع الخلايا النباتية : (( انظر الكتاب ص ٢٦ ))

س / علل لما يأتي :

١ - خلايا الساق طويلة وشبه أنبوبية الشكل ؟

٢ - الخلايا التي تغلف الساق صغيرة وسميكة ؟

\*\* تنظيم الخلايا : (( أكمل الفراغات الناقصة في التخطيط التالي ))



مجموعة من الخلايا المتشابهة تؤدي الوظيفة نفسها	
يتكون من نسيجين أو أكثر تعمل مع بعض لتؤدي وظيفة معينة	
مجموعة من التراكيب والأعضاء المترابطة تتأزر معاً للقيام بوظيفة معينة	

ماء + ثاني أكسيد الكربون ← غذاء + أكسجين

اليخضور ( الكلوروفيل )

الخلايا لبنات الحياة	تقويم ١	دليل المعلم
الفصل الدراسي الثالث	٣٥-١٨	رقم الصفحة في الكتاب

### حدد الإجابة الصحيحة:-

1	يتحكم في مرور المواد من الخلية واليها	A	الميتوكوندريا	B	الغشاء البلازمي	C	النواة	D	السيتوبلازم
2	وظيفة أهمية النواة في الخلية :	A	تتحكم في جميع أنشطة الخلية	B	تحافظ على درجة حرارة الجسم	C	توفر الحماية للجسم	D	لاشي مما سبق
3	ماهي وظيفة DNA	A	صنع الغذاء	B	تخزين الدهون	C	تحديد الصفات	D	جميع ماسبق
4	يوفر الحماية والدعم والتماسك للنبات	A	الغشاء البلازمي	B	الجدار الخلوي	C	الفجوات	D	النواة

س ٢ / اذكر أنواع الخلايا في جسم الانسان؟ مع الرسم

-٥

- ١
- ٢
- ٣
- ٤

س ٣ / اذكر أنواع الخلايا في النبات ؟

- ١
- ٢
- ٣

س ٤ / ضع المصطلح العلمي المناسب امام كل جملة ؟

1	يتكون من نسيجين او اكثر يعملان معا
2	الوحدة الأساسية الوظيفية في جسم الكائن الحي
3	مجموعة من الأعضاء تتأزر للقيام بوظيفة واحدة

س ٥ / ماذا يحدث للخلية لو كان الغشاء البلازمي صلبا وغير منفذ للماء ؟

المادة	علوم	العام الدراسي	١٤٤٣هـ	الدرجة	
الصف	الأول المتوسط	توقيع ولي الأمر		٢٠	
اختبار الفصل التاسع ( الخلايا لبنات الحياة )					
اسم الطالب					
الصف الأول ( )					


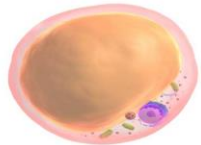
س١ / اختر من العمود ( أ ) ما يناسبه من العمود ( ب ) في ما يلي : ( كل فقرة درجة واحدة )

العمود ( ب )	رقم الإجابة
العضو	
الخلية	
البلاستيدات الخضراء	
النواة	
الفجوة	
الجهاز	
الجدار الخلوي	
السيتوبلازم	

العمود ( أ )	رقم السؤال
تنظم عمليات الخلية وتحوي المادة الوراثية DNA	1
مادة شبه هلامية بداخل الغشاء البلازمي وتحتوي على ماء ومواد كيميائية وأجزاء الخلية الأخرى	2
أصغر وحدة بنائية وظيفية في جسم الكائن الحي	3
توجد داخل الخلية و تشبه البالون وظيفتها تخزين الفضلات	4
عضيات خضراء في خلايا أوراق النبات تحدث داخلها عملية البناء الضوئي لصنع الغذاء	5
يتكون من نسيجين أو أكثر تعمل مع بعض لتؤدي وظيفة معينة	6

حدد الإجابة الصحيحة:- ( كل فقرة درجة واحدة )

1	يتحكم في مرور المواد من الخلية واليها	A	الميتوكوندريا	B	الغشاء البلازمي	C	النواة	D	السيتوبلازم
2	مكتشف الخلايا هو العالم .....	A	جاليليو	B	روبرت هوك	C	نيوتن	D	الحسن بن الهيثم
3	ماهي وظيفة DNA	A	صنع الغذاء	B	تخزين الدهون	C	تحديد الصفات	D	جميع ماسبق
4	يوفر الحماية والدعم والتماسك للنبات	A	الغشاء البلازمي	B	الجدار الخلوي	C	الفجوات	D	النواة
5	أي مما يلي لا يوجد في الخلية الحيوانية :	A	الغشاء البلازمي	B	البلاستيدات الخضراء	C	الفجوات	D	النواة
6	في النباتات تكون خلايا ..... طويلة وشبه أنبوبية الشكل لنقل الغذاء والماء .	A	الورقة	B	الساق	C	الجزور	D	لا شيء مما سبق
7	مجموعة من التراكيب والأعضاء المترابطة تتأزر معاً للقيام بوظيفة معينة :	A	الخلية	B	النسيج	C	العضو	D	الجهاز
8	تحاطب الخلايا العظمية بمواد صلبة لكي :	A	تكسبها قوة وصلابة	B	تسمح لها بالانقباض والانبساط	C	توفر مساحة لتخزين الدهون	D	تحمي طبقات الجسم الداخلية

وظيفة	نوعها	شكل الخلية
.....	.....	
.....	.....	

مستوى الطالب	ممتاز □ جيد جداً □ جيد □ ضعيف	سلوك الطالب	ممتاز □ جيد جداً □ جيد □ ضعيف
مشاركة الطالب	ممتاز □ جيد جداً □ جيد □ ضعيف	حل الواجبات	ممتاز □ جيد جداً □ جيد □ ضعيف

الحيوانات	الدرس الثالث	دليل المعلم
الفصل الدراسي الثالث	٤٠-٤٢	رقم الصفحة في الكتاب

### \*\* خصائص الحيوانات :

- ١ - كائنات حية ..... الخلايا
- ٢ - خلاياها .....النوى أي أن النواة محاطة بغشاء
- ٣ - التغذية لا تصنع غذائها بنفسها
- بعضها يتغذى على ..... والبعض يتغذى على ..... والبعض على الاثنين معاً
- ٤ - .....
- ٥ - .....

### \* التماثل ( التناظر ) :

هو ترتيب أجزاء الجسم في أنصاف متماثلة

\* الحيوانات حسب التماثل :

- ١- ..... مثل الإسفنج ٢- ..... مثل قنفذ البحر
- ٣- ..... مثل جراد البحر

### (( تصنيف الحيوانات انظر المخطط في الكتاب ص ٩٨ ))

\* وضع العلماء الحيوانات في ( ٩ ) مجموعات هي :

- ١ - مجموعة ..... ٢ - مجموعة ..... ٣ - مجموعة .....
- ٤ - مجموعة ..... ٥ - مجموعة ..... ٦ - مجموعة .....
- ٧ - مجموعة ..... ٨ - مجموعة ..... ٩ - مجموعة .....

\* الثمان مجموعات الأولى تسمى .....

\* ..... هي الحيوانات التي ليس لها عمود فقري

مجموعات الحيوانات	الدرس الرابع	دليل المعلم
الفصل الدراسي الثالث	٤٢-٤٣	رقم الصفحة في الكتاب

### أولاً / الاسفنجيات :

- \* لا تمتلك أنسجة وجسمها مكون من طبقتين من الخلايا
- \* تمتاز الحيوانات المكتملة النمو بأنها جالسة ( ..... )
- \* تتغذى عن طريق تصفية الغذاء من الماء

### ثانياً / الجوفمعويات ( الالاسعات )

- \* جسمها مكون من أنسجة على شكل طبقتين
- \* لها مجسات ( ..... ) تحتوي على خلايا لاسعة للإمساك بالفريسة
- \* لها تجويف معوي يتم فيه هضم الغذاء

علل / سبب تسميتها الالاسعات ؟ .....

### أكمل جدول المقارنة التالي :

الجوفمعويات ( الالاسعات )	الاسفنجيات	وجه المقارنة
		المثال
		التماثل
		تركيب الجسم
		الحركة
		التغذية
		الهضم
		التكاثر

تابع مجموعات الحيوانات	الدرس الخامس	دليل المعلم
الفصل الدراسي الثالث	٤٤-٤٥	رقم الصفحة في الكتاب

### ثالثاً / الديدان المفلطحة

- \* أجسامها .....
- \* يتكون جسمها من ..... طبقات
- \* تماثلها .....
- \* بعضها ..... مثل البلاناريا وبعضها ..... مثل الدودة الشريطية

س / كيف يصاب الإنسان بالدودة الشريطية ؟

.....

### رابعاً / الديدان الاسطوانية

- \* من أكثر الحيوانات انتشاراً على الأرض
- \* أجسامها على شكل .....
- \* تعد أكثر ..... من الديدان المفلطحة
- \* تتنوع الديدان الاسطوانية :
- منها ..... ومنها ..... وبعضها .....
- \* من أمثلتها الدودة ..... التي تصيب الكلاب



تابع اللافقاريات	الدرس السادس	دليل المعلم
الفصل الدراسي الثالث	٤٧-٤٨	رقم الصفحة في الكتاب

### خامساً / الديدان الحلقية

- جسمها مكون من .....
- تمتاز بوجود تجويف ..... يفصل الأعضاء ..... عن جدار الجسم الخارجي
- تمتلك جهاز دوري ..... وجهاز ..... مكتمل ذا فتحتين

#### من أمثلتها / ١ - دودة الأرض

- تمتلك دودة الأرض أكثر من ..... حلقة تحتوي كل منها على .....  
( ..... ) لتثبيتها في .....

أ) الحركة : تتحرك بواسطة .....

ب) الهضم :

فم يلتهم التربة المحتوية على الغذاء ← حويصلة لخرن الغذاء ← القانصة لطحن الغذاء  
↓  
فتحة الشرج لإخراج الفضلات والتربة → الأمعاء لهضم وامتصاص الغذاء

ج) التنفس : تحدث عملية تبادل الغازات عن طريق ..... المغطى بـ .....

#### من أمثلتها : ٢ - العلق

تمتاز بوجود أقراص ..... على طرفي جسمها

تستخدمها لـ ..... على جسم الحيوان لامتصاص دمه

بالرغم أنها تتطفل على دم الحيوان إلا أنها تستطيع البقاء حية بأكل الحيوانات المائية الصغيرة

تابع اللافقاريات	الدرس السابع	دليل المعلم
الفصل الدراسي الثالث	٤٦ و ٥٥	رقم الصفحة في الكتاب

## سادساً / الرخويات :

جسمها ..... يغلفه غشاء نسيجي رقيق يسمى ..... يفرز المادة المكونة .....  
 \*يوجد بين العباءة والجسم الطري تجويف يسمى تجويف ..... يحتوي ..... في  
 الرخويات المانية  
 \*الرخويات التي تعيش على اليابسة تتنفس عن طريق .....

..... : هي عضو يسمح للمخلوقات المائية بتبادل الغازات حيث تستخلص الأكسجين  
 المذاب في الماء وتتخلص من ثاني أكسيد الكربون  
 \*للرخويات ..... تستخدمها للحركة و تثبيت نفسها على الصخور  
 \*لها جهاز ..... ذا فتحتين ولمعظمها عضو خشن يشبه اللسان هو ..... يستخدم  
 ل.....

نوع جهاز الدوران	التعريف	مثال
	نوع من أجهزة الدوران ينتقل الدم فيه مباشرة حول الأعضاء ( لا يحوي أوعية دموية )	
	نوع من أجهزة الدوران ينتقل الدم فيه عبر أنابيب مغلقة ( أوعية دموية ) توصله للأعضاء	

## سابعاً : شووكيات الجلد

\*لها ..... تغطيها من الخارج وهيكلها الداخلي مكون من .....

\*تمتاز بأنها متماثلة ..... ولها جهاز ..... بسيط  
 \*\* ( ليس لها ..... أو ..... )

من أمثلتها ( نجم البحر - قنفذ البحر - خيار البحر )

أ ( التغذية :  
 بعضها يتغذى ب ..... والبعض ب ..... والبعض يتغذى على المواد المتحللة

ب ( الحركة : تتحرك بواسطة .....

\*\* لبعضها القدرة على تجديد الأجزاء المفقودة والتالفة من جسمها مثل  
 س / عرف كلاً من ( العباءة - التجديد )

العباءة / .....

التجديد / .....

تابع اللافقاريات	الدرس الثامن	دليل المعلم
الفصل الدراسي الثالث	٥١-٤٩	رقم الصفحة في الكتاب

### ثامناً / المفصليات

\* علل / سبب تسمية المفصليات بهذا الاسم؟

لإمتلاكها ..... هي ..... و ..... و .....

### المفصليات أكبر مجموعات الحيوانات وأكثرها انتشاراً

\*\* يغطي جسمها هيكل خارجي صلب اذكر فوائده؟

.....

سلبية الهيكل الخارجي أنه يؤثر على .....

- الهيكل الخارجي لا ينمو بنمو الحيوان لذلك فإنه يستبدله بعملية تسمى .....

### أ) الحشرات

الحشرات أكبر مجموعات المفصليات ويتكون الجسم فيها من ٣ أجزاء رئيسية هي :

١ - ..... ٢ - ..... ٣ - .....

للحشرات جهاز دوران ..... ينقل ..... و .....

- تتم عميلة تبادل الغازات ( التنفس ) في الحشرات عن طريق .....

- يتغير شكل الجسم في الحشرات خلال مراحل نموها وتسمى هذه التغيرات .....

التحول في الحشرات نوعين هما : ( انظر الكتاب ص ١٠٦ )

١ ) التحول الكامل ويشمل أربع مراحل هي :

..... ← ..... ← ..... ← .....

ويحدث في ..... و ..... و .....

٢ ) التحول غير الكامل ( ..... ) ويشمل ثلاث مراحل هي :

..... ← ..... ← .....

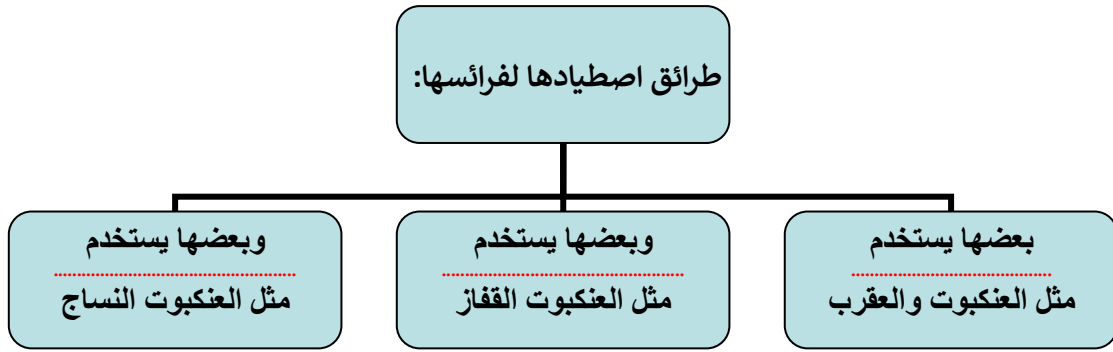
ويحدث في ..... و .....

تابع مجموعات المفصليات	الدرس التاسع	دليل المعلم
الفصل الدراسي الثالث	٥٣-٥٤	رقم الصفحة في الكتاب

## ب / العنكبيات

تشمل العناكب والقراد والحلم والعقارب

\* جسمها يتكون من جزأين رئيسيين هما : ١ - ..... ٢ - .....



## ج / عديدات الأرجل

أجسامها ..... و ..... ومقسمة إلى ..... ( عقل )

من أمثلتها / أم أربعة وأربعين و ذوات المئة رجل و ذوات الألف رجل

ذوات ..... رجل مفترسة تقتل فريستها بال..... و ذوات ..... رجل  
تتغذى على النباتات

## د / القشريات

أغلبها تعيش في ..... ومعظمها له زوائد تسمى زوائد ..... تدفع الماء  
إلى .....

من أمثلتها / السرطان و جراد البحر و الروبيان

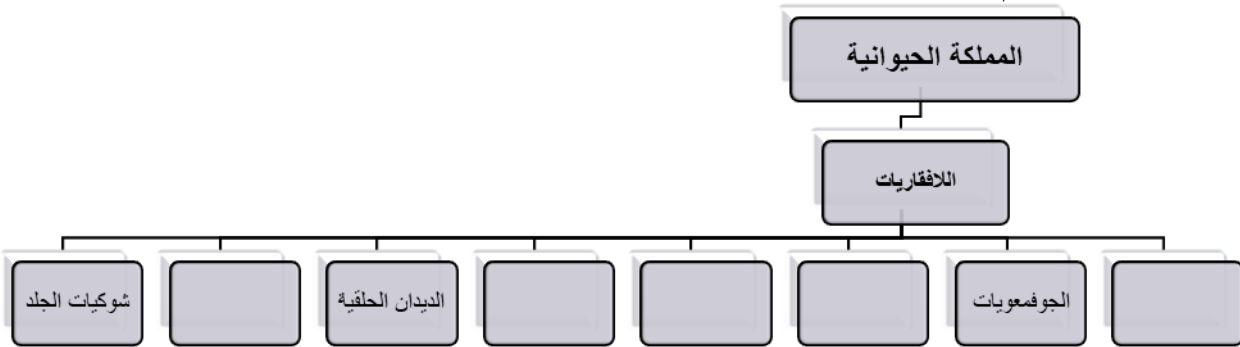
تعد الحيوانات الصغيرة منها مصدر ..... رئيسي لكثير من الحيوانات البحرية

اللافقاريات	تقوم ٢	دليل المعلم
الفصل الدراسي الثالث	٤٠-٦١	رقم الصفحة في الكتاب

### حدد الإجابة الصحيحة:-

1	أي مما يلي ينتمي للحيوانات ثابتة درجة الحرارة	A	الزواحف	B	الثدييات	C	البرمائيات	D	لاشي مما سبق
2	أي الأسماك التالية تعد من الأسماك الغضروفية	A	السالمون	B	القرش	C	الشفنين	D	الدلفين
3	أي مما يلي يعد حيوانا متطفلا	A	الاسفنج	B	الديدان الشريطية	C	البلانايا	D	جميع ما سبق

### أكمل خارطة المفاهيم



صل من العمود ( أ ) ما ناسبه من العمود ( ب )

العمود ( أ )	العمود ( ب )
١- الضفدع	( ) الزواحف
٢- الكنغر	( ) البرمائيات
٣- الضب	( ) الحشرات
٤- منقار البط	( ) الثدييات الكيسية
٥- النمل	( ) الأسماك العظمية
٦- سمك الهامور	( ) الأسماك الغضروفية
٧- الهدد	( ) العنكبيات
٨- العقرب	( ) الطيور
	( ) الثدييات الأولية

س ٤ / ضع المصطلح العلمي المناسب امام كل جملة ؟

1	هي نسيج رقيق يُنتج المادة المكونة للأصداف
---	---

علل ؟

١- عظام الطيور خفيفة

٢- جلد الزواحف سميك مغطى بحراشف

المادة	علوم	العام الدراسي	١٤٤٤ هـ	الدرجة	
الصف	الأول المتوسط	توقيع ولي الأمر		٢٠	
اختبار الفصل العاشر ( الحيوانات اللافقارية )					
اسم الطالب					( )

### س ١ / حدد الإجابة الصحيحة:-

الإجابة	السؤال	الفقرة
	أحد الخيارات التالية ليس من خصائص الحيوانات :	
١	( أ ) تتكون من خلايا ( ب ) معظمها حقيقية النواة ( ج ) تستطيع صنع غذائها بنفسها ( د ) تهضم غذاها	
	تسمى الحيوانات التي لها ليس لها عمود فقري :	
٢	( أ ) اللافقاريات ( ب ) الفقاريات ( ج ) الاسفنجيات ( د ) الحلييات	
	يتركب جسمها من طبقتين من الخلايا و تتغذى بتصفية الطعام من الماء الغني بالمخلوقات المجهرية و الأكسجين :	
٣	( أ ) الديدان المفلطحة ( ب ) الديدان الاسطوانية ( ج ) الديدان الحلقية ( د ) الاسفنجيات	
	أي المخلوقات التالية يعيش في أمعاء الإنسان متطفلاً :	
٤	( أ ) البلاناريا ( ب ) الدودة الشريطية ( ج ) قنديل البحر ( د ) دودة الأرض	
	أي مجموعات اللافقاريات التالية يظهر فيها التماثل الشعاعي بوضوح :	
٥	( أ ) الديدان ( ب ) الرخويات ( ج ) الشوكيات الجلد ( د ) المفصليات	
	أعضاء يتم عن طريقها تبادل غاز ثاني أكسيد الكربون في جسم الحيوان مع الأكسجين الموجود في الماء :	
٦	( أ ) العباءة ( ب ) الخياشيم ( ج ) الطاحنة ( د ) الأهداب	
	أي المخلوقات التالية له جهاز دوري مغلق :	
٧	( أ ) المحار ( ب ) الأخطبوط ( ج ) الحلزون ( د ) حيوان الاسفنج	
	الفراشات و النمل و النحل أمثلة على حشرات تمر خلال دورة حياتها بـ :	
٨	( أ ) تحول كامل ( ب ) تحول غير كامل ( ج ) لا تقوم بأي تحول ( د ) عملية انسلاخ	
	أي المخلوقات الحية التالية تتكون أجسامها من جزأين رئيسيين :	
٩	( أ ) الحشرات ( ب ) الرخويات ( ج ) العنكبوتيات ( د ) الديدان	
	أي المجموعات التالية تنسلخ :	
١٠	( أ ) القشريات ( ب ) ديدان الأرض ( ج ) الديدان المفلطحة ( د ) نجم البحر	
	حيوان يلتصق بالأسماك و الثدييات و غيرها ويتغذى بعن طريق امتصاص دمها :	
١١	( أ ) دودة الأرض ( ب ) دودة الاسكارس ( ج ) العلق ( د ) الدودة الشريطية	
	يغطي جسم ..... هيكل صلب يدعم الجسم و يحيمه و يقلل من فقده للماء .	
١٢	( أ ) الديدان الاسطوانية ( ب ) الاسفنجيات ( ج ) الجوفمعيويات ( د ) المفصليات	
	من الأمثلة على القشريات :	
١٣	( أ ) الجراد ( ب ) الروبيان ( ج ) العقرب ( د ) العنكبوت	
	جسمها طري ( رخو ) يغلفه غشاء نسيجي رقيق يسمى ..... يفرز المادة المكونة للأصداف	
١٤	( أ ) الخياشيم ( ب ) القشور ( ج ) الجلد ( د ) العباءة	

١٥	تنقسم المفصليات إلى أربع مجموعات ، ما هي ؟ مع ذكر مثال لكلأ منها :
	-١ -٢ -٣ -٤
المثال	

الحبليات	الدرس العاشر	دليل المعلم
الفصل الدراسي الثالث	٦٦-٦٧	رقم الصفحة في الكتاب

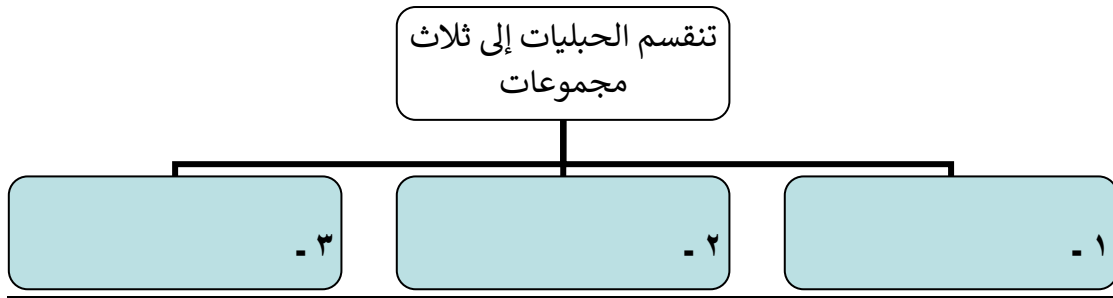
تعد الحيوانات الصغيرة منها مصدر ..... رئيسي لكثير من الحيوانات البحرية

### \* خصائص الحبليات :

١ - لها حبل ..... ( سبب التسمية )

٢ - لها حبل .....

٣ - لها شقوق ..... تظهر في المراحل المبكرة لنموها



### \* خصائص الفقاريات :

١ - لها عمود ..... يحيط بالحبل ..... ويحميه ( سبب التسمية )

٢ - لها هيكل ..... يدعم الأعضاء الداخلية ويحميها .

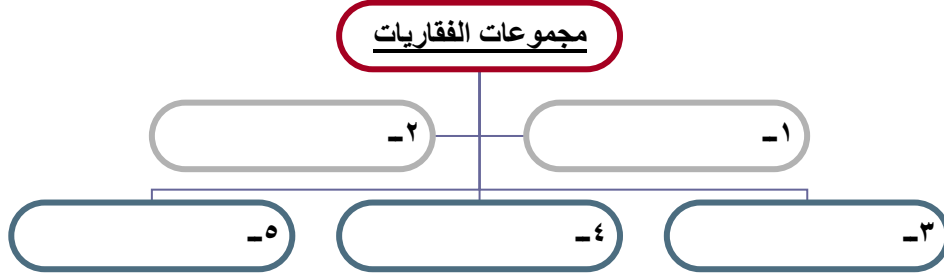
٣ - الهيكل الداخلي في غالبيتها مكون من ..... وبعضها مكون من .....

٤ - العضلات تتصل بـ ..... لتسهل .....

الفقاريات بعضها متغيرة درجة الحرارة وبعضها ثابتة درجة الحرارة ( وضح الفرق ؟؟ )

النوع	التعريف	مثال
متغيرة درجة الحرارة		
ثابتة درجة الحرارة		

الفقاريات ( الأسماك )	الدرس الحادي عشر	دليل المعلم
الفصل الدراسي الثالث	٦٧-٦٩	رقم الصفحة في الكتاب



**أولاً / الأسماك :**  
**\*\* خصائصها :**

- ١ - متغيرة درجة الحرارة وتعيش في .....  
٢ - تتنفس بواسطة .....  
٣ - لها ..... تساعد على الاتزان والحركة في الماء  
٤ - يغطي جلد معظمها .....  
٥ - تتكاثر معظمها بالإخصاب .....

**\*\* تضم الأسماك ثلاث مجموعات :**

**أ ) الأسماك العظمية :**

معظم الأسماك عبارة عن أسماك عظمية وتمتاز بهيكلها ..... ( سبب التسمية )  
تمتاز أيضاً بوجود ..... التي تساعد على الطفو والغوص في الماء  
من أمثلتها / سمك ..... وسمك .....

**ب ) الأسماك الغضروفية :**

تمتاز بهيكلها ..... ( سبب التسمية )  
معظمها حيوانات مفترسة ..... و من أمثلتها / سمك ..... و .....

**ج ) الأسماك اللافكيات :**

\* هيكلها ..... وجلدها غير مغطى بقشور



الفقاريات ( البرمائيات والزواحف )	الدرس الثاني عشر	دليل المعلم
الفصل الدراسي الثالث	٦٩-٧٤	رقم الصفحة في الكتاب

### \*\* خصائص البرمائيات :

- ١ - متغيرة درجة الحرارة ٢ - الهيكل الداخلي..... ٣ - القلب يتكون من ..... حجرات
  - ٤ - تعيش جزء من حياتها في ..... والجزء الباقي في ..... ( سبب التسمية )
  - ٥ - تتنفس بـ ٣ طرق: ..... و ..... و ..... كما في الضفادع
  - ٦ - تتكاثر بواسطة الإخصاب ..... من أمثلتها ..... و ..... و .....
- س ١ / كيف تكيفت البرمائيات للعيش في اليابس والماء ؟
- ج / ١ - التنفس بـ ..... في الماء و ..... في اليابسة
- ٢ / الحواس تمتاز بوجود ..... للسمع و ..... كبيرتان تساعدها في الإمساك بالفريسة
- ٣ / للضفادع و العلاجم أرجل خلفية قوية ( علل ؟؟ ) .....
- ٤ / البيات بنوعيه : أ ) ..... ب ) ..... ( عرف كل نوع ؟؟ )

فترة خمول ( قلة نشاط ) الحيوانات خلال فصل الشتاء	
فترة خمول ( قلة نشاط ) الحيوانات خلال فصل الصيف	

\*\* التحول في البرمائيات : ( انظر الكتاب ص ٧٠ - ٧١ )  
تمر البرمائيات بسلسلة من التغيرات خلال دورة حياتها ( أكمل التخطيط التالي لتحول الضفدع )

..... ← ..... ← تبدأ الأرجل بالظهور ويختفي الذيل ← .....

### \*\* الزواحف :

#### خصائصها :

- ١ - متغيرة درجة الحرارة
- ٢ - تتنفس بواسطة .....
- ٣ - جلدها سميك جاف مغطى بالحراشف ( علل ؟ ) .....
- ٤ - تتكاثر بواسطة ..... المغطاة بقشور صلبة و الإخصاب فيها .....

الفقاريات ( الطيور )	الدرس الثالث عشر	دليل المعلم
الفصل الدراسي الثالث	٧٧-٧٥	رقم الصفحة في الكتاب

### \*\* خصائصها :

- ١ - ثابتة درجة الحرارة
- ٢ - لها رجلان و ..... و منقار
- ٣ - تضع ..... وترقد عليه إلى أن يفسح
- ٤ - يغطي جسمها .....
- ٥ - تتنفس بواسطة .....
- ٦ - أغلبها يطير ( سبب التسمية )

### \*\* تكيف الطيور للطيران :

- ١ - الشكل .....
  - ٢ - الريش
  - ٣ - عظام قوية .....
  - ٤ - الذيل
  - ٥ - فقرات .....
  - ٦ - الأجنحة
  - ٧ - الرنتين تتصل ب- .....
- لتخفيف الوزن وتوفير الأكسجين أثناء الطيران

### \*\* أنواع الريش :

- ١ - الريش ..... ( الخارجي )
- ٢ - ريش .....

### \*\* وظائف الريش :

- ١ - يكسب الطائر الشكل .....
- ٢ - يساعد الطائر على الحركة في ..... و .....
- ٣ - يساعد في توجيه الطائر والسيطرة على .....
- ٤ - ألوان وأشكال الريش تساعد في ..... من المفترسات و جذب الأزواج أثناء التزاوج
- ٥ - العزل الحراري للطائر ( ريش الزغب )

الفقاريات ( الثدييات )	الدرس الرابع عشر	دليل المعلم
الفصل الدراسي الثالث	٧٨-٨٣	رقم الصفحة في الكتاب

### \*\* خصائصها :

- ١ - درجة حرارة أجسامها ..... ٢ - لإنتاجها غدد ..... { أذاء } لتغذية الصغار ( سبب التسمية )
- ٣ - يغطي جلدها ..... أو ..... أو ..... حماية من الحرارة والبرودة والرياح والماء
- ٤ - تتنفس بواسطة ..... ٥ - تملك جهاز ..... متخصص
- ٦ - الإخصاب فيها ..... وتتحول البويضة المخصبة إلى ..... داخل ..... الأثني

### \*\* أنواعها حسب نوع الغذاء :

- ١ - آكلات ..... مثل الأرنب ٢ - آكلات ..... مثل الأسد ٣ - مزدوجة التغذية مثل الدب
- \* تتناسب أسنان كل نوع منها مع نوع الغذاء ← ( الكتاب ص ٧٩ )

### \*\* أنواعها حسب نمو الجنين :

- ١ - الثدييات ..... /
- تمتاز بأنها ..... صغارها وتتكاثر بوضع ..... وتحتضنه حتى يفقس
- وتمتاز بأن إنتاجها لا يوجد لديها ..... حيث تفرز الغدد اللبنية الحليب فوق الجلد ليلعقه الصغير

### من أمثلتها / منقار البط

- ٢ - الثدييات ..... /
- تحمل معظمها صغارها في ..... أو ..... ( سبب التسمية )
- تولد صغارها دون شعر عمياء وغير ..... النمو ← تكمل نموها داخل .....

### من أمثلتها / الكنغر و الكوالا و الأيوسوم

- ٣ - الثدييات ..... / تنمو أجنحتها برحم الأم وتملك عضو كيسي .....
- ( سبب التسمية )
- \* تزود الجنين بالأكسجين والغذاء وتخلصه من الفضلات ويتصل الجنين بالمشيمة عن طريق .....
- \* مدة الحمل تختلف من حيوان لآخر مثلاً الفئران ٢١ يوم بينما فيلة قد تصل للسنتين
- للثدييات القدرة على العيش ( التكيف ) في البيئات المختلفة ( صحراوية - جبلية - قطبية )

المادة	علوم	العام الدراسي	١٤٤٤ هـ	الدرجة	
الصف	الأول المتوسط	توقيع ولي الأمر		٢٠	
اختبار الفصل الحادي عشر ( الفقاريات ) نموذج رقم ( ١ )					
اسم الطالب	.....			الصف الأول المتوسط	( )

س١ / اختر من العمود ( أ ) ما يناسبه من العمود ( ب ) في ما يلي : ( كل فقرة درجة واحدة )

رقم السؤال	العمود ( أ )	رقم الإجابة	العمود ( ب )
1	ثدييات تمتاز بأنها لا تلد صغارها وتتكاثر بوضع البيض وتحضنه حتى يفقس		الثدييات الأولية
2	شكلها أنسيابي و عظامها مجوفة و تتنفس بواسطة الرئتين		البرمائيات
3	تزود الجنين بالأكسجين والغذاء وتخلصه من الفضلات ويتصل بالمشيمة عن طريق الحبل السري		الزواحف
4	تتكاثر بواسطة البيوض المغطاة بقشور صلبة و الإخصاب فيها داخلي		الثدييات المشيمية
5	تحمل معظمها صغارها في كيس أو جراب و تلدها دون شعر عمياء وغير مكتملة		الأسماك
6	تعيش جزء من حياتها في الماء والجزء الباقي في اليابسة		الطيور
			الثدييات الكيسية
			المفصليات

س٢ / حدد الإجابة الصحيحة:- ( كل فقرة درجة واحدة )

1	أي مما يلي ينتمي للحيوانات ثابتة درجة الحرارة :	A	الزواحف	B	الثدييات	C	البرمائيات	D	لاشي مما سبق
2	أي مما يلي ليس من خصائص البرمائيات :	A	يمكنها التنفس بالجلد	B	تضع البيض الأميوني	C	قلبها يتكون من ثلاث حجرات	D	أجسامها متغيرة درجة الحرارة
3	البيات الصيفي هو فترة خمول و ..... الحيوانات خلال فصل .....:	A	قلة نشاط - الشتاء	B	قلة نشاط - الصيف	C	زيادة نشاط - الشتاء	D	زيادة نشاط - الصيف
4	حيوان يمتاز بأن إناثها لا يوجد لديها أثداء حيث تفرز الغدد اللبنية الحليب فوق الجلد ليلعقه الصغير :	A	منقار البط	B	الدولفين	C	البطريق	D	الكنغر
5	عضو يساعد الأسماك العظمية على الطفو والغوص في الماء :	A	الذيل	B	الخياشيم	C	مئانة العوم	D	الرنات
6	تمتاز الثدييات بجميع ما يلي عدا :	A	جهاز عصبي	B	رنات مُعدّدة التركيب	C	عظام مجوفة	D	قلب رباعي الحجرات

س٣ / ضع كلمة ( صح ) أمام العبارة الصحيحة وكلمة ( خطأ ) أمام العبارة الخاطئة : ( كل فقرة درجتان )

م	العبارة	صح / خطأ
١	الضفادع و العلام و السلمندر : تتكاثر بواسطة الإخصاب الخارجي	
٢	سمك الجلكي : هيكلها غضروفي و تمتاز بقم دائري عضلي بدون فكوك	
٣	يوفر الريش الكفافي للطائر طبقة عازلة لكي يحافظ على درجة حرارة جسمه	
٤	في الثدييات : الإخصاب فيها داخلي و تتحول البويضة المخصبة إلى جنين داخل رحم الأنثى	

مستوى الطالب	ممتاز □ جيد جداً □ جيد □ ضعيف	سلوك الطالب	ممتاز □ جيد جداً □ جيد □ ضعيف
مشاركة الطالب	ممتاز □ جيد جداً □ جيد □ ضعيف	حل الواجبات	دائماً □ لديه نقص ( ) □ واجب

النظام البيئي	الدرس الخامس عشر	دليل المعلم
الفصل الدراسي الثالث	٩٨-١٠٤	رقم الصفحة في الكتاب

\*\* :.....

مساحة من الطبيعة وما تحويه من مكونات حيوية ومكونات غير حيوية وتفاعلها مع بعضها البعض

\*\* :.....

العلم الذي يدرس التفاعل بين المخلوقات الحية والبيئة المحيطة بها

**\*\* مكونات النظام البيئي :**

١. العوامل ( المكونات ) الحيوية :

.....

٢. العوامل ( المكونات ) اللاحيوية :

.....

\*\* :.....

جزء الأرض الذي يدعم الحياة ويشمل الجزء العلوي من القشرة الأرضية والغلاف الجوي وجميع المسطحات المائية على الأرض ، باختصار يتكون من جميع الأنظمة البيئية على الأرض مجتمعة

المكونات الحيوية واللاحيوية في النظام البيئي تعمل معاً

وعندما تكون متوازنة يكون النظام البيئي متوازناً

**يتغير النظام البيئي بمرور الزمن**

تنظيم الأنظمة البيئية	الدرس السادس عشر	دليل المعلم
الفصل الدراسي الثالث	١٠٥-١١٣	رقم الصفحة في الكتاب

نظم العلماء الكائنات الحية في مجموعات لتسهيل دراستها  
حيث يتم دراسة أفراد المجموعة الواحدة بعضها مع بعض ، وكذلك مع البيئة المحيطة

\*\* :.....

أفراد أحد أنواع المخلوقات الحية التي تعيش معاً في نفس المكان والوقت

\*\* :.....

جميع الجماعات الحية التي تعيش في نظام بيئي محدد

\*\* يعتمد أفراد المجتمع الحيوي بعضهم على بعض في ..... و .....

\*\* تنظم ..... ( مثل المفترسات والجفاف ) نمو الجماعات الحيوية وتكاثرها

مكان معيشة المخلوق الحي يسمى ← .....

\*\* تحصل الكائنات الحية على الطاقة من .....

تنتقل الطاقة في النظام البيئي على شكل ← .....

\*\* :.....

هي مسار انتقال الطاقة من المنتجات إلى المستهلكات فالمحللات

س / ضع كل مصطلح من المصطلحات التالية ( المستهلكات - المحللات - المنتجات ) أمام ما يناسبه :

المصطلح	العبرة
	مخلوقات حية تصنع غذاءها بنفسها مثل النباتات
	مخلوقات تتغذى على مخلوقات حية أخرى
	مخلوقات حية تحطم الأنسجة وتطلق المواد الغذائية وثاني أكسيد الكربون

\*\* :.....

نموذج غذائي يتكون من مجموعة من السلاسل الغذائية المتداخلة ( شكل ١٤ ص ١١١ )

\*\* طبيعياً يتم تدوير المواد على الأرض من خلال سلاسل الغذاء

المادة	علوم	العام الدراسي	١٤٤٤هـ	الدرجة
الصف	الأول المتوسط	توقيع ولي الأمر		
اختبار الفصل الثاني عشر ( علم البيئة )				
اسم الطالب	الصف الأول المتوسط			( )

س١ / اختر من العمود ( أ ) ما يناسبه من العمود ( ب ) في ما يلي : ( كل فقرة درجتان )

رقم السؤال	العمود ( أ )	رقم الإجابة ( ب )	العمود ( ب )
1	المكان الذي يعيش فيه المخلوق الحي		الجماعة الحيوية
2	جميع الجماعات الحية التي تعيش في نظام بيئي محدد		الموطن البيئي
3	نموذج غذائي يتكون من مجموعة من السلاسل الغذائية المتداخلة		المنتجات
4	العلم الذي يدرس التفاعل بين المخلوقات الحية والبيئة المحيطة بها		العوامل الحيوية
5	أفراد أحد أنواع المخلوقات الحية التي تعيش معاً في نفس المكان والوقت		علم البيئة
6	مساحة من الطبيعة وما تحويه من مكونات حيوية ومكونات غير حيوية وتفاعلها مع بعضها البعض		الشبكة الغذائية
			النظام البيئي
			المجتمع الحيوي

س٢ / حدد الإجابة الصحيحة:- ( كل فقرة درجة واحدة )

1	أي مما يلي يُعد عاملاً حيوياً في النظام البيئي :	A	التربة	B	الماء	C	الشمس	D	البكتيريا
2	علاقة بين حيوانين يتغذى أحدهما على الآخر :	A	الإفتراس	B	التعايش	C	التكافل	D	التنافس
3	مخلوقات حية تحطم الأنسجة وتطلق المواد الغذائية وثاني أكسيد الكربون :	A	المنتجات	B	المحللات	C	المستهلكات	D	مزدوجة التغذية
4	تُعد الطيور و النمل و النحل أمثلة على :	A	العوامل الحية	B	الإطار البيئي	C	العوامل اللاحيوية	D	الغلاف الحيوي

س٣ / ضع كلمة ( صح ) أمام العبارة الصحيحة وكلمة ( خطأ ) أمام العبارة الخاطئة : ( كل فقرة درجة واحدة )

م	العبارة	صح / خطأ
١	تتغير الأنظمة البيئية مع الزمن باستمرار	
٢	أكبر نظام بيئي على الأرض هو الغلاف الحيوي	
٣	يسمى المخلوق الحي الذي يصنع غذاءه بنفسه — المستهلك	
٤	يستخدم علماء البيئة كثافة الجماعات بمقارنة حجم الجماعة بالمساحة التي تعيش عليها	

مستوى الطالب	ممتاز □ جيد جداً □ جيد □ ضعيف	سلوك الطالب	ممتاز □ جيد جداً □ جيد □ ضعيف
مشاركة الطالب	ممتاز □ جيد جداً □ جيد □ ضعيف	حل الواجبات	دائماً □ لديه نقص ( ) واجب

الموارد الطبيعية	الدرس السابع عشر	دليل المعلم
الفصل الدراسي الثالث	١٢٤ - ١٣٠	رقم الصفحة في الكتاب

\* :.....

أشياء موجودة في الطبيعة تستخدمها المخلوقات الحية

\* وتنقسم إلى :

١ ( الموارد :..... :

موارد يمكن تعويضها طبيعياً خلال ١٠٠ عام أو أقل

مثل / الشمس - الماء - الرياح - الأشجار

٢ ( الموارد :..... :

موارد لا يمكن تعويضها طبيعياً خلال ١٠٠ عام

مثل / النفط - الفحم الحجري - الغاز الطبيعي

س / ماذا يحل بالكائنات الحية والإنسان بدون موارد طبيعية ؟

ج / .....

قال سبحانه وتعالى ( وَلَا تُسْرِفُوا إِنَّهُ لَا يُحِبُّ الْمُسْرِفِينَ )

لذا يجب علينا المحافظة على الموارد الطبيعية وحمايتها وخاصة غير المتجددة منها

إتباعاً لشرع الله أولاً ثم لأنها تحتاج لوقت طويل لتتكون مرة أخرى



الإنسان والبيئة	الدرس الثامن عشر	دليل المعلم
الفصل الدراسي الثالث	١٤٣-١٣١	رقم الصفحة في الكتاب

## نشاطات الإنسان يمكنها تدمير المواطن البيئية والكائنات الحية التي تعيش فيها

\*\* : .....

أي مادة تضر بالمخلوقات الحية وتحدث خللاً في عملياتها الحيوية

\* أنواع التلوث :

١ - تلوث ..... ٢ - تلوث ..... ٣ - تلوث .....

\* تسمى المساحات من الأرض المخصصة لطمر النفايات .....

\* : ..... هي مواد صلبة أو شبه صلبة يلقها الناس

نتذكر دائماً أن الأرض مورد غير متجدد والمياه الصالحة للشرب قليلة جداً

\*\* : .....

أحد أشكال التلوث ويحدث عندما تختلط الغازات الناتجة من حرق الوقود الأحفوري ( النفط والفحم ) مع الماء في الهواء ليسقط مطر أو ثلج ذا حموضة عالية

\*\* أكبر مصدرين لتلوث ..... هما السيارات و المصانع

\*\* أفضل طريقة للحفاظ على الهواء نقياً هي ← منع حدوث التلوث أو تقليله

\*\* لكي نحمي بيئتنا من الملوثات وخاصةً ( النفايات الصلبة ) يجب أن نفعل الطرق التالية :

١ - .....

٢ - .....

٣ - .....

\*\* : .....

إعادة استخدام المواد بعد تغيير شكلها مثل إعادة تدوير علب المشروبات الغازية

المادة	علوم	العام الدراسي	١٤٤٤ هـ	الدرجة	
الصف	الأول المتوسط	توقيع ولي الأمر		٢٠	
اختبار الفصل الثالث عشر ( موارد الأرض ) نموذج رقم ( ١ )					
اسم الطالب	.....			الصف الأول المتوسط	( )

س ١ / اختر من العمود ( أ ) ما يناسبه من العمود ( ب ) في مايلي : ( كل فقرة درجتان )

رقم السؤال	العمود ( أ )	العمود ( ب )	رقم الإجابة
1	مادة تسبب الضرر للمخلوق الحي وتؤثر في عملياته الحيوية	الفضلات الصلبة	
2	إعادة استخدام المادة بعد تشكلها مره أخرى	إعادة التدوير	
3	المكان الذي يتم فيه التخلص من الفضلات	المطر الحمضي	
4	الأشياء الصلبة أو شبه الصلبة التي يطرحها الناس	الملوثات	
5	يتكون عندما تختلط الأبخرة المتصاعدة من حرق الوقود ببخار الماء في الهواء	إعادة الاستخدام	
6	هي الموارد التي يمكن تعويضها خلال ١٠٠ عام أو أقل	مكبات النفايات	
		الموارد المتجددة	

س ٢ / حدد الإجابة الصحيحة:- كل فقرة درجة واحدة

1	من أمثلة الموارد المتجددة :	A	التربة	B	الماء	C	أشعة الشمس	D	جميع ما سبق
2	من أمثلة الموارد الغير متجددة :	A	الماء	B	النفط	C	التربة	D	أشعة الشمس
3	إطفاء الأضواء غير الضرورية مثال على :	A	إعادة الاستعمال	B	الترشيد	C	إعادة التدوير	D	التلوث
4	إن وضع الأوراق المستعملة في إرضية قفص العصافير مثال على :	A	إعادة التدوير	B	إعادة الاستعمال	C	الترشيد	D	الشراء

س ٣ / ضع كلمة ( صح ) أمام العبارة الصحيحة وكلمة ( خطأ ) أمام العبارة الخاطئة : كل فقرة درجة واحدة

م	العبارة	صح / خطأ
١	الملوثات هي إدخال عنصر ضار في النظام البيئي	
٢	من طرق المحافظة على البيئة تقليل استهلاك الطاقة مثل الفحم والسيارات	
٣	مكبات النفايات هي الفضلات التي تحتوي على مواد كيميائية خطيرة أو ملوثات	
٤	إزالة الغابات المطيرة يسبب انقراض الكثير من الأنواع البرية	

مستوى الطالب	ممتاز □ جيد جداً □ جيد □ ضعيف	سلوك الطالب	ممتاز □ جيد جداً □ جيد □ ضعيف
مشاركة الطالب	ممتاز □ جيد جداً □ جيد □ ضعيف	حل الواجبات	دائماً □ لديه نقص ( ) □ واجب