

1) يتحقق التوازن في الناتج القومي عندما يكون:

- أ - الدخل = الاستثمار
ب - الطلب الكلي = العرض الكلي
ج - الدخل = الادخار
د - كل ما سبق

2) يكون لدينا (استخدام كامل) للموارد الاقتصادية إذا تم استغلال الموارد على الأقل بنسبة:

- أ - 100%
ب - 96%
ج - 85%
د - 90%

3) نشرت إحدى الصحف خبراً مفاده أن سعر فنجان القهوة في سويسرا ارتفع إلى فرنكين ونصف، وعزت سبب ذلك إلى ارتفاع أجر النادل الذي يعمل في المقهى. لنفترض أن هذا الارتفاع أدى إلى مشكلة تضخم، يمكننا أن نفسر هذا التضخم بنظرية التضخم:

- أ - الناشئ عن الطلب
ب - الناشئ عن التكاليف
ج - الهيكلي
د - كل ما سبق

4) السبب خلف ظاهرة البطالة الطوعية هو:

- أ - عدم توفر فرص عمل للراغبين والقادرين على العمل
ب - عدم رغبة العمال بالعمل بالأجر السائد
ج - الدورات الاقتصادية
د - وجود نسبة من قوة العمل غير مستغلة بصورة كفاءة

5) عند التقليديين (الكلاسيك): أي تسرب في دورة الدخل في شكل ادخار يعود مرة أخرى إلى الدورة لأن:

- أ - مرونة سعر الفائدة تمتص المدخرات وتعويضها في شكل استثمارات
ب - الادخار = الاستثمار
ج - عوائد عناصر الإنتاج تتساوى مع قيم السلع والخدمات
د - العرض الكلي = الطلب الكلي

6) مجموع الميل الحدي للاستهلاك والميل الحدي للادخار يساوي:

- أ - 2
ب - 0.8
ج - 1
د - صفر

7) أي سياسة مما يلي تهدف إلى تخفيض الطلب الكلي:

- أ- زيادة الضرائب
ب - شراء البنك المركزي للسندات الحكومية
ج- تخفيض نسبة الاحتياطي القانوني
د - زيادة الإنفاق الحكومي

8) عندما تكون نسبة الاحتياطي القانوني على الودائع = 25%، فإن مضاعف الائتمان يساوي:

- أ - 0.25 ب - 4 ج - 0.20 د - 5

9) إذا كانت قيمة المضاعف الإنفاق الحكومي = (4) فإن قيمة الميل الحدي للاستهلاك تبلغ:

- أ - 0.8 ب - 0.2 ج - 0.75 د - 4

10) أي مما يلي من اختصاص الاقتصاد الكلي:

- أ- سلوك المستهلك
ب- دراسة أوضاع قطاع الصناعة بالمملكة
ج - دراسة أوضاع محمد مصنع للبلاستيك
د - سلوك المنتج

11) السياسة النقدية المناسبة لاقتصاد يعاني من فجوة انكماشية:

- أ- رفع نسبة الاحتياطي القانوني
ب - قيام البنك المركزي بالشراء من السوق المالية
ج- رفع سعر الفائدة
د - كل ما سبق

12) يرى بعض الاقتصاديين أنه يتعين على واضعي السياسة الاقتصادية الاختيار بين التعايش مع أحد المشكلتين: البطالة أو التضخم:

- أ - صحيح ب - خطأ

13) بأي مما يلي يتأثر الدخل الفردي الحقيقي :

- أ- بعدد السكان
ب - بالمستوى العام للأسعار
ج - بالدخل القومي د - بكل ما سبق

14) عند تقدير الناتج القومي السعودي، نحسب قيمة صادراتنا من مكيفات الهواء بالإضافة لقيمة الأرض المقام عليها مصنع هذه المكيفات

- أ - صحيح ب - خطأ

بافتراض أن لديك البيانات التالية لدولة ما ببلين الريالات:

إجمالي الاستثمار	150
المدفوعات التحويلية	60
الواردات	10
إهلاك رأس المال (الإندثرات)	16
الضرائب غير المباشرة	85
ضرائب مباشرة	20
ضرائب على أرباح الشركات	50
الإنتفاق الحكومي	200
الإنتفاق الاستهلاكي	600
استقطاعات التقاعد والضمان الاجتماعي	40
الصادرات	20
أرباح غير الموزعة	45

أوجد الآتي:

(15) الناتج القومي الإجمالي:

أ - 395 ب - 420 ج - 425 د - 960

(16) الناتج (أو الدخل) القومي الصافي

أ - 365 ب - 395 ج - 390 د - 944

(17) الدخل القومي

أ - 345 ب - 859 ج - 425 د - 395

(18) الدخل الشخصي:

أ - 425 ب - 395 ج - 784 د - 320

(19) الدخل الممكن التصرف فيه (المتاح)

أ - 320 ب - 270 ج - 275 د - 764

(20) الادخار

أ - 125 ب - 120 ج - 164 د - 70

إذا علمت أن حجم الاستهلاك التلقائي (الثابت) = 75 مليون ريال، وأن كل زيادة في الدخل بمقدار ريال واحد يوجه المستهلكون 25 هلة منها نحو الادخار. وإذا علمت أيضاً أن حجم الإنفاق الحكومي يبلغ 140 مليون ريال، وحجم الإنفاق الاستثماري يساوي 60 مليون ريال، و أن مستوى الدخل المحقق للتوظيف الكامل هو 1000 مليون ريال فإن:

(21) دالة الاستهلاك:

- أ- $(70 + 0.7 د)$
 ب- $(70 + 0.7 د)$
 ج- $(75 + 0.75 د)$
 د- $(75 + 0.75 د)$

(22) دالة الادخار:

- أ- $(70 + 0.75 د)$
 ب- $(70 + 0.3 د)$
 ج- $(75 + 0.25 د)$
 د- $(70 + 0.7 د)$

(23) الدخل القومي التوازني هو (بملايين الريالات):

- أ- 1100 ب- 1200 ج- 1000 د- 900

(24) قيمة مضاعف الإنفاق:

- أ- 3.03 ب- 4 ج- 3.33 د- 4.33

(25) يعاني هذا الاقتصاد من:

- أ- فجوة تضخمية بمقدار 100 ب- فجوة انكماشية بمقدار 100
 ج- فجوة تضخمية بمقدار 200 د- فجوة انكماشية بمقدار 200

(26) لعلاج المشكلة الاقتصادية في هذه الدولة على الحكومة اتخاذ السياسة المالية التالية:

- أ - زيادة الإنفاق الحكومي بمقدار 30.03 مليون
 ب - زيادة الإنفاق الحكومي بمقدار 25 مليون
 ج - تخفيض الإنفاق الحكومي بمقدار 25 مليون
 د - تخفيض الإنفاق الحكومي بمقدار 30.03 مليون

(27) خلافاً للتقليدين: اعتقد كينز أن العامل الرئيسي المؤثر في الاستثمار ليس سعر الفائدة بل:

- أ - الدخل ب - الصادرات
 ج - توقعات الربح د - النقود

(28) من أدوات السياسة المالية:

- أ- الضرائب ب - نسبة الاحتياطي القانوني
 ج - سياسة السوق المفتوحة د - سعر الخصم

29) التضخم المفرط له آثار خطيرة على العملة الوطنية، من ذلك:

- أ - انخفاض سرعة تداولها
ب - فقدانها لوظيفتها كمستودع للقيمة
ج - زيادة قبولها
د - كل ما سبق

30) لا تطلب النقود لذاتها ولكن للوظائف التي تقوم بها في الحياة الاقتصادية

- أ - صحيح
ب - خطأ

31) تؤثر المعرفة الفنية في إجمالي الناتج القومي

- أ - صحيح
ب - خطأ

32) الولايات المتحدة الأمريكية تمثل الاقتصاد الرأسمالي بصورته النظرية البحتة

- أ - صحيح
ب - خطأ

33) العلاقة مباشرة وطرديّة بين المستوى العام للأسعار والدخول الفردية الحقيقية

- أ - صحيح
ب - خطأ

34) تؤثر المصارف (البنوك) التجارية في كمية النقود (حجم الائتمان) في الاقتصاد

- أ - صحيح
ب - خطأ

35) تعاني كل المجتمعات (سواء الغنية أو الفقيرة) من مشكلة الندرة النسبية في الموارد

- أ - صحيح
ب - خطأ

36) بيع السلع المستعملة لا يدخل في حساب الدخل القومي، لأنه نقل للملكية وليس إنتاجاً جديداً

- أ - صحيح
ب - خطأ

37) تساوي الناتج القومي لروسيا واليابان يعني تساوي مستوى الرفاهية الاقتصادية في كل منهما بالضرورة

- أ - صحيح
ب - خطأ

38) من وظائف البنوك التجارية:

- أ - طباعة النقود
ب - مراقبة كمية النقود
ج - قبول الودائع
د - (ب) و (ج)

39) إن دخول "البنك المركزي" في سوق الأوراق المالية (السوق المفتوحة) بانعاً للسندات يعبر عن سياسة نقدية توسعية

- أ - صحيح
ب - خطأ

40) تتفق النظريتان الكينزية والتقليدية (الكلاسيكية) في: أن حجم الاستثمارات مرتبط عكسياً بسعر الفائدة

ب - خطأ

أ - صحيح

- 1) أحتج الاقتصادي الإنجليزي كينز على المدرسة التقليدية في كل فروضها. فرفض مقولة مرونة جهاز الأسعار التي تجعله قادراً على حل كل المشاكل الاقتصادية التي تعترض الاقتصاد
 (أ) صحيح (ب) خطأ
- 2) يقول كينز إن سعر الفائدة ليس هو المحرك الرئيسي للاستثمار والادخار، بل أن توقعات الأرباح هي المحرك للأول والدخل للثاني
 (أ) صحيح (ب) خطأ
- 3) يدعي الكينزيون بأن التوازن لا يتحقق تلقائياً، مما يتطلب تدخل خارجي لمساعدة الاقتصاد على تحقيقه.
 (أ) صحيح (ب) خطأ
- 4) الميل الحدي للاستهلاك :
 (أ) هو مقدار التغير في الاستهلاك المتغير نتيجة لزيادة الدخل بمقدار ريال واحد
 (ب) هو مقدار التغير في إجمالي الاستهلاك نتيجة لزيادة الدخل بمقدار ريال واحد
 (ج) هو مقدار التغير في الاستهلاك الثابت نتيجة لزيادة الدخل بمقدار ريال واحد
 (د) (أ) و (ب)
- 5) العلاقة بين الاستهلاك والدخل طردية، فكلما زاد الاستهلاك زاد الدخل
 (أ) صحيح (ب) خطأ
- 6) انتقال مكان السكن من حي الصحيفة إلى حي الشاطئ يمكن أن يزيد من الاستهلاك (مع أن الدخل لم يتغير)، يمكن التعبير بيانياً عن هذا
 (أ) انتقال منحنى الاستهلاك إلى اليسار
 (ب) الحركة على منحنى الاستهلاك لأعلى وإلى اليمين
 (ج) انتقال منحنى الاستهلاك إلى اليمين
 (د) الحركة على منحنى الاستهلاك لأسفل وإلى اليسار
- 7) يتحقق التوازن بيانياً عندما يتقاطع:
 (أ) منحنى الاستهلاك مع خط الإنفاق (ب) خط الإنفاق مع خط الدخل
 (ج) منحنى الادخار مع خط الاستثمار (د) (ب) و (ج)
- 8) المضاعف الحكومي (وليس مضاعف الضريبة) مرتبط بالميل الحدي للادخار
 (أ) صحيح (ب) خطأ
- 9) هناك تشابه بين فكرة المضاعف (الحكومي) وخلق النقود (للبنوك التجارية)
 (أ) صحيح (ب) خطأ
- 10) السياسة المالية هي البرنامج المالي السنوي للحكومة تعلنه في نهاية كل سنة
 (أ) صحيح (ب) خطأ
- 11) إن تغيير هيكل الإنفاق الحكومي (مع عدم التغيير في حجمه) يمكن أن يحرك الاقتصاد
 (أ) صحيح (ب) خطأ

12) من وظائف البنوك المركزية:

(أ)

(ب)

(ج)

13) إذا كان المستوى العام للأسعار في عام 1423 هـ يساوي 100، والقوة الشرائية للنقود تساوي 100 في نفس العام، وأن القوة الشرائية للنقود في عام 1424 هـ بلغت 80، فإن هذا يعني أن المستوى العام للأسعار أصبح يساوي:

(أ) أقل من عام 1423 هـ (ب) 120 (ج) 115 (د) 125

14) من وظائف البنوك التجارية:

(أ)

(ب)

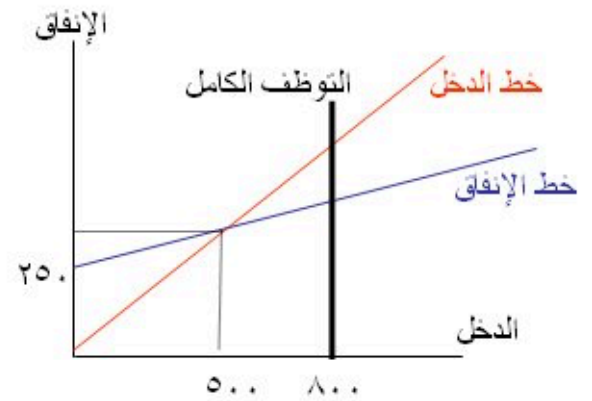
(ج)

15) خفضت اليابان سعر الفائدة عدة مرات حتى بلغ صفر%، إن هذه السياسة الاقتصادية:

(أ) تدعى السياسة النقدية (ب) تدعى السياسة المالية

(ج) تهدف للتخفيف من الاستهلاك (د) سياسة انكماشية

أجب على الأسئلة التي تلي هذا الرسم البياني:



16) مقدار المضاعف الحكومي:

(أ) 2 (ب) 19 (ج) 0.05 (د) 20

17) مقدار مضاعف الضريبة:

(أ) 2 (ب) 19 (ج) 0.05 (د) 20

18) مقدار الفجوة

(أ) 300 (ب) 350 (ج) 500 (د) 800

19) نوع الفجوة

(أ) تضخمية (ب) انكماشية (ج) لا توجد فجوة

20) لسد هذه الفجوة فإن الحكومة تستطيع:

(أ) زيادة إنفاقها بمقدار 300 (ب) زيادة إنفاقها بمقدار 15

21) لسد هذه الفجوة فإن الحكومة تستطيع:

- أ) زيادة الضرائب بمقدار 300
ب) زيادة الضرائب بمقدار 15
ج) تخفيض الضرائب بمقدار 15.8
د) تخفيض الضرائب بمقدار 300

22) السياسة النقدية المناسبة هنا:

- أ) النزول للسوق المالية لبيع السندات الحكومية
ب) القيام بتخفيض سعر الفائدة
ج) تخفيض نسبة الاحتياطي القانوني
د) كل ما سبق

1) تتوقع أحد الصحف الأمريكية بأن الاقتصاد الأمريكي (... يمكن أن ينمو بمعدل سنوي قد يصل إلى 5%). هذه الجملة تعني أن:

- أ) قيمة السلع والخدمات المنتجة ستتمو بنسبة 5%
- ب) الميزانية الحكومية الأمريكية ستتمو بنسبة 5%
- ج) نوعية النشاط الاقتصادي الأمريكي ستتمو بنسبة 5%
- د) كل ما سبق

2) يجب مراعاة الملاحظات التالية في حسابات الدخل القومي:

- أ) عدم الوقوع في الازدواج المحاسبي
- ب) التفريق بين السلع النهائية والوسيلة
- ج) أن الدخل القومي بطريقة الناتج = الدخل القومي بطريقة الدخل
- د) كل ما سبق

3) البطالة الإجبارية (القسرية) تعني:

- أ) عدم رغبة الفرد في العمل بالأجر السائد
- ب) عدم وجود فرصة للعمل بالأجر السائد
- ج) معدل البطالة المرتبط بالحالة العامة للاقتصاد (كساد أو رواج ...)
- د) لا شيء مما سبق

4) عند تقدير الدخل القومي، يحسب الدخل الذي حققه الطبيب مضافاً إليه ما أستقطعه من دخله وقدمه لوالدته حياً وكرامة (قياماً بواجبه لها)

- أ) صحيح: لأن ما قدمه لوالدته يعتبر دخلاً لها، فلا بد من رسده
- ب) خطأ: لأن حساب ما حصلت عليه الوالده من ابنها يجعلنا نقع في مشكلة الازدواج المحاسبي

5) لا يؤمن أصحاب النظرية التقليدية (الكلاسيكية)

- أ- بحدوث أزمات اقتصادية
- ب- بتلقائية الاقتصاد في تحقيق التوظيف الكامل
- ج - بسرعة استجابة الأسعار للتغيرات
- د - بأن الطلب يخلق العرض

6) الوسائل الإعلانية في هذا العصر خير دليل على أنه يمكن للعرض أن يخلق الطلب عليه؟

- أ) صحيح
- ب) خطأ

بافتراض أن لديك البيانات التالية لدولة ما ببلين الريالات:

- الضرائب المباشرة 45
- المدفوعات التحويلية 10
- الواردات 10
- إهلاك رأس المال 30
- الضرائب غير المباشرة 50
- صافي الاستثمار 40
- إجمالي أرباح الشركات 20
- الإنفاق الحكومي 200
- الأرباح الموزعة 10
- ضرائب على أرباح الشركات 4
- الصادرات 15
- الإنفاق الاستهلاكي 150
- استقطاعات التقاعد والضمان الاجتماعي 25
- صافي عناصر الإنتاج الخارجية - 33

(7) الناتج القومي الإجمالي

أ - 395 ب - 385 ج - 425 د - 450

(8) الدخل القومي

أ - 345 ب - 375 ج - 395 د - 340

(9) الدخل الممكن التصرف فيه (المتاح)

أ - 325 ب - 270 ج - 320 د - 275

(10) الناتج القومي الحقيقي، إذا علمنا أن المستوى العام للأسعار هو 160 (مقارنة بسنة أساس متفق عليها) يساوي

أ - 246.9 ب - 265.6 ج - 240.6 د - 281.3

(11) الناتج المحلي الإجمالي

أ - 428 ب - 418 ج - 458 د - 483

12) فرضية مرونة الأسعار في النظرية التقليدية (الكلاسيكية) تعني:

- (أ) أن جهاز الأسعار قادر على الاستجابة السريعة للتخلص من الفائض (أو العجز) في العرض الكلي أو الطلب الكلي.
(ب) أن الاقتصاد قادر على حل المشاكل التي تعترضه تلقائياً (بدون أي تدخل خارجي)
(ج) أنه في حالة زيادة عدد العاطلين عن العمل (على سبيل المثال)، تقوم الأجور بالانخفاض بدرجة كافية لتشجع أرباب العمل (المنتجين) على إعادة توظيف هؤلاء العاطلين
(د) كل ما سبق

13) الناتج القومي الإجمالي = الانفاق الاستهلاكي + الانفاق الاستثماري + الانفاق الحكومي، في حالة الاقتصاد المغلق فقط

(أ) صحيح (ب) خطأ

14) من العوامل المحددة لمستوى الدخل القومي:

- (أ) السياسة الاقتصادية للمؤسسات (ب) كمية ونوعية الموارد الطبيعية في كل أرجاء العالم
(ج) مستوى المعرفة الفنية (التقنية) (د) استقرار علم السياسة 101

15) العلاقة بين الناتج والدخل والتوظيف (بحسب النظرية التقليدية التي تقول أن العرض يخلق الطلب)

- (أ) إن مستوى الناتج يحدد مستوى التوظيف ولا يحدد مستوى الدخل
(ب) إن مستوى الدخل يحدد مستوى التوظيف والناتج معاً
(ج) إن مستوى الناتج يحدد مستوى التوظيف ويحدد مستوى الدخل القومي
(د) إن مستوى الناتج يحدد مستوى الدخل ولا يحدد مستوى التوظيف

16) يقول خبر في أحد الصحف الدولية: (قوة إنفاق المستهلكين ... هي المحرك الرئيس للاقتصاد الأمريكي) هذا الخبر يعني:

- (أ) أن الطلب الكلي يحدد العرض الكلي
(ب) أن العرض الكلي يحدد الطلب الكلي عليه
(ج) تأييد للنظرية التقليدية (د) أن جهاز الأسعار يتصف بالمرونة

17) أكمل الجملة التالية لتتفق مع النظرية التقليدية (الكلاسيكية):

"عندما يكون الطلب الكلي < العرض الكلي فإن ..."

- (أ) السياسة الاقتصادية الحكومية المناسب اتباعها رفع الأسعار حتى يتحقق التوازن
(ب) السوق سيقوم برفع الأسعار حتى يتحقق التوازن
(ج) المنتجون سيقومون برفع الأسعار حتى يتحقق التوازن
(د) المشترون سيقومون برفع الأسعار حتى يتحقق التوازن

إذا علمت أن المستوى العام للأسعار في عام 1424 هـ زاد بمقدار 15% عن سنة الأساس (1423 هـ)، فإننا نستطيع أن نستنتج:

18) المستوى العام للأسعار لعام 1424 هـ هو

أ) 115 ب) 85 ج) 100 د) 15%

19) المستوى العام للأسعار لعام 1423 هـ هو

أ) 115 ب) 85 ج) 100 د) 15%

20) أن الناتج القومي الحقيقي أصغر من الناتج القومي النقدي لعام 1424 هـ

أ) صحيح ب) خطأ

1	لابد أن يساوى إجمالي عوائد أصحاب عوامل الإنتاج مع الدخل الممكن التصرف فيه.
2	الطلب الكلي على السلع والخدمات هو: إجمالي الانفاق المحظوظ على السلع والخدمات في وقت معين.
3	تأتي أهمية حساب الدخل القومي في المساعدة في رسم السياسات (المالية والقيدية)
4	النزوة القومية عبارة عن المخزون من السلع أو الأصول المادية في المجتمع القابلة للتحويل إلى دخول مكسبة في زمن معين.
5	تطرح المدفوعات التحويلية من الناتج القومي الصافي عند حساب الدخل الممكن التصرف فيه.
6	الناتج القومي الإجمالي هو القيمة السوقية لجميع السلع النهائية والخدمات التي تم بيعها محلياً خلال عام واحد.
7	سيادة المنافسة الكاملة في الأسواق من فروض النظرية الكينزية.

إذا زاد الميل الحدي للادخار من 0.3 إلى 0.6 فإن
مضاعف الميزانية المتوازنة

أ يبقى ثابتاً

ب ينخفض إلى الصفر

ج يزداد إلى الضعف د ينخفض إلى النصف

تخفيض الانفاق الحكومي بمقدار أكبر من تخفيض الضرائب يخفض الطلب الكلي صح او خطأ