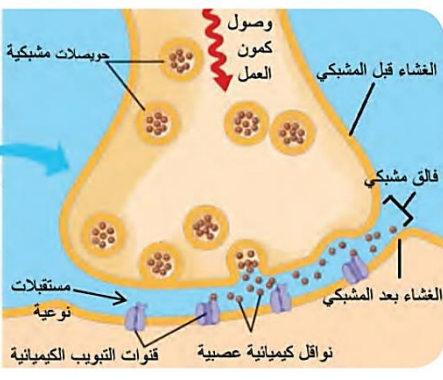
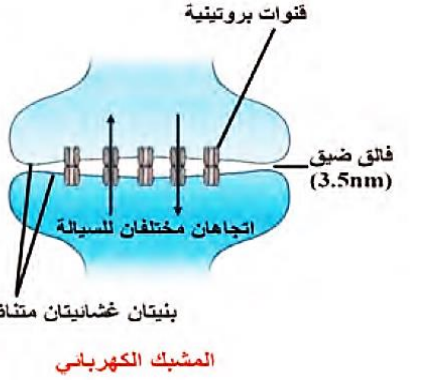
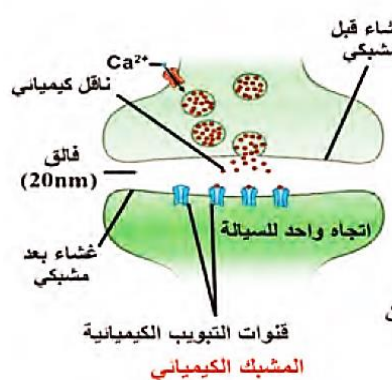
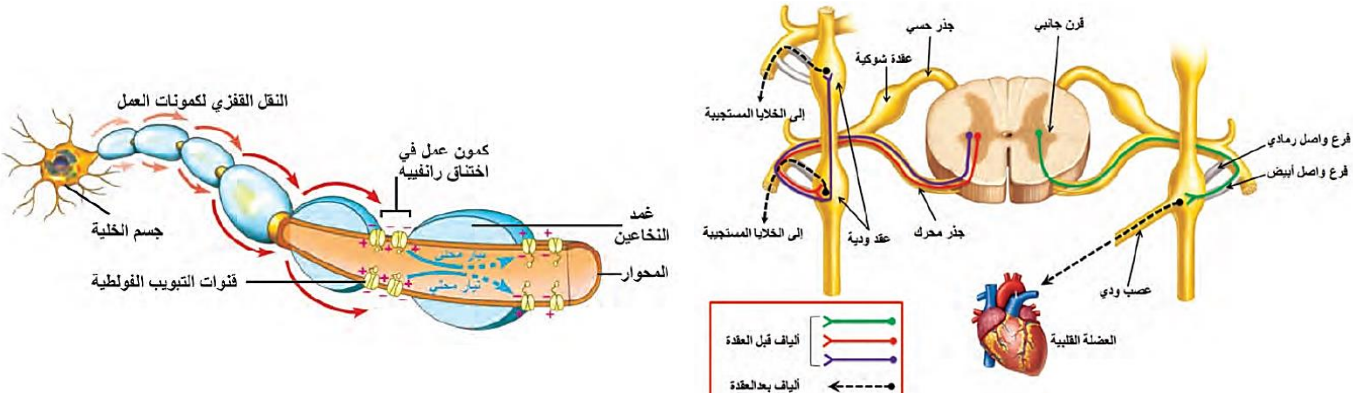
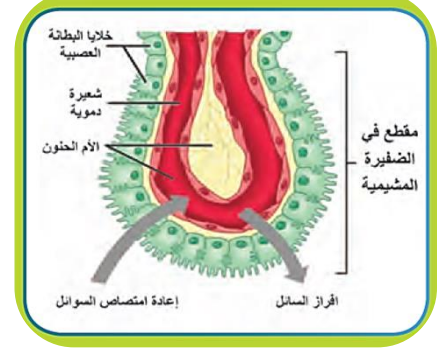
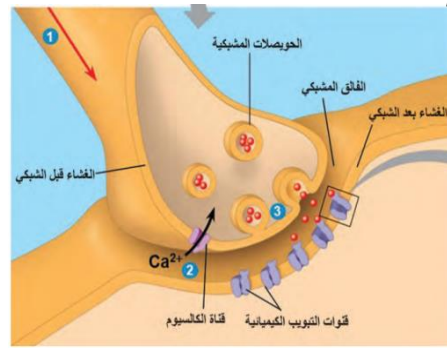
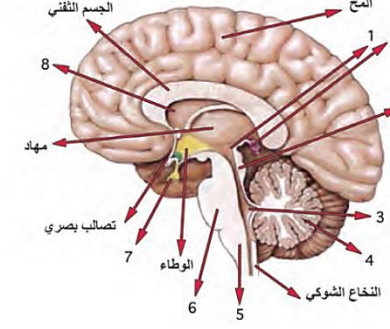
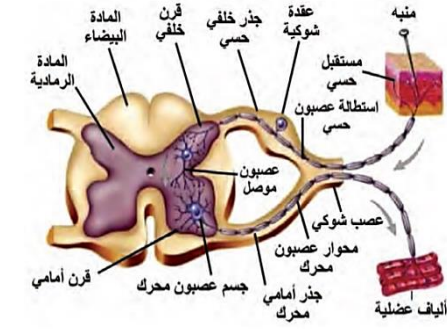
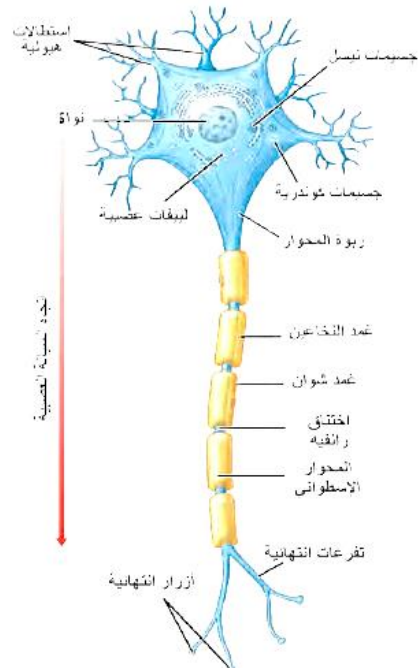
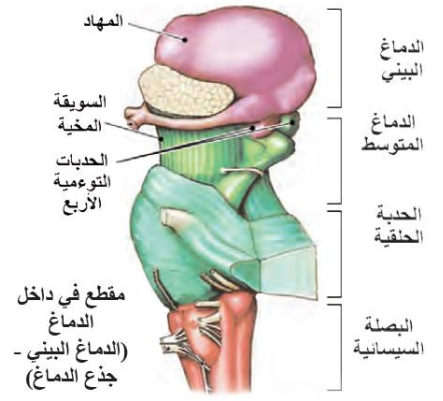
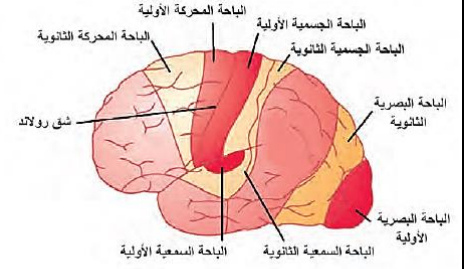
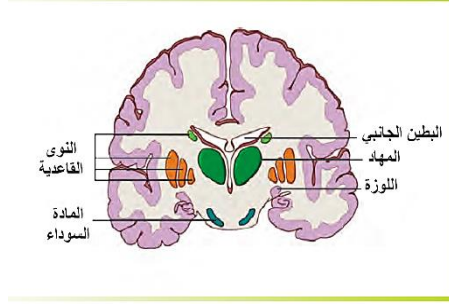
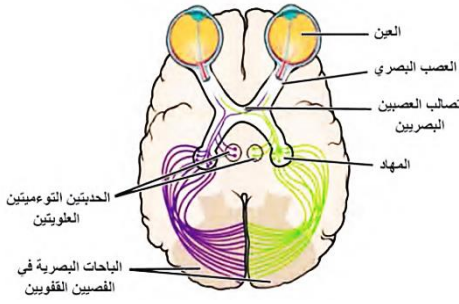


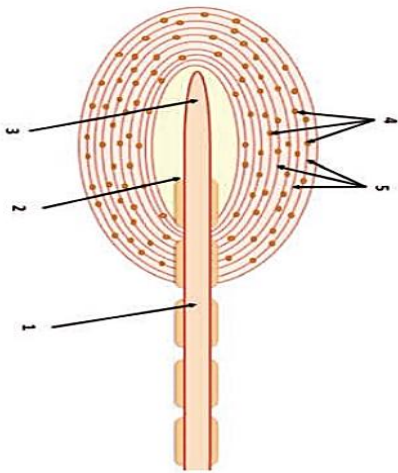
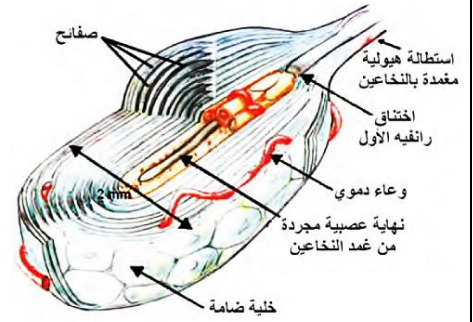
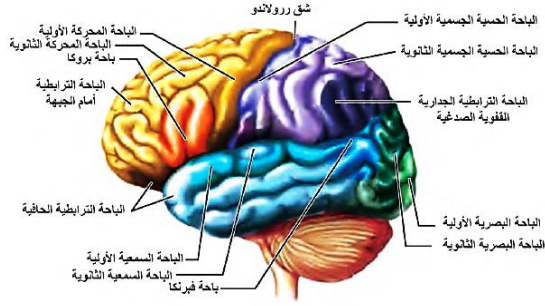
بطينات الدماغ



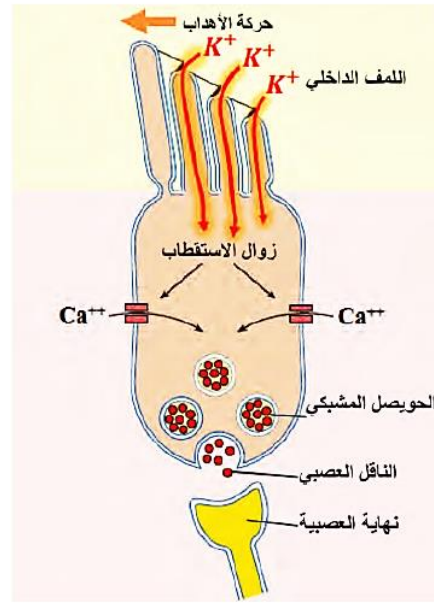




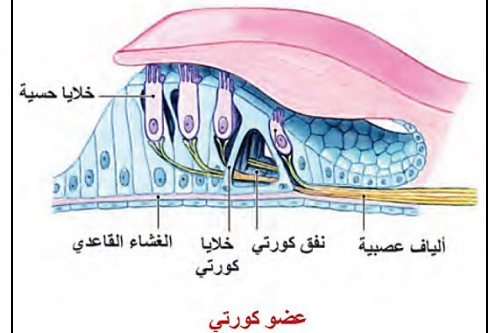
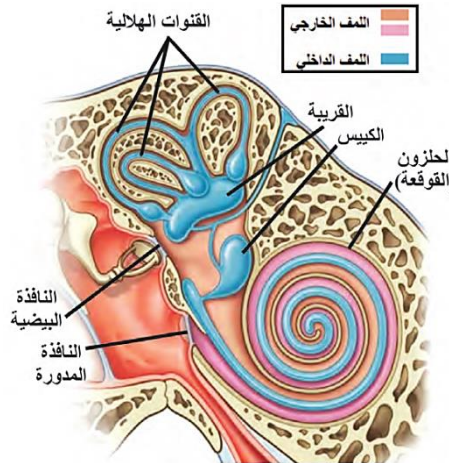
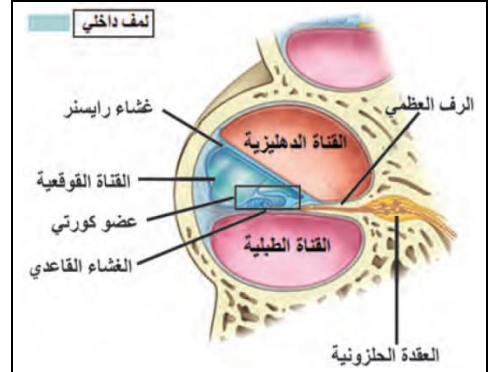
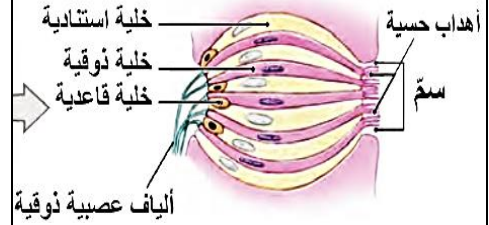
البياض القشرية في نصف الكرة المخية الأيسر



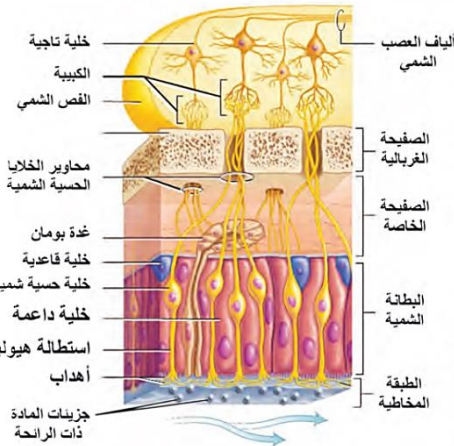
١. استئطالة هيولية خثينة مغمدة بالنخاعين.
٢. اختناق رانفيه الأول.
٣. نهاية عصبية مجردة من النخاعين.
٤. خلايا ضامة.
٥. صفائح.



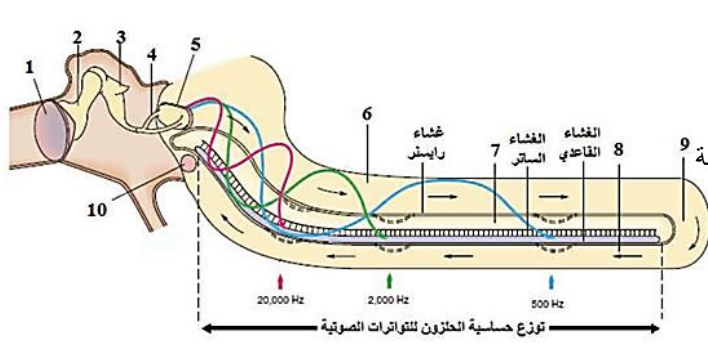
### البرعم الذوقي



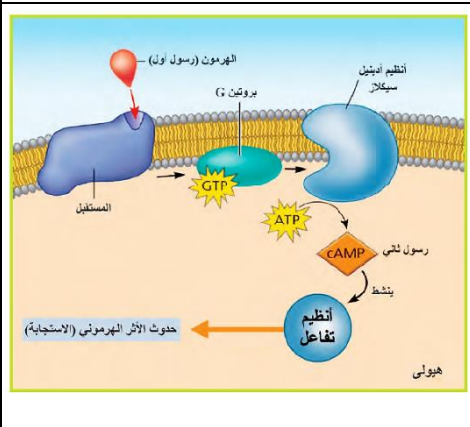
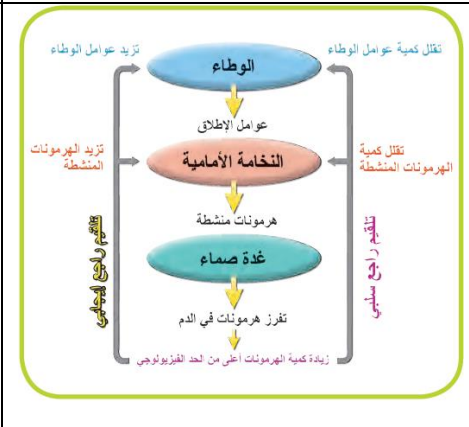
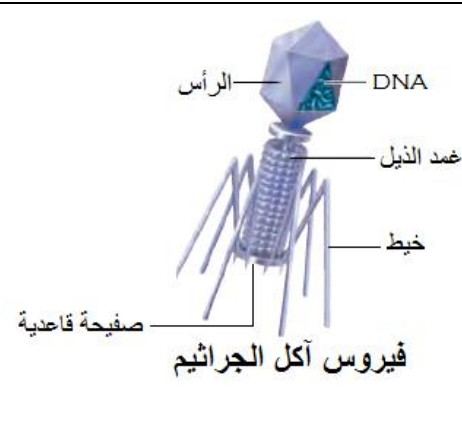
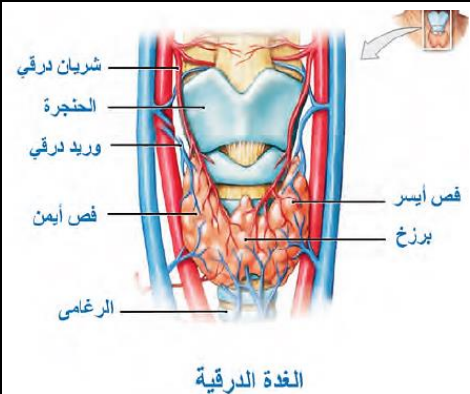
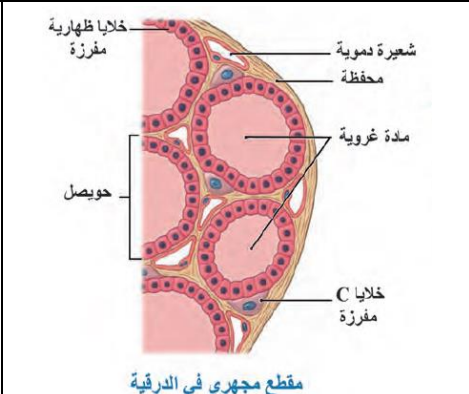
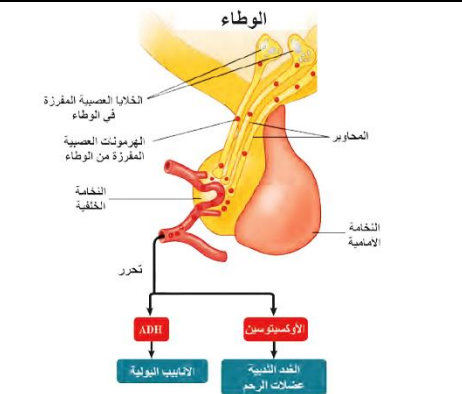
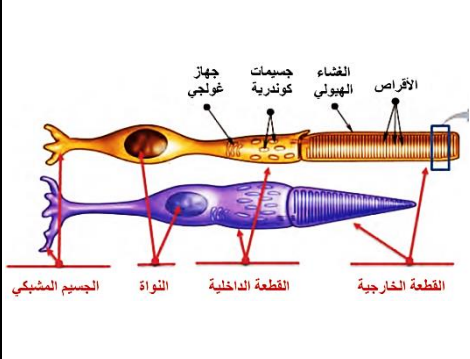
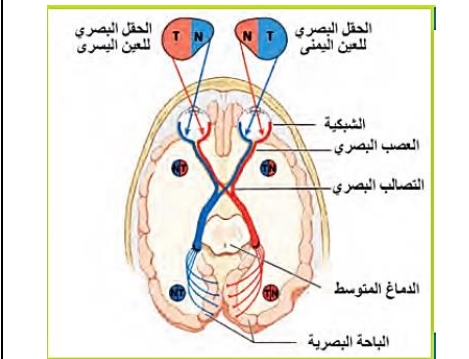
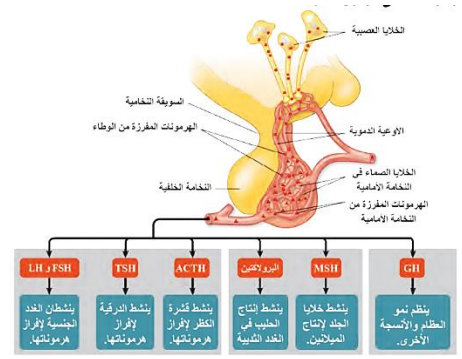
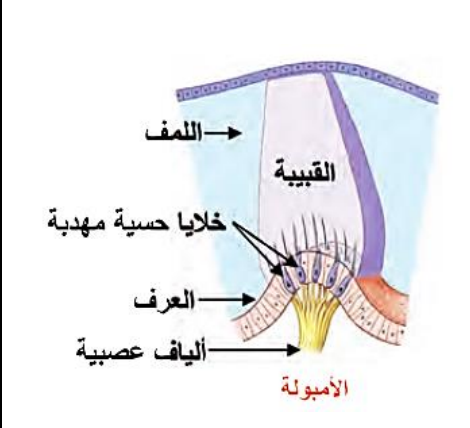
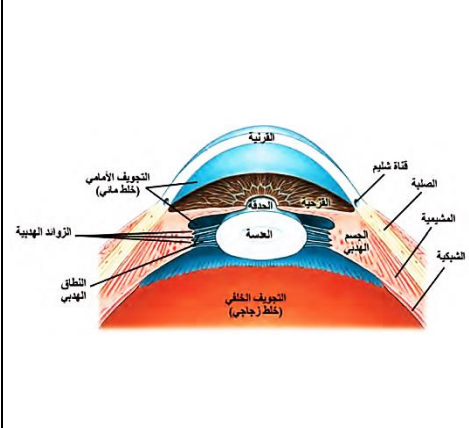
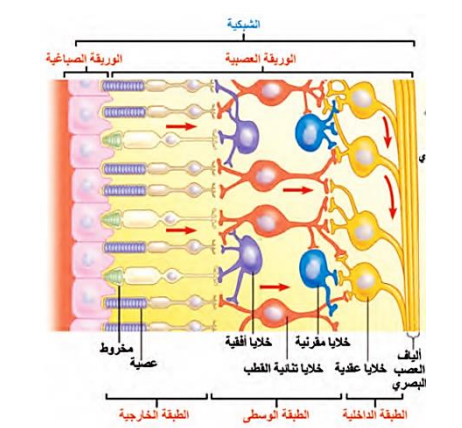
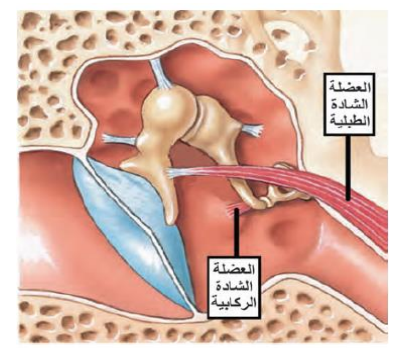
### عضو كورتي



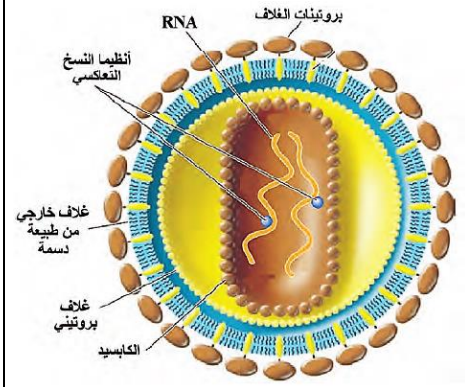
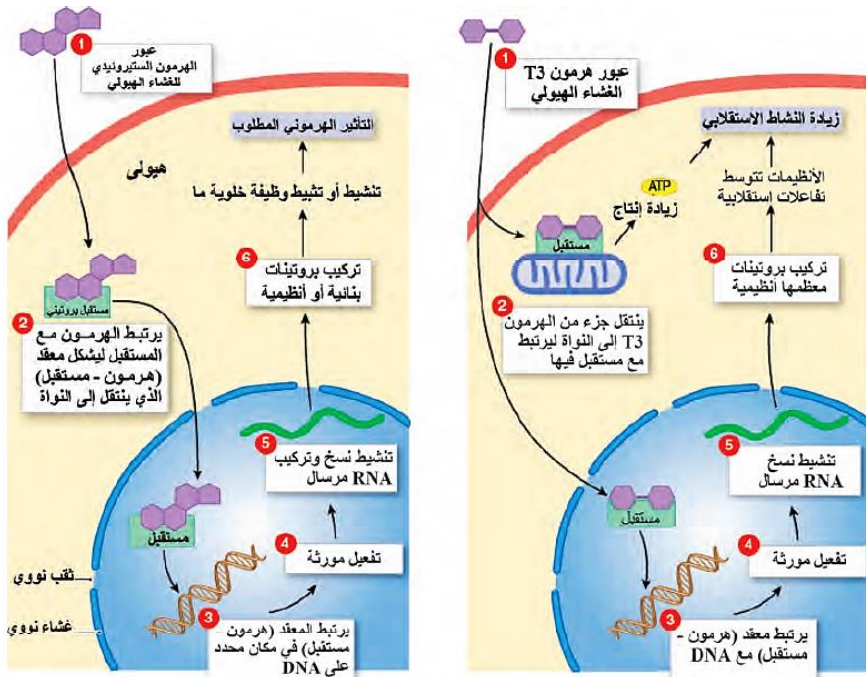




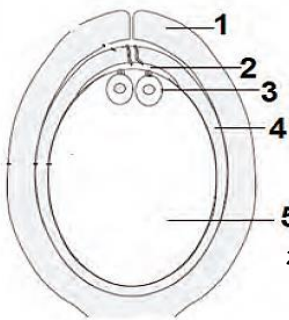
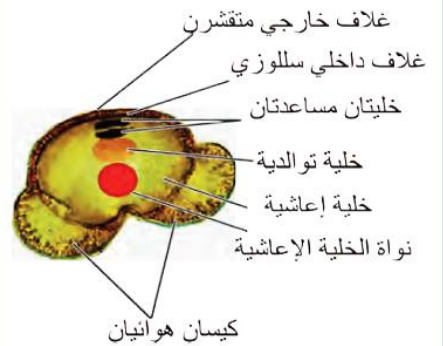
١. غشاء الطبل
٢. المطرقة
٣. السندان
٤. الركاب
٥. غشاء النافذة البيضية
٦. القناة الدهليزية
٧. القناة القوقعية
٨. القناة الطبلية
٩. الكوة القوقعية
١٠. النافذة المدورة.







### نماذج التكاثر اللاجنسي



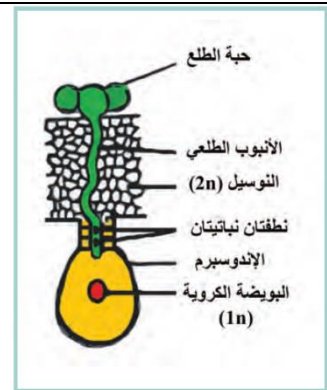
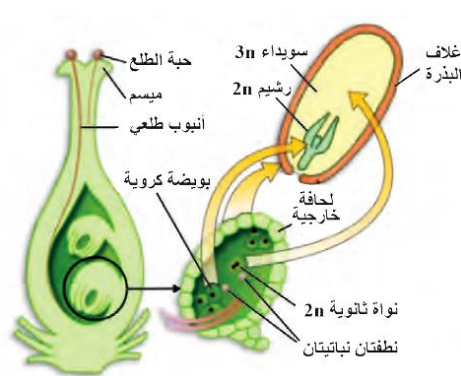
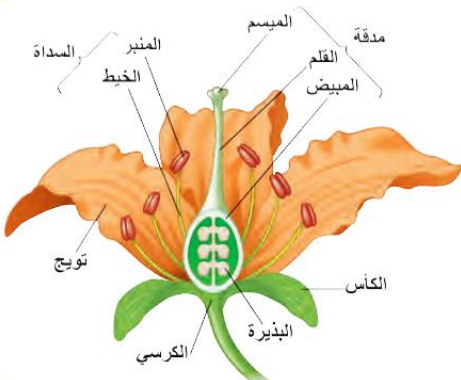
1. لحافة
2. حجرة طلعية
3. رحم
4. نوسيل
5. أندوسيرم



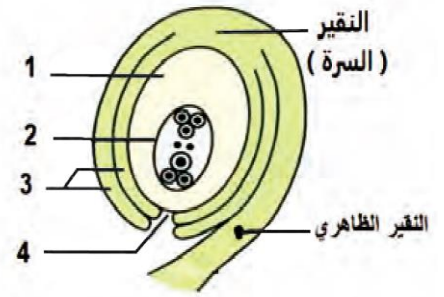
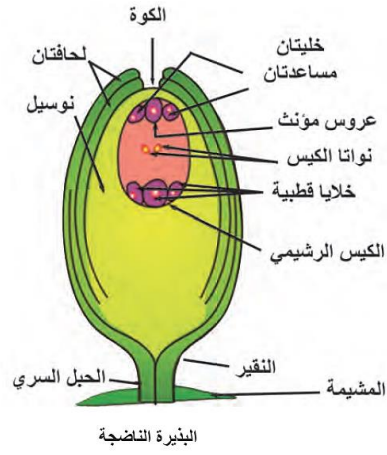
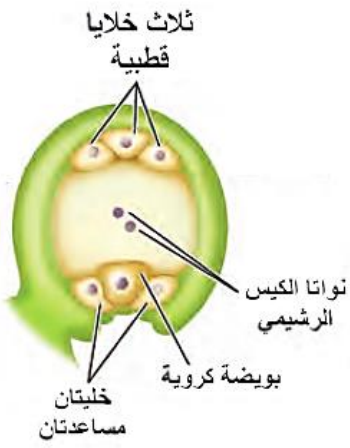
بذرة الصنوبر



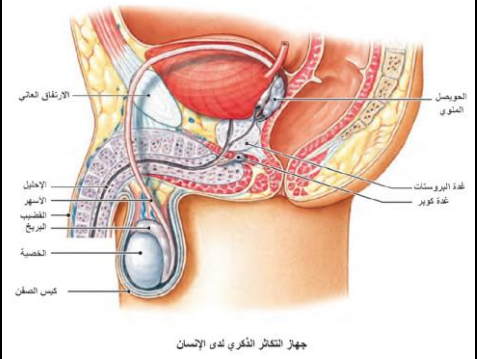
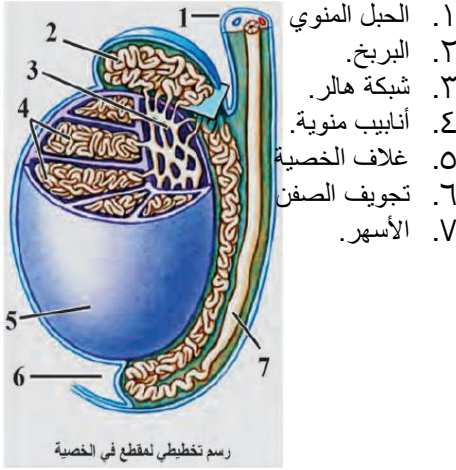
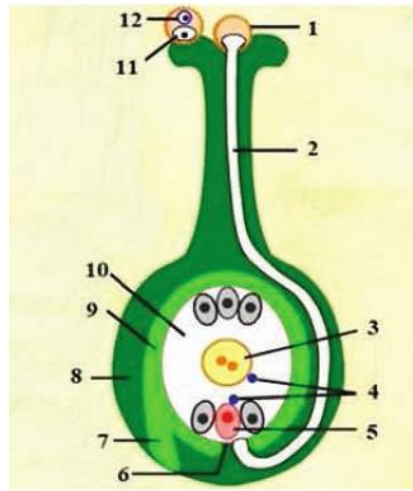
رسم تخطيطي لحبة طلع ناضجة



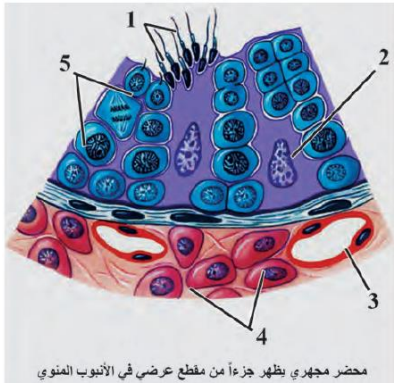




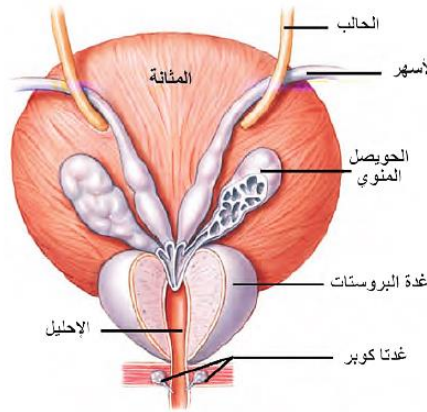
1. النوسيل
2. الكيس الرشيمي.
3. لحافتان داخلية وخارجية.
4. الكوة.



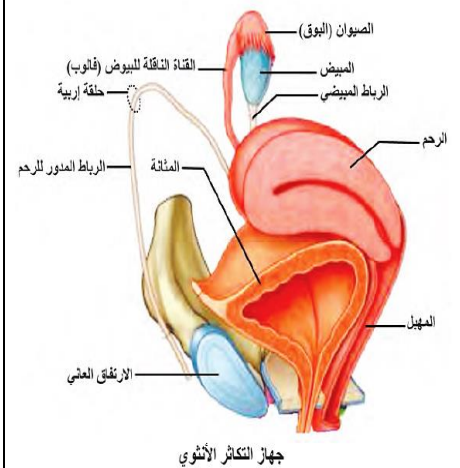
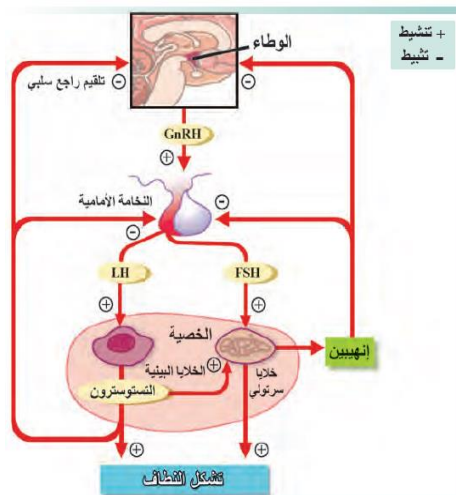
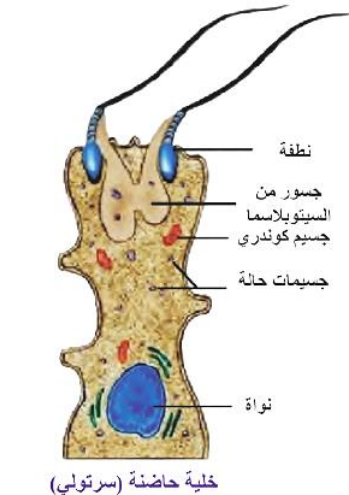
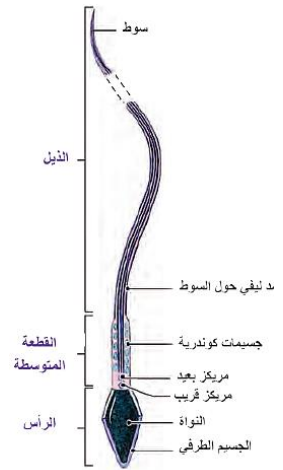
جهاز التنكر الظهري لدى الإنسان



1. النطاف
2. نواة خلية سرتولي
3. وعاء دموي
4. خلايا ليديغ
5. خلايا منوية منقسمة



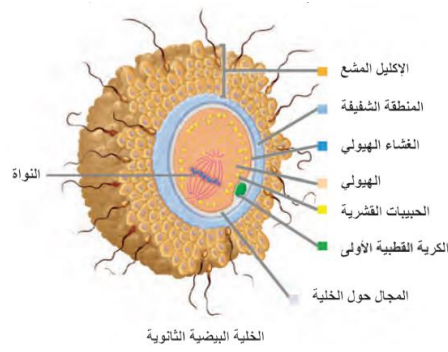
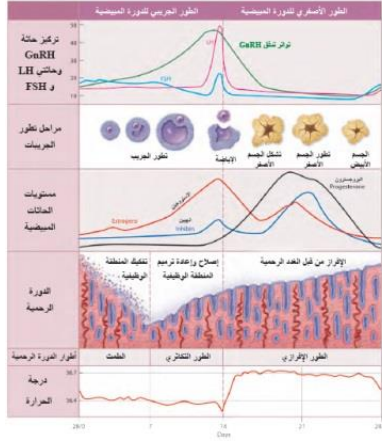
منظر خلفي للغدة الملحقة بجهاز التنكر الذكري



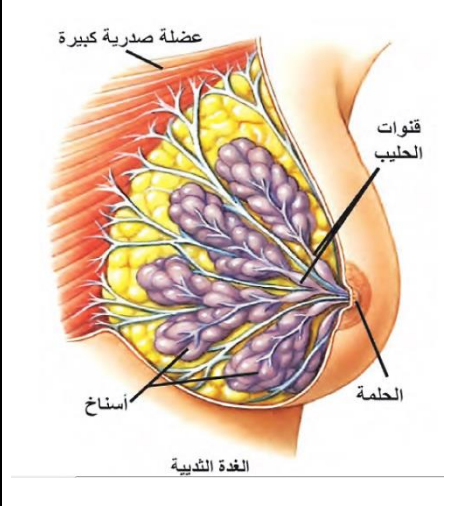
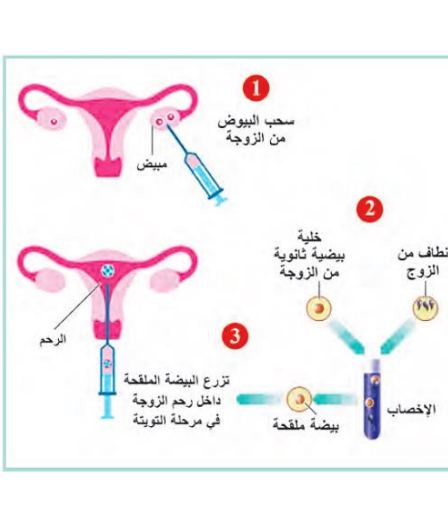
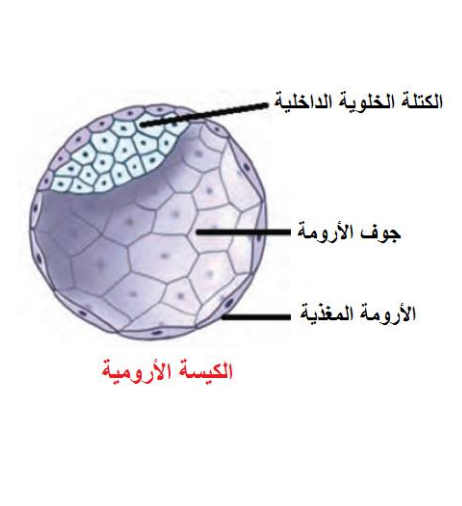
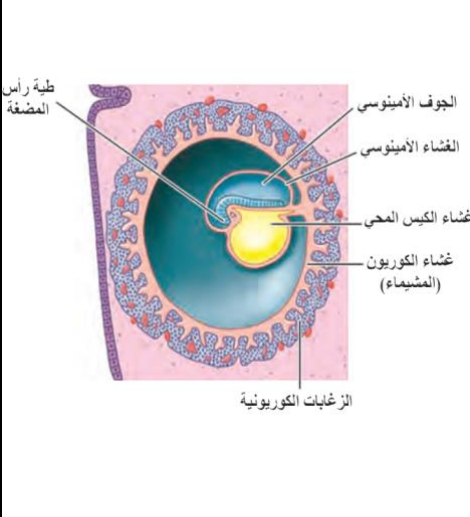
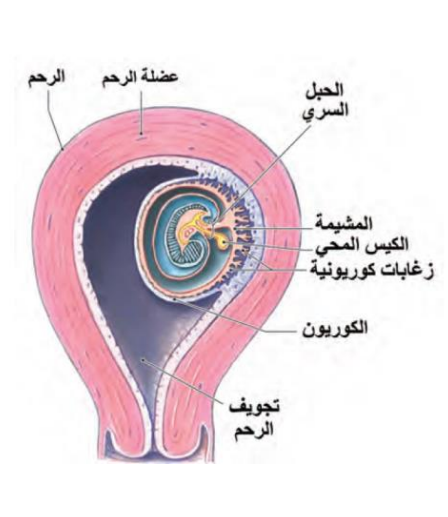
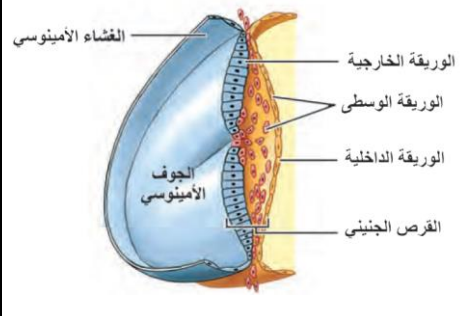
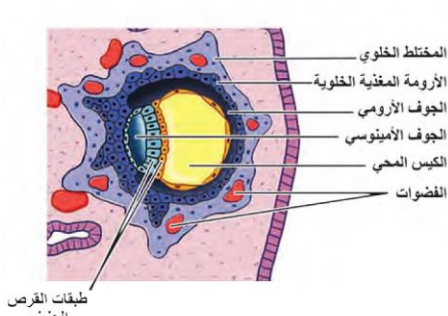
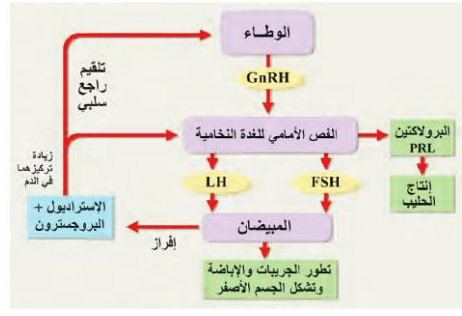
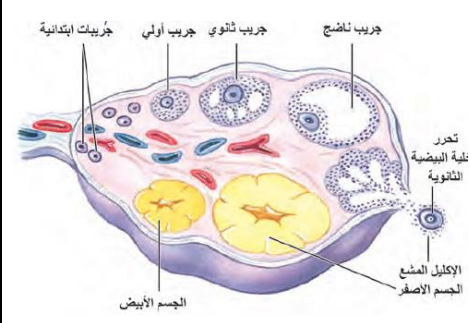
جهاز التنكر الأنثوي

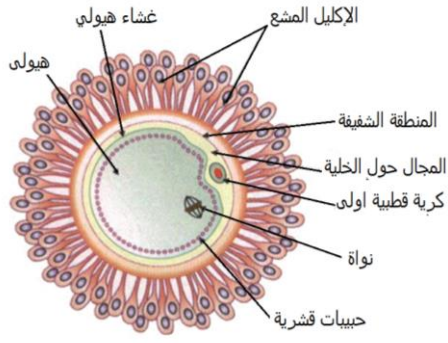


أنفق جيداً في المخطط الآتي، واستنتج مراحل الدورة الجنسية وعلاقة هرمونات الوطاء والتخامة والمبيض بها، ثم أجب عن الأسئلة التالية:



الخلاية البيضية الثانوية





الخلية البيضية الثانوية

