

الاسم :

رياضيات 2-2



ورقة عمل (دوال ومباينات الجذر التربيعي)

السؤال الأول : ضعي كلمة صواب أو خطأ المناسبة أمام العبارات التالية

1. دالة الجذر التربيعي تكون غير معرفة عندما $x = 0$

2. سلوك دالة الجذر التربيعي عندما $x \rightarrow +\infty$ فإن $f(x) \rightarrow +\infty$

السؤال الثاني : اكلمي الفراغات التالية :

1. هي الدالة التي تحتوي على الجذر التربيعي لمتغير وهي من أنواع الدالة الجذرية

2. الدالة $f(x) = \sqrt{x}$ ، مجالها ومداها

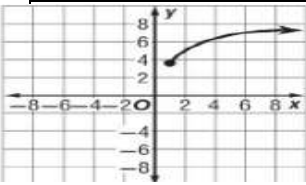
السؤال الثالث : اختاري الإجابة الصحيحة

1. يمثل الشكل المجاور التمثيل البياني لدالة جذر تربيعي فأي مما يأتي صحيح

i. المجال هو مجموعة الأعداد الحقيقية

ii. الدالة هي $y = \sqrt{x} + 3.5$

iii. المدى هو $\{y | y \geq 3.5\}$



a. فقط i b. ii , iii فقط c. i , ii , iii d. iii فقط

2. ما مجال الدالة $f(x) = \sqrt{2x + 5}$

a. $\{x | x > \frac{5}{2}\}$ b. $\{x | x > -\frac{5}{2}\}$ c. $\{x | x \geq \frac{5}{2}\}$ d. $\{x | x \geq -\frac{5}{2}\}$

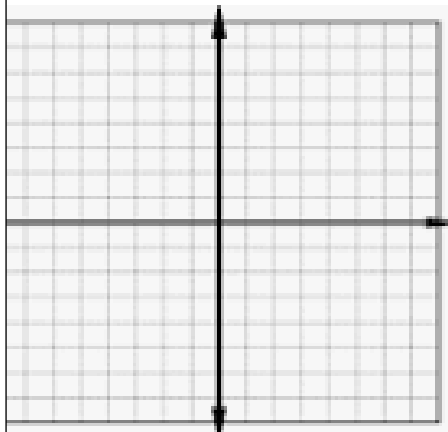
السؤال الرابع : اجبيني عن المطلوب

A. عيني المجال والمدى للدالة

$$f(x) = -\sqrt{2x} + 2$$

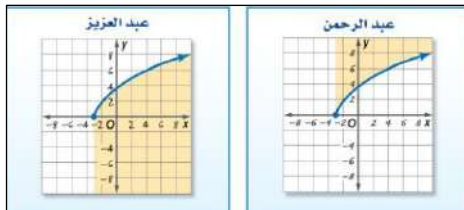
B. مثلي الدالة التالية

$$y = \sqrt{x + 4} - 1$$



مهارات التفكير العليا

B. مثل كل من عبدالعزيز و عبدالرحمن المتباينة $y \leq \sqrt{5x + 15}$ فأيهما اجابته صحيحة ؟ برري اجابتك



A. اكتب معادلة لدالة جذر تربيعي مجالها $\{x | x \geq -4\}$ ومداها $\{y | y \leq 6\}$ وتمر بالنقطة (5, 3)