

المجموع الكلي		المملكة العربية السعودية وزارة التعليم الإدارة العامة للتعليم بمنطقة
		مدرسة /
٤٠		
اختبار مادة العلوم (الدور الأول) الفصل الدراسي الأول للعام الدراسي ١٤٤٥ هـ		

المادة	العلوم	الصف	الثالث
اليوم	التاريخ	زمن الاجابة	ساعة ونصف
اسم الطالب/ة			
رقم الجلوس	()		

اسم المدقق / ة	اسم المراجع / ة	اسم المصحح / ة	الدرجة المستحقة		رقم السؤال
			الدرجة رقماً	الدرجة كتابة	
					السؤال الأول
					السؤال الثاني
					السؤال الثالث
					المجموع

يتبع



ما المصطلح العلمي المناسب للعبارات التالية :-

(التكيف , الموطن , البذرة , التحول , البناء الضوئي)

- ١- (.....) عملية تصنع فيها النباتات غذاؤها .
- ٢- (.....) سلسلة من التغيرات يمر بها المخلوق الحي في نموه .
- ٣- (.....) تركيب يمكن أن ينبت لينمو ويصبح نبات جديد .
- ٤- (.....) مكان يعيش فيه المخلوق الحي .
- ٥- (.....) سلوك أو تركيب يساعد المخلوق الحي على البقاء .

نختار الإجابة الصحيحة فيما يلي :-

١- أي مما يلي يعتبر مخلوق حي .	٢- من أنواع المحلات .
أ- الرمل	أ- الأسد
ب - النبات	ب - البكتريا والديدان
ج - الهواء	ج - الفراشة
٣- ينتج المخلوق الحي أفراد من نوعه .	٤- إدخال مواد ضارة إلى البيئة .
أ- الحركة	أ- الانقراض
ب - التكاثر	ب - التلوث
ج - النمو	ج - التدوير
٥- تغير يحدثه الإنسان في البيئة .	٦- يسمي أول مخلوق حي في السلسلة الغذائية .
أ- الزلازل	أ- المحلل
ب - الحرائق	ب - المنتج
ج - النمو	ج - المستهلك
٧- تكيفات الحيوانات الصحراوية .	٨- استخدام الشيء أكثر من مرة .
أ- السباحة	أ- الاستهلاك
ب - الهروب	ب - الترشيح
ج - النشاط ليلاً	ج - إعادة استخدام
٩- الحيوان الذي يصطاد غيره .	١٠- مورد يحتاجه المخلوق الحي .
أ- فريسه	أ- الهجرة
ب - مفترس	ب - الماء
ج - محلل	ج - الاختباء

ما هي أجزاء النبات التي تقوم بالوظائف التالية :-

الوظيفة	جزء النبات
صنع الغذاء
نقل الماء والأملاح
تثبيت النبات في التربة

نضع علامة او امام العبارات التالية:

البرمائيات والحشرات تبدأ دورة حياتها بالبيضة	<input type="checkbox"/>
الجزء المذكر في الزهرة ينتج حبوب اللقاح	<input type="checkbox"/>
تحتاج المخلوقات الحية لكي تعيش إلى صخور	<input type="checkbox"/>
الخلايا صغيرة جداً لا يمكن رؤيتها بالعين المجردة	<input type="checkbox"/>
يتكون النظام البيئي من مخلوقات حية وغير حية	<input type="checkbox"/>
تحصل معظم المنتجات على الطاقة من الشمس	<input type="checkbox"/>
التدوير وإعادة الأستخدام يضر البيئة	<input type="checkbox"/>
يؤدي الصيد الجائر الى انقراض الحيوانات	<input type="checkbox"/>
المخلوق الذي ينتج الغذاء يسمى منتج	<input type="checkbox"/>
الثمار تركيب او جزء يحمل داخله البذور	<input type="checkbox"/>
الشبكة الغذائية مجموعة من السلاسل الغذائية المترابطة	<input type="checkbox"/>
من طرق تكيف حيوانات المحيط الهجرة	<input type="checkbox"/>



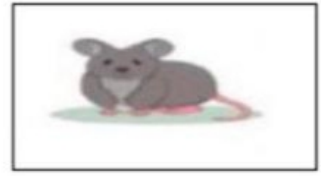
يتبع

السؤال الثالث :-

نرتب السلسلة الغذائية التالية من (١ - ٤) :-



١٠



.....

.....

.....

.....

مثال حسب ما هو مطلوب :-



.....



١- حيوان مستهلك

.....



٢- من الكوارث الطبيعية

.....



٣- من موارد البيئة

.....



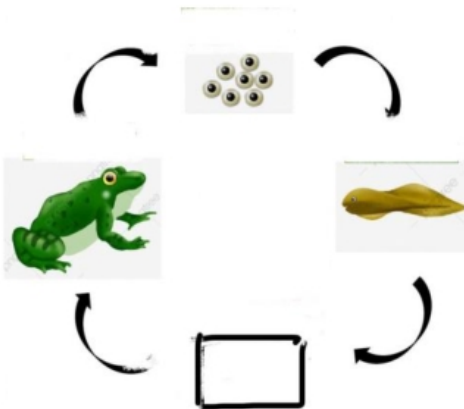
٤- تكيف تركيبى

.....



٥- حيوان مهدد بالانقراض

فى الشكل التالى أى مرحلة من نمو الضفدع مفقود ؟



.....

أنتهت الاسئلة ... بالتوفيق

سكره الشمري



نموذج إجابة

المجموع الكلي		المملكة العربية السعودية وزارة التعليم الإدارة العامة للتعليم بمنطقة
		مدرسة /
٤٠		
اختبار مادة العلوم (الدور الأول) الفصل الدراسي الأول للعام الدراسي ١٤٤٥ هـ		

المادة	العلوم	الصف	الثالث
اليوم	التاريخ	زمن الاجابة	ساعة ونصف
اسم الطالب/ة			
رقم الجلوس	()		

رقم السؤال	الدرجة المستحقة		اسم المصحح / اسم المدقق / اسم المراجع / اسم المصحح / اسم المدقق / اسم المراجع /
	الدرجة رقماً	الدرجة كتابة	
السؤال الأول			
السؤال الثاني			
السؤال الثالث			
المجموع			

يتبع



ما المصطلح العلمي المناسب للعبارات التالية :-

(التكيف , الموطن , البذرة , التحول , البناء الضوئي)

- ١- (البناء الضوئي.....) عملية تصنع فيها النباتات غذاؤها .
- ٢- (.....التحول.....) سلسلة من التغيرات يمر بها المخلوق الحي في نموه .
- ٣- (.....البذرة.....) تركيب يمكن أن ينبت لينمو ويصبح نبات جديد .
- ٤- (.....الموطن.....) مكان يعيش فيه المخلوق الحي .
- ٥- (.....التكيف.....) سلوك أو تركيب يساعد المخلوق الحي على البقاء .

نختار الإجابة الصحيحة فيما يلي :-

١- أي مما يلي يعتبر مخلوق حي .	٢- من أنواع المحلات .
أ- الرمل	أ- الأسد
ب - النبات ✓	ب - البكتريا والديدان ✓
ج - الهواء	ج - الفراشة
٣- ينتج المخلوق الحي أفراد من نوعه .	٤- إدخال مواد ضارة إلى البيئة .
أ- الحركة	أ- الانقراض
ب - التكاثر ✓	ب - التلوث ✓
ج - النمو	ج - التدوير
٥- تغير يحدثه الإنسان في البيئة .	٦- يسمي أول مخلوق حي في السلسلة الغذائية .
أ- الزلازل	أ- المحلل
ب - الحرائق ✓	ب - المنتج ✓
ج - النمو	ج - المستهلك
٧- تكيفات الحيوانات الصحراوية .	٨- استخدام الشيء أكثر من مرة .
أ- السباحة	أ- الاستهلاك
ب - الهروب	ب - الترشيح
ج - النشاط ليلاً ✓	ج - إعادة استخدام ✓
٩- الحيوان الذي يصطاد غيره .	١٠- مورد يحتاجه المخلوق الحي .
أ- فريسه	أ- الهجرة
ب - مفترس ✓	ب - الماء ✓
ج - محلل	ج - الاختباء

ما هي أجزاء النبات التي تقوم بالوظائف التالية :-

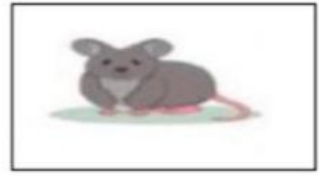
الوظيفة	جزء النبات
صنع الغذاء	الورقة
نقل الماء والأملاح	الساق
تثبيت النبات في التربة	الجزر

نضع علامة ✓ او ✗ امام العبارات التالية:

البرمائيات والحشرات تبدأ دورة حياتها بالبيضة	✓
الجزء المذكر في الزهرة ينتج حبوب اللقاح	✓
تحتاج المخلوقات الحية لكي تعيش إلى صخور	✗
الخلايا صغيرة جداً لا يمكن رؤيتها بالعين المجردة	✓
يتكون النظام البيئي من مخلوقات حية وغير حية	✓
تحصل معظم المنتجات على الطاقة من الشمس	✓
التدوير وإعادة الاستخدام يضر البيئة	✗
يؤدي الصيد الجائر إلى انقراض الحيوانات	✓
المخلوق الذي ينتج الغذاء يسمى منتج	✓
الثمار تركيب أو جزء يحمل داخله البذور	✓
الشبكة الغذائية مجموعة من السلاسل الغذائية المترابطة	✓
من طرق تكيف حيوانات المحيط الهجرة	✓

السؤال الثالث :-

نرتب السلسلة الغذائية التالية من (١ - ٤) :-



٤

١

٣

٢

مثال حسب ما هو مطلوب :-

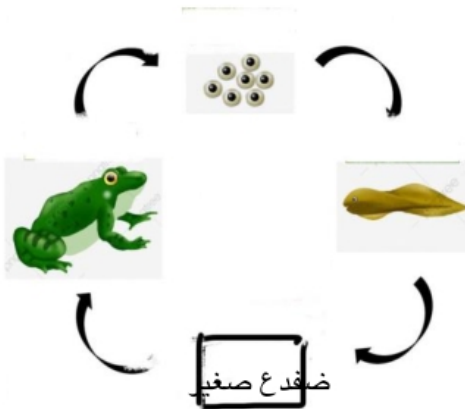


- ١- حيوان مستهلك ← الأرنب
- ٢- من الكوارث الطبيعية ← الزلازل والبراكين
- ٣- من موارد البيئة ← الماء والغذاء والهواء
- ٤- تكيف تركيبى ← السنام في الجمل واللون والشفة المشقوقة والفرو في الدب
- ٥- حيوان مهدد بالانقراض ← غزال البريم وطيائر الجبارى

في الشكل التالي أى مرحلة من نمو الضفدع مفقود ؟



ضفدع صغير



أنتهت الاسئلة ... بالتوفيق

سكره الشمري



المادة : علوم
التاريخ :
الصف : الثالث الابتدائي
الزمن : ساعة ونصف



المملكة العربية السعودية
وزارة التعليم
إدارة التعليم
مكتب التعليم
مدرسة

رقم الجلوس

أسم الطالب :

اختبار مادة (العلوم) (الدور الأول) الفصل الدراسي الأول للعام الدراسي ١٤٤٥ هـ

الدرجة	الدرجة	أسم المصحح	التوقيع	أسم المراجع	التوقيع
رقماً	الدرجة				
كتاباً					

السؤال الأول : اختر الإجابة الصحيحة من بين ما يلي :-

١٠

١	أي مما يلي يعتبر مخلوق حي :	(أ) النباتات	(ب) الرمل	(ج) الهواء	(د) الماء
٢	ينتج المخلوق الحي أفراد من نوعه :	(أ) التكاثر	(ب) الحركة	(ج) النمو	(د) الاستجابة
٣	إدخال مواد ضارة إلى البيئة :	(أ) التلوث	(ب) التدوير	(ج) المستهلك	(د) الترشيح
٤	استخدام الشيء أكثر من مرة :	(أ) إعادة الاستخدام	(ب) الترشيح	(ج) التدوير	(د) المستهلك
٥	الحيوان الذي يصطاد غيره :	(أ) مفترس	(ب) فريسه	(ج) محلل	(د) منتج
٦	يحدث عند توقف الامطار لفترة زمنية طويلة :	(أ) التصحر	(ب) الفيضان	(ج) الجفاف	(د) الزلازل
٧	مكان يعيش فيه المخلوق الحي :	(أ) التكيف	(ب) المستهلك	(ج) الموطن	(د) التخفي
٨	تحصل معظم المنتجات على الطاقة من :	(أ) المفترسات	(ب) المحللات	(ج) الشمس	(د) الصخور
٩	وحدة بناء أجسام جميع المخلوقات الحية هي :	(أ) الهواء	(ب) الغذاء	(ج) الخلية	(د) الماء
١٠	من أنواع المحللات :	(أ) الأسد	(ب) الفراشة	(ج) البكتيريا والديدان	(د) الجراد

السؤال الثاني :

أضع علامة (√) أمام العبارة الصحيحة وعلامة (X) أمام العبارة الخاطئة في كل مما يلي :-

١	الجزء المذكر في الزهرة ينتج حبوب اللقاح .
٢	يتكون النظام البيئي من مخلوقات حية وغير حية .
٣	البرمائيات والحشرات تبدأ حياتها بالبيضة .
٤	الخلايا صغيرة جداً لا يمكن رؤيتها بالعين .
٥	تحصل معظم المنتجات على الطاقة من الشمس.
٦	يؤدي الصيد الجائر لانقراض الحيوانات .
٧	النباتات تعتبر من المنتجات .
٨	التدوير وإعادة الاستخدام يضر البيئة .
٩	الجمال يبدأ أول مراحل حياته بالبيضة .
١٠	يحدث الجفاف بسبب الأمطار الغزيرة والعواصف .

ب / ضع (√) تحت المخلوقات الحية فيما يلي وعلامة (x) امام الأشياء غير الحية :-



(.....)

(.....)

(.....)

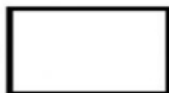
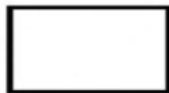
(.....)

(.....)

السؤال الثالث : أ / نصل العمود (أ) بما يناسبه من العمود (ب) :-

(أ)	(ب)
١- الأوراق	تثبت النبات في التربة وتمتص الماء والأملاح .
٢- الساق	تركيب يمكن أن ينبت لينمو ويصبح نبات جديد .
٣- البذرة	تقوم بصنع الغذاء حيث تستخدم الشمس .
٤- الجذور	يشكل قوام النبات ويحمل أجزاء النبات .

ج - رتب الصور لتكوين سلسلة غذائية في ما يلي :-



ب - ما الذي تحتاجه المخلوقات الحية :-

- ١-
- ٢-
- ٣-

انتهت الأسئلة.

رقم الجلوس

أسم الطالب :

اختبار مادة (العلوم) (الدور الأول) الفصل الدراسي الأول للعام الدراسي ١٤٤٤ هـ

الدرجة	الدرجة	الدرجة	الدرجة
رقماً	كتاباً	أسم المراجع	التوقيع

نموذج الإجابة

السؤال الأول : اختر الإجابة الصحيحة من بين ما يلي :-

١٠

١	أي مما يلي يعتبر مخلوق حي :	(أ) النبات	(ب) الرمل	(ج) الهواء	(د) الماء
٢	ينتج المخلوق الحي أفراد من نوعه :	(أ) التكاثر	(ب) الحركة	(ج) النمو	(د) الاستجابة
٣	إدخال مواد ضارة إلى البيئة :	(أ) التلوث	(ب) التدوير	(ج) المستهلك	(د) الترشيح
٤	استخدام الشيء أكثر من مرة :	(أ) إعادة الاستخدام	(ب) الترشيح	(ج) التدوير	(د) المستهلك
٥	الحيوان الذي يصطاد غيره :	(أ) مفترس	(ب) فريسه	(ج) محلل	(د) منتج
٦	يحدث عند توقف الامطار لفترة زمنية طويلة :	(أ) التصحر	(ب) الفيضان	(ج) الجفاف	(د) الزلازل
٧	مكان يعيش فيه المخلوق الحي :	(أ) التكيف	(ب) المستهلك	(ج) الموطن	(د) التخفي
٨	تحصل معظم المنتجات على الطاقة من :	(أ) المفترسات	(ب) المحللات	(ج) الشمس	(د) الصخور
٩	وحدة بناء أجسام جميع المخلوقات الحية هي :	(أ) الهواء	(ب) الغذاء	(ج) الخلية	(د) الماء
١٠	من أنواع المحللات :	(أ) الأسد	(ب) الفراشة	(ج) البكتيريا والديدان	(د) الجراد

السؤال الثاني :

أضع علامة (√) أمام العبارة الصحيحة وعلامة (X) أمام العبارة الخاطئة في كل مما يلي :-

1	الجزء المذكر في الزهرة ينتج حبوب اللقاح .	√
2	يتكون النظام البيئي من مخلوقات حية وغير حية .	√
3	البرمائيات والحشرات تبدأ حياتها بالبيضة .	√
4	الخلايا صغيرة جداً لا يمكن رؤيتها بالعين .	√
5	تحصل معظم المنتجات على الطاقة من الشمس .	√
6	يؤدي الصيد الجائر لانقراض الحيوانات .	√
7	النباتات تعتبر من المنتجات .	√
8	التدوير وإعادة الاستخدام يضر البيئة .	X
9	الجمال يبدأ أول مراحل حياته بالبيضة .	X
10	يحدث الجفاف بسبب الأمطار الغزيرة والعواصف .	X

ب / ضع (√) تحت المخلوقات الحية فيما يلي وعلامة (x) امام الأشياء غير الحية :-



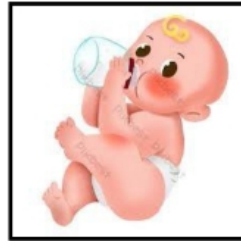
(.....) x



(.....) √



(.....) x



(.....) √

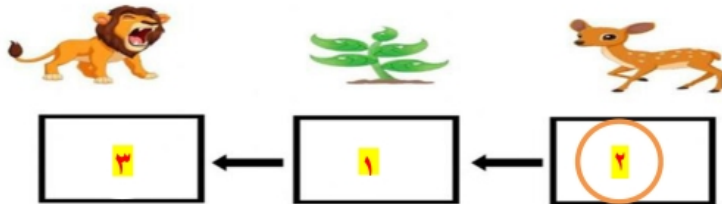


(.....) √

السؤال الثالث : أ / نصل العمود (أ) بما يناسبه من العمود (ب) :-

(أ)	(ب)
1- الأوراق	4
2- الساق	3
3- البذرة	1
4- الجذور	2

ج - رتب الصور لتكوين سلسلة غذائية في ما يلي :-



ب - ما الذي تحتاجه المخلوقات الحية :-

الغذاء - الماء - المكان - الغازات

انتهت الأسئلة.