

## مذاكرة علم الأحياء (تكاثر إنسان 1+2+3+4)

الاسم : .....  
المدة : ساعتين ونصف

### السؤال الأول : اختر الاجابة الصحيحة لما يأتي

(1) ينمو انبوسا وولف الى اقنية تناسلية ذكرية بسبب

إفراز هرمون التستوسترون	غياب التستوسترون	إفراز الAMH	غياب الAMH
(1) ينشط تشكل النطاف بشكل غير مباشر من خلال تأثيره على خلايا سرتولي			
GnRH.	LH.	FSH.	كل ما سبق خطأ
(2) يفرز أندروجين DHEA من ....			
خلايا سرتولي	قشر الكظر	لب الكظر	الوطاء
(3) تسبب تشكل منسليات منوية مشوهة			
الالدهيدات والأغوال	الحرارة	الأشعة	عدم الهبوط الخصيوي
(4) تسهم في تشكيل الحاجز الدموي الخصيوي ....			
خلايا الظهارة المنشئة	خلايا منوية أولية	الخلايا الحاضنة	كل ما سبق خطأ
(5) تنحل الجريبات الابتدائية والأولية التي لا تتطور إلى جريبات ناضجة بعملية تسمى ..			
الفتق	الانحلال	الرتق	كل ما سبق صح
(6) يوجد في الجريب الثانوي .....			
منسلية بيضية	خلية بيضية أولية	خلية بيضية ثانوية	بويضة
(7) الطبقة العضلية الملساء هي طبقة الرحم ..			
الخارجية	الوسطية	الداخلية	كل ما سبق خطأ
(8) زيادة تركيز التستوسترون في الدم يثبط إفراز			
LH	FSH	GnRH	3 و 1 صح
(10) غدة عضلية ملساء تحيط بالجزء الأول من الأحيلى			
غدة كوبر	البروستات	الحويصل المنوي	البروستاغلاندين

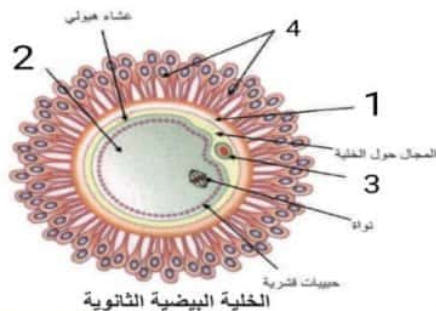
### السؤال الثاني : اذكر وظيفة واحدة لما يلي..

1. بلاسمين منوي
2. البروستاغلاندين
3. FSH

### السؤال الثالث : حدد بدقة موقع ما يلي ..

- |           |               |                              |
|-----------|---------------|------------------------------|
| غدتا كوبر | منسلية بيضية. | الجسيمات الكوندرية في النطفة |
| الأحيلى.  | المورثة SRY.  | الجريبات المبيضية.           |

### السؤال الرابع : انقل الأرقام المجاورة مع التسميات المناسبة



المدرس : عبدالله عكش

مذاكرة علم الأحياء (تكاثر إنسان 1+2+3+4)

الاسم : .....  
المدة : ساعتين ونصف

السؤال الخامس : اعط تفسيراً علمياً لما يلي ....

- الصيغة الصبغية للخلية البيضية الثانوية 1n.
- تفوق الكتلة العضلية والعظمية لدى الذكور مثلتها لدى الإناث
- يستطيع هرمون ال FSH. التأثير على خلايا سرتولي
- تعد الخصية غدة مضاعفة الإفراز
- تؤثر الأشعة في الخلايا المنوية المنقسمة أكثر من تأثيرها على المنويات
- تعدل المفرزات القلبية للغدة الملحقة بجهاز التكاثر الذكري حموضة المهبل وحموضة البول المابقي بالاحليل

السؤال السادس : ماذا ينتج عن .....

- A. بروز بعض الأحشاء من القناة الأربية
- B. تقلص العضلات الملساء في جدار كيس الصفن
- C. إفراز هرمون التستوسترون لدى المضعفة الجنينية قبل تمايزها الجنسي
- D. الانقسام المنصف الأول الذي يطرأ على الخلية المنوية الأولية

السؤال السابع : أجب عن الاسئلة التالية ..

1. ما الذي يؤمن الحماية للخلية البيضية الثانوية من الالتصاق بأي مكان قبل وصولها للرحم ؟
2. رتب المناطق التي يجب على النطفة اجتيازها بدءاً من الاكليل المشع
3. قارن بين .....

- الجهاز التكاثري الذكري والجهاز التكاثري الانثوي من حيث ...
- انفصال المجرى البولي عن المجرى التناسلي
- البلاسمين المنوي والبروستاغلاندين من حيث ..
- الغدة التي تفرز كل منهما

السؤال الثامن : ادرس الحالة التالية .

بعد ما انهيت البكلوريا واصبحت طبيبا واثناء مناوبتك في أحد المشافي أتى إليك رجل مسن يبلغ من العمر ٦٤ عاماً يريد اجراء اختبار لفحص البروستات وبعد الفحوص تبين انه يعاني من سرطان البروستات **والمطلوب :**

- ✓ ما ضرورة اجراء مثل هذه الفحوص لدى الذكور بعد سن الخمسين
- ✓ كيف يمكن حل هذه المشكلة
- ✓ ان البروستات تفرز مواد ضرورية لجهاز التكاثر منها البلاسمين المنوي ما أهميته؟