

ملخصات فيزياء

”سَيَجْمَعُكَ اللهُ بِمَا تَتَمَنَّى رُحْمًا
عَنْ إِسْتِحَالَةِ الْأَسْبَابِ.“ ❤️

Dr.AfnanAlharbi 🌟

دعواتكم



Standards

Lo

Kilogram

Particular
platinum
iridium
cylinder

Second

New

old

time required
for 9,192,631,770
oscillations of
radiation emitted
by cesium atoms

$1/86,400$
of a mean
or average
Solar day

Meter

New

old

Length
of path
traveled
by
light

distance
from the
earth's
equator
to
either
pole

تغيير مساره وهدية

oo

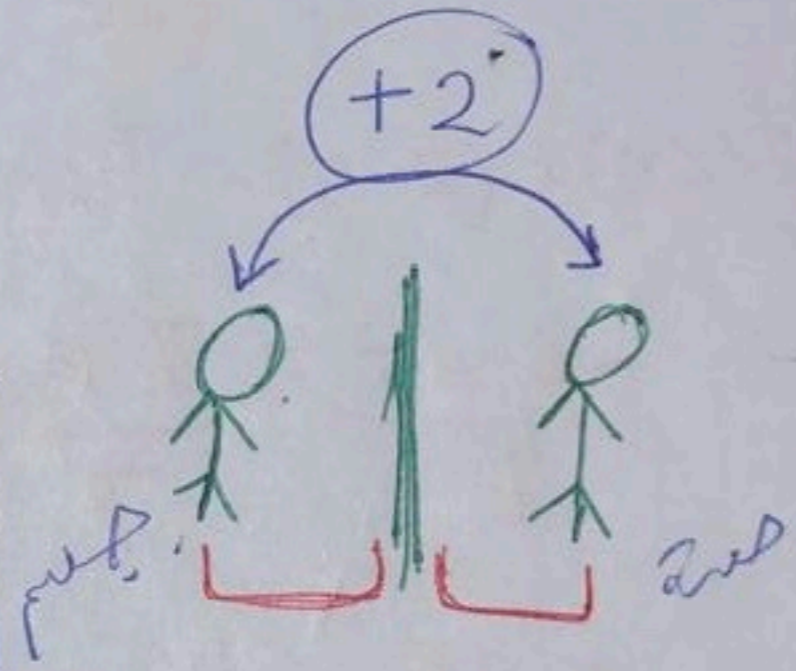
ho

* العلاقة بين ال F و F و J و جردية

plan في المرأة المسوية

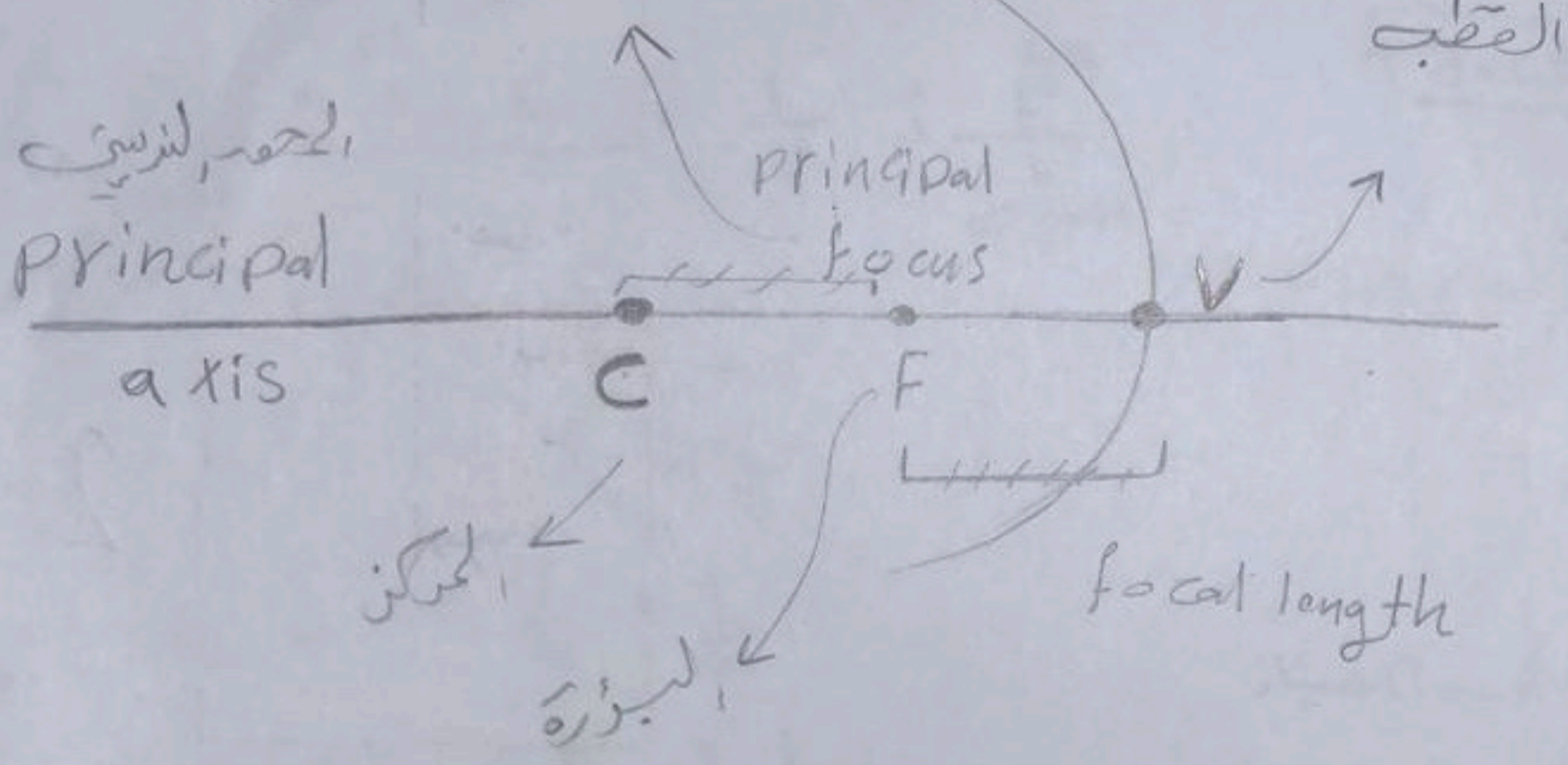
مسافة المرأة المسوية = مسافة الجسم للمرأة

مسافة الجسم للمرأة = ~~مسافة~~ مسافة الجسم للمرأة



دالة البؤرة في المرايا المقعرة

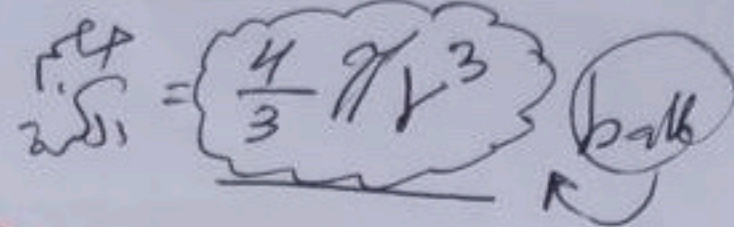
تتجمع فيها الأشعة
المتوازية لتعكس



المسافة بين البؤرة، القطب = المسافة بين البؤرة، المركز

$$f_c = f_v$$

* Boiling point of water :-

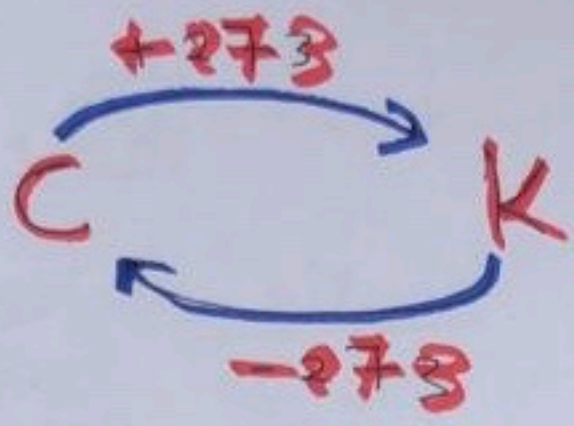


* 100 C

* 373 K

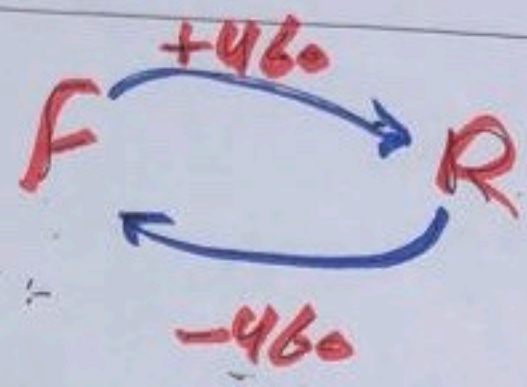
* 212 F

* 672 R



P (P)

* Freezing point of water :-



* 0 C

* 273 K

* 32 F

* 492 R

heat = thermal energy

* Absolute Zero :- ^{lowest limit of temperature}

* -273 C

* 0 K

* -460 F

* 0 R

(Units of thermal)

SI :-
Joule
=
Kg.m²/s²

British :-
* Btu and
* ft.lb

metric :-
* cal
* kcal

مراجعة ما تم دراسته من مواقع وصفات الصور للمرايا الكروية

نوع الصورة	الحجم (m)	موقع الصورة (di)	موقع الجسم (do)	البعد البؤري (f)	نوع المرآة :
خيالية ، لأنها خلف المرآة	الحجم نفسه	خلف المرآة المستوية	أمام المرآة المستوية	لا يوجد	مستوية ؛
حقيقية ، لأنها أمام المرآة	مصغرة ومقلوبة	بين مركز التكور و البؤرة	بعد مركز التكور	di (+)	مقعرة ؛
حقيقة	مكبرة ومقلوبة	خلف مركز التكور أو بعده	بين البؤرة ومركز التكور		
خيالية ، لأنها خلف المرآة	مكبرة ومعتدلة	خلف المرآة	قبل البؤرة		
خيالية	مصغرة ومعتدلة	خلف المرآة (قبل البؤرة)	أمام المرآة	di (-)	محدبة ؛

مراجعة ما تم دراسته من مواقع وصفات الصور

للعدسات الكروية

خصائص العدسات الكروية

نوع الصورة	الحجم : (m)	موقع الصورة : (di)	موقع الجسم : (do)	البعد البؤري : (F)	نوع العدسة
حقيقية ، لأنها في الجهة الأخرى .	مصغرة ومقلوبة	بين البؤرة والضعف	بعد ضعف البعد البؤري	(+)	محدبة :
حقيقية	مساوية	على الضعف ايضاً	على ضعف البعد البؤري		
خيالية ، لأنها قريبة من الجسم .	مكبرة ومعتدلة	بعد الضعف	قبل البؤرة		
خيالية	مصغرة ومعتدلة	قبل البؤرة	بعد ضعف البعد البؤري	(-)	مقعرة :