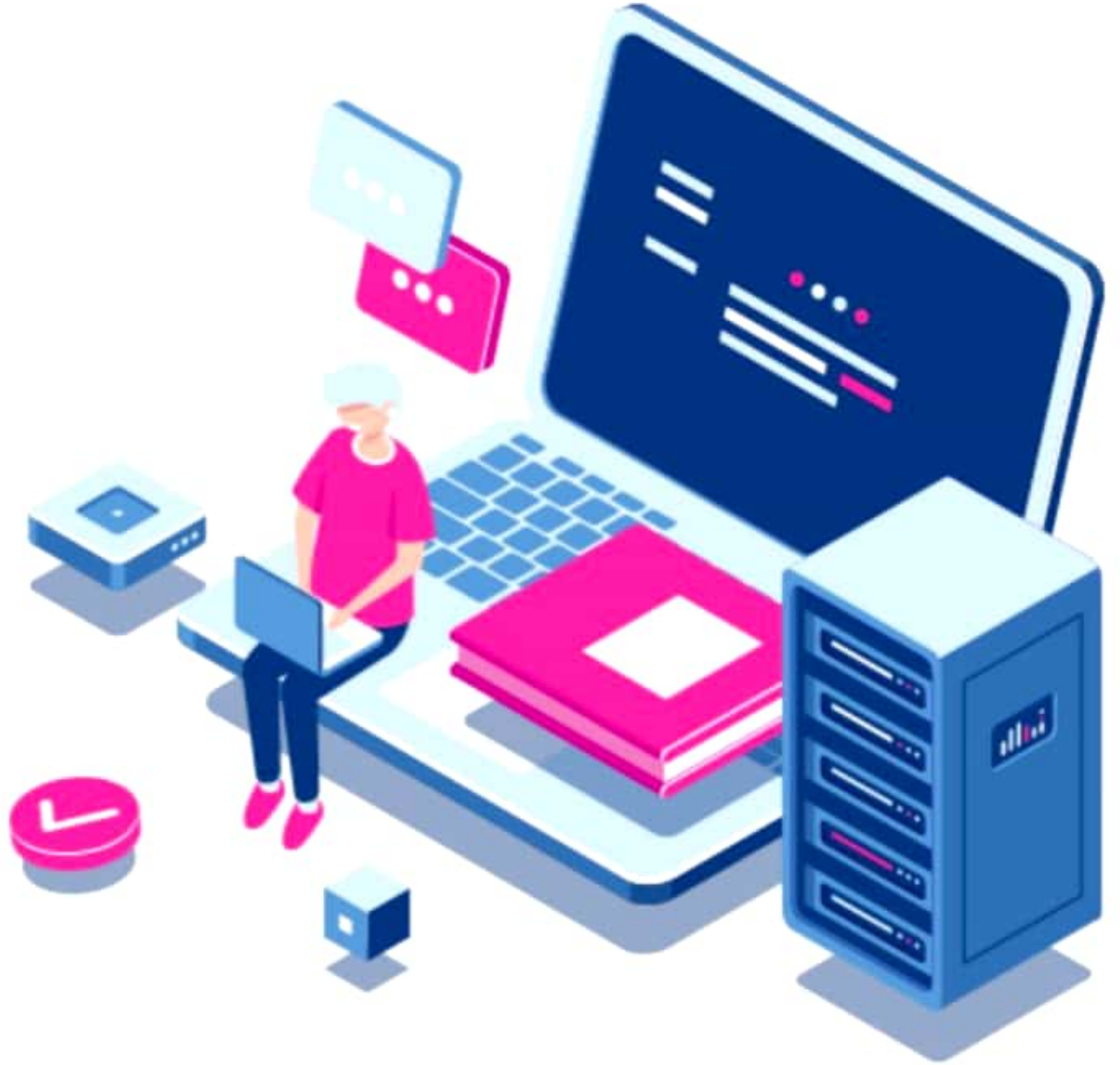


سلسلة

التجمع التعليمي



التجمع التعليمي



القناة الرئيسية: t.me/BAK111



بوت التواصل: [@BAK1117_bot](https://t.me/BAK1117_bot)

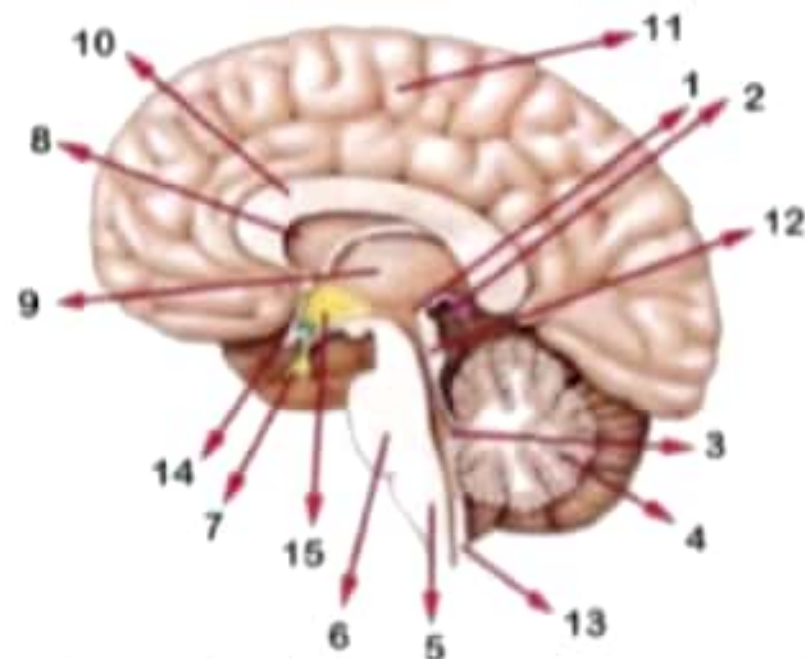


1	امتداد بشكل اللسان يقع امام واسفل كل نصف كرة مخية:	أ	الجسم المخطط .	ب	الفص الشمي.	ج	الوطاء.	د	المهاد.
2	يقع البطين الرابع بين كل البنى العصبية التالية عدا:	أ	المخيخ .	ب	البصلة السيسانية.	ج	جسر فارول.	د	الدماغ المتوسط.
3	تصل قناة سيليفيوس بين البطينين:	أ	الرابع وقناة السيساء.	ب	الرابع والثالث.	ج	الثالث والجانبى.	د	الرابع والحيز تحت العنكبوتى.
4	أحدى هذه البنى ليست من جذع الدماغ:	أ	البصلة.	ب	المهاد.	ج	الحدبة الحلقية.	د	الدماغ المتوسط.
5	العصبى الشمي:	أ	يحوي غمد شوان وغمد النخاعين.	ب	لا يحوي غمد شوان وغمد النخاعين.	ج	يحوي غمد شوان فقط.	د	يحوي غمد النخاعين فقط.
6	ارتباط الغلوتامات مع مستقبلاته النوعية يودي ل :	أ	فتح قنوات التسريب البروتينية.	ب	فتح قنوات التنويب الغلوطية.	ج	دخول شوارد الصوديوم.	د	الخيارين ب+ج.
7	الاستيل كولين:	أ	له دور في الحالات النفسية .	ب	ليس له دور مهم بالذاكرة.	ج	يفرز من العصب المجهول.	د	ينتج في العصبون بعد العقدة الودية.
8	كل مايلي يحدث في مشبك التثبيط عدا:	أ	كمون بعد مشبكي تثبيطي.	ب	دخول شوارد البوتاسيوم.	ج	دخول شوارد الكلور.	د	يحدث فرط استقطاب.
9	مضخة صوديوم بوتاسيوم:	أ	تضخ 2 بوتاسيوم نحو الخارج.	ب	تضخ 3 صوديوم نحو الداخل.	ج	لها دور مهم في تغير كمون العمل.	د	تحافظ على تركيز الشوارد على جانبي الغشاء.
10	الجهاز العصبى الذاتى نظير الودى كل مايلي صحيح عدا:	أ	مركزه جذع الدماغ.	ب	يودي لتخزين الغلوكوز.	ج	يودي لاسترخاء المثانة.	د	يقصص عضلات الفرجية الدائرية

ثانياً- أجب عن الأسئلة الآتية: (80 درجة)

1- لاحظ الشكل المجاور وانقل المسميات إلى ورقة الإجابة: 15+12+9+8+3

2- حدد بدقة موقع كل مايلي: (20)



- 1) الجسم المخطط (2) العصبونات متعددة الأقطاب. (3) البطين الثالث. (4) المخيخ. (5) لوطاء. (6) الألياف العارية.
- (7) الحدبة الحلقية. (8) المشبك الكهربائي. (9) الجسم الثلثي. (10) الدماغ المتوسط. (11) السويقتين المخيتين.
- (12) الضفائر المشيمية. (13) الأزرار. (14) المخروط النخاعي. (15) خلايا البطانة العصبية. (16) جسيمات نيسل.
- (17) العرف العصبى. (18) المسائل الدماغى الشوكى. (19) العصبونات عديمة المحوار. (20) البطين الجانبى. (21) التصالب البصري. (22) الغدة النخامية.
- (23) الغدة الصنوبرية. (24) البصلة السيسانية. (25) العصبونات أحادية/ثنائية القطب. (26) الأيونات الوعائية. (27) قنوات التنويب الغلوطية لشوارد الكالسيوم

3- أذكر وظيفة واحدة لكل مايلي: (20)

- 1) الجسم الثلثي. (2) غمد شوان. (3) العقد العصبية. (4) خلايا الدبق قليلة الاستطالات. (5) خلايا شوان. (6) العرف العصبى. (7) قنوات التنويب بالفولطاج. (8) الخيط الانتهاى.
- (9) الجذر الخلفى والأمامى للنخاع الشوكى. (10) القطعة الأولية للمحوار. (11) غمد النخاعين. (12) الجهاز العصبى الودى ونظير الودى. (13) الدماغ البينى.
- (14) جسم الخلية. (15) الأزرار. (16) السفينغوميلين. (17) كمون العمل ثنائي الطور. (18) فرجتا مونرو. (19) كولين استيراز. (20) الدوبامين. (21) جسيمات نيسل.

4- ماذا ينتج عن كل مايلي: (10)

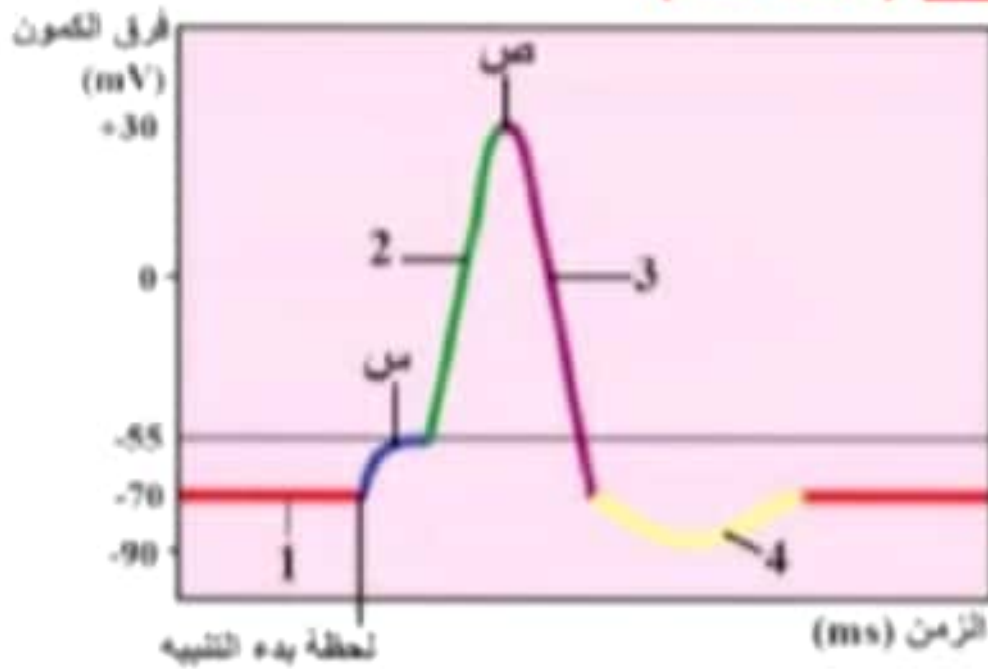
- 1- دخول شوارد الكالسيوم الى الغشاء قبل المشبكي 2- امتداد إحدى القنوات التي تصل بين بطينات الدماغ. 3- حقن البوتوكس في أماكن التجاعيد في الوجه.
- 4- تخريب الباحة المحركة الأولية. 5- تثبيبه العصب المجهول للقلب. 7- تثبيبه عصب حوضى للمثانة. 8- دخول شوارد الصوديوم بكميات قليلة الى غشاء الليف العصبى.

5- اكتب بالترتيب: (20) 1-مراحل تشكل الأنبوب والعرف العصبي بدءاً من اللويحة العصبية. 2-مراحل نقل السائلة العصبية في الألياف المجرة من النخاعين.

ثالثاً- اعط تفسيراً علمياً لكل مما يلي (خمس فقط): (50 درجة)

- 1) بعد الجهاز العصبي لدى دودة الأرض أكثر تطوراً من الجهاز العصبي لدى هيدرية الماء العذب. (2) الجهاز العصبي للحشرات أعقد من الجهاز العصبي لدودة الأرض.
- 3) لا يكون غمد النخاعين بشكل مستمر حول الليف العصبي. (4) غشاء الليف العصبي مستقطب خلال الراحة. (5) يتصف المشبك العصبي الكيميائي بالإبطاء والغطبية.
- 6) قابلية التنبيه في الألياف الشوكية أكبر منها في الألياف الصغيرة. (7) تكثر خلايا الدبق صغيرة الخلايا في الحالات الإنتهاجية وأذية العصبونات.
- 8) لاتزداد شدة الاستجابة بزيادة شدة المنبه. (9) الألياف قبل العقدة قصيرة في القسم الودي وطويلة في نظير الودي. (10) يتمنع غشاء اليف العصبي بالنفوذية الاصطفائية.
- 11) يبقى الليف العصبي في حالة راحة رغم وصل تيبهات إليه. (12) الناقل يمكن أن يكون منبهاً في بعض المشابك منبهاً في مشابك أخرى.
- 13) قد يصاب الطفل بالتخلف العقلي بسبب الاستسقاء الدماغى الشديد. (14) ينغذ البزل الغطلي بين الفترات الغطنية الثالثة والرابعة.
- 15) يزيد غمد النخاعين من سرعة الألياف العصبية كهربائياً. (16) يوفر غمد النخاعين في الألياف كمية كبيرة من الطاقة اللازمة لعمل مضخة الصوديوم بوتاسيوم.
- 17) لاتستجيب العصبونات للمنبهات في زمن الاستعصاء العطللي وتستجيب للمنبهات القوية في زمن الاستعصاء النسبي. (18) افراز الدماغ للإنكفالينات ينشط المادة P.

خامساً- اجب عن الأسئلة الآتية المتعلقة بالرسم البياني للشوكة الكمونية: (26 درجة)



1- عرف الكمون المشار إليه بالخط المستقيم رقم 1 وعدد العوامل

المساهمة فيه (تعداد فقط بدون شرح). (8)

2- سم الخط المنحني رقم 2؟ ومن المسؤول عنه؟ (5)

3- حدد بالأرقام المراحل التي لا تستجيب فيها الخلية العصبية لمنبه مهما كانت شدته؟ (5)

4- سم الخط المنحني رقم 4؟ من المسؤول عنه؟ ومن يقوم بتصحيحه؟ (8)

سادساً- قارن بين: (32 درجة)

أ- الجهاز العصبي الودي ونظير الودي من حيث: (1) المركز العصبي. (2) العقدة. (3) الأعصاب. (4) تأثيره على القصبات الهوائية.

ب- مشبك التنبيه ومشبك التثبيط من حيث: (1) النواقل لعصبية. (2) أذية التثبيط الكيميائية. (3) التبدل في الاستقطاب. (4) الكمون المتشكل.

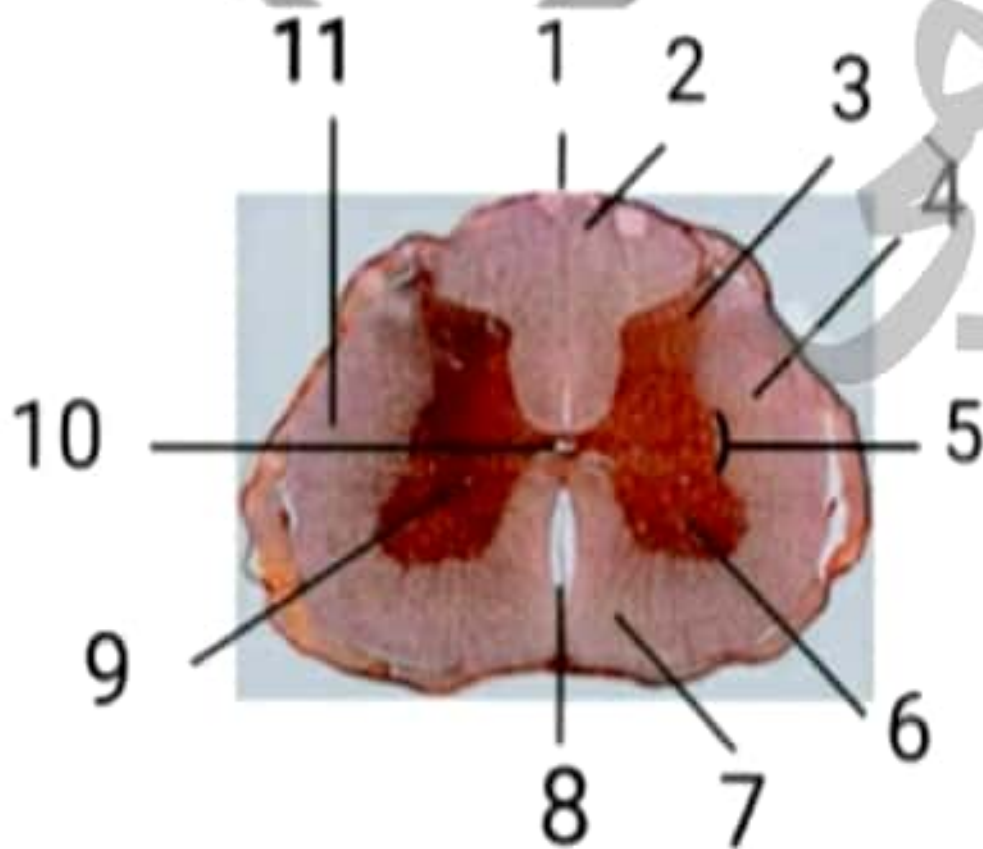
سابعاً- تفكير ناقد: (12 درجة)

أثناء ذهابك لزيارة صديقك تيم وفي أثناء تناول طعام العشاء فجاءة شعر جد صديقك العسن بصداع شديد جداً وأصبح غير قادر على تحريك طرفيه ووجهه في الناحية اليسرى من الجسم وأصيب بالخدر بنفس الجهة والمطلوب:

a. ما المرض المتوقع الذي أدى إلى الشلل المفاجئ للجد العسن؟

b. ما آلية حدوث المرض وما أنواعه؟

c. عدد العوامل المؤهبة لحدوث المرض؟



-انتهت الأسئلة-

