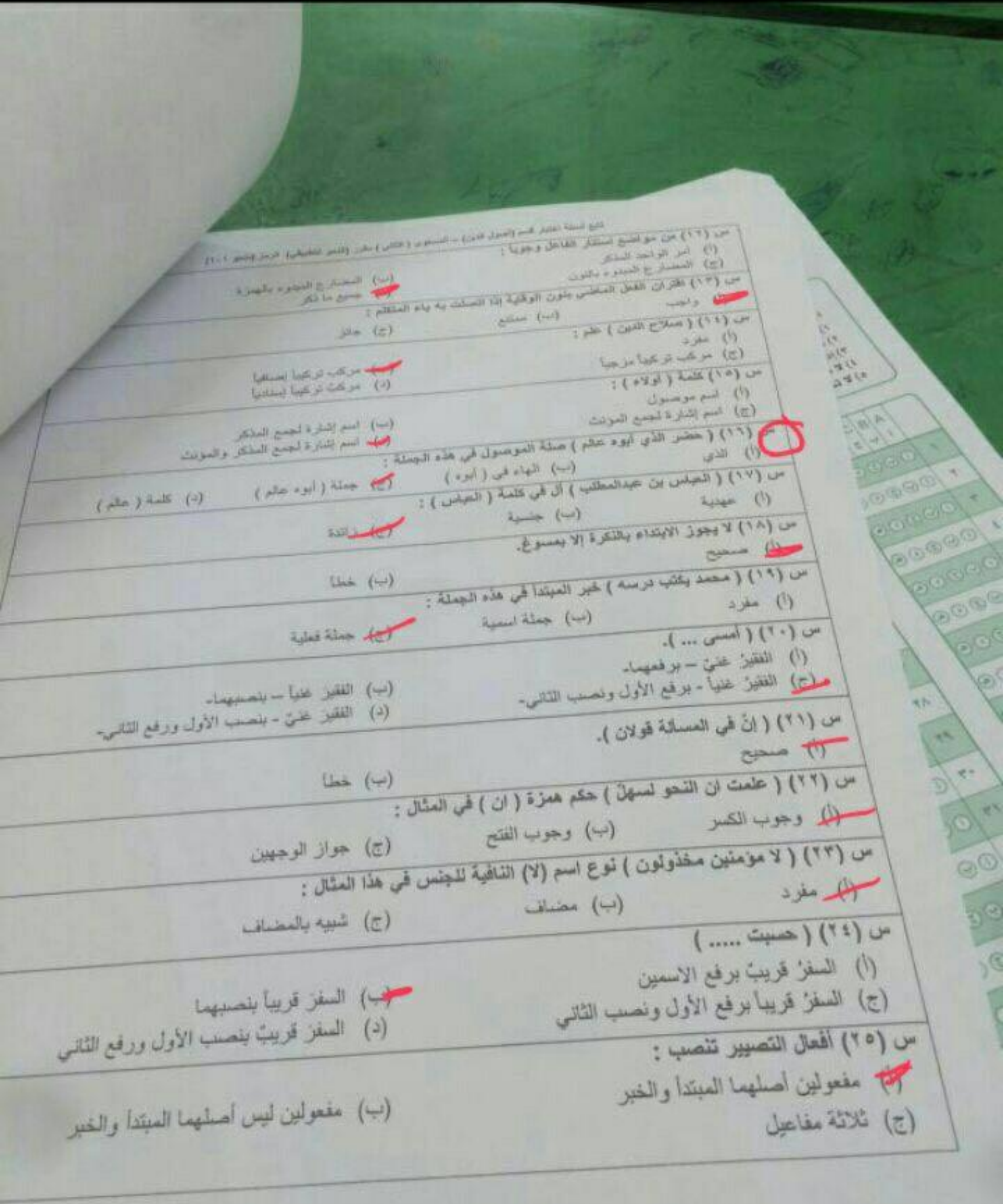
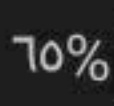


رقم الأسئلة	اسم الطالب	رقم الهوية الوطنية	رقم الهاتف	رقم التسجيل	الجامعة	مركز الاختبار	المعلم	ساعات الاختبار	تاريخ الاختبار	رقم الأسئلة
١										س (١) كلمة (إخلاء) اسم وليست فعلاً. (أ) صحيح (ب) خطأ
٢										س (٢) تحسن وضع المريض (كلمة (تحسن) في هذه الجملة : (أ) فعل ماض (ب) فعل مضارع (ج) فعل أمر
٣										س (٣) كلمة (أحد عشر) : (أ) معربة (ب) منبئة (ج) تعرب أحياناً وتبنى أحياناً
٤										س (٤) فعل الأمر إذا كان معطلاً فإنه يبنى على : (أ) السكون (ب) الفتح (ج) حذف حرف العلة (د) حذف النون
٥										س (٥) (احرص على مساعدة) (أ) أبوك (ب) أبك (ج) أبيك
٦										س (٦) (شاهدت الطالبتين) (أ) كلاهما (ب) كليهما (ج) كلتاها (د) كلتيهما
٧										س (٧) (أفدت كثيراً من الجامعة) (أ) معلمون (ب) معلمين (ج) معلمو (د) معلمي
٨										س (٨) (أوقف المرور الكبيرة) (أ) الشاحنات - بالضم (ب) الشاحنات - بالفتح (ج) الشاحنات - بالكسر
٩										س (٩) (مررت بـ) (أ) زينب - بالكسر مع التنوين (ب) زينب - بالكسر بدون تنوين (ج) زينب - بالفتح
١٠										س (١٠) (يا هندا لا عن الامتحان) (أ) تتأخرين (ب) تتأخري (ج) تتأخر - بالكسر بدون ياء
١١										س (١١) (اللهم احفظ أبي) أب : مفعول به منصوب بفتحة مقدرة منع من ظهورها : (أ) التعذر (ب) النقل (ج) اشتغال المحل بحركة المناسبة

أكد من القسم واسم المقرر ، والنظر إلى ترقيم الصفحات لمعرفة عددها
 +، منذ ١٠ دقائق، ٥:٤٩ م
 قروب الجامعة (النحو)





من (١٦) من مواضع استنار الفاعل وجوبا :
(أ) امر الواحد المتكسر
(ب) المضارع المبدوء بـ (تاء) يكون
(ج) المضارع المبدوء بـ (هـ) يكون
(د) المضارع المبدوء بـ (واو) يكون

من (١٧) اقتران الفعل الماضي بـ (نون الوقفية) إذا اتصلت به ياء المطلق :
(أ) واجب
(ب) مستحب
(ج) جائز
(د) مباح

من (١٨) صلح النون (علم) :
(أ) مفرد
(ب) مركب تركيباً مزجياً
(ج) مركب تركيباً إضافياً
(د) مركب تركيباً إسنادياً

من (١٩) كلمة (أولاء) :
(أ) اسم موصول
(ب) اسم إشارة لجمع المؤنث
(ج) اسم إشارة لجمع المذكر
(د) اسم إشارة لجمع المتكسر والمؤنث

من (٢٠) (حضر الذي أبوه علم) صلة الموصول في هذه الجملة :
(أ) الذي
(ب) الذي
(ج) الذي
(د) الذي

من (٢١) (العباس بن عبدالمطلب) أن في كلمة (العباس) :
(أ) عهدية
(ب) جنسية
(ج) زائدة
(د) كسرية

من (٢٢) لا يجوز الابتداء بالنكرة إلا بمسوغ :
(أ) صحيح
(ب) خطأ
(ج) جائز
(د) مباح

من (٢٣) (محمد يكتب درسه) خبر المبتدأ في هذه الجملة :
(أ) مفرد
(ب) جملة اسمية
(ج) جملة فعلية
(د) جملة خبرية

من (٢٤) (أمسى ...) :
(أ) الفقيز غنى - برفعيها -
(ب) الفقيز غنى - بنصبها -
(ج) الفقيز غنى - برفع الأول ونصب الثاني -
(د) الفقيز غنى - بنصب الأول ورفع الثاني -

من (٢٥) (إن في المسألة قولان) :
(أ) صحيح
(ب) خطأ
(ج) جائز
(د) مباح

من (٢٦) (علمت أن النحو سهل) حكم همزة (أن) في المثال :
(أ) وجوب الكسر
(ب) وجوب الفتح
(ج) جواز الوجهين
(د) جواز الهمزة

من (٢٧) (لا مؤمنين مخذولون) نوع اسم (لا) النافية للجنس في هذا المثال :
(أ) مفرد
(ب) مضاف
(ج) شبيه بالمضاف
(د) مضاف إليه

من (٢٨) (حسبت) :
(أ) السفر قريب برفع الاسمين
(ب) السفر قريباً بنصبهما
(ج) السفر قريباً برفع الأول ونصب الثاني
(د) السفر قريب برفع الأول ونصب الثاني

من (٢٩) أفعال التصيير تنصب :
(أ) مفعولين أصلهما المبتدأ والخبر
(ب) مفعولين ليس أصلهما المبتدأ والخبر
(ج) ثلاثة مفاعيل
(د) مفعولين

من (٣٠) (حسبت) :
(أ) السفر قريب برفع الاسمين
(ب) السفر قريباً بنصبهما
(ج) السفر قريباً برفع الأول ونصب الثاني
(د) السفر قريب برفع الأول ونصب الثاني

من (٣١) (حسبت) :
(أ) مفعولين أصلهما المبتدأ والخبر
(ب) مفعولين ليس أصلهما المبتدأ والخبر
(ج) ثلاثة مفاعيل
(د) مفعولين

من (٣٢) (حسبت) :
(أ) السفر قريب برفع الاسمين
(ب) السفر قريباً بنصبهما
(ج) السفر قريباً برفع الأول ونصب الثاني
(د) السفر قريب برفع الأول ونصب الثاني

من (٣٣) (حسبت) :
(أ) مفعولين أصلهما المبتدأ والخبر
(ب) مفعولين ليس أصلهما المبتدأ والخبر
(ج) ثلاثة مفاعيل
(د) مفعولين

من (٣٤) (حسبت) :
(أ) السفر قريب برفع الاسمين
(ب) السفر قريباً بنصبهما
(ج) السفر قريباً برفع الأول ونصب الثاني
(د) السفر قريب برفع الأول ونصب الثاني

من (٣٥) (حسبت) :
(أ) مفعولين أصلهما المبتدأ والخبر
(ب) مفعولين ليس أصلهما المبتدأ والخبر
(ج) ثلاثة مفاعيل
(د) مفعولين

من (٣٦) (حسبت) :
(أ) السفر قريب برفع الاسمين
(ب) السفر قريباً بنصبهما
(ج) السفر قريباً برفع الأول ونصب الثاني
(د) السفر قريب برفع الأول ونصب الثاني

من (٣٧) (حسبت) :
(أ) مفعولين أصلهما المبتدأ والخبر
(ب) مفعولين ليس أصلهما المبتدأ والخبر
(ج) ثلاثة مفاعيل
(د) مفعولين

