



مدونة المناهج السعودية

<https://eduschool40.blog>

الموقع التعليمي لجميع المراحل الدراسية

في المملكة العربية السعودية

٦- ( ) من الشروط اللازم توفرها في الجمل الداعمة للموضوع .

أ- تنوع الجمل من حيث التركيب والبساطة والتعقيد .

ب- الإيجاز المخل في شرح الموضوع .

ج- استخدام علامات الترقيم المناسبة .

د- الإسهاب في شرح الموضوع .

٧- ( ) المبيضة هي :

أ- الكتابة الأولية .

ج- هيكلة الأفكار

ب- العصف الذهني .

د- الكتابة النهائية بعد المراجعة .

السؤال الثالث : أجب عن فقرة مما يلي:

أ- تخير موضوعا من الموضوعات التالية ، وقم بتوليد أفكاره حوله مستخدما إحدى إستراتيجيات العصف الذهني ، ثم اكتب بعد ذلك فقرة حول الموضوع نفسه باستخدام الأسلوب الإقناعي ، مستفيدا من الأفكار التي تم توليدها :  
١- فائدة نظام ساهر .  
٢- التقيد بالزي الرسمي في الجامعات .

ب- تخير موضوعا من الموضوعات التالية ، وقم بتوليد أفكاره حوله مستخدما إحدى إستراتيجيات العصف الذهني ، ثم اكتب بعد ذلك فقرة حول الموضوع نفسه باستخدام الأسلوب المقارن ، مستفيدا من الأفكار التي تم توليدها:  
١- المقارنة بين الدراجة والسيارة .  
٢- الجامعات الحكومية والجامعات الخاصة .

أولا : قم بتوليد أفكاره حوله باستخدام إحدى إستراتيجيات العصف الذهني التي درستها ، مع تحديد ست منها تتناسب مع الموضوع .

ثانيا : اكتب الفقرة في قالب الفقرة مستفيدا من أدوات الربط المناسبة ، ومراعيا ضوابط الشكل الخارجي للفقرة ، ومضمنا إياها جميع الأفكار المناسبة التي قمت بتحديدتها سابقا في مرحلة العصف الذهني .

## السؤال الأول :-

ضع علامة ( ) أمام العبارة الصحيحة و علامة ( ) أمام العبارة الخاطئة :

١. من شروط العنوان المناسب أن يكون موجزا بأقل عدد من الكلمات (✓)
٢. ينبغي للكاتب أن يكتب دون تحديد لأهدافه من الكتابة ودون تحديد لنوعية المتلقي ( ) ×
٣. للاتصال اللغوي نظامان فقط (✓)
٤. قد تكون الجملة الخاتمة في الأسلوب التفسيري ( الشارح ) هي آخر خطوة في شرح عملية ما (✓)
٥. تنتهي الفقرة بترك مسافة خمسة أسطر تقريبا تسمى ( المسافة البادئة ) ( ) ×
٦. تتحقق الوحدة الموضوعية للفقرة من خلال مناقشة الفقرة لفكرة رئيسية واحدة (✓)
٧. أول خطوة في هيكلة الأفكار هي كتابة الجمل الداعمة ( ) ×
٨. العصف الذهني هو : أحد إستراتيجيات ما بعد الكتابة ، التي تستخدم لتوليد الأفكار وتوضيحها وربطها ببعضها بعضا ( ) ×
٩. فقرة الأسلوب السردى تستعرض أوجه الشبه و الإختلاف بين شينين معينين ( ) ×
١٠. تستهدف الفقرة التفسيرية تعليم القارئ وإثراء معلوماته حول موضوع معين (✓)

## السؤال الثاني :- ضع رمز الإجابة الصحيحة ما بين القوسين :

- ١- ( ) فعل اتصالي يبدأ من الكاتب وينتهي بالمتلقي :  
أ- التمثيل المسرحي . ب- الكتابة . ج- القراءة . د- التصوير .
- ٢- ( ) إذا كان عنوان الفقرة ( ماذا يقصد باليوم الوطني السعودي ؟ ) فإن الأسلوب الذي تكتب به الفقرة هو :  
أ- الأسلوب الوصفي . ب- الأسلوب التعريفي .  
ج- الأسلوب السردى . د- الأسلوب المقارن .
- ٣- ( ) تتكون الجملة المفتاحية من جزأين هما : الموضوع و ..... :  
أ- العنوان . ب- الخاتمة . ج- علامات الترقيم . د- الفكرة الضابطة .
- ٤- ( ) تعد أصغر مكونات النص المكتوب :  
أ- الجملة . ب- الفقرة . ج- الكلمة . د- التراكيب .
- ٥- ( ) يتحقق ترابط الفقرة باستخدام :  
أ- أدوات الربط . ب- الفاصلة فقط .  
ج- ترك مسافة بداية الفقرة . د- تقليل الجمل .

# ماخذ من ارباب الفقرة

## ١) الارباب الوهمي

تعريفه	الجملة المفتاحية	الجملة الراحمة	الجملة الخاتمة	الروابط
وصف مكان او شخص	تشتمل على	تشتمل على تفصيل	تعيد صياغة	طمانينة / اعلاه ادناه
بجاءة اي صورة ذهنية للمتلق	الموضوع والفكرة	الموصوف	القارة بالجملة المفتاحية	بالقرب من - بين
	الفاصلة		او تأخذها	اجوار ...

## ٢) الارباب التقريري

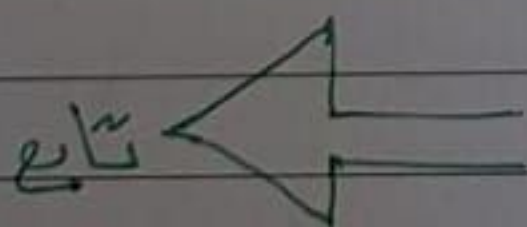
تعريفه	الجملة المفتاحية	الجملة الراحمة	الجملة الخاتمة	الروابط
يستخدم عند محاولة تعريف او اظهار اهمية	تشتمل الموضوع	تارمة مفسرة	تحدد لما تم تعريفه	معنوية / من العام
معطى كاسمي	والفئة والسمات المميزة	لما جاء بالجملة المفتاحية	او رأي اللغوي في	للخامد او لفظية
			ما الفقرة هو ابسول	كأ معاء الانارة

## ٣) الارباب التفسيري (الشارح)

تعريفه	الجملة المفتاحية	الجملة الراحمة	الجملة الخاتمة	الروابط
تشرح ضوابط او مثال	تقدم مروتذكر	تشرح او تعرف	آخرة طوة او	زمانية / اولاً ثانياً
فاصلة او عملية معينة	الموضوع	الخطوات حسب الترتيب المنطقي	ربما تكون الشبهة	ترتيب حسب الاهمية

## ٤) الارباب المقارنة (اوجه التشابه والافتلاف)

تعريفه	الجملة المفتاحية	الجملة الراحمة	الجملة الخاتمة	الروابط
يذكر ارباب المقارنة اوجه الشبه او الافتلاف بين شيئين	الموضوع وطريقة	تناقش اوجه الشبه والافتلاف	معادة ذكر الفكرة	بالممثل - في المقابل
	كرفن اوجه الشبه او الافتلاف او كلاهما		الرئيسية او ذكر توصية	من نامية - بينما ...



تابع : هل تعرف اجاليب الفقرة

⑤ الإطلوب السببي (السبب والنتيجة)

تعريفه	الجملة المفتامية	الجملة اللاحقة	الجملة الخاتمة	الروابط
شرح الابطا التبادت لقاعة الموضوع معينة ومادة طوفح الفقرة السببية العلاقة بين شيئين	سبب الجملة المفتامية	سبب الجملة	احادة الفقرة الرئيسية	لهذا السبب - بسبب نتيجة لذلك لأن...

⑥ الإطلوب السردى

تعريفه	الجملة المفتامية	الجملة اللاحقة	الجملة الخاتمة	الروابط
يعرف من حدث او يسرد بتفاصيل تجرية معينة في مثل قصصى	تحتوي موضوع القصة او السرد	يتم بها سرد القصة	ذكر آفرتفاصيل القصة او اعادة صياغة الفقرة الرئيسية	افضية زمانية اولاً - افيراً في العوالتى

⑦ الإطلوب الإقناعى

تعريفه	الجملة المفتامية	الجملة اللاحقة	الجملة الخاتمة	الروابط
يعرض رأي للقارئ ومحاولة اقناعه به وتكون الكاتب متخير	يذكر فيها الكاتب الموضوع و آيه بتل وضوح	الابطا التي تساند رأي الكاتب ويدعمها باقتلا...	تأكيد الكاتب آيه بعد ثقة مع ترك ان طباع للقارئ المقال - اولاً...	افضية / اتقدان في رأي - على سبيل المثال - اولاً...

الامتحان الدوري لمادة مهارات اللغة العربية - الفصل الأول من العام الدراسي ١٤٣٩-٣٨ هـ

الاسم : ..... الرقم الجامعي : ..... التسلسل : ( ) - نموذج (٧٠٠١)

أجب عن الآتي :

- أولاً- ضع علامة (✓) أمام العبارة الصحيحة، وعلامة (x) أمام العبارة الخاطئة فيما يأتي: ( أربع درجات )
- ١- ( ) تساعد عملية إعداد القوائم على توليد الأفكار من خلال التفكير في موضوع معين وعمل قائمة بكل ما يتخطر بالبال من كلمات أو جمل قصيرة .
  - ٢- ( ) لا ينبغي على الكاتب وهو في مرحلة الكتابة أن يحدد المنقني ما أو الشريحة التي سيوجه إليها النص .
  - ٣- ( ) تعرف الكتابة بأنها ترجمة للأفكار في قوالب متراجعة متجانسة تؤدي غرض الإقحام لدى منقنيا .
  - ٤- ( ) يقصد ببيكلة الأفكار تحويلها من مرحلة العصف الذهني إلى مرحلة الترتيب الأولي لوضع الأفكار في مكانها المناسب بحسب أجزاء الفقرة .

ثانياً - تخير الإجابة الصحيحة مما يأتي:

( ثلاث درجات )

- ١- أبرز إستراتيجيات العصف الذهني : أ - الكتابة الحرة      ب- الخرائط الذهنية
- ج- إعداد القوائم      د- كل ما سبق صواب .
- ٢- من أبرز الأمور التي يجب أن تكون واضحة في ذهن الكاتب حين يقدم على الكتابة :  
أ- تحديد الموضوع      ب- تحديد المنقني
- ج- تحديد الأسلوب      د- كل ما سبق صواب .
- ٣- العصف الذهني :  
أ- يساعد على بدء الكتابة بسرعة      ب- تولد الأفكار في وقت مبكر
- ج- يساعد على تنظيم الأفكار      د- كل ما سبق صواب .

ثالثاً - عدد ثلاثة من شروط وضع العنوان.

( ثلاث درجات )

- ١- .....
- ٢- .....
- ٣- .....

- فجرت الكتابة طاقات الابداع البشري في جميع مجالات الحياه
- الكتابه تدفع الشخص للتفكير واعمال العقل وتجسيد مابداخله

- على مستوى الشعوب والامم : دور الكتابه في حفظها للتراث الانساني على مر العصور من خلال نقل العلوم والمعارف والثقافات المختلفه من جيل الى اخر بالكتابه تستمر الحياه
- عن طريق الكتابه تخلد الشعوب والامم حضاراتها
  - تفرض قوتها ونفوذها

#### 4 الكتابه التواصليه

نظامي الاتصال اللغوي : 1 الاتصال الشفهي 2 الاتصال المكتوب

تتفق في عناصرها الرئيسييه : المرسل المستقبل الرساله

الاختلاف بين النظاميين : علاقه المرسل في التواصل الشفهي مع المستقبل علاقه مباشره وفي التواصل الكتابي غير مباشره اذ يتوجب في التواصل الكتابي ان يتنبأ الكاتب بنوع المستقبل (القارئ)

#### 5 الكتابه والمتلقي

الكتابه : فعل اتصالي وتواصلي يبداء من الكاتب وينتهي المتلقي وعلى الكاتب ان يكتب وهو يفكر بالمتلقي وينعكس على طريقه اختيار المفردات والجمل والموضوع

#### اسئله ما قبل الكتابه 6

- لماذا اكتب؟ الهدف ولكل هدف اسلوب

طبيعيه ابداعيه(شعر روايه قصه مسرحيه)  
طبيعيه وظيفيه(بحث تقرير رساله اداريه الواجبات)

- ماذا اكتب؟ تحديد الموضوع الذي يكتب فيه

4 صياغه الجمله الخاتمه : تلخيص لما سبق في الجمل الداعمه او اعاده ماورد بالجمله المفتاحيهه قد تشمل راي الكاتب

## 10: مراحل الكتابه

1 مرحله الاعداد والتجهيز (مرحله ما قبل الكتابه او التهيئه للكتابه)

2 مرحله الكتابه وتشمل النسخه الاوليه (المسوده)

3 مرحله المراجعه والتنقيح وتشمل (المراجعه الذاتيه او التعاونيه الغيريه)

4 كتابه النسخه النهائيه (المبيضه)

مكونات النص المكتوب ؟ فقره جمله كلمه

الفقره: تعد الفقره اهم مكونات النص المكتوب وهي وحده رئيسيه في تنظيم الكتابه

- ليس مهم عدد الجمل بالفقره المهم ان يكون عدد الجمل كافي للمناقشه

- يمكن ان يتكون النص المكتوب من فقره واحده فقط كالتعريفات

شكل الفقره: تبدء بمسافهه بادئه الاتكون تاليه للعنوان تنتهي الفقره بنقطه او علامه ترقيم لايمكن بدء فقره جديده بنفس السطر

اجزاء الفقره: 1 جمله مفتاحيهه 2 جمل داعمه 3 جمله خاتمه

الجمله المفتاحيهه : اهم الجمل في الفره فهي تخبرنا عن الفكره الرئيسيه ممكن ان تقع في أي مكان من الفقره لآكن عادة تكون بالبدايه

الجمل الداعمه : تتمثل بانها الاكبر جزء بالفقره وتاتي عاده بعد الجمله المفتاحيهه فهي تقدم : الاسباب اللامثله والحقائق والاحصائات ..الخ

الجمله الخاتمه : الجمله الاخيره بالفقره الذي ينتهي عندها تسلسل الافكار ومن وظائفها تذكير القارئ بالفكره الرئيسيه ,







### من خطوات المراجعة و التحرير

أدوات الربط		العصف الذهني		الاستعداد للكتابة
-------------	--	--------------	--	-------------------

### من خطوات المراجعة و التحرير

العصف الذهني		الاستعداد للكتابة		جعة النحو و الصرا
--------------	--	-------------------	--	-------------------

### الكتابة الإملائية

تأتي بعد الضمة من حيث قوتها والحرف المناسب لها هو الألف

الفتحة		المسكون		الكسرة
--------	--	---------	--	--------

المرأة \_ رسمت الهمزة على ألف لأنها :

مفتوحة بعد ساكن		مفتوحة بعد فتح		ساكنة بعد فتح
-----------------	--	----------------	--	---------------

التأويب \_ رسمت الهمزة على واو لأنها :

مضمومة بعد ساكن		مفتوحة بعد ضم		ساكنة بعد ضم
-----------------	--	---------------	--	--------------

جراءة \_ رسمت الهمزة على السطر لأنها

مفتوحة بعد ساكن		مضمومة بعد مد		مفتوحة بعد ألف
-----------------	--	---------------	--	----------------

حياء \_ رسمت الهمزة على السطر لأنها:

سبقت بمكسور		سبقت بضم		سبقت بألف
-------------	--	----------	--	-----------

الألف اللينة : ألف ساكنة مفتوح ما قبلها

-		خطأ		صح
---	--	-----	--	----

الألف اللينة تكتب بأخر الأسماء غير العربية .....

ممدودة		ياء		واو
--------	--	-----	--	-----

في الأفعال الثلاثية إن كانت الألف اللينة من منقلبه من واو تكتب ..... مثال: يدعو

ممدودة		ياء		واو
--------	--	-----	--	-----

في الأفعال الثلاثية إن كانت الألف منقلبه من ياء تكتب ..... مثال: يمشي

ممدودة		ياء		واو
--------	--	-----	--	-----

في تنوين ..... لا تزداد الواو عند ( عمرو ) ويكتفى بالألف فارقا

النصب		الجر		الرفع
-------	--	------	--	-------

محمد بن عبدالله : (ابن) حذفت الألف لأن لفظ "ابن" وقع بين علمين

-		خطأ		صح
---	--	-----	--	----



## 1 مفهوم الكتابه

الكتابه لغة: كتب الشي يكتبه كتابا وكتبا وكتابه خطه : فهو كاتب والكتابه لمن تكون له صناعه

الكتابه اصطلاحا: ترجمه الافكار في قوالب مترابطه متجانسه تؤدي لغرض الافهام لدى متلقيها

-الكتابه احدي مهارات اللغه الاربع "اداء لغوي يتميز بالسرعه والدقه والكفاءه والسلامه اللغويه من حيث قواعد النحو والصرف والخط والرسم الكتابي "

- صار يؤرخ للعصور باختراع الكتابه فيقال: عصور ما قبل التدوين او مابعد

اهميه الكتابه : انها حدث فريد في حياه الانسان على المستويين (التاريخي, الثقافي)

انها اداه تواصلية لتوثيق التراث والصناعه والمعرفه ونقلها على مستويين:

الافقي: انتقال المعرفه من حضاره الى اخرى بالوقت نفسه

راسي: الانتقال فيه من جيل الى اخر

## 2 نشاءه الكتابه

- كان الانسان في اقدم العصور يعبر عن احتياجاته بتسجيلها بالنقوش فالرموز ثم بالاحرف
- جمع القلقشندي في كتابه (صبح الاعشى في صناعه الانشاء ) اراء العلماء اول من خط بالقلم
- ادم اول من خط بالقلم وقيل انه ادريس عليه السلام

تطور ادوات الكتابه:



الخاتمة

الفقرة الأولى فقط

كل فقرة

175

176

من المتعارف عليه في كتابة الفقرة ترك مسافة بادئة بمقدار

سطر بكاملة

خمسة احرف

عشرة احرف

178

179

المسافة البادئة تكون في

بداية الفقرة

بداية الجملة

العنوان

181

182

من أجزاء الفقرة

علامات الترقيم

المسافة البادئة

الجملة المفتاحية

184

185

من أجزاء الفقرة

علامات الترقيم

الجملة الداعمة

المسافة البادئة

187

188

من أجزاء الفقرة

علامات الترقيم

المسافة البادئة

الجملة الخاتمة

190

191

أهم أجزاء الفقرة

الجملة المفتاحية

الجملة الخاتمة

الجملة الداعمة

193

194

تضع الجملة المفتاحية في الفقرة

في نهاية الفقرة

في وسط الفقرة

في أول الفقرة

196

197

تتمحور الجملة المفتاحية حول

العنوان الرئيس

كرة الرئيسة للفقرة

الجملة الداعمة

199

200

تأتي الجملة الداعمة في كتابة الفقرة

قبل الجملة المفتاحية

بعد العنوان

بعد الجملة المفتاحية

202

203

تأتي الجملة الداعمة في كتابة الفقرة

قبل الجملة الخاتمة

بعد الجملة الخاتمة

بعد العنوان

205

206

تتمحور الجملة الداعمة حول

حول الفقرة

الجملة المفتاحية

حول العنوان

208

209

تقديم الأسباب والأمثلة و الحقائق ، من طرائق

الفكرة الضابطة

الجملة المفتاحية

الجملة الداعمة

211

212

تتمحور الجملة الخاتمة حول

مع ما سبق صحيح

فحص موقف الكاتب

فحص النقاط المهمة

214

215

الجملة الخاتمة تنتهي عندها

216

اهميه الكتابه : انها حدث فريد في حياه الانسان على المستويين (التاريخي, الثقافي)

انها اداة تواصلية لتوثيق التراث والصناعه والمعرفه ونقلها على مستويين:

الافقي: انتقال المعرفه من حضاره الى اخرى بالوقت نفسه

راسي: الانتقال فيه من جيل الى اخر

## 2نشأه الكتابه

- كان الانسان في اقدم العصور يعبر عن احتياجاته بتسجيلها بالنقوش فالرموز ثم بالاحرف
- جمع القلقشندي في كتابه (صبح الاعشى في صناعه الانشاء ) اراء العلماء اول من خط بالقلم
- ادم اول من خط بالقلم وقيل انه ادريس عليه السلام

## تطور ادوات الكتابه:

- 1الكتابه المسماريه :اعتمد السومريون النقش على الصلصال
- 2بالكتابه الحديثه :ورق واقلام متعدده

## 3 الكتابه الالكترونيه

- يعكس تاريخ الكتابه تاريخ البشريه نفسها التي دفعتها الحاجه للكتابه وتطويرها لتسهم في بناء الحضاره الانسانيه

## 3 الكتابه ظاهره عالميه

- تم وصفها بالعالميه لكونها سلوكا جماعيا يمارسه اغلب البشر في العالم
- فجرت الكتابه طاقات الابداع البشري في جميع مجالات الحياه
- الكتابه تدفع الشخص للتفكير واعمال العقل وتجسيد مبادخله

على مستوى الشعوب والامم : دور الكتابه في حفظها للتراث الانساني على مر العصور من خلال نقل العلوم والمعارف

والثقافات المختلفه من جيل الى اخر بالكتابه تسهم الحياه



### من مراحل الكتابة

الإعداد و التجهيز	هيكلة الأفكار	الخرائط الذهنية
-------------------	---------------	-----------------

### من مراحل الكتابة

هيكلة الأفكار	المسودة	الخرائط الذهنية
---------------	---------	-----------------

### من مراحل الكتابة

هيكلة الأفكار	الخرائط الذهنية	المراجعة والتنقيح
---------------	-----------------	-------------------

### من مراحل الكتابة

هيكلة الأفكار	المبيضة	الخرائط الذهنية
---------------	---------	-----------------

### من مكونات النص المكتوب

الفقرة	العنوان	المسودة
--------	---------	---------

### من مكونات النص المكتوب

العنوان	المسودة	الكلمة
---------	---------	--------

### أهم مكونات النص المكتوب

الفقرة	الجملة	الكلمة
--------	--------	--------

### تتكون الفقرة من

جمل متباعدة	جمل مترابطة	العنوان
-------------	-------------	---------

### المسافة البادئة تكون في

كل فقرة	لفقرة الأولى فقط	الخاتمة
---------	------------------	---------

### من المتعارف عليه في كتابة الفقرة ترك مسافة بادئة بمقدار

عشرة أحرف	خمسة أحرف	سطر بكاملة
-----------	-----------	------------

### المسافة البادئة تكون في

العنوان	بداية الجملة	بداية الفقرة
---------	--------------	--------------

### من أجزاء الفقرة

الجملة المفتاحية	المسافة البادئة	علامات الترقيم
------------------	-----------------	----------------

### من أجزاء الفقرة

المسافة البادئة	الجملة الداعمة	علامات الترقيم
-----------------	----------------	----------------

### من أجزاء الفقرة

الجملة الخاتمة	المسافة البادئة	علامات الترقيم
----------------	-----------------	----------------



تمثيل الأفكار	اجعة الكتابة والتدفق	مع العناصر المتماث
---------------	----------------------	--------------------

من خطوات إعداد القوائم

نيد نقاط الموضوع	المراجعة والتدقيق	تمثيل الأفكار
------------------	-------------------	---------------

هيكلية الأفكار تعني

المراجعة والتقييم	نوع الأفكار في مكانه	تمثيل الأفكار
-------------------	----------------------	---------------

تهتم هيكلية الأفكار بـ

صياغة الجملة المفتاحية	التفكير العميق	إيجاد العنوان
------------------------	----------------	---------------

من شروط وضع العنوان

أن يتوسط الصفحة	سهل الفهم	جميع ما سبق
-----------------	-----------	-------------

من شروط وضع العنوان أن يكون

لا على محتوى الفقر	واسع المعنى	متعدد الفقرات
--------------------	-------------	---------------

من شروط وضع العنوان أن يكون

متعدد الفقرات	واسع المعنى	موجزاً
---------------	-------------	--------

من شروط وضع العنوان أن يكون

جاذباً ومشوقاً	عاماً	متعدد الفقرات
----------------	-------	---------------

تتكون الجملة المفتاحية في الكتابة من

الفكرة الضابطة	الروابط	الموضوع
----------------	---------	---------

الفكرة الضابطة تهتم بـ

إعداد القوائم	الجملة المفتاحية	المراجعة والتدقيق
---------------	------------------	-------------------

يكون ترتيب الجمل الداعمة من حيث

نيتها الزمانية والمكانية	تساوي الجمل	تباينها
--------------------------	-------------	---------

يشترط في صياغة الجمل الداعمة

تساوي الجمل	تباينها	الجمع بين الأمرين
-------------	---------	-------------------

يشترط في صياغة الجمل الداعمة

تخدام علامات الترتيب	إهمالها	بما سبق غير صحيح
----------------------	---------	------------------

تشتمل صياغة الجملة الخاتمة على

إعداد القوائم	الفكرة الضابطة	رأي الكاتب
---------------	----------------	------------

الموضوع

المنهج

تعتمد تنمية مهارات التفكير على:

المنهج الاستقرائي	المنهج الاستنباطي	جميع ما سبق
-------------------	-------------------	-------------

تعد الكتابة بجميع أنواعها:

ترجمة للأفكار	أداة للتواصل	جميع ما سبق
---------------	--------------	-------------

تعد الكتابة التواصلية علاقة:

غير مباشرة	مباشرة	لا يوجد علاقة
------------	--------	---------------

يتطلب من الكاتب:

أن يفكر بالمتلقي	لا يفكر فيه	يجمع بين الأمرين
------------------	-------------	------------------

الخطوة الأولى في تنمية مهارة الكتابة:

ترتيب الأفكار	إقدام على الكتابة	التدقيق والمراجعة
---------------	-------------------	-------------------

من مراحل ما قبل الكتابة:

رتيب الجمل الداعم	الخرائط الذهنية	ليط و الاستعداد للكتابة
-------------------	-----------------	-------------------------

من مراحل ما قبل الكتابة:

العصف الذهني	رتيب الجمل الداعم	الخرائط الذهنية
--------------	-------------------	-----------------

من مراحل ما قبل الكتابة:

رتيب الجمل الداعم	هيكلية الأفكار	الخرائط الذهنية
-------------------	----------------	-----------------

قبل الإقدام على الكتابة يجب

كتابة العنوان	صياغة الجمل	تحديد الهدف
---------------	-------------	-------------

قبل الإقدام على الكتابة يجب

كتابة العنوان	تحديد المتلقي	صياغة الجمل
---------------	---------------	-------------

قبل الإقدام على الكتابة يجب

تحديد الموضوع	كتابة العنوان	صياغة الجمل
---------------	---------------	-------------

قبل الإقدام على الكتابة يجب

كتابة العنوان	تحديد الأسلوب	صياغة الجمل
---------------	---------------	-------------

يكون التخطيط والاستعداد للكتابة وفق

وضع الخرائط الذهنية	المراجعة والتدقيق	تحديد الأفكار الرئيسة
---------------------	-------------------	-----------------------

يكون التخطيط والاستعداد للكتابة وفق







الإحصائي	الوصفي	التعريف
----------	--------	---------

تهتم فقرة الأسلوب التفسيري بـ

الوصف	شرح الحقائق	التعريف
-------	-------------	---------

تستهدف الفقرة التفسيرية

تعظيم القاري	التحليل والمقارنة	إقناع القاري
--------------	-------------------	--------------

تهتم فقرة الأسلوب التفسيري

بالروابط المكاتبية	بالروابط الزمانية	بالروابط المعنوية
--------------------	-------------------	-------------------

أولا / ثانيا ، من روابط الأسلوب

التفسيري	التعريف	الوصفي
----------	---------	--------

تهتم فقرة الأسلوب التفسيري

بالروابط المكاتبية	بالروابط المعنوية	بروابط الترتيب
--------------------	-------------------	----------------

تهتم فقرة أسلوب المقارنة بـ

التفسير	وجه الشبه والاختلاف	الوصف
---------	---------------------	-------

تهتم فقرة أسلوب المقارنة بـ

ابط الشبه و الاختلا	الروابط الزمانية	الروابط المكاتبية
---------------------	------------------	-------------------

بالمثل / في المقابل ، من روابط

الأسلوب التفسيري	الأسلوب الوصفي	أسلوب المقارنة
------------------	----------------	----------------

تهتم فقرة الأسلوب السببي بـ

الوصف	العلاقة السببية	المقارنة
-------	-----------------	----------

تهتم فقرة الأسلوب السببي بـ

روابط السببية	الروابط الزمانية	الروابط المكاتبية
---------------	------------------	-------------------

لهذا السبب / بسبب ، تعد من روابط

الأسلوب الوصفي	الأسلوب السببي	الأسلوب الإقناعي
----------------	----------------	------------------

تهتم فقرة الأسلوب السردي بـ

الإقناع	الوصف	الشكل القصصي
---------	-------	--------------

تهتم فقرة الأسلوب السردى

ابط الشبه و الاختلا	بالروابط الزمنية	بالروابط السببية
---------------------	------------------	------------------

بعد ذلك / في هذه الأثناء / مساء ، من روابط

### يكون التخطيط والاستعداد للكتابة وفق

ضع الخرائط الذهنية	المراجعة والتدقيق	تحديد الأفكار الرئيسية
--------------------	-------------------	------------------------

### يكون التخطيط والاستعداد للكتابة وفق

ترتيب الأفكار	ضع الخرائط الذهنية	المراجعة والتدقيق
---------------	--------------------	-------------------

### يكون التخطيط والاستعداد للكتابة وفق

ضع الخرائط الذهنية	تحديد قائمة الألفاظ	المراجعة والتدقيق
--------------------	---------------------	-------------------

### العصف الذهني في تنمية الكتابة يتم

بعد الكتابة	أثناء الكتابة	قبل الكتابة
-------------	---------------	-------------

### من أبرز استراتيجيات العصف الذهني و عملية الكتابة

الخرائط الذهنية	التفكير العميق	هيكلية الأفكار
-----------------	----------------	----------------

### من أبرز استراتيجيات العصف الذهني و عملية الكتابة

التفكير العميق	الكتابة الحرة	هيكلية الأفكار
----------------	---------------	----------------

### من أبرز استراتيجيات العصف الذهني و عملية الكتابة

هيكلية الأفكار	التفكير العميق	إعداد القوائم
----------------	----------------	---------------

### الكتابة الحرة تهتم بـ

الدافع للكتابة	القواعد والإملاء	التنظيم
----------------	------------------	---------

### تعد الخرائط الذهنية في عملية الكتابة

تركيز على الإملاء	مراجعة وتدقيق	تمثيل مرني للأفكار
-------------------	---------------	--------------------

### إعداد القوائم قبل الكتابة يساعد على

تنمية الدافع للكتابة	توليد الأفكار	لحة القواعد والإملاء
----------------------	---------------	----------------------

### إعداد القوائم يبدأ بـ

تحديد موضوع عام	ترتيب الأفكار	المراجعة و التقويم
-----------------	---------------	--------------------

### من خطوات إعداد القوائم

تمثيل الأفكار	اجعة الكتابة والتدقيق	مع العناصر العنماث
---------------	-----------------------	--------------------

### من خطوات إعداد القوائم

نيد نقاط الموضوع	المراجعة والتدقيق	تمثيل الأفكار
------------------	-------------------	---------------

### هيكلية الأفكار تعني

المراجعة والتقييم	ضع الأفكار في مكان	تمثيل الأفكار
-------------------	--------------------	---------------



ممدودة

ياء

واو

في تنوين ..... لا تزداد الواو عند ( عمرو ) ويكتفى بالالف فارقا

النصب

الجر

الرفع

محمد بن عبدالله : (ابن) حذفت الألف لأن لفظ "ابن" وقع بين علمين

-

خطأ

صح

خالد هو ..... الوليد

أبناء

بن

ابن

تلفظ التاء المربوطة هاء في الوصل وتاء في الوقف

-

خطأ

صح

تلفظ تاء في كل أحوالها عند الوقف عليها أو عند وصل الكلام بغيره

كلاهما

تاء المربوطة (ة)

تاء المفتوحة (ت)

تلفظ تاء عند وصل الكلام فإذا وقفت عليها نطقتها هاء ويسميتها بعضهم : هاء التانيث

كلاهما

تاء المربوطة (ة)

تاء المفتوحة (ت)

هي واو صغيرة مقلوبة :

الفاصلة

الفاصلة المنقوطة

النقطة

توضع بين جملتين الثانية سبيل لأولى ، والعكس

النقطتان

الفاصلة المنقوطة

الفاصلة

توضع بين العدد والمعدود في أول السطر

النقطتان

الفاصلة

الوصلة

توضع بين القول والكلام المقول وبين الشيء وأقسامه

النقطتان

الفاصلة

الوصلة

توضع في نهاية الفقرة أو المقطع أو الموضوع

النقطة

علامة التعجب

الفاصلة

توضع في نهاية الجمل التي تعبر عن انفعال الفرح أو الحزن

الفاصلة

علامة التعجب

علامة الاستفهام

توضع في نهاية الجملة الاستفهامية

النقطة

علامة التعجب

علامة الاستفهام

## خطوات اعداد القوائم:

- 1 البدء بالموضوع
- 2 اكتب كل مايتصل باتلموضوع
- 3 اجمع العناصر المتماثله واشطب العناصر غير ذات الصله

ماهميه جميع استراتيجيات العصف الذهني ؟ اهم المراحل  
ماقبل الكتابه فهي تساعد على بدء الكتابه بسرعه وتولد الافكار وتنظمها

## 9 هيكله الافكار

يقصد بهيكله الافكار تحويلها من مرحله العصف الذهني (حشد الافكار وتهذيبها) الى مرحله الترتيب الاولي

### كيف تتم هيكله الافكار؟

- 1 يبحث الكاتب عن عنوان مناسب

### -شروط صياغه العنوان:

- جذابا ومشوق
- يتوسط الصفحه
- موجز ومختصر
- سليما من اللغه والاملاء
- سهل الفهم بعيد عن التعقيد
- يدل على فقره
- بشكل عام

- 2 صياغه الجمله المفتاحيه وتتالف من جزئين : 1الموضوع  
2 الفكره الضابطه

- 3 ترتيب وكتابه الجمل الداعمه حسب اهميتها وعلاقتها بالموضوع

- 4 صياغه الجمله الخاتمه : تلخيص لما سبق في الجمل الداعمه او اعاده ماورد بالجمله المفتاحيه قد تشمل راي الكاتب

## 10: مراحل الكتابه

- 1 مرحله الاعداد والتجهيز (مرحله ما قبل الكتابه او التهيئه للكتابه)

- 2 مرحله الكتابه وتشمل النسخه الاولي (المسوده)

قبل الابدء في الكتابه عن موضوع معين

كيف يتم العصف الذهني: عاده بكتابه كل مايخطر بالبال من افكار تكون على شكل كلمات او جمل قصيره ومحاوله ربط الافكار ببعضها للخروج بتصوير جميل

استراتيجيات العصف الذهني:

1 الكتابه الحره 2 الخرائط الذهنيه 3 اعداد القوائم

الكتابه الحره: اكثر استراتيجيات العصف الذهني شيوعا ويحاول الكاتب الكتابه بشكل حر فيكتب كل مايخطر على باله عن موضوع معين ولايركز على صحه القواعد والاملاء والمفردات والتنظيم

خطوات الكتابه الحره:

1 اكتب الموضوع اعلى الصفحه بالمنتصف 2 ابداء بالكتابه بالقدر المستطاع وبالسرعه الممكنه لمده 10 دقائق

3 لاتتوقف مهما كانت الاسباب 4 اقرء ماكتبت واختر الافكار التي يمكن تطويرها

الخرائط الذهنيه: تمثيل مرثبي للافكار والمعلومات في موضوع معين وتوضيح العلاقه بينها عن طريق دائره للمركز يتفرع منها دوائر اخرى

خطوات عمل خرائط ذهنيه:

1 كتابه الموضوع في مركز الصفحه داخل دائره  
2 كتابه مايجول في الذهن في دوائر متفرعه من المركز

3 رسم خطوط تصل بالدوائر  
4 تكرار العمليه حتى تنفذ الافكار

اعداد القوائم: التفكير بموضوع معين وعمل قائمه بكل مايخطر بالبال من كلمات او جمل قصيره

خطوات اعداد القوائم:

1 البدء بالموضوع 2 اكتب كل مايتصل باتلموضوع  
3 اجمع العناصر المتماثله واشطب العناصر

## اسئله ما قبل الكتابه 6

- لماذا اكتب؟ الهدف ولكل هدف اسلوب

طبيعيه ابداعيه (شعر روايه قصه مسرحيه)  
طبيعيه وظيفيه (بحث تقرير رساله اداريه الواجبات)

- ماذا اكتب؟ تحديد الموضوع الذي يكتب فيه

1 تحديد الافكار الرئيسيه  
2 تحديد الافكار  
3 جمع المعارف التي تثري الموضوع  
الداعمه

- لمن اكتب؟ تحديد المتلقي واللغه والاسلوب الذي  
يناسب

- كيف اكتب؟ الاسلوب والقالب

الاسلوب: علمي ادبي سردي حوارى  
القالب: مقال تقرير بحث رساله

الخلاصه ان هناك 4 امور يجب ان تكون واضحه في ذهن  
الكاتب

2 1 تحديد الموضوع الذي يريد الكتابه فيه  
تحديد الهدف من كتابه الموضوع

4 3 تحديد المتلقي الذي سيوجهه له الموضوع  
تحديد الاسلوب او القالب الذي يصوغ الموضوع

## 7 التخطيط والاستعداد للكتابه

1 تحديد الافكار الرئيسيه  
2 ترتيب الافكار  
3 تحديد قائمه بالافكار والاقتباسات المتعلقة بالموضوع

## 8 العصف الذهني

العصف الذهني: الاستراتيجيات ما قبل الكتابه التي تستخدم  
لتوليد الافكار وتوضيحها وربطها ببعضها بعضا في فتره وجيزه  
قبل الابدء في الكتابه عن موضوع معين

كيف يتم العصف الذهني: عاده بكتابه كل مايخطر بالبال من  
افكار تكون على شكل كلمات او جمل قصيره ومحاوله ربط

**تهتم فقرة الأسلوب السردى بـ**

الإقناع

الوصف

الشكل القصصى

**تهتم فقرة الأسلوب السردى**

ابط الشبه والاختلا

بالروابط الزمنية

بالروابط السببية

**بعد ذلك / فى هذه الأثناء / مساء ، من روابط**

الأسلوب السردى

الأسلوب السببى

الأسلوب الوصفى

**الروابط الزمانية و الترتيبية من روابط فقرة**

الأسلوب الوصفى

الأسلوب الإقناعى

الأسلوب السردى

**يهتم الأسلوب الإقناعى بـ**

الوصف

عم الحقائق و الأراء

الشكل القصصى

**الاسلوب الإقناعى يفرق بين**

تمد على الحقيقة فقد

يق بين الراى و الح

الراى و الحقيقة

**أعتقد أن / فى راى ، من روابط**

الأسلوب السببى

الأسلوب الإقناعى

الأسلوب الوصفى

**تهتم فقرة الأسلوب الإقناعى**

بالروابط الزمانية

بالروابط المكاتية

بالروابط الاقناعية

**من خطوات المراجعة و التحرير**

العصف الذهنى

المراجعة الذاتية

الاستعداد للكتابة

**من خطوات المراجعة و التحرير**

المراجعة التعاونية

الاستعداد للكتابة

العصف الذهنى

**من خطوات المراجعة و التحرير**

العصف الذهنى

الاستعداد للكتابة

مراجعة الإملاء

**من خطوات المراجعة و التحرير**

العصف الذهنى

علامات الترقيم

الاستعداد للكتابة

**من خطوات المراجعة و التحرير**

أدوات الربط

العصف الذهنى

الاستعداد للكتابة

**من خطوات المراجعة و التحرير**

العصف الذهنى

الاستعداد للكتابة

جعة النحو و الصر





الجملة المفتاحيه : اهم الجمل في الفره فهي تخبرنا عن الفكره الرئيسيه ممكن ان تقع في أي مكان من الفقره لآكن عادة تكون بالبدايه

الجمل الداعمه : تتمثل بانها الاكبر جزء بالفقره وتاتي عاده بعد الجملة المفتاحيه فهي تقدم : الاسباب اللامثله والحقائق والاحصانات ..الخ

الجملة الخاتمه : الجملة الاخيره بالفقره الذي ينتهي عندها تسلسل الافكار ومن وظائفها تذكير القارئ بالفكره الرئيسيه , تلخيص الافكار والنقاط المهمه او تحتوي راي الكاتب شخصيا

### 11 الوحده الموضوعيه والترابط

هي ضروره ملحه لبناء الفقره سليمه ولا بد مناقشه فكره واحده وتتحقق الوحده الموضوعيه من خلال شرح الجمل الداعمه لفكره رئيسيه وحده

كيف يتحقق ترابط الفكره؟ باستخدام ادوات الربط التي تسهل التنقل بين التفاصيل والجمل ولايشعر القارئ بانتقال مفاجئ واسمه (تسلسل منطقي للجمل)

### 12 فقره الاسلوب الوصفي :

وصف لمكان او شئ ما من خلال ذكر تفاصيل المتعلقه بالموصوف لرسم صوره ذهنيه عند المتلقي عنه

الراوبط المكانيه (في اعلاه-يعلوه -في الاعلى في الوسط يتوسطه-بالقرب -قريب -امامه -خلفه -داخله -بجواره-بين -على امتداد)

- جمل داعمه تعزز وتدقق في الموصوف لتقريب لذهن القارئ

### 12 الاسلوب التعريفي

محاولة الكاتب تعريف او شرح معنى او اظهار اهميه ظاهره ما او مصطلح علمي معين ويستخدم غالبا في الاسئله للاختبارات

- من اهم الروابط للفقره ذات الاسلوب التعريفي الروابط المعنويه : التي يتم بها الانتقال من العام

- السؤال الاول اختر الاجابة الصحيحة :-
- ١-الكتابة الحرة احد أساليب العصف الذهني(الاکثر ✓\_الاقل\_المتوسطة) شيوعا.
  - ٢-تساعد الكتابة الحرة على(توليد ✓\_ترتيب\_تلخيص) الأفكار.
  - ٣-مرحلة المراجعة والتلقيح تشمل(المبيضة\_المسودة\_المراجعة الذاتية) ✓.
  - ٤-وضع العنوان يكون في (بداية ✓\_نهاية\_منتصف) الصفحة.
  - ٥-تمثل الجمل الداعمة الجزء (الاکبر ✓\_الاصغر\_المتوسط)من الفقرة.
  - ٦-الجملة الخاتمة هي الجملة (الاولى\_الاخيرة ✓\_المتوسطة)في الفقرة.
  - ٧-تعرض الفكرة الوصفية(وصف لمكان او شخص ✓\_شرح او حقائق\_وجه شبه او اختلاف).
  - ٨-تستخدم فقرة الأسلوب التعريفي(لشرح معنى ✓\_وصف مكان\_وجه الشبه)
  - ٩-تبدأ فقره من (ترك مسافه ✓)
  - ١٠-تعرف فقرة الاسلوب الشارح(لتحليل ظاهرة ✓\_وصف مكان\_للمقارنة).
  - ١١-روابط جمل الفقرة الوصفية غالبا(في الاعلى(مكانية) ✓\_زمانية\_معنوية).
  - ١٢-روابط جمل فقرة الاسلوب التعريفي(معنوية ✓\_مكانية\_زمانية).
  - ١٣-روابط جمب فقرة الاسلوب الشارح(زمانية ✓\_مكانية\_معنوية).
  - ١٤-تعد الوحدة الموضوعية(ضرورية ✓\_ناسي الفقرات الباقية اللي عنده يفيدنا) لبناء الفقرة.



- ١٤- تعد الوحدة الموضوعية (ضرورية) ✓\_ ناسي الفقرات الباقية اللي عنده يفيدنا) لبناء الفقرة.
- ١٥- الروابط المعنوية يتم الانتقال فيها من (عام الى خاص\_ من السؤال الى الجواب\_ كلاهما ✓).
- السؤال الثاني ضع علامة (✓) او (X):
- ١- الكتابة إحدى مهارات اللغة الأربع (✓).
- ٢- حرص الإنسان في البداية على الكتابة بالنقوش (X).
- ٣- أول من خط اللغة هو إدريس عليه السلام (X).
- ٤- الكتابة ظاهرة محلية (X).
- ٥- عناصر الكتابة
- التواصلية: مرسل، مستقبل، رسالة (✓).
- ٦- ينبغي على الكاتب مراعاة مقتضى حال المخاطب (✓).
- ٧- ينبغي على الكاتب تحديد الهدف من كتابة الموضوع (✓).
- ٨- ينبغي على الكاتب مراعاة الأسلوب (✓).
- ٩- الكتابة فعل اتصالي وتواصلية (✓).
- ١٠- العصف الذهني أحد المراحل العادية قبل الكتابة (X).
- ١١- يقصد بهيكل الأفكار وتحويلها من مرحلة العصف الذهني إلى الترتيب الأولي (✓).
- ١٢- مرحلة التجهيز والإعداد للكتابة تعرف بمرحلة ما قبل الكتابة (✓).
- ١٣- النسخة الأولى من الكتابة تسمى المبيضة (X).
- ١٤- النسخة النهائية من الكتابة تسمى المسودة (X).
- السؤال الثالث :-

- ٧- ينبغي على الكاتب تحديد الهدى من كتاب الموضوع (✓).
- ٨- ينبغي على الكاتب مراعاة الأسلوب (✓).
- ٩- الكتابة فعل اتصالي وتواصلي (✓).
- ١٠- العصف الذهني أحد المراحل العادية قبل الكتابة (X).
- ١١- يقصد بهيكله الأفكار وتحويلها من مرحلة العصف الذهني إلى الترتيب الأولي (✓).
- ١٢- مرحلة التجهيز والإعداد للكتابة تعرف بمرحلة ما قبل الكتابة (✓).
- ١٣- النسخة الأولى من الكتابة تسمى المبيضة (X).
- ١٤- النسخة النهائية من الكتابة تسمى المسودة (X).

السؤال الثالث :-

- اكتب فقرة ذات أسلوب تعريفي عن اليوم الوطني السعودي  
او  
اكتب فقرة ذات أسلوب تفسيري شارح عن تحلية مياه البحر  
او  
اكتب فقرة ذات أسلوب وصفي عن الحرم المكي

484 7:03 PM

TU  تحضيري صحي

لا أعلم أصحية الأجوبه 465 7:04 PM

TU  تحضيري صحي

تجميعات للإختبار اللغة العربية ٨ 469 7:04 PM

JOIN

ب- من الأمور التي لا بد أن تكون واضحة في ذهن الكاتب قبل أن يقدم على الكتابة:

-١

-٢

ثالثاً- اختر الإجابة الصواب بوضع الرمز الدال عليها بين الأقواس فيما يأتي: (درجتان لكل اختيار صائب)

- ١- ( ) الكتابة أداء لغوي يتميز بـ: أ- السرعة و الدقة ب- الكفاءة  
ج- السلامة اللغوية د- جميع ما سبق صواب.
- ٢- ( ) تمثل الجمل الناعمة الجزء.....: أ- الأصغر من الفقرة ب- الأهم من الفقرة  
ج- الأكبر من الفقرة د- جميع ما سبق خطأ.
- ٣- ( ) أبرز استراتيجيات العصف الذهني: أ- الكتابة الحرة ب- إعداد القوائم  
ج- الخرائط الذهنية د- جميع ما سبق صواب.
- ٤- ( ) نوع من أنواع الفقرات يعرض وصفاً لمكان أو لشخص أو شيء ما؛ من خلال ذكر التفاصيل المتعلقة بالموصوف في محاولة لرسم صورة ذهنية عند المتلقي عنه: أ- فقرة الأسلوب التفسيري (المشارح) ب- فقرة الأسلوب السردي  
ج- كل ما سبق صواب د- كل ما سبق خطأ.
- ٥- ( ) نوع من أنواع الفقرات يمكن استخدامه في الإجابة عن بعض أسئلة الاختبارات ، مثل: ما الفقرة؟ أ- فقرة الأسلوب السببي ب- فقرة الأسلوب السردي  
ج- فقرة الأسلوب التعريفي د- كل ما سبق خطأ.
- رابعاً- من إستراتيجيات العصف الذهني ما يعرف بإعداد القوائم التي تساعد على توليد الأفكار من خلال التفكير في موضوع معين. قم بإعداد قائمة لموضوع من الموضوعات التالية، على أن لا تقل القائمة عن خمس أفكار: (درجة واحدة لكل فكرة صائبة)
- ١- أضرار التدخين. ٢- الآثار السلبية للوجبات السريعة. ٣- السياحة.

خامسا- أجب عن فقرتين فقط:

(لكل فقرة عشر درجات)

- أ- أكتب فقرة مستخدما أسلوبا من أساليب الفقرات التي درستها مراعيًا فيها أجزاء الفقرة مع تحقق وحدتها الموضوعية وتربط أفكارها، مع مراجعتها إملائيًا وتركيبيا، وذلك حول موضوع من الموضوعات الآتية:
- ١- الخدمة المجتمعية      ٢- المواطنة الصالحة      ٣- رؤية المملكة العربية السعودية ٢٠٣٠.
- ب- أكتب فقرة تفسيرية (شارحة) مراعيًا فيها أجزاء الفقرة مع تحقق وحدتها الموضوعية وتربط أفكارها، و مراجعتها إملائيًا و تركيبيا، وذلك حول موضوع من الموضوعات الآتية:
- ١- تحلية مياه البحر      ٢- إعداد وجبة طعام من اختيارك.      ٣- طريقة التقاط صورة بالكاميرا.
- ج- أكتب فقرة سببية مراعيًا فيها أجزاء الفقرة مع تحقق وحدتها الموضوعية وتربط أفكارها، و مراجعتها إملائيًا و تركيبيا، وذلك حول موضوع من الموضوعات الآتية:
- ١- مسببات النجاح      ٢- التلوث البيئي      ٣- موضوع فقرة من اختيارك.

أولاً- ضع علامة (✓) أمام العبارة الصواب، وعلامة (x) أمام العبارة الخطأ فيما يأتي: (درجة واحدة لكل إجابة صائبة)

- ١- (✓) دفعت الحاجة البشرية ابتكار الكتابة و تطويرها. ١٤ ✓  
٢- (x) الكتابة ترجمة للأفكار في قوالب مترابطة متجانسة تؤدي غرض الإفهام لدى كاتبها. ١٣ ✓  
٣- (✓) الكتابة حاضرة في تعاملات الفرد المتعددة كالثقافية و التجارية منها. ١٥ ✓  
٤- (✓) حفظت الكتابة التراث الإنساني على مر العصور. ١٥ ✓  
٥- (x) جمع ابن خلدون في كتابة (صبح الأعشى في صناعة الإنشا) آراء العلماء و اختلافهم حول أول من خط بالقلم. ١٤ ✓

ثانياً- املأ الفراغات التالية: (درجتان لكل إجابة صائبة)

١- ينبغي على الكاتب تحديد الموضوع الذي يريد الكتابة فيه بدقة، أو بعبارة أكثر دقة - تحديد الرسالة التي يريد أن يوصلها للمتلقي، ويتحقق ذلك من خلال الآتي:

-١

-٢

-٣



ب- من الأمور التي لا بد أن تكون واضحة في ذهن الكاتب قبل أن يقدم على الكتابة:

- ١- الموضوع أو الملتقى
- ٢- الهدف أو الأسلوب

(ترجع للاختيار الصحيح)

ثالثا- اختر الإجابة الصواب بوضع الرمز اللال عليها بين الأقواس فيما يأتي:

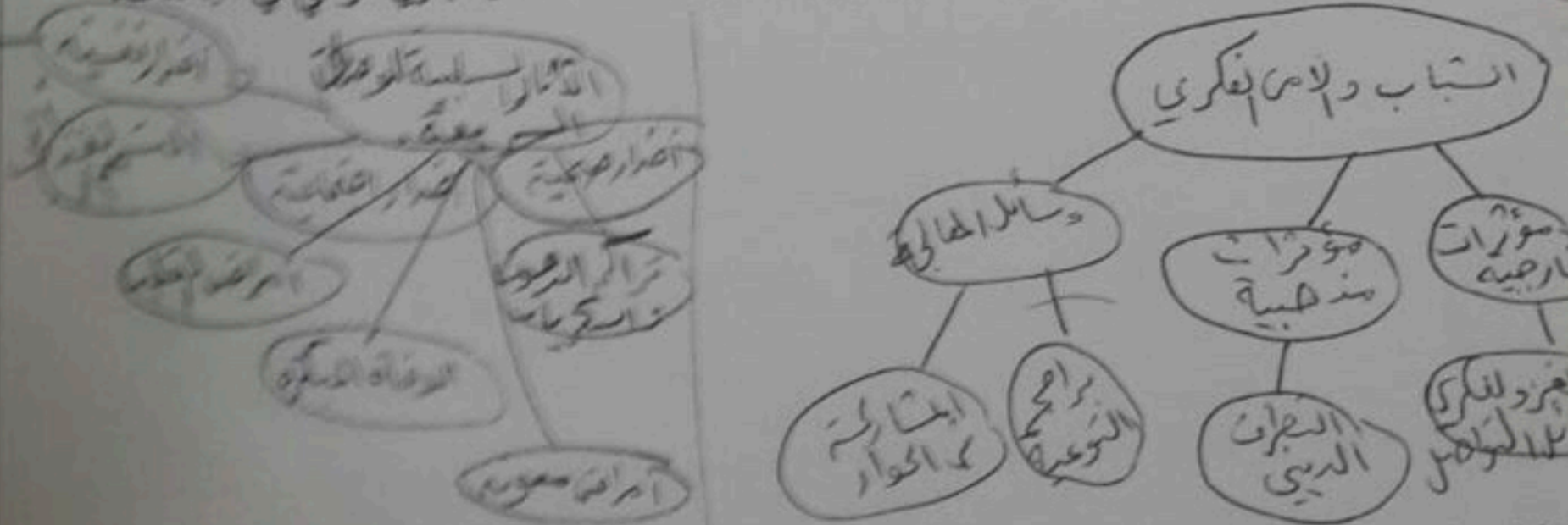
- ١- ( ب ) تكون الجملة المفتاحية من: أ- جزء واحد (ب) جزأين ج- ثلاثة أجزاء د- أربعة أجزاء
- ٢- ( د ) يستخدم العصف الذهني ل: أ- توليد الأفكار ج- ربط الأفكار بعضها ببعض
- ٣- ( د ) أبرز استراتيجيات العصف الذهني: أ- الكتابة الحرة ج- الخرائط الذهنية ب- إعداد القوائم
- ٤- ( د ) نوع من أنواع الفقرات يعرض وصفاً لمكان أو لشخص أو شيء ما؛ من خلال ذكر التفاصيل المتعلقة بالموضوع في محاولة لرسم صورة ذهنية عند المتلقي عنه: أ- الأسلوب التفسيري (الشارح) ب- الأسلوب السردي ج- كل ما سبق صواب د- كل ما سبق خطأ
- ٥- ( أ ) نوع من أنواع الفقرات يشرح الأسباب التي أدت إلى حدوث ظاهرة أو حدث معين، أو النتائج التي تسببت فيها حدث أو ظاهرة معينة، أو كلاهما معا: أ- فقرة الأسلوب التفسيري (الشارح) ب- فقرة الأسلوب السردي ج- فقرة الأسلوب السببي د- كل ما سبق خطأ

٦- من استراتيجيات العصف الذهني ما يعرف بالخرائط الذهنية التي تساعد على توليد الأفكار ذات العلاقة بالموضوع الرئيس. صمم خريطة ذهنية لموضوع من الموضوعات التالية، على أن لا تقل الخريطة عن خمس أفكار: (درجة واحدة لكل فكرة صادقة)

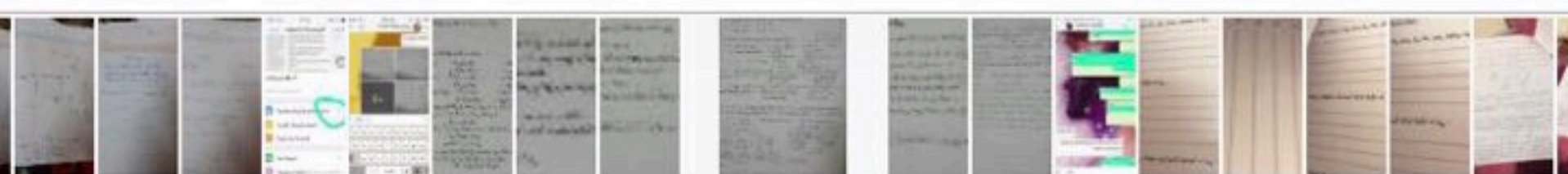
١- الشباب والأمن الفكري

٢- الآثار السلبية للوجبات السريعة

٣- التقييد بالزي الرسمي في الجامعات



صفحة ٢ من ٤



## ■ أجب - مستعينا بالله - عما يأتي:

أولاً- ضع علامة (✓) أمام العبارة الصواب، وعلامة (x) أمام العبارة الخطأ فيما يأتي: (درجته واحدة لكل فقرة)

١- (x) تتطلب عملية الاتصال وجود عناصر ثلاثة: المرسل، والمستقبل، والمتلقي. <sup>والمرسل</sup> ~~١٦~~ ~~١٧~~

٢- (x) الكاتب والمتلقي لا يختلفان باختلاف السياق المستهدف. ~~١٧~~ ~~١٨~~

٣- (x) على الكاتب أن يكتب وهو يفكر في المتلقي، وهذا التفكير لا بد أن لا ينعكس على طريقة اختياره للمفردات

والجمل وال فقرات عامة، وعلى طريقة عرضه لموضوعه بين يدي المتلقي خاصة. ~~١٧~~ ~~١٨~~

٤- (✓) ينبغي على الكاتب أن يحدد أهدافه بدقة قبل البدء في الكتابة. ~~٢١~~ ~~٢٢~~

٥- (✓) كيفية الكتابة تم عن طريق تحديد أمرين مهمين: الأسلوب والقالب (أو ما يعرف بالشكل). ~~٢٤~~ ~~٢٥~~

ثانياً- املأ الفراغات التالية: (درجته لكل إجابة صائبة)

ينبغي على الكاتب في مرحلة التخطيط والاستعداد للكتابة أن يبدأ في وضع خطة لموضوعه وفق الضوابط الآتية:

١-

٢-

٣-



(لكل فقرة عشر درجات)

عنايه اجيب عن فقرتين فقط:

أ- أكتب فقرة مستخدماً أسلوباً من أساليب الفقرات التي درستها مراعي فيها أجزاء الفقرة مع تحقق وحدتها الموضوعية وتربط أفكارها، مع مراجعتها إملائياً وتركيبياً، وذلك حول موضوع من الموضوعات الآتية:

١- الحوادث المروية  
٢- التلوث البيئي  
٣- رؤية المملكة العربية السعودية ٢٠٣٠.

ب- أكتب فقرة إقناعية مراعي فيها أجزاء الفقرة مع تحقق وحدتها الموضوعية وتربط أفكارها، و مراجعتها إملائياً وتركيبياً، وذلك حول موضوع من الموضوعات الآتية:

١- جدوى نظام ساهر (ارصد المخالفات)  
٢- التعليم الإلكتروني  
٣- التقييد بالزي الرسمي في الجامعات.

ج- أكتب فقرة مقارنة مراعي فيها أجزاء الفقرة مع تحقق وحدتها الموضوعية وتربط أفكارها، مع مراجعتها إملائياً وتركيبياً، وذلك حول موضوع من الموضوعات الآتية:

١- مقارنة بين المدينة والقرية  
٢- مقارنة بين مادتين سبق أن درستهما  
٣- مقارنة بين شيئين من اختيارك.

### التلوث البيئي

يعود التلوث البيئي بكافة أشكاله من أكثر الملوثات مطورة على الكائنات الحية، خاصة مع تطور العلوم، فإنتاج المصانع الزراعية، ونقل العديد من الأسمدة، والحديد من صخرة العلوم الجوفية على ترسيم إسهامات الشخص الضارة، وعلى ذلك يعتقد كثير من العلماء أن هذه الإسهامات، وبخبرها من ملوثات الهواء، قد أحدثت تغييراً سلبياً في مناخات العالم. بالإضافة إلى ذلك، تلوث المياه والتربة من قِبل المزارعين على إنتاج الغذاء الضروري للإنسان، سكان العالم، فضلاً عن توافر المجرود البشرية، التي من تقادم أضرار التلوث البيئي.



أولاً- ضع علامة (✓) أمام العبارة الصواب، وعلامة (x) أمام العبارة الخطأ فيما يأتي: (درجة واحدة لكل إجابة صائبة)

- ١- (✓) دفعت الحاجة البشرية ابتكار الكتابة و تطويرها. ١٤ ✓  
٢- (x) الكتابة ترجمة للأفكار في قوالب مترابطة متجانسة تؤدي غرض الإفهام لدى كاتبها. ١٣ ✓  
٣- (✓) الكتابة حاضرة في تعاملات الفرد المتعددة كالثقافية و التجارية منها. ١٥ ✓  
٤- (✓) حفظت الكتابة التراث الإنساني على مر العصور. ١٥ ✓  
٥- (x) جمع ابن خلدون في كتابة (صبح الأعشى في صناعة الإنشا) آراء العلماء و اختلافهم حول أول من خط بالقلم. ١٤ ✓

ثانياً- املأ الفراغات التالية: (درجتان لكل إجابة صائبة)

١- ينبغي على الكاتب تحديد الموضوع الذي يريد الكتابة فيه بدقة، أو بعبارة أكثر دقة - تحديد الرسالة التي يريد أن يوصلها للمتلقي، ويتحقق ذلك من خلال الآتي:

-١

-٢

-٣

السؤال الأول: ضع علامة (✓) أمام العبارة الصحيحة، وعلامة (x) أمام العبارة الخاطئة:  
(عشر درجات)

1. ( ) للاتصال اللغوي نظامان.
2. ( ) الكتابة حدث فريد في حياة الإنسان على المستويين التاريخي والثقافي.
3. ( ) على الكاتب أن يكتب وهو يفكر بالمتلقي، وهذا التفكير لا يمت بصلة لطريقة اختياره للمفردات والجمل.
4. ( ) العصف الذهني هو: أحد إستراتيجيات ما بعد الكتابة، التي تستخدم لتوليد الأفكار وتوضيحها وربطها ببعضها بعضاً.
5. ( ) ينبغي على الكاتب وهو في مرحلة الإعداد للكتابة أن يحدد الشريحة أو الفئة التي سيوجه إليها الموضوع.
6. ( ) تتحقق الوحدة الموضوعية للفقرة من خلال مناقشتها لفكرة واحدة.
7. ( ) لكي يكون العنوان مناسباً لا بد أن يكون غامضاً.
8. ( ) الكتابة: أداء صوتي يتميز بالسرعة والدقة والكفاءة والسلامة اللغوية من حيث مراعاة قواعد النحو والصرف والإملاء.
9. ( ) فقرة الأسلوب التفسيري تعرض تفاصيل حدث أو تجربة معينة في شكل قصصي.
10. ( ) قد تكون الجملة الخاتمة في الأسلوب التفسيري (الشارح) هي آخر خطوة في شرح عملية ما.

السؤال الثاني: ضع رمز الإجابة الصحيحة ما بين القوسين:  
(أربع عشرة درجة)

- 1- ( ) تعد أصغر مكونات النص المكتوب:  
أ- الجملة. ب- الفقرة. ج- الكلمة. د- التراكيب.
- 2- ( ) من ضوابط الشكل الخارجي للفقرة:  
أ- ترك مسافة بادئة بعد العنوان. ب- وضع العنوان في أول الصفحة.  
ج- ختم الفقرة بعلامة ترقيم مناسبة. د- بدء الفقرة الجديدة على نفس سطر الفقرة السابقة.
- 3- ( ) من الشروط اللازم توفرها في الجمل الداعمة للموضوع:  
أ- استخدام علامات الترقيم المناسبة. ب- تنوع الجمل من حيث التركيب والبساطة والتعقيد.  
ج- الإيجاز المخل في شرح الموضوع. د- الإسهاب في شرح الموضوع.
- 4- ( ) المسودة هي:  
أ- الفقرة في شكلها النهائي. ب- الجملة المفتاحية فقط.  
ج- توليد الأفكار فقط. د- النسخة الأولية للفقرة.
- 5- ( ) تتألف من جزأين رئيسيين هما: الموضوع والفكرة الضابطة:  
أ- الجملة الخاتمة. ب- الجملة المفتاحية. ج- الجمل الداعمة. د- الفقرة.

السؤال الأول: ضع علامة (✓) أمام العبارة الصحيحة، وعلامة (×) أمام العبارة الخاطئة:  
(عشر درجات)

1. (✓) الكتابة حدث فريد في حياة الإنسان على المستويين التاريخي والثقافي.
2. (✓) على الكاتب أن يكتب وهو يفكر بالمتلقي، وهذا التفكير لا بد أن ينعكس على طريقة اختياره للمفردات والجمل.
3. (×) العصف الذهني هو: أحد إستراتيجيات ما بعد الكتابة، التي تستخدم لتوليد الأفكار وتوضيحها وربطها ببعضها بعضا.
4. (×) ينبغي على الكاتب وهو في مرحلة الإعداد للكتابة أن يحدد الشريحة أو الفئة التي سيوجه إليها الموضوع.
5. (✓) تتحقق الوحدة الموضوعية للفقرة من خلال مناقشة الفقرة لأكثر من فكرة.
6. (×) لكي يكون العنوان مناسباً لا بد أن يكون غامضاً.
7. (×) الكتابة: أداء لغوي يتميز بالسرعة والدقة والكفاءة والسلامة اللغوية من حيث مراعاة قواعد النحو والصرف والإملاء.
8. ( ) للاتصال اللغوي نظام واحد فقط.
9. ( ) فقرة الأسلوب الوصفي تعرض تفاصيل حدث أو تجربة معينة في شكل قصصي.
10. ( ) قد تكون الجملة الخاتمة في الأسلوب التفسيري (الشارح) هي آخر خطوة في شرح عملية ما.

السؤال الثاني: ضع رمز الإجابة الصحيحة ما بين القوسين:

- (أربع عشرة درجة)
- 1- ( ) تتألف من جزأين رئيسيين هما: الموضوع والفكرة الضابطة:  
أ- الجملة الخاتمة.  
ب- الجملة المفتاحية.  
ج- الجمل الداعمة.  
د- الفقرة.
  - 2- ( ) من وظائف الجملة الخاتمة:  
أ- تلخيص الموضوع.  
ب- التعريف بالموضوع.  
ج- شرح الموضوع.  
د- تفصيل الجملة المفتاحية.
  - 3- ( ) تعرض هذه الفقرة شرحاً أو حقائق أو تحليلاً لظاهرة أو عملية معينة:  
أ- الوصفية.  
ب- الإقناعية.  
ج- السببية.  
د- التفسيرية.
  - 4- ( ) تعد أصغر مكونات النص المكتوب:  
أ- الجملة.  
ب- الفقرة.  
ج- الكلمة.  
د- التراكيب.
  - 5- ( ) من ضوابط الشكل الخارجي للفقرة:  
أ- ترك مسافة بادئة بعد العنوان.  
ب- وضع العنوان في أول الصفحة.  
ج- ختم الفقرة بعلامة ترقيم مناسبة.  
د- بدء الفقرة الجديدة على نفس السطر.

# تجميعات العربي

٢٠

اسم مدرس المقرر:   
اسم الطالبة:   
اسم الجامعي:   
التخصصي:   
رقم:   
رقم قارى

السؤال الأول : ضع علامة (✓) أو (X) أمام العبارات الآتية: (١٠ درجات)

العبارة	العلامة
١. الكتابة ترجمة للأفكار في قوالب مترابطة متجانسة تؤدي غرض الإيفهام لدى متلقيها.	✓
٢. تأتي هيكلية الأفكار بعد مرحلة العصف الذهني.	✓
٣. للاتصال اللغوي نظاما واحدا وهو الاتصال الشفهي.	X
٤. تتألف الجملة المفتاحية من ثلاثة أجزاء.	X
٥. ينبغي على الكاتب أن يحدد طبيعة الفعل الكتابي هل هي طبيعة إبداعية أم وظيفية.	✓
من شروط العنوان المناسب أن يكون مختصرا.	✓
العصف الذهني هو: أحد استراتيجيات ما بعد الكتابة التي تستخدم لتوليد الأفكار.	✓
تحقق الوحدة الموضوعية للفقرة من خلال مناقشة الفقرة لفكرة رئيسية واحدة.	✓
الجملة الختامية قد تأتي تلخيصا لموقف الكاتب أو رأيه الشخصي.	✓
بعد الفقرة أهم مكونات النص المكتوب.	✓




- تركيز على الإملاء
- ٥- ( ) تقديم الأسباب والأمثلة والحقائق من طرائق :  
 أ- الجملة الخاتمة  
 ب- الجملة الداعمة  
 ج- تمثيل مرئي للأفكار  
 د- تحديد الأسلوب.
- ٦- ( ) تمثل الجملة الداعمة الجزء :  
 أ- الأكبر من الفقرة  
 ب- الأصغر من الفقرة  
 ج- الأهم من الفقرة  
 د- الأول من الفقرة.
- ٧- ( ) العصف الذهني :  
 أ- يبدأ الكتابة بسرعة  
 ب- توليد العبارات في وقت مبكر  
 ج- الكتابة الحرة خاصة  
 د- بناء شخصية الكاتب.
- ٨- ( ) فعل أنصالي يبدأ من الكاتب و ينتهي بالمتلقي :  
 أ- التمثيل المسرحي  
 ب- القراءة  
 ج- الكتابة  
 د- التصوير.
- ثالثا- أكمل ما يأتي:

- ١- من شروط وضع العنوان:  
 أ- مراجعة الموضوع  
 ب- التركيز على الموضوع  
 ج- تسوية صياغة  
 د- تمر الكتابة بأربع مراحل:
- أ- الإعداد والتحيز  
 ب- المقدمة الموقّدة  
 ج- الأسئلة  
 د- المخاتمة

التهنئة الأسنة ، مع تمنياتي لكم بالنجاح

جمهورية السودان


**وزارة التعليم**  
**مهارات اللغة العربية**

---

اسم مدرس المقرر: أ. سميرة قرني

اسم الطالبة: \_\_\_\_\_

الرقم الجامعي: \_\_\_\_\_

الرقم التسلسلي: \_\_\_\_\_ رقم الشعبة: \_\_\_\_\_

٢٠

**السؤال الأول : ضع علامة (✓) أو (X) أمام العبارات الآتية: (٦ درجات)**

العبارة	الإجابة
١. إن وصف الكتابة بأنها ظاهرة علمية يتمثل في كونها سلوكاً جمعياً يمارسه أغلب البشر في العلم.	✓
٢. يتفق علماء اللغة في أن هناك نظامين للاتصال اللغوي، أولهما: الاتصال الشفهي والآخر: الاتصال المكتوب.	✓
٣. لا ينبغي على الكاتب وهو في مرحلة الإعداد للكتابة أن يحدد المثلثي أو الشريحة التي سيجري فيها النص.	X
٤. الكتابة الحرة ليست من إستراتيجيات الصنف الأخرى.	X
٥. يقصد بهيكلية الأفكار تحويلها من مرحلة الصنف الأخرى إلى مرحلة الترتيب الأولى.	✓
٦. الجملة القائمة هي الجملة الأولى في الفقرة.	X

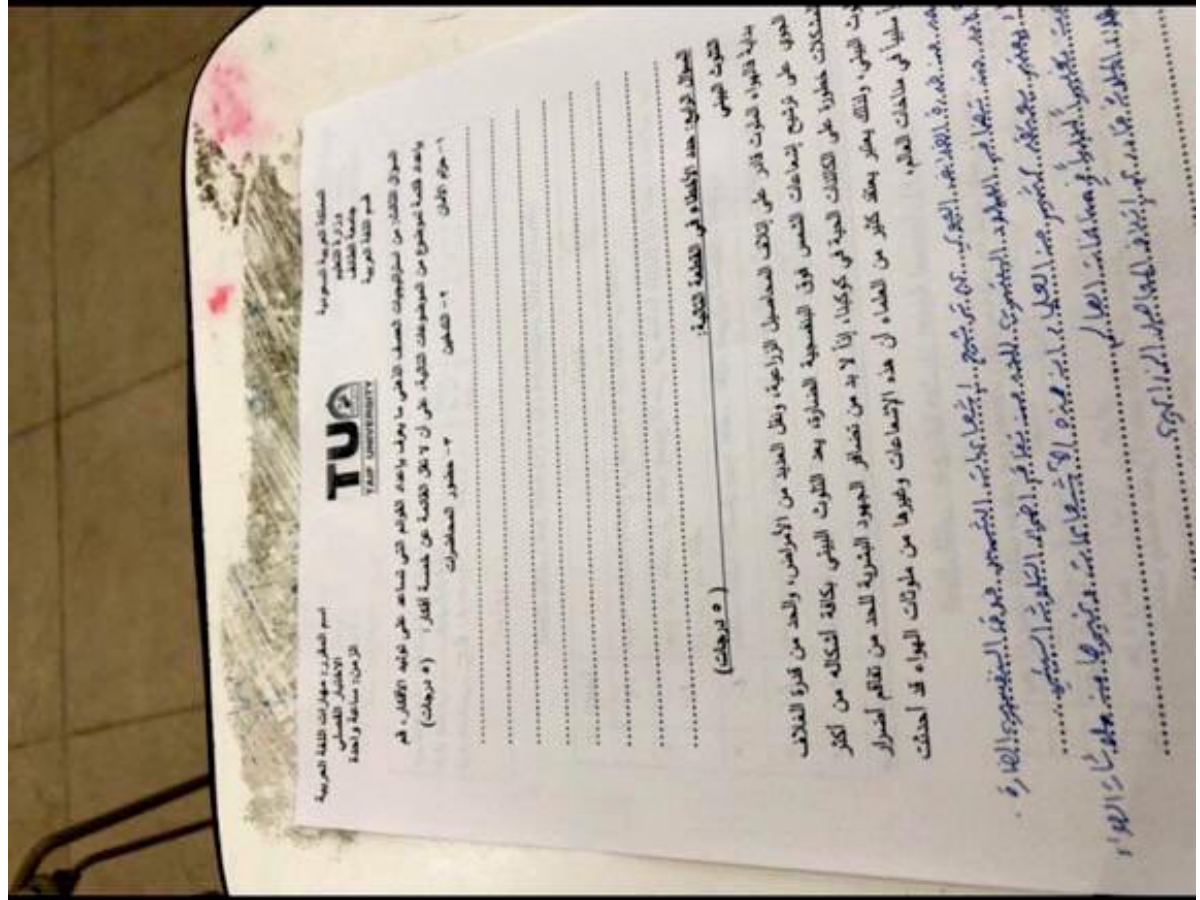
**السؤال الثاني : ضع دائرة حول رمز الإجابة الصحيحة: (٤ درجات)**

١. ترجمة للأفكار في قوالب مترابطة متجانسة تؤدي غرض الإقناع لدى متلقيها:	أ	ب	ج	د
القرائة	التخطيط	الكتابة	لا شيء مما سبق	صحيح
٢. تتطلب عملية الاتصال اللغوي وجود عناصر رئيسية:	أ	ب	ج	د
المرسل	المتلقي	الرسالة	ما سبق صحيح	صحيح
٣. تمر الكتابة بعدة مراحل هي:	أ	ب	ج	د
الإعداد والتجهيز	الكتابة	المراجعة والتنسقة النهائية	ما سبق صحيح	صحيح
٤. تتكون الجملة المفتاحية من:	أ	ب	ج	د
الموضوع	الفكرة	أ + ب	لا شيء مما سبق	صحيح



S\_511

اليوم عند 2:29 PM





تساوي الجمل		
تباينها	تساوي الجمل	أسبقها الزمانية والمكانية
تساوي الجمل الداعمة		
الجمع بين الأمرين	تباينها	تساوي الجمل
تساوي الجمل الداعمة		
ما سبق غير صحيح	إهمالها	استخدام علامات الترقيم
تساوي الجمل الداعمة		
رأي الكاتب	الفكرة الضابطة	إعداد القوائم
تساوي الجمل الداعمة		
المراجعة و التدقيق	تلخيص لما ذكر	عنوان الموضوع
تساوي الجمل الداعمة		
ترتيب الجمل الداعمة	شرح العنوان	إعادة صياغة الجمل الفاسحة
المسودة		
ما سبق غير صحيح	الخرائط الذهنية	هيكله الأفكار
تم المسودة		
أثناء هيكله الأفكار	بعد هيكله الأفكار	قبل هيكله الأفكار
تم كتابة المسودة الأولى		
ترتيب الفقرات	إعادة هيكله الأفكار	في فترة واحدة متجانسة
تكون مرحلة الإعداد و التحضير للكتابة		
وقت تحرير المسودة	قبل الكتابة	أثناء الكتابة
مرحلة الكتابة تعني		
المراجعة والتدقيق	الإعداد و التجهيز	المسودة
مرحلة المراجعة والتدقيق تعني		
المراجعة الذاتية	مرحلة الكتابة	المسودة

أجب عن الأسئلة الآتية :

(٧ درجات)

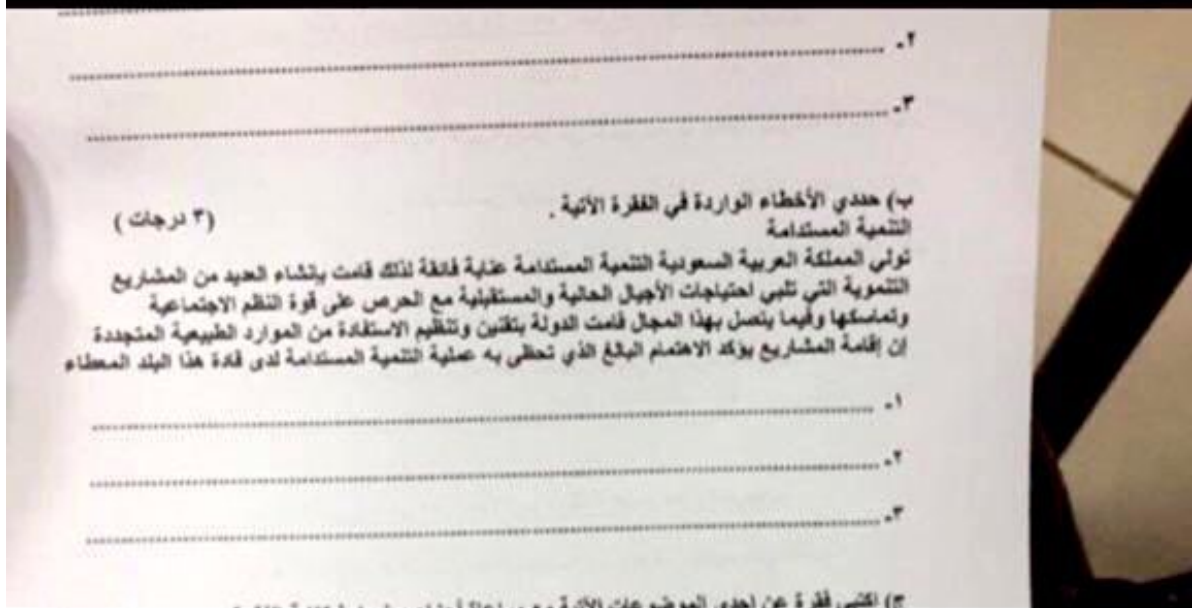
أولاً- ضع علامة (✓) أمام العبارة الصواب ، وعلامة (x) أمام العبارة الخطأ فيما يأتي:

- ١- (✓) بعد العصف الذهني أحد استراتيجيات ما قبل الكتابة .
- ٢- (x) الخرائط الذهنية عبارة عن تمثيل صوتي للأفكار والمعلومات في موضوع معين وتوضيح العلاقة بينها .
- ٣- (x) تبدأ الفقرة بدون ترك أية مسافة من بداية السطر الأول.
- ٤- (✓) لا بد من وضع مسافة بادئة قبل العنوان.
- ٥- (x) الكتابة ظاهرة عالمية لكونها سلوكاً جمعياً يمارسه أغلب البشر في العالم.
- ٦- (✓) تعد الجملة الخاتمة أهم جملة في الفقرة.
- ٧- (x) الجملة المفتاحية هي أطول جزء من أجزاء الفقرة.

(٨ درجات)

ثانياً - اختر الإجابة الصواب مما يأتي:

- ١- ( ) يجب على الكاتب قبل الإقدام على الكتابة :  
أ- تحديد الموضوع      ب- كتابة العنوان      ج- صياغة الجمل      د- ترتيب المكان.
- ٢- ( ) من المتعارف عليه في كتابة الفقرة ترك مسافة بادئة بمقدار:  
أ- خمسة أحرف      ب- عشرة أحرف      ج- سطر بكامله      د- خمس كلمات.
- ٣- ( ) إذا أردت البدء في الكتابة فلا بد أن تجيب عن أربعة أسئلة ؛ منها :  
أ- متى أكتب؟      ب- أين أكتب؟      ج- لماذا أكتب؟      د- هل أكتب؟.
- ٤- ( ) الخرائط الذهنية في عملية الكتابة:





ترتيب الجمل الداعمة / تلخيص النقاط المهمة / تقديم الأسباب والأمنلة

من الفقرات المتشابهة في الداعمة

كثرة الجمل / الإسهاب في التوضيح / الوحدة الموضوعية

لتحقيق الوحدة الموضوعية من الفقرات المتشابهة

مناقشة أكثر من فكرة / مناقشة فكرة واحدة فقط / الجمع بين الأمرين

لتحقيق الوحدة الموضوعية من فقرات لا بد من

مناقشة أكثر من فكرة / شرح الجمل الداعمة للفكرة / الجمع بين الأمرين

لتحقيق ترابط الفقرات باستخدام

أدوات الربط / بالإسهاب / بكثرة الجمل

عدم ترابط المعنى أو تماسكه بعد من

مشكلات العنوان / مشكلات التدقيق / مشكلات كتابة الفقرة

من مشكلات كتابة الفقرة

عدم ترابط المعنى / كثرة الجمل / مناقشة فكرة واحدة فقط

من مشكلات كتابة الفقرة

كثرة الجمل / عدم استخدام علامات الترقيم / مناقشة فكرة واحدة فقط

من مشكلات كتابة الفقرة

لا يوجد جملة خاتمة / كثرة الجمل / مناقشة فكرة واحدة فقط

من مشكلات كتابة الفقرة

كثرة الجمل / مناقشة فكرة واحدة فقط / الإيجاز المخل

من أساليب الفقرة

الجملة الافتتاحية / الجمل الداعمة / الأسلوب الوصفي

من أساليب الفقرة

الجملة الافتتاحية / الأسلوب التعريفي / الجمل الداعمة

من أساليب الفقرة

الجملة الافتتاحية / الأسلوب التعريفي / الجمل الداعمة

الإقناع	الوصف	الشكل القصصي
روابط الشبه والاختلاف	بالروابط الزمنية	بالروابط السببية
الأسلوب السردى	الأسلوب السببي	الأسلوب الوصفي
الأسلوب الوصفي	الأسلوب الإقناعي	الأسلوب السردى
الوصف	دعم الحقائق و الآراء	الشكل القصصي
يتمد على الحقيقة فقط	لا يفرق بين الرأي و الحقيقة	الرأي و الحقيقة
الأسلوب السببي	الأسلوب الإقناعي	الأسلوب الوصفي
بالروابط الزمانية	بالروابط المكانية	بالروابط الإقناعية
العصف الذهني	المراجعة الذاتية	الاستعداد للكتابة
المراجعة التعاونية	الاستعداد للكتابة	العصف الذهني
العصف الذهني	الاستعداد للكتابة	مراجعة الإملاء
العصف الذهني	علامات الترقيم	الاستعداد للكتابة



من حيث الترتيب		
الجملة المفتاحية	المسافة البادئة	علامات الترقيم
من حيث المضمون		
المسافة البادئة	الجملة الداعمة	علامات الترقيم
من حيث الشكل		
الجملة الخاتمة	المسافة البادئة	علامات الترقيم
من حيث الوظيفة		
الجملة الداعمة	الجملة الخاتمة	الجملة المفتاحية
تضع الجملة المفتاحية في الفقرة		
في أول الفقرة	في وسط الفقرة	في نهاية الفقرة
تصحح الجملة المفتاحية حول		
الجملة الداعمة	الفكرة الرئيسة للفقرة	العنوان الرئيس
تأتي الجملة الداعمة في كتابة الفقرة		
بعد الجملة المفتاحية	بعد العنوان	قبل الجملة المفتاحية
تأتي الجملة الداعمة في كتابة الفقرة		
بعد العنوان	بعد الجملة الخاتمة	قبل الجملة الخاتمة
تصحح الجملة الداعمة حول		
حول العنوان	الجملة المفتاحية	حول الفقرة
تقدم الأساتد والأعلامه والحفائق من طرفنا		
الجملة الداعمة	الجملة المفتاحية	الفكرة الضابطة
تصحح الجملة الخاتمة حول		
تلخيص النقاط المهمة	تلخيص موقف الكاتب	جميع ما سبق صحيح
الجملة الخاتمة ينبغي عندها		
تسلسل الأفكار	ترتيب الجمل الداعمة	الجملة الافتتاحية



باقي سبعة: s.5.b.y

كتابة العنوان	تحديد المصطلح	صياغة الجمل	10
تحديد الموضوع	كتابة العنوان	صياغة الجمل	11
كتابة العنوان	تحديد الأسلوب	صياغة الجمل	12
وضع الخرائط الذهنية	المراجعة والتدقيق	تحديد الأفكار الرئيسة	13
ترتيب الأفكار	وضع الخرائط الذهنية	المراجعة والتدقيق	14
وضع الخرائط الذهنية	تحديد قائمة الألفاظ	المراجعة والتدقيق	15
بعد الكتابة	أثناء الكتابة	قبل الكتابة	16
الخرائط الذهنية	التفكير العميق	هيكلية الأفكار	17
التفكير العميق	الكتابة الحرة	هيكلية الأفكار	18
هيكلية الأفكار	التفكير العميق	إعداد القوائم	19
الدافع للكتابة	القواعد والإملاء	التنظيم	20
تركيز على الإملاء	مراجعة وتدقيق	تمثيل مرئي للأفكار	21



الاستعداد للكتابة			العصف الذهني	أدوات الربط
مراجعة النحو و الصرف				
الاستعداد للكتابة			العصف الذهني	
الكتابة الإمرونية				
تأنيق اللغة من حيث اللفظ والتركيب والنحو				
الكسرة	السكون	الفتححة		
التيارة				
ساكنة بعد فتح	مفتوحة بعد فتح	مفتوحة بعد ساكن		
التأنيق				
ساكنة بعد ضم	مفتوحة بعد ضم	مضمومة بعد ساكن		
جاءت الهمزة على السطر لأنها				
مفتوحة بعد ألف	مضمومة بعد مد	مفتوحة بعد ساكن		
جاءت الهمزة على السطر لأنها				
سبقت بألف	سبقت بضم	سبقت بمكسور		
الألف اللينة التي ساكنة مفتوحة أو مضمومة				
صح	خطأ	-		
الألف اللينة تكسب بأجر الأسماء غير العربية				
واو	ياء	ممدودة		
في الأفعال الثلاثية إذا كانت الألف اللينة من متقلبه من واو تكسب				
واو	ياء	ممدودة		
في الأفعال الثلاثية إذا كانت الألف اللينة من متقلبه من ياء تكسب				
واو	ياء	ممدودة		



تسمية الدافع للكتابة	توليد الأفكار	✓	صحة القواعد والإملاء
تحديد موضوع عام	ترتيب الأفكار		المراجعة و التقييم
تمثيل الأفكار	مراجعة الكتابة والتدقيق	✓	جميع العناصر المتماثلة
تحديد نقاط الموضوع	المراجعة والتدقيق		تمثيل الأفكار
المراجعة والتقييم	وضع الأفكار في مكانها	✓	تمثيل الأفكار
صياغة الجملة المفتاحية	التفكير العميق	✓	إيجاد العنوان
أن يتوسط الصفحة	سهل الفهم	✓	جميع ما سبق
والأعلى محوى الفقرة	واسع المعنى		متعدد الفقرات
متعدد الفقرات	واسع المعنى	✓	موجزاً
جاذباً و مشوقاً	عاماً		متعدد الفقرات
الفكرة الضابطة	الروابط	✓	الموضوع
إعداد القوائم	الجملة المفتاحية	✓	المراجعة والتدقيق



الرفع	✓	الجر	النصب	١٢٩
صح	✓	خطأ	-	
ابن	✓	بن	أبناء	
صح	✓	خطأ	-	١٣٥
التاء المفتوحة ( ت )	✓	التاء المربوطة ( ة )	كلاهما	
التاء المفتوحة ( ت )	✓	التاء المربوطة ( ة )	كلاهما	١٣٦
النقطة	✓	الفاصلة المنقوطة	الفاصلة	١٣٥
الفاصلة	✓	الفاصلة المنقوطة	النقطتان	١٣٦
الوصلة	✓	الفاصلة	النقطتان	١٣٧
الوصلة	✓	الفاصلة	النقطتان	١٣٨
الفاصلة	✓	علامة التعجب	النقطة	١٣٩
علامة الاستفهام	✓	علامة التعجب	الفاصلة	١٤٠



الإقناع	الوصفي	التعريفي	✓
تتم مقارنة الأساليب الوصفية			
الوصف	شرح الحقائق	التعريف	✓
تتم مقارنة الأساليب الوصفية			
تعليم القاري	التحليل والمقارنة	إقناع القاري	✓
تتم مقارنة الأساليب الوصفية			
بالروابط المكانية	بالروابط الزمانية	بالروابط المعنوية	✓
تتم مقارنة الأساليب الوصفية			
التفسيري	التعريفي	الوصفي	✓
تتم مقارنة الأساليب الوصفية			
بالروابط المكانية	بالروابط المعنوية	بروابط الترتيب	✓
تتم مقارنة الأساليب الوصفية			
التفسير	أوجه الشبه والاختلاف	الوصف	✓
تتم مقارنة الأساليب الوصفية			
روابط الشبه و الاختلاف	الروابط الزمانية	الروابط المكانية	✓
تتم مقارنة الأساليب الوصفية			
الأسلوب التفسيري	الأسلوب الوصفي	أسلوب المقارنة	✓
تتم مقارنة الأساليب الوصفية			
الوصف	العلاقة السببية	المقارنة	✓
تتم مقارنة الأساليب الوصفية			
روابط السببية	الروابط الزمانية	الروابط المكانية	✓
تتم مقارنة الأساليب الوصفية			
الأسلوب الوصفي	الأسلوب السببي	الأسلوب الإقناعي	✓



٣- أول من خط اللغة هو إدريس عليه السلام (X).

٤- الكتابة ظاهرة محلية (X).

٥- عناصر الكتابة

التواصلية: مرسل، مستقبل، رسالة (✓).

٦- ينبغي على الكاتب مراعاة مقتضى حال

المخاطب (✓).

٧- ينبغي على الكاتب تحديد الهدف من كتابة

الموضوع (✓).

٨- ينبغي على الكاتب مراعاة الأسلوب (✓).

٩- الكتابة فعل اتصالي وتوصلي (✓).

١٠- العصف الذهني أحد المراحل العادية قبل الكتابة

(X).

١١- يقصد بهيكله الأفكار وتحويلها من مرحلة العصف

الذهني إلى الترتيب الأولي (✓).

١٢- مرحلة التجهيز والإعداد للكتابة تعرف بمرحلة

ما قبل الكتابة (✓).

١٣- النسخة الأولى من الكتابة تسمى المبيضة (X).

١٤- النسخة النهائية من الكتابة تسمى المسودة

(X).

السؤال الثالث :-

اكتب فقرة ذات اسلوب تعريفي عن اليوم الوطني

السعودي

او

اكتب فقرة ذات اسلوب تفسيري شارح عن تحلية

مياه البحر

او

اكتب فقرة ذات اسلوب وصفي عن الحرم المكي

2:25 PM ✓



Message



٢٠
----

اسم مدرس المقرر:   
اسم الطالبة:   
اسم الجامعي:   
رقم الشع:   
رقم القارى

السؤال الأول : ضع علامة (✓) أو (X) أمام العبارات الآتية: (١٠ درجات)

العبارة	العلامة
١. الكتابة ترجمة للأفكار في قوالب مترابطة متجانسة تؤدي غرض الإقهام لدى متلقيها.	
٢. تأتي هيكله الأفكار بعد مرحلة العصف الذهني .	
٣. للاتصال اللغوي نظاما واحدا وهو الاتصال الشفهي.	
٤. تتألف الجملة المفتاحية من ثلاثة أجزاء.	
٥. ينبغي على الكاتب أن يحدد طبيعة الفعل الكتابي هل هي طبيعة إبداعية أم وظيفية.	
من شروط العنوان المناسب أن يكون مختصرا.	
العصف الذهني هو: أحد استراتيجيات ما بعد الكتابة التي تستخدم لتوليد الأفكار.	
تتحقق الوحدة الموضوعية للفقرة من خلال مناقشة الفقرة لفكرة رئيسية واحدة.	
الجملة الختامية قد تأتي تلخيصا لموقف الكاتب أو رأيه الشخصي.	
بعد الفقرة أهم مكونات النص المكتوب.	





- الفقرات الباقية اللي عنده يفيدينا) لبناء الفقرة.
- ١٥- الروابط المعنوية يتم الانتقال فيها من (عام الى خاص\_ من السؤال الى الجواب\_ كلاهما (✓)).
- السؤال الثاني ضع علامة (✓) او (✗):-
- ١- الكتابة إحدى مهارات اللغة الأربع (✓).
- ٢- حرص الإنسان في البداية على الكتابة بالنقوش (✗).
- ٣- أول من خط اللغة هو إدريس عليه السلام (✗).
- ٤- الكتابة ظاهرة محلية (✗).
- ٥- عناصر الكتابة التواصلية: مرسل، مستقبل، رسالة (✓).
- ٦- ينبغي على الكاتب مراعاة مقتضى حال المخاطب (✓).
- ٧- ينبغي على الكاتب تحديد الهدف من كتابة الموضوع (✓).
- ٨- ينبغي على الكاتب مراعاة الأسلوب (✓).
- ٩- الكتابة فعل اتصالي وتواصل (✓).
- ١٠- العصف الذهني أحد المراحل العادية قبل الكتابة (✗).
- ١١- يقصد بهيكله الأفكار وتحويلها من مرحلة العصف الذهني إلى الترتيب الأولي (✓).
- ١٢- مرحلة التجهيز والإعداد للكتابة تعرف بمرحلة ما قبل الكتابة (✓).
- ١٣- النسخة الأولى من الكتابة تسمى المبيضة (✗).
- ١٤- النسخة النهائية من الكتابة تسمى المسودة (✗).
- السؤال الثالث :-

ب فقرة ذات اسلوب تعريفي عن اليوم الوطني ✓



Message



٦- ( ) من الشروط اللازم توفرها في الجمل الداعمة للموضوع:  
أ- استخدام علامات الترفيم المناسبة. ب- تنوع الجمل من حيث التركيب والبساطة والتعقيد.  
ج- الإيجاز المخل في شرح الموضوع. د- الإسهاب في شرح الموضوع.

٧- ( ) المسودة هي:  
أ - الفقرة في شكلها النهائي. ب- الجملة المفتاحية فقط.

ج- توليد الأفكار فقط. د- النسخة الأولية للفقرة.

السؤال الثالث: أجب عن فقرة واحدة مما يلي: (ست وعشرون درجة)

أ- تخير موضوعا من الموضوعات التالية، وقم بتوليد أفكار حوله مستخدما إحدى إستراتيجيات العصف الذهني، ثم اكتب بعد ذلك فقرة حول الموضوع نفسه باستخدام الأسلوب السببي، مستفيدا من الأفكار التي تم توليدها :  
١- أسباب النجاح في الدراسة الجامعية. ٢- أضرار التدخين.

ب- تخير موضوعا من الموضوعات التالية، وقم بتوليد أفكار حوله مستخدما إحدى إستراتيجيات العصف الذهني، ثم اكتب بعد ذلك فقرة حول الموضوع نفسه باستخدام الأسلوب المقارن، مستفيدا من الأفكار التي تم توليدها :

١- المقارنة بين الدراجة والسيارة. ٢- الجامعات الحكومية والجامعات الخاصة.

أولاً: حاول توليد الأفكار حول هذا الموضوع باستخدام إحدى إستراتيجيات العصف الذهني التي درستها، مع تحديد ست منها تتناسب مع الموضوع. (ست درجات)

ثانياً: اكتب الموضوع في قالب الفقرة مستفيدا من أدوات الربط المناسبة ومراعيًا ضوابط الشكل الخارجي للفقرة، ومضمنا إياه جميع الأفكار المناسبة التي قمت بتوليدها سابقا في مرحلة العصف الذهني. (الإجابة في الصفحة التالية) (عشرون درجة)

السؤال الأول: ضع علامة (✓) أمام العبارة الصحيحة، وعلامة (X) أمام العبارة الخاطئة:  
(عشر درجات)

- ١- ( ) للاتصال اللغوي نظامان فقط .
- ٢- ( ) فقرة الأسلوب المردي تستعرض أوجه الشبه والاختلاف بين شينين معينين.
- ٣- ( ) أول خطوة في هيكلة الأفكار هي كتابة الجمل الداعمة.
- ٤- ( ) قد تكون الجملة الخاتمة في الأسلوب التفسيري (الشارح) هي آخر خطوة في شرح عملية ما
- ٥- ( ) تنتهي الفقرة بترك مسافة خمسة أحرف تقريبا تسمى (المسافة البادئة).
- ٦- ( ) ينبغي للكاتب أن يكتب دون تحديد لأهدافه من الكتابة ودون تحديد لنوعية المتلقي.
- ٧- ( ) من شروط العنوان المناسب أن يكون موجزا بأقل عدد من الكلمات.
- ٨- ( ) تستهدف الفقرة التفسيرية تعليم القارئ وإثراء معلوماته حول موضوع معين.
- ٩- ( ) تتحقق الوحدة الموضوعية للفقرة من خلال مناقشة الفقرة لفكرة رئيسة واحدة.
- ١٠- ( ) العصف الذهني هو: أحد إستراتيجيات ما بعد الكتابة، التي تستخدم لتوليد الأفكار وتوضيحها وربطها ببعضها بعضا.

السؤال الثاني: ضع رمز الإجابة الصحيحة ما بين القوسين:  
(أربع عشرة درجة)

- ١- ( ) يتحقق ترابط الفقرة باستخدام:  
أ- أدوات الربط.  
ب- الفاصلة فقط.  
ج- ترك مسافة بداية الفقرة.  
د- تقليل الجمل.
- ٢- ( ) المميّزة هي:  
أ- الكتابة الأولية.  
ب- العصف الذهني.  
ج- هيكلة الأفكار.  
د- الكتابة النهائية بعد المراجعة.
- ٣- ( ) من الشروط اللازم توفرها في الجمل الداعمة للموضوع:  
أ- تنوع الجمل من حيث التركيب والبساطة والتعقيد. ب- الإيجاز المخل في شرح الموضوع  
ج- استخدام علامات الترقيم المناسبة.  
د- الإسهاب في شرح الموضوع.
- ٤- ( ) تعد أصغر مكونات النص المكتوب:  
أ- الجملة.  
ب- الفقرة.  
ج- الكلمة.  
د- التراكيب.
- ٥- ( ) فعل اتصالي يبدأ من الكاتب وينتهي بالمتلقي :  
أ- التمثيل المسرحي.  
ب- الكتابة.  
ج- القراءة.  
د- التصوير.
- ٦- ( ) تتكون الجملة المفتاحية من جزأين هما: الموضوع و.....:  
أ- العنوان.  
ب- الخاتمة.  
ج- علامات الترقيم.  
د- الفكرة الضابطة.

السؤال الاول اختر الاجابة الصحيحة :-

- ١- الكتابة الحرة احد أساليب العصف الذهني (الاکثر ✓\_ الاقل\_ المتوسطة) شيوعا.
- ٢- تساعد الكتابة الحرة على (توليد ✓\_ ترتيب\_ تلخيص) الأفكار.
- ٣- مرحلة المراجعة والتلقيح تشمل (المبيضة\_ المسودة\_ المراجعة الذاتية ✓).
- ٤- وضع العنوان يكون في (بداية ✓\_ نهاية\_ منتصف) الصفحة.
- ٥- تمثل الجمل الداعمة الجزء (الاکبر ✓\_ الاصغر\_ المتوسط) من الفقرة.
- ٦- الجملة الخاتمة هي الجملة (الاولى\_ الاخيرة ✓\_ المتوسطة) في الفقرة.
- ٧- تعرض الفكرة الوصفية (وصف لمكان او شخص ✓\_ شرح او حقائق\_ وجه شبه او اختلاف).
- ٨- تستخدم فقرة الأسلوب التعريفي (لشرح معنى ✓\_ وصف مكان\_ وجه الشبه).
- ٩- ضايعة
- ١٠- تعرف فقرة الاسلوب الشارح (لتحليل ظاهرة ✓\_ وصف مكان\_ للمقارنة).
- ١١- روابط جمل الفقرة الوصفية غالبا (في الاعلى (مكانية) ✓\_ زمانية\_ معنوية).
- ١٢- روابط جمل فقرة الاسلوب التعريفي (معنوية ✓\_ مكانية\_ زمانية).
- ١٣- روابط جمب فقرة الاسلوب الشارح (زمانية ✓\_ مكانية\_ معنوية).
- تعد الوحدة الموضوعية (ضرورية ✓\_ ناسي
- حقرات الباقية الي عنده يفيدنا) لبناء الفقرة.



Message



هدفنا تحقيق رؤيتنا لغدٍ مشرق - بإذن الله.  
انتهت الأسئلة .... مع تمنياتنا لكم بالتوفيق.  
♦ هذا الجزء يملأ من قبل أساتذ المادة: معايير تقييم الأداء الكتابي ↓

الدرجة المستحقة	الدرجة	المعيار	الدرجة المستحقة	الدرجة	المعيار	الدرجة المستحقة	الدرجة	المعيار
	١	العنوان		١	الأسلوب		٢	الإملاء
	١	المساواة البادئة		١	الوحدة الموضوعية		٢	علامات الترقيم
	١	الجملة المفتاحية		١	الشمولية		١	الأخطاء الصرفية
	١	الجملة الداعمة		١	غزارة المعلومات		٢	الأخطاء النحوية
	١	الخاتمة		٢	بناء الفقرة (النص)		١	المفردات وتناسبها
	٢٠				مجموع الدرجات		١	توظيف الروابط



الامتحان الدوري لمادة مهارات اللغة العربية - الفصل الأول من العام الدراسي ١٤٣٩-٣٨ هـ

رابعاً- حدد الموضوع و الفكرة الضابطة للجملتين المفتاحيتين التاليتين: (أربع درجات)

أ- تتركز الرؤية الوطنية ٢٠٣٠ على ثلاثة محاور رئيسة .

الموضوع:

الفكرة الضابطة:

ب- يتم مركز الملك عبدالله بن عبدالعزيز الدولي لخدمة اللغة العربية برنامج شهر اللغة العربية في عدد من

الدول حول العالم .

الموضوع:

الفكرة الضابطة:

خامساً- من إستراتيجيات العصف الذهني ما يعرف بالخرائط الذهنية التي تساعد على توليد الأفكار ذات العلاقة بالموضوع الرئيس. صمم خريطة ذهنية لموضوع من الموضوعين التالين: (خمس درجات)

١- صحة الفم والأسنان.

٢- الشباب و الأمن الفكري.

مع تمنياتنا لكم بالنجاح

السؤال الأول: ضع علامة (✓) أمام العبارة الصحيحة، وعلامة (X) أمام العبارة الخاطئة:  
(عشر درجات)

١. ( ) الكتابة حدث فريد في حياة الإنسان على المستويين التاريخي والثقافي.
٢. ( ) على الكاتب أن يكتب وهو يفكر بالمتلقي، وهذا التفكير لا بد أن ينعكس على طريقة اختياره للمفردات والجمل.
٣. ( ) العصف الذهني هو: أحد إستراتيجيات ما بعد الكتابة، التي تستخدم لتوليد الأفكار وتوضيحها وربطها ببعضها بعضا.
٤. ( ) ينبغي على الكاتب وهو في مرحلة الإعداد للكتابة أن يحدد الشريحة أو الفئة التي سيوجه إليها الموضوع.
٥. ( ) تتحقق الوحدة الموضوعية للفقرة من خلال مناقشة الفقرة لأكثر من فكرة.
٦. ( ) لكي يكون العنوان مناسباً لا بد أن يكون غامضاً.
٧. ( ) الكتابة: أداء لغوي يتميز بالسرعة والدقة والكفاءة والسلامة اللغوية من حيث مراعاة قواعد النحو والصرف والإملاء.
٨. ( ) للاتصال اللغوي نظام واحد فقط.
٩. ( ) فقرة الأسلوب الوصفي تعرض تفاصيل حدث أو تجربة معينة في شكل قصصي.
١٠. ( ) قد تكون الجملة الخاتمة في الأسلوب التفسيري (الشارح) هي آخر خطوة في شرح عملية ما.

السؤال الثاني: ضع رمز الإجابة الصحيحة ما بين القوسين:  
(أربع عشرة درجة)

- ١- ( ) تتألف من جزأين رئيسيين هما: الموضوع والفكرة الضابطة:  
أ- الجملة الخاتمة.  
ب- الجملة المفتاحية.  
ج- الجمل الداعمة.  
د- الفقرة.
- ٢- ( ) من وظائف الجملة الخاتمة:  
أ- تلخيص الموضوع.  
ب- التعريف بالموضوع.  
ج- شرح الموضوع.  
د- تفصيل الجملة المفتاحية.
- ٣- ( ) تعرض هذه الفقرة شرحاً أو حقائق أو تحليلاً لظاهرة أو عملية معينة:  
أ- الوصفية.  
ب- الإقناعية.  
ج- السببية.  
د- التفسيرية.
- ٤- ( ) تعد أصغر مكونات النص المكتوب:  
أ- الجملة.  
ب- الفقرة.  
ج- الكلمة.  
د- التراكيب.
- ٥- ( ) من ضوابط الشكل الخارجي للفقرة:  
أ- ترك مسافة بادئة بعد العنوان.  
ب- وضع العنوان في أول الصفحة.  
ج- ختم الفقرة بعلامة ترقيم مناسبة.  
د- بدء الفقرة الجديدة على نفس سطر الفقرة السابقة.

السؤال الأول: ضع علامة (✓) أمام العبارة الصحيحة، وعلامة (X) أمام العبارة الخاطئة:  
(عشر درجات)

- ١- ( ) للاتصال اللغوي نظامان فقط .
- ٢- ( ) فقرة الأسلوب السردى تستعرض أوجه الشبه والاختلاف بين شينين معينين.
- ٣- ( ) أول خطوة في هيكلية الأفكار هي كتابة الجمل الداعمة.
- ٤- ( ) قد تكون الجملة الخاتمة في الأسلوب التفسيري (الشارح) هي آخر خطوة في شرح عملية ما
- ٥- ( ) تنتهي الفقرة بترك مسافة خمسة أحرف تقريبا تسمى (المسافة البادئة) .
- ٦- ( ) ينبغي للكاتب أن يكتب دون تحديد لأهدافه من الكتابة ودون تحديد لنوعية المتلقي.
- ٧- ( ) من شروط العنوان المناسب أن يكون موجزا بأقل عدد من الكلمات.
- ٨- ( ) تستهدف الفقرة التفسيرية تعليم القارئ وإثراء معلوماته حول موضوع معين.
- ٩- ( ) تتحقق الوحدة الموضوعية للفقرة من خلال مناقشة الفقرة لفكرة رئيسة واحدة.
- ١٠- ( ) العصف الذهني هو: أحد إستراتيجيات ما بعد الكتابة، التي تستخدم لتوليد الأفكار وتوضيحها وربطها ببعضها بعضا.

السؤال الثاني: ضع رمز الإجابة الصحيحة ما بين القوسين:  
(أربع عشرة درجة)

- ١- ( ) يتحقق ترابط الفقرة باستخدام:  
أ- أدوات الربط.  
ب- الفاصلة فقط.  
ج- ترك مسافة بداية الفقرة.  
د- تقليل الجمل.
- ٢- ( ) المبيضة هي:  
أ- الكتابة الأولية.  
ب- العصف الذهني.  
ج- هيكلية الأفكار.  
د- الكتابة النهائية بعد المراجعة.
- ٣- ( ) من الشروط اللازم توفرها في الجمل الداعمة للموضوع:  
أ- تنوع الجمل من حيث التركيب والبساطة والتعقيد. ب- الإيجاز المخل في شرح الموضوع  
ج- استخدام علامات الترقيم المناسبة.  
د- الإسهاب في شرح الموضوع.
- ٤- ( ) تعد أصغر مكونات النص المكتوب:  
أ- الجملة.  
ب- الفقرة.  
ج- الكلمة.  
د- التراكيب.
- ٥- ( ) فعل اتصالي يبدأ من الكاتب وينتهي بالمتلقي :  
أ- التمثيل المسرحي.  
ب- الكتابة.  
ج- القراءة.  
د- التصوير.
- ٦- ( ) تتكون الجملة المفتاحية من جزأين هما: الموضوع و.....:  
أ- العنوان.  
ب- الخاتمة.  
ج- علامات الترقيم.  
د- الفكرة الضابطة.



الامتحان الدوري لمادة مهارات اللغة العربية - الفصل الأول من العام الدراسي ١٤٣٩-٣٨ هـ

الاسم : ..... الرقم الجامعي: ..... التسلسل: ( ) - نموذج (٧٠٠٦)

أجب عن الآتي :

- أولاً- ضع علامة (√) أمام العبارة الصحيحة، وعلامة (x) أمام العبارة الخاطئة فيما يأتي: (خمس درجات)
- ١- ( ) ينبغي على الكاتب وهو في مرحلة الكتابة أن يحدد المتلقي، أو الشريحة التي سيوجه إليها النص.
  - ٢- ( ) الخرائط الذهنية هي محاولة للكتابة بشكل حر بحثاً عن تركيز محدد ودافع يحثه على الشروع في الكتابة.
  - ٣- ( ) الجملة الخاتمة هي الجملة الأخيرة في الفقرة، التي يتبدأ معها تسلسل الأفكار.
  - ٤- ( ) تعد الفقرة من مكونات النص المكتوب، وهي وحدة ثانوية في تنظيم الكتابة.
  - ٥- ( ) الكتابة للأطفال تختلف عن الكتابة للكبار، والكتابة للخاصة لا تختلف عن الكتابة للعام.

ثانياً - تخير الإجابة الصحيحة مما يأتي: (ثلاث درجات)

- ١- مما يدخل ضمن إستراتيجيات العصف الذهني : أ - الكتابة الحرة ب- الخرائط الذهنية  
ج- إعداد القوائم د- كل ما سبق صواب.
- ٢- من أبرز الأمور التي يجب أن تكون واضحة في ذهن الكاتب حين يقدم على الكتابة :  
أ- تحديد حجم الخط ب- تحديد المتلقي  
ج- تحديد نوع الخط د- كل ما سبق صواب.
- ٣- يشترك الاتصال الشفهي و الاتصال الكتابي في وجود عناصر أساس:  
أ- المرسل ب- الرسالة  
ج- المستقبل (المتلقي) د- كل ما سبق صواب.

ثالثاً - عدد ثلاثة من الأمور التي ينبغي أن تكون واضحة في ذهنك قبل أن تقدم على الكتابة.

( ثلاث درجات )

- ١- .....
- ٢- .....
- ٣- .....



الدرجة النهائية

الاختبار النهائي في مقرر مهارات اللغة العربية (٢-٢١١-٩٩٠)

للفصل الدراسي الأول ١٤٣٩/٣٨ هـ - رقم النموذج: (٩١٠)

٥٠

موعد الاختبار: يوم الأحد- ١٣/٨/١٤٣٩ هـ  
زمن الاختبار: ساعتان - الفترة الأولى من (٨-١٠) صباحاً.

اسم الطالب كاملاً	اسم أستاذ المادة	الرقم الجامعي

السؤال	الأول	الثاني	الثالث	المجموع	توزيع أستاذ المقرر
درجة الطالب					
درجة السؤال	١٠	١٤	٢٦	٥٠	

#### تعليمات مهمة عن الاختبارات

- لا يسمح للطالب بالاختبار دون إثبات الهوية أو البطاقة الجامعية.
- لا يسمح للطالب بالخروج من الاختبار إلا بعد مرور نصف الوقت.
- الالتزام بالاختبار في اللجنة المسجل فيها اسم الطالب.
- يمنع استخدام الجوال أثناء الاختبارات بصورة نهائية.
- لا يسمح للطالب اختبار مقرر دراسي مسجل له فيه حرمان ( ح ) .
- ملحوظة مهمة: عدد أوراق الإجابة هو (٤) ورقات.



تسوية ترتيب الجمل الداعمة من حيث			
تباينها	تساوي الجمل	أسلوبها الزمانية والمكانية	
تسوية في سياق الجمل الداعمة			
الجمع بين الأمرين	تباينها	تساوي الجمل	
تسوية في صيغة الجمل الداعمة			
ما سبق غير صحيح	إهمالها	استخدام علامات الترقيم	
تتمثل صياغة الجملة الخاصة على			
إعداد القوائم	الفكرة الضابطة	رأي الكاتب	
تتمثل صياغة الجملة الخاصة على			
عنوان الموضوع	تلخيص لما ذكر	المراجعة و التدقيق	
تتمثل صياغة الجملة الخاصة على			
إعادة صياغة الجملة الفصاحي	شرح العنوان	ترتيب الجمل الداعمة	
المسودة تسبق			
هيكله الأفكار	الخرائط الذهنية	ما سبق غير صحيح	
تم المسودة			
قبل هيكله الأفكار	بعد هيكله الأفكار	أثناء هيكله الأفكار	
تم كتابة المسودة الأولية			
في فقرة واحدة متجانسة	إعادة هيكله الأفكار	ترتيب الفقرات	
تكون مرحلة الإعداد و التحضير للكتابة			
أثناء الكتابة	قبل الكتابة	وقت تحرير المسودة	
مرحلة الكتابة تعني			
المسودة	الإعداد و التجهيز	المراجعة و التدقيق	
مرحلة المراجعة و التفتيح تعني			
المسودة	مرحلة الكتابة	المراجعة الذاتية	



من أبرز استراتيجيات العصف الذهني في عملية الكتابة			
كتابة العنوان	تحديد المدخل	صياغة الجمل	10
من أبرز استراتيجيات العصف الذهني في عملية الكتابة			
تحديد الموضوع	كتابة العنوان	صياغة الجمل	11
من أبرز استراتيجيات العصف الذهني في عملية الكتابة			
كتابة العنوان	تحديد الأسلوب	صياغة الجمل	12
تكون التخطيط والاستعداد للكتابة وفق			
وضع الخرائط الذهنية	المراجعة والتدقيق	تحديد الأفكار الرئيسة	13
تكون التخطيط والاستعداد للكتابة وفق			
ترتيب الأفكار	وضع الخرائط الذهنية	المراجعة والتدقيق	14
تكون التخطيط والاستعداد للكتابة وفق			
وضع الخرائط الذهنية	تحديد قائمة الألفاظ	المراجعة والتدقيق	15
العصف الذهني في عملية الكتابة يتم			
بعد الكتابة	أثناء الكتابة	قبل الكتابة	16
من أبرز استراتيجيات العصف الذهني و عملية الكتابة			
الخرائط الذهنية	التفكير العميق	هيكلية الأفكار	17
من أبرز استراتيجيات العصف الذهني و عملية الكتابة			
التفكير العميق	الكتابة الحرة	هيكلية الأفكار	18
من أبرز استراتيجيات العصف الذهني و عملية الكتابة			
هيكلية الأفكار	التفكير العميق	إعداد القوائم	19
الكتابة الحرة تهتم بـ			
الدافع للكتابة	القواعد والإملاء	التنظيم	20
تعد الخرائط الذهنية في عملية الكتابة			
تركيز على الإملاء	مراجعة وتدقيق	تمثيل مرئي للأفكار	21

الشكل القصصي		الوصف		الإقناع	
تسمي أساليب الكتابة					
بالروابط السببية	✓	بالروابط الزمنية	✓	بروابط الشبه والاختلاف	
تعددت في هذه الأساليب أساليب					
الأسلوب الوصفي		الأسلوب السببي	✓	الأسلوب السردى	
الروابط المتعددة من أساليب					
الأسلوب السردى	✓	الأسلوب الإقناعى		الأسلوب الوصفى	
تسمي الأساليب الإقناعية					
الشكل القصصي	✓	دعم الحقائق و الآراء	✓	الوصف	
الأساليب الإقناعية تتفرع إلى					
الرأي و الحقيقة	✓	لا يفرق بين الرأي و الحقيقة		يعتمد على الحقيقة فقط	
تصنف إلى أساليب					
الأسلوب الوصفي	✓	الأسلوب الإقناعى	✓	الأسلوب السببى	
تسمي تفرع أساليب الإقناعية					
بالروابط الإقناعية	✓	بالروابط المكانية		بالروابط الزمانية	
من خطوات المراجعة و التحرير					
الاستعداد للكتابة	✓	المراجعة الذاتية	✓	العصف الذهني	
من خطوات المراجعة و التحرير					
العصف الذهني	✓	الاستعداد للكتابة	✓	المراجعة التعاونية	
من خطوات المراجعة و التحرير					
مراجعة الإملاء	✓	الاستعداد للكتابة		العصف الذهني	
من خطوات المراجعة و التحرير					
الاستعداد للكتابة	✓	علامات الترقيم	✓	العصف الذهني	

الكلية  
2023  
30

هدفنا تحقيق رؤيتنا لغدٍ مشرقٍ - بإذن الله

انتهت الأسئلة .... مع تمنياتنا لكم بالتوفيق.

هذا الجزء يملأ من قبل أساتذة المادة: معايير تقييم الأداء الكتابي

الدرجة المستحقة	الدرجة المعيار	الدرجة المستحقة	الدرجة المعيار	الدرجة المستحقة	الدرجة المعيار	
	1	العنوان	1	الأسلوب	2	الإملاء
	1	المعاقبة البائدة	1	الوحدة الموضوعية	2	علامات الترقيم
	1	الجملة المفتوحة	1	التسوية	1	الأخطاء الصرفية
	1	الجملة الداعية	1	غزارة المعلومات	2	الأخطاء النحوية
	1	الخاتمة	2	بناء الفقرات (النص)	1	المفردات وتناسيها
	20		مجموع الدرجات		1	ترتيب الروابط



من الصفات الجملية  
ترتيب الجمل الداعمة / تلخيص النقاط المهمة / تقديم الأسباب والأمنلة

من الصفات الجملية  
كثرة الجمل / الإسهاب في التوضيح / الوحدة الموضوعية

لتحقيق الوحدة الموضوعية في الفقرة لابد من  
مناقشة أكثر من فكرة / مناقشة فكرة واحدة فقط / الجمع بين الأمرين

لتحقيق الوحدة الموضوعية في الفقرة لابد من  
مناقشة أكثر من فكرة / شرح الجمل الداعمة للفكرة / الجمع بين الأمرين

لتحقيق ترابط الفقرات باستخدام  
أدوات الربط / بالإسهاب / بكثرة الجمل

عدم ترابط المعنى أو تباينه بعد من  
مشكلات العنوان / مشكلات التدقيق / مشكلات كتابة الفقرة

من مشكلات كتابة الفقرة  
عدم ترابط المعنى / كثرة الجمل / مناقشة فكرة واحدة فقط

من مشكلات كتابة الفقرة  
كثرة الجمل / عدم استخدام علامات الترقيم / مناقشة فكرة واحدة فقط

من مشكلات كتابة الفقرة  
لا يوجد جملة خاتمة / كثرة الجمل / مناقشة فكرة واحدة فقط

من مشكلات كتابة الفقرة  
كثرة الجمل / مناقشة فكرة واحدة فقط / الإيجاز المخل

من أساليب الفقرة  
الجملة الافتتاحية / الجمل الداعمة / الأسلوب الوصفي

من أساليب الفقرة  
الجملة الافتتاحية / الأسلوب التعريفي / الجمل الداعمة



من أجل: الترتيب			
علامات الترقيم	المسافة البادئة	الجملة المفتاحية	
من أجل: الترتيب			
علامات الترقيم	الجملة الداعمة	المسافة البادئة	
من أجل: الترتيب			
علامات الترقيم	المسافة البادئة	الجملة الخاتمة	
من أجل: الترتيب			
الجملة المفتاحية	الجملة الخاتمة	الجملة الداعمة	
تضع الجملة المتعاقبة في الفقرة			
في نهاية الفقرة	في وسط الفقرة	في أول الفقرة	
تصحح الجملة المتعاقبة حول			
العنوان الرئيس	الفكرة الرئيسة للفقرة	الجملة الداعمة	
تأتي الجملة الداعمة في كتابة الفقرة			
قبل الجملة المفتاحية	بعد العنوان	بعد الجملة المفتاحية	
تأتي الجملة الداعمة في كتابة الفقرة			
قبل الجملة الخاتمة	بعد الجملة الخاتمة	بعد العنوان	
تصحح الجملة الداعمة حول			
حول الفقرة	الجملة المفتاحية	حول العنوان	
تقدم لأساس والأدلة أو الحقائق من طريق			
الفكرة الضابطة	الجملة المفتاحية	الجملة الداعمة	
تصحح الجملة الخاتمة حول			
جميع ما سبق صحيح	تلخيص موقف الكاتب	تلخيص النقاط المهمة	
الجملة الخاتمة يشبه عندها			
الجملة الافتتاحية	ترتيب الجملة الداعمة	تسلسل الأفكار	



الإقناع	الوصفي	التعريفي
الوصف	شرح الحقائق	التعريف
تعليم القاري	التحليل والمقارنة	إقناع القاري
بالروابط المكانية	بالروابط الزمانية	بالروابط المعنوية
التفسيري	التعريفي	الوصفي
بالروابط المكانية	بالروابط المعنوية	بروابط الترتيب
التفسير	أوجه الشبه والاختلاف	الوصف
روابط الشبه والاختلاف	الروابط الزمانية	الروابط المكانية
الأسلوب التفسيري	الأسلوب الوصفي	أسلوب المقارنة
الوصف	العلاقة السببية	المقارنة
روابط السببية	الروابط الزمانية	الروابط المكانية
الأسلوب الوصفي	الأسلوب السببي	الأسلوب الإقناعي



<a href="http://alboshaib.blogspot.com/">http://alboshaib.blogspot.com/</a> <a href="http://facebook.com/alboshaib">http://facebook.com/alboshaib</a> <a href="https://twitter.com/alboshaib">https://twitter.com/alboshaib</a> <a href="http://www.instagram.com/alboshaib">http://www.instagram.com/alboshaib</a>		
اسم المادة	د. عبدالرحمن الطنسي	
Email	alboshaib@hotmail.com	
جوال	555708564	

الموضوع	المادة
تعتمد تنمية مهارات التفكير على	المنهج الاستقرائي
جمع ما سبق	المنهج الاستقرائي
تعد الكتابة بجميع أنواعها:	ترجمة للأفكار
جمع ما سبق	ترجمة للأفكار
تعد الكتابة الواصلة علاقة:	غير مباشرة
لا يوجد علاقة	غير مباشرة
تتطلب من الكاتب:	أن يفكر بالمتلقي
يجمع بين الأمرين	أن يفكر بالمتلقي
الخطوة الأولى في تنمية مهارة الكتابة:	ترتيب الأفكار
التدقيق والمراجعة	ترتيب الأفكار
من مراحل ما قبل الكتابة:	ترتيب الجمل الداعمة
التخطيط و الاستعداد للكتابة	ترتيب الجمل الداعمة
من مراحل ما قبل الكتابة	العصف الذهني
الخرائط الذهنية	العصف الذهني
من مراحل ما قبل الكتابة:	ترتيب الجمل الداعمة
الخرائط الذهنية	ترتيب الجمل الداعمة
قبل الإقدام على الكتابة يجب	كتابة العنوان
تحديد الهدف	كتابة العنوان



صحة القواعد والإملاء	توليد الأفكار	تنمية الدافع للكتابة
المراجعة و التقييم	ترتيب الأفكار	تحديد موضوع عام
جمع العناصر المتماثلة	مراجعة الكتابة والتدقيق	تمثيل الأفكار
تمثيل الأفكار	المراجعة والتدقيق	تحديد نقاط الموضوع
تمثيل الأفكار	وضع الأفكار في مكانها	المراجعة والتقييم
إيجاد العنوان	التفكير العميق	صياغة الجملة المفتاحية
جميع ما سبق	سهل الفهم	أن يتوسط الصفحة
متعدد الفقرات	واسع المعنى	دالاً على محتوى الفقرة
متعدد الفقرات	واسع المعنى	متعدد الفقرات
متعدد الفقرات	عاماً	جاذباً و مشوقاً
الموضوع	الروابط	الفكرة الضابطة
المراجعة والتدقيق	الجملة المفتاحية	إعداد القوائم



من أساليب التفسير			
الأسلوب التفسيري	الجملة الافتتاحية	الجملة الداعمة	
			٨٢
من أساليب المقارنة			
الجملة الافتتاحية	الجملة الداعمة	الأسلوب المقارن	
			٨٣
من أساليب التوضيح			
الجملة الافتتاحية	الأسلوب السببي	الجملة الداعمة	
			٨٤
من أساليب التفسير			
الأسلوب السردى	الجملة الافتتاحية	الجملة الداعمة	
			٨٥
من أساليب التفسير			
الجملة الافتتاحية	الجملة الداعمة	الأسلوب الإقناعي	
			٨٦
تتم فقرة الأسلوب الوصفي بـ			
مخاطبة الحواس	بالتعريف	بالتفسير	
			٨٧
تتم فقرة الأسلوب الوصفي بـ			
الروابط المعنوية	الروابط المكانية	الروابط اللفظية	
			٨٨
تراعى فقرة الأسلوب الوصفي			
الترتيب الإقناعي	الترتيب الزماني	الترتيب المكاني	
			٨٩
في الأعلى اعلاه من روابط فقرة الأسلوب			
التفسيري	الوصفي	الإقناعي	
			٩٠
تتم فقرة الأسلوب التعريفي بـ			
بالتفسير	بالإقناع	بالتعريف	
			٩١
تتم فقرة الأسلوب التعريفي بـ			
الروابط المعنوية	الروابط المكانية	الروابط الزمانية	
			٩٢
تتم فقرة الأسلوب التعريفي بـ			
الروابط المكانية	الروابط الزمانية	الروابط اللفظية	
			٩٣



أدوات الربط		العصف الذهني	الاستعداد للكتابة
العصف الذهني		الاستعداد للكتابة	مراجعة النحو و الصرف
الكتابة الإملائية			
تأتي بعد الضمة من حيث الترتيب والجزء الأساس الذي هو			
الفتحة	السكون	الكسرة	١٤٣
المترادفات هي الكلمات التي تعني الشيء نفسه			
مفتوحة بعد ساكن	مفتوحة بعد فتح	ساكنة بعد فتح	١٤٤
المترادفات هي الكلمات التي تعني الشيء نفسه			
مضمومة بعد ساكن	مفتوحة بعد ضم	ساكنة بعد ضم	١٤٥
جاءت رُسِمَت بفتحة على السطر لأنها			
مفتوحة بعد ساكن	مضمومة بعد مد	مفتوحة بعد ألف	١٤٦
جاءت رُسِمَت بفتحة على السطر لأنها			
سبقت بمكسور	سبقت بضم	سبقت بألف	١٤٧
الألف الملبسة هي الساكنة مفتوح ما قبلها			
-	خطأ	صح	١٤٨
الألف الملبسة تكتم باجر الأسماء غير العربية			
ممدودة	ياء	واو	١٤٩
في الأفعال الثلاثية إن كانت الألف الملبسة من متقلبه من واو تكتم			
ممدودة	ياء	واو	١٥٠
في الأفعال الثلاثية إن كانت الألف مقلبه من ياء تكتم			
ممدودة	ياء	واو	١٥١

اسم مدرس المقرر: أ. سميرة قرني

اسم الطالبة: .....

الرقم الجامعي: .....

الرقم التسلسلي: رقم الشعبة: .....

٢٠
----

السؤال الأول : ضعي علامة (✓) أو (X) أمام العبارات الآتية: (٦ درجات)

ت	الإجابة	العبرة
١	✓	إن وصف الكتابة بأنها ظاهرة عالمية يتمثل في كونها سلوكاً جمعياً يمارسه أغلب البشر في العالم .
٢	✓	يتفق علماء اللغة في أن هناك نظامين للاتصال اللغوي ، أولهما : الاتصال الشفهي والآخر : الاتصال المكتوب .
٣	X	لا ينبغي على الكاتب وهو في مرحلة الإعداد للكتابة أن يحدد المتلقي أو الشريحة التي سيوجه إليها النص .
٤	X	الكتابة الحرة ليست من إستراتيجيات العصف الذهني .
٥	✓	يقصد بهيكله الأفكار تحويلها من مرحلة العصف الذهني إلى مرحلة الترتيب الأولى .
٦	X	الجملة الخاتمة هي الجملة الأولى في الفقرة .

السؤال الثاني : ضعي دائرة حول رمز الإجابة الصحيحة: (٤ درجات)

١	١ . ترجمة للأفكار في قوالب مترابطة متجانسة تؤدي غرض الإقحام لدى متلقيها:				
١	الفراءة	ب	التخطيط	ج	الكتابة
٢	تتطلب عملية الاتصال اللغوي وجود عناصر رئيسية :				
١	المرسل	ب	المستقبل	ج	الرسالة
٣	تمر الكتابة بعدة مراحل هي :				
١	الإعداد والتجهيز	ب	الكتابة	ج	المراجعة والنسخة النهائية
٤	تتكون الجملة المفتاحية من :				
١	الموضوع	ب	الفكرة	ب + ج	لا شيء مما سبق
					صحيح

المسؤال الثالث : أجبني عن الأسئلة الآتية: (١٠ درجات)

(أ) عددي أبرز إستراتيجيات العصف الذهني . (٣ درجات)

- ١- .....
- ٢- .....
- ٣- .....

(ب) حددي الأخطاء الواردة في الفقرة الآتية .  
التنمية المستدامة (٣ درجات)

تولى المملكة العربية السعودية التنمية المستدامة عناية فائقة لذلك قامت باتشاء العديد من المشاريع التنموية التي تلبي احتياجات الأجيال الحالية والمستقبلية مع الحرص على قوة النظم الاجتماعية وتماسكها وفيما يتصل بهذا المجال قامت الدولة بتكثيف وتنظيم الاستفادة من الموارد الطبيعية المتجددة إن إقامة المشاريع يؤكد الاهتمام البالغ الذي تحظى به عملية التنمية المستدامة لدى قادة هذا البلد المعطاء

- ١- .....
- ٢- .....
- ٣- .....

(ج) اكتبى فقرة عن إحدى الموضوعات الآتية مع مراعاة أجزاء وضوابط كتابة الفقرة . (٤ درجات)

- ١- الطائف أهم عواصم السياحة العربية
- ٢- الصداقة
- ٣- اللغة العربية
- ٤- حزام الأمان

تمنيتي لكن بالتوفيق



أجب عن الأسئلة الآتية :

(٧ درجات)

أولاً- ضع علامة (✓) أمام العبارة الصواب ، وعلامة (x) أمام العبارة الخطأ فيما يأتي:

- ١- (✓) يعد العصف الذهني أحد استراتيجيات ما قبل الكتابة .
- ٢- (✓) الخرائط الذهنية عبارة عن تمثيل صوتي للأفكار والمعلومات في موضوع معين وتوضيح العلاقة بينها .
- ٣- (x) تبدأ الفقرة بدون ترك أية مسافة من بداية السطر الأول.
- ٤- (✓) لا بد من وضع مسافة بادئة قبل العنوان.
- ٥- (✓) الكتابة ظاهرة عالمية لكونها سلوكا جمعيا يمارسه أغلب البشر في العالم.
- ٦- (✓) تعد الجملة الخاتمة أهم جملة في الفقرة.
- ٧- (x) الجملة المفتاحية هي أطول جزء من أجزاء الفقرة.

(٨ درجات)

ثانياً - اختر الإجابة الصواب مما يأتي:

- ١- ( ) يجب على الكاتب قبل الإقدام على الكتابة :  
أ- تحديد الموضوع      ب- كتابة العنوان      ج- صياغة الجمل      د- ترتيب المكان.
- ٢- ( ) من المتعارف عليه في كتابة الفقرة ترك مسافة بادئة بمقدار:  
أ- خمسة أحرف      ب- عشرة أحرف      ج- سطر بكامله      د- خمس كلمات.
- ٣- ( ) إذا أردت البدء في الكتابة فلا بد أن تجيب عن أربعة أسئلة ؛ منها :  
أ- متى أكتب؟      ب- أين أكتب؟      ج- لماذا أكتب؟      د- هل أكتب؟
- ٤- ( ) الخرائط الذهنية في عملية الكتابة:

الذ

اسم مدرس المقرر: أ . سميرة قرني  
اسم الطالبة: .....  
الرقم الجامعي: .....  
الرقم التسلسلي: رقم الشعبة: .....

السؤال الأول : ضعي علامة (✓) أو (X) أمام العبارات الآتية: (٦ درجات)

ت	الإجابة	العبرة
١	✓	إن وصف الكتابة بأنها ظاهرة عالمية يتمثل في كونها سلوكاً جمعياً يمارسه أغلب البشر في العالم .
٢	✓	يتفق علماء اللغة في أن هناك نظامين للاتصال اللغوي ، أولهما : الاتصال الشفهي والآخر : الاتصال المكتوب .
٣	X	لا ينبغي على الكاتب وهو في مرحلة الإعداد للكتابة أن يحدد المتلقي أو الشريحة التي سيوجه إليها النص .
٤	X	الكتابة الحرة ليست من إستراتيجيات العصف الذهني .
٥	✓	يقصد بهيكله الأفكار تحويلها من مرحلة العصف الذهني إلى مرحلة الترتيب الأولى .
٦	X	الجملة الخاتمة هي الجملة الأولى في الفقرة .

السؤال الثاني : ضعي دائرة حول رمز الإجابة الصحيحة: (٤ درجات)

١	١ . ترجمة للأفكار في قوالب مترابطة متجانسة تؤدي غرض الإقناع لدى متلقيها:	أ	الفراءة	ب	التخطيط	ج	الكتابة	د	لا شيء سبق صحيح
٢	تتطلب عملية الاتصال اللغوي وجود عناصر رئيسية :	أ	المرسل	ب	المستقبل	ج	الرسالة	د	ما سبق صحيح
٣	تمر الكتابة بعدة مراحل هي :	أ	الإعداد والتجهيز	ب	الكتابة	ج	المراجعة والنسخة النهائية	د	ما سبق صحيح
٤	تتكون الجملة المفتاحية من :	أ	الموضوع	ب	الفكرة	ج	أ + ب	د	لا شيء مما سبق صحيح

كتابة السطح الثانية			
المراجعة الذاتية	المسودة	المبيضة ✓	
من مراحل الكتابة			
الإعداد و التجهيز	هيكله الأفكار	الخرائط الذهنية	
من مراحل الكتابة			
هيكله الأفكار	المسودة ✓	الخرائط الذهنية	
من مراحل الكتابة			
هيكله الأفكار	الخرائط الذهنية	المراجعة والتنقيح ✓	
من مراحل الكتابة			
هيكله الأفكار	المبيضة ✓	الخرائط الذهنية	
من مكونات النص المكتوب			
الفقرة ✓	العنوان	المسودة	
من مكونات النص المكتوب			
العنوان	المسودة	الكلمة ✓	
لهم مكونات النص المكتوب			
الفقرة ✓	الجملة	الكلمة	
تكون الفقرة من			
جمل متباينة	جمل مترابطة ✓	العنوان	
المسافة المادئة تكون في			
كل فقرة ✓	الفقرة الأولى فقط	الخاتمة	
من المتعارف عليه في كتابة الفقرة ترك مسافة بادئة بمقدار			
عشرة احرف	خمسة احرف ✓	سطر بكامله	
المسافة المادئة تكون في			
العنوان	بداية الجملة	بداية الفقرة ✓	

ب- مراجعة وتدقيق

٥- ( ) تقديم الأسباب والأمثلة والحقائق، من طرائق :  
أ- الجملة الخاتمة

ب- الجملة الداعمة

٦- ( ) تمثل الجملة الداعمة الجزء :  
أ- الأكبر من الفقرة

٧- ( ) العصف الذهني :

ب- بدء الكتابة بسرعة

توليد العبارات في وقت مبكر

٨- ( ) فعل اتصالي يبدأ من الكاتب وينتهي بالمتلقي :

أ- التمثيل المسرحي

ب- القراءة

ثالثا- أكمل ما يأتي:

١- من شروط وضع العنوان:

ب- ان يكون في المنتصف

أ- مراجعة الموضوع

ج- بإيراد مسافة

٢- تمر الكتابة بأربع مراحل:

أ- الإعداد والتحضير

ب- الخطبة المبدئية

ج- الختام

د- المباعدة

ج- تمثيل مرئي للأفكار

د- تحديد الأسلوب

ج- الجملة المفتاحية

د- الفكرة الضابطة

ج- الأصغر من الفقرة

د- الأول من الفقرة

ج- الكتابة الحرة خاصة

د- بناء شخصية الكاتب

ج- الكتابة

د- التصوير

٥ درجات

## السؤال الثالث : أجبني عن الأسئلة الآتية: (١٠ درجات)

(أ) عددي أبرز إستراتيجيات العصف الذهني . (٣ درجات)

- ١- .....
- ٢- .....
- ٣- .....

(ب) حددي الأخطاء الواردة في الفقرة الآتية . (٣ درجات)

التنمية المستدامة  
تولى المملكة العربية السعودية التنمية المستدامة عناية فائقة لذلك قامت بإتشاء العديد من المشاريع التنموية التي تلبي احتياجات الأجيال الحالية والمستقبلية مع الحرص على قوة النظم الاجتماعية وتماسكها وفيما يتصل بهذا المجال قامت الدولة بتكثيف وتنظيم الاستفادة من الموارد الطبيعية المتجددة إن إقامة المشاريع يؤكد الاهتمام البالغ الذي تحظى به عملية التنمية المستدامة لدى قادة هذا البلد المعطاء

- ١- .....
- ٢- .....
- ٣- .....

(ج) اكتبى فقرة عن إحدى الموضوعات الآتية مع مراعاة أجزاء وضوابط كتابة الفقرة . (٤ درجات)

- ١- الطائف أهم عواصم السياحة العربية
- ٢- الصداقة
- ٣- اللغة العربية
- ٤- حزام الأمان

تمنيتي لكن بالتوفيق



الموضوع	المادة
تعتمد تنمية مهارات التفكير على	المنهج الاستقرائي
جميع ما سبق <input checked="" type="checkbox"/>	المنهج الاستقرائي <input type="checkbox"/>
تعد الكتابة بجمع أنواعها:	ترجمة للأفكار
جميع ما سبق <input checked="" type="checkbox"/>	ترجمة للأفكار <input type="checkbox"/>
تعد الكتابة الواصلة علاقة:	غير مباشرة
لا يوجد علاقة <input type="checkbox"/>	غير مباشرة <input type="checkbox"/>
تنتقل من الكاتب:	أن يفكر بالمتلقي
يجمع بين الأمرين <input type="checkbox"/>	أن يفكر بالمتلقي <input checked="" type="checkbox"/>
الخطوة الأولى في تنمية مهارة الكتابة:	ترتيب الأفكار
التدقيق والمراجعة	ترتيب الأفكار <input checked="" type="checkbox"/>
من مراحل ما قبل الكتابة:	ترتيب الجمل الداعمة
التخطيط و الاستعداد للكتابة <input checked="" type="checkbox"/>	ترتيب الجمل الداعمة <input type="checkbox"/>
من مراحل ما قبل الكتابة:	العصف الذهني
الخرائط الذهنية	العصف الذهني <input checked="" type="checkbox"/>
من مراحل ما قبل الكتابة:	ترتيب الجمل الداعمة
الخرائط الذهنية	ترتيب الجمل الداعمة <input checked="" type="checkbox"/>
قبل الإقدام على الكتابة يجب:	كتابة العنوان
تحديد الهدف <input checked="" type="checkbox"/>	كتابة العنوان <input type="checkbox"/>

٢٠
----

اسم مدرس المقرر:   
اسم الطالب:   
رقم الجامعي:   
رقم التأسيسي:

السؤال الأول : ضعي علامة (✓) أو (X) أمام العبارات الآتية: (١٠ درجات)

العبارة	الدرجة
١. الكتابة ترجمة للأفكار في قوالب مترابطة متجانسة تؤدي غرض الإقهام لدى متلقيها ✓	
٢. تأتي هيكله الأفكار بعد مرحلة العصف الذهني ✓	
٣. للاتصال اللغوي نظاما واحدا وهو الاتصال الشفهي ✓	
٤. تتألف الجملة المفتاحية من ثلاثة أجزاء. ✗	
٥. ينبغي على الكاتب أن يحدد طبيعة الفعل الكتابي هل هي طبيعة إبداعية أم وظيفية. ✓	
من شروط العنوان المناسب أن يكون مختصرا. ✓	
العصف الذهني هو: أحد استراتيجيات ما بعد الكتابة التي تستخدم لتوليد الأفكار. ✓	
تحقق الوحدة الموضوعية للفقرة من خلال مناقشة الفقرة لفكرة رئيسية واحدة. ✓	
الجملة الختامية قد تأتي تلخيصا لموقف الكاتب أو رأيه الشخصي. ✓	
بعد الفقرة أهم مكونات النص المكتوب. ✓	

السؤال الأول: ضع علامة (✓) أمام العبارة الصحيحة، وعلامة (X) أمام العبارة الخاطئة:  
(عشر درجات)

١. ( ) الكتابة حدث فريد في حياة الإنسان على المستويين التاريخي والثقافي.
٢. ( ) على الكاتب أن يكتب وهو يفكر بالمتلقي، وهذا التفكير لا بد أن ينعكس على طريقة اختياره للمفردات والجمل.
٣. ( ) العصف الذهني هو: أحد استراتيجيات ما بعد الكتابة، التي تستخدم لتوليد الأفكار وتوضيحها وربطها ببعضها بعضا.
٤. ( ) ينبغي على الكاتب وهو في مرحلة الإعداد للكتابة أن يحدد الشريحة أو الفئة التي سوجه إليها الموضوع.
٥. ( ) تتحقق الوحدة الموضوعية للفقرة من خلال مناقشة الفقرة لأكثر من فكرة.
٦. ( ) لكي يكون العنوان مناسباً لا بد أن يكون غامضاً.
٧. ( ) الكتابة: أداء لغوي يتميز بالسرعة والدقة والكفاءة والسلامة اللغوية من حيث مراعاة قواعد السر والصرف والإملاء.
٨. ( ) للاتصال اللغوي نظام واحد فقط.
٩. ( ) فقرة الأسلوب الوصفي تعرض تفاصيل حدث أو تجربة معينة في شكل قصصي.
١٠. ( ) قد تكون الجملة الخاتمة في الأسلوب التفسيري (الشارح) هي آخر خطوة في شرح عملية ما.

السؤال الثاني: ضع رمز الإجابة الصحيحة ما بين القوسين:  
(أربع عشرة درجة)

- ١- ( ) تتألف من جزأين رئيسيين هما : الموضوع - الفكرة الضابطة :  
أ- الجملة الخاتمة.      ب- الجملة المفتاحية  
ج- الجمل الداعمة.      د- الفقرة.
- ٢- ( ) من وظائف الجملة الخاتمة:  
أ- تلخيص الموضوع.      ب- التعريف بالموضوع.  
ج- شرح الموضوع.      د- تفصيل الجملة المفتاحية.
- ٣- ( ) تعرض هذه الفقرة شرحاً أو حقائق أو تحليلاً لظاهرة أو عملية معينة:  
أ- الوصفية.      ب- الإقناعية.  
ج- السببية.      د- التفسيرية.
- ٤- ( ) تعد أصغر مكونات النص المكتوب:  
أ- الجملة.      ب- الفقرة.  
ج- الكلمة.      د- التراكيب.
- ٥- ( ) من صوابط الشكل الخارجي للفقرة:  
أ- ترك مسافة بادئة بعد العنوان.      ب- وضع العنوان في أول الصفحة.  
ج- ختم الفقرة بعلامة ترقيم مناسبة.      د- بدء الفقرة الجديدة على نفس سطر الفقرة السابقة.





## الملاحظات >

٦ مارس، ٢٠١٩، ١١:٤٣ م

الكتابه هي احدى مهارات اللغه الأربع ✓  
تتجلى أهميه الكتابه بوصفها اداه تواصلية لتوثيق  
التراث على مستويين ✓ اذكرهم...  
راسي/ اذ يكون الأنقال فيه من جيل الى اخر  
أفقي/ اذا تتنقل المعرفة من حضاره الى أخرى  
أهميه الكتابه انها حدث فريد في حياه الانسان على  
مستويين ✓ اذكرهم

تاريخي / ثقافي

اختلف العلماء سابقا في من اول من خط  
القلم ✓ فذكروا (ادم.....ومنهم من قال إدريس ✓  
الكتابه المسماريه اعتمدها (السوميريون) ✓ كانت  
عباره عن نقوش الجديده على لوح من صلصال  
توضع في الشمس ✓  
الكتابه ظاهره عالميه ✓  
الكتابه نوعين ✓ اذكرهم  
شفهي/ مباشر (الأفضل) ✓  
كتابي/ غير مباشر  
هناك ثلاث عناصر أساسيه!؟

(١) المرسل

(٢) الرساله

(٣) المستقبل

تعد الكتابه فعل اتصالي وتواصلية يبدأ من المرسل



٢٠
----

اسم مدرس المقرر:   
اسم الطالب:   
رقم الجامعي:   
التسلسلي:   
رقم

السؤال الأول : ضعي علامة (✓) أو (X) أمام العبارات الآتية: (١٠ درجات)

العبارة	الدرجة
١. الكتابة ترجمة للأفكار في قوالب مترابطة متجانسة تؤدي غرض الإقهام لدى متلقيها ✓	
٢. تأتي هيكله الأفكار بعد مرحلة العصف الذهني ✓	
٣. للاتصال اللغوي نظاما واحدا وهو الاتصال الشفهي ✓	
٤. تتألف الجملة المفتاحية من ثلاثة أجزاء. X	
٥. ينبغي على الكاتب أن يحدد طبيعة الفعل الكتابي هل هي طبيعة إبداعية أم وظيفية. ✓	
من شروط العنوان المناسب أن يكون مختصرا. ✓	
العصف الذهني هو: أحد استراتيجيات ما بعد الكتابة التي تستخدم لتوليد الأفكار. ✓	
تحقق الوحدة الموضوعية للفقرة من خلال مناقشة الفقرة لفكرة رئيسية واحدة. ✓	
الجملة الختامية قد تأتي تلخيصا لموقف الكاتب أو رأيه الشخصي. ✓	
بعد الفقرة أهم مكونات النص المكتوب. ✓	

السؤال الأول: ضع علامة (✓) أمام العبارة الصحيحة، وعلامة (X) أمام العبارة الخاطئة:  
(عشر درجات)

1. ( ) الكتابة حدث فريد في حياة الإنسان على المستويين التاريخي والثقافي. ✓
2. ( ) على الكاتب أن يكتب وهو يفكر بالمتلقي، وهذا التفكير لا بد أن ينعكس على طريقة اختياره للمفردات والجمل. ✓
3. (X) العصف الذهني هو: أحد استراتيجيات ما بعد الكتابة، التي تستخدم لتوليد الأفكار وتوضيحها وربطها ببعضها بعضا. ✓
4. ( ) ينبغي على الكاتب وهو في مرحلة الإعداد للكتابة أن يحدد الشريحة أو الفئة التي سيوجه إليها الموضوع. ✓
5. (X) تتحقق الوحدة الموضوعية للفقرة من خلال مناقشة الفقرة لأكثر من فكرة. ✓
6. ( ) لكي يكون العنوان مناسباً لا بد أن يكون غامضاً. ✓
7. ( ) الكتابة: أداء لغوي يتميز بالسرعة والدقة والكفاءة والسلامة اللغوية من حيث مراعاة قواعد النحو والصرف والإملاء. ✓
8. (X) للاتصال اللغوي نظام واحد فقط. ✓
9. ( ) فقرة الأسلوب الوصفي تعرض تفاصيل حدث أو تجربة معينة في شكل قصصي. ✓
10. ( ) قد تكون الجملة الخاتمة في الأسلوب التفسيري (الشارح) هي آخر خطوة في شرح عملية ما. ✓

السؤال الثاني: ضع رمز الإجابة الصحيحة ما بين القوسين:  
(أربع عشرة درجة)

- 1- ( ) تتألف من جزأين رئيسيين هما: شرح وتوضيح الضابطة:  
أ- الجملة الخاتمة.  
ب- الجملة المفتاحية. ✓  
ج- الجمل الداعمة.  
د- التفسيرية.
- 2- ( ) من وظائف الجملة الخاتمة:  
أ- تلخيص الموضوع. ✓  
ب- التعريف بالموضوع.  
ج- شرح الموضوع.  
د- تفصيل الجملة المفتاحية.
- 3- ( ) تعرض هذه الفقرة شرحاً أو حقائق أو تحليلاً لظاهرة أو عملية معينة:  
أ- الوصفية.  
ب- الإقناعية.  
ج- السببية.  
د- التفسيرية.
- 4- ( ) تعد أصغر مكونات النص المكتوب:  
أ- الجملة.  
ب- الفقرة.  
ج- الكلمة.  
د- التراكيب.
- 5- ( ) من ضوابط الشكل الخارجي للفقرة:  
أ- ترك مسافة بادئة بعد العنوان.  
ب- وضع العنوان في أول الصفحة.  
ج- ختم الفقرة بعلامة ترقيم مناسبة.  
د- بدء الفقرة الجديدة على نفس سطر الفقرة السابقة.

- ٦- ( ) من الشروط اللازم توفرها في الجمل الداعمة للموضوع .  
أ- تنوع الجمل من حيث التركيب والبساطة والتعقيد .  
ب- الإيجاز المخل في شرح الموضوع .  
ج- استخدام علامات الترقيم المناسبة .  
د- الإسهاب في شرح الموضوع .

٧- ( ) المبيضة هي :

- أ- الكتابة الأولية .  
ب- العصف الذهني .  
ج- هيكلة الأفكار .  
د- الكتابة النهائية بعد المراجعة .

السؤال الثالث : اجب عن فقرة مما يلي:

- أ- تخير موضوعا من الموضوعات التالية ، وقم بتوليد أفكاره حوله مستخدما إحدى إستراتيجيات العصف الذهني ، ثم اكتب بعد ذلك فقرة حول الموضوع نفسه باستخدام الأسلوب الإقناعي ، مستفيدا من الأفكار التي تم توليدها :  
١- فائدة نظام ساهر .  
٢- التقيد بالزي الرسمي في الجامعات .

- ب- تخير موضوعا من الموضوعات التالية ، وقم بتوليد أفكاره حوله مستخدما إحدى إستراتيجيات العصف الذهني ، ثم اكتب بعد ذلك فقرة حول الموضوع نفسه باستخدام الأسلوب المقارن ، مستفيدا من الأفكار التي تم توليدها :  
١- المقارنة بين الدراجة والسيارة .  
٢- الجامعات الحكومية والجامعات الخاصة .

أولا : قم بتوليد أفكاره حوله باستخدام إحدى إستراتيجيات العصف الذهني التي درستها ، مع تحديد ست منها تتناسب مع الموضوع .

ثانيا : اكتب الفقرة في قالب الفقرة مستفيدا من أدوات الربط المناسبة ، ومراعي ضوابط الشكل الخارجي للفقرة ، ومضمنا إياها جميع الأفكار المناسبة التي قمت بتوليدها سابقا في مرحلة العصف الذهني .

السؤال الأول: ضع علامة (✓) أمام العبارة الصحيحة، وعلامة (X) أمام العبارة الخاطئة:  
(عشر درجات)

١. ( ) الكتابة حدث فريد في حياة الإنسان على المستويين التاريخي والثقافي.
٢. ( ) على الكاتب أن يكتب وهو يفكر بالمتلقي، وهذا التفكير لا بد أن ينعكس على طريقة اختياره للمفردات والجمل.
٣. ( ) العصف الذهني هو: أحد إستراتيجيات ما بعد الكتابة، التي تستخدم لتوليد الأفكار وتوضيحها وربطها ببعضها بعضا.
٤. ( ) ينبغي على الكاتب وهو في مرحلة الإعداد للكتابة أن يحدد الشريحة أو الفئة التي سيوجه إليها الموضوع.
٥. ( ) تتحقق الوحدة الموضوعية للفقرة من خلال مناقشة الفقرة لأكثر من فكرة.
٦. ( ) لكي يكون العنوان مناسباً لا بد أن يكون غامضاً.
٧. ( ) الكتابة: أداء لغوي يتميز بالسرعة والدقة والكفاءة والسلامة اللغوية من حيث مراعاة قواعد النحو والصرف والإملاء.
٨. ( ) للاتصال اللغوي نظام واحد فقط.
٩. ( ) فقرة الأسلوب الوصفي تعرض تفاصيل حدث أو تجربة معينة في شكل قصصي.
١٠. ( ) قد تكون الجملة الخاتمة في الأسلوب التفسيري (الشارح) هي آخر خطوة في شرح عملية ما.

السؤال الثاني: ضع رمز الإجابة الصحيحة ما بين القوسين:  
(أربع عشرة درجة)

- ١- ( ) تتألف من جزأين رئيسيين هما: الموضوع والفكرة الضابطة:  
أ- الجملة الخاتمة.  
ب- الجملة المفتاحية.  
ج- الجمل الداعمة.  
د- الفقرة.
- ٢- ( ) من وظائف الجملة الخاتمة:  
أ- تلخيص الموضوع.  
ب- التعريف بالموضوع.  
ج- شرح الموضوع.  
د- تفصيل الجملة المفتاحية.
- ٣- ( ) تعرض هذه الفقرة شرحاً أو حقائق أو تحليلاً لظاهرة أو عملية معينة:  
أ- الوصفية.  
ب- الإقناعية.  
ج- السببية.  
د- التفسيرية.
- ٤- ( ) تعد أصغر مكونات النص المكتوب:  
أ- الجملة.  
ب- الفقرة.  
ج- الكلمة.  
د- التراكيب.
- ٥- ( ) من ضوابط الشكل الخارجي للفقرة:  
أ- ترك مسافة بادئة بعد العنوان.  
ب- وضع العنوان في أول الصفحة.  
ج- ختم الفقرة بعلامة ترقيم مناسبة.  
د- بدء الفقرة الجديدة على نفس سطر الفقرة السابقة.

السؤال الأول : نخير الاجابة الصحيحة مما ياتي

( ١٠ درجات )

- ( ١ ) من أنظمة الاتصال اللغوي :  
( أ ) الاتصال المكتوب .  
( ب ) الاتصال الشفهي . ( ج ) جميع ما سبق
- ( ٢ ) من خطوات إعداد القوائم :  
( أ ) كتابة كل ما يتصل بالموضوع . ( ب ) جمع العناصر المتماثلة . ( ج ) جميع ما سبق
- ( ٣ ) هي تحويل الأفكار من مرحلة العصف الذهني إلي مرحلة الترتيب الأولي ، يقصد بها  
( أ ) هيكلية الأفكار . ( ب ) الكتابة المعرفية . ( ج ) الجملة الخاتمة
- ( ٤ ) هناك أربعة أمور يجب أن تكون واضحة في ذهن الكاتب قبل البدء بالكتابة ، منها :  
( أ ) تحديد المتلقي . ( ب ) المسافة البادئة . ( ج ) ما سبق ليس صحيحا
- ( ٥ ) من ضوابط التخطيط للكتابة ، تحديد :  
( أ ) قائمة بالألفاظ والاقتراسات . ( ب ) نوع الورق . ( ج ) نوع القلم
- ( ٦ ) العصف الذهني ، هو أحد استراتيجيات :  
( أ ) ما قبل الكتابة . ( ب ) ما بعد الكتابة . ( ج ) أثناء الكتابة
- ( ٧ ) الكتابة الحرة ، هي إحدى استراتيجيات :  
( أ ) العصف الذهني . ( ب ) التواصل الشفهي . ( ج ) الخرائط الذهنية
- ( ٨ ) هي عبارة عن تمثيل مرني للأفكار والمعلومات في شكل دوائر ، يقصد بها :  
( أ ) الخرائط الذهنية . ( ب ) الكتابة الحرة . ( ج ) التدقيق الإملائي
- ( ٩ ) تتجلى أهمية الكتابة في :  
( أ ) توثيق التراث . ( ب ) صناعة المعرفة . ( ج ) جميع ما سبق
- ( ١٠ ) اختلف العلماء حول أول من خط بالقلم ، فقيل أنه :  
( أ ) إدريس عليه السلام . ( ب ) موسى عليه السلام . ( ج ) يوسف عليه السلام

\*\*\*\*\*

السؤال الثاني : اكتب فقرة في أحد الموضوعات الآتية : ( ١٠ درجات )

( أ ) الحرم المكي الشريف . ( ب ) المسجد النبوي الشريف

• مع النزاج بضوابط كتابة الفقرة من حيث .

العنوان الرئيسي - المسافة البادئة - الجملة المفنحية - الفكرة الضابطة - الجمل الداعمة -  
الجملة الخاتمة - الوحدة الموضوعية والترايط - علامات الترقيع المناسبة - النزاج بقواعد  
النحو والاملاء .

\*\*\*\*\*

مع أطيب التمنيات بالنوفيق

د / أحمد الشوادفي

اسم مدرس المقرر: أ . سميرة قرني  
اسم الطالبة: .....  
الرقم الجامعي: .....  
الرقم التسلسلي: رقم الشعبة: .....

السؤال الأول : ضعي علامة (✓) أو (X) أمام العبارات الآتية: (٦ درجات)

ت	الإجابة	العبرة
١	✓	إن وصف الكتابة بأنها ظاهرة عالمية يتمثل في كونها سلوكاً جمعياً يمارسه أغلب البشر في العالم .
٢	✓	يتفق علماء اللغة في أن هناك نظامين للاتصال اللغوي ، أولهما : الاتصال الشفهي والآخر : الاتصال المكتوب .
٣	X	لا ينبغي على الكاتب وهو في مرحلة الإعداد للكتابة أن يحدد المتلقي أو الشريحة التي سيوجه إليها النص .
٤	X	الكتابة الحرة ليست من إستراتيجيات العصف الذهني .
٥	✓	يقصد بهيكله الأفكار تحويلها من مرحلة العصف الذهني إلى مرحلة الترتيب الأولى .
٦	X	الجملة الخاتمة هي الجملة الأولى في الفقرة .

السؤال الثاني : ضعي دائرة حول رمز الإجابة الصحيحة: (٤ درجات)

١	١ . ترجمة للأفكار في قوالب مترابطة متجانسة تؤدي غرض الإقناع لدى متلقيها:				
أ	الفردية	ب	التخطيط	ج	الكتابة
د	لا شيء سبق صحيح				
٢	تتطلب عملية الاتصال اللغوي وجود عناصر رئيسية :				
أ	المرسل	ب	المستقبل	ج	الرسالة
د	ما سبق صحيح				
٣	تمر الكتابة بعدة مراحل هي :				
أ	الإعداد والتجهيز	ب	الكتابة	ج	المراجعة والنسخة النهائية
د	ما سبق صحيح				
٤	تتكون الجملة المفتاحية من :				
أ	الموضوع	ب	الفكرة	ج	أ + ب
د	لا شيء مما سبق صحيح				

- ( ١ ) من أنظمة الاتصال اللغوي : ( أ ) الاتصال المكتوب .  
 ( ب ) الاتصال الشفهي . ( ج ) جميع ما سبق .
- ( ٢ ) من خطوات إعداد القوائم : ( أ ) كتابة كل ما يتصل بالموضوع . ( ب ) جمع العناصر المتماثلة . ( ج ) جميع ما سبق .
- ( ٣ ) هي تحويل الأفكار من مرحلة العصف الذهني إلى مرحلة الترتيب الأولي ، يقصد بها : ( أ ) هيكلة الأفكار . ( ب ) الكتابة المعرفية . ( ج ) الجملة الخاتمة .
- ( ٤ ) هناك أربعة أمور يجب أن تكون واضحة في ذهن الكاتب قبل البدء بالكتابة ، منها : ( أ ) تحديد المتلقي . ( ب ) المسافة البادئة . ( ج ) ما سبق ليس صحيحاً .
- ( ٥ ) من ضوابط التخطيط للكتابة ، تحديد : ( أ ) قائمة بالألفاظ والإقتباسات . ( ب ) نوع الورق . ( ج ) نوع القلم .
- ( ٦ ) العصف الذهني ، هو أحد استراتيجيات : ( أ ) قائمة بالألفاظ والإقتباسات . ( ب ) ما بعد الكتابة . ( ج ) أثناء الكتابة .
- ( ٧ ) الكتابة الحرة ، هي إحدى استراتيجيات : ( أ ) العصف الذهني . ( ب ) التواصل الشفهي . ( ج ) الخرائط الذهنية .
- ( ٨ ) هي عبارة عن تمثيل مرني للأفكار والمعلومات في شكل دوائر ، يقصد بها : ( أ ) الخرائط الذهنية . ( ب ) الكتابة الحرة . ( ج ) التدقيق الإملائي .
- ( ٩ ) تتجلى أهمية الكتابة في : ( أ ) توثيق التراث . ( ب ) صناعة المعرفة . ( ج ) جميع ما سبق .
- ( ١٠ ) اختلف العلماء حول أول من خط بالقلم ، فقيل أنه : ( أ ) إدريس عليه السلام . ( ب ) موسى عليه السلام . ( ج ) يوسف عليه السلام .

\*\*\*\*\*

السؤال الثاني : اكتب فقرة في أحد الموضوعات الآتية : ( ١٠ درجات )

- ( أ ) يوم مهم في حياتك . ( ب ) روعة مدينة الطائف .
- مع النزاج بضوابط كتابة الفقرة من حيث :  
 العنوان الرئيسي - المسافة البادئة - الجملة المفنحية - الفكرة الضابطة - الجمل الداعمة -  
 الجملة الخاتمة - الوحدة الموضوعية والترابط - علامات الترقيم المناسبة - النزاج بقواعد  
 النحو والأملء .

\*\*\*\*\*

مع إطيب التمنيات بالنوفيق  
 د / أحمد الشواذفي





( ١٠ درجات )

السؤال الأول : تفضل الأجوبة الصحيحة مما يأتي

- (١) من أنظمة الاتصال الشفوي : ( أ ) الاتصال المكتوب .  
(٢) من خطوات إعداد القوائم : ( ب ) جمع العناصر المتماثلة .  
(٣) من خطوات إعداد القوائم : ( ب ) جمع العناصر المتماثلة .  
(٤) من خطوات إعداد القوائم : ( ب ) جمع العناصر المتماثلة .  
(٥) من خطوات إعداد القوائم : ( ب ) جمع العناصر المتماثلة .  
(٦) من خطوات إعداد القوائم : ( ب ) جمع العناصر المتماثلة .  
(٧) من خطوات إعداد القوائم : ( ب ) جمع العناصر المتماثلة .  
(٨) من خطوات إعداد القوائم : ( ب ) جمع العناصر المتماثلة .  
(٩) من خطوات إعداد القوائم : ( ب ) جمع العناصر المتماثلة .  
(١٠) من خطوات إعداد القوائم : ( ب ) جمع العناصر المتماثلة .

السؤال الثاني : اكتب فقرة في أحد الموضوعات الآتية : ( ١٠ درجات )

- ( أ ) يوم مهم في حياتك .  
( ب ) روعة مدينة الطائف .  
مع اللزاج بضوابط كتابة الفقرة من حيث :  
العنوان الرئيسي - المسافة البادئة - الجملة المفحاحة - الفكرة الضابطة - الجمل الداعمة -  
الجملة الخاتمة - الوحدة الموضوعية والترابط - علامات الترقيم المناسبة - اللزاج بقواعد  
النحو والأملء .

مع أطيب التمنيات بالنوفيق  
د / أحمد الشوادفي

السؤال الأول: ضع علامة (✓) أمام العبارة الصحيحة، وعلامة (X) أمام العبارة الخاطئة:  
(عشر درجات)

- ١- ( ) للاتصال اللغوي نظامان فقط .
- ٢- ( ) فقرة الأسلوب السردي تستعرض أوجه الشبه والاختلاف بين شينين معينين.
- ٣- ( ) أول خطوة في هيكلة الأفكار هي كتابة الجمل الداعمة.
- ٤- ( ) قد تكون الجملة الخاتمة في الأسلوب التفسيري (الشارح) هي آخر خطوة في شرح عملية ما
- ٥- ( ) تنتهي الفقرة بترك مسافة خمسة أحرف تقريبا تسمى (المسافة البادئة).
- ٦- ( ) ينبغي للكاتب أن يكتب دون تحديد لأهدافه من الكتابة ودون تحديد لنوعية المتلقي.
- ٧- ( ) من شروط العنوان المناسب أن يكون موجزا بأقل عدد من الكلمات.
- ٨- ( ) تستهدف الفقرة التفسيرية تعليم القارئ وإثراء معلوماته حول موضوع معين.
- ٩- ( ) تتحقق الوحدة الموضوعية للفقرة من خلال مناقشة الفقرة لفكرة رئيسة واحدة.
- ١٠- ( ) العصف الذهني هو: أحد إستراتيجيات ما بعد الكتابة، التي تستخدم لتوليد الأفكار وتوضيحها وربطها ببعضها بعضا.

السؤال الثاني: ضع رمز الإجابة الصحيحة ما بين القوسين:  
(أربع عشرة درجة)

- ١- ( ) يتحقق ترابط الفقرة باستخدام:  
أ- أدوات الربط.  
ب- الفاصلة فقط.  
ج- ترك مسافة بداية الفقرة.  
د- تقليل الجمل.
- ٢- ( ) المميّزة هي:  
أ- الكتابة الأولية.  
ب- العصف الذهني.  
ج- هيكلة الأفكار.  
د- الكتابة النهائية بعد المراجعة.
- ٣- ( ) من الشروط اللازم توفرها في الجمل الداعمة للموضوع:  
أ- تنوع الجمل من حيث التركيب والبساطة والتعقيد. ب- الإيجاز المخل في شرح الموضوع  
ج- استخدام علامات الترقيم المناسبة.  
د- الإسهاب في شرح الموضوع.
- ٤- ( ) تعد أصغر مكونات النص المكتوب:  
أ- الجملة.  
ب- الفقرة.  
ج- الكلمة.  
د- التراكيب.
- ٥- ( ) فعل اتصالي يبدأ من الكاتب وينتهي بالمتلقي :  
أ- التمثيل المسرحي.  
ب- الكتابة.  
ج- القراءة.  
د- التصوير.
- ٦- ( ) تتكون الجملة المفتاحية من جزأين هما: الموضوع و.....:  
أ- العنوان.  
ب- الخاتمة.  
ج- علامات الترقيم.  
د- الفكرة الضابطة.

الذ

اسم مدرس المقرر: أ . سميرة قرني  
 اسم الطالبة: .....  
 الرقم الجامعي: .....  
 الرقم التسلسلي: رقم الشعبة: .....

السؤال الأول : ضعي علامة (✓) أو (X) أمام العبارات الآتية: (٦ درجات)

العبارة	الإجابة
١. إن وصف الكتابة بأنها ظاهرة عالمية يتمثل في كونها سلوكاً جمعياً يمارسه أغلب البشر في العالم .	✓
٢. يتفق علماء اللغة في أن هناك نظامين للاتصال اللغوي ، أولهما : الاتصال الشفهي والآخر : الاتصال المكتوب .	✓
٣. لا ينبغي على الكاتب وهو في مرحلة الإعداد للكتابة أن يحدد المتلقي أو الشريحة التي سيوجه إليها النص.	X
٤. الكتابة الحرة ليست من إستراتيجيات العصف الذهني.	X
٥. يقصد بهيكله الأفكار تحويلها من مرحلة العصف الذهني إلى مرحلة الترتيب الأولى .	✓
٦. الجملة الخاتمة هي الجملة الأولى في الفقرة.	X

السؤال الثاني : ضعي دائرة حول رمز الإجابة الصحيحة: (٤ درجات)

١. ترجمة للأفكار في قوالب مترابطة متجانسة تؤدي غرض الإقناع لدى متلقيها:	أ	ب	ج	د
الفردية	التخطيط	الكتابة	لا شيء مما سبق صحيح	
٢. تتطلب عملية الاتصال اللغوي وجود عناصر رئيسية :	أ	ب	ج	د
المرسل	المستقبل	الرسالة	ما سبق صحيح	
٣. تمر الكتابة بعدة مراحل هي :	أ	ب	ج	د
الإعداد والتجهيز	الكتابة	المراجعة والنسخة النهائية	ما سبق صحيح	
٤. تتكون الجملة المفتاحية من :	أ	ب	ج	د
الموضوع	الفكرة	أ + ب	لا شيء مما سبق صحيح	

ب- من الأمور التي لا بد أن تكون واضحة في ذهن الكاتب قبل أن يقدم على الكتابة:

-1

-2

ثالثاً- اختر الإجابة الصواب بوضع الرمز البال عليها بين الأقواس فيما يأتي: (درجتان لكل اختبار صائب)

- 1- ( ) الكتابة أداء لغوي يتميز بـ  
أ- السرعة و الدقة  
ب- الكفاءة  
ج- السلامة اللغوية  
د- جميع ما سبق صواب.
- 2- ( ) تمثل الجمل الناعمة الجزء.....  
أ- الأصغر من الفقرة  
ب- الأهم من الفقرة  
ج- الأكبر من الفقرة  
د- جميع ما سبق خطأ.
- 3- ( ) أبرز استراتيجيات العصف الذهني:  
أ- الكتابة الحرة  
ب- إعداد القوائم  
ج- الخرائط الذهنية  
د- جميع ما سبق صواب.
- 4- ( ) نوع من أنواع الفقرات يعرض وصفاً لمكان أو لشخص أو شيء ما؛ من خلال ذكر التفاصيل المتعلقة بالموصوف في محاولة لرسم صورة ذهنية عند المتلقي عنه: أ- فقرة الأسلوب التصريحي (الشارح)  
ب- فقرة الأسلوب السريدي  
ج- كل ما سبق صواب  
د- كل ما سبق خطأ.
- 5- ( ) نوع من أنواع الفقرات يمكن استخدامه في الإجابة عن بعض أسئلة الاختبارات ، مثل: ما الفقرة؟  
أ- فقرة الأسلوب السببي  
ب- فقرة الأسلوب السريدي  
ج- فقرة الأسلوب التعريفي  
د- كل ما سبق خطأ.
- رابعاً- من إستراتيجيات العصف الذهني ما يعرف بإعداد القوائم التي تساعد على توليد الأفكار من خلال التفكير في موضوع معين. قم بإعداد قائمة لموضوع من الموضوعات التالية، على أن لا تقل القائمة عن خمس أفكار: (درجة واحدة لكل فكرة صائبة)
- 1- أضرار التدخين. 2- الآثار السلبية للوجبات السريعة. 3- السياحة.





الامتحان الدوري لمادة مهارات اللغة العربية - الفصل الأول من العام الدراسي ١٤٣٩-٣٨ هـ

رابعاً- حدد الموضوع و الفكرة الضابطة للجملتين المفتاحيتين التاليتين: (أربع درجات)

أ- تركز الرؤية الوطنية ٢٠٣٠ على ثلاثة محاور رئيسة .

الموضوع:

الفكرة الضابطة:

ب- يتم مركز الملك عبدالله بن عبدالعزيز الدولي لخدمة اللغة العربية برنامج شهر اللغة العربية في عدد من

الدول حول العالم .

الموضوع:

الفكرة الضابطة:

خامساً- من إستراتيجيات العصف الذهني ما يعرف بالخرائط الذهنية التي تساعد على توليد الأفكار ذات العلاقة بالموضوع الرئيس. صم خريطة ذهنية لموضوع من الموضوعين التالين: (خمس درجات)

١- صحة الفم والأسنان.

٢- الشباب و الأمن الفكري.

مع تمنياتنا لكم بالوفيق

الامتحان الدوري لمادة مهارات اللغة العربية - الفصل الأول من العام الدراسي ١٤٣٩-٣٨ هـ

الاسم : ..... الرقم الجامعي : ..... التسلسل : ( ) - نموذج (٧٠٠٦)

أجب عن الآتي :

- أولاً- ضع علامة (√) أمام العبارة الصحيحة، وعلامة (x) أمام العبارة الخاطئة فيما يأتي: (خمس درجات)
- ١- ( ) ينبغي على الكاتب وهو في مرحلة الكتابة أن يحدد المتلقي، أو الشريحة التي سيوجه إليها النص.
  - ٢- ( ) الخرائط الذهنية هي محاولة للكتابة بشكل حر بحثاً عن تركيز محدد ودافع يحثه على الشروع في الكتابة.
  - ٣- ( ) الجملة الخاتمة هي الجملة الأخيرة في الفقرة، التي يتبدأ معها تسلسل الأفكار.
  - ٤- ( ) تعد الفقرة من مكونات النص المكتوب، وهي وحدة ثانوية في تنظيم الكتابة.
  - ٥- ( ) الكتابة للأطفال تختلف عن الكتابة للكبار، والكتابة للخاصة لا تختلف عن الكتابة للعام.

ثانياً - تخير الإجابة الصحيحة مما يأتي: (ثلاث درجات)

- ١- مما يدخل ضمن إستراتيجيات العصف الذهني : أ - الكتابة الحرة ب- الخرائط الذهنية  
ج- إعداد القوائم د- كل ما سبق صواب.
- ٢- من أبرز الأمور التي يجب أن تكون واضحة في ذهن الكاتب حين يقدم على الكتابة :  
أ- تحديد حجم الخط ب- تحديد المتلقي  
ج- تحديد نوع الخط د- كل ما سبق صواب.
- ٣- يشترك الاتصال الشفهي و الاتصال الكتابي في وجود عناصر أساس:  
أ- المرسل ب- الرسالة  
ج- المستقبل (المتلقي) د- كل ما سبق صواب.

ثالثاً - عدد ثلاثة من الأمور التي ينبغي أن تكون واضحة في ذهنك قبل أن تقدم على الكتابة.

( ثلاث درجات )

- ١- .....
- ٢- .....
- ٣- .....



السؤال الأول: ضع علامة (✓) أمام العبارة الصحيحة، وعلامة (X) أمام العبارة الخاطئة:  
(عشر درجات)

- ١- ( ) للاتصال اللغوي نظامان فقط .
- ٢- ( ) فقرة الأسلوب السردى تستعرض أوجه الشبه والاختلاف بين شينين معينين.
- ٣- ( ) أول خطوة في هيكلة الأفكار هي كتابة الجمل الداعمة.
- ٤- ( ) قد تكون الجملة الخاتمة في الأسلوب التفسيري (الشارح) هي آخر خطوة في شرح عملية ما
- ٥- ( ) تنتهي الفقرة بترك مسافة خمسة أحرف تقريبا تسمى (المسافة البادئة) .
- ٦- ( ) ينبغي للكاتب أن يكتب دون تحديد لأهدافه من الكتابة ودون تحديد لنوعية المتلقي.
- ٧- ( ) من شروط العنوان المناسب أن يكون موجزا بأقل عدد من الكلمات.
- ٨- ( ) تستهدف الفقرة التفسيرية تعليم القارئ وإثراء معلوماته حول موضوع معين.
- ٩- ( ) تتحقق الوحدة الموضوعية للفقرة من خلال مناقشة الفقرة لفكرة رئيسة واحدة.
- ١٠- ( ) العصف الذهني هو: أحد إستراتيجيات ما بعد الكتابة، التي تستخدم لتوليد الأفكار وتوضيحها وربطها ببعضها بعضا.

السؤال الثاني: ضع رمز الإجابة الصحيحة ما بين القوسين:  
(أربع عشرة درجة)

- ١- ( ) يتحقق ترابط الفقرة باستخدام:  
أ- أدوات الربط.  
ب- الفاصلة فقط.  
ج- ترك مسافة بداية الفقرة.  
د- تقليل الجمل.
- ٢- ( ) المبيضة هي:  
أ- الكتابة الأولية.  
ب- العصف الذهني.  
ج- هيكلة الأفكار.  
د- الكتابة النهائية بعد المراجعة.
- ٣- ( ) من الشروط اللازم توفرها في الجمل الداعمة للموضوع:  
أ- تنوع الجمل من حيث التركيب والبساطة والتعقيد. ب- الإيجاز المخل في شرح الموضوع  
ج- استخدام علامات الترقيم المناسبة.  
د- الإسهاب في شرح الموضوع.
- ٤- ( ) تعد أصغر مكونات النص المكتوب:  
أ- الجملة.  
ب- الفقرة.  
ج- الكلمة.  
د- التراكيب.
- ٥- ( ) فعل اتصالي يبدأ من الكاتب وينتهي بالمتلقي :  
أ- التمثيل المسرحي.  
ب- الكتابة.  
ج- القراءة.  
د- التصوير.
- ٦- ( ) تتكون الجملة المفتاحية من جزأين هما: الموضوع و.....:  
أ- العنوان.  
ب- الخاتمة.  
ج- علامات الترقيم.  
د- الفكرة الضابطة.

## السؤال الثالث : أجبني عن الأسئلة الآتية: (١٠ درجات)

(أ) عددي أبرز إستراتيجيات العصف الذهني . (٣ درجات)

- ١- .....
- ٢- .....
- ٣- .....

(ب) حددي الأخطاء الواردة في الفقرة الآتية . (٣ درجات)

التنمية المستدامة  
تولى المملكة العربية السعودية التنمية المستدامة عناية فائقة لذلك قامت بإتشاء العديد من المشاريع التنموية التي تلبي احتياجات الأجيال الحالية والمستقبلية مع الحرص على قوة النظم الاجتماعية وتماسكها وفيما يتصل بهذا المجال قامت الدولة بتكثيف وتنظيم الاستفادة من الموارد الطبيعية المتجددة إن إقامة المشاريع يؤكد الاهتمام البالغ الذي تحظى به عملية التنمية المستدامة لدى قادة هذا البلد المعطاء

- ١- .....
- ٢- .....
- ٣- .....

(ج) اكتبى فقرة عن إحدى الموضوعات الآتية مع مراعاة أجزاء وضوابط كتابة الفقرة . (٤ درجات)

- ١- الطائف أهم عواصم السياحة العربية
- ٢- الصداقة
- ٣- اللغة العربية
- ٤- حزام الأمان

تمنيتاني لكن بالتوفيق