

(1)

يعتمد رسم الخُط البياني لدالة بسط أساسي على جدول تغيرات. إضافة للوضع النسبي والمماسات (أنا وهدت)

(1) نرسم المستقيم المقاربه (أنا وهدت).

(2) نعين نقط التقاطع مع المحورين (أنا وهدت).

(3) نعين النقط الموافقة للقيم المحليه (أنا وهدت).

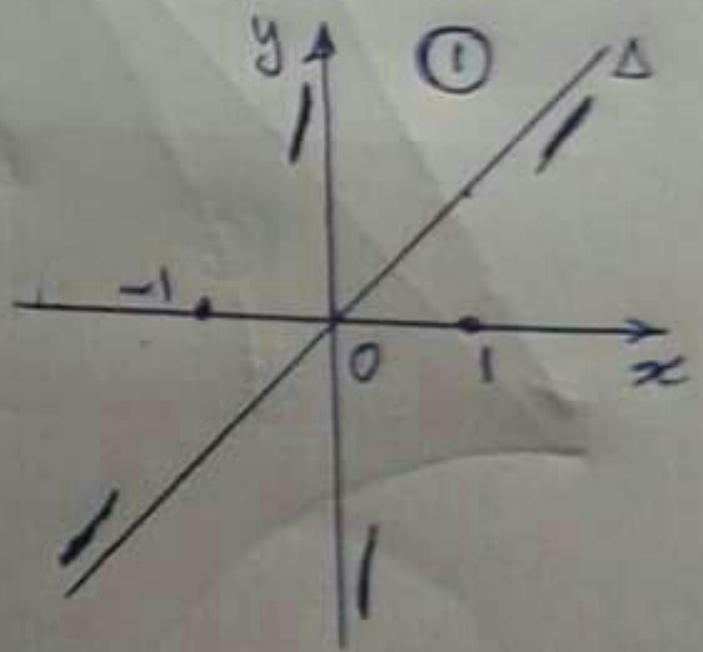
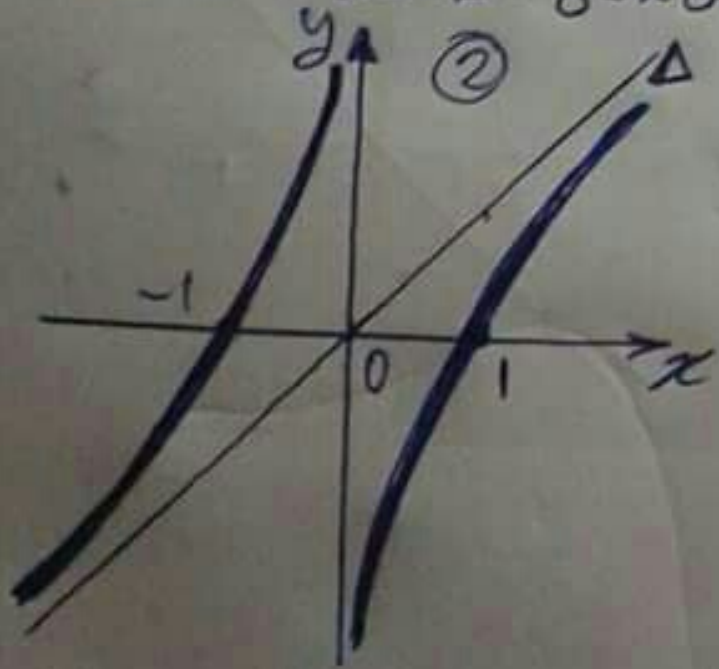
(4) نرسم المماسات (أنا وهدت).

(5) يمكن أخذ نقط ماعدا إضافيه وموجب الإنساره للترديد التقاطع

مثال: نرسم الخُط البياني لدالة التي جدول تغيرات:

$x$	$-\infty$	$-1$	$0$	$1$	$+\infty$
$f'(x)$		$+$		$+$	
$f(x)$	$-\infty$	$0$	$+\infty$	$0$	$+\infty$

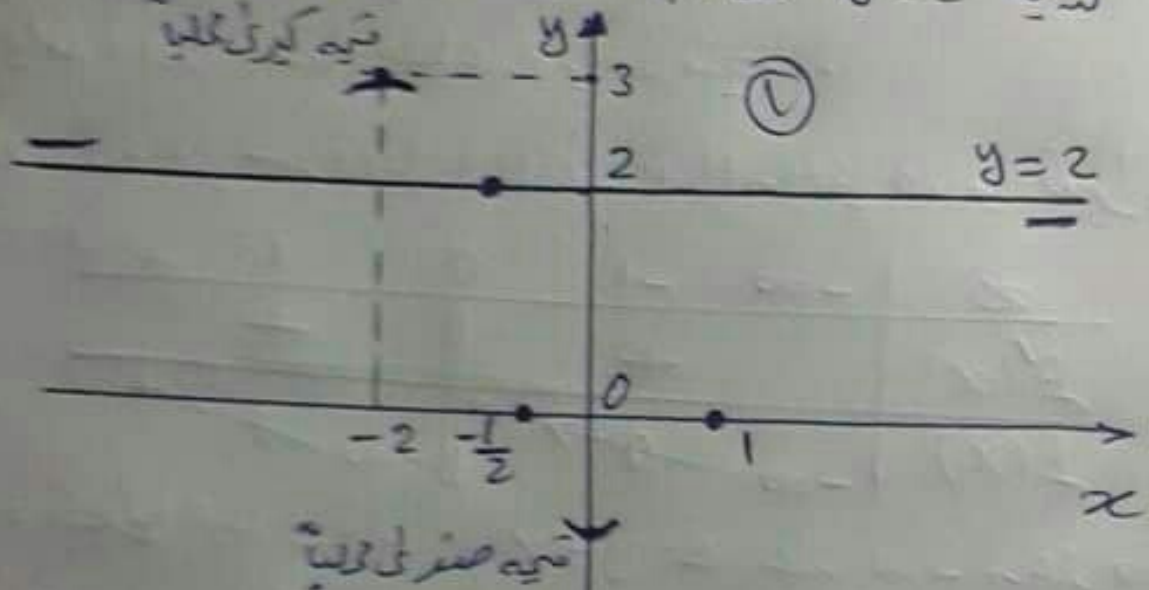
وخطها البياني صكاريه حائل  $y = x$  عند  $-\infty$  و  $+\infty$



(ع)  
 سؤال آخر : لزم الخط البياني للدالة التي حددتها :

$x$	$-\infty$	$-2$	$-\frac{1}{2}$	$0$	$1$	$+\infty$
$f'(x)$		$+$	$0$	$-$	$0$	$+$
$f(x)$	$2$	$\nearrow 3$	$\searrow 0$	$\rightarrow -1$	$\nearrow 0$	$\rightarrow 2$

لدينا  $y=2$  هنا ب عند  $-\infty$  و  $+\infty$   
 تبيه كيرى للنيا



هنا يوجد تغير في جهة التقعر لذا رسم شكل تقريبي

