



بمبارحة اختيار امتحان



الجمهورية العربية السورية
وزارة التربية والتعليم
قطاع المناهج والتوجيه
الإدارة العامة للمناهج

مادة

الإحياء

لصف الثالث الثانوي من مرحلة التعليم الثانوي

2021

| 4 | 3 | 2 | 1 | س | 4 | 3 | 2 | 1 | س |
|---|---|---|---|----|---|---|---|---|----|
| ● | ● | ● | ● | 36 | ● | ● | ● | ● | 21 |
| ● | ● | ● | ● | 37 | ● | ● | ● | ● | 22 |
| ● | ● | ● | ● | 38 | ● | ● | ● | ● | 23 |
| ● | ● | ● | ● | 39 | ● | ● | ● | ● | 24 |
| ● | ● | ● | ● | 40 | ● | ● | ● | ● | 25 |
| ● | ● | ● | ● | 41 | ● | ● | ● | ● | 26 |
| ● | ● | ● | ● | 42 | ● | ● | ● | ● | 27 |
| ● | ● | ● | ● | 43 | ● | ● | ● | ● | 28 |
| ● | ● | ● | ● | 44 | ● | ● | ● | ● | 29 |
| ● | ● | ● | ● | 45 | ● | ● | ● | ● | 30 |
| ● | ● | ● | ● | 46 | ● | ● | ● | ● | 31 |
| ● | ● | ● | ● | 47 | ● | ● | ● | ● | 32 |
| ● | ● | ● | ● | 48 | ● | ● | ● | ● | 33 |
| ● | ● | ● | ● | 49 | ● | ● | ● | ● | 34 |
| ● | ● | ● | ● | 50 | ● | ● | ● | ● | 35 |

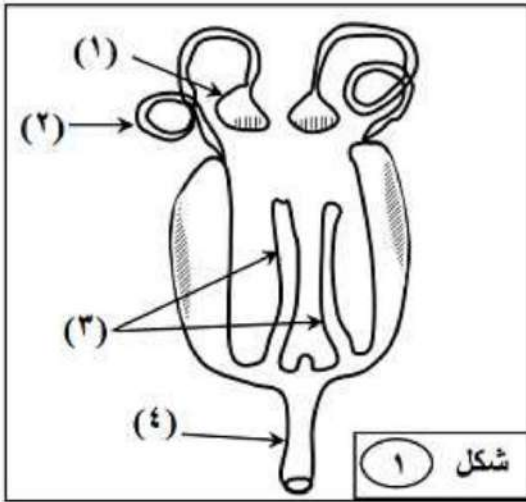
دعواتكم

احمد الحسني

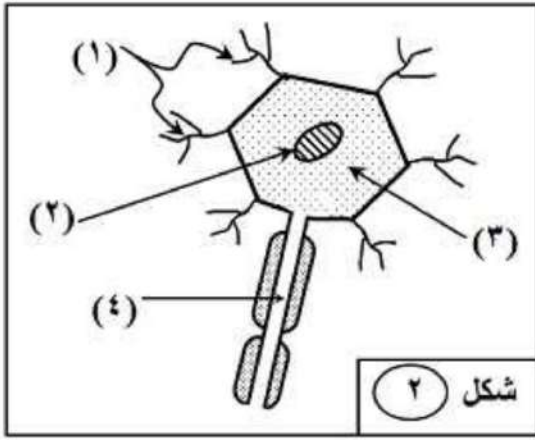
- 📍 T.me/Doctor_future1
- 📍 T.me/kabooltep
- 📍 T.me/Third_secondary17
- 📍 T.me/smartpeople11
- 📍 @Third_secondary_bot

| وزارة التربية والتعليم | | قطاع المناهج والتوجيه | | المادة | | الأحياء | | |
|--|-----|--|---|----------------|---|---------------|---|---------------|
| اختبار الشهادة الثانوية العامة (القسم العلمي) للعام الدراسي 2020-2021م | | | | | | | | |
| ظلل في ورقة الإجابة الدائرة التي تحتوي على الحرف (ص) للإجابة الصحيحة والحرف (خ) للإجابة الخطأ بحسب رقم الفقرة لكل مما يأتي: درجة لكل فقرة. | | | | | | | | |
| 1 | () | خيوط (البروتونيم) أخضر متفرع تنمو منه براعم مكونة الطور المشيجي الجديد في الفيوناريا . | | | | | | |
| 2 | () | يتم تحفيز البكرياس على إفراز عصارتها الهاضمة عن طريق هرمون السكريتين . | | | | | | |
| 3 | () | الجين وحدة وراثية لها موقع محدد على حمض DNA . | | | | | | |
| 4 | () | يُفرز هرمون الأوكسيتوسين من الفص الخلفي للغدة النخامية . | | | | | | |
| 5 | () | تتكاثر الأبواغ لاجنسياً في كبد الشخص المصاب بالمalaria . | | | | | | |
| 6 | () | سبب التحكم بحجم حدقة العين هو وجود الخيوط العضلية المكونة للقرنية . | | | | | | |
| 7 | () | سمك بطانة الرحم سبب رئيسي لقلع الأوعية الدموية بها . | | | | | | |
| 8 | () | يحدث العبور الوراثي للجينات أثناء الانقسام المتساوي . | | | | | | |
| 9 | () | الكروموسوم (X) في الإنسان مسئول عن تحديد الجنس . | | | | | | |
| 10 | () | نشعر بالجو الحار بسبب مستقبلات روفيني في الجلد . | | | | | | |
| 11 | () | سبب إنتاج الطاقة اللازمة لحركة الحيوان المنوي وجود الجسم القمي فيه . | | | | | | |
| 12 | () | يعمل الجهاز العصبي الجار سمبثاوي على زيادة ضربات القلب . | | | | | | |
| 13 | () | يعمل غلاف الميلين على تقليل سرعة السيال العصبي . | | | | | | |
| 14 | () | رمز الهرمون المحفز للخصية لإنتاج هرموناتها الجنسية (ICSH) . | | | | | | |
| 15 | () | يحدث التبرعم في الهيدرا قرب القاعدة بسبب انقسام الخلايا . | | | | | | |
| 16 | () | يقصد بالتقانة الحيوية تحويل المعارف العلمية إلى تطبيقات يستفيد منها الإنسان . | | | | | | |
| 17 | () | عامل رايزيس عبارة عن مولد التصاق . | | | | | | |
| 18 | () | الصفات المتأثرة بالجنس تحمل جيناتها على الكروموسومات الجنسية . | | | | | | |
| 19 | () | ثمرة البلح تتكون من أربع طبقات . | | | | | | |
| 20 | () | تنضج الثمار وتنساقط بسبب هرمونات الجبريلينات . | | | | | | |
| اختر الإجابة الصحيحة ثم ظلل في ورقة الإجابة الدائرة بحسب الاختيار ورقم الفقرة لكل مما يأتي:درجتان لكل فقرة | | | | | | | | |
| 21 | 1 | رباعي | 2 | أحادي | 3 | ثلاثي | 4 | ثنائي |
| العدد الكروموسومي للخلية البوغية الأنثوية الأم في النبات الزهري | | | | | | | | |
| 22 | 1 | 60 | 2 | 30 | 3 | 50 | 4 | 40 |
| إنتاج الجبن يتطلب تثبيت درجة حرارة الحليب عند درجة مئوية . | | | | | | | | |
| 23 | 1 | الأستروجين | 2 | الكورتيزول | 3 | الألدوستيرون | 4 | الأندروجين |
| الهرمون الذي له تأثير مضاد للإلتهابات | | | | | | | | |
| 24 | 1 | الإحليل | 2 | البروستات | 3 | الرعاء الناقل | 4 | البربخ |
| عضو يمثل المستودع الرئيسي للحيوانات المنوية | | | | | | | | |
| 25 | 1 | الثايمين | 2 | الجوانين | 3 | الأدينين | 4 | اليوراسيل |
| في شريط DNA المزدوج ترتبط القاعدة النيتروجينية السابتوسين بـ | | | | | | | | |
| 26 | 1 | جدار المعدة | 2 | البكرياس | 3 | اللفاقي | 4 | الاثني عشر |
| الكولمستوكينين يفرز من بعض خلايا | | | | | | | | |
| 27 | 1 | CUG | 2 | UGA | 3 | UGG | 4 | GAU |
| الشفرة الوراثية (CTA) في (DNA) الفعال يقابلها في (mRNA) المنسوخ | | | | | | | | |
| 28 | 1 | عضلة القلب | 2 | الجلد ومشتقاته | 3 | بطانة المثانة | 4 | بطانة الرحم |
| الطبقة الجنينية الخارجية ينشأ منها | | | | | | | | |
| 29 | 1 | الجبريلينات | 2 | الإيثيلين | 3 | الأوكسينات | 4 | السيثوكينينات |
| يسيطر على الانتحاء بالأرض | | | | | | | | |
| 30 | 1 | ٢٠+ | 2 | ٣٠+ | 3 | ٤٠+ | 4 | ٥٠+ |
| إذا وصل مؤثر إلى غشاء الليفة العصبية فإنه يرفع الجهد الداخلي إلى ملي/فولت . | | | | | | | | |
| 31 | 1 | العمى اللوني | 2 | وجود الشعر | 3 | شكل الأنف | 4 | لون العين |
| واحدة من الصفات التالية مرتبطة بالجنس | | | | | | | | |
| 32 | 1 | ذبابه الفاكهة | 2 | الصرصور | 3 | الفراشات | 4 | النحل |
| يحدد النمط الكروموسومي (ZW - ZZ) الجنس في | | | | | | | | |
| 33 | 1 | 5 | 2 | 20 | 3 | 15 | 4 | 10 |
| بعد إنتاج الزبدي يتم تخفيض درجة حرارة المنتج إلى درجة مئوية . | | | | | | | | |
| 34 | 1 | الدرقية | 2 | الجار درقية | 3 | القطرية | 4 | المشيمة |
| غدة صماء توجد على السطح الأمامي للقضية الهوائية أسفل الحنجرة | | | | | | | | |
| 35 | 1 | A | 2 | G | 3 | C | 4 | U |
| القاعدة النيتروجينية المختلفة في RNA عن DNA | | | | | | | | |

| وزارة التربية والتعليم | | قطاع المناهج والتوجيه | | المادة | | الأحياء | |
|--|-----------|-----------------------|-----------|--------|-------------|---------|-------------|
| اختبار الشهادة الثانوية العامة (القسم العلمي) للعام الدراسي 2020-2021م | | | | | | | |
| 1 | رباعي | 2 | ثنائي | 3 | ثلاثي | 4 | أحادي |
| العند الصبغي لنواة الأندوسبيرم الأولية يكون | | | | | | | |
| 1 | A | 2 | B | 3 | AB | 4 | O |
| الفصيلة الدموية التي لا تحتوي على مولدات التصاق | | | | | | | |
| 1 | البصلة | 2 | القلناس | 3 | الثوم | 4 | البطاطس |
| قاعدة أرضية منتفخة لساق هوائية | | | | | | | |
| 1 | 75 | 2 | 25 | 3 | 100 | 4 | 50 |
| إذا تزوج شاب من فتاة كلاهما من الفصيلة (A) هجين فاحتمال نسبة إنتاج نسل يحمل الفصيلة (O) | | | | | | | |
| نسبة الصفة المتنحية الناتجة من تزاوج فردين [Bb × bb] هي | | | | | | | |
| 1 | ٢٥ | 2 | ٥٠ | 3 | ٧٥ | 4 | ١٠٠ |
| يوجد أبسط قوس عصبي في | | | | | | | |
| 1 | الأميبيا | 2 | الهيديرا | 3 | دودة الأرض | 4 | البراميسيوم |
| تصنيع النواقل العصبية من وظيفة خلايا الغراء العصبي | | | | | | | |
| 1 | القمرية | 2 | شفاان | 3 | النجمية | 4 | الديقية |
| بسبب سيطرتها على معظم الأنشطة الحيوية تعتبر ملكة الغدد الصماء | | | | | | | |
| 1 | النخامية | 2 | المناسل | 3 | فوق الكلوية | 4 | اللغابية |
| التركيب الجيني للأنثى المصابة بعمى الألوان | | | | | | | |
| 1 | $X^B X^B$ | 2 | $X^b X^b$ | 3 | $X^B X^b$ | 4 | $X^b Y$ |
| يمكن الحصول على الريتينال في الجسم من فيتامين | | | | | | | |
| 1 | B | 2 | D | 3 | C | 4 | A |
| ظهور صفة من الأب ومن الأم بالتناوب في الفرد الهجين يرجع إلى السيادة | | | | | | | |
| 1 | التامة | 2 | المرتبطة | 3 | الناقصة | 4 | المشتركة |
| اختر الإجابة الصحيحة ثم ظلل في ورقة الإجابة الدائرة بحسب الاختيار ورقم الفقرة لكل مما يأتي: درجتان لكل فقرة. | | | | | | | |



| | | | | | | | |
|---|---|---|---|---|---|---|---|
| في الشكل رقم [1] : التركيب الذي ينتج الخلايا التناسلية يشار إليه بالرقم | | | | | | | |
| 1 | 1 | 2 | 3 | 3 | 4 | 4 | 4 |
| في الشكل رقم [1] : يشار إلى القناة القاذفة بالرقم | | | | | | | |
| 1 | 3 | 2 | 1 | 3 | 4 | 2 | 2 |
| اختر الإجابة الصحيحة ثم ظلل في ورقة الإجابة الدائرة بحسب الاختيار ورقم الفقرة لكل مما يأتي: درجتان لكل فقرة.. | | | | | | | |



في الشكل رقم [2] : التركيب الذي يستقبل السوائل العصبية يشار إليه بالرقم

49

| | | | | | | | |
|---|---|---|---|---|---|---|---|
| 1 | 4 | 2 | 3 | 3 | 2 | 4 | 1 |
|---|---|---|---|---|---|---|---|

في الشكل رقم [2] : يشار إلى المحور بالرقم

50

| | | | | | | | |
|---|---|---|---|---|---|---|---|
| 2 | 4 | 1 | 3 | 3 | 2 | 4 | 1 |
|---|---|---|---|---|---|---|---|

| الاجابة الصحيحة | ر.س |
|-----------------|-----|
| 2 | 41 |
| 3 | 42 |
| 1 | 43 |
| 2 | 44 |
| 4 | 45 |
| 4 | 46 |
| 1 | 47 |
| 3 | 48 |
| 4 | 49 |
| 1 | 50 |
| عدد الاسئلة | |
| 50 | |

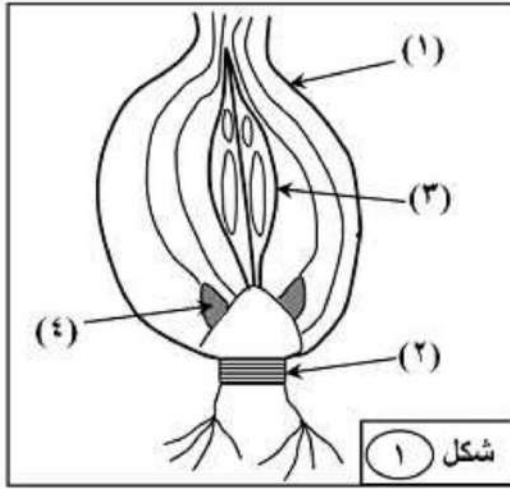
| الاجابة الصحيحة | ر.س |
|-----------------|-----|
| 4 | 21 |
| 4 | 22 |
| 2 | 23 |
| 4 | 24 |
| 2 | 25 |
| 4 | 26 |
| 4 | 27 |
| 2 | 28 |
| 3 | 29 |
| 2 | 30 |
| 1 | 31 |
| 3 | 32 |
| 1 | 33 |
| 1 | 34 |
| 4 | 35 |
| 3 | 36 |
| 4 | 37 |
| 2 | 38 |
| 2 | 39 |
| 2 | 40 |

| الاجابة الصحيحة | ر.س |
|-----------------|-----|
| 1 | 1 |
| 1 | 2 |
| 1 | 3 |
| 2 | 4 |
| 1 | 5 |
| 1 | 6 |
| 2 | 7 |
| 2 | 8 |
| 2 | 9 |
| 1 | 10 |
| 2 | 11 |
| 2 | 12 |
| 2 | 13 |
| 1 | 14 |
| 1 | 15 |
| 1 | 16 |
| 1 | 17 |
| 2 | 18 |
| 2 | 19 |
| 2 | 20 |

| وزارة التربية والتعليم | | اختبار الشهادة الثانوية العامة (القسم العلمي) للعام الدراسي 2020-2021م | |
|--|--|--|----------------|
| قطاع المناهج والتوجيه | | المادة | |
| | | الأحياء | |
| ظلل في ورقة الإجابة الدائرة التي تحتوي على الحرف (ص) للإجابة الصحيحة والحرف (خ) للإجابة الخطأ بحسب رقم الفقرة لكل مما يأتي: درجة لكل فقرة. | | | |
| 1 | () | حدث زوال استقطاب في نقطة ما لليفة العصبية يؤدي إلى فتح قنوات الصوديوم في تلك النقطة. | |
| 2 | () | إذا كانت الفصيلة الدموية لزوجين (A × A)؛ فإن الفصائل المستحيل ظهورها في الأبناء (B, AB). | |
| 3 | () | يتتركب الجهاز العصبي المركزي للإنسان من أربعة أجزاء رئيسية. | |
| 4 | () | العدد الصبغي للخلايا الأمية الموجودة في أكياس المتك (1n). | |
| 5 | () | النسبة العددية للانزعال للشكل المظهري للجيل الثاني في قانون مندل الأول (2 : 1). | |
| 6 | () | الانكماش المفاجئ للوامس الهيدرا عند تعرضها لمؤثر ناتج عن امتلاكها جهاز عصبي أولي. | |
| 7 | () | تسمى الغدة الكظرية بملكة غدد جسم الإنسان. | |
| 8 | () | يميز غشاء الأم العنكبوتية أنه نسيج سميك يبطن عظام الجمجمة من الداخل. | |
| 9 | () | تعتبر حبة القمح ثمرة بسبب اندماج غلاف الثمرة مع غلاف البذرة. | |
| 10 | () | من أمثلة النباتات التي تتكاثر خضرياً بالسوق الجارية النعناع. | |
| 11 | () | يطلق على الأغذية التي يتم تحسين إنتاجها بحذف وإضافة جين أو أكثر بالأغذية المعدلة وراثياً. | |
| 12 | () | () تتكون من فصين أيمن وأيسر يتصلان ببعضهما في الوسط (العبارة تصف الغدة الدرقية. | |
| 13 | () | عمى الألوان صفة وراثية مرتبطة بالجنس يحملها الذكر المصاب على الكروموسوم الجنسي (Y). | |
| 14 | () | يستخدم المزارعون طريقة التطعيم للمحافظة على الصفات المرغوبة في النباتات. | |
| 15 | () | تعتبر الفصيلة الدموية (AB) مستقبل عام لخلو بلازمتها من الأجسام المضادة (a, b). | |
| 16 | () | ظهور السكر في البول يدل على عجز الجسم عن الاستفادة من السكر في إنتاج الطاقة. | |
| 17 | () | عدد الروابط الهيدروجينية بين الأدينين والثايمين أربع روابط. | |
| 18 | () | حدث انقسام منصف للخلية المنوية الابتدائية ينتج خلايا تحتوي نصف العدد الأصلي من الكروموسومات. | |
| 19 | () | من أمثلة الغدد القوية ذات الإفراز الخارجي الغدة النخامية. | |
| 20 | () | عدد الخلايا المساعدة في الكيس الجنيني الناضج أربع خلايا. | |
| اختر الإجابة الصحيحة ثم ظلل في ورقة الإجابة الدائرة بحسب الاختيار ورقم الفقرة لكل مما يأتي: درجة لكل فقرة | | | |
| 21 | إذا وقع غشاء الخلية العصبية تحت مؤثر ما يرتفع فرق جهد الغشاء إلى | | |
| | 1 | 2 | 3 |
| | 70 - | 70 + | 30 + |
| | 4 | 3 | 30 - |
| 22 | 1 | 2 | 3 |
| | النتروسوموناس | الزوجليا | الاستربتوكوكاس |
| | 4 | 3 | 4 |
| | النيتروباكتريز | | |
| 23 | 1 | 2 | 3 |
| | الفراشة | الصرصور | الحمامة |
| | 4 | 3 | 4 |
| | السمك | | |
| 24 | 1 | 2 | 3 |
| | الأوكسين | الجبرلين | حامض الأبسيسك |
| | 4 | 3 | 4 |
| | السيتوكينين | | |
| 25 | 1 | 2 | 3 |
| | الأمية | ليدج | البينية |
| | 4 | 3 | 4 |
| | سرتولي | | |
| 26 | 1 | 2 | 3 |
| | القمرية | النجمية | الدبقية |
| | 4 | 3 | 4 |
| | شفان | | |
| 27 | 1 | 2 | 3 |
| | 1 : 3 : 1 | 2 : 2 | 1 : 2 |
| | 4 | 3 | 4 |
| | 1 : 1 | | |
| 28 | 1 | 2 | 3 |
| | الأول | الثالث | الثاني |
| | 4 | 3 | 4 |
| | الرابع | | |
| 29 | 1 | 2 | 3 |
| | 82 | 85 | 83 |
| | 4 | 3 | 4 |
| | 84 | | |
| 30 | 1 | 2 | 3 |
| | الثلاسيميا | الهيموفيليا | الانيميا |
| | 4 | 3 | 4 |
| | اللوكيميا | | |
| 31 | 1 | 2 | 3 |
| | 5 | 50 | 500 |
| | 4 | 3 | 4 |
| | 5000 | | |
| 32 | 1 | 2 | 3 |
| | RrTT | RRTT | RRTt |
| | 4 | 3 | 4 |
| | RrTt | | |
| 33 | 1 | 2 | 3 |
| | رباعي | ثنائي | أحادي |
| | 4 | 3 | 4 |
| | ثلاثي | | |
| 34 | 1 | 2 | 3 |
| | كوير | البريخ | الإحليل |
| | 4 | 3 | 4 |
| | البروستات | | |

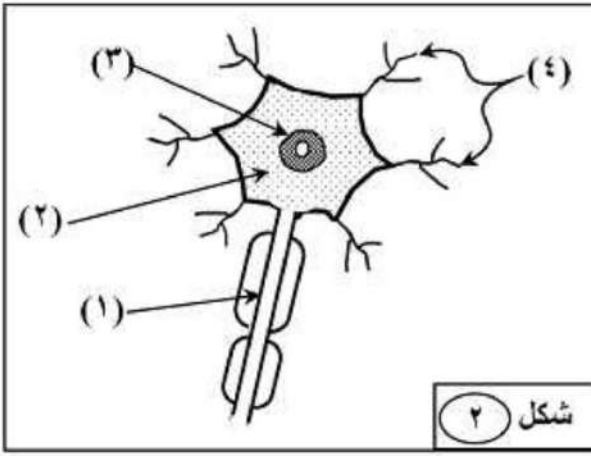
| وزارة التربية والتعليم | | | | | | اختبار الشهادة الثانوية العامة (القسم العلمي) للعام الدراسي 2020-2021م | | | | | |
|---|---|---|---------|---|---|--|---|---|---|---|---|
| المادة | | | الأحياء | | | قطاع المناهج والتوجيه | | | | | |
| الهرمون الذي يعمل على تحويل جلايكوجين الكبد إلى جلوكوز هو | | | | | | | | | | | |
| 1 | 2 | 3 | 4 | 1 | 2 | 3 | 4 | 1 | 2 | 3 | 4 |
| 1 | 2 | 3 | 4 | 1 | 2 | 3 | 4 | 1 | 2 | 3 | 4 |
| في الشهور الثلاثة الأولى للحمل عند المرأة تتكون | | | | | | | | | | | |
| 1 | 2 | 3 | 4 | 1 | 2 | 3 | 4 | 1 | 2 | 3 | 4 |
| عدد أكياس الدهليز في الأذن الواحدة للإنسان | | | | | | | | | | | |
| 1 | 2 | 3 | 4 | 1 | 2 | 3 | 4 | 1 | 2 | 3 | 4 |
| يرجع الدور في تنظيم نسبة الكالسيوم في الدم إلى إفرازات الغدة | | | | | | | | | | | |
| 1 | 2 | 3 | 4 | 1 | 2 | 3 | 4 | 1 | 2 | 3 | 4 |
| الفطر المسئول عن إنتاج إنزيم الكيموزين باستخدام هندسة الجينات هو | | | | | | | | | | | |
| 1 | 2 | 3 | 4 | 1 | 2 | 3 | 4 | 1 | 2 | 3 | 4 |
| هرمون يقلل من زمن تجلط الدم | | | | | | | | | | | |
| 1 | 2 | 3 | 4 | 1 | 2 | 3 | 4 | 1 | 2 | 3 | 4 |
| يفرز هرمون الإنتيروكربنين من بعض خلايا | | | | | | | | | | | |
| 1 | 2 | 3 | 4 | 1 | 2 | 3 | 4 | 1 | 2 | 3 | 4 |
| الشفرة الوراثية التي تدل على بدء بناء سلسلة الببتيد هي | | | | | | | | | | | |
| 1 | 2 | 3 | 4 | 1 | 2 | 3 | 4 | 1 | 2 | 3 | 4 |
| إذا كان التركيب الجيني لأحد الأبوين سائد هجين والآخر متنحي ؛ فإن النسبة المئوية للصفة المتنحية الناتجة في النسل | | | | | | | | | | | |
| 1 | 2 | 3 | 4 | 1 | 2 | 3 | 4 | 1 | 2 | 3 | 4 |
| القاعدة النيوتروجينية في DNA الفعال (T) يقابلها في mRNA المنسوخ | | | | | | | | | | | |
| 1 | 2 | 3 | 4 | 1 | 2 | 3 | 4 | 1 | 2 | 3 | 4 |
| عدد العوامل الوراثية التي تتحكم في توارث فصائل الدم | | | | | | | | | | | |
| 1 | 2 | 3 | 4 | 1 | 2 | 3 | 4 | 1 | 2 | 3 | 4 |
| العالم الذي أطلق اسم الجينات على العوامل الوراثية هو | | | | | | | | | | | |
| 1 | 2 | 3 | 4 | 1 | 2 | 3 | 4 | 1 | 2 | 3 | 4 |

اختر الإجابة الصحيحة ثم ظلل في ورقة الإجابة الدائرة بحسب الإختيار ورقم الفقرة لكل مما يأتي: درجتان لكل فقرة.



| | | | | | | | | | | | |
|---|---|---|---|---|---|---|---|---|---|---|---|
| في الشكل رقم [1] : البرعم الجانبي المسئول عن تكوين نبات جديد يشار إليه بالرقم | | | | | | | | | | | |
| 1 | 2 | 3 | 4 | 1 | 2 | 3 | 4 | 1 | 2 | 3 | 4 |
| في الشكل رقم [1] : البرعم الزهري يشار إليه بالرقم | | | | | | | | | | | |
| 1 | 2 | 3 | 4 | 1 | 2 | 3 | 4 | 1 | 2 | 3 | 4 |

اختر الإجابة الصحيحة ثم ظلل في ورقة الإجابة الدائرة بحسب الإختيار ورقم الفقرة لكل مما يأتي: درجتان لكل فقرة.



- T.me/Doctor_future1
- T.me/kabooltep
- T.me/Third_secondary17
- @Third_secondary_bot

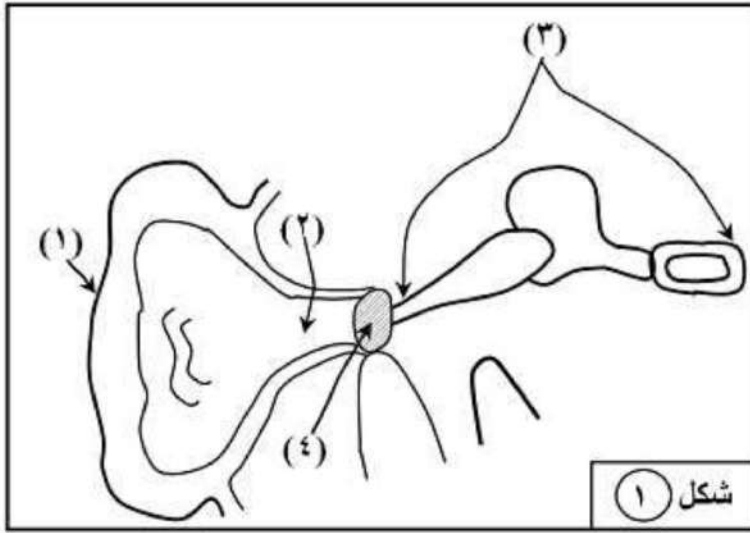
| | | | | | | | |
|--|---|---|---|---|---|---|----|
| في الشكل رقم [2] : الجزء الذي يحوي عضيات مثل الميتوكوندريا يشار إليه بالرقم | | | | | | | 49 |
| 2 | 4 | 3 | 3 | 1 | 2 | 4 | 1 |
| في الشكل [2] : التركيب المسئول عن استقبال السيالات العصبية وتوصيلها إلى جسم الخلية يشار إليها بالرقم | | | | | | | 50 |
| 2 | 4 | 1 | 3 | 3 | 2 | 4 | 1 |

| الاجابة الصحيحة | ر.س | الاجابة الصحيحة | ر.س | الاجابة الصحيحة | ر.س |
|-----------------|-------------|-----------------|-----|-----------------|-----|
| 3 | 41 | 3 | 21 | 1 | 1 |
| 2 | 42 | 3 | 22 | 1 | 2 |
| 3 | 43 | 2 | 23 | 2 | 3 |
| 4 | 44 | 3 | 24 | 2 | 4 |
| 4 | 45 | 4 | 25 | 2 | 5 |
| 2 | 46 | 1 | 26 | 1 | 6 |
| 4 | 47 | 3 | 27 | 2 | 7 |
| 2 | 48 | 2 | 28 | 2 | 8 |
| 4 | 49 | 2 | 29 | 1 | 9 |
| 1 | 50 | 2 | 30 | 2 | 10 |
| | عدد الاسئلة | 1 | 31 | 1 | 11 |
| | 50 | 1 | 32 | 1 | 12 |
| | | 2 | 33 | 2 | 13 |
| | | 3 | 34 | 1 | 14 |
| | | 1 | 35 | 1 | 15 |
| | | 4 | 36 | 1 | 16 |
| | | 3 | 37 | 2 | 17 |
| | | 1 | 38 | 1 | 18 |
| | | 2 | 39 | 2 | 19 |
| | | 4 | 40 | 2 | 20 |

| وزارة التربية والتعليم | | اختبار الشهادة الثانوية العامة (القسم العلمي) للعام الدراسي 2020-2021م | |
|---|---------------------|--|--------------------|
| فطاح المناهج والتوجيه | | المادة | |
| الأحياء | | | |
| ظل في ورقة الإجابة الدائرة التي تحتوي على الحرف (ص) للإجابة الصحيحة والحرف (خ) للإجابة الخطأ بحسب رقم الفقرة لكل مما يأتي: درجة لكل فقرة. | | | |
| 1 | () | فصيلة الدم (A) تحتوي البلازما على الأجسام المضادة (a) . | |
| 2 | () | يحتوي الجهاز العصبي في الهيدرا على عقدة دماغية مزدوجة فوق بلعومية . | |
| 3 | () | يحدث تبادل الأجيال في دورة حياة بلازموديوم الملاريا . | |
| 4 | () | عند ما تلدغ البعوضة إنسان سليم تتكاثر الأبواغ في كبده لا جنسياً . | |
| 5 | () | هرمون الكولستوستوكينين يحفز البنكرياس على إفراز عصارتها الهاضمة . | |
| 6 | () | التطعيم بالبرعم يتم بوضع برعم في شق على شكل حرف (T) وربطه بإحكام . | |
| 7 | () | تستند الهندسة الوراثية على علم الحياة الجزيئي . | |
| 8 | () | التركيب الجيني للقران الصفراء التي تعيش YY . | |
| 9 | () | فصيلة الدم (A) تسود سيادة مشتركة مع فصيلة الدم (O) . | |
| 10 | () | يستخدم التعقيل في تكاثر نبات العنب . | |
| 11 | () | يستفاد من بعض الأوكسينات في إبادة الأعشاب الضارة . | |
| 12 | () | يعمل هرمون الأستروجين على إظهار صفات البلوغ عند الفتى . | |
| 13 | () | ينقل الدم من شخص فصيلته (A ⁻) إلى آخر فصيلته (A ⁺) مرة واحدة فقط . | |
| 14 | () | تتحكم المراكز الفصية للنصف الأيمن من الدماغ بالجانب الأيسر من الجسم . | |
| 15 | () | عند مص الطفل لثدي أمه يفرز هرمون الأوكسيتوسين . | |
| 16 | () | يتم تذوق الطعام الحلو بشكل أكبر في مقدمة اللسان . | |
| 17 | () | العالم اوزوالد ومساعدوه التقطوا أول صورة بالأشعة السينية لحمض DNA . | |
| 18 | () | ينشأ الجهاز العضلي من الطبقة الجنينية الوسطى . | |
| 19 | () | ينظم المخيخ الحركات اللاإرادية في الجسم . | |
| 20 | () | يطلق على الأعضاء المؤنثة في نبات الفينورنيا بالانثريدات . | |
| اختر الإجابة الصحيحة ثم ظل في ورقة الإجابة الدائرة بحسب الإختيار ورقم الفقرة لكل مما يأتي:درجتان لكل فقرة | | | |
| 21 | 1 | 2 | 3 |
| | الغذاء | المنظفات | الدواء |
| | 4 | 4 | 4 |
| | الوقود | | |
| تستخدم هندسة الجينات في إنتاج الاستربتومايسين ضمن انتاج | | | |
| 22 | 1 | 2 | 3 |
| | الانشطار | التبرعم | التجرثم |
| | 4 | 4 | 4 |
| | القطع | | |
| تكاثر الهيدرا لا جنسياً عن طريق | | | |
| 23 | 1 | 2 | 3 |
| | 1 : 3 | 1 : 2 : 1 | 1 : 1 |
| | 4 | 4 | 4 |
| | 3 : 1 | | |
| تكون النسبة العددية في الارتباط التام الناتج من تزاوج ذكر ذبابة الفاكهة (AB) (ab) مع أنثى (ab) (ab) | | | |
| 24 | 1 | 2 | 3 |
| | 4 | 3 | 2 |
| | 4 | 3 | 2 |
| | 1 | | |
| ترتبط القاعدة النيتروجينية (A) مع (T) في حمض DNA بـ روابط هيدروجينية . | | | |
| 25 | 1 | 2 | 3 |
| | ٧٠+ | ٣٠+ | ٣٠- |
| | 4 | 4 | 4 |
| | ٧٠- | | |
| عند تأثر الخلايا العصبية بمؤثر خارجي فإن جهد الفعل فيها يساوي ميلي/فوت . | | | |
| 26 | 1 | 2 | 3 |
| | الحوصلتان المنويتان | غدتا كوبر | الوعاء الناقل |
| | 4 | 4 | 4 |
| | غدة البروستات | | |
| يفرز سائل قاعدي يعادل حموضة المهبل والسائل المنوي من | | | |
| 27 | 1 | 2 | 3 |
| | XX - XY | ZW - ZZ | XX - XO |
| | 4 | 4 | 4 |
| | 2n - n | | |
| النمط الكروموسومي لتحديد الجنس في العصفير هو | | | |
| 28 | 1 | 2 | 3 |
| | حامض الأبيسيك | الايثيلين | الجبريلين |
| | 4 | 4 | 4 |
| | السيوتوكينين | | |
| هرمون ينظم نمو الجسم وبناء البروتين | | | |
| 29 | 1 | 2 | 3 |
| | STH | FSH | TSH |
| | 4 | 4 | 4 |
| | MSH | | |
| يعمل الجهاز جار السمبثاوي على | | | |
| 30 | 1 | 2 | 3 |
| | زيادة ضغط الدم | توسيع حدقة العين | تثبيط إفراز اللعاب |
| | 4 | 4 | 4 |
| | تقليل ضربات القلب | | |
| تزوج رجل فصيلته (O) من امرأة فصيلتها (B) نقي وبالتالي جميع أبنائهما يحملون الصفة | | | |
| 31 | 1 | 2 | 3 |
| | A | O | AB |
| | 4 | 4 | 4 |
| | B | | |
| تتكاثر البطاطس عن طريق | | | |
| 32 | 1 | 2 | 3 |
| | الكورمات | الفسائل | الريزومات |
| | 4 | 4 | 4 |
| | الدرنات | | |
| في صناعة الجبن يتم تثبيث درجة حرارة الحليب عند درجة مئوية . | | | |
| 33 | 1 | 2 | 3 |
| | 5 | 40 | 70 |
| | 4 | 4 | 4 |
| | 46 | | |
| في حمض DNA ترتبط القاعدة النيتروجينية (G) مع (C) بـ روابط هيدروجينية . | | | |
| 34 | 1 | 2 | 3 |
| | 4 | 2 | 3 |
| | 4 | 4 | 4 |
| | 3 | | |

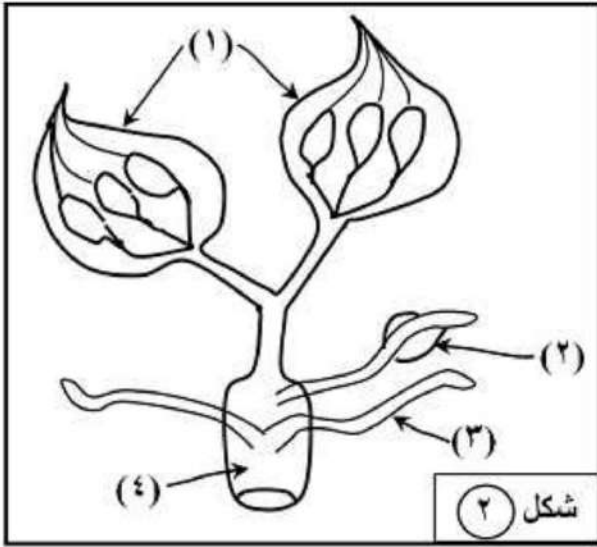
| وزارة التربية والتعليم | | قطاع المناهج والتوجيه | | المادة | | الأحياء | |
|--|---|-----------------------|---|----------------------------------|---|----------------------------------|---|
| اختبار الشهادة الثانوية العامة (القسم العلمي) للعام الدراسي 2020-2021م | | | | | | | |
| التركيب الجيني لبذور نبات البازلاء مستديرة خضراء هو | | | | | | | |
| rrYy | 4 | Rryy | 3 | RrYy | 2 | rryy | 1 |
| عند الضغط بالأصبع للكتابة بالقلم تتأثر مستقبلات | | | | | | | |
| نهايات روفيني | 4 | حويصلات باسيني | 3 | حويصلات ميسنر | 2 | نهايات كراوس | 1 |
| طفل فصيلة دمه (AB ⁻) ؛ فإن تركيبه الجيني هو | | | | | | | |
| I ^A I ^B dd | 4 | iidd | 3 | I ^A I ^B Dd | 2 | I ^A I ^B DD | 1 |
| النسبة المئوية للإناث المصابة بمعنى الألوان الناتج من تزاوج X ^N X ⁿ مع X ^N y مع X ^N X ⁿ | | | | | | | |
| صفر | 4 | ٢٥ | 3 | ٥٠ | 2 | ١٠٠ | 1 |
| نبات ينتمي إلى البذور اللابندوسبيرمية هو | | | | | | | |
| الفاصوليا | 4 | القمح | 3 | الشعير | 2 | الذرة | 1 |
| يعمل هرمون الأنسولين على | | | | | | | |
| رفع سكر الدم | 4 | أكسدة الجلوكوز | 3 | تحويل الجليكوجين إلى جلوكوز | 2 | تنشيط بناء البروتين | 1 |
| غشاء جنيني له علاقة بالإخراج بين الأم والجنين | | | | | | | |
| الممبار | 4 | الكوريون | 3 | الأميون | 2 | كيس المح | 1 |
| القاعدة النيتروجينية المميزة لحمض DNA عن حمض RNA هي | | | | | | | |
| الجوانين | 4 | الثايمين | 3 | السايتوسين | 2 | الأدينين | 1 |
| تزوج رجل فصيلته (A) نقي من امرأة فصيلتها (B) نقي فإن جميع الأبناء يحملون الفصيلة | | | | | | | |
| AB | 4 | A | 3 | O | 2 | B | 1 |
| هرمون ينتمي إلى المواد الدهنية المشتقة من الكولستيرول | | | | | | | |
| البرولاكتين | 4 | الكورتيزول | 3 | الأكستوسين | 2 | الأنسولين | 1 |
| هرمون | | | | | | | |
| الثيروكسين | 4 | الفازوبرسين | 3 | الألدوستيرون | 2 | الباراثورمون | 1 |
| الخلايا التي تتحول إلى أنواع أخرى من خلايا الغراء العصبي تسمى | | | | | | | |
| الحبل الشوكي | 4 | بطينات المخ | 3 | الدبقيات الصغيرة | 2 | الدبقية قليلة التشجر | 1 |

اختر الإجابة الصحيحة ثم ظلل في ورقة الإجابة الدائرة بحسب الإختيار ورقم الفقرة لكل مما يأتي: درجتان لكل فقرة.



| | | | | | | | |
|---|---|--------|---|--------|---|---------|---|
| في الشكل [1] : تقع الأذن الوسطى على الرقم | | | | | | | |
| 1 | 4 | 3 | 3 | 4 | 2 | 2 | 1 |
| في الشكل رقم [1] : يشير الرقم (4) إلى | | | | | | | |
| السندان | 4 | الطبلة | 3 | الركاب | 2 | المطرقة | 1 |

اختر الإجابة الصحيحة ثم ظلل في ورقة الإجابة الدائرة بحسب الإختيار ورقم الفقرة لكل مما يأتي: درجتان لكل فقرة.



- [T.me/Doctor_future1](https://t.me/Doctor_future1)
- [T.me/kabooltep](https://t.me/kabooltep)
- [@Third_secondary_bot](https://t.me/Third_secondary17)

في الشكل [2] : يتم انتاج الخلايا التناسلية في التركيب رقم

| | | | | | | | | |
|---|---|---|---|---|---|---|---|----|
| 1 | 4 | 2 | 3 | 3 | 2 | 4 | 1 | 49 |
|---|---|---|---|---|---|---|---|----|

في الشكل [2] : يشار إلى الكيس المنوي بالرقم

| | | | | | | | | |
|---|---|---|---|---|---|---|---|----|
| 4 | 4 | 2 | 3 | 3 | 2 | 1 | 1 | 50 |
|---|---|---|---|---|---|---|---|----|

- ✉ [T.me/Doctor_future1](https://t.me/Doctor_future1) ✉ [T.me/kabooltep](https://t.me/kabooltep)
- ✉ [@Third_secondary_bot](https://t.me/Third_secondary17)

| الاجابة الصحيحة | ر.س |
|-----------------|-----|
| 3 | 41 |
| 3 | 42 |
| 4 | 43 |
| 3 | 44 |
| 1 | 45 |
| 2 | 46 |
| 3 | 47 |
| 3 | 48 |
| 4 | 49 |
| 3 | 50 |
| عدد الاسئلة | 50 |

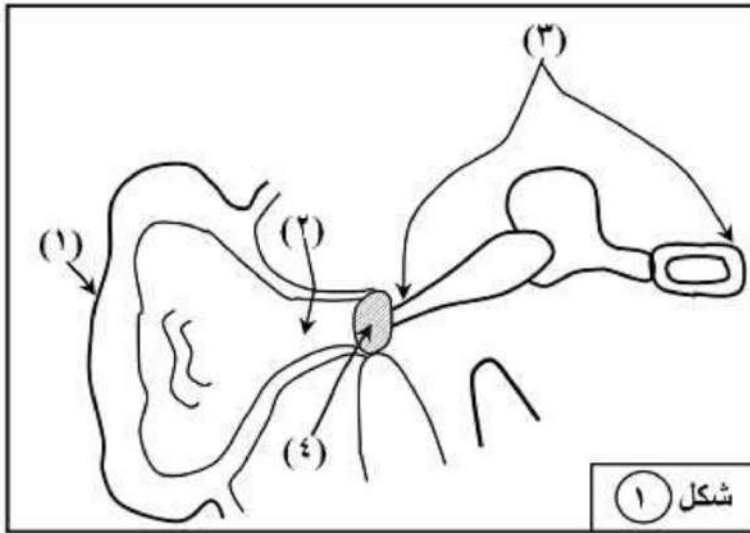
| الاجابة الصحيحة | ر.س |
|-----------------|-----|
| 3 | 21 |
| 2 | 22 |
| 3 | 23 |
| 3 | 24 |
| 2 | 25 |
| 4 | 26 |
| 2 | 27 |
| 4 | 28 |
| 1 | 29 |
| 4 | 30 |
| 4 | 31 |
| 4 | 32 |
| 2 | 33 |
| 4 | 34 |
| 3 | 35 |
| 3 | 36 |
| 4 | 37 |
| 4 | 38 |
| 4 | 39 |
| 3 | 40 |

| الاجابة الصحيحة | ر.س |
|-----------------|-----|
| 2 | 1 |
| 2 | 2 |
| 1 | 3 |
| 1 | 4 |
| 2 | 5 |
| 1 | 6 |
| 1 | 7 |
| 2 | 8 |
| 2 | 9 |
| 1 | 10 |
| 1 | 11 |
| 2 | 12 |
| 2 | 13 |
| 1 | 14 |
| 1 | 15 |
| 1 | 16 |
| 2 | 17 |
| 1 | 18 |
| 2 | 19 |
| 2 | 20 |

| وزارة التربية والتعليم | | اختبار الشهادة الثانوية العامة (القسم العلمي) للعام الدراسي 2020-2021م | | | | | | |
|--|-----|--|---|----------------------------------|---|---------------|---|----------------------------------|
| قطاع المناهج والتوجيه | | المادة | | | | | | |
| الأحياء | | | | | | | | |
| ظلل في ورقة الإجابة الدائرة التي تحتوي على الحرف (ص) للإجابة الصحيحة والحرف (خ) للإجابة الخطأ بحسب رقم الفقرة لكل مما يأتي: درجة لكل فقرة. | | | | | | | | |
| 1 | () | ينقل الدم من شخص فصيلته (A ⁻) إلى آخر فصيلته (A ⁺) مرة واحدة فقط . | | | | | | |
| 2 | () | ينظم المخيخ الحركات اللاإرادية في الجسم . | | | | | | |
| 3 | () | التركيب الجيني للقران الصفراء التي تعيش YY . | | | | | | |
| 4 | () | فصيلة الدم (A) تسود سيادة مشتركة مع فصيلة الدم (O) . | | | | | | |
| 5 | () | تتحكم المراكز الفصية للنصف الأيمن من الدماغ بالجانب الأيسر من الجسم . | | | | | | |
| 6 | () | يستخدم التعقيل في تكاثر نبات العنب . | | | | | | |
| 7 | () | فصيلة الدم (A) تحتوي البلازما على الأجسام المضادة (a) . | | | | | | |
| 8 | () | يتم تذوق الطعام الحلو بشكل أكبر في مقدمة اللسان . | | | | | | |
| 9 | () | يستفاد من بعض الأوكسينات في إنبات الأعشاب الضارة . | | | | | | |
| 10 | () | هرمون الكولمستوكينين يحفز البنكرياس على إفراز عصاراتها الهاضمة . | | | | | | |
| 11 | () | التطعيم بالبرعم يتم بوضع برعم في شق على شكل حرف (T) وربطه بإحكام . | | | | | | |
| 12 | () | تستند الهندسة الوراثية على علم الحياة الجزيئي . | | | | | | |
| 13 | () | يحدث تبادل الأجيال في دورة حياة بلازموديوم الملاريا . | | | | | | |
| 14 | () | عند ما تلدغ البعوضة إنسان سليم تتكاثر الأبواغ في كبده لا جنسياً . | | | | | | |
| 15 | () | يحتوي الجهاز العصبي في الهيدرا على عقدة دماغية مزدوجة فوق بلعومية . | | | | | | |
| 16 | () | العالم أوزوالد ومساعدوه التقطوا أول صورة بالأشعة السينية لحمض DNA . | | | | | | |
| 17 | () | يطلق على الأعضاء المؤنثة في نبات الفينوناريا بالانثريدات . | | | | | | |
| 18 | () | ينشأ الجهاز العضلي من الطبقة الجنينية الوسطى . | | | | | | |
| 19 | () | عند مص الطفل لثدي أمه يفرز هرمون الأوكسيتوسين . | | | | | | |
| 20 | () | يعمل هرمون الأستروجين على إظهار صفات البلوغ عند الفتى . | | | | | | |
| اختر الإجابة الصحيحة ثم ظلل في ورقة الإجابة الدائرة بحسب الاختيار ورقم الفقرة لكل مما يأتي: درجتان لكل فقرة | | | | | | | | |
| 21 | 1 | الحوصلتان المنويتان | 2 | غدتا كوبر | 3 | الوعاء الناقل | 4 | غدة البروستات |
| يفرز سائل قاعدي يعادل حموضة المهبل والسائل المنوي من | | | | | | | | |
| 22 | 1 | 5 | 2 | 40 | 3 | 70 | 4 | 46 |
| في صناعة الجبن يتم تثبيت درجة حرارة الحليب عند درجة مئوية . | | | | | | | | |
| 23 | 1 | الانشطار | 2 | التبرعم | 3 | التجرثم | 4 | القطع |
| تكاثر الهيدرا لاجنسياً عن طريق | | | | | | | | |
| 24 | 1 | STH | 2 | FSH | 3 | TSH | 4 | MSH |
| هرمون ينظم نمو الجسم وبناء البروتين | | | | | | | | |
| 25 | 1 | كيس المح | 2 | الأميون | 3 | الكوريون | 4 | الممبار |
| عشاء جنيني له علاقة بالإخراج بين الأم والجنين | | | | | | | | |
| 26 | 1 | ١٠٠ | 2 | ٥٠ | 3 | ٢٥ | 4 | صفر |
| النسبة المنوية للإناث المصابة بعمر الألوان الناتج من تزاوج X ^{Ny} مع X ^{NX} | | | | | | | | |
| 27 | 1 | I ^A B ^B DD | 2 | I ^A B ^D Dd | 3 | iidd | 4 | I ^A I ^B dd |
| طفل فصيلة دمه (AB ⁻) ؛ فإن تركيبه الجيني هو | | | | | | | | |
| 28 | 1 | ٧٠+ | 2 | ٣٠+ | 3 | ٣٠- | 4 | ٧٠- |
| عند تأثر الخلايا العصبية بمؤثر خارجي فإن جهد الفعل فيها يساوي ميلي/فوت . | | | | | | | | |
| 29 | 1 | ١ : ٣ | 2 | ١ : ٢ : ١ | 3 | ١ : ١ | 4 | ٣ : ١ |
| تكون النسبة العددية في الارتباط التام الناتج من تزاوج ذكر ذبابة الفاكهة (AB) (ab) مع أنثى (ab) (ab) | | | | | | | | |
| 30 | 1 | 4 | 2 | 3 | 3 | 2 | 4 | 1 |
| ترتبط القاعدة النيتروجينية (A) مع (T) في حمض DNA بـ روابط هيدروجينية . | | | | | | | | |
| 31 | 1 | الغذاء | 2 | المنظفات | 3 | الدواء | 4 | الوقود |
| تستخدم هندسة الجينات في إنتاج الاستربتومايسين ضمن انتاج | | | | | | | | |
| 32 | 1 | الكورمات | 2 | الفسائل | 3 | الريزومات | 4 | الدرنات |
| تتكاثر البطاطس عن طريق | | | | | | | | |
| 33 | 1 | الذرة | 2 | الشعير | 3 | القمح | 4 | الفاصوليا |
| نبات ينتمي إلى البذور اللاإندوسبيرمية هو | | | | | | | | |

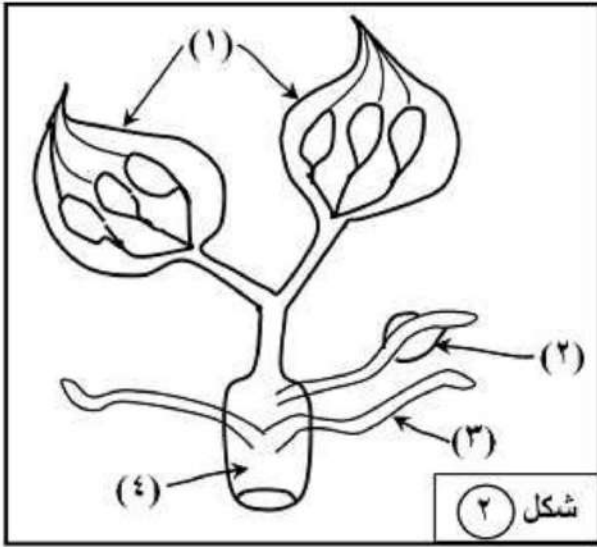
| وزارة التربية والتعليم | | | | | اختبار الشهادة الثانوية العامة (القسم العلمي) للعام الدراسي 2020-2021م | | | | |
|--|----------------------|--------|-----------------------------|---|--|---|-------------------|----|--|
| قطاع المناهج والتوجيه | | المادة | | | الأحياء | | | | |
| هرمون ينتمي إلى المواد الدهنية المشتقة من الكوليستيرول | | | | | | | | | |
| 1 | الأنسولين | 2 | الأكستوسين | 3 | الكورتيزول | 4 | البرولاكتين | 34 | |
| هرمون يعمل على تنظيم نسبة الكالسيوم في الدم . | | | | | | | | | |
| 1 | الباراثورمون | 2 | الألدوستيرون | 3 | الفازوبرسين | 4 | الثيروكسين | 35 | |
| يعمل الجهاز جار السمبثاوي على | | | | | | | | | |
| 1 | زيادة ضغط الدم | 2 | توسيع حدقة العين | 3 | تنشيط افراز اللعاب | 4 | تقليل ضربات القلب | 36 | |
| هرمون يؤخر شيخوخة النبات | | | | | | | | | |
| 1 | حامض الابسيسك | 2 | الايثيلين | 3 | الجبرلين | 4 | السيتوكينين | 37 | |
| التركيب الجيني لبذور نبات البازلاء مستديرة خضراء هو | | | | | | | | | |
| 1 | rryy | 2 | RrYy | 3 | Rryy | 4 | rrYy | 38 | |
| تزوج رجل فصيلته (O) من امرأة فصيلتها (B) نقي وبالتالي جميع أبنائهما يحملون الصفة | | | | | | | | | |
| 1 | A | 2 | O | 3 | AB | 4 | B | 39 | |
| تزوج رجل فصيلته (A) نقي من امرأة فصيلتها (B) نقي فإن جميع الأبناء يحملون الفصيلة | | | | | | | | | |
| 1 | B | 2 | O | 3 | A | 4 | AB | 40 | |
| الخلايا التي تتحول إلى أنواع أخرى من خلايا الغراء العصبي تسمى | | | | | | | | | |
| 1 | الدبقية قليلة التشجر | 2 | الدبقيات الصغيرة | 3 | بطينات المخ | 4 | الحبل الشوكي | 41 | |
| القاعدة النيتروجينية المميزة لحمض DNA عن حمض RNA هي | | | | | | | | | |
| 1 | الأدينين | 2 | السايتوسين | 3 | الثايمين | 4 | الجوانين | 42 | |
| عند الضغط بالأصبع للكتابة بالقلم تتأثر مستقبلات | | | | | | | | | |
| 1 | نهايات كراوس | 2 | حوصلات ميسنر | 3 | حوصلات باسيني | 4 | نهايات روفيني | 43 | |
| يعمل هرمون الأنسولين على | | | | | | | | | |
| 1 | تنشيط بناء البروتين | 2 | تحويل الجلوكوجين إلى جلوكوز | 3 | أكسدة الجلوكوز | 4 | رفع سكر الدم | 44 | |
| النمط الكروموسومي لتحديد الجنس في العصفير هو | | | | | | | | | |
| 1 | XX - XY | 2 | ZW - ZZ | 3 | XX - XO | 4 | 2n - n | 45 | |
| في حمض DNA ترتبط القاعدة النيتروجينية (G) مع (C) بـ روابط هيدروجينية . | | | | | | | | | |
| 1 | 4 | 2 | 2 | 3 | 1 | 4 | 3 | 46 | |

اختر الإجابة الصحيحة ثم ظلل في ورقة الإجابة الدائرة بحسب الاختيار ورقم الفقرة لكل مما يأتي: درجتان لكل فقرة.



| | | | | | | | | | |
|---|---------|---|--------|---|--------|---|---------|----|--|
| في الشكل رقم [1] : يشير الرقم (4) إلى | | | | | | | | | |
| 1 | المطرقة | 2 | الركاب | 3 | الطبلة | 4 | السندان | 47 | |
| في الشكل [1] : تقع الأذن الوسطى على الرقم | | | | | | | | | |
| 1 | 2 | 2 | 4 | 3 | 3 | 4 | 1 | 48 | |

اختر الإجابة الصحيحة ثم ظلل في ورقة الإجابة الدائرة بحسب الاختيار ورقم الفقرة لكل مما يأتي: درجتان لكل فقرة.



- T.me/Doctor_future1
- T.me/kabooltep
- T.me/Third_secondary17
- @Third_secondary_bot

في الشكل [2] : يتم انتاج الخلايا التناسلية في التركيب رقم

| | | | | | | | | |
|---|---|---|---|---|---|---|---|----|
| 1 | 4 | 2 | 3 | 3 | 2 | 4 | 1 | 49 |
|---|---|---|---|---|---|---|---|----|

في الشكل [2] : يشار إلى الكيس المنوي بالرقم

| | | | | | | | | |
|---|---|---|---|---|---|---|---|----|
| 4 | 4 | 2 | 3 | 3 | 2 | 1 | 1 | 50 |
|---|---|---|---|---|---|---|---|----|

| الاجابة الصحيحة | رسم |
|-----------------|-----|
| 2 | 41 |
| 3 | 42 |
| 3 | 43 |
| 3 | 44 |
| 2 | 45 |
| 4 | 46 |
| 3 | 47 |
| 3 | 48 |
| 4 | 49 |
| 3 | 50 |
| عدد الاسئلة | 50 |

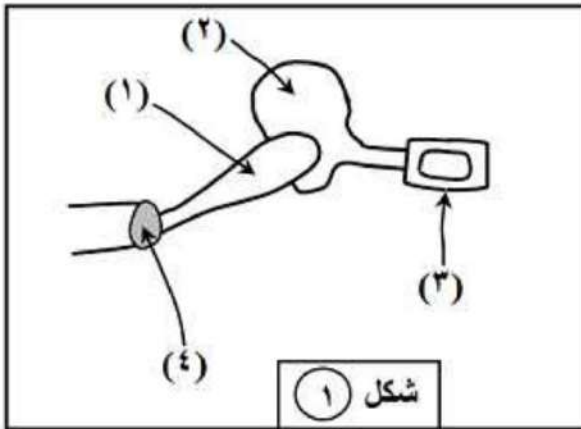
| الاجابة الصحيحة | رسم |
|-----------------|-----|
| 4 | 21 |
| 2 | 22 |
| 2 | 23 |
| 1 | 24 |
| 3 | 25 |
| 4 | 26 |
| 4 | 27 |
| 2 | 28 |
| 3 | 29 |
| 3 | 30 |
| 3 | 31 |
| 4 | 32 |
| 4 | 33 |
| 3 | 34 |
| 1 | 35 |
| 4 | 36 |
| 4 | 37 |
| 3 | 38 |
| 4 | 39 |
| 4 | 40 |

| الاجابة الصحيحة | رسم |
|-----------------|-----|
| 2 | 1 |
| 2 | 2 |
| 2 | 3 |
| 2 | 4 |
| 1 | 5 |
| 1 | 6 |
| 2 | 7 |
| 1 | 8 |
| 1 | 9 |
| 2 | 10 |
| 1 | 11 |
| 1 | 12 |
| 1 | 13 |
| 1 | 14 |
| 2 | 15 |
| 2 | 16 |
| 2 | 17 |
| 1 | 18 |
| 1 | 19 |
| 2 | 20 |

| وزارة التربية والتعليم | | اختبار الشهادة الثانوية العامة (القسم العلمي) للعام الدراسي 2020-2021م | |
|--|---|--|---------------------|
| قطاع المناهج والتوجيه | | المادة | |
| الأحياء | | | |
| ظلل في ورقة الإجابة الدائرة التي تحتوي على الحرف (ص) للإجابة الصحيحة والحرف (خ) للإجابة الخطأ بحسب رقم الفقرة لكل مما يأتي: درجة لكل فقرة. | | | |
| 1 | () | للتفريق بين الصفة السائدة النقية والصفة السائدة الهجينة يستخدم التلقيح الاختباري . | |
| 2 | () | مؤسس علم الوراثة الحديثة هو العالم (بوني) . | |
| 3 | () | تعمل الخلايا النجمية على تصنيع النواقل العصبية . | |
| 4 | () | يجوز نقل الدم من شخص له مولدات الصاق (B) إلى شخص يحمل الاجسام المضادة (b) . | |
| 5 | () | لحدوث التكاثر اللاجنسي لابد من وجود أمشاج مذكرة وأمشاج مؤنثة . | |
| 6 | () | (العالمان (أوزوالد افري) و(ماك كارتني) هما من اكتشفا التركيب البنائي للحمض النووي DNA . | |
| 7 | () | اعتماد النبات في حركته على اتجاه المثبر يسمى انتحاء حر . | |
| 8 | () | جين الصلع يكون متنحياً في حالة الذكور وسائداً في حالة الإناث . | |
| 9 | () | يبطن الجمجمة من الداخل نسيج رقيق يسمى غشاء الأم الجافية . | |
| 10 | () | تعتبر الخلايا المخروطية في العين المستقبل الحسي للألوان . | |
| 11 | () | (الحوصلة - الإباضة - الجسم الأصفر) الترتيب الصحيح لدورة المبيض . | |
| 12 | () | الهندسة الوراثية هي تحويل المعارف العلمية لعلم الأحياء إلى تطبيقات عملية يستفيد منها الإنسان . | |
| 13 | () | يمكن مشاهدة غشاء الكوريون عند الجنين الذي عمره ثلاثة أشهر . | |
| 14 | () | نقص مستقبلات هرمون الأنسولين على أسطح أغشية الخلايا أحد مسببات مرض السكر . | |
| 15 | () | إنتاج أفراد جديدة من بويضات غير مخصبة يعرف بالتكاثر العذري . | |
| 16 | () | الغدد هي عبارة عن مجموعة من الخلايا الطلائية المتحورة للقيام بوظيفة افرازية . | |
| 17 | () | استجابة دودة الأرض للمؤثرات دليل على الرقي والتعقد في جهازها العصبي . | |
| 18 | () | الأرشيجونة هي عضو التذكير في نبات الفيوناريا . | |
| 19 | () | الزهرة أحادية الجنس هي التي تحتوي على أعضاء التذكير والتأنيث معاً . | |
| 20 | () | إذا زادت نسبة هرمون البروجسترون في الدم تزيد نسبة هرمون FSH . | |
| اختر الإجابة الصحيحة ثم ظلل في ورقة الإجابة الدائرة بحسب الاختيار ورقم الفقرة لكل مما يأتي:درجتان لكل فقرة | | | |
| 21 | إذا كانت الشفرة الوراثية في DNA الفعال CGG ؛ فإن الشفرة المقابلة لها في DNA غير الفعال هي | 1 | GCC |
| | | 2 | GGC |
| | | 3 | CGG |
| | | 4 | CCG |
| 22 | يمثل البروتوبلازم جهاز الإحساس في حيوان | 1 | البراميسيوم |
| | | 2 | دودة الأرض |
| | | 3 | الهيدرا |
| | | 4 | الأميبا |
| 23 | الشفرة الوراثية التي تعطي إشارة البدء في تخليق سلسلة الببتيد هي | 1 | UGA |
| | | 2 | UAG |
| | | 3 | UAA |
| | | 4 | AUG |
| 24 | وجود ثمار للتفاح خالية من البذور يعني ذلك أن أزهار النبات رشت بـ | 1 | الجبرلين |
| | | 2 | حمض الأبسيسك |
| | | 3 | السيتوكينين |
| | | 4 | الأوكسين |
| 25 | تزوج رجل مصاب بعمى الألوان بامرأة حامله للمرض فإن نسبة ظهور المرض بين الأبناء الذكور | 1 | 75% |
| | | 2 | 25% |
| | | 3 | 100% |
| | | 4 | 50% |
| 26 | الغدة تصنف ضمن الغدد المختلطة . | 1 | الدرقية |
| | | 2 | الكظرية |
| | | 3 | النخامية |
| | | 4 | البنكرياسية |
| 27 | إحدى الصفات التالية متأثرة بالجنس | 1 | عمى الألوان |
| | | 2 | الثلاسميا |
| | | 3 | لون العينين |
| | | 4 | الصلع |
| 28 | عند ضغط الأرض على قدمك فستشعر بذلك عن طريق | 1 | حويصلات ميسنر |
| | | 2 | حويصلات باسيني |
| | | 3 | نهايات عصبية حرة |
| | | 4 | نهايات روفيني |
| 29 | نوع السيادة في لون الشعر الطوبي لأبقار الشورت هورن | 1 | ناقصة |
| | | 2 | تامة |
| | | 3 | مشتركة |
| | | 4 | تراكمية |
| 30 | تتصف خلايا التذوق في لسان الإنسان بشكلها | 1 | المخروطي |
| | | 2 | المغزلي |
| | | 3 | العمودي |
| | | 4 | المكعبي |
| 31 | تختفي الصفة المنطلية المنتحية في الجيل الأول وتعاود الظهور في الجيل الثاني بنسبة | 1 | 50% |
| | | 2 | 100% |
| | | 3 | 25% |
| | | 4 | 75% |
| 32 | النمط الكروموسومي لذبابة الفاكهة هو | 1 | XX - XO |
| | | 2 | XX - XY |
| | | 3 | ZW - ZZ |
| | | 4 | 2n - n |
| 33 | إذا قلت إفرازات فسيؤدي ذلك إلى زيادة حموضة المهبل . | 1 | غدة البروستات |
| | | 2 | البربخ |
| | | 3 | الحوصلتان المنويتان |
| | | 4 | غدتا كوبر |
| 34 | عند الصيام والشعور بالعطش تزيد نسبة هرمون في الدم . | 1 | الفازوبرسين |
| | | 2 | السكرتين |
| | | 3 | الأنسولين |
| | | 4 | الثيروكسين |
| 35 | عدد الخلايا العصبية في كل عين من عيون الإنسان مليون . | 1 | 50 |
| | | 2 | 5 |
| | | 3 | 10 |
| | | 4 | 100 |

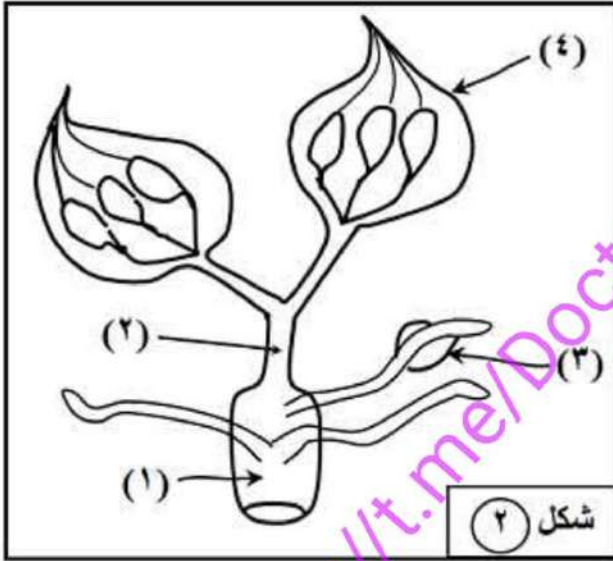
| وزارة التربية والتعليم | | | | | | اختبار الشهادة الثانوية العامة (القسم العلمي) للعام الدراسي 2020-2021م | | | | | |
|---|-----------------|---|--------------------|---|-------------|--|----------------|--|--|--|--|
| قطاع المناهج والتوجيه | | | المادة | | | الأحياء | | | | | |
| الهرمون الذي يعمل على نمو الغدد اللبنية وإفراز الحليب هو | | | | | | | | | | | |
| 1 | السكريتين | 2 | البرولاكتين | 3 | الجاسترين | 4 | الثيوركسين | | | | |
| انفصال الروابط الهيدروجينية بين القواعد النيتروجينية عند منشأ التضاعف بسبب مركب | | | | | | | | | | | |
| 1 | الكولين | 2 | استيل كولين استريز | 3 | هيليكيسيز | 4 | استيل كولين | | | | |
| المحافظة على الصفات المرغوبة في الثمار يستخدم المزارعون طريقة النكاثر ب | | | | | | | | | | | |
| 1 | الريزوم | 2 | الكورمة | 3 | التطعيم | 4 | الفسيلة | | | | |
| عدد الكروموسومات في خلايا ذكور النحل | | | | | | | | | | | |
| 1 | أحادي | 2 | ثنائي | 3 | ثلاثي | 4 | رباعي | | | | |
| لزيادة نشاط البكتيريا تبدأ عملية التحليل الحيوي التخمر في عدم وجود الأوكسجين برفع درجة الحرارة إلى درجة مئوية . | | | | | | | | | | | |
| 1 | 30 | 2 | 46 | 3 | 40 | 4 | 25 | | | | |
| التركيب الجيني لنبات احمر الازهار هجين قصير الساق هو | | | | | | | | | | | |
| 1 | Rrtt | 2 | RrTt | 3 | rrTT | 4 | RRtt | | | | |
| في الشهور الثلاثة الأخيرة من عمر الجنين تظهر | | | | | | | | | | | |
| 1 | الحواجب | 2 | الأصابع | 3 | الأهداب | 4 | الأظافر | | | | |
| تعمل بكتيريا على تحويل لاكتوز الحليب إلى حمض اللاكتيك . | | | | | | | | | | | |
| 1 | النتروسوموناس | 2 | النيتروباكتز | 3 | الزوجليا | 4 | الاستربتوكوكاس | | | | |
| توصل العالم إلى أن الجينات تورث كمجموعة واحدة ولا تتوزع توزيعاً حراً . | | | | | | | | | | | |
| 1 | مندل | 2 | ساتون | 3 | جوهانسون | 4 | مورجان | | | | |
| تنشأ الثمرة من | | | | | | | | | | | |
| 1 | البويضة الناضجة | 2 | المبيض | 3 | النيوسيله | 4 | أغلفة البويضة | | | | |
| ينمو الساق إلى أعلى بسبب تركيز في الجانب السفلي للنبات . | | | | | | | | | | | |
| 1 | الأوكسين | 2 | الإيثيلين | 3 | السيثوكينين | 4 | الجبرلين | | | | |

اختر الإجابة الصحيحة ثم ظلل في ورقة الإجابة الدائرة بحسب الإختيار ورقم الفقرة لكل مما يأتي: درجتان لكل فقرة.



| | | | | | | | | | | | |
|---|---------|---|---------|---|--------|---|--------|--|--|--|--|
| في الشكل رقم [1] : الجزء الذي يعمل على نقل الاهتزازات إلى القوقعة عبر الكوة البيضية يشار إليه بالرقم | | | | | | | | | | | |
| 1 | 1 | 2 | 3 | 3 | 4 | 4 | 4 | | | | |
| في الشكل رقم [1] : يشير الرقم (2) إلى | | | | | | | | | | | |
| 1 | المطرقة | 2 | السندان | 3 | الركاب | 4 | الطبلة | | | | |
| اختر الإجابة الصحيحة ثم ظلل في ورقة الإجابة الدائرة بحسب الإختيار ورقم الفقرة لكل مما يأتي: درجتان لكل فقرة.. | | | | | | | | | | | |

✉ T.me/Doctor_future1 ✉ T.me/kabooltep
 ✉ T.me/Third_secondary17 @Third_secondary_bot



| | | | | | | | | |
|--|---|---|---|---|---|---|---|----|
| في الشكل رقم [2] : الرقم الذي يشير إلى المبيض هو | | | | | | | | 49 |
| 1 | 4 | 2 | 3 | 3 | 2 | 4 | 1 | |
| في الشكل رقم [2] : التركيب الذي تخزن فيه الحيوانات المنوية الواردة من الذكر يشار إليه بالرقم | | | | | | | | 50 |
| 2 | 4 | 1 | 3 | 3 | 2 | 4 | 1 | |

| الاجابة الصحيحة | ر.س |
|-----------------|-----|
| 1 | 41 |
| 4 | 42 |
| 4 | 43 |
| 4 | 44 |
| 2 | 45 |
| 1 | 46 |
| 2 | 47 |
| 2 | 48 |
| 1 | 49 |
| 2 | 50 |
| عدد الاسئلة | 50 |

| الاجابة الصحيحة | ر.س |
|-----------------|-----|
| 1 | 21 |
| 4 | 22 |
| 4 | 23 |
| 4 | 24 |
| 4 | 25 |
| 4 | 26 |
| 4 | 27 |
| 4 | 28 |
| 3 | 29 |
| 2 | 30 |
| 3 | 31 |
| 2 | 32 |
| 1 | 33 |
| 1 | 34 |
| 4 | 35 |
| 2 | 36 |
| 3 | 37 |
| 3 | 38 |
| 1 | 39 |
| 4 | 40 |

| الاجابة الصحيحة | ر.س |
|-----------------|-----|
| 1 | 1 |
| 2 | 2 |
| 1 | 3 |
| 2 | 4 |
| 2 | 5 |
| 2 | 6 |
| 2 | 7 |
| 2 | 8 |
| 2 | 9 |
| 1 | 10 |
| 1 | 11 |
| 1 | 12 |
| 1 | 13 |
| 1 | 14 |
| 1 | 15 |
| 1 | 16 |
| 1 | 17 |
| 2 | 18 |
| 2 | 19 |
| 2 | 20 |

قنوات تعليميه مهمه
يستفيد منها اكثر الطلبة .دعواتكم

التعليمية الثالث الثانوي

📌 [T.me/Third_secondary17](https://t.me/Third_secondary17)

الثانوية والتاهيل الجامعي

📌 [T.me/Doctor_future1](https://t.me/Doctor_future1)

نماذج اختبارات القبول

📌 [T.me/kabooltep](https://t.me/kabooltep)

انجليزيه ومصطلحات طبيه

📌 [T.me/smartpeople11](https://t.me/smartpeople11)

بوت نماذج القبول

📌 [T.me/Qabool_bot](https://t.me/Qabool_bot)

بوت الثالث الثانوي

📌 [@Third_secondary_bot](https://t.me/@Third_secondary_bot)

قناة تعلم الانجليزيه

📌 [T.me/Grammars_English](https://t.me/Grammars_English)

دعواتكم لنا