

الصف: خامس ابتدائي
اليوم:
التاريخ: / / ١٤٤٤ هـ
الزمن: ساعة ونصف فقط



المملكة العربية السعودية
وزارة التعليم
إدارة تعليم منطقة تبوك

اختبار نهاية الفصل الدراسي الثاني (الدور الأول)

مادة **العلوم** للصف الخامس ابتدائي

للعام الدراسي ١٤٤٤ هـ

اسم الطالبة :
رقم الجلوس :

رقم السؤال	الدرجة رقما	الدرجة كتابة	المصححة	المراجعة	المدققة
السؤال الأول					
السؤال الثاني					
السؤال الثالث					

درجة الاختبار النهائية : فقط لا غير من ٤٠ درجة



اعمل بجد في صمت .. ودع النجاح يحدث ضجيجاً

السؤال الأول:

أ- اختاري الإجابة الصحيحة في كلاً مما يلي:

١- الجبال والوديان والصحاري والأنهار أمثلة على.....							
أ	الغلاف الجوي	ب	التضاريس	ج	التجوية	د	الستار
٢- فتحة في القشرة الأرضية تخرج منها الصهارة والغازات الى سطح الأرض.							
أ	الزلازل	ب	اللب	ج	الستار	د	البركان
٣- اقرب طبقات الغلاف الجوي للأرض وفيها تحدث تغيرات الطقس.							
أ	الأكسوسفير	ب	الميزوسفير	ج	التروبوسفير	د	الثيرموسفير
٤- عاصفة ممطرة تتميز بحدوث البرق والرعد هي.....							
أ	عاصفة ثلجية	ب	عاصفة رملية	ج	عاصفة رعدية	د	إعصار حلزوني
٥- يحوي جميع الغازات الموجودة على سطح الأرض .							
أ	الغلاف الصخري	ب	الغلاف الحيوي	ج	الغلاف الجوي	د	الغلاف المائي
٦- يستخدم البارومتر الزئبقي والبارومتر الفلزني لقياس:							
أ	درجة الحرارة	ب	الضغط الجوي	ج	سرعة الرياح	د	اتجاه الرياح
٧- السبب الذي يجعل مدينة الرياض أعلى حرارة من مدينة موسكو....							
أ	بعد الرياض عن خط الاستواء	ب	قرب الرياض من خط الاستواء	ج	وقوع الرياض في القطب الشمالي	د	وقوع الرياض في القطب الجنوبي
٨- أعمق مناطق المحيط.....							
أ	ظهر المحيط	ب	الجبال الحرية	ج	المرتفع القاري	د	الآخدود
٩- الغيوم التي تتشكل عند أعلى ارتفاع من سطح الأرض هي:							
أ	الطبقيّة	ب	الريشية	ج	الركامية	د	الضباب
١٠- يكون نوع الهطول عندما تكون درجة حرارة الهواء أعلى من درجة التجمد							
أ	برد	ب	مطر	ج	مطر متجمد	د	ثلج

السؤال الثاني:

أ- ضعي المصطلحات التالية في مكانها المناسب:

(الطقس - التعرية - بؤرة الزلازل - الرطوبة - الضغط الجوي - التجوية - الاحفورة)

١- (.....) عملية نقل التربة وفتات الصخور من مكان الى اخر.

٢- (.....) بقايا مخلوق حي كان يعيش في الماضي البعيد.

٣- (.....) وصف حالة الجو في مكان ما وفي فترة زمنية قصيرة.

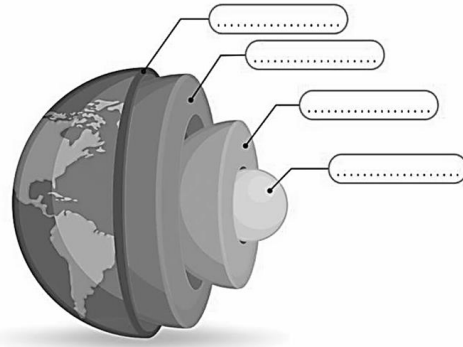
٤- (.....) نقطة في باطن الأرض تنتشر منها الموجات الزلزالية.

٥- (.....) القوة الواقعة على مساحة معينة بفعل وزن الهواء.

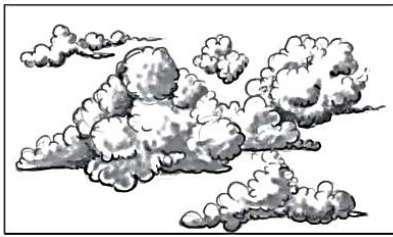
٦- (.....) كمية بخار الماء الموجودة في الهواء.

٧- (.....) تكسر وتفتت الصخور.

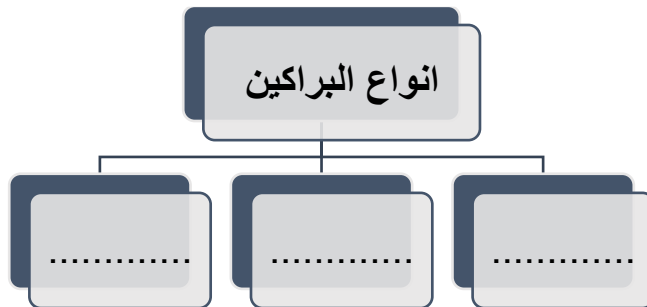
ب- سمي طبقات الأرض في الشكل التالي:



ج- أكمل الفراغات التالية:



١- نوع الغيوم المبينة في الشكل المجاور هي

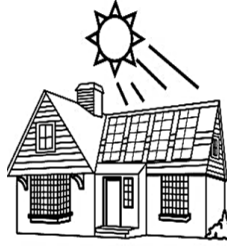
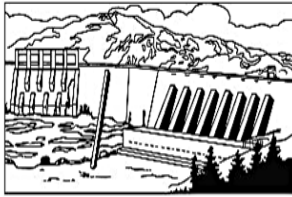
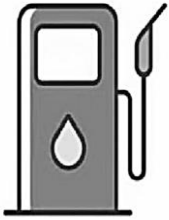


السؤال الثالث:

أ- ضعي علامة (✓) او (✗) امام العبارات التالية:

١	يشكل الستار الكتلة المركزية للأرض.
٢	الزلازل في المحيطات تسبب حدوث التسونامي.
٣	التجوية الكيميائية تفتت الصخور من دون حدوث تغير في تركيبها الكيميائي.
٤	الغلاف الحيوي هو الجزء التي تعيش فيه جميع المخلوقات الحية.
٥	الأوزون طبقة في الغلاف الجوي تمنع دخول الأشعة فوق البنفسجية الى الأرض.
٦	يغطي الماء ٧٠٪ من سطح الأرض.
٧	الرياح العالمية تهب فوق مساحات كبيرة.
٨	الغيوم التي تتكون بالقرب من سطح الأرض هي الغيوم الركامية.
٩	يعرف التيار المائي بأنه حركة مياه المحيط المستمرة.
١٠	للحد من تلوث الهواء تقليل استعمال غاز الفريون في الصناعات.

ب- سمي مصادر الطاقة التالية وحددي ايها متجدد وايها غير متجدد:



طاقة

طاقة

طاقة

طاقة

طاقة

وهي مورد

وهي مورد

وهي مورد

وهي مورد

وهي مورد

انتهت الاسئلة

دعواتي لكن بالتوفيق والنجاح

العلمة: أمل الزهراني