

لجميعات الر خصت المهنت ١٤٤٣

حمدي بن دحيل العياضي



للتواصل
واتس
٠٥٥٢٥١٩١١١



سؤال ١٤٤٣ هـ

شاهدت في البئر :

أ) مائن

ب) ماءاً

ج) ماا

د) ماءً



للتواصل
واتس
٠٥٥٢٥١٩١١١



جميعات الرخصة المهنية ١٤٤٣



سؤال ١٤٤٣ هـ

(الديسلكسيا) مصطلح في مجال صعوبات التعلم يشير تحديداً إلى :

أ- عسر القراءة

ب- اضطرابات انفعالية

ج- الحسبة الكلامية النمائية

د- الاختلال الوظيفي الدماغي



للتواصل
واتس
٠٥٥٢٥١٩١١١



جميعات الرخصة المهنية ١٤٤٣



سؤال ١٤٤٣ هـ

ما يميز الفرد في مرحلة العمليات الحسية عند بياجيه :

- أ- النمو اللغوي
- ب- التفكير المجرد
- ج- النمو حس حركي
- د- التصنيف والترتيب



للتواصل
واتس
٠٥٥٢٥١٩١١١



جميعات الرخصة المهنية ١٤٤٣



سؤال ١٤٤٣ هـ

يتعاون المعلمون في المدرسة بشكل تبادلي من اجل تطوير أدائهم والتنمية المستدامة من خلال :

- أ) مراجعة المادة المدرسية
- ب) مجتمعات التعلم المهنية
- ج) التعاون مع المدير
- د) التخطيط المستمر والفعال



للتواصل
واتس
٠٥٥٢٥١٩١١١



جميعات الرخصة المهنية ١٤٤٣



سؤال ١٤٤٣ هـ

فن أدبي يعبر عن فكرة تطراً على بال الكاتب، ولا تحتاج إلى إعداد مسبق:
أ) القصة.
ب) المقالة.
ج) الرسالة.
د) **الخاطرة.**



للتواصل
واتس
٠٥٥٢٥١٩١١١



جميعات الرخصة المهنية ١٤٤٣



سؤال ١٤٤٣ هـ

الفعل يقارن ينضم إلى :

أ- التحليل

ب- التركيب

ج- التقويم

د- الفهم



للتواصل
واتس
٠٥٥٢٥١٩١١١



جميعات الرخصة المهنية ١٤٤٣



سؤال ١٤٤٣ هـ

أي الفئات الآتية لديهم حساسية عالية في الاقتراب من الآخرين :
أ) الإعاقة العقلية الشديدة
ب) اضطرابات التواصل
ج) التوحد
د) متلازمة داون



للتواصل
واتس
٠٥٥٢٥١٩١١١



جميعات الرخصة المهنية ١٤٤٣



سؤال ١٤٤٣ هـ

يستخدم معامل كرونباخ لمعرفة :

أ) صدق الأداة

ب) ثبات الأداة

ج) العلاقة النسبية

د) العلاقة الاسمية



للتواصل
واتس
٠٥٥٢٥١٩١١١



جميعات الرخصة المهنية ١٤٤٣



سؤال ١٤٤٣ هـ

شعور الطالب بالقلق عن أداء اختبار قياس من منظور سلوكي يمثل هذا الشعور استجابة

أ) فطرية

ب) طبيعية

ج) شرطية

د) خيارات علمية



للتواصل
واتس
٠٥٥٢٥١٩١١١



جميعات الرخصة المهنية ١٤٤٣



سؤال ١٤٤٣ هـ

كان أحد المعلمين يطبق نموذج المنظم المتقدم لتحقيق مجموعه من الاهداف، كلف المعلم طلابه يحددوا الجوانب التي يجدوا فيها اختلافاً او تشابهاً اي عمليات التعلم ذوالمعنى يستهدف المعلم

أ-الدعم والتسقييل

ب-التوفيق التكاملي

ج- التمايز التقدمي

د -التنظيم المتسلسل



للتواصل
واتس
٠٥٥٢٥١٩١١١



جميعات الرخصة المهنية ١٤٤٣



سؤال ١٤٤٣ هـ

اعتقدت احدى المعلمات ان الاختبار الدولي الذي طلب منها اعطاؤه للطالبات يحتاج وقتا لحله يفوق الوقت المحدد ، ونتيجة لذاك اعطت المعلمة الطالبات ١٠ دقائق إضافية ولم تخبر بذلك احدا ان ما قامت به المعلمة:

(أ) انتهاك ضوابط الاختبار

(ب) لا يؤثر على نتائج الاختبار

(ج) تصرف صحيح نابع من حرصها على الطالبات

(د) من صلاحياتها فالمعلم مخول بإجراء ما يراه مناسبا



للتواصل
واتس
٠٥٥٢٥١٩١١١



جميعات الرخصة المهنية ١٤٤٣



سؤال ١٤٤٣ هـ

ما هو المدى لخط الاعداد
(٥,٤,٧,٩,٦,٥,١٠,٨,٤)

- أ) ٤
ب) ٦
ج) ١٠
د) ٩



للتواصل
واتس
٠٥٥٢٥١٩١١١



جميعات الرخصة المهنية ١٤٤٣



سؤال ١٤٤٣ هـ

عفاف معلمة لغة عربية للمرحلة الابتدائية، تحرص دوماً علنة التعرف على مؤشرات ضعف طالباتها في مهارات اللغة، وتقوم بتحديد المشكلة، وجمع البيانات ووضع الفروض حولها ثم الوصول إلى حلول لهذه المشكلات. ما طريقة البحث الذي تستخدمها هذه المعلمة؟

أ)التقويمي

ب)التجريبي

ج)الإجرائي

د)التقويمي



للتواصل
واتس
٠٥٥٢٥١٩١١١



جميعات الرخصة المهنية ١٤٤٣



سؤال ١٤٤٣ هـ

إذا استشارك مدير المدرسة في كيفية تشكيل مجتمعات التعلم في المدرسة انصحه بتنظيمهم حسب:
أ) سنوات خبرتهم في التعليم
ب) الصفوف التي يدرسونها
ج) فئات أعمارهم الحقيقية
د) متوسط أعداد الطلاب



للتواصل
واتس
٠٥٥٢٥١٩١١١



جميعات الرخصة المهنية ١٤٤٣



سؤال ١٤٤٣ هـ

معلم استخدم صورة لنبات لعرض اجزاءها فحسب مخروط ديل نوع الخبرات هو :

(أ) مباشرة

(ب) غير مباشرة

(ج) مجردة

(د) شبه رمزية



للتواصل
واتس
٠٥٥٢٥١٩١١١



جميعات الرخصة المهنية ١٤٤٣



سؤال ١٤٤٣ هـ

آراء طلابك والتغذية الراجعة من زملائك المعلمين كلاهما عن وسائل معرفة وتحديد :

- أ- الأهداف التربوية
- ب- العلاقات الايجابية
- ج- الصلاحيات التربوية
- د- **الأحتياجات التدريبية**



للتواصل
واتس
٠٥٥٢٥١٩١١١



جميعات الرخصة المهنية ١٤٤٣



سؤال ١٤٤٣ هـ

معلم جمع لطلبة أحاديث عن الجار وقال لهم يستخرجون قاعدة مشتركة منهم:

أ) القياس

ب) الاستقراء

ج) الاكتشاف

د) التعلم الموجهة



للتواصل
واتس
٠٥٥٢٥١٩١١١



جميعات الرخصة المهنية ١٤٤٣



سؤال ١٤٤٣ هـ

معلم قدم طريقة درسه باتخاذ هذه الخطوات
(مرحلة الأكتشاف -مرحلة تقديم المفهوم-مرحلة تطبيق المفهوم)
الاستراتيجية التي نفذها المعلم

أ)دورة التعلم

ب)الاستقصاء

ج)الاستنتاج

د)لاشيء مما ذكر



للتواصل
واتس
٠٥٥٢٥١٩١١١



جميعات الرخصة المهنية ١٤٤٣



سؤال ١٤٤٣ هـ

من الأسباب التي تؤدي إلى عدم فهم النصوص:

- أ) وجود جمل متعددة حول فكرة واحدة
- ب) الاقتصار على الجمل الخبرية
- ج) الاعتماد على الجمل الطويلة
- د) وجود المترادفات اللغوية



للتواصل
واتس
٠٥٥٢٥١٩١١١



جميعات الرخصة المهنية ١٤٤٣



سؤال ١٤٤٣ هـ

يقدم المعلم فيديو ومعلومات للدرس يشاهدها الطالب في منزله ثم يستثمر وقت الحصة في الاستنتاجات والتعزيز والتفاعل . ماذا يستخدم المعلم ؟

- أ) الفيديو التفاعلي
- ب) الصف المقلوب**
- ج) التعليم المدمج
- د) التعليم المبرمج



للتواصل
واتس
٠٥٥٢٥١٩١١١



جميعات الرخصة المهنية ١٤٤٣



سؤال ١٤٤٣ هـ

فاطمة تجمع ٩ ريالاً كل ١٥ يوم فكم تحتاج يوم لتصل ل ٤٥ ريالاً؟

أ) ٦٠

ب) ٧٥

ج) ٩٠

د) ١٣٥



للتواصل
واتس
٠٥٥٢٥١٩١١١



جميعات الرخصة المهنية ١٤٤٣



سؤال ١٤٤٣ هـ

من مهارات القراءة الجهرية التي تميز بها عن الصامتة؟
أ) الطلاقة

ب) ضبط السليم

ج) تحريك الشفتين

د) إدراك رسم العبارة



للتواصل
واتس
٠٥٥٢٥١٩١١١



جميعات الرخصة المهنية ١٤٤٣



سؤال ١٤٤٣ هـ

شرح المعلم لطلابه طريقة إعداد تقارير أدائهم مستعينا بتحديد مستوى كل طالب بناءً على أداء زملائه، فأى أنواع المراجع سوف يعتمد في إعداد التقارير؟

أ- ذاتي المرجع

ب) محكي المرجع

ج) قياسي المرجع

د) معياري المرجع



للتواصل
واتس
٠٥٥٢٥١٩١١١



جميعات الرخصة المهنية ١٤٤٣



سؤال ١٤٤٣ هـ

تؤكد إحدى المدارس النفسية أن الطالب حر بطبيعته وأنه يسعى نحو التقدم وتحقيق الذات ، ما أبرز تطبيق يجب أن يراعيه المعلم

- (أ) التركيز على التعزيز الإيجابي والابتعاد عن التعزيز السلبي
(ب) ضرورة إتاحة الفرصة للطلاب لتفريغ انفعالاتهم
(ج) تعزيز جوانب التميز لدى الطلاب
(د) توفير بيئة صفية آمنة



للتواصل
واتس
٠٥٥٢٥١٩١١١



جميعات الرخصة المهنية ١٤٤٣



سؤال ١٤٤٣ هـ

كلف المعلم طلبة بنشاط تعليمي تتطلب ضمن مراحل توليد تخمينات ذكية لتحقيق اهداف الدرس
طبق المعلم في موقف السابق الاستراتيجية؟

أ) حل المشكلات

ب) التعلم الإتقاني

ج) التعلم بالاكشاف

د) الذكاءات المتعددة



للتواصل
واتس
٠٥٥٢٥١٩١١١



جميعات الرخصة المهنية ١٤٤٣



سؤال ١٤٤٣ هـ

مال الموظف عن عمله
مكافأة
مكافأة
مكافأة
مكافأة

سؤال ١٤٤٣ هـ

الكلمة الصحيحة إملائيا فيما يأتي:
أ) مكافأة
ب) مكفاءة
ج) مكافأة
د) مكافاة



للتواصل
واتس
٠٥٥٢٥١٩١١١



جميعات الرخصة المهنية ١٤٤٣



سؤال ١٤٤٣ هـ

الفعل الذي يدل على مستوى التركيب هو :
أ) يعرف
ب) يقارن
ج) يوضح
د) يقترح



للتواصل
واتس
٠٥٥٢٥١٩١١١



جميعات الرخصة المهنية ١٤٤٣



سؤال ١٤٤٣ هـ

إذا كان معامل الارتباط لدرجات الطلاب في اختبارين لمادتين مختلفتين هو ٠,٨ فإن هذا يعني أن:

(أ) أن ٨٠% من الطلاب نجحوا في الاختبارين

(ب) **العلاقة قوية بين المادتين**

(ج) الاختبارات تمتاز بالصدق والثبات

(د) أن الاختبارين يتميزان بالسهولة الشديدة



للتواصل
واتس
٠٥٥٢٥١٩١١١



جميعات الرخصة المهنية ١٤٤٣



سؤال ١٤٤٣ هـ

معلم رياضيات يرغب التأكد من إتقان طلابه الضرب قبل الانتقال إلى القسمة :

- أ) الرأسى
- ب) الأفقى
- ج) السالب
- د) الصفرى



للتواصل
واتس
٠٥٥٢٥١٩١١١



جميعات الرخصة المهنية ١٤٤٣



سؤال ١٤٤٣ هـ

يمكن التنبؤ بأن درجات الطالب الحاصل على درجة اختبار الذكاء؛ ١١٠ بانها ؟

- أ) تبقى كما هي ١١٠
- ب) ترتفع بالتقدم بالعمر
- ج) ترتفع بالخبرات المنظمة
- د) تنخفض بالتقدم بالعمر



للتواصل
واتس
٠٥٥٢٥١٩١١١



جميعات الرخصة المهنية ١٤٤٣



سؤال ١٤٤٣ هـ

تعتمد الشراكة بين المدرسة والمجتمع على العديد من الأطراف مثل إدارة المدرسة أولياء أمور الطلاب بعض القطاعات الحكومية والقطاع الخاص الجامعات وغيرها ويعتمد على نجاح الشراكة على الاحترام المتبادل وتقدير جهود المعلمين و تعزيز المسؤولية المتبادلة ما سبق يعني:

- (أ) مقومات الشراكة بين المدرسة والأسرة والمجتمع
(ب) خصائص الشراكة المجتمعية بين الأسرة والمدرسة
(ج) المسؤولية المجتمعية وعلاقتها بالشراكة المجتمعية
(د) متطلبات تفصيل الشراكة بين المدرسة والأسرة والمجتمع



للتواصل
واتس
٠٥٥٢٥١٩١١١



جميعات الرخصة المهنية ١٤٤٣



سؤال ١٤٤٣ هـ

يسرف بعض الشباب في تناول الأطعمة سريعة التحضير، رغم أن البحث العلمي أثبت أن الاستهلاك المفرط للإنسان المعاصر لهذه الأطعمة ضار بصحته، ومن أكبر مشكلاته، أليس داء السكري أحد نتائج ذلك؟

الضمير هاء في جملة (ومن أكبر مشكلاته) يعود على:

أ) الطعام سريع التحضير.

ب) الاستهلاك المفرط.

ج) الإنسان المعاصر.

د) بعض الشباب.



للتواصل
واتس
٠٥٥٢٥١٩١١١



جميعات الرخصة المهنية ١٤٤٣



سؤال ١٤٤٣ هـ

ورد تعميم إلى قطاعات التعليم يشير إلى أن المادة التاسعة من نظام وزارة السياحة السعودية تنص على وجوب المحافظة على المواقع الآثار و التراث العمراني وعدم إصدار رخص بناء أو ترميم في أي مشروع إلا بعد حصول على موافقة الوزارة هذه النشاطات غير الصفيه تصلح لتعزيز هذه القضية ماعدا:

- (أ) حث أصحاب المباني التراثية على تجديد مظهرها
(ب) تقديم مبادرات لتحويل المباني التراثية إلى مبانٍ حديثة
(ج) إعداد فيلم وثائقي عن المباني التراثية الموجودة في هذا الحي
(د) توزيع مطويات بين اهالي الحي للتوعية بأهمية مبانيهم التراثية



للتواصل
واتس
٠٥٥٢٥١٩١١١



جميعات الرخصة المهنية ١٤٤٣



سؤال ١٤٤٣ هـ

فصل فيه ٣٥ طالب و ٢٨ طالب سلم الواجب نسبة الذين لم يسلموا الواجب كم ؟

٧٪

١٠٪

١٥٪

٢٠٪



للتواصل
واتس
٠٥٥٢٥١٩١١١



جميعات الرخصة المهنية ١٤٤٣



سؤال ١٤٤٣ هـ

فصل فيه ٣٥ طالب و ٢٨ طالب سلم الواجب نسبة الذين لم يسلموا الواجب كم ؟

%٧

%١٠

%١٥

%٢٠



للتواصل
واتس
٠٥٥٢٥١٩١١١



جميعات الرخصة المهنية ١٤٤٣



سؤال ١٤٤٣ هـ

القاسم المشترك الاكبر للعددين ٢١ و ٥٦ هو :

٧

٩

٥

١٠



للتواصل
واتس
٠٥٥٢٥١٩١١١



جميعات الرخصة المهنية ١٤٤٣



سؤال ١٤٤٣ هـ

غرفة مربعة طولها ٨م وارتفاعها ٣م لو بنغطي جدارين بالقماش كم نحتاج ؟

أ) ٣٦

ب) ٤٢

ج) ٤٨

د) ٥٦



للتواصل
واتس
٠٥٥٢٥١٩١١١



جميعات الرخصة المهنية ١٤٤٣



سؤال ١٤٤٣ هـ

معلم تغيب عن مدرسة ٣ ايام ولم يخبر الادارة، تواصلت الادارة معه قام بالر عليهم المعلم متأخراً
بتقرير طبي لغيابه ولم يقبل.
مالمدة التي تاخرها المعلم؟

(أ) ٧ ايام

(ب) ١٠ ايام

(ج) ٣٠ يوم

(د) ١٥ يوم



للتواصل
واتس
٠٥٥٢٥١٩١١١



جميعات الرخصة المهنية ١٤٤٣



سؤال ١٤٤٣ هـ

يستخدم معامل كرونباخ لمعرفة :

أ) صدق الأداة

ب) ثبات الأداة

ج) العلاقة النسبية

د) العلاقة الاسمية



للتواصل
واتس
٠٥٥٢٥١٩١١١



جميعات الرخصة المهنية ١٤٤٣



سؤال ١٤٤٣ هـ

طالب زعل زميله في الفصل، وخرب المقعد في الفصل، تم تحويله للمرشد وطلب منه الاعتذار من زميله ووضع كرسي جديد
مالاسلوب الذي استخدمه المرشد ؟
أ) اقضاء

ب) تصحيح زائد

ج) تكلفة الاستجابة

د) التعزيز السلبي



للتواصل
واتس
٠٥٥٢٥١٩١١١



جميعات الرخصة المهنية ١٤٤٣



سؤال ١٤٤٣ هـ

طلاب لا يحضرون كتبهم وأدواتهم ، عقد المدير اجتماعاً مع المعلمين لاتخاذ قرار حول الظاهرة ..
ماهي الخطوة الصحيحة حتى يصل للحل الصحيح :

- أ) إبلاغ عدد من الطلاب
- ب) إبلاغ إدارة التعليم
- ج) إشراك أولياء الأمور
- د) مشاركة بعض الطلاب في القرار



للتواصل
واتس
٠٥٥٢٥١٩١١١



جميعات الرخصة المهنية ١٤٤٣



سؤال ١٤٤٣ هـ

معلم يشارك في الدورات والدروس النموذجيه والمؤتمرات كيف يتم تقويم المعلم
أ) سجل قصصي
ب) أدوات الرصد
ج) سير التعلم
د) ملف الإنجاز



للتواصل
واتس
٠٥٥٢٥١٩١١١



جميعات الرخصة المهنية ١٤٤٣



سؤال ١٤٤٣ هـ

سؤال معامل التميز الفئة العليا ٨٥٪ والدنيا ٨٥٪
بدون ما يعطيني كم عدد احدى الفئات

ومن ضمن الخيارات

١_ لا يوجد ارتباط ومعامل التميز ١٥

٢_ المعلومات غير مكتمله



للتواصل
واتس
٠٥٥٢٥١٩١١١



جميعات الرخصة المهنية ١٤٤٣



سؤال ١٤٤٣ هـ

بدأ المعلم حصته بعرض موضوع الدرس على طلابه ثم شجعهم على إثارة بعض التساؤلات لتنشيط العمليات فوق المعرفية بهدف معرفة ما لديهم من خبرات سابقة ، بدأ كل طالب بالتفكير وسؤال نفسه ، ثم بعد ذلك ناقشهم المعلم بالمعلومات المتوفرة لديهم عن الموضوع وشجعهم على إثارة المزيد من الاسئلة التي توضح اهداف الدرس ، واخيرًا ناقش المعلم طلابه للمعلومات التي توصلوا إليها وقاموا بتحليلها وتقييمها .

استخدم المعلم استراتيجية من استراتيجيات ما وراء المعرفة وهي ؟

(أ) العصف الذهني

(ب) التساؤل الذاتي

(ج) النمذجة

(د) فكر / زاوج / شارك



للتواصل
واتس
٠٥٥٢٥١٩١١١



جميعات الرخصة المهنية ١٤٤٣



سؤال ١٤٤٣ هـ

الأطفاء هو من نظرية الأشرط:

- ١- الأشرط البسيط
- ٢- الأشرط الأجرائي



للتواصل
واتس
٠٥٥٢٥١٩١١١



جميعات الرخصة المهنية ١٤٤٣



سؤال ١٤٤٣ هـ

جميع الخصائص الآتية تتميز بها البحوث النوعية ما عدا

١ - يدرس الباحث أفعال المشاركين

٢ - تفسير ظاهره بناء على آراء

٣ - المشاركون هم عينه بالمجتمع

٤ - بياناته والفاظه وصفية أو سردية



للتواصل
واتس
٠٥٥٢٥١٩١١١



جميعات الرخصة المهنية ١٤٤٣



سؤال ١٤٤٣ هـ

مكن للمعلم متابعة تقدم طلابه في تعلم المادة الدراسية التي يُدرّسها من خلال تصميم نماذج توضيحية تساعد بسهولة في إعطاء تصور شامل عن إنجازاتهم ، وذلك باستخدام :

- أ) التحاليل الاحصائية
- ب) السجلات القصصية
- ج) الرسوم البيانية
- د) تقرير الحالة



للتواصل
واتس
٠٥٥٢٥١٩١١١



جميعات الرخصة المهنية ١٤٤٣



سؤال ١٤٤٣ هـ

هل من واجبات المعلم المهنية التقصي عن القضايا المحلية وتوظيفها في التدريس ؟

- أ) نعم لأنها تعزز المعرفة
ب) لا للابتعاد عن تشتيت الطلاب
ج) نعم اذا كانت القضايا في المجال التدريسي
د) لا ليست من مهام المعلم .



للتواصل
واتس
٠٥٥٢٥١٩١١١



جميعات الرخصة المهنية ١٤٤٣



سؤال ١٤٤٣ هـ

أي الأعمال الآتية يقوم بها المعلم لكي يضمن إيجاد بيئة إيجابية في أحد صفوف المرحلة الابتدائية التي يدرسها؟

- (أ) تقديم دروس سهلة لجميع الطلاب
(ب) وضع أهداف تعليمية موحدة لجميع الطلاب
(ج) **إلقاء التحية على الطلاب عند دخول الفصل**
(د) منح الطلاب حرية تكوين المجموعات أثناء الأنشطة الجماعية



للتواصل
واتس
٠٥٥٢٥١٩١١١



جميعات الرخصة المهنية ١٤٤٣



سؤال ١٤٤٣ هـ

لاحظ المعلم محمود ان الطالب عبدالرحمن من الصف الاول ابتدائي يأتي كل فترة وعلى جسمه آثار كدمات ، وعند سؤال الطالب يجيب متردداً : آه آه وقعت يا أستاذ !!
الإجراء المناسب الذي على المعلم فعله هو :
أ) تجاهل ذلك لأنه حدث خارج الصف
ب) الاتصال فوراً بوالد الطفل لمعرفة السبب
ج) إبلاغ ادارة المدرسة والمرشد الطلابي
د) التحدث مع الطالب لمعرفة سبب ذلك .



للتواصل
واتس
٠٥٥٢٥١٩١١١



جميعات الرخصة المهنية ١٤٤٣



سؤال ١٤٤٣ هـ

ناقش مجموعة من المعلمين دورهم في عملية التعليم فوردت الآراء الآتية ؛ على ألسنتهم أي من هذه الآراء يتوافق مع النظرية التربوية المعاصرة :

تيسير الفهم

نقل المعرفة للطلاب

تحديد موضوعات المقرر

العمل كمصدر للمعلومات



للتواصل
واتس
٠٥٥٢٥١٩١١١



جميعات الرخصة المهنية ١٤٤٣



سؤال ١٤٤٣ هـ

معلم اختبار فصول بماذا يقارن بين درجاتهم

المتوسط الحسابي

الانحراف المتوسط

الانحراف المعياري

الالتواء



للتواصل
واتس
٠٥٥٢٥١٩١١١



جميعات الرخصة المهنية ١٤٤٣



تابعني
للمزيد



@y66606



https://t.me/y66606_dt

تجويعات عام ١٤٤٤ هـ

الرخصة المهنية العام

المدرّب / حمدي بن دخيل العياضي



تحديث ٦

<https://t.me/hamdedk>



0552519111
0541446945



أكثر أشكال التفكير المركب استحواذ على أهتمام الباحثين والمفكرين التربويين (توجه وزارة التعليم حاليا)

أ التفكير الإبداعي

أ

ب تفكير معرفي

ب

ج تفكير التقليدي

ج

د تفكير ناقد

د

الإجابة الصحيحة د



رفع المصاريف ورسوم المدرسة الأهلية لطالب الذي يحصل على تقدير ممتاز :

أ عقاب ايجابي

أ

ب تعزيز سلبي

ب

ج عقاب سلبي

ج

د تعزيز ايجابي

د

الإجابة الصحيحة ب



لاحظت معلمة الصف الخامس الابتدائي أن إحدى الطالبات تتحاشي القراءة ، وإذا قرأت لا تقرأ بطلاقة وتستخدم أصابعها لتتبع الكلمات ، كما تخط بين الكلمات المتشابهة الحروف ، شخصت المعلمة حالة الطالبة بأنها :

أ بطء تعلم

أ

ب عوق ادراكي

ب

ج تأخر دراسي

ج

د صعوبات تعلم

د

الإجابة الصحيحة د



طريقة جيسكو في التعلم التعاوني

أ مجموعات المشاريع.

ب مجموعات الأقران.

ج مجموعات متداخلة

د مجموعات لعب

الإجابة الصحيحة ج



استراتيجية (بايبي) bybee هي:

أ دورة تعلم ثلاثية

ب دورة تعلم رباعية

ج دورة تعلم خماسية

د دورة تعلم مفاهيمية

الإجابة الصحيحة ج



استخدام الخبرات السابقة في موقف تعلم جديد يسمى:

أ تعزيز تعلم

أ

ب دافعية التعلم

ب

ج انتقال أثر التعلم

ج

د تقويم التعلم

د

الإجابة الصحيحة ج



عندما يركز المعلم على البحث والاستقصاء وتقديم المحتوى للطلاب بطريقة سلسلة من السهل إلى المعقد فهو يركز على مدخل عام من مداخل التدريس :

أ السلوكي

ب المعرفي

ج الاجتماعي

د البيئي

الإجابة الصحيحة أ



مدى نجاح المجموعة في تنفيذ المهمة التعليمية :

أ اعتماد ايجابي

ب معالجة جمعية

ج تفاعل معزز

د مهارات تواصل

الإجابة الصحيحة ب



عبد الرحيم طالب خجول جداً ومنطو على ذاته ، لا يسأل ابداً خلال الحصة ، ويعاني كثيراً عندما يوجه اليه سؤال ، ثما انه يبدو حزيناً دائماً مما جعل زملاءه يسخرون منه داخل الصف ، فما الخطوة الاولى التي يجب ان تقوم بها لحل مشكلته ؟

أ إشعار مدير المدرسة ولجنة التوجيه والارشاد

ب احالته الى المرشد الطلابي لدراسة حالته والسعي إلى حلها

ج بناء علاقة انسانية جيدة معه ليكسب ثقته اولاً ثم مساعدته

الإجابة الصحيحة ج



عرض المعلم فيلماً يبين تجاذب وتنافر بعض الأجسام تمهيدا لدراسة الشحنات الكهربائية. ما قام به المعلم حسب نظرية التعلم ذي المعنى:

أ تثبيت

ب تعزيز

ج كفاية ذاتية

د منظم متقدم

الإجابة الصحيحة د



ليس من أدوات البحث :

أ فوقل

ب ويكيبيديا

ج فاير فوكس

د ادج

الإجابة الصحيحة ب



مشاركة المحتوى دون الحاجة إلى استخدام ترخيص مفتوح هو:

أ وصول حر

ب مصدر معلومات مفتوح

ج الوصول للحقيقة

د تعلم المفاهيم

الإجابة الصحيحة أ



(..... الحجر من الجبل)، الكلمتان الصحيحتان إملائيا لملء الفراغين السابقين هما:

أ هوا، أعلا

ب هوى، أعلا

ج هوا، أعلى

د هوى، أعلى

الإجابة الصحيحة د



يلاحظ عل الطفل في مرحلة العمليات المادية مجموعة من المظاهر ؟

أ القدرة على التصنيف والترتيب

أ

ب النمو الحسي الحركي

ب

ج التفكير التشكيلي

ج

د التفكير المجرد

د

الإجابة الصحيحة أ



من استراتيجيات تسريع القراءة:

أ التلخيص

ب مشية الكنغر

ج طرح الأسئلة

د القصة

الإجابة الصحيحة ب



الطفل مخلوق جميل يفسده الكبار :

أ رايجلوت

ب ستايلي

ج جوركي

د جاك روسو

الإجابة الصحيحة د



تحليل العدد ١٨ لعوامله الأولية هو

أ ١،٣

ب ٣،٢

ج ٦،٣

د ٩،٢

الإجابة الصحيحة ب



- في نهاية حصة العلوم ؛ وزع المعلم على طلابه ورقة نشاط تتضمن النشاط التالي :
- القلب : تتعلق بمشاعر الطلاب تجاه الدرس
 - العقل : تتعلق بما تعلمه الطالب في الدرس
 - الحرارة : تتعلق بمستوى الحماس والإثارة أثناء تطبيق الدرس
 - اليد : تتعلق بتعاون الطلاب مع بعضهم
- استخدم المعلم استراتيجية تعلم نشط حديثة وهي :

أ بيسك

أ

ب فراير

ب

ج H4

ج

د كاروسل

د

الإجابة الصحيحة ج



يمكن تفسير مشكلة ضعف التحصيل حسب المدخل السلوكي للمتعلم بأنه ناتج عن عدم :

أ النضج

ب التفكير

ج التدريب

د معالجة المعلومات

الإجابة الصحيحة ج



معلم ثانوي يريد أن يقوم بتدريس طلابه احد المفاهيم معينه ماهي الطريقة الأنسب لذلك :

أ امثلة مألوف لشرح مفاهيم معقده

ب المحسوسات و العمليات المادية

ج مفاهيم عامة او مجردة

د مسائل تتطلب تركيزا على المستوى السمعي

الإجابة الصحيحة ج



منحنى التدريس هو:

أ استراتيجية التدريس

ب طريقة التدريس

ج أسلوب التدريس

د مدخل التدريس

الإجابة الصحيحة ج



للتقويم التشخيصي أهمية كبيرة لأنه يساعد على تحديد :

أ المشاكل التي قد تعيق التعلم الجديد

ب عيوب طريقة التدريس المتبعة.

ج الوسائل المناسبة للاستخدام.

د نقاط ضعف المقرر الدراسي.

الإجابة الصحيحة أ



معلم يغرس قيم المواطن الصالح في نفوس طلابه هذا من مداخل النظرية

أ السلوكية

ب المعرفية

ج الانسانية

د الاجتماعية

الإجابة الصحيحة د



من أشهر المشتغلين في تصنيف الاهداف في المجال النفس الحركي:

أ بلوم

ب كراثول

ج هارو

د ميريل

الإجابة الصحيحة ج



معلم يعلم طلابه في الصف الاول الابتدائي بالمحاولة والخطأ عن طريق:

أ كتابة بالتنقيط وترك مسافة للكتابة

أ

ب كتابة بالتنقيط فقط

ب

ج الكتابة على السبورة ويتم نقلها من الطلاب

ج

الإجابة الصحيحة أ



قرر احمد شراء ساعه بقيمة ٥٤٠٠ ريال وذلك بعد حصوله على خصم بنسبة ٢٥٪ من سعرها الاساسي فإن القيمة الأصلية للساعة :

أ ٦٠٠٠

ب ٦٢٠٠

ج ٧٠٠٠

د ٧٢٠٠

الإجابة الصحيحة د



$$٨ / ٤٠ + ٤٠$$

أ ١٠

ب ٤٥

ج ٨٠

د ٢٥

الإجابة الصحيحة ب



معلم حسام يشارك في الدورات التدريبية والدروس والمؤتمرات كيف يتم التقويم

أ ملف الإنجاز

ب ادوات الرصد

ج سير التعلم

د سجل قصصي

الإجابة الصحيحة أ



البيئة العلمية التي تحوي أنواعاً متعددة من الأوعية المعرفية المطبوعة والمسموعة والمرئية والأجهزة التي تلبي احتياجات المتعلمين المتنوعة، ويستطيع جميع المعلمين استخدامها في التدريس

أ البيئة المدرسية

ب معمل الحاسب

ج المكتبة المدرسية

د مصادر التعلم

الإجابة الصحيحة د



المدة (آ) حرفان ، فما الكلمة التي تكتب معها فيما يأتي :

أ اماننا

ب الاخلاق

ج الاصرار

د الاعمال

الإجابة الصحيحة أ



من صور المواطنة الرقمية كأحد معايير تكنولوجيا التعليم الخاصة بالطالب

أ الممارسة الأمانة والقانونية للمعلومات

أ

ب فهم أنظمة التكنولوجيا واستخداماتها

ب

ج معالجة البيانات وكتابه تقرير عن النتائج

ج

د التشارك مع الاقران باستخدام ادوات التقنية

د

الإجابة الصحيحة أ



عندما يستشهد معلم بأمثله ايجابيه من ثقافه اخرى فإنه:

أ يرسخ القيم المهنية

ب يعزز ثقافة احترام الاخرين

ج يخفض دافعيه التعلم

د يصنف من تعزيز الهوية الوطنية

الإجابة الصحيحة ب



أي مما يلي ليس من وسائل تقويم الطلاب الكيفي :

أ بطاقات الملاحظة

ب قوائم الشطب

ج سلاّم التقدير

د الاختبارات

الإجابة الصحيحة د



يوظف المعلم سلوكه فكرياً وعلمياً لغرس قيم المواطن الصالح لدى طلابه
باتباع مبادئ النظرية :

أ الاجتماعية

ب الأساسية

ج السلوكية

د البنائية

الإجابة الصحيحة أ



إذا ضمن المعلم في مقرر أنشطة استكشاف تساعد الطلاب على إعادة تنظيم ومعالجة المعلومات المخزونة والوصول الى نتائج جديدة سيحقق اهداف :

أ التقويم

ب الابداع

ج التطبيق

د التحليل

الإجابة الصحيحة ب



عناصر المنهج تبدأ من و إلى ؟

أ الأهداف - طرق التدريس - التقويم المحتوى

ب الأهداف - التقويم - طرق التدريس - المحتوى

ج الأهداف - التقويم - المحتوى - طرق التدريس

د الأهداف - المحتوى - طرق التدريس - التقويم

الإجابة الصحيحة د



إذا أراد المعلم سلطان التخطيط لإدارة وقت الحصة بفاعلية فإن عليه :

- أ ترك الوقت مفتوحاً ومتاحاً حسب مجريات وظروف وموضوع الحصة الصفية .
- ب إتاحة الفرصة للطلاب لاختيار الأنشطة التي يفضلونها بغض النظر عن الوقت .
- ج الحرص على تحديد وتنظيم الوقت للأنشطة والمهام التي تحتاج إلى وقت أطول .
- د حساب الوقت اللازم لكل جزء من التدريس ، وإعلام الطلاب عن المدة الزمنية لكل منها

الإجابة الصحيحة د



لاحظ المعلم ظهور علامات ضعف الانتباه والعزوف عن المشاركة في أنشطة الدرس لدى بعض طلابه.
ما الطريقة المناسبة للتعامل مع هذه المشكلة؟

أ استخدام طرق التدريس المتمركزة حول المعلم

ب إنهاء الدرس بشكل فوري وإعطاء فترة استراحة للطلاب

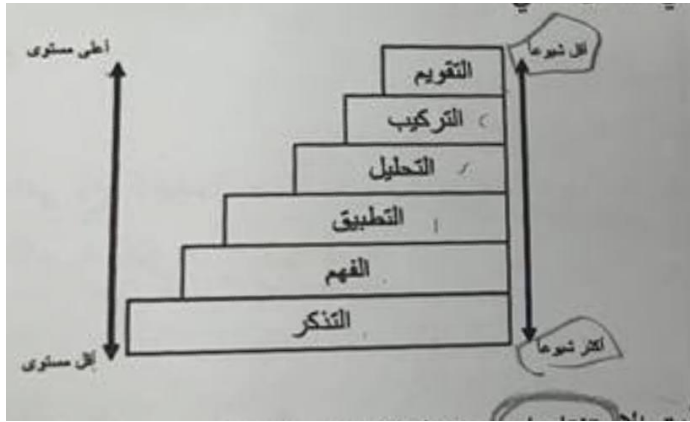
ج إجراء تغيير في أماكن الطلاب، بخاصة الذين ظهر عليهم ضعف الانتباه

د التنقل بين الطلاب، واستخدام الإيماءات وحركة الإبهام للأعلى وللأسفل

الإجابة الصحيحة د



قام باحث بدراسة استكشافية لفحص مستويات مجموعة من الأهداف التدريسية لدى عينة عشوائية من المعلمين وتم جمع البيانات وتحليلها واستخراج النتائج وكانت أهم نتائج الدراسة كما في الشكل الآتي:
أدق الاستنتاجات من الشكل السابق تمثلت في أن الأهداف مثل



الإجابة الصحيحة ج

أ (يحكم -ينقد) كانت أكثر شيوعاً وأعلى مستوى

ب (يؤلف -يقترح) كانت أقل شيوعاً وأقل مستوى

ج (يسمي -يعدد) كانت أكثر شيوعاً وأقل مستوى

د (يحسب - يمثل) كانت أكثر شيوعاً وأعلى مستوى

مصمم يستغرق نصف ساعة لعمل تصميم مشروع ما
إذا كان عندك مصممين ٢ ولديك ستة مشاريع
كم يحتاجون من الوقت لتصميم المشاريع ؟

أ ساعتين

ب ساعتين ونصف

ج ٣ ساعات

د ساعة ونصف

الإجابة الصحيحة د



استخدام الخبرات السابقة في موقف تعلم جديد يسمى :

أ تعزيز تعلم

ب دافعية تعلم

ج انتقال أثر التعلم

د النضج المرافق للتعلم

الإجابة الصحيحة ج



يمكن من خلالها الحصول على عينات منتقاة من الأعمال والتأملات المهنية للمعلم، كما أنها تعكس نموه المهني وإسهاماته خلال فترة معينة. ما هي؟

أ الاختبارات المهنية للمعلم

ب الأنشطة الصفية المختلفة

ج اختبارات عينة المعلم

د حقيقية إنجاز المعلم

الإجابة الصحيحة د



يركز مجتمع التعلم المهني على:

أ تطوير المنهج

ب تعلم الطالب

ج إدارة المدرسة

د إشراك المجتمع

الإجابة الصحيحة ب



يعد التطوير المهني المستمر للمعلمين من المحاور الأساسية التي توليها وزارة التعليم أهمية كبيرة.
أي مما يأتي لا يعد من أهداف هذه العملية؟

أ تطوير البيئة المادية للصف

أ

ب تطوير قدرات ومهارات المعلمين

ب

ج تحسين الأداء الأكاديمي للطلاب

ج

د الارتقاء بمستوى الكوادر التربوية

د

الإجابة الصحيحة أ



عندما يصمم المعلم تجارب تعليمية تمكن مجموعة واسعة من طلابه من التعلم والوصول إلى مصادر التعلم المرتبطة بالإجابة عن سؤال (كيف نتعلم ؟) ويدعم اندماجهم في التعلم بتيسير طرق مشاركتهم في تجارب تعليمية مختلفة ، وتوضيح ما يعرفونه ، وما يمكن أن يتعلموا ، فإنه بذلك يدعم وصولهم - من خلال توفير وسائل متعددة - لـ:

أ التعزيز

أ

ب المشاركة الفاعلة

ب

ج تمثيل محتوى المقرر

ج

د تحقيق الانضباط الصفي

د

الإجابة الصحيحة ج



إذا أراد معلم تنمية بعض المهارات الحياتية، كمهارة التواصل والاستماع واتخاذ القرار فإن المدخل التدريسي المناسب لذلك هو المدخل:

أ التاريخي

ب الفلسفي

ج الدرامي

د البيئي

الإجابة الصحيحة ج



يخطط المعلم للتحضير لوحدة تعليمية جديدة.
أي من الأسئلة الآتية يضمن للمعلم فاعلية هذه الدروس لتعطي نتائج أفضل من خلال التفكير؟

أ ما الطريقة الأكثر عدلاً لتقويم الطلاب؟

ب ما أنشطة الوحدة المناسبة لإتمامها بشكل فردي؟

ج ما الطرق التي تدعم بها الوحدة أهداف منهج وزارة التعليم؟

د ما الخلفية المعرفية والخبرة التي يمتلكها الطلاب عن الوحدة؟

الإجابة الصحيحة د



إذا كان المنحنى لتمثيل البيانات شديد الالتواء فان افضل مقاييس النزعة المركزية للمستخدم في هذه

أ المدى

ب الوسيط

ج المتوسط

د المنوال

الإجابة الصحيحة د



أي مما يأتي ليس صحيحا فيما يتعلق بتقويم السلوك القيمي داخل المجتمع المدرسي؟

أ) تؤسس عملية التقويم على ملاحظة السلوك القيمي بصورة كبيرة

ب) تعتمد مؤشرات السلوك كمعايير للحكم على التحقق القيمي

ج) ينبغي تنوع أدوات التقويم وفق مراحل تشكل القيم

د) يصعب تقويم السلوك القيمي كونه مسألة شخصية

الإجابة الصحيحة د



لبناء اختبار جيد لا بد من الاهتمام بأن يتميز بعدد من الخصائص ومن أهمها خاصية الثبات والتي تعني:

أ الحصول على نتائج متناسقة في حال تكرار الاختبار

ب مناسبة شكل الاختبار من حيث المظهر

ج أن يقيس الاختبار ما وضع لأجله

د الشفافية والعدالة والموضوعية

الإجابة الصحيحة أ



أي مما يأتي لا تعد من خصائص الاختبارات المقتنة؟

أ تطبيق فقط في ظروف وشروط معيارية، وتكون موحدة للمختبرين

ب تعد من قبل فريق من المتخصصين بإشراف مراكز القياس

ج تقيس مجالاً محدداً من محتوى مادة علمية معينة

د تخضع لمعايير مشددة قبل نشرها واستعمالها

الإجابة الصحيحة ج



حدد مما يأتي المعلم الذي يفرس بسلوكة قيم الوسطية والاعتدال في نفوس الطلاب :

أ يعلق لوحات في ممرات المدرسة تحت على التكاتف ونبذ الفرقة

ب يذكر الطلاب دائما بمبدأ الثواب والعقاب في الدنيا والآخرة

ج يتعامل باحترام مع عمال المدرسة المسلمين وغير المسلمين

د يعطي في دروسه أمثلة وشواهد من ثقافات أخرى.

الإجابة الصحيحة ج



في اختبار مكون من ١٠٠ فقرة ، حصل طالب على العلامة ٨٥ ، فكانت أعلى من ١٧٨ طالباً من طلاب صف فيه ٢٠٠ طالب ، الرتبة المئينية لعلامة الطالب تسوي:

أ ٩٠%

ب ٨٥%

ج ٥٦%

د ٥٠%

الإجابة الصحيحة أ



يبرر الطالب صالح اعتدائه المتكرر على زملائه عند أحد المعلمين بأنه نوع من المزاح المقبول. وفقاً لنظرية باتدورا للانفصال الأخلاقي فإن الطالب يستخدم إحدى آليات الدفاع وهي :

أ تقليل العواقب.

ب تعميم المسؤولية.

ج إلقاء اللوم على المعلم.

د حيلة التهذيب اللفظي

الإجابة الصحيحة د



سبب تدني مستوى طلاب صعوبات التعلم هو :

أ انخفاض معامل الذكاء

أ

ب اضطراب في العمليات الذهنية

ب

ج عدم وجود دافعية نحو التعلم

ج

د عدم القدرة على المشاركة في الأنشطة

د

الإجابة الصحيحة ب



المعلم محمد يعلم جيداً أن المرحلة التي يمر بها طلابه تظهر فيه روح العمل الجماعي
فأي من المراحل الآتية يدرك أنهم يمرون بها :

أ الطفولة المتأخرة

ب الطفولة المتوسطة

ج المراهقة المبكرة

د المراهقة المتوسطة

الإجابة الصحيحة أ



لإثارة دافعية الطلاب لجأ المعلم سالم بطريقة التعزيز الذاتي تنتمي هذه الطريقة لنظرية :

أ الاجتماعية

ب الإنسانية

ج السلوكية

د المعرفية

الإجابة الصحيحة أ



لا يستطيع الطفل عادة أن يضع نفسه في موضع الآخرين من حيث الإدراك
فما يرى يعتقد أن الآخرين يرونه هذه الخاصية يعبر عنها بخاصية :

أ ضعف الإدراك

ب التفكير الحسي

ج التمرکز حول الذات

د التفكير غير المنطقي

الإجابة الصحيحة ج



منذ أن خلق الله الإنسان وفرض عليه أن يأكل خبزة بعرق جبينه غرس في فؤاده حب الأمل ليتروح نسيمة ويستهدي بضيائه ويكون له نعم العزاء في ليالي الخيبة والإخفاق
العنوان المناسب للنص السابق :

أ الرزق

ب الأمل

ج العزاء

د خلق الإنسان

الإجابة الصحيحة ب



الكلمة التي كتبت خطأ هي :

أ اعملوا

ب أقبّلوا

ج نرجوا

د نظروا

الإجابة الصحيحة ج



الكلمة التي همزتها همزة وصل ما عدا :

أ أستاذ

ب استفاد

ج استعلام

د استبانة

الإجابة الصحيحة أ



كتبت الألف المتطرفة خطأ في :

أ منتهى

ب ملتقى

ج الضحى

د العصى

الإجابة الصحيحة د



الصديق .. رضي الله عنه .. أول الخلفاء الراشدين
علامتا الترقيم المناسبتان لتوضع بينهما هي :

أ --

ب ()

ج --

د { }

الإجابة الصحيحة ج



فصل دراسي طوله ٨ م وعرضه ٦ م إذا فرش بسجادة قيمة مترها ٢٠ ريال
فكم ريالاً قيمة السجادة :

أ ٤٨٠

ب ٥٦٠

ج ٧٢٠

د ٩٦٠

الإجابة الصحيحة د



إذا تقدم لجائزة التميز ١٢٠ معلم وحصل ٥% منهم على جائزة التميز
فكم عدد الذين حصلوا على الجوائز :

أ ٥

ب ٦

ج ٧

د ٨

الإجابة الصحيحة ب



حصل طلب على المجموع النهائي في مادة العلوم على ٩٥ إذا كان مجموعته في الفصل الأول ٤٨ ودرجة الأعمال في الفصل الثاني ١٨ - فكم درجته في الاختبار النهائي :

أ ٢٦

ب ٢٧

ج ٢٨

د ٢٩

الإجابة الصحيحة د



إذا كان مقياس الرسم على خريطة ١ سم : ٦٠ كم وكانت المسافة الفعلية بين مدينتين ٤٢٠ كم
فما المسافة بين المدينتين على الخريطة السنتيمتر :

أ ٦

ب ٧

ج ٨

د ٩

الإجابة الصحيحة ب



تغيب أحد الطلاب عن أداء اختبار شهري لمادة الرياضيات فمنحه المعلم درجة تقديرية مراعاة لوضعه الصحي
ماذا يمثل ما قام به المعلم مع الطالب :

أ خروج عن إطار العمل النظامي

ب إجراء اختياري يرجع لحكمة المعلم

ج تصرف إنساني من قبل المعلم مع الطالب

د تعزيز الصلة الإيجابية بين المعلم والطالب

الإجابة الصحيحة أ



قام أحد الطلاب بالسخرية والاستهزاء بزميله أثناء إجابته في الصف
ما الإجراء المناسب تربوياً من المعلم :

أ معاقبته أمام الطلاب

ب تحويل السؤال إليه مباشرة

ج إيقافه وطلب الاعتذار من زميله على الفور

د استدعاؤه بعد انتهاء الحصة وتوضيح خطئه

الإجابة الصحيحة ج



أظهرت نتائج التقويم تعلم الطلاب في العلوم وجود طالب متميز في تحصيله وأدائه لذا فإن من واجب المعلم القيام بـ :

أ تشجيعه للبقاء على المستوى نفسه

ب تقديم برنامج إثرائي لتنمية التميز لديه

ج تقليل الواجبات المنزلية عليه لعدم حاجته لها

د تكليفه بمساعدة الطلاب ذوي التحصيل المنخفض

الإجابة الصحيحة ب



يشكو المعلم ناصر دائماً من أن الحصة الصفية لا يكفي وقتها لعمل كافة الأنشطة المطلوبة في الحصة المخطط لها
بماذا تنصح المعلم ناصر :

أ الاكتفاء بشرح المادة وترك الأنشطة كالواجبات المنزلية

ب التركيز على ما يمكن تحقيقه من الأنشطة وحذف البقية

ج أخذ حصة إضافية من زملائه حتى يتمكن من إتمام الأنشطة كافة

د تقدير الوقت اللازم لأداء كل نشاط وتقسيم الوقت المخصص للحصة بناء على ذلك

الإجابة الصحيحة د



في نهاية العام الدراسي يقوم معلم التعبير التقدم الذي أحرزه الطلاب في كتابة المقالات والقصص باستخدام :

أ الاختبار التحريري

ب قائمة الشطب

ج اختبار الأداء

د ملف الإنجاز

الإجابة الصحيحة د



(أخفق سعيد في الاختبار.. لأنه مهمل)

علامة الترقيم المناسبة في المربع:

- أ ،
ب ؛
ج :
د .

الإجابة الصحيحة ب



عند إعداد المعلم للأنشطة غير الصفية ينبغي مراعاة أن تكون :

أ مطبقة داخل المدرسة

ب موحدة للطلاب جميعهم

ج مقتصرة على محتويات الكتاب المدرسي

د اختيارية بما يتناسب مع إمكانيات المتعلمين

الإجابة الصحيحة د



عندما كنت اعمل على كتابي الأول ، كنت أبدأ في الحادية عشرة مساءً وأنتهي في السابعة صباحاً، وقد كنت سعيداً بالاستيقاظ عند الثالثة ظهراً، وأما ساعتى البيولوجية تفضل الكتابة بين التاسعة مساءً والرابعة صباحاً، لكنني متزوج ولدي أطفال والتزامات لا تنتهي ، وبالرغم من محبتي لهم فإن لهذه المحبة ثمناً
ما نوع النص السابق ؟

أ وصفي

ب سردي

ج تفسيري

د معلوماتي

الإجابة الصحيحة ب



الإشكالية المطروحة في علاقة اللغة العربية بالقضية التعليمية بالدول التي يستخدم فيها عدة لغات لا ترتبط أساسا بالتعدد اللغوي ، لأنه واقع لا مفر منه، بل إن فيه من الثراء ما يمكن أن يفيد اللغة العربية إذا أحسنت الاستفادة منه، بل الإشكالية من تكمن في وجود وضع قانوني تلتبس فيه هذه اللغات ودور كل واحدة منها.
الفكرة الرئيسية في النص السابق :

أ فوائد التعددية اللغوية

ب أدوار اللغات في الدول المتعددة لغويا

ج القضية اللغوية في الدول المتعددة اللغات

د حل وضع اللغة العربية في الدول المتعددة لغويا

الإجابة الصحيحة د



الطريقة والإجراءات التي يقوم بها المعلم لتحقيق وصول الطلاب إلى الأهداف التي يسعى إلى تحقيقها يسمى

أ التخطيط

ب التهيئة

ج التنفيذ

د التقويم

الإجابة الصحيحة ج



يختار المعلم موضوع الدرس، ثم يحدد الأهداف الإجرائية، ثم يصمم نصا مكونا من عدة فقرات بسيطة وواضحة مناسبة للعمر العقلي للطلاب، ثم يوزع المعلم الفقرات على الطلاب بحيث يكون لكل طالب فقرة يقوم بتنفيذها.
ما الطريقة التدريسية التي يقوم بها هذا المعلم؟

أ التدرّيس التبادلي

أ

ب لعب الأدوار

ب

ج التعلم التعاوني

ج

د تدريس الأقران

د

الإجابة الصحيحة أ



هناك عدة طرق لترتيب فقرات الاختبار، ما الترتيب الأفضل الذي يتعين على بائي الاختبار فعله لتشجيع متدني التحصيل على الاستمرار في الإجابة؟ الترتيب تبعاً لـ:

أ صعوبة الفقرات

أ

ب محتوى الفقرات

ب

ج نوع الفقرة أو شكلها

ج

د المستوى المعرفي للأهداف

د

الإجابة الصحيحة أ



الجامع المشترك بين أنواع النصوص المختلفة هو :

أ الالتزام بقواعد اللغة والنحو

ب ذكر الغرض من النص في بدايته

ج توضيح الفئة المستهدفة من النص

د الاعتماد على المصطلحات المتعارف عليها

الإجابة الصحيحة أ



كم يزيد المدى عن المنوال في البيانات التالية :
٧ ، ٩ ، ٥ ، ١٢ ، ٧

- أ ٥
- ب ٧
- ج ٦
- د صفر

الإجابة الصحيحة د



دور المعلم في التعليم الالكتروني :

أ محور العملية التعليمية

أ

ب المصدر الوحيد للمعلومة

ب

ج سلبي في عملية التعلم

ج

د مصمم للخبرات التعليمية

د

الإجابة الصحيحة د



لدى المعلم خالد طالب لطيف يحب المرح كثيراً، وهو يتفاعل مع المواقف حسب مفهومه.
التوجيه المناسب لهذا الطالب أن ..

أ يتعلم السيطرة على دوافعه

ب يقرأ منفرداً في زاوية الصف.

ج يعمل في المهام التي تتضمن التفاعل مع الآخرين.

د يعمل باستقلال في المهام الموجهة نحو التفاصيل.

الإجابة الصحيحة أ



معلم عندما انتهى عمله قام بمراجعة ما قدمه وتقويم العمليات التي قدمها والتفكر فيها.
أي عملية تقويم قام بها المعلم :

أ ذاتي

ب تشخيصي

ج تكويني

د ختامي

الإجابة الصحيحة أ



أي الاستراتيجيات الآتية لا تدعم الوصول بالطلاب الى التوقعات العالية منهم :

أ تقديم التغذية الراجعة

ب استخدام واجبات متنوعة

ج مقارنة الأداء مع الاقران

د التعرف على أوجه التميز لدى الطلاب

الإجابة الصحيحة ج



(الرياضة مهمة جدا، فهل يفتن الناس لذلك؛ لكي لا تزيد الأمراض)، ما نوع نبذة القائل في العبارة السابقة؟

أ التمني

ب التحسر

ج التعجب

د الاستهزاء

الإجابة الصحيحة أ



صياغة الخبرات التعليمية للمادة الواحدة مع الرجوع إلى المواد الأخرى بحيث تكون خبرات متشابهة في الهدف و الطريقة على هذا المفهوم منحنى؟

أ المستمر

ب التكاملي

ج الرأسي

د التتابعي

الإجابة الصحيحة ب



استراتيجية تستخدم في تدريس الرياضيات والعلوم:

أ دورة التعلم

أ

ب التغير المفاهيمي

ب

ج التمرکز حول المشكلة

ج

د التعليم التعاوني

د

الإجابة الصحيحة ج



(الأخلاق مصدرها القلب، ومن القلب مخارج الحياة النفيسة كلها)، علام يعود الضمير في (كلها) الواردة في العبارة السابقة؟

- أ الحياة
- ب النفيسة
- ج مخارج
- د الأخلاق

الإجابة الصحيحة ج



عدد قنوات عين التعليمية

١٢

أ

١٣

ب

١٤

ج

٢٥

د

الإجابة الصحيحة د



في أي مرحلة من المراحل عند بياجيه يستطيع الطفل التنظيم والترتيب

أ الحس حركي

أ

ب ما قبل العمليات

ب

ج العمليات المادية

ج

د عمليات المجردة

د

الإجابة الصحيحة ج



التقنية التي يستخدمها المعلم وتسمح للطلاب بالتفاعل معه فيعلقون عليها وينشرونها ويستفيدون منها ماهي :

أ اليوتيوب

أ

ب البريد الالكتروني

ب

ج التخزين السحابي

ج

د المدونات

د

الإجابة الصحيحة د



أظهرت نتائج الطلاب لدى أحد المتعلمين في الاختبار الوطني أن مستوى الطلاب كان ضعيفاً في المادة
الإجراء المناسب الذي يجب أن يتخذه المعلم :

أ إبلاغ أولياء الأمور بضرورة الاهتمام بأبنائهم وتشجيعهم

أ

ب تحليل نتائج الاختبار وتحديد مواطن الضعف وعمل خطة لمعالجتها

ب

ج تكليف الطلاب للاستعداد للاختبارات الوطنية في المستقبل

ج

د تجاوز الأمر لأن درجات الاختبار ليس لها علاقة بمستوى الطلاب

د

الإجابة الصحيحة ب



أي مما يأتي لا يعد من مواصفات اختيار مصادر التعلم

أ تراعي قدرات المعلم وإمكاناته

أ

ب ممتعة وجاذبة للطلاب

ب

ج توفر الوقت والجهد

ج

د قليلة التكلفة

د

الإجابة الصحيحة د



أكثر ما يؤثر في سلوك المراهق

- أ الأصدقاء
- ب الوالدين
- ج الأخوة
- د المدرسة

الإجابة الصحيحة أ



الكتابة الإبداعية تتميز عن الكتابة الوظيفية :

أ الاعتماد على الحقائق والبراهين

أ

ب استعمال المجاز و الاستعارة

ب

ج الدقة في التعبير

ج

د الصحة اللغوية

د

الإجابة الصحيحة ب



خباز لديه ٨٢ قطعة حلوى وكل علبه تتسع لأربع حبات كم نحتاج علبه

- أ ٢٠
- ب ٢١
- ج ٢٢
- د ٢٣

الإجابة الصحيحة ب



معلم طلب من طلابه تنظيف الحديقة والمسجد المجاورين للمدرسة
ما أفضل طريقة يتصرف بها المعلم معهم؟

أ يكافئهم بالخروج من المدرسة مبكرا يوم تنفيذ النشاط

ب يتركهم بدون رقابه لتنمية حس المسؤولية لديهم

ج يطلب منهم عمل تقرير بما عملوا وقيمهم

د يطلب منهم أن يحضروا أدوات النظافة

الإجابة الصحيحة ج



أي مما يأتي من إستراتيجيات ما وراء المعرفة

أ لعب الدور

ب التساؤل الذاتي

ج تدريس الأقران

د التدريس الاستقرائي

الإجابة الصحيحة ب



تحديد الفرضيات، خطوة من خطوات طريقة :

أ المناقشة والحوار

أ

ب التعلم التعاوني

ب

ج حل المشكلات

ج

د لعب الأدوار

د

الإجابة الصحيحة ج



وصف تعلم الطلاب وفق طرق التدريس المباشرة بأنه تعلم :

أ استقبالي

أ

ب استقصائي

ب

ج استكشافي

ج

د استقرائي

د

الإجابة الصحيحة أ



أي مما يأتي لا يعد من مواصفات اختيار مصادر التعلم الرقمية :

أ الحداثة و الدقة

ب سهولة الاستخدام

ج الدعم الفني الدائم

د الملاءمة لخصائص المتعلمين

الإجابة الصحيحة ج



برنامج spss يستخدم :

أ التحليل الاحصائي للبيانات

أ

ب لتحضير الدروس

ب

ج للعروض التوضيحية المميزة

ج

د العروض الوثائقي

د

الإجابة الصحيحة أ



من محركات البحث التي تستخدم في التعليم

google drive

أ

google play

ب

google Translate

ج

google scholar

د

الإجابة الصحيحة د



من ادوات الحوسبة السحابية عدا :

Google drive

أ

Drop box

ب

One drive

ج

Endnote

د

الإجابة الصحيحة د



يمكن تصنيف إستراتيجيات (المناقشة، والعصف الذهني، والتعلم التعاوني، وحل المشكلات) التي يستخدمها المعلم في الفصل بأنها من إستراتيجيات التعلم

النشط

أ

الدمج

ب

الذاتي

ج

غير المباشر

د

الإجابة الصحيحة أ



قام معلم اللغة العربية بتكليف الطلاب بحل واجبات منزلية إضافية من خلال الاعتماد على الذات والبحث في مواقع الإنترنت الموثوقة ومكتبة المدرسة ، ثم يقوم كل طالب بعرض إجابته على زملائه هذا النوع من التعلم يسمى :

أ التعلم المستقل

أ

ب التعلم بالأقران

ب

ج التعلم بالمحاكاة

ج

د التعلم الاجتماعي

د

الإجابة الصحيحة أ



اكتساب معرفة علمية جديدة وعمل روابط وعلاقات بين المعرفة الجديدة والمعارف السابقة يعد تعليماً:

أ ذا معنى

أ

ب متمازجاً

ب

ج إفرادياً

ج

د جمعياً

د

الإجابة الصحيحة أ



أي مما يأتي مثال على قيام المعلم بتطبيق طريقة تدريس بنائية لتعلم الطلاب؟

أ

يطلب المعلم من الطلاب استخدام المواد العلمية ومشكلات العالم الحقيقي؛ ؛ لاكتساب مفاهيم ومهارات جديدة

ب

يقوم المعلم بنمذجة الإجراءات الصحيحة لإجراء التجارب المعقدة قبل أن يقوم الطلاب بإجرائها ومعرفة نتائجها

ج

يزود المعلم الطلاب بمكافأة ملموسة في كل مرة يقدمون فيها مهمة مكتوبة خالية من الأخطاء

د

يستخدم المعلم الوسائل البصرية للأفكار عند تقديم محاضرات حول

الإجابة الصحيحة أ



الفعل الذي يدل على مستوى التركيب هو

أ يعرف

أ

ب يقارن

ب

ج يوضح

ج

د يقترح

د

الإجابة الصحيحة د



يخطط المعلم درسه وفق الخصائص المعرفية لطلابه ، ويشجعهم على ممارسة التأمل الذاتي هذه من أهم مبادئ نظرية :

أ ثورندايك

أ

ب كلارك هل

ب

ج الجشتالت

ج

د بياجيه

د

الإجابة الصحيحة د



يستطيع الطالب القيام بعمليات مجردة ومتابعة الافتراضات المنطقية في المرحلة العمرية :

أ ٠ الى ٢

ب ٢ الى ٧

ج ٧ الى ١٢

د ١٢ فما فوق

الإجابة الصحيحة د



كل مما يأتي من أهداف التنمية المهنية للمعلمين ما عدا :

أ صقل مهارات المعلم العلمية وزيادة معارفه

ب تبصير المعلم بخطط تطور التعليم، ودور المعلم فيها

ج تحقيق النمو المستمر للمعلم؛ لرفع مستوى أدائه المهني

د تهيئة المعلم لتعددية الأدوار والمسؤوليات في مجال التعليم

الإجابة الصحيحة د



عندما يطلب المعلم من طلابه القيام بمشروع جماعي بحل مشكلة كيفية تحديد اتجاه القبلة بواسطة ساعة اليد إذا كانوا في بلد يقع على خط الاستواء
نوع التقويم الذي يستخدمه المعلم في قياس تقدم الطلاب في نهاية المشروع يسمى:

أ تقويم تحصيلي

أ

ب تقويم نهائي

ب

ج تقويم بديل

ج

د تقويم بنائي

د

الإجابة الصحيحة ج



تميل الطالبة (أمل) إلى التأمل بقضايا الحياة ، بينما تميل زميلتها (أسماء) إلى حل الألغاز الرياضية ووفقاً لنظرية (جاردنر) للذكاءات المتعددة فإن نوع الذكاء للطالبتين هو:

أ (أمل) اجتماعي (أسماء) بصري

أ

ب (أمل) بصري (أسماء) اجتماعي

ب

ج (أمل) منطقي ، (أسماء) ذاتي

ج

د (أمل) ذاتي ، (أسماء) منطقي

د

الإجابة الصحيحة د



اتخذ المعلم مجموعة من الإجراءات لمساعدة الطلاب على إجراء تقويم ذاتي لأدائهم
أي الإجراءات الآتية يعبر عن هذا الهدف؟

أ عمل اختبار كتابي وتكليف الطلاب بالإجابة عنه

ب تكليف كل طالب بمراقبة أداء زميله ، وكتابة ملاحظاته بدقة

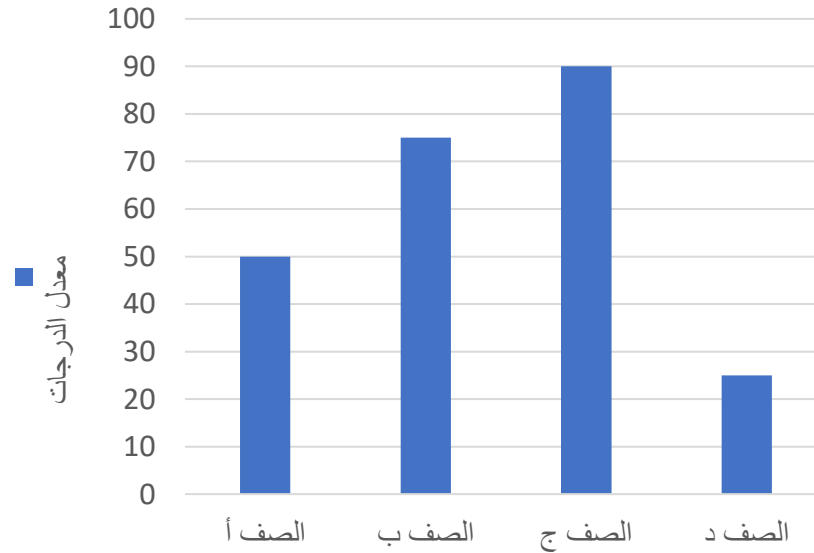
ج إجراء مناقشات وحوارات صفية معمقة، وقيام المعلم برصد ملاحظاته وتزويد الطلاب بها

د تزويد الطلاب بقائمة تقدير تحتوي على مؤشرات إجرائية ساهموا بصياغتها وتكليفهم بتعبئتها

الإجابة الصحيحة د



يوضح الشكل الآتي معدل درجات طلاب أربعة صفوف مختلفة (عدد الطلاب في كل منها ٣٠) في اختبار لنفس الموضوع نهايته العظمى ١٠٠ درجة .
أي الصفوف يحتمل أن تكون درجات الطلاب فيه أكثر تباعداً من بعضها ؟



الصف أ

أ

الصف ب

ب

الصف ج

ج

الصف د

د

الإجابة الصحيحة أ



ما تضعه بوصفك معلماً في حسابك حينما تكتب تقريراً لولي الأمر هو:

أ كيف يمكن توصيل المعلومات الجديدة لولي الأمر

ب ماذا يعرف ولي الأمر سابقاً عن موضوع التقرير

ج كيف يمكن لولي الأمر استخدام التقرير؟

د ماذا تريد من ولي الأمر أن يعرف؟

الإجابة الصحيحة د



أفضل وسيلة لجذب طلاب الفصل والمحافظة على انتباههم تكون من خلال :

أ رفع الصوت

أ

ب تركيز النظر بحدة

ب

ج استعمال ايماءات اليدين

ج

د التحرك المستمر في ممرات الفصل

د

الإجابة الصحيحة ج



عندما يوضح الطالب تعلمه من خلال تطبيق مهاراته في مواقف حياتية يمكن قياسها، فإن ذلك يعدّ تقويماً:

أ ذاتياً

ب ختامياً

ج تشخيصاً

د معتمداً على الأداء

الإجابة الصحيحة د



الرسم البياني المناسب للبيانات الوصفية النوعية :

أ الأعمدة البيانية

أ

ب المضلع التكراري

ب

ج القطاعات الدائرية

ج

د المنحنى التكراري

د

الإجابة الصحيحة ج



إذا كان الانحراف ٢-٤-٢-٤-١٠
أفضل طريقة لقياس بيانات النزعة المركزية هي ؟

أ المدى

ب الوسيط

ج المتوسط الحسابي

د المنوال

الإجابة الصحيحة ب



أي الكلمات التالية كتبت خطأ :

أ أنت

ب أحسن

ج إخوتك

د إستنتاجاً

الإجابة الصحيحة د



عند كتابة التقارير يجب التركيز على :

أ النتائج

أ

ب الملخص

ب

ج القرارات

ج

د التوصيات

د

الإجابة الصحيحة د



مربع محيطه ٤ سم فإن مساحته بالسنتيمتر المربع هي :

أ ١

ب ٢

ج ٤

د ١٦

الإجابة الصحيحة أ



رجل توفى مبلغ الورث ٣٦٠٠٠ كم نصيب الزوجه علما بان نصيبها الثمن

أ ٦٥٠٠

ب ٤٥٠٠

ج ٣٠٠

د ٦٠٠

الإجابة الصحيحة ب



يمكن وصف الطالب المتأخر دراسياً بأن لديه :

أ مستوى ذكاء جيد، ولكنه يتعثر في دراسته نظراً لظروف

أ

ب نقصاً في قدرته العقلية، ويحتاج معاهد تربوية فكرية

ب

ج مستوى ذكاء أقل من متوسط وتدن في قدراته بشكل عام

ج

د قصور في إحدى القدرات ، ومشكلة في الجهاز العصبي

د

الإجابة الصحيحة أ



معلم يراقب الطلاب عن طريق الانترنت
بعضهم يتصفح الفيس بوك والبعض اليوتيوب ما قام به المعلم من اشكال

أ الرقابة التقنية

أ

ب المواطنة الرقمية

ب

ج الوسيلة الرقمية

ج

د المصادر التقنية

د

الإجابة الصحيحة أ



شخصت حالة طالب بانه يعاني من ((ديسوروجرافي)) هذا يعني انه يعاني من :

أ صعوبة في الرياضيات

أ

ب صعوبة في القراءة

ب

ج صعوبة في التهجئة

ج

د صعوبة في الكتابة

د

الإجابة الصحيحة ج



الإهمال نوع من أنواع الإساءة للأطفال ويتضمن ذلك الجوانب الآتية ما عدا :

أ تجاهل الطفل ونبذه

أ

ب الحرمان من الأمومة

ب

ج الألفاظ الجارحة والمهددة

ج

د انعدام الحاجات الأساسية

د

الإجابة الصحيحة ج



أي من البرامج الاحصائية الاتية يمكن من خلالها ادخال البيانات التي يحصل عليها المعلم من الاختبارات والاستبانات وتحليلها؟

SAP

أ

SPSS

ب

3ds MAX

ج

AUTOCAD

د

الإجابة الصحيحة ب



عند كتابة تقارير الطلاب الخاصة بأولياء الأمور، ينبغي مراعاة أن :

أ تستخدم المصطلحات العلمية

أ

ب تكتب بلغة بسيطة وموجزة

ب

ج تتضمن عبارات ثناء عامة

ج

د تقتصر على نقاط الضعف

د

الإجابة الصحيحة ب



أي الاستراتيجيات الآتية يعد استعمالها من قبل المعلم أكثر فعالية لمساعدة الطلاب على فهم التنوع الثقافي و تعزيز احترام ثقافة الآخرين :

أ وضع ملصقات على جدران الغرفة الصفية للثقافات المختلفة

أ

ب بيان أيام العطل والأعياد الرسمية في الثقافات المختلفة

ب

ج تكليف الطلاب بنشاط عملي حول الثقافات المختلفة

ج

د تشجيع الطلاب على تعلم اللغات المختلفة

د

الإجابة الصحيحة ج



المحك الذي يستخدم للكشف عن وجود صعوبة من صعوبات التعلم المرتبطة بأي مجال من المجالات الاكاديمية او
الأدائية هو محك:

أ التباين والتباعد

أ

ب التغير النوعي

ب

ج الاستبعاد

ج

د التفاوت

د

الإجابة الصحيحة ب



يتطلب استنتاج الافكار الفرعية من النص :

أ تفسير المفردات غير الواضحة

أ

ب وضع عنوان مناسب للنص

ب

ج تقسيم النص إلى وحدات

ج

د تحديد نوع النص

د

الإجابة الصحيحة ج



ما نوع الصدق المستخدم عندما يحسب معامل الارتباط بين تقديرات المشرفين التربويين للمعلمين في مدى نجاحهم في مهنة التدريس وتقديرات المديرين للغرض نفسه ؟

أ صدق المحتوى

أ

ب الصدق التلازمي

ب

ج الصدق التنبؤي

ج

د صدق البناء

د

الإجابة الصحيحة ب



عندما يميل المراهق إلى توسيع علاقاته الاجتماعية بحيث تشكل رفاق اللعب والجيران والاصدقاء
فهذا يدل بناء الحاجة إلى..

أ الانتماء

أ

ب النجاح

ب

ج تطوير الذات

ج

د الثقة بالنفس

د

الإجابة الصحيحة أ



أي المعادلات التالية تمثل التعليم المتميز؟

أ نفس المثير + نفس المهمة والنشاط = نفس المخرجات

ب نفس المثير + نفس المهمة = مخرجات متنوعة

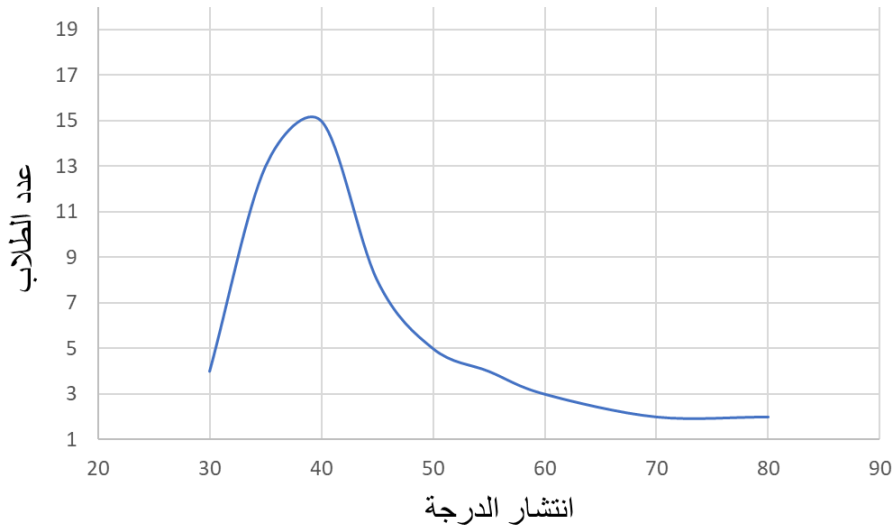
ج نفس المثير + مهام متنوعة = نفس المخرجات

د نفس المثير + مهام متنوعة = مخرجات متنوعة

الإجابة الصحيحة ج



الشكل أدناه ، يمثل نتائج توزيع درجات ٥٠ طالباً على اختبار تحصيلي اختبروا بشكل عشوائي من مجتمع الدراسة ، و يبين شكل التوزيع المشار إليه بأنه ملتو التواءً موجباً ، وحتى يأخذ شكل التوزيع الطبيعي ما الإجراء الذي ينبغي على معلم الاختبار فعله ؟



أ حذف فقرات متوسطة الصعوبة من الاختبار

ب حذف بعض الفقرات الصعبة من الاختبار

ج إضافة فقرات سهلة للاختبار

د إضافة فقرات صعبة للاختبار

الإجابة الصحيحة ب



بلغ عدد الطلاب (٤٥ طالبا)
أي مما يلي هو الكتابة العربية الصحيحة للرقم السابق ؟

أ خمساً وأربعين

أ

ب خمسٌ وأربعون

ب

ج خمسةٌ وأربعون

ج

د خمسةٌ وأربعين

د

الإجابة الصحيحة د



المادة العلمية على صورة أسئلة ومواقف تثير في المتعلم البحث والتجريب :

أ التعاوني

أ

ب النشاط

ب

ج الاستكشافي

ج

د الاستقصائي

د

الإجابة الصحيحة د



وردت القصة الآتية في درس القراءة للصف الثالث الابتدائي : مريم وفاطمة جارتان وفي أحد الايام مرضت فاطمة فزارتها مريم وقالت لها : لا بأس عليك يا أختي ...
ما الهدف التعليمي الذي يمكن أن يشتق من المحتوى السابق ؟

أ أن تبين الطالبة مكانة الجار عند جاره

ب أن تعدد الطالبة ثلاثة من آداب زيارة المريض

ج أن تستنتج الطالبة حكم زيارة الجار إذا مرض

د أن تذكر الطالبة حديثا شريفا ينهى عن أذية الجار

الإجابة الصحيحة أ



مجموعة القواعد والمعايير التي تواجه الافراد التقنيات الحديثة والحماية من اخطارها تعرف :

أ الرقاب الرقمية

أ

ب المواطنة الرقمية

ب

ج الضبط رقمي

ج

د التوجيه الرقمي

د

الإجابة الصحيحة ب



المعلم الذي يعزز التعلم داخل اطار العلاقات الإنسانية:

أ يحصر العلاقة داخل الصف

أ

ب يتعامل مع الطلاب بعيداً عن عواطفه

ب

ج يستخدم طرق تدريس تناسب الطلاب

ج

د يتعاطف مع طلابه ويعددهم كأفراد متميزين

د

الإجابة الصحيحة د



حتى تكون توقعاتك من طلابك عالية ينبغي أن تراعي :

أ معلومات عن الطلاب من معلمين آخرين

أ

ب الحالة الاجتماعية والاقتصادية للطلاب

ب

ج قدرات الطلاب ومهاراتهم الحالية

ج

د أهداف التعلم المقصودة ونواتجه

د

الإجابة الصحيحة ج



في بداية الدرس عرض المعلم فيديو عن دورة الماء في الطبيعة المعلم هنا
طبق استراتيجية تسمى:

أ التعلم المبرمج

أ

ب العصف الذهني

ب

ج التعلم الاستقرائي

ج

د المنظمات المتقدمة

د

الإجابة الصحيحة د



أي المراحل الآتية ينمو فيها مفهوم الذات لدى المتعلمين فتراهم يكررون عبارة أنا أستطيع .. أنا أقوم بنفسي

أ نهاية الرضاعة

ب ما قبل المدرسة

ج بداية المدرسة الابتدائية

د نهاية المدرسة الابتدائية

الإجابة الصحيحة ب



كل ما يأتي من خصائص التغذية الراجعة ماعدا أنها:

- أ) تزيد دافعية الطالب للتعلم
- ب) تركز على تحديد الأخطاء وطرق تعديلها
- ج) تستهدف أداء الطالب وليس شخصيته
- د) تقدم لجميع الطلاب باختلاف مستوياتهم التحصيلية

الإجابة الصحيحة ب



اقتران التعلم بتقديم الهدايا لحدوث استجابة مرغوبة تطبيق على أحد مداخل التعلم وهو المدخل:

أ السلوكي

أ

ب الاجتماعي

ب

ج الإنساني

ج

د المعرفي

د

الإجابة الصحيحة أ



ساعدت نظرية التكيف اللغوي الاجتماعي في تعديل النظرة نحو الإدراك المعرفي، فأنصار هذه النظرية يدركون بأن اللغة والمعرفة و الأشكال الأخرى من النمو الإدراكي تبنى وتظهر من خلال الممارسة والتعامل في سياقات تاريخية واجتماعية وثقافية وسياسية معينة. إذ يرفض مؤيدو هذه الفكرة النظرة التقليدية بأن الإدراك يتم بشكل كلي داخل عقل الإنسان .
ما الفكرة العامة لهذا النص؟

أ مزايا نظرية التكيف اللغوي

أ

ب أساليب التعلم داخل عقل الإنسان

ب

ج الإدراك المعرفي من منظور نظرية التكيف اللغوي

ج

د تنمية الإدراك من خلال التفاعل داخل السياقات المتنوع

د

الإجابة الصحيحة ج



مستوى الأداء			نص الفقرة	رقم الفقرة
ضعيف	متوسط	جيد	يصطحب دفتر التحضير داخل الصف	٢٢
			يحدد الهدف من الدرس	٢٣
			يحدد الأنشطة المرافقة للدرس	٢٤

هذا جزء من تقويم عمل المعلم :
هذه البنود صممت لقياس مهارة المعلم في :

أ التخطيط للدرس

أ

ب تنفيذ الدرس

ب

ج تقويم الدرس

ج

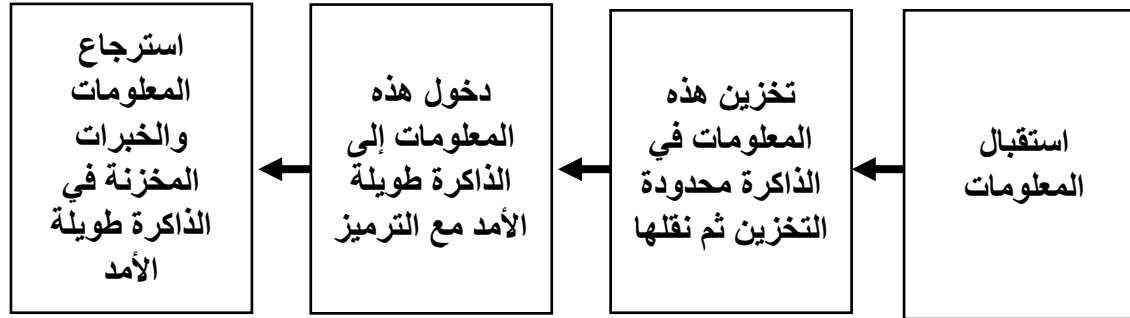
د إدارة الوقت

د

الإجابة الصحيحة أ



الشكل أدناه يوضح كيفية استرجاع المعلومات والخبرات
ما المدخل الذي ينتمي إليه هذا الشكل .



الاجتماعي

أ

الإنساني

ب

السلوكي

ج

المعرفي

د

الإجابة الصحيحة د



إذا أراد المعلم أحمد أن يراعي في مهماته الصفية خصائص الطلاب من ذوي أسلوب التفكير التأملي في قراءة قصة وعرضها فالإجراء الذي يناسب تحقيق ذلك هو تكليفهم بقراءة مقاطع من رواية :

أ في وقت قصير، ثم وصف ما قرأوه بسرعة

أ

ب ضمن مجموعات تعاونية، وعرضها أمام الصف

ب

ج وهم يشكون في كل ما فيها، ثم يعارضون ما جاء فيها

ج

د بشكل مستقل، والاعتماد على السرعة في عرض المهمة كمحك للإتقان

د

الإجابة الصحيحة ج



يقول الكاتب يبخل الإنسان بماله على أخيه (.....) لديه من المال ما يكفيه آلاف السنين (.....) كره الناس له
وابتعادهم عنه
الروابط اللفظية التي يمكن استخدامها بين الأقواس هي على الترتيب ؟

أ (إضافة إلى ذلك) (ومن أمثلة ذلك)

ب (مع أن) (مما يؤدي إلى)

ج (لأن) (ويدل ذلك على)

د (لأنه) (وعلى الرغم من)

الإجابة الصحيحة ب



(إن الالتزام بالرياضة صعب جداً ، فقد اشتركت في النادي القريب من بيتي ، وأصبحت أذهب إليه ثلاث مرات بالأسبوع)
المعاني المتضمنة تعبر على الترتيب عن :

أ حقيقة ، رأي ، حقيقة

ب رأي ، رأي ، حقيقة

ج رأي ، حقيقة ، حقيقة

د رأي ، حقيقة ، رأي

الإجابة الصحيحة ج



حصل مجموعة من الطلاب في مادة اللغة العربية على الدرجات الآتية (١٠ ، ١٥ ، ٢٠ ، ٢٥ ، ٣٠)
فإذا علمت أن الدرجة القصوى هي ٣٠
كم يساوي معامل الصعوبة :

أ ٥٠%

ب ٦٠%

ج ٦٥%

د ٦٧%

الإجابة الصحيحة د



الأطفال ذوي الإعاقة العقلية يعانون من صعوبات في النطق والكلام مما يؤثر على قدراتهم في:

أ النضج

أ

ب التعلم

ب

ج الحركة

ج

د التمثل

د

الإجابة الصحيحة ب



المدارس الحديثة تقسم الطلاب على حسب ذكائهم وتحصيلهم وهذا فيه عيب لأنه ؟

أ تقسيم عمدي

أ

ب تقسيم صفي

ب

ج تقسيم جمعي

ج

د تقسيم عشوائي

د

الإجابة الصحيحة د



عند التخطيط لدرس في صف طلاب من ذوي الإعاقة لابد من الاستفادة من الأدوات التقنية الحديثة في مساعدتهم أي مما يأتي يمكن اختياره أداة فاعله لاستخدامها في صف دراسي يعاني طلابه من إعاقات فكرية بسيطة الى متوسطة:

أ شاشة تستطيع تكبيرها

أ

ب منصات لإجراء الاختبارات

ب

ج أدوات تحول النصوص إلى طريقة برايل

ج

د أدوات تحول النص المكتوب الى منطوق

د

الإجابة الصحيحة د



فصل الشتاء بالمملكة ممطر
وفصل الشتاء افضل وممتع من فصل الصيف

أ حقيقة و حقيقة

أ

ب رأي و حقيقة

ب

ج رأي و رأي

ج

د حقيقة و رأي

د

الإجابة الصحيحة د



عند استخدام طرق تدريس متنوعة للدرس نفسه وفي الحصة نفسها أي من الأهداف الآتية يراد تحقيقها في هذا التنوع

أ تجريب الأنشطة التعليمية المختلفة لاستغلال وقت الحصة.

ب اكتشاف الطلاب الموهوبين وذوي الاحتياجات الخاصة.

ج استخدام التعليم المتمايز الذي يراعي الفروق الفردية

الإجابة الصحيحة ج



طلب خبير تربوي من أربعة معلمين اقتراح تطبيق صحيح لمبادئ النظرية البنائية عن تعليم كلمة جبل لتلاميذ الصف الاول الابتدائي فاقترح سعود عرض صورة جبل مع كتابة الكلمة أسفل الصورة فيقرأ التلميذ الكلمة من الصورة ويكرر ذلك عدة مرات ثم يطلب إليه قراءة الكلمة مكتوبة بدون الصورة بينما اقترح سالم كتابة الكلمة على السبورة وتدريب التلاميذ على تهجي حروفها بمعية المعلم ثم يطلب من التلميذ قراءة الكلمة بمفرده مع مكافأته في كل مرة ينجح فيها واتفق معنر مع سالم لكنه اختلف عنه في حذف نجمة من نجوم التلميذ في كل مرة يخفق في تهجي الكلمة أما وليد فاقترح معرفة ما لدى الطلاب من أفكار أولية عن الكلمة وحروفها في بداية الدرس ثم تعليم الحروف الهجائية (ب - ج - ل) أولاً وبعد تكرارها واتقانها يكلف التلاميذ بتكوين كلمة جبل.
حدد صاحب الاقتراح الصحيح؟

أ سعود

ب سالم

ج معنر

د وليد

الإجابة الصحيحة د



من مقاييس التشتت :

أ الانحراف المعياري

أ

ب المنوال

ب

ج الوسيط

ج

د المتوسط الحسابي

د

الإجابة الصحيحة أ



إشراك الطلاب في تحديد مستوياتهم في ضوء محكات محددة و بإصدار أحكام تتعلق بمدى تحقيقهم لهذه المحكات هو أحد خصائص التقويم

أ

الذاتي

ب

البديل

ج

التعاوني

د

التشخيصي

الإجابة الصحيحة أ



لو وجد طالب في الفسحة لابس ملابس غير الزي السعودي ما موقفك أمامه :

أ تجاهله

أ

ب إحالته الى التوجيه والارشاد

ب

ج إحالته الى وكيل شؤون الطلاب

ج

د إعادته الى داخل الصف

د

الإجابة الصحيحة ج



راشد وفيصل يدرسان فالصف الثالث الابتدائي
راشد لديه انخفاض في جميع المناهج الدراسية
وفيصل لديه ضعف بالرياضات واللغة العربية

أ كلاهما لديه بطء تعلم

أ

ب كلاهما لديه صعوبات تعلم

ب

ج راشد صعوبات تعلم وفيصل بطء

ج

د فيصل صعوبات تعلم وراشد بطء

د

الإجابة الصحيحة د



استراتيجية kwi نستخدم فيها التفكير :

أ الإبداعي

أ

ب الناقد

ب

ج المنطقي

ج

د فوق المعرفي

د

الإجابة الصحيحة د



يا سعاد، هل (.....) درس؟
الكلمة المناسبة للفراغ السابق:

- أ قرأتي
- ب قرأتني
- ج قرأت
- د قرعت.

الإجابة الصحيحة ج



تظهر عيوب القراءة من خلال القراءة:

- أ السريعة
- ب المتأنية
- ج الجهرية
- د الصامتة

الإجابة الصحيحة ج



..... سيستمر الخلاف بيننا؟

أ

الإمام

ب

الإمام

ج

الإمامي

د

إلى ما

الإجابة الصحيحة ب



فيصل طالب يعاني من صعوبة التعليمات الكتابية وتشئت الانتباه في المواقف، نوع التعلم

أ حركي

أ

ب سمعي

ب

ج بصري

ج

د مكاني

د

الإجابة الصحيحة ب



حصل طالب على ٧ من ١٠ في مادة ، وحصل على ٣ من ١٠ في مادة أخرى
احسب متوسط نسبته المئوية في المادتين :

١٠%

أ

٣٧%

ب

٥٠%

ج

٧٣%

د

الإجابة الصحيحة ج



معلم يريد طلاء جدار غرفة طولها ٦ متر وعرضها ٤ متر بدهان سعر المتر ٥٠ ريال
فإن تكلفة الدهان :

١٢٠٠

أ

٢٤٠٠

ب

١٤٠٠

ج

٢٠٠٠

د

الإجابة الصحيحة أ



طالب في باص ومزعج ويثير الفوضى خارج المدرسة
حسب الدليل توجهه لمن :

أ وكيل

أ

ب مدير

ب

ج مرشد

ج

د لجنة التوجيه والارشاد

د

الإجابة الصحيحة أ



الضاد كتبت خطأ في

أ الظلم

أ

ب الانضباط

ب

ج النظام

ج

د الظاهرة

د

الإجابة الصحيحة ب



حين تكتشف وجود تصورات بديلة للمفاهيم لدى طلابك فإن العلاج الملائم لذلك هو

أ نموذج بوسنر

أ

ب التعلم التعاوني

ب

ج الموديلات التعليمية

ج

د الرحلات المعرفية

د

الإجابة الصحيحة أ



لما المعلم يطلب من طلابه صياغة عبارات عن ما شاهدوه وقرأوه يفضل استخدام اداة

أ سجل قصصي

أ

ب سير التعلم

ب

ج قوائم رصد

ج

د سلازم تقدير

د

الإجابة الصحيحة ب



الإعاقة الفكرية هي التي تركز على كل شيء ما عدا التنمية :

الاستنباطية

أ

العقلية

ب

الاجتماعية

ج

الحسية

د

الإجابة الصحيحة أ



الأسئلة التي تكون أكثر تخمين وشاملة وسهلة التصحيح

أ المزوجة

ب إكمال الفراغ

ج الصح والخطأ

د المقالية

الإجابة الصحيحة ج



اجابات الطلاب فيها بيانات موجزه وش نوع اسئلة المعلم ؟

أ سايرة

ب مغلقة

ج مفتوحه

د استنباطيه

الإجابة الصحيحة ب



عند تصميم الاستبانة وبعد كتابة عباراتها يتم تجريبيها على عينة صغيرة من الفئة المستهدفة بغرض

أ تحديد انتماء العبارات للاستبانة

أ

ب حساب نسبة اتفاق المحكمين

ب

ج تحديد عدد فئات الاستجابة

ج

د الكشف عن ثبات الاستبانة

د

الإجابة الصحيحة د



ما الذي يتميز بالموضوعية وذكر الآراء والحقائق؟

أ

القصة

ب

المحضر

ج

التلخيص

د

التقرير

الإجابة الصحيحة د



معلم يقدم خدمة لحي المدرسة فيه طلاب لديهم صعوبات تعلم وكانت الخيارات :

أ مسؤولية مجتمعية

أ

ب ثقافية

ب

ج أنشطة لاصفية

ج

د شراكة مجتمعية

د

الإجابة الصحيحة د



تشجيع المعلم لطلابه لزيادة وعيهم وحسهم بالمسئولية داخل المدرسة وخارجها احد مداخل:

المعرفي

أ

السلوكي

ب

البنائي

ج

الانساني

د

الإجابة الصحيحة ج



إذا اراد المعلم نتائج افضل في انتقال التعليم عليه ان يكلف الطلاب بمهماتللحصول علة مخرجات

والخيارات :

أ متشابهة _ مختلفة

أ

ب مختلفة _ مختلفة

ب

ج متشابهة _ مختلفة

ج

د مختلفة _ متشابهة

د

الإجابة الصحيحة د



يعد الواقع الافتراضي احد مصادر التعلم الرقمية ، وهو التطور الحديث لأخر ما وصلت اليه التقنية الحديثة في :

أ الصور المباشرة

أ

ب الرسوم التعليمية

ب

ج الالعاب التعليمية

ج

د المجسمات والنتائج

د

الإجابة الصحيحة ج



يعزز المعلم علاقته بأولياء الأمور والطلاب يندرج تحت ماذا

أ تعزيز التعلم

أ

ب دعم التعلم

ب

ج المعرفة المهنية

ج

د المسؤولية المهنية

د

الإجابة الصحيحة د



كل ما يأتي بمعنى (الجاه) ما عدا:

أ القدر

أ

ب المكانة

ب

ج المنزلة

ج

د المسؤولية

د

الإجابة الصحيحة د



الممارسة الصحيحة التي تعكس توقعات المعلم بأداء عالٍ من المتعلم عندما يخطئ في تقديم الإجابة الصحيحة حول أحد الأسئلة، هي

أ إعادة صياغة السؤال بطريقة أخرى :

ب الاكتفاء بإخبار الطالب بأنه مخطئ

ج تقديم الإجابة النموذجية عن السؤال

د طلب الإجابة الصحيحة من طالب آخر.

الإجابة الصحيحة أ



عندما يطلب المعلم من الطلاب إصدار أحكام على مواقف ضمن معايير محددة، فإن ذلك يطور لديهم مهارات:

أ التساؤل التعليمية

أ

ب الكتابة التفسيرية

ب

ج حل الصراعات

ج

د التفكير العليا

د

الإجابة الصحيحة د



يستند مفهوم التوقعات العالية إلى الاعتقاد الفلسفي والتربوي بأن:

أ الفشل في حمل الطلاب كلهم على التطلع إلى توقعات عالية يحرمهم من الحصول على تعليم عالي الجودة

ب حمل الطلاب كلهم على التطلع إلى توقعات منخفضة يعزز من الحصول على تعليم عالي الجودة

ج التحصيل التعليمي للطلاب يميل إلى الانخفاض في علاقة مباشرة بالتوقعات العالية الموضوعية لهم

د التحصيل التعليمي للطلاب يميل إلى الارتفاع في علاقة مباشرة بالتوقعات العالية الموضوعية لهم

الإجابة الصحيحة د



كلف أحد المعلمين طلابه كتابة تقرير يكتب فيه بشكل حر عن الموضوعات أو القضايا التي درست وبالطريقة التي يريدها الطالب سواء بشكل مكتوب ، أو مرسوم، أو كليهما. الأداة المناسبة لإنجاز هذه المهمة هي:

أ قائمة الرصد

أ

ب ملف الإنجاز

ب

ج السجل القصصي

ج

د صحائف الطلاب

د

الإجابة الصحيحة د



زيادة الفاقد للاستجابات من عيوب ..

المقابلة

أ

التقرير

ب

الملاحظة

ج

الاستبانة

د

الإجابة الصحيحة د



العبرة (كلما كان الأمر صعباً كان الاختلاف بين الآراء واضحاً)
العلاقة بين العبارتين :

أ شرطية

ب تبادلية

ج عكسية

د كلية

الإجابة الصحيحة أ



أي مما يلي ليس من عناصر تحليل محتوى الدرس :

أ المفاهيم والافكار

أ

ب الوسائل التعليمية

ب

ج القيم والاتجاهات

ج

د الانشطة التعليمية

د

الإجابة الصحيحة ب



الاختبار الذي درجاته قاطعة؟

أ محكي

أ

ب معياري

ب

ج ذاتي

ج

د اسقاط

د

الإجابة الصحيحة أ



أي المحكات التالية يستخدم لتمييز الطلاب الموهوبين ذوي صعوبات التعلم عن ذوي الإعاقات، أو ذوي صعوبات التعلم الأخرى؟

أ التميز النوعي

أ

ب الاستبعاد

ب

ج التفاوت

ج

د التباين

د

الإجابة الصحيحة ب



أي الخيارات الآتية صحيح فيما يتعلق بالموديولات التعليمية :

أ تُقدم في صورة مقررات دراسية

أ

ب لا يتيح الأسلوب الموديولي التعلم عن بعد

ب

ج يمكن للموديولات التعليمية مراعاة الفروق الفردية

ج

د تسهم الموديولات التعليمية في تحقيق التعلم التعاون

د

الإجابة الصحيحة ج



عندما يقوم المعلم بتكرار السؤال مرارًا ، فإنه يريد بذلك :

أ إثارة تفكير طلابه

ب جذب انتباههم

ج تقديم تغذية راجعة لطلابهم

د استدعاء خبراتهم السابقة

الإجابة الصحيحة أ



معلم انتدب في مهمة عمل وكانت المهمة تحوي عدة جنسيات وفي المهمة شخص غير مسلم،
ما الطريقة التي تتناسب للتعامل معه باتزان بحسب في ديننا الإسلامي؟

أ التعامل معه وفق مقتضيات مهام العمل

أ

ب إرشاده لمراكز الدعوة الإسلامية

ب

ج دعوته للإسلام وبيين محاسنة

ج

د ترك اللقاء لأنه يختلف مع ديننا

د

الإجابة الصحيحة أ



فن توظيف الإمكانيات المتاحة من أجل تحقيق الأهداف التعليمية، والتي تتمثل في مجموعة إجراءات التدريس التي يختار المعلم تنفيذها أثناء الدرس بهدف حل مشكلة معينة أو لإنجاز هدف معين:

أ الاستراتيجية التدريسية

أ

ب المداخل التدريسية

ب

ج نظريات التعلم

ج

د الطريقة التدريسية

د

الإجابة الصحيحة أ



يمكن أن يتفق المعلم والطلاب على معايير لضبط الصف ، مثل : رفع الأيدي في حال الرغبة بطرح سؤال، وهذا يعد مؤشرا على إدارة الصف بفاعلية، لكن يجب أن تكون تلك المعايير:

أ متضمنة لتوقعات الطلاب وأولياء الأمور معا

أ

ب متسقة مع قواعد الانضباط التي أقرتها وزارة التعليم

ب

ج متسقة مع معايير المعلمين الآخرين في المدرسة نفسها

ج

د متضمنة لقواعد تنص على عقوبات محسوسة في حال المخالفة

د

الإجابة الصحيحة ب



تشير الأبحاث التجريبية أن خبرات الإتقان التي يتعرض لها الأفراد تولد لديهم المزيد من الثقة والرغبة في تجربة مهام متشابهة أو أكثر صعوبة . إذا أردنا تطبيق ذلك على الأداء القرائي لطلاب الابتدائية ، فماذا يعني ذلك ؟

الأطفال الذين استطاعوا اكتساب المهارات القرائية الأساسية لديهم حافز للقراءة أكثر من زملائهم الآخرين

أ

الأطفال الذين لديهم إحساس عالٍ بالثقة بالنفس ليس بالضرورة أن يملكو مهارات قرائية أفضل من زملائهم

ب

الأطفال الذين يتقنون المهارات القرائية الأساسية يصبح لديهم دافع أقل للقراءة لأنهم سئموا من كثرة القراءة

ج

الأطفال الذين لم يتقنوا المهارات القرائية الأساسية يكونون أكثر تحفيزاً حتى يتمكنوا من إتقان تلك المهارات

د

الإجابة الصحيحة أ



اسند معلم مهمة تنفيذ مشروع الفريق من الطلاب وطلب منهم تحديد معايير للتقويم، فاقترحوا عدة معايير منها :
أي المعايير ليس مناسباً لتقويم هذا النوع من المهام الأدائية؟

أ عدالة توزيع المهام على أعضاء الفريق

ب شمول المشروع لأهداف المقرر

ج مناسبة أداة جمع المعلومات المحددة

د دقة ووضوح عرض نتائج المشروع

الإجابة الصحيحة ب



التغيرات الطبيعية المستمرة التي يمر بها الفرد حتى النضج :

أ التكامل

أ

ب النمو

ب

ج المراهقة

ج

الإجابة الصحيحة ب



المعلم انتهى من شرح درس تجربة المصباح الكهربائي ثم سأل الطلاب ماذا استنتجوا من التجربة لم يجب أي من الطلاب ، ثم سأل ماذا لاحظتم للمصباح عند ربطه بالدائرة الكهربائية ؟
المعلم استخدم :

أ إعادة صياغة

ب تكرار

ج تحقيق

د إعادة توجيه

الإجابة الصحيحة أ



كلف أحد المعلمين طلابه بإنجاز نشاط ما خلال ١٥ دقيقة ، إلا أن طالباً أنجز المهمة مبكراً ثم انشغل بالحديث الجانبي مع زميله ، إن الأسلوب الأمثل للتعامل معه هو :

أ عرض نتائج نشاطه على زملائه

ب توجيهه نحو الصمت وعدم الكلام

ج تكليفه بنشاط آخر أعده المعلم سابقاً

د تجاهل ما يقوم به وهذا أمر طبيعياً

الإجابة الصحيحة أ



من معوقات التفاعل اللفظي المعلم مع طلابه المتعلقة بالبيئة الصفية :

أ كثافة أعداد المتعلمين في الفصل الدراسي

أ

ب التوقعات المنخفضة للمعلم عن أداء المتعلمين

ب

ج تخوف المتعلمين من الإذلاء بإجابات قد تكون خاطئة

ج

د التعزيزات غير المناسبة للمعلم نحو استجابات المتعلمين

د

الإجابة الصحيحة ب



استجابة المعلم الايجابية او السلبية للمواقف النفسية او التربوية المرتبطة بمهنة التدريس تشير إلى :

أ كفايات مهنة التدريس

أ

ب مهارات مهنة التدريس

ب

ج فاعليته التدريسية

ج

د اتجاهه نحو مهنة التدريس

د

الإجابة الصحيحة د



معلم شرح اجزاء الورد وبعد الانتهاء من الفصل ذهب إلى فناء المدرسة مع الطلاب ليشاهدوا الورد ما قام به المعلم:

أ ملاحظة

ب ميدانية

ج نشاط صفي

د تجارب علمية

الإجابة الصحيحة ج



يكلف معلم طلابه بإعداد الأبحاث والمنشورات لأثراء المادة العلمية
أي من الأدوات الآتية هي الأنسب لتقويم عمل الطلاب ؟

أ سجل سير التعلم

أ

ب السجل القصصي

ب

ج يوميات الطالب

ج

د سلم التقدير

د

الإجابة الصحيحة د



بعد تقديم عدد من المفاهيم في الدرس، طرح المعلم على الطلاب عددا من الأسئلة. فإن كنت تعلم أن المعلم ينطلق في درسه من المدخل المعرفي، فإن الهدف من طرح الأسئلة هو:

أ تعريف الطلاب بقدراتهم

أ

ب إدراك الروابط بين المفاهيم

ب

ج إعادة توضيح المفاهيم الصعبة

ج

د الحكم على مستويات الطلاب

د

الإجابة الصحيحة ب



واجه أحد المعلمين في بداية العام معضلة مع أحد الطلاب في المرحلة الثانوية، حيث لا تقتصر مشكلاته على إهمال واجباته الدراسية ، بل يظهر سلوكا فضا مع المعلم فيه الكثير من روح التحدي. أي الحلول الآتية هو الأنسب؟

أ على المعلم أن يجتمع بالطلاب منفردا ويحل المشكلة بدرجة من الود

ب على المعلم أن يكون حازما مع الطالب، وإلا أصبح قدوة سيئة لبقية الطلاب

ج على المعلم أن يحيل الطالب إلى إدارة المدرسة ؛ لإيقاع العقوبة المناسبة منعا لانتشار المشكلة

د ليس على المعلم أن يدخل في أي مشكلة مع الطالب، ويكتفي بتقويم أدائه المنخفض

الإجابة الصحيحة ج



أي الأهداف الآتية يعد في مستوى " التحليل " وفق تصنيف بلوم للأهداف في المجال المعرفي :

أ أن يبين سبب هزيمة المسلمين في معركة أحد

أ

ب أن يكتب مقالة مكونة من ١٠٠ كلمة عن احترام النظام

ب

ج أن يقترح حلولاً عملية للتغلب على ملوحة المياه في آبار المناطق الساحلية

ج

د أن يستنتج علاقة الثقافة السائدة في المجتمع بسلوك الأفراد تجاه الأجانب

د

الإجابة الصحيحة د



إذا نجح المعلم في تعديل سلوك سلمي لأحد الطلاب من خلال عدة إجراءات قام بها المعلم مع الطالب، فإن الخطوة الثانية للمحافظة على السلوك الإيجابي المكتسب هي ...

أ استمرار تقديم الدعم الخارجي

أ

ب إيقاف الدعم الخارجي

ب

ج تدريب الطالب على سلوك إيجابي آخر

ج

د إعادة الإجراءات لتأكيد السلوك

د

الإجابة الصحيحة ج



طريقة التعبير الجسدي المناسبة لطالب يتكلم معك :

أ ابتسم له

أ

ب خفض الرأس

ب

ج الاقتراب منه

ج

د أوجه النظر إليه

د

الإجابة الصحيحة أ



معلم أخرج الطلاب للفناء الخارجي ليشاهدوا الأزهار ويدونوا أسماءها ما طريقة التعلم التي اتبعها المعلم ؟

أ التجربة

أ

ب العروض العلمية

ب

ج الملاحظة الميدانية

ج

د الملاحظة الصفية

د

الإجابة الصحيحة ج



يعلم المعلم عامر أحد طلابه جدول الضرب باستخدام المحاولة والخطأ الذي ينتمي للمدخل :

المعرفي

أ

السلوكي

ب

الإنساني

ج

الاجتماعي

د

الإجابة الصحيحة ب



أكثر أشكال التفكير المركب استحواذ على اهتمام الباحثين والمفكرين التربويين (توجه وزارة التعليم حالياً)

أ التفكير الإبداعي

ب التفكير المعرفي

ج التفكير التقليدي

د التفكير الناقد

الإجابة الصحيحة د



لدى معلم طلاب متميزين في الرياضيات
بالصف الأول متوسط ١٨ طالب
وثاني متوسط ١١ طالب
وثالث متوسط ٩ طلاب
كم عدد المتميزين تقريباً؟

٣٠

أ

٣٥

ب

٤٠

ج

٤٥

د

الإجابة الصحيحة ٤٠



اختبار ودراسة دولية تعدها المنظمة الدولية (IEA) كل ٥ سنوات في مهارات القراءة تستهدف طلاب الصف الرابع

أ اختبار بيرلز PIRLS

ب اختبار بيذا PISA

ج اختبار تيمز TIMSS

د اختبار ايلتس

الإجابة الصحيحة أ



اختبار ودراسة دولية تشرف عليها منظمة التعاون (OECD) كل ثلاث سنوات في مواد القراءة والعلوم والرياضيات
تستهدف الطلاب الذين لأتموا ١٥ سنة :

أ اختبار بيرلز PIRLS

ب اختبار بيذا PISA

ج اختبار تيمز TIMSS

د اختبار ستب STP

الإجابة الصحيحة ب



يستهدف المعلم في أحد الدروس تنمية مهارات حل المشكلات لدى الطلاب بإشراكهم في نشاطات تعليمية تناسبهم،
يتطلب تحقيق هذا الهدف أن تكون النشاطات التعليمية قائمة على:

أ تعديل المفاهيم الخاطئة

أ

ب توليد تخمينات ذكية

ب

ج تقديم نشاط إثرائي

ج

د توفير مصادر تعلم

د

الإجابة الصحيحة ب



يا أخي إسأل الله إذا أردت رضاه.
همزة القطع التي كُتبت خطأ:

أ أخي

ب إسأل

ج إذا

د أردت

الإجابة الصحيحة ب



أداة التقويم الي تقيس الجانب الوجداني؟

المحاكاة

أ

الاستبانة

ب

الاختبار

ج

الملاحظة

د

الإجابة الصحيحة ب



أراد محمد صنع سياج لمسبح دائري طول قطره ٦م. كم طول السياج بالمتر؟

٦

أ

٩

ب

١٨

ج

١٩

د

الإجابة الصحيحة د



في الصف الثالث الابتدائي انتهوا من دراسة وحدة دراسية مرتبطة بالمجتمع ، أي من أسئلة التعلم الآتية المتعلقة بالوحدة من شأنها أن تنمي مهارات التفكير الإبداعي :

أ ما الشيء المهم الذي تعلمته عن مجتمعك خلال دراستك لهذه الوحدة

أ

ب ما الأشياء التي يمكنك القيام بها للحفاظ على مدينتك نظيفة

ب

ج ماذا تفعل الشرطة للحفاظ على سلامة وأمن الناس

ج

د لماذا يستخدم الناس المكتبة العامة في المدينة ؟

د

الإجابة الصحيحة ب



أساس العلاقة بين المعلم وزملائه ومجتمع المدرسة يقوم على:

- أ اعتزازه بمهنة التعليم
- ب إكسابه المهارات العلمية لطلابه
- ج احترامه لقواعد السلوك الوظيفي
- د تشاوره المستمر مع إدارة المدرسة

الإجابة الصحيحة ج



حضر محمد للاجتماع في المدرسة، وكان متأكدا أنه سيكون مميزا وفاعلا :

أ حقيقة / رأي

أ

ب حقيقة / حقيقة

ب

ج رأي / حقيقة

ج

د رأي / رأي

د

الإجابة الصحيحة أ



محل باع ٤٥ قطعة من سلعة عددها الأصلي ٦٠ والباقي تالفة
كم نسبة القطع التالفة؟

أ ٢٥%

أ

ب ٤٠%

ب

ج ٦٠%

ج

د ٧٠%

د

الإجابة الصحيحة أ



موظف راتبه الشهري ٧٠٠ وكل سنة يزيد راتبه ٣٠٠
كم سيكون راتبه بعد ٤ سنوات ؟

أ ١٨٠٠

ب ١٩٠٠

ج ٢٥٠٠

د ٣٥٠٠

الإجابة الصحيحة ب



أنواع القراءة من حيث الأداء :

أ جهرية - صامتة

أ

ب متأنية - سريعة

ب

ج بحثية - تحصيلية

ج

د نقدية - ترفيهية

د

الإجابة الصحيحة أ



عرض المعلم لطلابه محتوى معرفياً مفاهيمياً لمقرر المادة الذي سيتبعه المعلم الذي يطبق مبادئ المدخل السلوكي :

أ توجيه الطلاب لمعرفة أنفسهم

أ

ب تنفيذ عدد من النشاطات التعليمية المتدرجة

ب

ج تلخيص الدرس بدءاً بأفضل الطلاب تحصيلاً

ج

د توضيح الروابط بين مفهوم محتوى الدرس

د

الإجابة الصحيحة ب



وجدت معلمة ان طالباتها يواجهن ضعف بربط المعلومة السابقة بالجديدة كيف تحل هذي المشكلة "

أ نسخ

ب

ج تكرار

د

ه تلخيص

و

ز خرائط ذهنية

ح

الإجابة الصحيحة د



يسعى البحث الاجرائي إلى تحسين الممارسات التربوية وحل المشكلات التعليمية ومن أهم خصائصه أنه

أ أساسي

أ

ب وصفي

ب

ج محدد

ج

د كمي

د

الإجابة الصحيحة ج



(خذ خطوة و بادر بأخذ اللقاح) رسائل توعوية ترسلها وزارة الصحة للمواطنين . نمط الاتصال:

افقي

أ

تصاعدي

ب

تنازلي

ج

محايد

د

الإجابة الصحيحة ج



أن يحب الطالب المدينة التي يعيش فيها .. الهدف خطأ بسبب

أ غير قابل للقياس

أ

ب لم يذكر اسم المدينة

ب

ج لم يحدد المعيار

ج

د

الإجابة الصحيحة أ



أقترح المعلم على الطلاب طرح الافكار لموضوع معين ودراسة هذا الموضوع ايجاد الحلول؟

أ التعليم التعاوني

أ

ب العصف الذهني

ب

ج الاقتران

ج

د الصف المقلوب

د

الإجابة الصحيحة ب



تقويم المعلم بحسب تحقيق الأهداف :

ذاتي

أ

تشخيصي

ب

محكي

ج

معياري

د

الإجابة الصحيحة ج



يرى المعلم أن طلاب المدن أكثر حركة وطلاب القرى أكثر هدوء...
يعود ذلك الى عوامل :

أ طبيعية

أ

ب مكتسبة

ب

ج سلوكية

ج

د بيئية

د

الإجابة الصحيحة ب



صعوبات التعلم تعد اضطراباً:

أ كمياً

ب نوعياً

ج مزمناً

د لحظياً

الإجابة الصحيحة ب



ان الطالب له اسلوب خاص في استقبال المعلومات ومعالجتها على طريقة البنية المعرفية

أ سكر

أ

ب أوزيل

ب

ج برونو

ج

د فايجو تسكي

د

الإجابة الصحيحة ب



معلم يواجه سؤال الى طالب ثم يعيد صياغة السؤال الى جميع الطلاب للحصول على اجابة اكثر دقة - نوع الأسئلة ؟

أ

السايرة

ب

المفتوحة

ج

المغلقة

د

المركبة

الإجابة الصحيحة أ



من الحاجات الأساسية للمتعلم وفق هرم ماسلو

أ

التفوق

ب

التقدير

ج

الطعام

د

تحقيق الذات

الإجابة الصحيحة ج



دعوة الطلاب للتفكير في محتوى المقروء ؛ كي يقوموا بالتعبير عنه كتابياً يسمى بإستراتيجية :

Spawn

أ

Raft

ب

تدريس الأقران

ج

التدريس التبادلي

د

الإجابة الصحيحة ب



طالب يشعر بالخجل والاحمرار عندما يجاوب على السبورة. ما هو التصرف الأمثل للتعامل مع الطالب

أ طلب عودته إلى مكانه

أ

ب توجيه السؤال للطلاب

ب

ج مساعدة المعلم وتقريب الإجابة للطالب

ج

د الطلب من أحد زملائه مساعدته على الحل

د

الإجابة الصحيحة ج



إذا تعلم الطالب مسك القلم فيعتبر نمو

جسمي

أ

عقلي

ب

ثقافي

ج

انفعالي

د

الإجابة الصحيحة أ



اي مما يلي يصف بيانات نوعية ؟

أ مدرجات تكرار

أ

ب مضلع تكرار

ب

ج بيانات خطية

ج

د أعمدة بيانية

د

الإجابة الصحيحة د



اختلاف المصححين في الاختبار مع وجود اجابة نموذجية :

أ الصدق

أ

ب الثبات

ب

ج التمييز

ج

د الموضوعية

د

الإجابة الصحيحة د



يطلب أحد المعلمين من طلابه بعد كل فصل دراسي، وصف خبرتهم التي مروا بها

أ المنطقي

أ

ب التأملي

ب

ج الإبداعي

ج

د الاستقرائي

د

الإجابة الصحيحة ب



من ركائز العملية التعليمية العلاقة الايجابية بين المعلم والطالب، إلا إن الإفراط يأخذ منحى سلبياً يتمثل في إضعاف مكانة المعلم تجاه الطالب، عندما يتصف هذا النمط في الإدارة الصفية بأنه

أ شوري

أ

ب تسلطي

ب

ج فوضوي

ج

د ديموقراطي

د

الإجابة الصحيحة ج



أعد المعلم لطلابه أنشطة متسلسلة يرتبط كل منها بما قبله ويمهد لما بعده بما يتوافق مع المحتوى ويساعد في تحقيق أهداف الدرس نظم المعلم الأنشطة التعليمية في المواقف السابق وفق التنظيم؟

أ تكاملي

أ

ب النفسي

ب

ج المنطقي

ج

د الأفقي

د

الإجابة الصحيحة ج



التصميم التعليمي الذي يتميز بقدر المتعلم على التقدم للأمام او الرجوع للخلف او الذهاب الى اي نقطه في البرنامج بناء على طلبه هو التصميم

المتفرع

أ

الخطي

ب

المتوازن

ج

التبادل

د

الإجابة الصحيحة أ



طلاب متفوقين وطلاب لديهم صعوبات تعلم وطلاب بمستوى عادي مالذي يفعله المعلم ؟

أ تقديم أنشطة متدرجه من السهل الى الصعب

أ

ب التركيز على طلاب صعوبات التعلم وطلاب المستوى المتوسط

ب

ج تدريس طلاب صعوبات التعلم وتقديم الاثراءات للمتفوقين التبادل

ج

د التركيز على المتفوقين والحاق طلاب صعوبات التعلم والمتوسطين بهم.

د

الإجابة الصحيحة أ



جميع ما يأتي يشكل اسئلة حاسمة بتعاون المعلم مع زملائه داخل مجتمعات التعلم المهنية على الاستكشاف المستمر لها ، لدفع عملهم داخل تلك المجتمعات ، عدا

أ كيف ومتى يتعلم الطالب؟

أ

ب ماذا نريد أن يتعلم الطالب؟

ب

ج كيف نستجيب عندما يواجه الطالب صعوبات تعلم؟

ج

د ما أساليب الادارة المدرسية الناجحة لضبط الطالب

د

الإجابة الصحيحة د



تقنيات التعليم تساعد المعلم على مراعاة الفروق الفردية بين الطلاب
أي النقاط الآتية تدعم ذلك ؟

أ تعمل على خلق جو يشعر الطالب بالهدوء والطمأنينة

ب تساعد الطلاب على طرح أسئلتهم واستفساراتهم بحرية

ج تسهل على الطلاب تنفيذ الواجبات البيتية وتبادل الخبرات

د تتيح للطلاب المتفوقين التقدم بسرعة وبعثق في المادة الدراسية

الإجابة الصحيحة ب



أي من الأمور الآتية قد يكون تأثيره سلبياً عند معالجة الفروق الفردية لدى الطلاب ؟

أ تنويع أساليب التعزيز وطرائقه

أ

ب إعلام الطلاب بالأهداف المراد تحقيقها

ب

ج توفير المناخ العاطفي والاجتماعي للطلاب

ج

د مقارنة أداء الطالب بأداء الطلاب الآخرين

د

الإجابة الصحيحة د



المعلم سليمان أراد التخطيط لدرس ينمي فيه مهارات التفكير الناقد
أي مما يأتي يجب أن يلتزم به ؟

أ تحديد أسئلة تستدعي إجابات مباشرة

أ

ب تنظيم الأفكار وتسلسلها وتربطها

ب

ج تحديد بعض أجزاء المشكلة

ج

د تبسيط المعلومة قدر الإمكان

د

الإجابة الصحيحة ج



أعدّ المعلم الخبير بندر استبانة تتضمن عددا من الفقرات التي تقيس بعض مبادئ نظريات التعلم التي يتبناها، وبعد تفرغ البيانات و عرض النتائج لاحظ انه ٨٠% من أفراد العينة يعتقدون حاجة الطلاب إلى الدرجات و المكافآت الخارجية كمحفزات للمتعلم ، والقيام بمهامهم الدراسية ويعتقدون أنه من الواجب إعطاء الدرجات للطلاب وفقا لمعايير منتظمة في التحصيل، كما يعتقدون تنظيم المنهج بموجب خطط و موضوعات ذات تتابع متقن، الاتجاه النظري لدى افراد هذي العينة

اجتماعي

أ

انساني

ب

سلوكي

ج

معرفي

د

الإجابة الصحيحة ج



ما الإجراء الذي ينبغي القيام به لتقليل فرصة حصول الطالب على درجات لا يستحقها في اختبار (اختيار من متعدد) إلى أقل قدر ممكن ؟

أ زيادة عدد فقرات الاختبار ، وعدد البدائل لكل فقرة

ب زيادة عدد فقرات الاختبار ، والزمن المستغرق للاختبار

ج زيادة عدد تعليمات الاختبار، والزمن المستغرق للاختبار

د التقليل من عدد فقرات الاختبار ، وزيادة الدرجات المستحقة

الإجابة الصحيحة أ



ما التفسير العلمي والمنطقي للموقف الآتي : " إذا كان توزيع درجات طلاب صف معين على اختبار معين ثنائي المنوال؟

أ الطلاب متمكنون من المتطلب ، وتراوحت درجاتهم بين المنين ٢٢ ، و المنين ٧٥

ب ٥٠% من الطلاب كان أدائهم أعلى من الوسط ، و ٥٠% أقل من الوسط

ج هناك طالب حصل على علامة عالية ، وآخر حصل على علامة متدنية

د في الصف مجموعتان متميزتان بالنسبة لتمكنهم من هذا المتطلب

الإجابة الصحيحة د



أهم معايير اختيارك لاختبار تحصيلي هو الاهتمام أولاً:

أ بصدق الاختبار وثباته وموضوعيته

أ

ب سهولة تطبيقه وفهمه.

ب

ج سهولة وضعه وتصحيحه وقلة تكلفته.

ج

د وجود معايير له.

د

الإجابة الصحيحة أ



أراد أحد المعلمين الباحثين أن يجري دراسة علمية تستهدف الكشف عن القدرة التنبؤية للتعلم المنظم ذاتياً في التحصيل الدراسي في المقرر الذي يدرسه ، حيث طبق مقياس التعلم المنظم ذاتياً على طلابه في نهاية الفصل الدراسي ، واستخرج درجاتهم النهائية في المقرر ، وتوصل الباحث بعد تفريغ البيانات وتحليلها إلى أن التعلم المنظم ذاتياً يعد مننا جيداً في درجات تحصيل طلابه .
الأسلوب الإحصائي المناسب لاستخلاص النتائج هو :

أ معامل الارتباط (سبيرمان)

ب معامل الارتباط (بيرسون)

ج تحليل الانحدار البسيط

د تحليل الانحدار المتعدد

الإجابة الصحيحة ج



أشارت الدراسات إلى أن ٥٠% من طلاب المرحلة الثانوية يفشلون في أداء مهام العمليات المجردة وفقاً لذلك ما الأسلوب الأمثل الذي يمكن لمعلم هذه المرحلة استخدامه في معالجة هذه المشكلة؟

أ الإكثار من استخدام المجموعات التعاونية

أ

ب طرح أسئلة تتطلب إجابة دقيقة ومحددة

ب

ج استخدام الوسائل المتعلقة بالحواس

ج

د العمل على تجزئة المادة الدراسية

د

الإجابة الصحيحة ج



وفقا لمدونة السلوك الوظيفي، وأخلاقيات الوظيفة العامة المعتمدة من مجلس الوزراء في المملكة العربية السعودية ،
فإنه :

أ) يباح للموظف الجمع بين وظيفته وممارسة مهنة أخرى مطلقا

ب) يحظر على الموظف الجمع بين وظيفته وممارسة مهنة أخرى

ج) يباح للموظف الجمع بين وظيفته وممارسة مهنة أخرى، ما لم تتعارض مع وظيفته العامة

د) يحظر على الموظف الجمع بين وظيفته وممارسة مهنة أخرى، دون الحصول على ترخيص بذلك

الإجابة الصحيحة د



أي مما يأتي من سمات المتحدث الجيد؟

أ القدرة على ضبط الانفعال

أ

ب الاستطراد لإبعاد الملل.

ب

ج الحماس المتواصل برفع الصوت.

ج

د الابتعاد عن النقاشات لحفظ الوقت

د

الإجابة الصحيحة أ



استناداً على مدخل التدريس الاجتماعي فإن الاستراتيجية المناسبة التي يمكن أن يستخدمها المعلم لتنفيذ درسه هي :

أ النمذجة

أ

ب دورة التعلم

ب

ج التساؤل الذاتي

ج

د العصف الذهني

د

الإجابة الصحيحة أ



يوظف المعلم أسلوب التغذية الراجعة مع طلابه في المنهج الدراسي القائم على أساس المعايير ويرى أنه من أساليب التقويم الفعالة والتي تنعكس على تحصيل الطلاب إيجابيا...
الشكل المناسب من أشكال التغذية الراجعة هو ردود الأفعال التي:

أ تبين للطلاب الأخطاء التي وقعوا فيها

ب تتيح للطلاب مقارنة أدائهم مع تقدم زملائهم.

ج تخبر الطلاب بالجهد المبذول من قبلهم ومن قبل زملائهم

د تخبر الطلاب بتقدمهم نحو تحقيق النواتج واستراتيجيات التحسين

الإجابة الصحيحة د



من المشكلات التي يواجهها المعلمون فيما يقدمه طلابهم من اوراق علميه لجوء بعضهم الى عملية النسخ واللصق مع المواقع الإلكترونية ونسبة العمل لأنفسهم لمعالجة هذا الخلل ما الواجب علي المعلم ؟

أ تدريب الطلاب على اخلاقيات البحث العلمي

أ

ب تعريف الطالب بمصادر المعلومة والبيانات الموثوقة

ب

ج تذكير الطلاب بأهمية تجويد العمل مهما كانت طرق القيام به

ج

د حق الطلاب علي الاعتماد علي نفس وعدم الرجوع للمصادر

د

الإجابة الصحيحة أ



املاً الفراغات بعلامات الترقيم المناسبة:

إن الحياة عندما تكون عملية يكون الحاضر فيها يخدم المستقبل ولذلك على المرء أن يتطلع فيها إلى الأمام
ولا يفكر فيما مضى

أ - ، - ؟ - .

أ

ب - ، - ؟ - .

ب

ج - ، - ؟ - !

ج

د - ، - ؟ - !

د

الإجابة الصحيحة ب



المثل التالي أي مثل هو أقرب له في المعنى :
رأي قبل شجاعة الشجعان ؟

أ الموت أهون من مية الجبناء

ب السيف أصدق أنباء من الكتب

ج الحياة ليست للجبناء

د أول الحزم المشورة

الإجابة الصحيحة د



جميع ما يأتي من شروط الأنشطة غير الصفية خارج المدرسة التي يصممها المعلم عدا شرط واحد هو:

أ) امكانية تقويم النشاط تقويما مناسباً

ب) قناعة المعلم والطالب ورغبتهما في النشاط

ج) مشاركة الطلاب جميعهم في تنفيذ النشاط

د) ملائمة النشاط لقدرات الطلبة وفروقهم الفردية

الإجابة الصحيحة ج



تهدف عملية ارسال التقارير المنظمة لأولياء الامور عبر القنوات المتاحة اساسا الى:

أ استقبال تغذية راجعة من ولي الامر

ب توضيح مستوى الطالب وتقدمه

ج تحقيق مبدأ الثواب والعقاب

د ابراز جهود المعلم والمدرسة

الإجابة الصحيحة ب



من ادوار المعلم وفقا للمدخل السلوكي في التدريس:

أ توجيه المعلمين لاستخدام التفكير الناقد

أ

ب اثاره انتباه المعلمين من خلال طرح التساؤلات

ب

ج ربط الخبرات السابقة للمتعلمين بالخبرات الجديدة

ج

د تقديم بعض التلميحات تساعد المتعلمين ع الوصول للاستجابة

د

الإجابة الصحيحة د



قسم المعلم السبورة الى ثلاث اقسام : كتب في القسم الاول لماذا ادرس الشفرات الوراثةية ؟
وفي القسم الثاني: ما مصادر التعلم الاثرانية لهذا الدرس؟
وفي القسم الثالث: ما فائدة معرفة الشفرات الوراثةية في حياتي الشخصية؟
ثم قرا المعلم الاسئلة بصوت مرتفع امام الطلاب.
بماذا يفسر ما قام به المعلم؟

أ بحثهم للاعتماد ع الذات ف التعلم

ب يشجعهم لوضع اهداف ذاتية لتعلمهم

ج يقدم للطلاب نموذج ع التساؤل الذاتي

د يعزز لديهم الشعور بمسؤولية التعلم الذاتي

الإجابة الصحيحة ج



عندما تشارك زملاءك المعلمين في مراجعة اعمالكم من خلال المناقشات والمقاعات ، فهذا يعد احد الممارسات التي تساعد على:

أ تعديل المقررات المدرسية المرتبطة بالتخصص

ب حل المشكلات المرتبطة بقضايا التدريس

ج اقتراح حلول متنوعة القضايا المدرسية

د وضع معايير تربوية للتعلم النشط

الإجابة الصحيحة ب



أثناء ملاحظة المشرف لأداء احد المعلمين وجد ان الطريقة الاساسية التي يستخدمها المعلم هي التلقين وعندما سأله عن ذلك اجاب بان مستوى الطلاب الضعيف يجبره على توظيف هذه الاستراتيجية ورغم ان هناك توجيهات عده يمكن تقديمها للمعلم الا ان التوجيه المناسب هو :

أ يبين ان هذه الطريقة تأخذ بعين الاعتبار الفروق الفردية

ب يبين له طبيعة وخصائص المرحلة النمائية للطلاب في هذا الصف

ج يناقش معه محدودية الاهداف التربوية التي تساعد ع تحقيقها

د يناقش معه كمية المعلومات البسيطة التي سيتلقاها الطالب باستخدام هذه الطريقة

الإجابة الصحيحة ب



(فارس) طالب في الصف الخامس الابتدائي انتقل الى مدرسة جديدة اثناء الفصل الدراسي الحالي لظروف انتقال عائلته، اظهر فارس قدرة كبيره ع التكيف مع اقرانه ومدرسيه في الشهر الاول لانتقاله بالرغم من اتصافه بالاستقلالية والاعتماد ع الذات كما لاحظ المعلمون امتلاكه لذاكره بشريه فائقة وطلاقه لفظيه كبيره اي من الصفات المذكورة تعد مؤشرا ع تمتع فارس بخصائص الموهبة الوجدانية؟

أ امتلاكه ذاكره بصرية قوية

أ

ب قدرته ع التكيف بسهولة

ب

ج اتصافه بالاستقلالية والذاتية

ج

د امتلاكه لطلاقه لفظيه كبيره

د

الإجابة الصحيحة ب



في ندوة تربوية ألقاها أحد الخبراء أمام مجموعة من المعلمين ، قال الخبير التربوي (إنه من المفيد أن نقول للطالب الذكي أنه ذكي هذا الإجراء من المنظور المعرفي الاجتماعي يساعد في كل مما يأتي عدا :-

أ تعزيز الإحساس بالكفاية الذاتية

أ

ب ارتفاع مستوى ذكاء الطالب

ب

ج إشباع الحاجات النفسية

ج

د تعزيز الثقة بالنفس

د

الإجابة الصحيحة ب



الهدف الرئيس من تكوين مجتمعات التعلم المهنية في المدرسة هو:

أ تيسير تعاون الطلاب ع تحسين تعلمهم

ب تفعيل تعاون المعلمين لتحسين تعلم الطلاب

ج زيادة درجات الطلاب ف الاختبارات التحصيلية

د تحسين اداء الادارة المدرسية ف تيسير اعمال المدرسة

الإجابة الصحيحة ب



اثناء تخطيط احد المعلمين للارتقاء بمستواه المهني ناقش جوانب اداءه التعليمي مع بعض زملائه الخبراء وذلك بغرض تحسين الناتج والاستفادة من خبراتهم وآرائهم.
ان ما قام به المعلم يشير الى:

أ الناقد

ب الوصفي

ج الحواري

د التفسيري

الإجابة الصحيحة أ



يعد نوع من أنواع التعليم المبرمج يهتم بالخصائص الفردية للمتعلمين والفروق الفردية بينهم ، ويتم تقديم المادة التعليمية في خطوات كبيرة يتبع كل خطوة سؤال وعندما يخطئ الطالب في أحد بدائل الإجابة يوجه المتعلم إلى إطار يسمى الإطار العلاجي لتصحيح الخطأ

أ التعليم المبرمج الخطي

أ

ب التعليم المبرمج المتشعب

ب

ج طريقة رونكوف

ج

د التعليم الخطي المطور

د

الإجابة الصحيحة ب



صمم معلم تمهيداً مشوقاً لدرس الفضاء، فاختار تقنية تعليم تعرض فرضية وجود حياة كاملة على كوكب المريخ تشبه حياتنا، ما هذه التقنية ؟

أ مؤتمر مرئي

أ

ب مقطع يوتيوب

ب

ج شرائح تعليمية

ج

د كتاب الكتروني

د

الإجابة الصحيحة أ



تعد الاختبارات من أهم أدوات تقويم الطلاب وهناك عدد من الفوارق والاختلافات بين الاختبارات المستعملة في أنواع التقويم المختلفة والجدول الآتي-
يبين بعض الفوارق بين اختبارات نوعين من أنواع التقويم :

العناصر	الاختبارات في التقويم	الاختبارات في التقويم
الأهداف التعليمية	موجه لجميع الطلاب	موجه لمجموعة حسب الحاجة
إعداد الأسئلة	أسئلة موحدة لجميع الطلاب	أسئلة مخصصة لكل مجموعة حسب الفروقات الفردية
التغيير	يكون بعد عملية التدريس	تكون أثناء عملية التدريس

الفروق المدونة في الجدول السابق تشير على الترتيب إلى نوعي ...

أ المبدئي والبنائي

أ

ب النهائي والبنائي

ب

ج التشخيصي والبنائي

ج

د التشخيصي والنهائي

د

الإجابة الصحيحة ب



طلب معلم التربية الإسلامية من طلابه كتابة بحث عن موضوع التطوع في المملكة العربية السعودية، موضحًا فيه أعداد المتطوعين ومجالات التطوع وحساب نسبهم المئوية ومتوسطاتهم، تبعا لاختلاف عدد من المتغيرات مثل العمر والجنس والمستوى التعليمي، وكتابة بعض التوصيات في ضوء نتائج هذا البحث، يهدف المعلم من هذا البحث إلى :

أ تنمية مهارات التفكير

أ

ب ربط المقرر بالمواد الأخرى

ب

ج تعزيز المواطنة والمسؤولية

ج

د تحقيق مهارات البحث العلمي

د

الإجابة الصحيحة د



يفسر العنف بأنه سلوك يلجأ إليه الإنسان، لتحقيق حاجاته الأساسية نتيجة الإخفاق وال فشل في إشباع الحاجات
السيولوجية هذا التفسير وفقا لنظرية:

أ ماسلو (هرم ماسلو)

أ

ب كولبرج (النمو الأخلاقي)

ب

ج باندورا (التعلم الاجتماعي)

ج

د اريكسون (النمو النفسي الاجتماعي)

د

الإجابة الصحيحة د



قامت معلمات إحدى المدارس بمبادرات لتعزيز احترام الثقافة العربية المتنوعة لدى الطالبات
أي مما يأتي لا تحقق تلك المبادرة ؟

أ عقد مسابقة لغوية لإلقاء القصائد العربية المشهورة

أ

ب تقديم محاضرات عن عادات الزواج في الدول العربية

ب

ج استضافة عدد من وليات أمور الطالبات للحديث عن بلدانهن

ج

د تنظيم معرض لأنواع الخط العربي وتطوره عبر العصور في البلدان العربية

د

الإجابة الصحيحة ب



أي أنواع التفكير الآتية يسهم في تحقيق الوسطية والأمن الفكري للطلاب أثناء تعاملهم مع ما يتعرضون له من معارف وقيم واتجاهات سواء داخل المدرسة أم خارجها ؟

أ الإبداعي

ب المتقارب

ج المتباعد

د الناقد

الإجابة الصحيحة د



جمع المعلم فيصل مجموعة من الأعمال والممارسات التي تبين أهم إنجازاته ومهاراته في تدريس المقرر وتطويره وفق المعايير المهنية، وذلك ضمن ملف الإنجاز :
أي المهارات الآتية تصف أفضل ممارسة لتطبيق التفكير الناقد على هذا الملف ؟

أ يناقش المعلم الملف مع المدير مباشرة ويبرر اختيار الأدوات والاستراتيجيات المستخدمة كدليل

ب يراجع المعلم ملف الإنجاز ومناقشته مع زملائه ثم إرساله إلى المدير كجزء من تقويم الأداء

ج يراجع المعلم الملف، ثم يخطط لإجراء تغييرات في بعض الممارسات الخاصة

د يراجع المعلم الملف ويناقشه مع المدير وفقاً لمعايير الأداء

الإجابة الصحيحة ج



من استمارة التقويم التالية يمكن تلبية الاحتياج المهني الأهم للمعلمين بصفة عامة بتنفيذ دورات تدريبية حول :

العنصر	الدرجة المقررة	أيوب لغة عربية	سلمان علوم شرعية	خالد علوم
الالتزام باستخدام الفصحى	٦	٤	٥	٤
التمكن من المادة العلمية	٥	٥	٤	٥
الاهتمام بالنمو المعرفي	٧	٦	٧	٦
إعداد الدروس	٧	٤	٥	٦
عرض المادة العلمية	٧	٣	٣	٤
مراعاة الفروق الفردية	٧	٦	٥	٦

إستراتيجيات التدريس

أ

التخصص العلمي

ب

علم نفس النمو

ج

الإدارة الصفية

د

الإجابة الصحيحة أ



يعاني معلم من طالب موهوب تتمثل بالملل وعدم الرغبة بمتابعة الدرس وتظهر لديه بعض السلوكيات غير الملائمة
كإزعاج زملائه
ما أهم الاسباب المؤدية لذلك ؟

أ عدم انسجام الطالب الموهوب اجتماعيا مع زملائه

ب ضعف التأهيل الأكاديمي للمعلم في إدارة الصف

ج عدم كفاية المناهج الدراسية لمتطلباته وميوله

د رغبة الطالب في الأداء التطبيقي بدلاً من الأداء اللفظي

الإجابة الصحيحة ج



عندما يبرز المعلم الفروق بين المفاهيم ويوضح العلاقة بينها باستعمال رسومات ، فإنه بذلك قد وافق المدخل

أ المعرفي

ب السلوكي

ج الإنساني

د الاجتماعي

الإجابة الصحيحة أ



لاحظ معلم أن أحد طلابه بطيء التعلم، ويظهر سلوكاً نمطياً يتمثل في هز الرأس أثناء الدرس، مما يثير ضحك زملائه حيناً ويشتت انتباههم حيناً آخر إذا خطط المعلم للتقليل من هذا السلوك لدى الطالب فإن الإجراء الأمثل الذي يتخذه هو التعزيز :

أ السلبى لغياب السلوك

أ

ب الإيجابى لغياب السلوك

ب

ج التفاضلى للسلوك النقيض

ج

د التفاضلى للنقصان التدريجى فى السلوك

د

الإجابة الصحيحة د



العامل المضاعف الاصغر للأعداد ١٠ ، ٧ ، ٤ يساوي:

٢٨٠

أ

١٤٠

ب

٧٠

ج

٢٨

د

الإجابة الصحيحة ب



ثلاث قوارير ماء سعة الواحدة ٢ لتر ، كم سعة الثلاث قوارير بالمليتر ؟

أ ٢٠٠

ب ٢٠٠٠

ج ٦٠٠

د ٦٠٠٠

الإجابة الصحيحة د



إذا كان سعر ٥ كتب ٢٥٠ ريال ، فكم كتاب يمكن أن نشترى بـ ٩٠٠ ريال

أ ١٨

ب ٢١

ج ٩

د ١٢

الإجابة الصحيحة أ



الكلمة التي كتبت الألف فيها بشكل خاطئ :

أ دعا

ب أسما

ج الغنى

د أعلى

الإجابة الصحيحة ب



خلال أول خمس سنوات يتفوق نمو الأنتى على الذكر بـ

أ لغوي

ب معرفي

ج جسمي

د اجتماعي

الإجابة الصحيحة أ



كي يتمكن المعلمون من معرفة أثر خطة تطوير الأداء المهني لهم على مستوى ما يقدمونه من أداء، فإنه يجب عليهم أن

أ يحلوا نتائج اختبارات القدرات العامة للطلاب

أ

ب يحلوا فجوة الأداء بناء على معايير المعلمين المهنية

ب

ج يشاركوا في مزيد من الورش التدريبية حول استراتيجيات التقويم

ج

د يشاركوا في مزيد من الورش التدريبية حول استراتيجيات التدريس

د

الإجابة الصحيحة ب



وضع معلم اختبار تجريبي مدته ساعة ، وهدفه معرفة الزمن المناسب للاختبار التحصيلي ، وأنهى الطالب الأول الاختبار بعد ٣٥ دقيقة ، والطالب الأخير أنهى الاختبار بعد ٤٥ دقيقة .
ما الزمن المناسب الذي يجب على المعلم اعتماده ؟

أ ٣٥ دقيقة

ب ٤٠ دقيقة

ج ٤٥ دقيقة

د ٥٠ دقيقة

الإجابة الصحيحة ب



تتميز البنات عن الاولاد في مراحل النمو في الخمس سنوات الأولى في كثير من خصائص النمو أكثرها في النمو :

أ الجسمي

أ

ب اللغوي

ب

ج الاجتماعي

ج

د المهاري

د

الإجابة الصحيحة ب



ما نوع الصّدق المستخدم عندما يحسب معامل الارتباط بين مستوى المعلم الأكاديمي ونجاحه في مهنة التدريس وتقديرات المشرفين التربويين المديرين للغرض نفسه ؟

أ صدق المحتوى

أ

ب الصّدق التلازمي

ب

ج الصّدق التنبؤي

ج

د صدق البناء

د

الإجابة الصحيحة ج



أي مما يأتي من معوقات الشراكة المجتمعية بين المدرسة والأسرة والمجتمع ، والمرتبطة بالمدرسة :

أ اعتقاد أولياء الأمور بأن التعليم واجب ومسؤولية الدولة .

أ

ب ضعف وعي المعلمين بقيمة العلاقات الخارجية للمدرسة

ب

ج رؤية بعض أولياء الأمور للمدرسة كمرحلة انتقالية للطلاب .

ج

د نقص خبرات بعض الأسر وقلة رغبتهم في التفاعل مع المدارس.

د

الإجابة الصحيحة ب



صح مجموعة من المعلمين أوراق اختبار تحصيلي لمقرر معين في أحد صفوف المرحلة المتوسطة فظهر تباين في درجات الطلاب ما الإجراء الذي يمكن القيام به وفقا لهذا التباين؟

أ إعادة لتصحيح من قبل مجموعة معلمين آخرين

أ

ب تقديم تغذية راجعة فورية للمعلمين لمراجعة طرق التدريس المستخدمة

ب

ج تحليل درجات الطلاب واستخلاص مؤشرات عن مستوياتهم التحصيلية.

ج

د استخدام هذه الدرجات كتغذية راجعة لتحسين عمليتي التعلم والتعليم

د

الإجابة الصحيحة ب



من خصائص البحث الإجرائي في مجال التعليم :

أ تطوير النظريات وتعميمها

أ

ب تحسين الممارسات وظروف العمل

ب

ج التركيز على المشاكل المتوقعة حدوثها

ج

د الحاجة إلى كثير من الجهد والموارد والتمويل

د

الإجابة الصحيحة ب



يمثل القيام برحلات ميدانية، ورؤية الأفلام الوثائقية حول موضوع الدرس عامل من عوامل تحفيز الطلاب للتعلم،
وتتمثل في :

أ دعم مسؤولية الطلاب حول تعلمهم

أ

ب خلق جو من التنافس بين الطلاب

ب

ج تغيير فضاء وبيئة التعلم

ج

د خلق المعلم بيئة تعليمية آمنة

د

الإجابة الصحيحة د



(التعلم بالإكراه لا يبقى في العقل) أي هذه الأشياء يتماشى مع هذه المقولة

أ عرض معايير التعلم

أ

ب جعل التعلم عملية ممتعة

ب

ج مناقشة المعايير وطرق التدريس

ج

د التعريف بقوانين المدرسة من اليوم الأول

د

الإجابة الصحيحة ب



من الجوانب الأخلاقية التي ينبغي مراعاتها في عملية التعليم ، التعليم بعدالة دون أي تحيز
أي المواقف الآتية يعد مخالفاً لهذا المبدأ الأخلاقي في التعليم :

أ يراعي المعلم الفروق الفردية بين الطلاب على اختلافهم

أ

ب يساعد المعلم طالباً يعاني من مشكلة بصرية على الجلوس في الأمام

ب

ج يركز المعلم على بعض الطلاب المميزين أثناء الحصة التدريسية

ج

د يساعد المعلم طالباً من ثقافة مختلفة على الاندماج مع زملائه

د

الإجابة الصحيحة ج



يريد المعلم فهد أن يضع خطة لتطوير أدائه المهني ، لأن ذلك يعد جزءاً من مسؤوليته المهنية ، فعليه أن يعتمد في بناء خطته على :

أ معايير الأداء

أ

ب توجيهات الزملاء

ب

ج آراء المجتمع المحلي

ج

د توجيهات المجتمع الدولي

د

الإجابة الصحيحة أ



معلم اعتمد استراتيجيه ثلاث نماذج وهي أن العوامل التي تؤثر هي البيئة والفرد والسلوك نفسه
تسمى هذه العمليات في نظرية باندورا

أ العمليات المعرفية

أ

ب التعليم الذاتي

ب

ج العمليات الإبدالية

ج

د الحتمية الإبدالية:

د

الإجابة الصحيحة د



يمكن للمعلم لتحقيق التواصل الإيجابي مع أولياء أمور الطلاب عبر منصات التعلم الرقمية العامة كمنصة مدرستي من خلال ما يأتي باستثناء .

أ مشاركة التقارير المرحلية لواجبات وإنجازات الطلاب .

ب مشاركة تقويم أسبوعي بالواجبات والاختبارات والمشاريع القادمة .

ج مشاركة منتدى عام، لنقاش مشكلات الطلاب الخاصة ونقاط ضعفهم

د المشاركة في تقديم المعلومات الأساسية حول ما يتم تعلمه في الفصل الدراسي.

الإجابة الصحيحة ج



من الأهداف الأساسية للمعايير المهنية للمعلمين في المملكة العربية السعودية :

أ تنمية المعلمين في تخصصاتهم لإكمال دراستهم العليا.

ب إعداد جيل من الطلاب يرغب بممارسة مهنة التدريس

ج رفع جودة أداء المعلمين وتحسين قدراتهم ومهاراتهم

د إيجاد نظرة إيجابية لمهنة التدريس لدى المجتمع

الإجابة الصحيحة ج



محمد معلم يريد تقديم معلومة مألوفة لدى طلابه ، وراشد معلم يريد تقديم معلومة جديدة لطلابيه
ما هي الطريقة التي تنفع لكليهما :

أ مقارن

ب رأسي

ج شارح

د إثرائي

الإجابة الصحيحة ب



تقوم وزارة التعليم بتعزيز البحث العلمي في الميدان التربوي فإذا قمت بإجراء بحث ميداني حول قضية تعليمية مهمة ووجدت أن النتائج لا تتفق مع تطلعات وزارة التعليم أي الإجراءات الآتية صحيح للقيام به ؟

أ إلغاء النتائج وعدم تقديمها لأنها تعارض سياسة الوزارة

ب مناقشة النتائج مع المختصين في الوزارة لإجراء اللازم

ج عرض النتائج في وسائل الإعلام من باب نشر المعلومة

د الحديث عن النتائج في مجتمعات التعلم المهنية

الإجابة الصحيحة ب



الفكرة التي تعبر عن معظم ما يريد الكاتب الكتابة عنه وتكون الجملة التي قبلها أو بعدها تفسيراً لها هي :

أ الفكرة الصريحة العامة

أ

ب الفكرة الضمنية

ب

ج الرأي المعتمد

ج

د الرأي العام المتبنى

د

الإجابة الصحيحة أ



أي من طرق التعليم الآتية توفر فرصة للطالب للتعلم حسب سرعته وقدرته الخاصة ؟

أ المبرمج

أ

ب التعاوني

ب

ج العصف الذهني

ج

د الحوار والمناقشة

د

الإجابة الصحيحة أ



أي من العبارات الآتية ليست من أساسيات المدخل السلوكي في التدريس ؟

أ التعلم تغير في السلوك

أ

ب السلوك فطري وغير مكتسب

ب

ج سلوك المتعلم يمكن التحكم فيه

ج

د التدريس مبني على ما يلاحظ من سلوك

د

الإجابة الصحيحة ب



من مجالات التمايز في التدريس ما يلي ، عدا

أ الأهداف والأنشطة

أ

ب الأهداف والمخرجات

ب

ج طرق التدريس والأنشطة

ج

د أساليب التدريس ومخرجات التعلم

د

الإجابة الصحيحة ج



صاغ المعلم الأهداف السلوكية الآتية لدرس في مادة النحو عن (إعراب الأسماء الخمس)
ما الهدف الصحيح من بينها ؟

أ يستوعب الطالب حالات إعراب الأسماء الخمسة

أ

ب يعرب الطالب الأسماء الخمسة إعراب صحيح

ب

ج يشارك الطالب في إعراب الأسماء الخمسة

ج

د يعرف الطالب الأسماء الخمسة ويعربها

د

الإجابة الصحيحة ب



يدرس معلم التاريخ وحدة تاريخ الدولة السعودية وقسم الوحدة إلى ثلاث حصص حيث شرح لهم في الحصة الأولى نظرة عامة عن تاريخ الدولة السعودية وفي الحصة الثانية ذهب بالطلاب في رحلة ميدانية للمتحف الوطني وفي الحصة الثالثة كتب الطلاب تقارير متنوعة عن الموضوع
ما قام به المعلم يعد :

أ تنوع في الأهداف التعليمية

أ

ب تدريساً مرحلياً يساعد على الفهم

ب

ج دليل على خبرة المعلم الطويلة في التدريس

ج

د عرضاً متنوعاً للمحتوى يراعي احتياجات الطالب

د

الإجابة الصحيحة د



معلم يعلم الطلاب مجموعة مفاهيم ما هو الترتيب المناسب لطرحها؟

أ حقائق - مفاهيم - تعميمات

أ

ب مفاهيم - حقائق - تعميمات

ب

ج حقائق - تعميمات - مفاهيم

ج


د مفاهيم - نظريات - حقائق

د

الإجابة الصحيحة أ

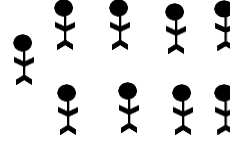


في درس الدائرة استخدم المعلم استراتيجية تدريس معينة ، بالاعتماد على الأشكال أدناه فإن المعلم استخدم إستراتيجية قائمة على :


يكتبون قصة خيالية عن الدائرة


يرسمون لوحة فنية عن الدائرة


يكتبون الأشياء الدائرية


يمسكون بأيديهم ويشكلون دائرة

أ فكر - زوج - شارك

أ

ب الذكاءات المتعددة

ب

ج حل المشكلات

ج

د لعب الأدوار

د

الإجابة الصحيحة ب



بهدف التقليل من التفاعلات السلوكية السلبية المستمرة بين الطلاب في وقت الاستراحة ، قام مدير إحدى المدارس الابتدائية بجمع البيانات من خلال مسح نوعي من عينة من الطلاب من مختلف الصفوف الدراسية ، وكذلك مقابلة جميع المعلمين في المدرسة في مجموعات تركيز ، وعندما حلل البيانات وجد أن غالبية الحوادث المبلغ عنها في ساحات المدرسة شملت طلاباً من الصف الخامس أو السادس
الخطوة التي ينبغي أن يقوم بها المدير لإكمال بحثه الإجرائي بطريقة صحيحة هي :

أ وضع أفكار مسبقة حول الحلول الممكنة للمشكلة ، ومشاركتها مع المعلمين لتنفيذها

ب توسيع نطاق البحث ليشمل مشكلات أخرى تحدث داخل الفصول الدراسية

ج تحديد البحث بإجراء مقابلات مع طلاب الصفين الخامس والسادس

د إجراء مقابلات مع طلاب المدرسة كلهم من مختلف الصفوف الدراسية

الإجابة الصحيحة أ



أفضل أنواع الانتباه عندما تفرض المثيرات الصفية على الحواس ، كأن يركز الطلاب مع معلم الكيمياء وهو يعرض تجربة ينتظر الجميع نتائجها بفارغ الصبر، يسمى هذا النوع من الانتباه :

أ قسرياً

ب تلقائياً

ج انتقائياً

د تبادلياً

الإجابة الصحيحة ب



يعاني أحد الطلاب في صف المعلم عبد الله من القلق الشديد بشأن الأعباء المدرسية ، مما يؤثر سلباً في قدرته على التركيز في دروسه
أي مما يأتي يساعد المعلم في التقليل من مشكلة القلق وفق العلاج المعرفي :

أ تشجيعه على تحديد أهداف تتوافق مع قدراته واحتياجاته للوصول للنجاح

ب توجيهه للحد من التأجيل والمماطلة ، من خلال تسليم المهام والواجبات في وقتها

ج مساعدته على استبدال أفكاره السلبية بأفكار أكثر إيجابي ومهام مركزة ذاتياً

د جعله يواجه الواقع بتركيز أفضل ، من خلال التركيز على مهارات الدراسة وحل المشكلات

الإجابة الصحيحة ج

