

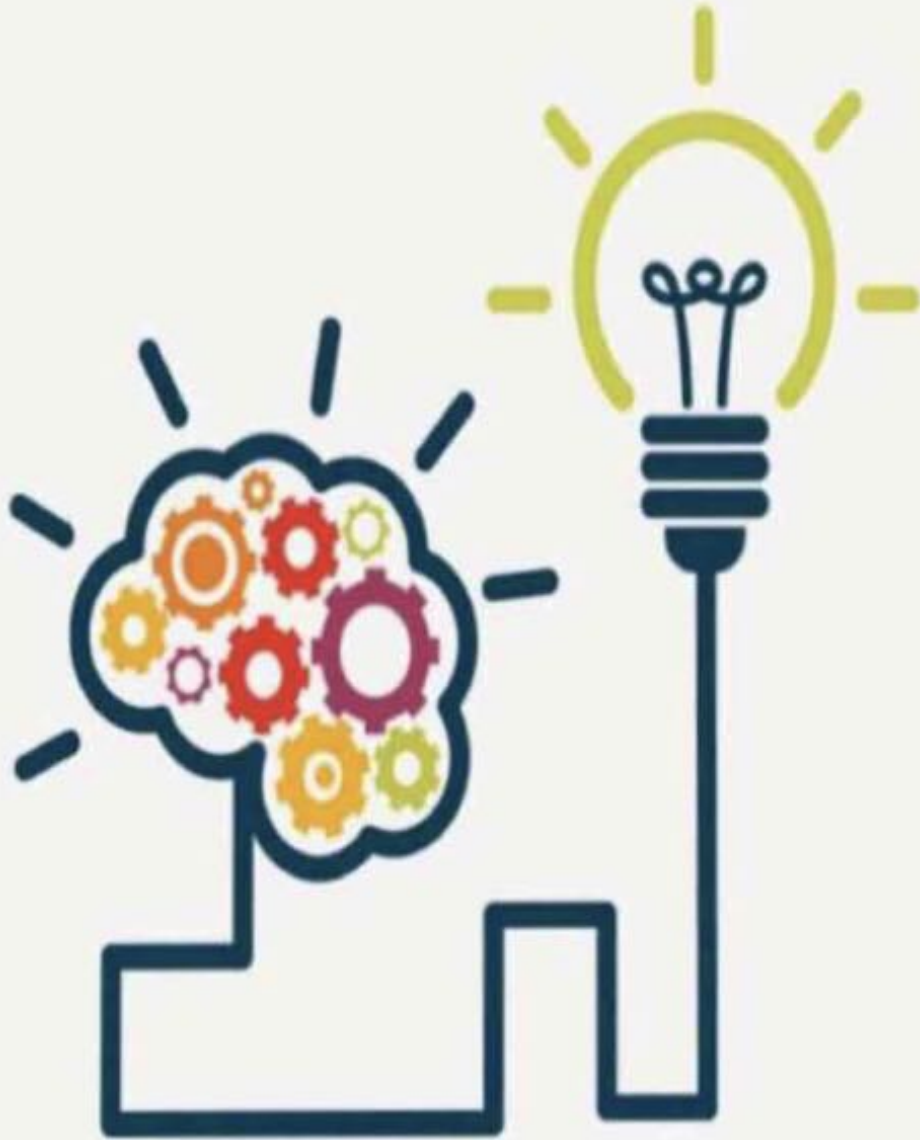


مدونة المناهج السعودية

<https://eduschool40.blog>

الموقع التعليمي لجميع المراحل الدراسية

في المملكة العربية السعودية



مهارات جامعية
(نهج 101)

❁ مقارنات او معلومات مهمة ❁

العمليات العقلية نفسها العمليات
المعرفية

يقابلهم ← المعالجة او معالجة البيانات



الجهاز الحسي يقابله ← الادوات والقطع
الجهاز العصبي المركزي يقابله ← لوحة
النظام



الذاكرة الحسية يحصل فيها ← تمييز
المعلومات

الذاكرة قصيرة المدى يحصل فيها ← ترميز
المعلومات



المسح ، القراءة ، والكلمات المفتاحية ←
تحتاج نظر الى النص
الكتابة ← لا تحتاج نظر الى النص

الكلمات للتعبير عن ← الافكار الثانوية
والرئيسية

الخطوط او الوصلات للتعبير عن ← العلاقة
بين الافكار الثانوية والرئيسية



دراسة بعض جوانب التصرفات الانسانية ←
الملاحظة

معالجة المشكلات الانسانية ← المقابلة



ملفات البوربوينت ← ppt

ملفات البوربوينت ذات العروض التقديمية

← pps



في (عرض الافكار) لا طول ولا تكرار
في (الصياغة) لا تمجيد للذات ولا الفاظ
غريبة وعامية



في الاقتباس المباشر والغير مباشر لما
يكونون بالبداية
اسم العالم مايدخل داخل الاقواس:-
في البداية ← ابو علام (.....) ينطرد من
الاقواس
في النهاية ← (ابو علام) داخل
الاقواس



في المباشر فيه صفحة والغير مباشر مافيه
صفحة:-

نهاية مباشر (ابو علام، ٢٠١٨، ص١٦)
نهاية غير مباشر (ابو علام، ٢٠١٨)



واذا بالبداية نفسها بالضبط بس اسم
الباحث طبعا ينطرد خارج الاقواس



عنوان البحث في المؤتمر ← يكتب بخط
مائل
عنوان البحث في موقع الانترنت ← يكتب
بخط مائل
عنوان البحث في المجلة ← لا يكتب بخط
مائل



التمهيد في المقدمة يحتوي على ← الهدف
من اجراء البحث
التلخيص يحتوي على ← هدف الدراسة



الطريقة المتبعة في دراسة ظاهرة من
الظواهر الخ
← منهج البحث
الطريقة لاختيار عينة البحث او مفردات
الدراسة الخ.....
← حدود البحث
خطوات يتبعها الباحث لتحقيق لهدف من
الدراسة
← اجراءات البحث



الاساليب الاحصائية ← من
كمية (رقمية) الى كيفية (وصفية)
الاستقراء ← من جزء الى كل، من مثال الى
قاعدة

الاستنباط ← من كل الى جزء



السمات الشخصية ← تقبل الرأي الآخر
السمات الاقناعية ← تقبل النقد



استقراء علمي ← مبني على حقائق
استقراء غير علمي ← مبني على آراء
استقراء تام ← يغطي جميع الحالات ١٠٠٪
استقراء ناقص ← لا يغطي جميع الحالات



في المعلومات الشخصية يكتب التاريخ ←
هجري وميلادي
في المؤهلات العلمية يكتب التاريخ ←
ميلادي فقط



مهم وغير عاجل (خطط) ← ترفيه وتنمية
ذاتية
غير مهم عاجل (فوض) ← أنشطة بسيطة
مرغوبة



من حيث الشكل لا تستخدم ← خطوط
كثيرة
من حيث المضمون لا تستخدم ← كلمات
كثيرة

عند جفاف الفم او وجود رجفة في الصوت:
← نتحدث ببطء او نقف بين الكلمات او
الجمل

+ شرب الماء بالنسبة لجفاف الفم فقط



السمات الشخصية ← اتران انفعالي (قدرة
المتحدث على التحكم بانفعالاته)
السمات الاقناعية ← ضبط انفعالي



السمات الشخصية ← التعبير عن الافكار
بوضوح

السمات الاقناعية ← القدرة على التعبير



السمات الشخصية ← تقبل الرأي الآخر
السمات الاقناعية ← تقبل النقد



استقراء علمي ← مبني على حقائق
استقراء غير علمي ← مبني على آراء
استقراء تام ← يغطي جميع الحالات ١٠٠٪
استقراء ناقص ← لا يغطي جميع الحالات



في المعلومات الشخصية يكتب التاريخ ←
هجري وميلادي

في المؤهلات العلمية يكتب التاريخ ←
ميلادي فقط

مدة زمنية و اشياء فيها فترات من ،
الى

صفحات السيرة الذاتية ← ١-٣ صفحات
المعرفون والمذكون لك في السيرة الذاتية
← ٢-٣ اشخاص
عند تنفيذ اللقاء يتم المحافظة على
الاتصال البصري ← ٣-٥ ثوان
وقت عرض الوسيلة يكون ← كل ٢٠ ثانية و
بحد اقصى دقيقتين
تسمح الذاكرة الحسية بنقل ← ٤-٥ وحدات
في وقت واحد
مدة التخزين في الذاكرة اللحظية ← لا تزيد
عن ٣ ثوان
مدة التخزين في الذاكرة العاملة ← لا تزيد
عن ١٥ ثانية
يشترط ان تكون المجموعات الدراسية
صغيرة ← ٢-٥ اشخاص

اعداد 🌸

نسيان ما تم سماع بالمحاضرات بعد
اسبوعين بنسبة
← ٨٠٪

نسيان ماتم سماعه بالمحاضرات بعد اربعة
اسابيع بنسبة
← ٩٥٪

ترجمت مؤلفات توني بوزان الى ما يقرب ←
٣٠ لغة

عدد اللغات التي وفرتها google ← اكثر من
١٠٠ لغة

ترتيب المملكة عالمياً في الانفاق على
البحث العلمي ← ٣٧ عالمياً

عدد المراكز الحكومية والشبه حكومية في
المملكة ← ١٠٠

« مكتبة الملك سلمان »

الموقع	في موقع متوسط بين كليات وخدمات الجامعة
مساحتها	(٥٢) ألف متر مربع
المبنى	(٢٧)
الأدوار	(٦) أدوار
المقاعد	(٤٠٠٠) مقعد
مقصورات البحث	(٤٠٠) مقصورة
الكتب	(٣) ملايين كتاب تقريباً
مجلاتها العربية والأجنبية	(٢٠٠٠) + في مختلف التخصصات
أهميتها التاريخية	* أقدم وأكبر مكتبة جامعية في المملكة * تحتوي على مخطوطات نادرة
	* المكتبة الأم

استبانة مقابلة ملاحظة

لجمع حقائق ودراسات

تصميم الصفات الشخصية

دراسة السلوكيات و الانفعالات

أكثر موضوعية

جمع المعلومات من الأفراد الأصين

أفضل طريقة مباشرة

أشخاص يساعدون جغرافياً

تدعيم المعلومات التي جمعت ببيانات الأدوات

لا تتطلب جهود كبيرة من قبل المجموعة التي تجري ملاحظاتها

أشخاص كثيرين في وقت قصير

تبتعد عن التحيز والطيول