

هـ مـ

منمة همّة التعليمية

تجميعات

تجميعات الرخصة
المهنية للعام

لعام 1444هـ

اسند معلم مهمة تنفيذ مشروع لفريق من الطلاب وكتب منهم تحديد معايير للتقويم، فاقترحوا عدة معايير منها:

- (١) عدالة توزيع المهام على أعضاء الفريق.
- (٢) شمول المشروع لأهداف المقرر.
- (٣) مناسبة إدارة جميع المعلومات المحددة.
- (٤) دقة ووضوح عرض نتائج المشروع.

أي المعايير السابقة ليس مناسباً لتقويم هذا النوع من المهام الأدائية؟

ب ٢

أ ١

د ٤

ج ٣

الجواب الصحيح: ب



ما نوع الصدق المستخدم عندما يُحسب معامل الارتباط بين تقديرات المشرفين التربويين للمعلمين في مدى نجاحهم في مهنة التدريس، وتقديرات المديرين للغرض نفسه؟

ب) الصدق التلازمي

أ) صدق المحتوى

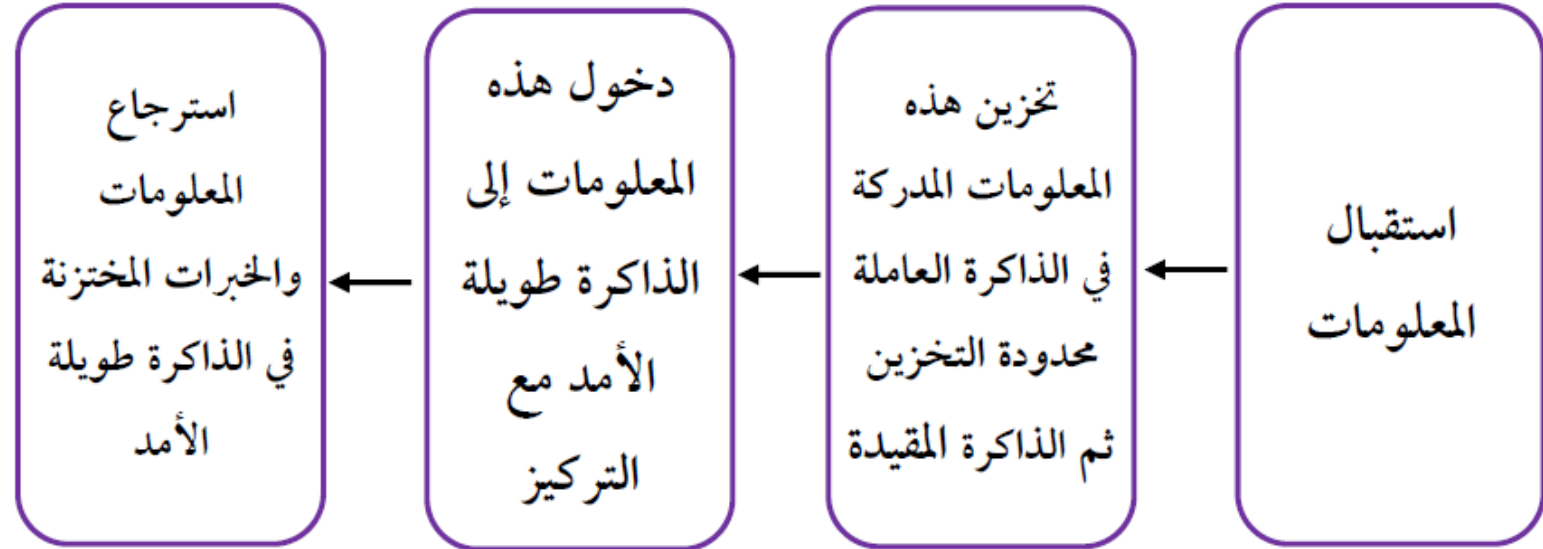
د) صدق البناء

ج) الصدق التنبؤي

الجواب الصحيح: ب



الشكل أدناه يوضح كيفية استرجاع المعلومات والخبرات، ما المدخل الذي ينتمي إليه هذا الشكل؟



أ الاجتماعي

ج السلوكي

ب الإنساني

د المعرفي

د

الجواب الصحيح:



تحديد الفرضيات، خطوة من خطوات طريقة؟

ب التعلم التعاوني

أ المناقشة والحوار

د لعب الأدوار

ج حل المشكلات



إشراك الطلاب في تحديد مستوياتهم في ضوء محكات محددة، وإصدار أحكام تتعلق بمدى تحققهم لهذه المحكات هو أحد خصائص التقويم:

- أ) الذاتي
ب) البديل
ج) التعاوني
د) التشخيصي

الجواب الصحيح: أ



أيُّ البرامج الإحصائية يُمكن من خلالها إدخال البيانات التي يحصل عليها المعلم من الاختبارات والاستبانات وتحليلها؟

SPSS **ب**

SAP **أ**

AUTOCAD **د**

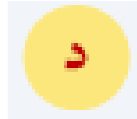
3ds MAX **ج**

ب الجواب الصحيح:



اتخذ المعلم مجموعة من الإجراءات لمساعدة الطلاب على إجراء تقويم ذاتي لأدائهم، أي الإجراءات الآتية يعبر عن هذا الهدف؟

- أ عمل اختبار كتابي وتكليف الطلاب بالإجابة عنه
- ب تكليف كل طالب بمراقبة أداء زميله ، وكتابة ملاحظاته بدقة
- ج إجراء مناقشات وحوارات صافية معمقة ، وقيام المعلم برصد ملاحظاته وتزويد الطلاب بها
- د تزويد الطلاب بقائمة تقدير تحتوي على مؤشرات إجرائية ساهموا بصياغتها وتكليفهم بتعبئتها



الجواب الصحيح:



اقتران التنبؤ بتقديم الهدايا لحدوث استجابة مرغوبة تطبق على أحد مداخل التعلم، هو المدخل:

ب الإنسانى

أ الاجتماعى

د المعرفى

ج السلوكى

ج الجواب الصحيح:



اكتساب معرفة علمية جديدة وعمل روابط وعلاقات بين المعرفة الجديدة والمعارف السابقة يُعدّ تعليمًا:

ب ممتازجاً

د جمعياً

أ ذا معنى

ج إقرائياً

أ الجواب الصحيح:



- أي مما يأتي مثال على قيام المعلم بتطبيق طريقة تدريس بناءية لتعلم الطلاب؟
- أ يطلب المعلم من الطلاب استخدام الموارد العلمية ومشكلات العالم الحقيقي ، لاكتساب مفاهيم ومهارات جديدة
- ب يقوم المعلم بنمذجة الإجراءات الصحيحة لإجراء التجارب المعقدة قبل أن يقوم الطلاب بإجرائها ومعرفة نتائجها
- ج يزود المعلم الطلاب بمكافأة ملموسة في كل مرة يقدمون فيها مهمة مكتوبة خالية من الأخطاء
- د يستخدم المعلم الوسائل البصرية للأفكار عند تقديم محاضرات حول موضوعات جديدة

الجواب الصحيح: أ



يخطط المعلم درسه وفق الخصائص المعرفية لطلابه، ويشجعهم على ممارسة التأمل والتعلم الذاتي، هذه من أهم مبادئ نظرية:

- أ ثورنديك
ب كلارك هل
ج الجشتالت
د بياجيه

الجواب الصحيح: د



عندما يوضح الطالب تعلمه من خلال تطبيق مهاراته في مواقف حياتيه يمكن قياسها،
فإن ذلك يُعد تقويمًا:

أ ذاتياً

ب ختامياً

ج تشخيصياً

د معتمداً على الأداء

د الجواب الصحيح:



أي مما يأتي من استراتيجيات ما وراء المعرفة؟

أ لعب الأدوار

ب التساؤل الذاتي

ج تدريس الأقران

د التدريس الاستقرائي

الجواب الصحيح: ب



أي الأهداف التالية يعد في مستوى (التحليل) وفق تصنيف بلوم للأهداف في المجال المعرفي؟

- أ أن يبين سبب هزيمة المسلمين في معركة أحد
- ب أن يكتب مقالة مكونة من ١٠٠ كلمة عن احترام النظام
- ج أن يقترح حلولاً عملية للتغلب على ملوحة الماء في آبار المناطق الساحلية
- د أن يستنتج علاقة الثقافة السائدة في المجتمع بسلوك الأفراد تجاه الأجانب

الجواب الصحيح: د



يستطيع الطالب القيام بعمليات مجردة ومتابعة الافتراضات المنطقية في المرحلة العمرية:

أ ١٢ سنة فما فوق

ب ٧ - ١١ سنة

ج ٤ - ٦ سنوات

د دون ٤ سنوات

أ الجواب الصحيح:



يمكن وصف الطالب المتأخر دراسياً بأن لديه:

- أ مستوى ذكاء جيداً، ولكنه يتعذر في درسته نتيجة لظروف معينة
- ب نقصاً في قدرته العقلية، ويحتاج للالتحاق بمعاهد التربية الفكرية
- ج مستوى ذكاء أقل من المتوسط وتدني في قدراته العملية بشكل عام
- د قصوراً في إحدى القدرات الخاصة، لخلل في الجهاز العصبي المركزي

الجواب الصحيح: أ



كلف أحد المعلمين طلابه بإنجاز نشاط ما خلال ١٥ دقيقة، إلا أن طالبا أنجز المهمة مبكرا ثم انشغل بالحديث الجانبي مع زميله، إن الأسلوب الأمثل للتعامل معه هو :

- أ عرض نتائج نشاطه على زملائه **ب** توجيهه نحو الصمت وعدم الكلام
ج تكليفه بنشاط آخر أعده المعلم سابقاً **د** تجاهل ما يقوم به وعده أمرا طبعيا

الجواب الصحيح: **ج**



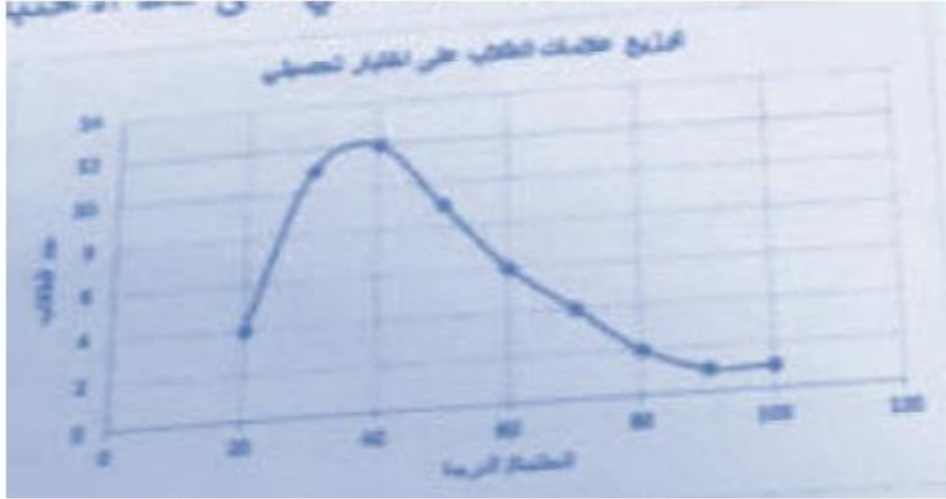
قبل دخول معلم الرياضيات على طلاب الصف الخامس، يحرص دائماً على أن يكون هندامه مرتباً، وإذا شاهد أي شيء في متعلقات الغرفة الصفية غير نظيف أو يعوزه بعض الترتيب كان يبدأ بتحسينه قبل أن يبدأ الدرس، يحرص على أن يتعامل مع طلابه باحترام، كما يحرص على وقت الحصة، يمكن القول أن هذا المعلم إلى جانب تعليمة الرياضيات لطلابهم يعمل على تعديل سلوكيات الطلاب من خلال ما يعرف بالمنهج:

- أ المعدل
ب المخفي
ج المقصود
د غير المباشر

الجواب الصحيح: ب



الشكل أدناه، يمثل نتائج توزيع درجات ٥٠ طالباً على اختبار تحصيلي اختيروا بشكل عشوائي من مجتمع الدراسة، ويبين شكل التوزيع المشار إليه بأنه ملتبس التواءً موجباً، وحتى يأخذ شكل التوزيع الطبيعي ما الإجراء الذي ينبغي على مُعدِّ الاختبار فعله؟



أ حذف فقرات متوسطة الصعوبة من الاختبار

ب حذف بعض الفقرات الصعبة من الاختبار

ج إضافة فقرات سهلة للاختبار

د إضافة فقرات صعبة للاختبار

الجواب الصحيح:

ب



في معمل العلوم، عرض المعلم الفكرة العامة للتجربة مع شرح تفصيلي لكيفية تنفيذها من خلال مجموعة محددة من الخطوات، ثم طلب من الطلاب تنفيذ التجربة في مجموعات مصغرة وفقاً للخطوات المعطاة وكتابة النتائج وتفسيرها. اعتمد المعلم في المثال السابق على التعلم:

- أ الاستقصائي الحر
ب الاستقصائي المبني
ج الاستقبالي ذي المعنى
د الاستقبالي الاستظهاري

الجواب الصحيح: ب



كل مما يأتي من خصائص التغذية الراجعة ما عدا أنها:

- أ) تزيد دافعية الطالب للتعلم
- ب) تستهدف أداء الطالب وليس شخصيته
- ج) تركز على تحديد الأخطاء وطرق تعديلها
- د) تقدم لجميع الطلاب باختلاف مستوياتهم التحصيلية

الجواب الصحيح: ج



همة

منمة همّة التعليميّة

   @HemmaEdu

   @qudrat_ta7sely

  @step_ilets1

 @Qu_gameen

