

# تجميعات التحصيلي 1443 هـ



منارة

(قدرات ، تحصيلي ، جامعات)

جميع الحقوق محفوظة لـ  
قناة منارة على تيليجرام

   @qadrat\_a



# تجميعات الأحياء



منارة

(قدرات ، تحصيلي ، جامعات)

جميع الحقوق محفوظة لـ  
قناة منارة على تيليجرام

 @qadrat\_a

تتبع النمل بعضها عن بعض عن طريق ؟

ب

أ

تتبع الرائحة

د

ج

أي من الحيوانات التالية لا يمتلك مائة بولية ؟

ب

أ

الطيور

د

ج

هرمون يساعد في نضج الثمار ؟

ب

أ

الإيثيلين

د

ج



## الصفة المشتركة بين السلاحف والضفادع

الإخصاب  
الداخلي

ب

أ

متغيرة درجة  
الحرارة

د

ج

يتبرع الشخص الذي فصيلته O إلى جميع الفصائل لأنه..

ب

أ

لا يحتوي على  
مولدات ضد

د

ج

التكاثر الذي تنتج فيه الإناث بيوضاً تصبح أفراداً دون تلقيح

التبرعم

ب

أ

التكاثر العذري

التجدد

د

ج

التجزؤ



مخلوق حقيقي النواة عديد  
الخلايا غير ذاتي التغذية ؟

النبات

ب

أ

الحيوان

د

ج

البكتيريا

أي من التالي لا يمتلك خصائص المخلوق الحي؟

البكتيريا

ب

أ

الفيروس

د

ج

الفطريات

إذا كان تسلسل القواعد النيتروجينية في قطعة من إحدى  
شريطي DNA هو: '5CTGÄATTCA3'  
فما التسلسل المتمم للقطعة؟

ب

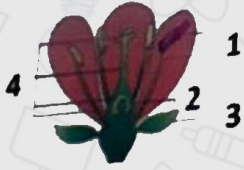
أ

'3GACTTAAGT5'

د

ج





العضو الذكري في الزهرة الآتية؟

2

ب

أ

1

د

ج

3

سيارة إسعاف ذاهبة لمصاب..  
أي فصائل الدم يجب أن تحمل؟

AB

ب

أ

O

د

ج

B

ما الذي تشترك فيه البرمائيات والتماسيح؟

ب

أ

متغيرة  
درجة الحرارة

د

ج



مخلوق له 4 أزواج من الكروموسومات،  
فما عدد التراكيب الجينية المحتملة له؟

16 أ ب

ج د

ما الذي يساعد الضفدع على التنفس في الطين؟

الجلد أ ب

ج د

أين يخزن الكالسيوم الزائد في الجسم؟

العظام أ ب

ج د





ما نوع الزهرة في الشكل المقابل..؟

ب

أ ثنائية الجنس  
كاملة

د

ج

نتج عن تزاوج قطة مجعدة الأذنين مع قط غير مجعد الأذنين أبناء بنسبة 3 غير مجعدة الأذنين و 1 مجعد الأذنين، لذا تعد صفة الأذن المجعدة..

ب

أ متنحية

د

ج

فصائل الدم مثال على..

ب

أ الجينات  
المتعددة  
المتقابلة

د

ج





## الطحال أحد أعضاء الجهاز..

العصبي

ب

أ

الليمفي

د

ج

أي المصطلحات الآتية تعرف بأنها: مادة كيميائية تتواصل بها بعض الحيوانات ولا تستطيع المفترسات كشفها؟

الهرمونات

ب

أ

الفرمونات

د

ج

البروتينات

إذا كان كلا الوالدين يستطيع ثني لسانه، وهما غير متماثلي الجينات ( Tt )، فما الطرز الجينية المحتملة لأبناهما؟

ب

أ

TT,Tt,tt

د

ج



تم التلقيح بين نباتين، ونتج عن ذلك أزهار حمراء وأزهار بيضاء.. ما الطراز الجيني لهذين النباتين؟

ب

أ

Rr, Rr

د

ج

إنقراض نسبة عالية من الأنواع في فترة قصيرة..

ب

أ

الإنقراض  
الجماعي

د

ج

خصائص الجماعة الحيوية التي توضح عدد المخلوقات الحية لكل وحدة مساحة..

ب

أ

كثافة الجماعة

د

ج



عند دراستك لجزيء DNA وجدت فيه  
كمية السايٲوسين تساوي 30%  
فكم تكون نسبة الجوانين؟

50%

ب

أ

30%

د

ج

أي المخلوقات الحية الآتية يتحرك بالإنزلاق؟

البرامسيوم

ب

أ

البلازموديوم

د

ج

الأميبا



يشير السهم إلى..؟

الفم

ب

أ

الفم والشرح

الشرح

د

ج



أي المخلوقات التالية قارت ؟

القرد

ب

أ

الدب

د

ج

الكائنات التي تتغذى على المخلوقات الميتة ؟

ب

أ

المحللات

د

ج

أي مما يلي لا يعد من طرائق حصول الفطريات على الغذاء

ب

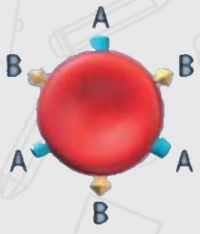
أ

البناء الضوئي

د

ج





الشكل يمثل فصيلة دم شخص  
مُعطي، فإن فصيلة المستقبل تكون:

- AB أ ب
- ج د

تتشابه الزواحف مع الخفاش فيما يلي ما عدا..

- المشيمة أ ب
- ج د

ما أهمية الخلايا الإسكلرنشيمية في النبات؟

- الدعامة والنقل أ ب
- ج د



عند قيام غراب بكسر البيض للتغذية،  
فهذا يعد سلوك..

ب

أ

إدراكي

د

ج

مخلوق لا يسلك سلوك المخلوقات الحية الأخرى

ب

أ

الفايروسات

د

ج

أين ينتهج هرمون الثيروكسين؟

ب

أ

الغدة الدرقية

د

ج





تعد أشكال الدعسوقة ..

ب

أ

تنوع وراثي

د

ج

استعمال بدائية النوى لإزالة السموم  
من مياه البحار يطلق عليه..

ب

أ

المعالجة  
الحيوية

د

ج

طلائعيات دقيقة تستخدم مبيدًا حشريًا..

ب

أ

الميكروسوريديوم

د

ج



# تجميعات الكيمياء



منارة

(قدرات ، تحصيلي ، جامعات)

جميع الحقوق محفوظة لـ  
قناة منارة على تيليجرام

 @qadrat\_a



الشحنة الكلية للذرة تعادل:

مثلي شحنة  
الإلكترونات  
والبروتونات

ب

مجموع شحنة  
الإلكترونات  
والبروتونات

أ

د

مجموع شحنة  
الالكترونات

ج

عدد تأكسد الكبريت في  $H_2SO_3$

-4

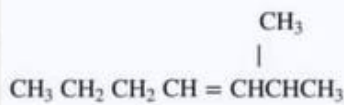
ب

+4

أ

د

ج



اسم المركب في الشكل التالي

6 - ميثيل - 4 - هبتن

ب

2 - ميثيل - 3 - هبتين

أ

د

ج



عدد تأكسد النيتروجين في  $\text{HNO}_3$

-2

ب

أ

+5

د

ج

+3



اسم المركب التالي ؟

أسيتالدهيد

ب

أ

بنزالدهيد

د

ج

من خصائص المحاليل المتجانسة

تنفصل مكوناتها  
مع مرور الوقت

ب

أ

مكوناتها مختلطة بانتظام  
ولا يمكن التمييز بينها

د

ج



المجموعة المميزة للامحاض العضوية ؟

أ COOH

ب

ج

د

يعد العنصر عاملاً مؤكداً قوياً ؟

أ كهروسالبيته عالية

ب

ج

د

اي من التالي الكان؟

أ c6h6

ب

ج

د



$$R = k[A][B]^3$$

رتبة التفاعل

الثالثة

ب

أ

الرابعة

د

ج

الثانية



الصيغة البنائية :

1 - 4 ثنائي ميثيل بنتان

ب

أ

2 - 4 ثنائي ميثيل بنتان

د

ج

مركب ايوني يتكون من ايون موجب من القاعدة وايون  
سالب من الحمض:

الماء

ب

أ

NaCl

د

ج



معدل التغير في تركيز المواد المتفاعلة أو  
الناتجة في وحدة الزمن:

التعادل

ب

أ

متوسط سرعة  
التفاعل

د

ج

الاتزان الكيميائي

العامل الرئيسي في تحديد استقرار الذرة هو نسبة :

النيوترونات الى  
الالكترونات

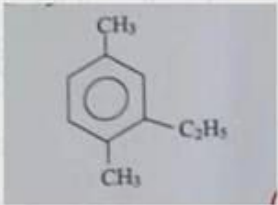
ب

أ

النيوترونات إلى  
البروتونات

د

ج



ما الاسم النظامي للمركب أدناه حسب قواعد نظام IUPAC ?

بنزين -6- إيثيل بنزين  
4,1 ثنائي ميثيل

ب

أ

2- إيثيل - 1 , 4 -  
ثنائي ميثيل بنزين

د

ج



اي من التالي ليس مركب ؟

- أ Br
- ب
- ج
- د

يزداد حجمه اذا تحول من الحالة السائل الى الصلبة ؟

- أ H<sub>2</sub>O
- ب
- ج
- د

تغير في تركيب المادة وخواصها يؤدي الى تكون مواد جديدة ...

- أ تغير كيميائي
- ب تغير فيزيائي
- ج
- د



# تجميعات الفيزياء



منارة

(قدرات ، تحصيلي ، جامعات)

جميع الحقوق محفوظة لـ  
قناة منارة على تيليجرام

 @qadrat\_a

انحناء الضوء حول الحواجز يمثل ظاهرة:

- الحيود **أ** الاستقطاب **ب**
- التداخل **ج** **د**

يتزن جسم واقع تحت تأثير قوتين أو أكثر عندما تكون:

- محصلة القوى = صفر **أ** ومحصلة العزوم = صفر **ب**
- ج** **د**

أول خطوة في الدراسة العلمية هي :

- الملاحظة **أ** التجريب **ب**
- الفرضية **ج** **د**





الذي يحدد معظم كتلة الذرة ؟

- النواة  أ  ب
- ج  د

تساوي وحدة الكتل الذرية كتلة ...

- بروتون  أ  ب
- ج  د

استخدام المكثف الكهربائي ؟

- تخزين الشحنات  أ  ب قياس مقدار الشحنات
- تحديد نوع الشحنات  ج  د الكشف عن الشحنات



وحدة الدفع هي :

N.m

ب

أ

N.s

د

ج

N.Kg



في الشكل ، قياس الزاوية A يساوي ...

25

ب

أ

65

د

ج

أي القوى التالية تمثل قوة مجال :

الدفع

ب

أ

الجاذبية الأرضية

د

ج



يتم عن طريقة انتقال الايونات السالبة  
والموجبه ؟

ب

أ

القنطرة الملحبة

د

ج

عند زيادة درجة الحرارة تزداد مقاومة الموصلات  
بسبب ؟

ب

أ

زيادة تصادم  
الالكترونات

د

ج

عند حدوث اضمحلال جاما ؟

ب

أ

العدد الكتلي  
والذري لا يتغير

د

ج



أي الكميات التالية تقاس بوحدة  $\text{rad/s}^2$

الإزاحة الزاوية

ب

أ

التسارع الزاوي

د

ج

التردد الزاوي

وضع قلم على بعد 30cm من مرآة مقعرة بعدها البؤري 10cm  
كم تبعد صورته بوحدة (cm) ؟

30

ب

أ

15

د

ج

مقدار الفجوة للجرمانيوم  $0.7\text{eV}$   
وللسيليكون  $1.1\text{eV}$  ولذلك يعتبر :

السليكون أكثر  
موصلية من  
الجرمانيوم

ب

أ

الجرمانيوم أكثر  
موصلية من  
السيليكون

د

ج



أداه ذات قدرة على تحويل الطاقة الحرارية  
إلى طاقة ميكانيكية في صورة مستمره :

محرك كهربائي

ب

أ

محرك حراري

د

ج

ملف  
مغناطيسي

تغيرت سرعة جسم من  $4m/s$  الى  $7.5m/s$  خلال ثانية واحدة ,  
وعليه فإن تسارعة يساوي  $m/s$  ؟

11.5

ب

أ

3.5

د

ج

الطاقة لا تفنى ولا تستحدث من العدم , تمثل :

نظرية

ب

أ

قانوناً

د

ج



انبعاث الكترونات عند سقوط اشعاع  
كهرومغناطيسي على جسم يمسس ؟

موجات دي برولي

ب

أ

تأثير كهروضوئي

د

ج

أشعة سينية

الجسم الذي له طاقة وليس له كتلة

البروتون

ب

أ

الفوتون

د

ج

من البطاريات الثانوية :

بطارية جلفانية

ب

أ

بطاريات الحاسب  
المحمول

د

ج



يستخدم لتخزين الشحنات

ب

أ

المكثف  
الكهربائي

د

ج

عند أي درجة تكون حرك التكافؤ للسيليكون مملوءة وحزم  
التوصيل فارغة ؟

ب

أ

درجة الصفر  
المطلق

د

ج

تنبعث أشعة فوق البنفسجية من ذوة الهيدروجين عند انتقال  
الالكتروناتها من المستويات العليا الى المستوى ؟

ب

أ

الثاني

الأول

د

ج

الرابع

الثالث



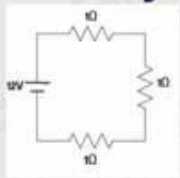
الأشعة المكونة من إلكترون له شحنة سالبة  
أحادية هي:

- بيتا أ ب جاما  
ألفا ج د

إنتاج ضوء يتذبذب في مستوى واحد :

- الأستقطاب أ ب الحيود  
ج د

قام طالب بوصل مصباح بثلاث مقاومات الأولى = 1 والثانية تساوي =  
1 والثالثة = 1 وفرق الجهد = 12V , فقال له صديقة أنه يمكنه ربط  
المصباح الكهربائي بمقاومة واحدة ليحصل على نفس السطوع بشرط  
أن تكون قيمة المقاومة تساوي ؟



- 3 أ ب 1  
ج د





# تجميعات الرياضيات



منارة

(قدرات ، تحصيلي ، جامعات)

جميع الحقوق محفوظة لـ  
قناة منارة على تيليجرام

 @qadrat\_a

أوجد الزاوية  $\sin^{-1}(\cos x) = \frac{\pi}{6}$  ,  $0 < x < \frac{\pi}{2}$

ب

أ

$\pi/3$

د

ج

مدى الدالة

$$f(x) = |x-2| + 3$$

ب

أ

$[3, \infty)$

د

ج

$$\lim_{x \rightarrow \infty} \frac{10x^4 - 2}{5x^4 + 3x^2 - 3x}$$

ب

أ

2

د

ج



ما قيمة  $\lim_{x \rightarrow 2} \frac{x^2 - 7x + 6}{x - 1}$

4

ب

أ

-4

د

ج

ماحل المعادلة

$\log_2(2x) + \log_2(5) = \log_2(100)$

$\sqrt{5}$

ب

أ

5

د

ج

متتابعة حسابية فيها  $a_2$  و  $a_5 = 22$

$= 13$  ، فإن قيمة  $a_{13}$  تساوي ؟

ب

أ

46

د

ج



يساوي :  $\sqrt[3]{36}$

3/2

ب

أ

2/3

د

ج

مركز الدائرة التي معادلتها

$$(x-2)^2 + (y+1)^2 = 4 ?$$

(-2,-1)

ب

أ

(2,-1)

د

ج

(2,1)

ما متوسط معدل التغير للدالة أدناه في الفترة [3,5] ?

$$f(x) = 2x^2 + 3x - 4$$

35

ب

أ

19

د

ج

84/8



قيمة  $x$  التي تجعل الدالة غير معرفة هي :

$$f(x) = \frac{4x}{2x - 6}$$

-3

ب

أ

3

د

ج

بؤرة القطع المكافئ  $y^2 = 4x$  هي :

(4,0)

ب

أ

(1,0)

د

ج

العبارة  $(1 - \cos^2 x) \sin^2 x$  تكافئ :

ب

أ

$\sin^4 x$

د

ج

