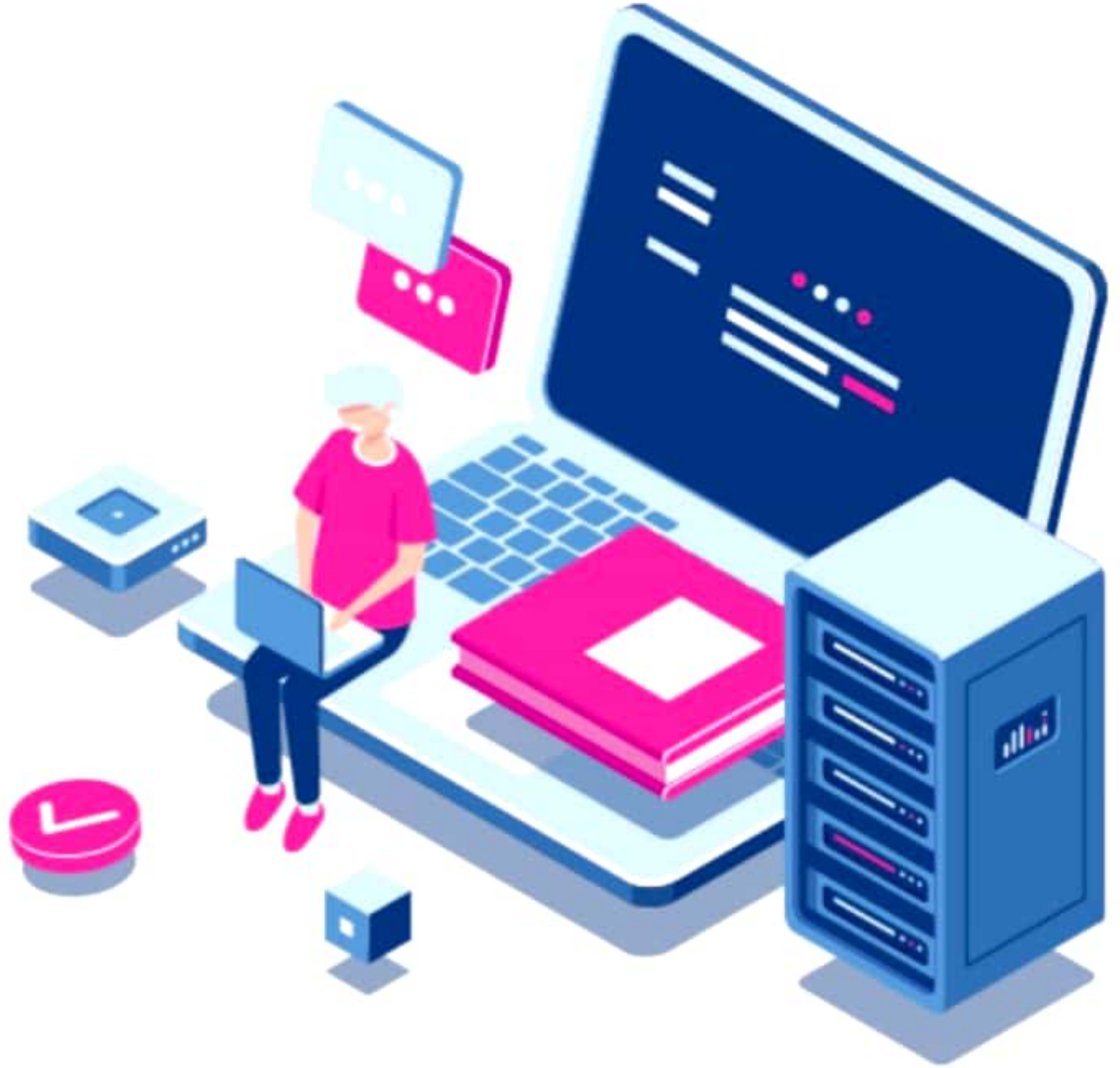


سلسلة

التجمع التعليمي



التجمع التعليمي



القناة الرئيسية: t.me/BAK111



بوت التواصل: [@BAK1117_bot](https://t.me/BAK1117_bot)

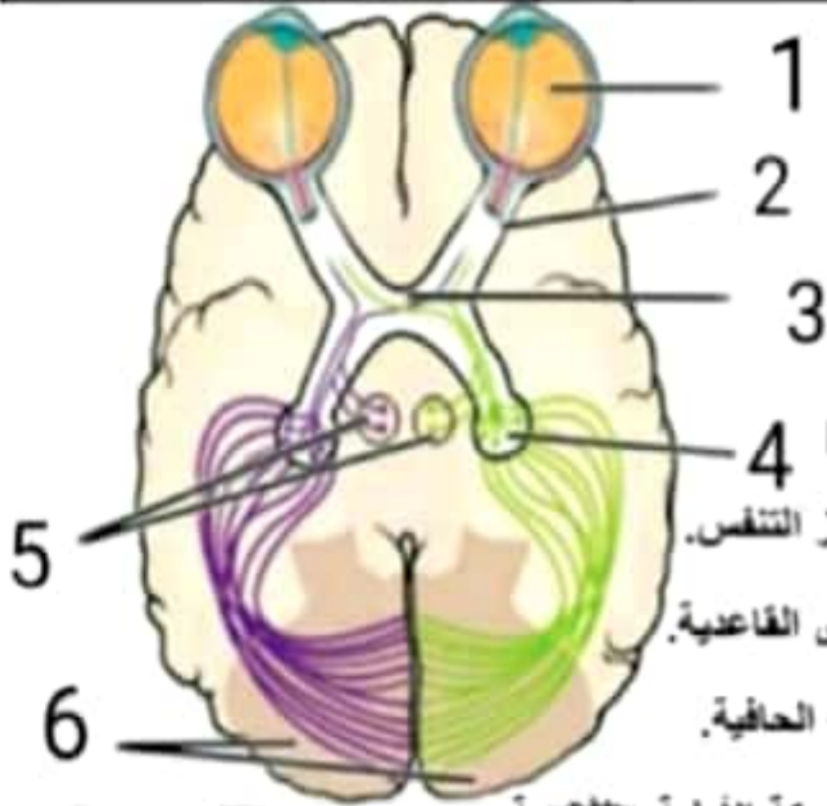


1	في مرض الشقيقة يحدث مايلي عدا:	أ	فقدان تام للذاكرة.	ب	صداع وحيد الجانب.	ج	يثار عوامل بينية أو نفسية.	د	توسع فرع الشريان السباتي.
2	يحدث في داء الشلل الرعاشي عدا:	أ	تصلب عضلات.	ب	نقص الدوبامين.	ج	تقلصات مستمرة في معظم العضلات الهيكلية للجسم.	د	زيادة الاستيل كولين.
3	الزهايمر:	أ	يصيب الشباب.	ب	يحدث صعوبة في الحركة.	ج	مرض وراثي.	د	كل ماسبق صحيح.
4	هو زمن محدد لا يحدث من دونه اي تبييه مهما ارتفعت شدة العنبة:	أ	الريوتر.	ب	الزمن المفيد الأساسي.	ج	زمن الاستفاد.	د	الكروناكسي.
5	باحة لها علاقة بسلوك الشخص وانفعالاته:	أ	الترابضية أمام الجبهية.	ب	فيرنيكا.	ج	بروكا.	د	الترابضية الحافية.
6	باحة تقوم بتجزيل شكل الأجسام ، وحركتها، والوانها:	أ	الترابضية أمام الجبهية.	ب	فيرنيكا.	ج	الباحة البصرية الأولية.	د	الباحة البصرية الثانوية.
7	من الأمتة على التصلب الجزئي:	أ	مسلك حس المس الدقيق.	ب	مسلك حس الألم.	ج	المسبل القشري النخاعي.	د	العصب البصري والفوقي.
8	إحدى هذه العصبونات ليست من المسلك الحسي اللمسي الخشن المساعد:	أ	عصبون جسمه يقع في العقدة الشوكية.	ب	عصبون جسمه يقع في المهاد.	ج	عصبون جسمه يقع في البصلة المسيسانية.	د	عصبون جسمه يقع في المادة الرمادية للنخاع الشوكي.
9	يقوم بتنظيم درجة حرارة الجسم:	أ	المهاد.	ب	الوطاء.	ج	الحديات التوعمية.	د	النخاع الشوكي.
10	مركز المنعكسات البصرية والسمعية:	أ	المهاد.	ب	الوطاء.	ج	الحديات التوعمية.	د	الحدية الحلقية.

ثانياً-أجب عن الأسئلة الآتية: (90 درجة)

1- (أ) لاحظ الشكل المجاور وانقل المسميات إلى ورقة الإجابة. (16)

(ب) ارسم مسلك حس الاهتزاز مع توضيح مكان التصلب وسم العصبونات المشكلة له.

2- حدد بدقة موقع كل مايلي (6 فقط): (18)

1) مركز الشعور بالحزن والفرح. 2) مركز الشعور بالألم. 3) مركز تحديد تعابير الوجه. 4) باحة فيرنيكه. 5) مركز التنفس.

6) مركز الخوف والجوع 7) مركز تحديد جهة الألم. 8) مركز المنعكس الضاحسي. 9) التشكيل الشبكي. 10) النوى القاعدية.

11) مركز افراز اللعاب. 12) تلفيف الحصين. 13) الغدة النخامية. 14) خلايا بوركنج. 15) الأهرامات. 16) الباحة الحافية.

17) مركز الإحساس السمعى. 18) الفص الشمي. 19) الباحة الحسية الجسمية الأولية والثانوية. 20) الباحة المحركة الأولية والثانوية.

3- اذكر وظيفة واحدة لكل مايلي (6 فقط): (18)

1) باحة فيرنيكه 2) الباحة الترابطية أمام الجبهية. 3) التشكيل الشبكي. 4) الباحة المحركة الثانوية. 5) النوى القاعدية. 6) خلايا بوركنج. 7) السويقتين المخيتين.

8) المادة البيضاء لجسر فارول. 9) المخيخ. 10) المادة السوداء في جذع الدماغ. 11) ثقب ماجندي وثالبا لوشكا. 12) المهاد. 13) المادة الرمادية للنخاع الشوكي.

14) المادة البيضاء للنخاع الشوكي. 15) الباحة المحركة الأولية. 16) الباحة السمعية الثانوية.

4- ماذا ينتج عن كل ما يلي: (18)

1) توسع فرع أو أكثر من الشريان السباتي. 2) تخريب التشكيل الشبكي. 3) اندماج الحويصلات المشبكية مع الغشاء قبل المشبكي. 4) تخريب باحة بروكا.

5) موت عصبونات في المادة السوداء لجذع الدماغ. 6) تخريب الباحات الحسية الجسمية الثانوية. 7) تخريب الباحة المحركة الأولية اليسرى. 8) تخريب باحة فيرنيكه

5- اكتب بالترتيب (2 فقط): (20)

- 1) عناصر القوس الانعكاسية الغريزية لإفراز العاب. 2) مستويات الجهاز العصبي المركزي الوظيفية.
- 3) مراحل تحرير الناقل العصبي وارتباطه بالمستقبلات. 4) مراحل حدوث المنعكس الضاعصي.

ثالثاً- اعط تفسيراً علمياً (لخمسة فقط) معاًيلي: (50 درجة)

- 1) الفعل المنعكس عرضة للتعب. 2) فقدان الوعي والسقوط أرضاً في حالة الصرع. 3) تعد القطعة الأولية للمحور مكاناً لانطلاق كمونات العمل.
- 4) أهمية وجود مشبك واحد على طول السبيل القشري النخاعي. 5) أهمية النوم في تشكيل الذكريات. 6) للمخ علاقة بالمنعكس الشرطي.
- 7) ضمور وموت الخلايا العصبية في المخ في حالة الإصابة بالزهايمر. 8) تترافق المنعكسات الشوكية باحساسات شعورية.
- 9) تحديد وظائف مناطق معينة من الدماغ باستخدام التصوير الرنيني المغناطيسي. 10) لعنصر القوس الانعكاسية الكرونكسي نفسه.
- 11) مبدأ الكل أو اللاشيء ينطبق على الليف ولا ينطبق على العصب. 12) عدد الخلايا العصبية عند الإنسان في تناقص مستمر.
- 13) يتمتع المنعكس بالرتابة. 14). المرونة العصبية أساسية في تشكيل الذكريات. 15) بعد غمد شوان بمثابة خلايا.

خامساً- أكمل المخطط الآتي: (24 درجة)



سادساً- قارن بين: (16 درجة)

- 1) قنوات التيوبوب الغولطية والقنوات الكيميائية في العصبون من حيث: أ- مكانها. ب- أنية عملها.
- 2) داء باركنسون والزهايمر من حيث: أ- الأعراض. ب- الآلية المرضية المسببة.

سابعاً- تفكير ناقد: (20 درجة)

- أ- وصل إلى قسم الإسعاف الجراحي في مشفى حلب الجامعي شاب فاقده الوعي تعرض لحادث سير خطير أثناء سفره وبالفحص تبين دخول شظايا عديدة من الحطام أعلى الجمجمة وبإجراء تصوير طبقي محوري تبين وجود شظية معدنية كبيرة في الفص الجداري خلف شق رونالدو مباشرة في نص الكرة المخية الأيمن وعدة شظايا أدت لأذية أرضية كلا البطينين الجانبيين وبعدها خضع لعمل جراحي اسعافي تمت فيه إزالة الشظايا واستقر وضع المريض وعندما استيقظ تعرف على أهله لكنه لا يذكر أنه قد تعرض لحادث كما أصبح عاجز عن تذكر الأحداث الجديدة والمطلوب:
 - 1- ماذا تتوقع أن يعاني هذا الشاب بسبب الشظية الأولى؟ وما السبب؟
 - 2- ما العضو الذي أصيب الذي سبب اضطراب في ذاكرة المريض؟
- ب- كان محمد جالساً مع خطيبته الشابة في المطعم وعندما استدارت باتجاه النادل لتطلب، فجأة شعرت بصدمة كهربائية في عنقها والمطلوب:
 - 1- ماذا تتوقع المرض الذي تعاني منه الفتاة الشابة؟
 - 2- ما هو تفسيرك الشخصي للإصابة بهذا المرض؟

-انتهت الأسئلة-