



مدونة المناهج السعودية

<https://eduschool40.blog>

الموقع التعليمي لجميع المراحل الدراسية

في المملكة العربية السعودية

التمرين الاول

(1) من خلال المعادلتين التاليتين : $Q_d = 12 - 2P$, $Q_s = -3 + 3P$ يكون سعر التوازن هو :

5	6	4	3
---	---	---	---

(2) من خلال المعادلتين يكون كمية التوازن هي :

6	7	10	8
---	---	----	---

(3) عند $P = 5$ يكون هناك فائض عرض مقداره :

4	13	10	7
---	----	----	---

(4) عند $P = 2$ يكون هناك فائض طلب مقداره :

11	5	10	8
----	---	----	---

(5) مرونة الطلب السعرية عند التوازن :

3	4-	1-	2
---	----	----	---

(1) مرونة العرض السعرية عند التوازن :

1	3	1.5	2.5
---	---	-----	-----

العوامل المؤثرة في الطلب :

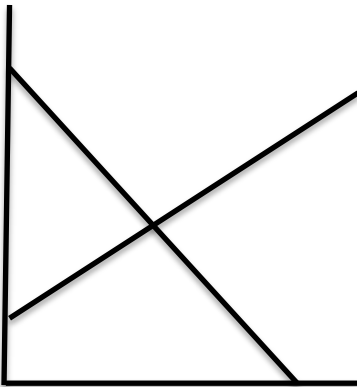
- 1- **دخل المستهلك :** " إذا زاد الدخل يزداد الطلب ويتحرك المنحني لليمين وإذا قل الدخل يقل الطلب ويتحرك المنحني لليسار "
- 2- **عدد المستهلكين :** إذا زاد عدد المستهلكين يزداد الطلب ويتحرك المنحني لليمين وإذا قل عدد المستهلكين يقل الطلب "
- 3- **السلع البديلة :** (علاقة طردية) عند زيادة سعر سلعة تزداد الكمية المطلوبة من سلعة أخرى
- 4- **السلع المكملة :** (علاقة عكسية) عند زيادة سعر سلعة تقل الكمية المطلوبة من سلعة مكملة

العوامل المؤثرة في العرض:

- 1- **اثمان عناصر الانتاج (تكاليف الانتاج)** " كلما زادت تكاليف الانتاج قل العرض وتحرك المنحني لليسار "
- 2- **عدد المنتجين :** " كلما زاد عدد المنتجين زاد العرض وتحرك المنحني لليمين "
- 3- **الفن الانتاجي (التقنية)** " كلما زادت التقنية المستخدمة زاد العرض وتحرك المنحني لليمين "
- 4- **التوقعات :**
- 5- إذا توقع المنتج **انخفاض** سعر السلعة مستقبلا **يزداد** العرض الان
- 6- إذا توقع المنتج **ارتفاع** سعر السلعة مستقبلا **يقل** العرض الان
- 5- **الاعانات** " تقديم الدولة اعانات ومنح ومساعدات للمنتجين يزداد العرض "
- 6- **الضرائب :** فرض ضرائب علي المنتج تؤدي الي انخفاض العرض "

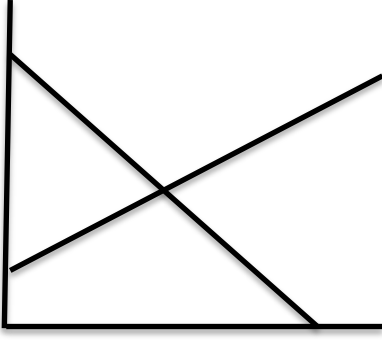
التمرين الثاني

" وضح نقطة التوازن الجديدة من خلال تحديد السعر والكمية في كل فقره مع تسمية المحاور "

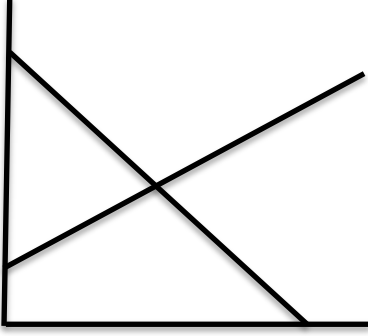


1- زيادة الدخل بافتراض سلعة عادية

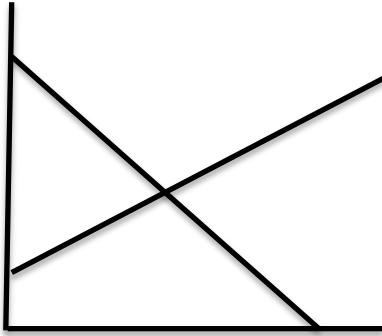
2- ارتفاع اسعار الوجبات رغم زيادة عدد المطاعم .



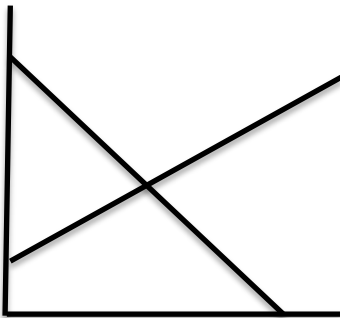
3- انخفاض اسعار الانترنت رغم زيادة الطلب عليه



4- تحسن المستوى التقني



5- فرض ضرائب علي المشروبات الغازية



التمرين الثالث

- افترض ان المستهلك يستهلك سلعتين X و Y فأذ كان $P_x=1$ ، $P_y=2$ ودخل المستهلك 11 ريال والمطلوب اكمل الجدول الاتي ثم اجب عن التالي

عدد الوحدات	1	2	3	4	5	6	7	8
المنفعة الكلية TU_x	18	25	31	36	40	43	45	45
المنفعة الحدية MU_x								
MU_x/p_x								
المنفعة الكلية TU_y	44	62	78	90	96	100	100	99
المنفعة الحدية MU_y								
MU_y/p_y								

1- اذا كانت السلعتان تقدمان بالمجان فان كميات التوازن : $Y=$ $X=$

2- الشرط الضروي لتوازن المستهلك هو

الكميات التوازنية للمستهلك :

$Y=$ $X=$

التأكد من الشرط التكميلي :

3- ما مقدار المنفعة الحدية للدخل (المنفعة الحدية للريال) عند التوازن

4- ما هو القانون المناسب لحساب معدل الاحلال الحدي لـ x محل y واحسب $MRS_{x,y}$ عند التوازن

5- إذا ارتفع دخل المستهلك من 11 الي 16 ريال مع ثبات باقي العوامل الأخرى ما هي كميات التوازن الجديدة :

X=

Y=

6- احسب مرونة الطلب الداخلية للسلعة X نتيجة لارتفاع الدخل من 11 الي 16 ريال

7- إذا انخفض سعر السلعة y من 2 ريال الي 1 ريال للوحدة مع بقاء العوامل الأخرى ما هي

الكميات التوازنية التي تعظم منفعة المستهلك

X=

Y=

8- احسب مرونة الطلب السعرية للسلعة Y نتيجة لانخفاض السعر من 2 ريال الي 1 ريال

9- احسب مرونة الطلب المتقاطعة للسلعة X نتيجة لانخفاض سعر Y من 2 ريال الي 1 ريال

التمرين الرابع

من خلال اسلوب المنفعة الترتيبية استكمل الجدول التالي اذا علمت ان $P_x = 20$, $P_y = 2$, $I = 100$

منحني السواء الاصلي $U_0 = 60$			منحني السواء الاول $U_1 = 120$		
X	Y	MRS_{XY}	X	Y	MRS_{XY}
1	60		1	120	
2	30		2	60	
3	20		3	40	
4	15		4	30	
5	12		5	24	
6	10		6	20	

من المنحني الاصلي (U_0) يكون

- 1- قانون حساب MRS_{XY} هو
- 2- ، الشرط الضروري لتوازن المستهلك هو
- 3- ما هي كميات التوازن من السلعتين علي المنحني الاصلي : $Y =$, $X =$

التحقق من صحة الحل

4- عند زيادة الدخل من 100 الي 140 المنحني (U_1) ما هي الكميات التوازنية من السلعتين

$$Y = \quad , \quad X =$$

التحقق من صحة الحل :

5- ما نوع السلعتين ؟ ولماذا ؟

التمرين الرابع

من خلال اسلوب المنفعة الترتيبية استكمل الجدول التالي اذا علمت ان $P_x=4$, $P_y = 8$, $I = 36$

منحني السواء الاصلي $U_0 = 10$			منحني السواء الاول $U_1 = 20$		
X	Y	MRS_{XY}	X	Y	MRS_{XY}
1	10		1	20	
2	5		2	10	
3	3.33		3	6.67	
4	2.5		4	5	
5	2		5	4	
6	1.67		6	3.33	

من المنحني الاصلي (U_0) يكون

1- قانون حساب MRS_{XY} هو

2- الشرط الضروري لتوازن المستهلك هو

3- ما هي كميات التوازن من السلعتين علي المنحني الاصلي : $Y=$, $X =$

التحقق من صحة الحل

4- بافتراض انخفاض سعر $P_y = 4$ مع بقاء العوامل الاخرين ثابتة :

$Y =$, $X =$

التحقق من صحة الحل :

التمرين الخامس

مرونة الطلب السعرية :

(1) طلب لانهاى المرونة " ما لانهاية " (4) طلب مرن " اكبر من 1 "

(2) طلب متكافئ المرونة = 1 (5) طلب غير مرن اقل من 1

(3) طلب عديم المرونة = صفر

اذا كانت دالة الطلب هي $Q_d = 12 - 3P$ اكمل الجدول الاتي

P	Q_d	$E_{P,Q}$	نوع المرونة	الايراد
4				
3				
2				
1				
0				

1- القانون المستخدم في حساب المرونة

2- متي يكون الايراد الكلي اكبر ما يمكن

التمرين السادس

من بيانات الجدول الآتي

P_x	I	P_y	X
15	1500	8	50
15	2000	8	70
20	2000	12	60
30	2000	12	40
30	2000	15	50

1) احسب مرونة الطلب السعرية للقيم المناسبة من P_x و X وبين نوع المرونة

P_x	X

.....

.....

.....

.....

2) احسب مرونة الطلب الداخلية للقيم المناسبة بين I و X وما نوع السلعة

I	X

.....

.....

.....

(موجب اكبر من 1 عادية كمالية ، موجب اقل من 1 عادية ضرورية ، سالبة سلعة دنيا)

3) احسب مرونة الطلب المتقاطعة للقيم المناسبة بين P_y و X وبين نوع العلاقة بين السلعتين

P_y	X

.....

.....

.....

(موجب سلعتان متبادلتان ، سالب مكملتان ، صفر مستقلة)

التطبيق السابع

- إذا علمت ان المنشأة تعمل كمنافسة كاملة وان اجر العامل $W= 1500$ وسعر السلعة $P = 300$

والتكلفة الثابتة 500 ريال:

عدد العمال	الانتاج الكلي Q	الانتاج المتوسط AP_L	الانتاج الحدي MP_L	التكلفة الحدية MC	الربح الحدي $=P-MC$
1	15				
2	28				
3	39				
4	48				
5	55				
6	60				
7	63				
8	64				
9	64				

أ- اكمل كتابة القوانين الآتية : $MP_L=$ $AP_L=$ $MC =$

1- يوضح الجدول حالة (المطلوب نوع الغلة)

2- وفقا لمستويات العمالة والانتاج يعتبر الانتاج في المرحلة

3- يصل الانتاج الكلي اعلي مستوي له عند العامل وعندما يكون الانتاج =

4- مستوي الانتاج الكلي المعظم للأرباح = لان الشرط الضروري هو

5- مقدار التكاليف الكلية عند مستوي من الانتاج المعظم للأرباح

6- مقدار الايراد الكلي عند مستوي من الانتاج المعظم للأرباح

7- مقدار اعلي ربح اقتصادي من البيانات المعطاة

8- احسب الناتج الحدي عند التوازن

9- التوازن في سوق العمل (متحقق ام لا) والسبب

التطبيق الثامن

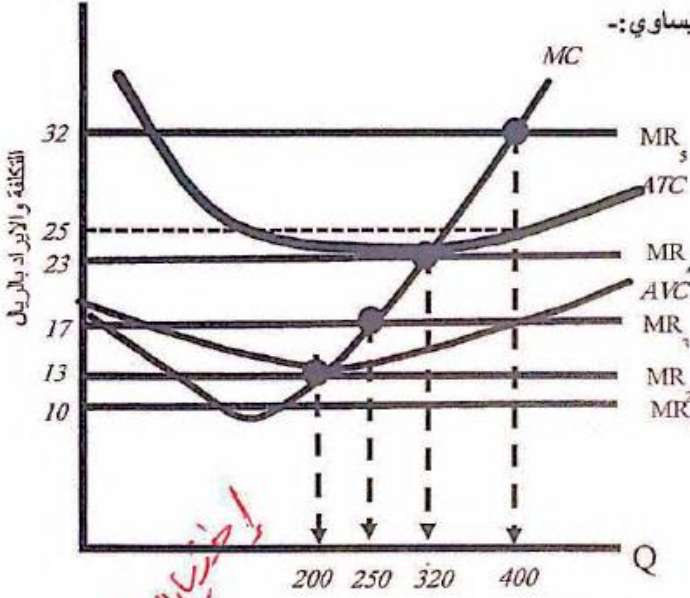
- اكمل الجدول الاتي :

Q	TC	ATC	MC	P	TR	AR	MR	الربح او الخسارة
1	200	200	200	136				
2	320							
3	420							
4	504							
5	590							
6	690							
7	826							
8	1040							
9	1305							

- 1- ما هو مستوي الانتاج الذي يحقق التوازن
- 2- الشرط اللازم لتوازن المشاءة هو
- 3- هل يوجد ارباح اقتصادية او خسائر عند هذا التوازن ؟ وكم مقدارها ؟
-
- 4- من خلال MC هل يوجد تزايد غلة ام تناقص غله
- 5- اذا انخفض السعر الي 100 ريال ما مقدار الكمية التوازنية من الانتاج
- 6- هل يوجد ارباح اقتصادية او خسائر عند هذا التوازن ؟ وكم مقدارها ؟
-

التمرين التاسع

من خلال الرسم الذي أمامك حيث المنشأة تعمل في منافسة كاملة أجب (ي) عن الفقرات (26-30):



26- عند $P=32$ المنشأة تنتج 400 وحدة وتحقق ربح اقتصادي كلي يساوي:-

أ- 7	ب- 25	ج- 2800	د- 4000
------	-------	---------	---------

27- قيمة التكاليف الثابتة FC للمنشأة:-

أ- 8	ب- 2	ج- 1200	د- 3200
------	------	---------	---------

28- عند $P=23$ المنشأة ينطبق عليها كل مما يلي ما عدا:-

أ- تحقق ربح عادي	ب- الخسائر = FC
ج- عند نقطة التعادل - Break even point	د- المنشأة في المرحلة الثانية من الإنتاج

29- عند $P=10$ ، فإن وضع المنشأة هو:

أ- خسائر أقل من FC	ب- $Q=0$	ج- في المرحلة الثالثة من الإنتاج	د- عند نقطة الإغلاق
--------------------	----------	----------------------------------	---------------------

30- منحني عرض المنشأة التي تعمل في ضوء المنافسة الكاملة وفقا للرسم ينطبق عليه كل مما يلي ما عدا:

أ- التكلفة الحدية MC من نقطة الإغلاق فأعلى	ب- منحني MC ابتداء من السعر 13	ج- منحني الإيراد الحدي	د- المنشأة في المرحلة الثانية من الإنتاج
--	--------------------------------	------------------------	--

التمرين العاشر

من خلال أسلوب المنفعة الترتيبية استكمل الجدول التالي إذا علمت ان $W = 20$, $r = 2$, $TC = 100$

المنحني الاصيلي			المنحني الاول		
L	K	MRS	L	K	MRS
1	60		1	120	
2	30		2	60	
3	20		3	40	
4	15		4	30	
5	12		5	24	
6	10		6	20	

من المنحني الاصيلي (U_0) يكون

- 1- قانون حساب MRS هو
- 2- ، الشرط الضروري لتوازن المستهلك هو
- 3- ما هي كميات التوازن من عناصر الانتاج علي المنحني الاصيلي : $K =$ $L =$

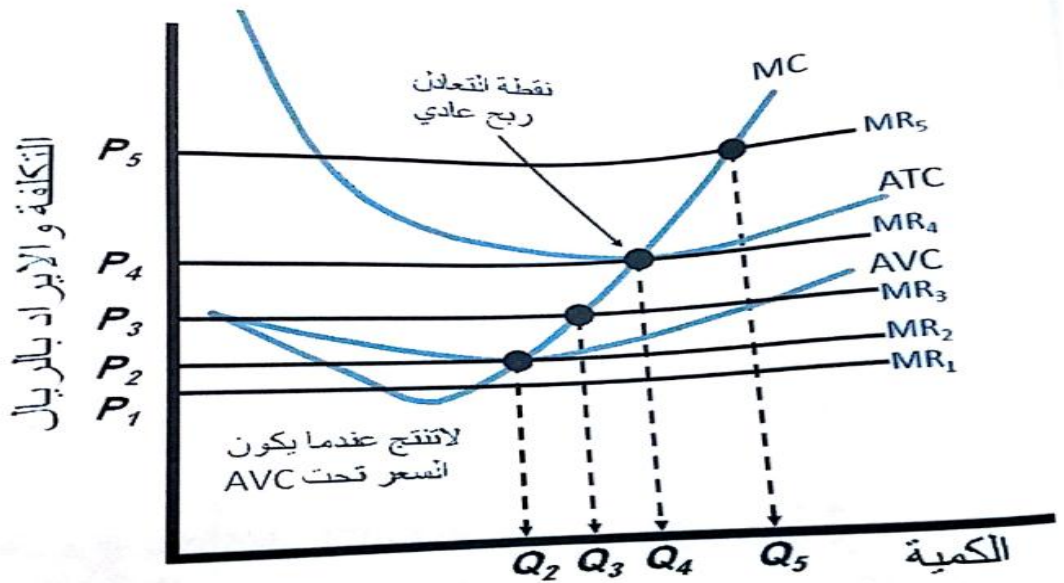
التحقق من صحة الحل

4- عند زيادة التكاليف من 100 الي 140 المنحني (U_1) ما هي الكميات التوازنية من عناصر الانتاج

$$L = \quad K =$$

الشرط الضروري لتوازن المستهلك هو

التحقق من صحة الحل :



من الشكل السابق اجب عن الاسئلة التالية تغير السعر على ربحية المنشأة

1- عند السعر P5 ما هي كمية الانتاج ؟

2- هل هناك ارباح اقتصادية ؟ ولماذا ؟

3- عند السعر P4 ما هي كمية الانتاج وماذا تسمى هذه النقطة ؟

4- عند السعر P4 يكون الانتاج في أي مرحلة

5- اذا انخفض السعر الي P3 هل تستمر المنشأة في الانتاج في الاجل القصير ؟

6- اذا انخفض السعر الي P2 كيف يكون وضع المنشأة ؟ وماذا تسمى هذه النقطة ؟

7- عند السعر P1 يكون الانتاج في أي مرحلة