

حل أسئلة تجميعات اختبار الرخصة المهنية للمعلمين لعام 2022

إهداء لزملائنا المعلمين والمعلمات

إعداد المعلمين:

- أ/ علي القرشي
- أ/ بدر الهذلي



1- حسب أحد المعلمين معامل الارتباط بين درجات طلابه في اختبار لمقررين مختلفين يدرسهما ، وبلغ معامل الارتباط بينهما (0.90) هذه النتيجة التي توصل اليها المعلم تشير إلى:

أ وجود علاقة ضعيفة بين الاختبارين

ب وجود علاقة قوية بين الاختبارين

ج أن معامل الصعوبة للاختبارين يساوي 90%.

د أن عدد الطلاب الناجحين في الاختبارين يساوي 90%.

الإجابة الصحيحة ب



<https://2u.pw/SkdzD>



<https://2u.pw/rAYsO>



<https://2u.pw/4zQJv>

للتسجيل بالدورات عبر الروابط التالية:
المدرّب : بدر الهدلي - المدرّب : علي القرشي

2- يدل استعمال الفاصلة بين الجمل على:

- أ الارتباط المعنوي بينهما
- ب الوقف اللازم عند القراءة
- ج انتهاء الجملة و استئناف جملة جديدة
- د كون الجملة الثانية سبباً للجملة الأولى

الإجابة الصحيحة أ



<https://2u.pw/SkdzD>



<https://2u.pw/rAYsO>



<https://2u.pw/4zQJv>

للتسجيل بالدورات عبر الروابط التالية:
المدرّب : بدر الهدلي - المدرّب : علي القرشي

3- يتكون التقرير من مقدمة و :

أ عرض، وخاتمة

ب تلخيص، و نتائج

ج تلخيص، وقرارات

د قرارات، و توصيات

الإجابة الصحيحة أ



<https://2u.pw/SkdzD>



<https://2u.pw/rAYsO>



<https://2u.pw/4zQJv>

للتسجيل بالدورات عبر الروابط التالية:
المدرّب : بدر الهدلي - المدرّب : علي القرشي

4- يحق للكاتب إظهار رأيه الشخصي عند كتابة:

أ المقال

ب التقرير

ج المحاضر

د التلخيص

أ الإجابة الصحيحة



<https://2u.pw/SkdzD>



<https://2u.pw/rAYsO>



<https://2u.pw/4zQJv>

للتسجيل بالدورات عبر الروابط التالية:
المدرّب : بدر الهدلي - المدرّب : علي القرشي

5- عندما تشارك زملاءك المعلمين في مراجعة أعمالكم من خلال المناقشات و اللقاءات،
فهذا يعد أحد الممارسات التي تساعد على:

أ تعديل المقررات المدرسية المرتبطة بالتخصص

ب حل المشكلات المرتبطة بقضايا التدريس

ج اقتراح حلول متنوعة لقضايا المدرسة

د وضع معايير تربوية للتعليم النشط

الإجابة الصحيحة ب



<https://2u.pw/SkdzD>



<https://2u.pw/rAYsO>



<https://2u.pw/4zQJv>

للتسجيل بالدورات عبر الروابط التالية:
المدرّب : بدر الهذلي - المدرّب : علي القرشي

6- بعد اطلاع معلم الصف الأول الثانوي على النتائج المتدنية لطلبته في اختبار الشهر الأول، قرر التواصل مع أولياء الأمور للوقوف على أسباب هذه المشكلة والتعامل معها. الطريقة الأنسب التي يمكنه التواصل معهم هي:

أ الرسائل الرقمية

أ

ب المكالمات الهاتفية

ب

ج نشرات التوعوية

ج

د مجالس أولياء الأمور

د

د الإجابة الصحيحة



<https://2u.pw/SkdzD>



<https://2u.pw/rAYsO>



<https://2u.pw/4zQJv>

للتسجيل بالدورات عبر الروابط التالية:
المدرّب : بدر الهدلي - المدرّب : علي القرشي

7- تهدف عملية إرسال التقارير المنظمة لأولياء الأمور عبر القنوات المتاحة أساساً إلى:

أ استقبال تغذية راجعة من ولي الأمر

ب توضيح مستوى الطالب وتقديمه

ج تحقيق مبدأ الثواب والعقاب

د إبراز جهود المعلم والمدرسة

أ الإجابة الصحيحة



<https://2u.pw/SkdzD>



<https://2u.pw/rAYsO>



<https://2u.pw/4zQJv>

للتسجيل بالدورات عبر الروابط التالية:
المدرّب : بدر الهدلي - المدرّب : علي القرشي

8- جميع ما يأتي من شروط الأنشطة غير الصفية خارج المدرسة التي يصممها المعلم، عدا شرط واحد، هو:

- أ إمكانية تقويم النشاط تقويماً مناسباً
- ب قناعة المعلم والطالب ورغبتهما في النشاط
- ج مشاركة الطلاب جميعهم في تنفيذ النشاط
- د ملائمة النشاط لقدرات الطلبة وفروقهم الفردية

ج الإجابة الصحيحة



<https://2u.pw/SkdzD>



<https://2u.pw/rAYsO>



<https://2u.pw/4zQJv>

للتسجيل بالدورات عبر الروابط التالية:
المدرّب : بدر الهدلي - المدرّب : علي القرشي

9- الهدف الرئيس من تكوين مجتمعات التعلم في بيئة المدرسة هو:

- أ تيسير تعاون الطلاب على تحسين تعلمهم
- ب تفعيل تعاون المعلمين لتحسين تعلم الطلاب
- ج زيادة درجات الطلاب في الاختبارات التحصيلية
- د تحسين أداء الإدارة المدرسية في تيسير أعمال المدرسة

الإجابة الصحيحة ب



<https://2u.pw/SkdzD>



<https://2u.pw/rAYsO>



<https://2u.pw/4zQJv>

للتسجيل بالدورات عبر الروابط التالية:
المدرّب : بدر الهذلي - المدرّب : علي القرشي

10- آراء طلابك و التغذية الراجعة من زملائك المعلمين. كلاهما من وسائل معرفة و تحديد:

أ الأهداف التربوية

ب العلاقات الإيجابية

ج الصلاحيات التربوية

د الاحتياجات التدريبية

الإجابة الصحيحة د



<https://2u.pw/SkdzD>



<https://2u.pw/rAYsO>



<https://2u.pw/4zQJv>

للتسجيل بالدورات عبر الروابط التالية:
المدرّب : بدر الهذلي - المدرّب : علي القرشي

11- أثناء تخطيط أحد المعلمين للارتقاء بمستواه المهني، ناقش جوانب أدائه التعليمي مع بعض زملائه الخبراء، وذلك بغرض تحسين الناتج التعليمي والاستفادة من خبراتهم وآرائهم. إن ما قام به المعلم يشير إلى التأمل:

- أ الناقد
- ب الوصفي
- ج الحواري
- د التفسيري

الإجابة الصحيحة أ



<https://2u.pw/SkdzD>



<https://2u.pw/rAYsO>



<https://2u.pw/4zQJv>

للتسجيل بالدورات عبر الروابط التالية:
المدرّب : بدر الهدلي - المدرّب : علي القرشي

12- تعزيز التعاون بين المعلمين بمبادرة المعلمين الأقدم والأكثر خبرة بدعوة المعلمين حديثي التعيين الحضور الحصص الدراسية معهم، يعد طريقة جيدة ل:

- أ ورش العمل التخصصية
- ب تعزيز تعلم الطلاب
- ج الشراكة المجتمعية
- د التطوير المهني

الإجابة الصحيحة د



<https://2u.pw/SkdzD>



<https://2u.pw/rAYsO>



<https://2u.pw/4zQJv>

للتسجيل بالدورات عبر الروابط التالية:
المدرّب : بدر الهدلي - المدرّب : علي القرشي

13- يعاني أحد طلاب الصف الأول المتوسط من ضعف شديد بالإبصار، مما يجعله غير قادر على قراءة النصوص المطبوعة على اختلاف أحجامها، طلب المعلم من طلاب الصف عمل ملخص للوحدة السابقة من مادة العلوم بما لا يزيد على صفحة واحدة. أي المعدات الآتية تتوقع أن تكون أكثر فائدة في مساعدة هذا الطالب على إنجاز الواجب؟

أ تقنيات الاستشعار

ب قارئ الشاشة الرقمي

ج شاشة حاسوب كبيرة

د آلة كتابة بطريقة برايل

الإجابة الصحيحة ب



<https://2u.pw/SkdzD>



<https://2u.pw/rAYsO>



<https://2u.pw/4zQJv>

للتسجيل بالدورات عبر الروابط التالية:
المدرّب : بدر الهدلي - المدرّب : علي القرشي

14- (فارس) طالب بالصف الخامس الابتدائي انتقل إلى مدرسة جديدة أثناء الفصل الدراسي الحالي لظروف انتقال عائلته. أظهر (فارس) قدرة كبيرة على التكيف مع أقرانه و مدرسيه في الشهر الأول لانتقاله بالرغم من اتصافه بالاستقلالية والاعتماد على الذات. كما لاحظ المعلمون امتلاكه لذاكرة بشرية فائقة وطلاقة لفظية كبيرة. أي من الصفات المذكورة تعد مؤشرا على تمتع فارس بخصائص الموهبة الوجدانية؟

- أ امتلاكه ذاكرة بصرية قوية
- ب قدرته على التكيف بسهولة
- ج اتصافه بالاستقلالية والذاتية
- د امتلاكه لطلاقة لفظية كبيرة

الإجابة الصحيحة ب



<https://2u.pw/SkdzD>



<https://2u.pw/rAYsO>



<https://2u.pw/4zQJv>

للتسجيل بالدورات عبر الروابط التالية:
المدرّب : بدر الهدلي - المدرّب : علي القرشي

15- يبدأ المعلم (خالد) دروسه بتهيئة يشجع فيها طلابه على تكوين روابط بين مفاهيم الدروس، ويقسم المعلم (زيد) المادة التعليمية إلى وحدات متدرجة، ويركز المعلم (عمر) على الملاحظة في دروسه لتحقيق الأهداف المرغوبة، أما المعلم (محمد) فيركز على تقويم الطلاب لأدائهم بأنفسهم بعد الانتهاء من المهمات التعليمية. المعلم الذي يطبق مبادئ المدخل الاجتماعي في تدريسه هو:

أ زيد

ب عمر

ج خالد

د محمد

الإجابة الصحيحة ب



<https://2u.pw/SkdzD>



<https://2u.pw/rAYsO>



<https://2u.pw/4zQJv>

للتسجيل بالدورات عبر الروابط التالية:
المدرّب : بدر الهدلي - المدرّب : علي القرشي

16- من أدوار المعلم وفقاً للمدخل السلوكي في التدريس:

- أ توجيه المتعلمين لاستخدام التفكير الناقد
- ب إثارة انتباه المتعلمين من خلال طرح التساؤلات
- ج ربط الخبرات السابقة للمتعلمين بالخبرات الجديدة
- د تقديم بعض التلميحات التي تساعد المتعلمين على الوصول للاستجابة

الإجابة الصحيحة د



<https://2u.pw/SkdzD>



<https://2u.pw/rAYsO>



<https://2u.pw/4zQJv>

للتسجيل بالدورات عبر الروابط التالية:
المدرّب : بدر الهدلي - المدرّب : علي القرشي

17- قسم المعلم السبورة إلى ثلاث أقسام: كتب في القسم الأول: لماذا أدرس الشفرات الوراثية؟ وفي القسم الثاني: ما مصادر التعلم الإثرائية لهذا الدرس؟ وفي القسم الثالث: ما فائدة معرفة الشفرات الوراثية في حياتي الشخصية؟ ثم قرأ المعلم الأسئلة بصوت مرتفع أمام الطلاب بماذا يفسر ما قام به المعلم؟

- أ يحثهم للاعتماد على الذات في التعلم
- ب يشجعهم لوضع أهداف ذاتية لتعلمهم
- ج يقدم للطلاب نموذجاً عن التساؤل الذاتي
- د يعزز لديهم الشعور بمسؤولية التعلم الذاتي

الإجابة الصحيحة ج



<https://2u.pw/SkdzD>



<https://2u.pw/rAYsO>



<https://2u.pw/4zQJv>

للتسجيل بالدورات عبر الروابط التالية:
المدرّب : بدر الهذلي - المدرّب : علي القرشي

18- أثناء ملاحظة المشرف لأداء أحد المعلمين، وجد أن الطريقة الأساسية التي يستخدمها المعلم هي التلقين، وعندما سأله عن ذلك، أجاب بأن مستوى الطلاب الضعيف يجبره على توظيف هذه الإستراتيجية، ورغم أن هناك توجيهات عدة يمكن تقديمها للمعلم، إلا أن التوجيه المناسب هو أن:

- أ) يبين له أن هذه الطريقة تأخذ بعين الاعتبار الفروق الفردية
- ب) يبين له طبيعة وخصائص المرحلة النهائية للطلاب في هذا الصف
- ج) يناقش معه محدودية الأهداف التربوية التي تساعد على تحقيقها
- د) يناقش معه كمية المعلومات البسيطة التي سيتلقاها الطالب باستخدام هذه الطريقة

ج الإجابة الصحيحة



<https://2u.pw/SkdzD>



<https://2u.pw/rAYsO>



<https://2u.pw/4zQJv>

للتسجيل بالدورات عبر الروابط التالية:
المدرّب : بدر الهدلي - المدرّب : علي القرشي

19- شرح المعلم الدرس وفق مراحل التدريس الآتية :
1- الاستكشاف 2- تقديم المفهوم 3- تطبيق المفهوم
وهذه المراحل هي خطوات التدريس وفق استراتيجية:

أ دورة التعلم

ب مراقبة الفهم

ج التعلم بالاستقصاء

د التعلم المنظم ذاتياً

الإجابة الصحيحة أ



<https://2u.pw/SkdzD>



<https://2u.pw/rAYsO>



<https://2u.pw/4zQJv>

للتسجيل بالدورات عبر الروابط التالية:
المدرّب : بدر الهدلي - المدرّب : علي القرشي

20- في نهاية حصة إشرافية؛ أشار المشرف إلى المعلم (فؤاد) بضرورة زيادة فاعلية التخطيط للوحدة الدراسية. ما الإجراء الذي يجب أخذه بعين النظر عند التخطيط لتحقيق ذلك؟

- أ العمل على زيادة مدى انسجام الطلاب داخل كل مجموعة
- ب وضع إجراءات لتعزيز مهارات التعلم والدراسة لدى الطلاب
- ج تحديد المعلومات الأكثر أهمية والمعلومات التي يمكن اختصارها أو حذفها
- د تصميم أنشطة للتعامل مع المشكلات السلوكية والانفعالية والاجتماعية لدى الطلاب

الإجابة الصحيحة د



<https://2u.pw/SkdzD>



<https://2u.pw/rAYsO>



<https://2u.pw/4zQJv>

للتسجيل بالدورات عبر الروابط التالية:
المدرّب : بدر الهدلي - المدرّب : علي القرشي

21- يدرك معلم مادة العلوم أهمية الإحساس بالمشكلات من أجل قدرة الطلاب على التعلم والأداء الإبداعي، ومن خبرتك يمكن أن تقترح على معلم العلوم أن ينمي قدرة الطلاب على الإحساس بالمشكلة إحساساً أكبر بتشجيعهم على:

- أ مراجعة النظريات المتنوعة ذات الصلة
- ب وضع عدد من الفرضيات لتفسير الظواهر
- ج نقد الإجراءات والممارسات التي تحدث من حوله
- د تحري الدقة في وصف الظواهر والإجراءات المتبعة

ج الإجابة الصحيحة



<https://2u.pw/SkdzD>



<https://2u.pw/rAYsO>



<https://2u.pw/4zQJv>

للتسجيل بالدورات عبر الروابط التالية:
المدرّب : بدر الهدلي - المدرّب : علي القرشي

22- في ندوة تربوية ألقاها أحد الخبراء أمام مجموعة من المعلمين. قال الخبير التربوي "إنه من المفيد أن نقول للطالب الذكي إنه ذكي" هذا الإجراء من المنظور المعرفي الاجتماعي يساعد في كل مما يأتي عدا:

أ تعزيز الإحساس بالكفاية الذاتية

ب ارتفاع مستوى ذكاء الطالب

ج إشباع الحاجات النفسية

د تعزيز الثقة بالنفس

الإجابة الصحيحة ب



<https://2u.pw/SkdzD>



<https://2u.pw/rAYsO>



<https://2u.pw/4zQJv>

للتسجيل بالدورات عبر الروابط التالية:
المدرّب : بدر الهدلي - المدرّب : علي القرشي

23- يُشارك أحد الطلاب في النقاشات الصفية بفاعلية؛ ولكنه يتجنب المشاركة في المهمات الكتابية مثل: الإجابة عن الأسئلة المقالية أو تلخيص الأفكار وعند مناقشة هذا الموضوع مع الطالب ذكر بأنه ضعيف في الكتابة وأن هذا الضعف رافقة من الصفوف السابقة؛ ولن يكون بمقدوره تحسين كتاباته؛ الطالب يعاني من:

أ التردد

ب الاحباط

ج بطء التعلم

د عجز التعلم

الإجابة الصحيحة د



<https://2u.pw/SkdzD>



<https://2u.pw/rAYsO>



<https://2u.pw/4zQJv>

للتسجيل بالدورات عبر الروابط التالية:
المدرّب : بدر الهدلي - المدرّب : علي القرشي

24- كتب معلم خمسة أرقام في السبورة ثم طلب من طلابه حفظ هذه الأرقام بسرعة من غير استخدام أي قلم أو ورقة؛ فوجد الأغلبية شاركوا. اعتمد المعلم على ذاكرة طلابه:

أ الحديثة

ب الإجرائية

ج قصيرة الأمد

د طويلة الأمد

ج الإجابة الصحيحة



<https://2u.pw/SkdzD>



<https://2u.pw/rAYsO>



<https://2u.pw/4zQJv>

للتسجيل بالدورات عبر الروابط التالية:
المدرّب : بدر الهدلي - المدرّب : علي القرشي

25- أكد المشرف التربوي (أحمد) أن سعة الذاكرة العاملة لدى الطلاب دون سن البلوغ محدودة نسبياً ، إن محدودية السعة تقلل بالدرجة الأولى من:

- أ سعة الذاكرة طويلة المدى
- ب مدة انتباه الطالب أثناء الدرس
- ج كمية المعلومات التي يمكن معالجتها
- د نوعية الاستراتيجيات التي يستخدمها الطالب

ج الإجابة الصحيحة



<https://2u.pw/SkdzD>



<https://2u.pw/rAYsO>



<https://2u.pw/4zQJv>

للتسجيل بالدورات عبر الروابط التالية:
المدرّب : بدر الهدلي - المدرّب : علي القرشي

26- في مؤتمر محلي أشارت إحدى الأوراق العلمية إلى أن نسبة الذين يفكرون تفكيراً نقدياً في العديد من الدول العربية لا يتجاوز 20% من الطلاب، وهذا ما دفع المعلم (نبيل) لتدريب زملائه المعلمين للتخطيط لتطوير التفكير الناقد لدى طلابهم أي من الأهداف الآتية يمكن أن يطور التفكير الناقد؟

- أ أن يقدم الطالب أمثلة متنوعة على مفهوم معين
- ب أن يصنف الطالب مجموعة من الأمثلة ضمن فئات
- ج أن يتوصل الطالب إلى نتائج دقيقة من تجربة علمية
- د أن يقدم الطالب تفسيرات منطقية للنتائج التي توصل إليها

الإجابة الصحيحة د



<https://2u.pw/SkdzD>



<https://2u.pw/rAYsO>



<https://2u.pw/4zQJv>

للتسجيل بالدورات عبر الروابط التالية:
المدرّب : بدر الهذلي - المدرّب : علي القرشي

27- بينما كان أحد المعلمين يطبق نموذج المنظم المتقدم لتحقيق مجموعه من الاهداف التعليمية، كلف المعلم طلاب الفصل ان يحددوا النقاط والجوانب التي يجدوا فيها اختلافاً او تشابهاً اي عمليات التعلم ذو المعنى يستهدف هذا المعلم ؟

أ الدعم والتسجيل

ب التوفيق التكاملي

ج التمايز التقدمي

د التنظيم المتسلسل

الإجابة الصحيحة ب



<https://2u.pw/SkdzD>



<https://2u.pw/rAYsO>



<https://2u.pw/4zQJv>

للتسجيل بالدورات عبر الروابط التالية:
المدرّب : بدر الهذلي - المدرّب : علي القرشي

28- أي الأعمال الآتية يقوم بها المعلم لكي يضمن إيجاد بيئة إيجابية في أحد صفوف المرحلة الابتدائية التي يدرسها ؟

- أ تقديم دروس سهلة لجميع الطلاب
- ب وضع أهداف تعليمية موحدة لجميع الطلاب
- ج إلقاء التحية على الطلاب عند دخول الفصل
- د منح الطلاب حرية تكوين المجموعات أثناء الأنشطة الجماعية

ج الإجابة الصحيحة



<https://2u.pw/SkdzD>



<https://2u.pw/rAYsO>



<https://2u.pw/4zQJv>

للتسجيل بالدورات عبر الروابط التالية:
المدرّب : بدر الهدلي - المدرّب : علي القرشي

29- يمكن للمعلم متابعة تقدم طلابه في تعلم المادة الدراسية التي يُدرّسها من خلال تصميم نماذج توضيحية تساعد على سهولة في إعطاء تصور شامل عن إنجازاتهم ، وذلك باستخدام :

- أ التحاليل الاحصائية
- ب السجلات القصصية
- ج الرسوم البيانية
- د تقرير الحالة

الإجابة الصحيحة ج



<https://2u.pw/SkdzD>



<https://2u.pw/rAYsO>



<https://2u.pw/4zQJv>

للتسجيل بالدورات عبر الروابط التالية:
المدرّب : بدر الهدلي - المدرّب : علي القرشي

30- معلم تغيب عن مدرسته ٣ أيام ولم يخبر الإدارة، تواصلت الإدارة معه وقام بالرد متأخراً بتقرير طبي لغيابه ولم يقبل. ما المدة التي تأخرها المعلم؟

أ 7 أيام

ب 10 أيام

ج 30 يوم

د 15 يوم

الإجابة الصحيحة أ



<https://2u.pw/SkdzD>



<https://2u.pw/rAYsO>



<https://2u.pw/4zQlv>

للتسجيل بالدورات عبر الروابط التالية:
المدرّب : بدر الهدلي - المدرّب : علي القرشي

31- لاحظ المعلم محمود ان الطالب عبدالرحمن من الصف الاول ابتدائي يأتي كل فترة وعلى جسمه آثار كدمات ، وعند سؤال الطالب يجيب متردداً : آه آه وقعت يا أستاذ !!
الإجراء المناسب الذي على المعلم فعله هو :

- أ تجاهل ذلك لأنه حدث خارج الصف
- ب الاتصال فوراً بوالد الطفل لمعرفة السبب
- ج إبلاغ ادارة المدرسة والمرشد الطلابي
- د التحدث مع الطالب لمعرفة سبب ذلك

ج الإجابة الصحيحة



<https://2u.pw/SkdzD>



<https://2u.pw/rAYsO>



<https://2u.pw/4zQJv>

للتسجيل بالدورات عبر الروابط التالية:
المدرّب : بدر الهدلي - المدرّب : علي القرشي

32- أي الفئات الآتية لديهم حساسية عالية في الاقتراب من الآخرين :

أ الإعاقة العقلية الشديدة

ب اضطراب التواصل

ج التوحد

د متلازمة داون

ج الإجابة الصحيحة



<https://2u.pw/SkdzD>



<https://2u.pw/rAYsO>



<https://2u.pw/4zQJv>

للتسجيل بالدورات عبر الروابط التالية:
المدرّب : بدر الهدلي - المدرّب : علي القرشي

33- يستخدم معامل كرونباخ لمعرفة:

- أ صدق الأداة
- ب ثبات الأداة
- ج العلاقات النسبية
- د العلاقات الاسمية

الإجابة الصحيحة ب



<https://2u.pw/SkdzD>



<https://2u.pw/rAYsO>



<https://2u.pw/4zQJv>

للتسجيل بالدورات عبر الروابط التالية:
المدرّب : بدر الهدلي - المدرّب : علي القرشي

34- شارك المعلم أحمد مع زميله لأعداد اختبار سهل لقياس تحصيل الطلاب خلال نهاية الفصل الدراسي، ما الصفات التي قد يحتويها الاختبار:

أ رسمي / مقنن / موضوعي

ب رسمي / غير مقنن / موضوعي

ج غير رسمي / مقنن / مقالي

د غير رسمي / غير مقنن / مقالي

الإجابة الصحيحة ب



<https://2u.pw/SkdzD>



<https://2u.pw/rAYsO>



<https://2u.pw/4zQJv>

للتسجيل بالدورات عبر الروابط التالية:
المدرّب : بدر الهدلي - المدرّب : علي القرشي

35- ما تضعه بوصفك معلماً في حساباتك حينما تكتب تقريراً لولي الأمر هو:

أ كيف يمكن توصيل المعلومات الجديدة لولي الأمر

ب ماذا يعرف ولي الأمر سابقاً عن موضوع التقرير

ج كيف يمكن لولي الأمر استخدام التقرير؟

د ماذا تريد من ولي الأمر أن يعرف؟

الإجابة الصحيحة د



<https://2u.pw/SkdzD>



<https://2u.pw/rAYsO>



<https://2u.pw/4zQJv>

للتسجيل بالدورات عبر الروابط التالية:
المدرّب : بدر الهدلي - المدرّب : علي القرشي

36- المسافة بين غرفة المديرية والمعلمات 616 م كم تأخذ المعلمة للوصول اذا كانت تسير بسرعة
4م في الثانية:

أ 55 ثانية

ب دقيقة وأربعين ثانية

ج دقيقتين و 34 ثانية

د ثلاث دقائق

ج الإجابة الصحيحة



<https://2u.pw/SkdzD>



<https://2u.pw/rAYsO>



<https://2u.pw/4zQJv>

للتسجيل بالدورات عبر الروابط التالية:
المدرّب : بدر الهدلي - المدرّب : علي القرشي

37- تظهر عيوب القراءة من خلال القراءة:

- أ السريعة
- ب المتأنية
- ج الجهرية
- د الصامتة

الإجابة الصحيحة ج



<https://2u.pw/SkdzD>



<https://2u.pw/rAYsO>



<https://2u.pw/4zQlv>

للتسجيل بالدورات عبر الروابط التالية:
المدرّب : بدر الهدلي - المدرّب : علي القرشي

38- التعزيز السلبي يستخدمه دائماً المعلم في الموقف التعليمي لـ :

أ تقوية السلوك

أ

ب اضعاف السلوك

ب

ج المحافظة على السلوك

ج

د إطفاء السلوك

د

الإجابة الصحيحة أ



<https://2u.pw/SkdzD>



<https://2u.pw/rAYsO>



<https://2u.pw/4zQJv>

للتسجيل بالدورات عبر الروابط التالية:
المدرّب : بدر الهدلي - المدرّب : علي القرشي

39- مدرسة عدد طلابها اقل من 60 ، قسمهم المعلم الى 12 مجموعة ، ثم قسمهم الى 9 مجموعات
ثم قسمهم إلى 4 مجموعات . كم عدد طلاب المدرسة ؟

أ 25

ب 36

ج 48

د 54

الإجابة الصحيحة ب



<https://2u.pw/SkdzD>



<https://2u.pw/rAYsO>



<https://2u.pw/4zQJv>

للتسجيل بالدورات عبر الروابط التالية:
المدرّب : بدر الهدلي - المدرّب : علي القرشي

40- لدى العالم بياجيه : عملية تغيير الخبرات الخارجية بالاعتماد على البنى المعرفية الموجودة لدى الفرد لكي تنسجم مع البناء الداخلي له:

- أ التكيف
- ب المواءمة
- ج التوازن
- د التمثل

الإجابة الصحيحة د



<https://2u.pw/SkdzD>



<https://2u.pw/rAYsO>



<https://2u.pw/4zQlv>

للتسجيل بالدورات عبر الروابط التالية:
المدرّب : بدر الهذلي - المدرّب : علي القرشي

41- إذا كان تطوير التفكير الإبداعي لدى الطلاب يمثل أحد أبرز الشروط لتحقيق الدول للتنمية المستدامة أي الإجراءات الآتية تساعد المعلم على تطوير هذا التفكير لدى طلابه في المرحلة الثانوية؟

- أ تشجيع الطلاب على تخيل إحدى الشخصيات التاريخية ثم تحديد كيفية تصرفها إزاء المشكلات التي واجهتها
- ب حث الطلاب للتعرف على بحور الشعر وعناصر القصة، ومزايا الرسومات الإبداعية العالمية الخالدة
- ج تشجيع الطلاب على بذل الجهد الكافي في مذاكرة المادة وتحصيل قدر عال من المعلومات
- د شرح مهارات الإبداع وعناصره للطلاب بطريقة تتناسب مع المستوى النمائي لهم

الإجابة الصحيحة أ



<https://2u.pw/SkdzD>



<https://2u.pw/rAYsO>



<https://2u.pw/4zQJv>

للتسجيل بالدورات عبر الروابط التالية:
المدرّب : بدر الهذلي - المدرّب : علي القرشي

42- يعالج المعلم ضعف التحصيل الدراسي لدى الطلاب بجميع الأساليب الآتية عدا:

- أ إحالة الطالب الضعيف إلى المرشد الاجتماعي
- ب مشاركة الطالب في الأنشطة الصفية وغير الصفية
- ج بناء علاقة بين المعلم والطالب قائمة على الاحترام
- د تكليف الطالب بواجبات وأنشطة يومية إثرائية قصيرة

الإجابة الصحيحة أ



<https://2u.pw/SkdzD>



<https://2u.pw/rAYsO>



<https://2u.pw/4zQJv>

للتسجيل بالدورات عبر الروابط التالية:
المدرّب : بدر الهدلي - المدرّب : علي القرشي

43- تشير الدراسات العلمية إلى أن تقدير الذات يتراجع بوضوح عند الطلاب ذوي التحصيل المتدني. كيف يمكن مساعدة هؤلاء الطلاب على رفع مستوى تقدير الذات؟

- أ تحديد جوانب القوة لديهم وتعزيزها
- ب حث الطلاب على بذل المزيد من الجهد
- ج حث كافة الطلاب على التعامل باحترام متبادل
- د تدريب الطلاب على عدد من المهارات الدراسية الفاعلة

الإجابة الصحيحة أ



<https://2u.pw/SkdzD>



<https://2u.pw/rAYsO>



<https://2u.pw/4zQJv>

للتسجيل بالدورات عبر الروابط التالية:
المدرّب : بدر الهذلي - المدرّب : علي القرشي

44- في أحد المواقف التعليمية بدأ المعلم الحديث عن ظاهرة طبيعية، ثم كلف الطلاب بالعمل على تنظيم المعطيات ووضع التفسيرات، ثم تحديد أساليب ضبط هذه الظاهرة. إن طريقة التعليم التي يستخدمها المعلم هنا هي:

أ طريقة النقاش

ب الطريقة الاستقرائية

ج طريقة حل المشكلة

د طريقة الأسئلة الصفية

الإجابة الصحيحة ب



<https://2u.pw/SkdzD>



<https://2u.pw/rAYsO>



<https://2u.pw/4zQJv>

للتسجيل بالدورات عبر الروابط التالية:
المدرّب : بدر الهذلي - المدرّب : علي القرشي

45- أراد معلم استخدام إستراتيجية تدريسية من بين إستراتيجيات متعددة أي التعابير الآتية يجب عليه مراعاتها؟

- أ تبني إستراتيجية تبرز استقلالية الطلاب
- ب انتقاء إستراتيجية تطلب فصولا مكتملة التجهيزات
- ج اختيار إستراتيجية ترتبط بخصائص الطلاب وحاجاتهم
- د التركيز على إستراتيجية شائعة يستخدمها الزملاء بكثرة

ج الإجابة الصحيحة



<https://2u.pw/SkdzD>



<https://2u.pw/rAYsO>



<https://2u.pw/4zQJv>

للتسجيل بالدورات عبر الروابط التالية:
المدرّب : بدر الهدلي - المدرّب : علي القرشي

46- أثناء حضور المشرف التربوي لإحدى الحصص الدراسية لاحظ أن المعلم (أحمد) قدم للطلاب عددًا كافيًا من الأمثلة لكن الطلاب عجزوا عن التوصل إلى القاعدة، عندما ناقش المشرف هذه المشكلة مع المعلم أشار المعلم إلى أن هذه المشكلة تتكرر معه بكثرة ما الحل المناسب من بين الحلول الآتية؟

- أ أن يقدم المعلم القاعدة، وأن يشرحها شرحًا مبسطًا
- ب أن يدرب المعلم الطلاب على مساعدات التذكر والتخزين
- ج أن يشجع المعلم الطلاب على التحضير الجيد قبل كل حصة
- د أن يدرب المعلم الطلاب على مهارة الاستقراء باستخدام أمثلة مألوفة

الإجابة الصحيحة د



<https://2u.pw/SkdzD>



<https://2u.pw/rAYsO>



<https://2u.pw/4zQJv>

للتسجيل بالدورات عبر الروابط التالية:
المدرّب : بدر الهذلي - المدرّب : علي القرشي

47- في دراسة نفذت في إحدى المدارس، طلبوا فيها من طلاب المدرسة أن يرتبوا الأنشطة التي يرغبون القيام بها كل يوم فوجدوا أنشطة التعلم تقع في مرتبة متأخرة لدى نصف طلاب المدرسة، ما الإجراء الأمثل من الإجراءات الآتية التي يمكن منها زيادة إقبال الطلاب على التعلم؟

- أ أن يوضح المعلمون للطلاب الكيفية التي يؤثر بها التعلم على شخصياتهم ونجاحهم وتكيفهم
- ب أن يوظف المعلم أساليب التعزيز المناسبة التي تقوي سلوك الدراسة
- ج أن يقدم المعلم المهام البسيطة قبل الصعبة ليشعر الطلاب بالارتياح
- د أن ينوع المعلم في أساليب التقويم التي يستخدمها

الإجابة الصحيحة د



<https://2u.pw/SkdzD>



<https://2u.pw/rAYsO>



<https://2u.pw/4zQJv>

للتسجيل بالدورات عبر الروابط التالية:
المدرّب : بدر الهدلي - المدرّب : علي القرشي

48- يسرف بعض الشباب في تناول الأطعمة سريعة التحضير، رغم أن البحث العلمي أثبت أن الاستهلاك المفرط للإنسان المعاصر لهذه الأطعمة ضار بصحته، وأكبر مشكلاته، أليس داء السكري أحد نتائج ذلك؟
الغرض من الاستفهام في جملة (أليس داء السكري أحد نتائج ذلك؟):

- أ التعجب
- ب التوبيخ
- ج التقرير
- د الإنكار

ج الإجابة الصحيحة



<https://2u.pw/SkdzD>



<https://2u.pw/rAYsO>



<https://2u.pw/4zQJv>

للتسجيل بالدورات عبر الروابط التالية:
المدرّب : بدر الهدلي - المدرّب : علي القرشي

49- يمكن فهم النص من تكوين رأي شخصي عن أفكار النص الأساسية والضمنية هو ما يُعرف بالفهم:

أ النقدي

ب الإبداعي

ج التفسيري

د الاستيعابي

الإجابة الصحيحة أ



<https://2u.pw/SkdzD>



<https://2u.pw/rAYsO>



<https://2u.pw/4zQJv>

للتسجيل بالدورات عبر الروابط التالية:
المدرّب : بدر الهدلي - المدرّب : علي القرشي

50- تساعد المعلمة ايمان طالباتها على تكوين معاني المواطنة الصالحة لديهن، وإدراك أهمية المملكة العربية السعودية من خلال علاقاتها بدول العالم، أفضل طريقة مما يأتي يمكنها استخدامها لتحقيق هذا الهدف هي:

- أ تشجيع الطالبات على الالتحاق بالجامعات السعودية
- ب تشجيع الطالبات على المطالعة حول التحديات التي تواجههن
- ج ربط الطالبات أثناء التدريس بالقصص التاريخية وأمجاد المسلمين
- د ربط الطالبات أثناء التدريس بالأحداث الجارية وموقف المملكة منها

الإجابة الصحيحة د



<https://2u.pw/SkdzD>



<https://2u.pw/rAYsO>



<https://2u.pw/4zQJv>

للتسجيل بالدورات عبر الروابط التالية:
المدرّب : بدر الهذلي - المدرّب : علي القرشي

51- جميع ما يأتي من شروط الأنشطة غير الصفية خارج المدرسة التي يصممها المعلم، عدا شرطا واحدا، هو:

- أ إمكانية تقويم النشاط تقويماً مناسباً
- ب قناعة المعلم والطالب ورغبتهما في النشاط
- ج مشاركة الطلاب جميعهم في تنفيذ النشاط
- د ملاءمة النشاط لقدرات الطلاب وفروقهم الفردية

ج الإجابة الصحيحة



<https://2u.pw/SkdzD>



<https://2u.pw/rAYsO>



<https://2u.pw/4zQJv>

للتسجيل بالدورات عبر الروابط التالية:
المدرّب : بدر الهدلي - المدرّب : علي القرشي

52- من صفات البيئة المفيدة الداعمة للتعلم الاجتماعي الانفعالي:

- أ تحدي القدرات
- ب العمل بروح الفريق
- ج المساواة بين الطلاب
- د التنافسية بين الطلاب

الإجابة الصحيحة ب



<https://2u.pw/SkdzD>



<https://2u.pw/rAYsO>



<https://2u.pw/4zQJv>

للتسجيل بالدورات عبر الروابط التالية:
المدرّب : بدر الهدلي - المدرّب : علي القرشي

53- ما الإجراء الذي يساعد الطلاب على معالجة المعلومات ذهنياً بعمق قبل الإجابة على السؤال الذي يطرحه المعلم ؟

- أ صمت المعلم بعد طرح السؤال
- ب نبرة صوت المعلم عند طرح السؤال
- ج وضوح التعليمات المتفق عليها مسبقاً
- د رفع دافعية الطلاب الداخلية نحو التعلم

الإجابة الصحيحة أ



<https://2u.pw/SkdzD>



<https://2u.pw/rAYsO>



<https://2u.pw/4zQJv>

للتسجيل بالدورات عبر الروابط التالية:
المدرّب : بدر الهدلي - المدرّب : علي القرشي

54- كثيرا ما يتردد الطلاب في التعبير عن آرائهم وإجاباتهم، رغم أنهم يعرفون الإجابة. أي الإجراءات الآتية تساعد الطلاب أكثر على التعبير؟

- أ تعزيز الآراء المتفق عليها
- ب توفير الفرصة للطلاب للتفكير
- ج إعطاء الفرصة للطلاب للحديث
- د احترام الآراء التي يقدمها الطلاب

الإجابة الصحيحة د



<https://2u.pw/SkdzD>



<https://2u.pw/rAYsO>



<https://2u.pw/4zQJv>

للتسجيل بالدورات عبر الروابط التالية:
المدرّب : بدر الهدلي - المدرّب : علي القرشي

55- الإجراء التقويمي المناسب لوصف سلوك الطالب في بيئات التعلم هو

- أ الملاحظة الصفية
- ب المقابلة الشخصية
- ج الاختبار الموضوعي
- د اختبار السمات الشخصية

الإجابة الصحيحة أ



<https://2u.pw/SkdzD>



<https://2u.pw/rAYsO>



<https://2u.pw/4zQJv>

للتسجيل بالدورات عبر الروابط التالية:
المدرّب : بدر الهدلي - المدرّب : علي القرشي

56- لاحظ معلم الفيزياء وجود فجوة حقيقية بين نواتج تعلم الطلاب و ممارسات معلمي الفيزياء ؛ فبادر بتطوير أداء زملائه باستخدام نموذج (بحث الدرس) لأنه يركز على:

- أ مهارات التعلم الأساسية
- ب الموقف التدريسي و التعلم
- ج تطبيقات نظرية التعلم
- د أساليب التعلم و إستراتيجياته

الإجابة الصحيحة ب



<https://2u.pw/SkdzD>



<https://2u.pw/rAYsO>



<https://2u.pw/4zQJv>

للتسجيل بالدورات عبر الروابط التالية:
المدرّب : بدر الهدلي - المدرّب : علي القرشي

57- عندما يضع المعلم خطة لتطوير أدائه ، ينبغي عليه أولاً الأخذ بجانب:

- أ عدد المقررات والأنشطة المهنية
- ب زملاء التخصص و كفاياتهم العملية
- ج مستوى الطلاب و مرحلتهم الدراسية
- د احتياجات التدريب و المعايير المهنية

الإجابة الصحيحة د



<https://2u.pw/SkdzD>



<https://2u.pw/rAYsO>



<https://2u.pw/4zQJv>

للتسجيل بالدورات عبر الروابط التالية:
المدرّب : بدر الهدلي - المدرّب : علي القرشي

58- طالب متنمر عليه أي مما يلي ليست من نتائج التنمر؟

- أ) السكوت و عدم الكلام
- ب) عدم الثقة و التردد
- ج) ألم معدة متكرر و صداع
- د) انخفاض مستواه الدراسي

الإجابة الصحيحة أ



<https://2u.pw/SkdzD>



<https://2u.pw/rAYsO>



<https://2u.pw/4zQJv>

للتسجيل بالدورات عبر الروابط التالية:
المدرّب : بدر الهدلي - المدرّب : علي القرشي

59- في درس (الجهاز التنفسي) يناقش المعلم طلابه عن أمراض الجهاز التنفسي و منها سرطان الرئة و أهم أسبابها (التدخين) يبدأ طلاب الصف السادس بتوجيه الانتقاد لبعض المعلمين المدخنين و لأولياء أمورهم ، و انتقلوا لنقد كثير من تصرفات الكبار ، كيف يتصرف المعلم داخل الفصل؟

أ إيقاف النشاط حتى لا يتمادى الطلاب

ب الانتقال إلى أمراض الجهاز التنفسي الأخرى

ج تنبيه الطلاب و تحذيرهم لتصرفهم غير اللائق

د استيعاب طبيعة الطلاب في نقد تصرفات الكبار

الإجابة الصحيحة د



<https://2u.pw/SkdzD>



<https://2u.pw/rAYsO>



<https://2u.pw/4zQJv>

للتسجيل بالدورات عبر الروابط التالية:
المدرّب : بدر الهدلي - المدرّب : علي القرشي

60- الموقع الرقمي الذي يعزز تعلم الطلاب و تفاعلهم بشكل افتراضي:

- أ العروض التقديمية
- ب محرر الويب
- ج منتديات النقاش
- د محرك البحث

ج الإجابة الصحيحة



<https://2u.pw/SkdzD>



<https://2u.pw/rAYsO>



<https://2u.pw/4zQJv>

للتسجيل بالدورات عبر الروابط التالية:
المدرّب : بدر الهدلي - المدرّب : علي القرشي

61- تستطيع المعلمة منى تمييز سمات الطالبات ذوات التحصيل الدراسي المرتفع ، وذلك عبر مجموعة من المؤشرات التي منها:

- أ الاجتهاد - القدرة على التركيز - الانطواء
- ب الثقة بالنفس - النضج الانفعالي - الاستقلالية
- ج التفاعل الإيجابي - التوتر النفسي - التفكير المجرد
- د الاهتمام بالمظهر الخارجي - العمل الجماعي - الدافعية

الإجابة الصحيحة د



<https://2u.pw/SkdzD>



<https://2u.pw/rAYsO>



<https://2u.pw/4zQJv>

للتسجيل بالدورات عبر الروابط التالية:
المدرّب : بدر الهدلي - المدرّب : علي القرشي

62- يقوم المعلم أثناء تنفيذ أنشطة التعلم التعاوني بعدة مهام أهمها ؟

أ توزيع الأدوار

ب التأمل في النواتج

ج تحديد نواتج التعلم

د التغذية الراجعة

الإجابة الصحيحة د



<https://2u.pw/SkdzD>



<https://2u.pw/rAYsO>



<https://2u.pw/4zQJv>

للتسجيل بالدورات عبر الروابط التالية:
المدرّب : بدر الهدلي - المدرّب : علي القرشي

63- يتوقف تعلم الطالب للسلوك في النظرية الاجتماعية على:

- أ تجاربه و ما ينتج عنها من استجابات
- ب ملاحظته لنماذج كثيرة و محاكاتها
- ج مواجهته مواقف أو مهام حقيقية
- د نمط شخصيته و كفايته الذاتية

الإجابة الصحيحة ب



<https://2u.pw/SkdzD>



<https://2u.pw/rAYsO>



<https://2u.pw/4zQJv>

للتسجيل بالدورات عبر الروابط التالية:
المدرّب : بدر الهدلي - المدرّب : علي القرشي

64- أي الكلمات الآتية كتبت همزتها خطأ:

- أ إكرام
- ب إبداع
- ج إعلان
- د إستقبال

الإجابة الصحيحة د



<https://2u.pw/SkdzD>



<https://2u.pw/rAYsO>



<https://2u.pw/4zQJv>

للتسجيل بالدورات عبر الروابط التالية:
المدرّب : بدر الهدلي - المدرّب : علي القرشي

65- طالب يتردد أثناء طرح إجابته ماذا تفعل كمعلم لإزالة التوتر وتشجيعه لطرح إجابته؟

أ الابتسامه له

ب الاقتراب منه

ج الابتعاد عنه

د صد النظر عنه

الإجابة الصحيحة ب



<https://2u.pw/SkdzD>



<https://2u.pw/rAYsO>



<https://2u.pw/4zQJv>

للتسجيل بالدورات عبر الروابط التالية:
المدرّب : بدر الهدلي - المدرّب : علي القرشي

66- (سامي) طالب في الصف الأول المتوسط، يهتم كثيراً بإحدى الألعاب الشعبية ويتحدى بها زملاءه و غالباً ما يفوز عليهم ، تدور فكرة هذه اللعبة حول تحديد حرف معين ، وكتابة مجموعة من الأسماء المختلفة التي تبدأ بذلك الحرف (اسم انسان - حيوان - نبات - جما - بلد) و الذي ينتهي أولاً يفوز بالعبة . بناء على نظرية الذكاءات المتعددة، ما نوع الذكاء التي يتميز به سامي؟

أ النطقي الرياضي

ب الاجتماعي

ج الطبيعي

د اللغوي

الإجابة الصحيحة د



<https://2u.pw/SkdzD>



<https://2u.pw/rAYsO>



<https://2u.pw/4zQJv>

للتسجيل بالدورات عبر الروابط التالية:
المدرّب : بدر الهدلج - المدرّب : علي القرشي

67- أشارت نتائج إحدى الدراسات إلى تدني مستوى الدوافع المعرفية لدى نسبة من الطلاب، إذا خطط المعلم لتطوير هذا النوع من الدوافع فأى الإجراءات الآتية تستثير أكثر الرغبة في البحث عن المعلومات لدى الطلاب:

أ استخدام المعززات الفعالة في موقف التعلم

ب شعور المتعلم بوجود تناقض بين فكرتين

ج تقديم المادة بوضوح وتسلسل منتظم

د استخدام الاختبارات المفاجئة

الإجابة الصحيحة ب



<https://2u.pw/SkdzD>



<https://2u.pw/rAYsO>



<https://2u.pw/4zQJv>

للتسجيل بالدورات عبر الروابط التالية:
المدرّب : بدر الهدلي - المدرّب : علي القرشي

68- ينبغي على المتحدث أن يجمع بين:

- أ النطق السليم ولغة الجسد
- ب ارتفاع الصوت وقوة التعبير
- ج الاهتمام بالمعنى وسرعة الكلام
- د الحركة المستمرة والصوت الهادئ

الإجابة الصحيحة أ



<https://2u.pw/SkdzD>



<https://2u.pw/rAYsO>



<https://2u.pw/4zQJv>

للتسجيل بالدورات عبر الروابط التالية:
المدرّب : بدر الهدلي - المدرّب : علي القرشي

69- ما الإجراء الذي على المعلم تجنب استخدامه لمساعدة الطلاب ذوي المستوى التحصيلي الضعيف؟

أ تقسيم الطلاب إلى مجموعات غير متجانسة و تكليفهم بالأنشطة اللازمة

ب تكليف الطالب الضعيف بواجبات إضافية مناسبة يقوم بأدائها

ج إجلاس الطالب ضعيف المستوى بجوار طالب مرتفع التحصيل

د التركيز على الطالب الضعيف داخل غرفة الصف

الإجابة الصحيحة د



<https://2u.pw/SkdzD>



<https://2u.pw/rAYsO>



<https://2u.pw/4zQJv>

للتسجيل بالدورات عبر الروابط التالية:
المدرّب : بدر الهدلي - المدرّب : علي القرشي

70 - يهتم محمد أن تكون الوسيلة التعليمية مجسمة قدر الإمكان ليستطيع طلاب المرحلة الابتدائية تحسسها ورؤية أبعادها . هذا الموقف يراعي:

- أ خصائص النمو
- ب الفروق الفردية
- ج أنماط الشخصية
- د الذكاءات المتعددة

الإجابة الصحيحة أ



<https://2u.pw/SkdzD>



<https://2u.pw/rAYsO>



<https://2u.pw/4zQJv>

للتسجيل بالدورات عبر الروابط التالية:
المدرّب : بدر الهدلي - المدرّب : علي القرشي

71- إحدى المدارس مجموع طلابها 360 ونسبه الغياب 40% كم عدد الحاضرين :

أ 216

ب 260

ج 332

د 320

الإجابة الصحيحة أ



<https://2u.pw/SkdzD>



<https://2u.pw/rAYsO>



<https://2u.pw/4zQlv>

للتسجيل بالدورات عبر الروابط التالية:
المدرّب : بدر الهدلي - المدرّب : علي القرشي

72- تشاجر طلاب المعلم خالد في أحد الصفوف الأولية على علبة ألوان فكل طالب يريد جميع الألوان له وحده فأخذها المعلم جميعاً، ما قام به المعلم :

أ تعزيز سلبي

ب تعزيز إيجابي

ج عقاب سلبي

د عقاب إيجابي

ج الإجابة الصحيحة



<https://2u.pw/SkdzD>



<https://2u.pw/rAYsO>



<https://2u.pw/4zQJv>

للتسجيل بالدورات عبر الروابط التالية:
المدرّب : بدر الهدلي - المدرّب : علي القرشي

73- يهدف التعليم المتميز إلى تقديم بيئة تعليمية تناسب جميع الطلاب لاسيما أنهم يختلفون عن بعضهم في نواح متعددة ، انطلاقاً من هذا المبدأ صمم معلم خطة دراسية وفق التعليم المتميز ، حدد مما يأتي خطة المعلم المناسبة ؟
الأهداف – المهام – المخرجات

- أ موحدة ، مختلفة ، موحدة
- ب مختلفة ، موحدة ، مختلفة
- ج موحدة ، موحدة ، مختلفة
- د مختلفة ، مختلفة ، موحدة

الإجابة الصحيحة أ



<https://2u.pw/SkdzD>



<https://2u.pw/rAYsO>



<https://2u.pw/4zQJv>

للتسجيل بالدورات عبر الروابط التالية:
المدرّب : بدر الهذلي - المدرّب : علي القرشي

74- يصمم المعلم استراتيجية تستهدف أهداف موحدة، وتتضمن أنشطة وفعاليات موحدة، ويستقبل من طلابه استجابات متنوعة ومختلفة:

- أ الاستجابة للتدريس
- ب التدريس المباشر
- ج التصميم الشامل
- د التعليم المتمايز

الإجابة الصحيحة ب



<https://2u.pw/SkdzD>



<https://2u.pw/rAYsO>



<https://2u.pw/4zQJv>

للتسجيل بالدورات عبر الروابط التالية:
المدرّب : بدر الهذلي - المدرّب : علي القرشي

75- قسم المعلم (خالد) طلابه إلى الأقسام الآتية:
سمعي ، بصري ، حسي، اعتمد المعلم في تقسيمه طلابه على:

أ الذكاءات المتعددة

ب أنماط الشخصية

ج نظريات التعلم

د أنماط التعلم

الإجابة الصحيحة د



<https://2u.pw/SkdzD>



<https://2u.pw/rAYsO>



<https://2u.pw/4zQJv>

للتسجيل بالدورات عبر الروابط التالية:
المدرّب : بدر الهدلي - المدرّب : علي القرشي

76- معلم طلب من طلابه تنظيف الحديقة والمسجد المجاورين للمدرسة
ما أفضل طريقة يتصرف بها المعلم معهم؟

أ يكافئهم بالخروج من المدرسة مبكرا يوم تنفيذ النشاط

ب يتركهم بدون رقابه لتنمية حس المسؤولية لديهم

ج يطلب منهم عمل تقرير بما عملوا وقيمهم

د يطلب منهم أن يحضروا أدوات النظافة

الإجابة الصحيحة ج



<https://2u.pw/SkdzD>



<https://2u.pw/rAYsO>



<https://2u.pw/4zQJv>

للتسجيل بالدورات عبر الروابط التالية:
المدرّب : بدر الهدلي - المدرّب : علي القرشي

77- برنامج spss يستخدم :

- أ - للعروض التوضيحية المميزة.
- ب - لتحضير الدروس.
- ج -العروض الوثائقية.
- د - التحليل الاحصائي للبيانات

الإجابة الصحيحة د



<https://2u.pw/SkdzD>



<https://2u.pw/rAYsO>



<https://2u.pw/4zQJv>

للتسجيل بالدورات عبر الروابط التالية:
المدرّب : بدر الهدلي - المدرّب : علي القرشي

78- إذا أراد المعلم (فهد) أن يطلع على واجباته ومسؤولياته كموظف حكومي ، كي يستند عليها في علاقاته المهنية مع طلابه وأفراد المجتمع المدرسي ، فإنه يطلع على:

- أ لائحة تقويم الأداء الوظيفي
- ب دليل التربويين لرعاية السلوك و تقويمه
- ج مدونة السلوك الوظيفي و أخلاقيات الوظيفة العامة
- د الدليل الإجرائي لبرنامج المدارس المعززة للسلوك الإيجابي

ج الإجابة الصحيحة



<https://2u.pw/SkdzD>



<https://2u.pw/rAYsO>



<https://2u.pw/4zQJv>

للتسجيل بالدورات عبر الروابط التالية:
المدرّب : بدر الهدلي - المدرّب : علي القرشي

79- يحرص معلم اللغة العربية على طرح أسئلة و تلقي الإجابة عنها مباشرة من المتعلم، وذلك بهدف رصد مدى تقدم تعلم طلابه، إنه بذلك يستخدم استراتيجيات:

أ الملاحظة

ب التواصل

ج التقويم الواقعي

د التقويم المعتمد على الأداء

الإجابة الصحيحة ب



<https://2u.pw/SkdzD>



<https://2u.pw/rAYsO>



<https://2u.pw/4zQJv>

للتسجيل بالدورات عبر الروابط التالية:
المدرّب : بدر الهدلي - المدرّب : علي القرشي

80- معلم اختبر طلابه الاختبار الاول يوم الاثنين وجعل الاختبار الثاني بعد ثلاثين يوم ،
سيكون الاختبار الثاني يوم :

- أ الاثنين
- ب الثلاثاء
- ج الاربعاء
- د الخميس

الإجابة الصحيحة ج



<https://2u.pw/SkdzD>



<https://2u.pw/rAYsO>



<https://2u.pw/4zQJv>

للتسجيل بالدورات عبر الروابط التالية:
المدرّب : بدر الهدلي - المدرّب : علي القرشي

81- أفضل أداة يتم تقييم الطالب بها إذا كتب قصة أو مقال:

أ سير التعلم

ب سلالمة التقدير اللفظي

ج سلالمة تقدير العددي

د قوائم الرصد

الإجابة الصحيحة ب



<https://2u.pw/SkdzD>



<https://2u.pw/rAYsO>



<https://2u.pw/4zQJv>

للتسجيل بالدورات عبر الروابط التالية:
المدرّب : بدر الهذلي - المدرّب : علي القرشي

82- عندما يعطى الطالب الحرية في تقرير ما يريد أن يتعلمه، يتفق هذا الأسلوب مع المدخل:

- أ العرفي
- ب السلوكي
- ج الإنساني
- د الاجتماعي

الإجابة الصحيحة ج



<https://2u.pw/SkdzD>



<https://2u.pw/rAYsO>



<https://2u.pw/4zQJv>

للتسجيل بالدورات عبر الروابط التالية:
المدرّب : بدر الهدلي - المدرّب : علي القرشي

83- فن تعبيرى يعد إعداده تدريباً على الكتابة ومعرفة الأفكار الرئيسة:

أ التقرير

ب الرسالة

ج المحضر

د التلخيص

الإجابة الصحيحة د



<https://2u.pw/SkdzD>



<https://2u.pw/rAYsO>



<https://2u.pw/4zQlv>

للتسجيل بالدورات عبر الروابط التالية:
المدرّب : بدر الهدلى - المدرّب : علي القرشي

84- طرح المعلم خالد أسئلة بعد حل التمرين باستخدام القوانين وقال: هل هذه الطريقة الوحيدة لحل المسألة؟ هل هذه أفضل طريقة لحل المشكلة؟ هل نستطيع التفكير بطريقة أخرى؟ أي الطرق أفضل؟ ولماذا؟ في مثل هذا الموقف فإن المعلم خالد يوظف مهارات التفكير:

أ فوق المعرفي

ب الحدسي

ج المنطقي

د الناقد

الإجابة الصحيحة أ



<https://2u.pw/SkdzD>



<https://2u.pw/rAYsO>



<https://2u.pw/4zQJv>

للتسجيل بالدورات عبر الروابط التالية:
المدرّب : بدر الهدلي - المدرّب : علي القرشي

85- في مساء احد الايام صادفك أحد أولياء الأمور إذا عبر عن استيائه من تعرض ابنه المتكرر لتنمر من قبل بعض زملائه في المدرسة كيف يمكنك الاستجابة بأسلوب أفضل لهذا الموقف ؟

- أ أوضح له أن المدرسة لا تمتلك الصلاحيات وأصحه بالاتصال بالجهات المسؤولة
- ب أستمع للمشكلة ثم أخبره بمتابعة ذلك مع المرشد الطلابي في المدرسة
- ج أخذ الامر ببساطة وأخبره أن هذا جزء طبيعي من الحياة المدرسية
- د أخبره بضرورة مراجعة الإدارة لأن هذا الأمر ليس من طبيعة عملي

الإجابة الصحيحة ب



<https://2u.pw/SkdzD>



<https://2u.pw/rAYsO>



<https://2u.pw/4zQJv>

للتسجيل بالدورات عبر الروابط التالية:
المدرّب : بدر الهذلي - المدرّب : علي القرشي

86- أحد أساليب تنمية أداء المعلمين يساعد بصورة كبيرة على التكيف مع المواقف والممارسات التعليمية المختلفة هو:

- أ اللقاءات الدورية مع أولياء الأمور
- ب التنافس في العطاء بين المعلمين
- ج المؤتمرات وورش التربوية
- د مجموعات التعلم المهنية

الإجابة الصحيحة د



<https://2u.pw/SkdzD>



<https://2u.pw/rAYsO>



<https://2u.pw/4zQJv>

للتسجيل بالدورات عبر الروابط التالية:
المدرّب : بدر الهدلي - المدرّب : علي القرشي

87- من صور التفاعل الإيجابي الذي يقوم بها المعلم مع أولياء الأمور استخدام تقنيات التواصل لاطلاعهم على:

- أ أهداف المقررات الدراسية
- ب أهدافه المعرفية ذات الأولوية
- ج خطته التدريسية وتعلم الطلاب
- د تنظيم العمل التعليمي والإرشادي

الإجابة الصحيحة ج



<https://2u.pw/SkdzD>



<https://2u.pw/rAYsO>



<https://2u.pw/4zQJv>

للتسجيل بالدورات عبر الروابط التالية:
المدرّب : بدر الهدلي - المدرّب : علي القرشي

88- حدد العوامل الأولية للعدد 48:

أ $3^4 \times 2$

ب $2^4 \times 3$

ج $2^3 \times 3$

د $3^2 \times 2$

الإجابة الصحيحة ب



89- يصنف الهدف (الشعور بالمسؤولية في العمل مع المجموعات) على أنه من الأهداف:

أ المعرفة

ب الإدراكية

ج الانفعالية

د الحس حركية

ج الإجابة الصحيحة



<https://2u.pw/SkdzD>



<https://2u.pw/rAYsO>



<https://2u.pw/4zQJv>

للتسجيل بالدورات عبر الروابط التالية:
المدرّب : بدر الهدلي - المدرّب : علي القرشي

90- العبارة الآتية تمثل إحدى فقرات ذات إجابة من بديلين (جميع أنواع البكتيريا تسبب الأمراض نعم - لا) تعد صياغة هذه الفقرة ضعيفة بسبب:

- أ تضمنت الفقرة أكثر من فكرة
- ب العبارة قصيرة مما يزيد من درجة غموضها
- ج وجود كلمات تفيد الجزم و الإطلاق أو التعميم
- د المعلومة المتضمنة في الفقرة تحتمل تأويلات أخرى

ج الإجابة الصحيحة



<https://2u.pw/SkdzD>



<https://2u.pw/rAYsO>



<https://2u.pw/4zQJv>

للتسجيل بالدورات عبر الروابط التالية:
المدرّب : بدر الهدلي - المدرّب : علي القرشي

91- صمم معلم خطة تقويم، تحقق عدة أهداف: الكشف عن الصعوبات التي تواجه الطلاب في أثناء التعلم، وتقديم تغذية راجعة للطلاب ووضع حلولاً ملائمة لتذليل تلك الصعوبات. ما نوع التقويم المتبع في هذه الخطة؟

أ التشخيصي

ب البنائي

ج الختامي

د المعياري

الإجابة الصحيحة أ



<https://2u.pw/SkdzD>



<https://2u.pw/rAYsO>



<https://2u.pw/4zQJv>

للتسجيل بالدورات عبر الروابط التالية:
المدرّب : بدر الهدلي - المدرّب : علي القرشي

92- سيستمر الخلاف بينكما
البديل المناسب لملء الفراغ السابق:

- أ إلاما
- ب إلام
- ج إلامى
- د إلاماً

الإجابة الصحيحة ب



<https://2u.pw/SkdzD>



<https://2u.pw/rAYsO>



<https://2u.pw/4zQlv>

للتسجيل بالدورات عبر الروابط التالية:
المدرّب : بدر الهدلى - المدرّب : علي القرشي

93- اختر الكلمة الصحيحة إملأياً مما يأتي:
يا سعاد ، هل الدرس؟

- أ قرئتي
- ب قرعت
- ج قرأت
- د قرأتي

ج الإجابة الصحيحة



<https://2u.pw/SkdzD>



<https://2u.pw/rAYsO>



<https://2u.pw/4zQlv>

للتسجيل بالدورات عبر الروابط التالية:
المدرّب : بدر الهدلي - المدرّب : علي القرشي

94- الخصائص الآتية تنطبق على النص الحجاجي (الجدلي) ماعدا:

- أ يعرض الأفكار بصورة سلسلة مباشرة
- ب يهتم بأساليب الموازنة والمقابلة
- ج يكتب بلغة تقريرية وموضوعية
- د يهتم بالخيال وإثارة الدهشة

الإجابة الصحيحة د



<https://2u.pw/SkdzD>



<https://2u.pw/rAYsO>



<https://2u.pw/4zQJv>

للتسجيل بالدورات عبر الروابط التالية:
المدرّب : بدر الهدلي - المدرّب : علي القرشي

95- هناك أسئلة أساسية حول نواتج التعلم و التقويم يجب الإجابة عنها من قبل المعلمين : أي الأسئلة الآتية لا تعد من ضمن هذه الأسئلة؟

أ ما الخصائص النفسية التي يمتلكها الطلاب لكي يتعلموا؟

ب ما المعارف و المهارات التي أحوال أن أعلمها للطلاب؟

ج كيف أتأكد أن الطلاب قد تعلموا تلك المهارة؟

د كيف أساعد الطلاب على التعلم بمحتوى أفضل؟

الإجابة الصحيحة أ



<https://2u.pw/SkdzD>



<https://2u.pw/rAYsO>



<https://2u.pw/4zQJv>

للتسجيل بالدورات عبر الروابط التالية:
المدرّب : بدر الهدلي - المدرّب : علي القرشي

96- عندما يجيب الطالبات إجابات صحيحة عديدة دون تلقي أي تعزيز من قبل المعلم ، فقد يؤدي ذلك إلى التراخي عن المشاركة لاحقاً ، ويسمى مبدأ الانطفاء في نظرية:

- أ الجشطلت
- ب النمو المعرفي
- ج التعلم الشرطي
- د التعلم الإجرائي

الإجابة الصحيحة د



<https://2u.pw/SkdzD>



<https://2u.pw/rAYsO>



<https://2u.pw/4zQJv>

للتسجيل بالدورات عبر الروابط التالية:
المدرّب : بدر الهدلي - المدرّب : علي القرشي

97- من الأسباب التي تؤدي إلى عدم فهم النصوص:

- أ وجود جمل متعددة حول فكرة واحدة
- ب الاقتصار على الجمل الخبرية
- ج الاعتماد على الجمل الطويلة
- د وجود المترادفات اللغوية

الإجابة الصحيحة ج



<https://2u.pw/SkdzD>



<https://2u.pw/rAYsO>



<https://2u.pw/4zQJv>

للتسجيل بالدورات عبر الروابط التالية:
المدرّب : بدر الهدلي - المدرّب : علي القرشي

98- ورد تعميم إلى قطاعات التعليم يشير إلى أن المادة التاسعة من نظام وزارة السياحة السعودية تنص على وجوب المحافظة على مواقع الآثار و التراث العمراني و عدم إصدار رخص البناء أو الترميم في أي مشروع إلا بعد الحصول على موافقة الوزارة هذه النشاطات غير الصفية تصلح لتعزيز القضية ماعدا:

- أ حث أصحاب المباني التراثية على تجديد مظهرها
- ب تقديم مبادرات لتحويل المباني التراثية إلى مبانٍ حديثة
- ج إعداد فيلم وثائقي عن المباني التراثية الموجودة في هذا الحي
- د توزيع مطويات بين أهالي الحي للتوعية بأهمية مبانيهم التراثية

الإجابة الصحيحة ب



<https://2u.pw/SkdzD>



<https://2u.pw/rAYsO>



<https://2u.pw/4zQJv>

للتسجيل بالدورات عبر الروابط التالية:
المدرّب : بدر الهدلي - المدرّب : علي القرشي

99- تعتمد الشراكة بين المدرسة و المجتمع على العديد من الأطراف مثل: إدارة المدرسة، أولياء أمور الطلاب، بعض القطاعات الحكومية و القطاع الخاص ، الجامعات و غيرها و يعتمد نجاح الشراكة على الاحترام المتبادل و تقدير جهود المعلمين و تعزيز المسؤولية المتبادلة ، ما سبق يعني:

- أ مقومات الشراكة بين المدرسة و الأسرة و المجتمع
- ب خصائص الشراكة المجتمعية بين الأسرة و المدرسة
- ج المسؤولية المجتمعية و علاقتها بالشراكة المجتمعية
- د متطلبات تفصيل الشراكة بين المدرسة و الأسرة و المجتمع

الإجابة الصحيحة أ



<https://2u.pw/SkdzD>



<https://2u.pw/rAYsO>



<https://2u.pw/4zQJv>

للتسجيل بالدورات عبر الروابط التالية:
المدرّب : بدر الهدلي - المدرّب : علي القرشي

100- إذا استشارك مدير المدرسة في كيفية تشكيل مجتمعات التعلم المهنية في المدرسة ، تنصحه بتنظيمهم حسب:

أ سنوات خبرتهم في مجال التعليم

ب الصفوف التي يدرسونها

ج فئات أعمارهم الحقيقية

د متوسط أعداد الطلاب

الإجابة الصحيحة ب



<https://2u.pw/SkdzD>



<https://2u.pw/rAYsO>



<https://2u.pw/4zQJv>

للتسجيل بالدورات عبر الروابط التالية:
المدرّب : بدر الهدلي - المدرّب : علي القرشي

101- كانت درجات اللغة العربية لصف ما كالاتي:
6-4-9-10-4-8-8-5-6-7
يبلغ المدى في درجات مادة اللغة العربية:

- أ 10
ب 8
ج 6
د 4

الإجابة الصحيحة ج



<https://2u.pw/SkdzD>



<https://2u.pw/rAYsO>



<https://2u.pw/4zQlv>

للتسجيل بالدورات عبر الروابط التالية:
المدرّب : بدر الهدلي - المدرّب : علي القرشي

102- يهدف تحسين تعلم الطلاب إلى تبني أحد مجتمعات التعلم المهنية في إحدى المدارس
طريقة تعتمد على تحليل نتائج اختبار إحدى المواد، جميع الأسئلة الآتية تساعد في تحقيق هذا
الهدف ماعدا:

أ كيف اختلفت إجابات الطلاب بين الفصول المعتمدة؟

ب من هم الطلاب الذين حصلوا على أعلى الدرجات؟

ج ما أكثر الأسئلة التي أجاب عليها الطلاب جيداً؟

د ما أكثر الأسئلة التي أجاب عنها الطلاب خطأ؟

الإجابة الصحيحة ب



<https://2u.pw/SkdzD>



<https://2u.pw/rAYsO>



<https://2u.pw/4zQJv>

للتسجيل بالدورات عبر الروابط التالية:
المدرّب : بدر الهذلي - المدرّب : علي القرشي

103- يُظهر المعلم (أحمد) الحماس للمادة التي يعلمها ، و توفير نماذج من خلال جعل الطلاب المتفوقين نماذج للطلاب الضعفاء الاتجاه النظري الذي يتبناه هذا المعلم وفق هذه الممارسات هو مدخل التدريسي:

أ المعرفي

ب الإنساني

ج الإجرائي

د الاجتماعي

الإجابة الصحيحة د



<https://2u.pw/SkdzD>



<https://2u.pw/rAYsO>



<https://2u.pw/4zQJv>

للتسجيل بالدورات عبر الروابط التالية:
المدرّب : بدر الهذلي - المدرّب : علي القرشي

104- اعتقدت إحدى المعلمات أن الاختبار الدولي الذي طلب منها إعطاؤه للطالبات يحتاج وقتاً لحله يفوق الوقت المحدد و نتيجة لذلك أعطت المعلمة الطالبات 10 دقائق إضافية ولم تخبر بذلك أحداً. إن ما قامت به المعلمة :

- أ انتهاك لضوابط الاختبار
- ب لا يؤثر على نتائج الاختبار
- ج تصرف صحيح نابع من حرصها على الطالبات
- د ضمن صلاحياتها فالمعلم مخول بإجراء ما يراه مناسباً

الإجابة الصحيحة أ



<https://2u.pw/SkdzD>



<https://2u.pw/rAYsO>



<https://2u.pw/4zQJv>

للتسجيل بالدورات عبر الروابط التالية:
المدرّب : بدر الهدلي - المدرّب : علي القرشي

105- أحد أسباب التأخر الدراسي الأساسية لدى الطلاب في مرحلة الصفوف الأولية هو:

أ الميل الفطري لدى طلاب هذه المرحلة نحو الصمت وقت التساؤل

ب استخدام المحسوسات بشكل رئيسي عند تدريس طلاب هذه المرحلة

ج ضعف حاستي السمع و البصر لدى طلاب هذه المرحلة

د عدم اكتمال النمو لتعلم المهارات الحركية الدقيقة

ج الإجابة الصحيحة



<https://2u.pw/SkdzD>



<https://2u.pw/rAYsO>



<https://2u.pw/4zQJv>

للتسجيل بالدورات عبر الروابط التالية:
المدرّب : بدر الهدلي - المدرّب : علي القرشي

106- يعتبر عجز الطالب في أحد المجالات الآتية المؤشر الأهم على احتمالية وجود إعاقة عقلية لديه هذا المجال هو:

أ السلوك التكيفي

ب التحليل المنطقي

ج الطلاقة اللفظية

د التفكير المجرد

الإجابة الصحيحة أ



<https://2u.pw/SkdzD>



<https://2u.pw/rAYsO>



<https://2u.pw/4zQJv>

للتسجيل بالدورات عبر الروابط التالية:
المدرّب : بدر الهدلي - المدرّب : علي القرشي

107- أي الإجراءات الآتية يوصى باستخدامها مع الطلبة الذين يعانون من فرط الحركة و تشتت الانتباه:

أ قصر تعليمهم على الأوقات التي ينتبهون فيها

ب تجاهلهم كلما تحركوا او تشتت انتباههم

ج اخضاعهم للاختبارات معظم الوقت

د تهيئة أنشطة حركية إضافية لهم

الإجابة الصحيحة د



<https://2u.pw/SkdzD>



<https://2u.pw/rAYsO>



<https://2u.pw/4zQJv>

للتسجيل بالدورات عبر الروابط التالية:
المدرّب : بدر الهدلي - المدرّب : علي القرشي

108- يرغب الأستاذ (ناصر) بتطبيق مبادئ نظرية النمو المعرفي لجان بياجيه على طلبته في الصف الثالث المتوسط . جميع الممارسات الآتية ملائمة في هذا السياق ما عدا واحدة هي:

أ تعليم الطلبة باستخدام أسلوب حل المشكلات التي تتطلب وضع الفرضيات و الحلول

ب تقديم مواقف تعلم تشتمل على مشكلات تحتمل حلاً واضحاً و مباشراً

ج تعليم الطلبة استخدام أسلوب الاستقصاء و تكليف الطلبة بمشاريع تعلم بحثية

د التخطيط للتعلم بافتراض أن بعض طلبته لم يصلوا بعد لقدرة عالية على التجريد

الإجابة الصحيحة ب



<https://2u.pw/SkdzD>



<https://2u.pw/rAYsO>



<https://2u.pw/4zQJv>

للتسجيل بالدورات عبر الروابط التالية:
المدرّب : بدر الهدلي - المدرّب : علي القرشي

109 - الحاجة الملحة التي تمثل أزمة نمو أساسية و على الآباء و المعلمين تعزيزها في مرحلة المدرسة الابتدائية (الطفولة المتوسطة) هي الحاجة ل:

- أ المبادرة
- ب تشكيل الهوية
- ج المثابرة لتحقيق الانجاز
- د الثقة في البيئة المحيطة

ج الإجابة الصحيحة



<https://2u.pw/SkdzD>



<https://2u.pw/rAYsO>



<https://2u.pw/4zQJv>

للتسجيل بالدورات عبر الروابط التالية:
المدرّب : بدر الهدلي - المدرّب : علي القرشي

110- الحوسبة المعتمدة على الانترنت و التي توفر الموارد و البيانات للعمليات الحاسوبية المشتركة
تحت الطلب تسمى الحوسبة :

- أ المتنقلة
- ب المباشرة
- ج المشتركة
- د السحابية

الإجابة الصحيحة د



<https://2u.pw/SkdzD>



<https://2u.pw/rAYsO>



<https://2u.pw/4zQJv>

للتسجيل بالدورات عبر الروابط التالية:
المدرّب : بدر الهدلي - المدرّب : علي القرشي

111- لاحظ المعلم (فواز) وجود ثلاثة طلاب في فصله يظهرون قدرات عالية غير عادية في مجال أو أكثر مثل الذكاء العام والإبداع والقدرات القيادية والقدرة على التعلم بسهولة وسرعة تزايد الأفكار اللازمة لإنجاز المهمات
فما التوجيه المناسب الذي تقدمه للمعلم (فواز) لمساعدة هؤلاء الطلاب؟

أ التشاور باستمرار مع الأخصائيين

ب الحصول على معلومات كافية من كل طالب

ج تقديم مهمات وواجبات جماعية مع باقي الطلاب

د البحث عن مصادر خارجية إضافية لإثراء الطلاب

الإجابة الصحيحة د



<https://2u.pw/SkdzD>



<https://2u.pw/rAYsO>



<https://2u.pw/4zQJv>

للتسجيل بالدورات عبر الروابط التالية:
المدرّب : بدر الهدلي - المدرّب : علي القرشي

112- التأمل في الأداء المهني ومحاولة تبريره بطرح حل واحد ، يعكس أحد مستويات التأمل في عملية النمو المهني هو:

- أ الناقد
- ب الوصفي
- ج الحواري
- د التفسيري

الإجابة الصحيحة د



<https://2u.pw/SkdzD>



<https://2u.pw/rAYsO>



<https://2u.pw/4zQlv>

للتسجيل بالدورات عبر الروابط التالية:
المدرّب : بدر الهدلي - المدرّب : علي القرشي

113- (تبادل الزيارات الصفية) بصفة دورية بين المعلمين في المدرسة يعد شكلاً من أشكال:

- أ مجتمعات التعلم المهنية الافتراضية
- ب تحقيق مفهوم المدرسة المتعلمة
- ج أخلاقيات مهنة التعليم
- د تطوير الأداء المهني

الإجابة الصحيحة د



<https://2u.pw/SkdzD>



<https://2u.pw/rAYsO>



<https://2u.pw/4zQJv>

للتسجيل بالدورات عبر الروابط التالية:
المدرّب : بدر الهدلي - المدرّب : علي القرشي

114- يمكن التنبؤ بأن درجات الطالب الحاصل على 110 درجة في اختبار الذكاء :

- أ تبقى كما هي 110
- ب ترتفع بالتقدم في العمر
- ج ترتفع بالخبرات المنظمة
- د تنخفض بالتقدم في العمر

الإجابة الصحيحة أ



<https://2u.pw/SkdzD>



<https://2u.pw/rAYsO>



<https://2u.pw/4zQJv>

للتسجيل بالدورات عبر الروابط التالية:
المدرّب : بدر الهدلي - المدرّب : علي القرشي

115- ما يميز الفرد في مرحلة العمليات الحسية عند بياجيه هو:

- أ النمو اللغوي
- ب التفكير المجرد
- ج النمو الحسي الحركي
- د التصنيف و الترتيب

الإجابة الصحيحة د



<https://2u.pw/SkdzD>



<https://2u.pw/rAYsO>



<https://2u.pw/4zQJv>

للتسجيل بالدورات عبر الروابط التالية:
المدرّب : بدر الهدلي - المدرّب : علي القرشي

116- يحرص المعلم (سليمان) على تطوير أدائه المهني، ولديه إسهامات في تطوير المقررات الدراسية، والأبحاث العلمية والكتب؛، والأعمال الإبداعية الخاصة بتصميم بعض الوسائل التعليمية للمقرر الذي يدرسه: ويشارك بالأعمال التطوعية وخدمة المجتمع، كذلك يشارك في المؤتمرات والندوات وورش العمل وهو عضو في المجالس والجمعيات العلمية في مجال التخصص. أداة التقويم التي تساعد في رصد أنشطة المعلم ونموه المهني هي:

أ سلم التقدير

ب ملف الإنجاز

ج المذكرات اليومية

د السجلات القصصية

الإجابة الصحيحة ب



<https://2u.pw/SkdzD>



<https://2u.pw/rAYsO>



<https://2u.pw/4zQJv>

للتسجيل بالدورات عبر الروابط التالية:
المدرّب : بدر الهدلي - المدرّب : علي القرشي

117- عندما دوّن المعلم درجات الاختبار لطلاب في أكثر من فصل، وأراد المقارنة بين أداء الطلاب فيمكنه استخدام:

أ معامل الالتواء

ب المتوسط الحسابي

ج الانحراف المتوسط

د الانحراف المعياري

الإجابة الصحيحة ب



<https://2u.pw/SkdzD>



<https://2u.pw/rAYsO>



<https://2u.pw/4zQJv>

للتسجيل بالدورات عبر الروابط التالية:
المدرّب : بدر الهدلي - المدرّب : علي القرشي

118- تعرف التغذية الراجعة بأنها:

- أ عملية اصدار حكم أو تقدير قيمة على الأفراد أو الموضوعات
- ب إعطاء تقدير كمي لصفة أو لخاصية معينة عن طريقة مقارنتها بوحدة متفق عليها
- ج سلوك لفظي يأتي بعد سلوك لفظي أو غير لفظي تعبيراً عن مدى الموافقة أو الرفض لهذا السلوك
- د عملية تزويد المتعلم بمعلومات حول استجابته بصفة منظمة و مستمرة لمساعدته في تعديل استجاباته أو تثبيتها

الإجابة الصحيحة د



<https://2u.pw/SkdzD>



<https://2u.pw/rAYsO>



<https://2u.pw/4zQJv>

للتسجيل بالدورات عبر الروابط التالية:
المدرّب : بدر الهذلي - المدرّب : علي القرشي

119- إذا اطلعت على تحليل اختبار أحد زملائك المعلمين و تبين لك أن نسبة الطلاب الذين أجابوا على إحدى المقررات من أفراد الفئة العليا 85% ، و نسبة الذين أخطأوا في الإجابة عن الفقرة نفسها من الفئة الدنيا 85% ، فإن هذه الفقرة من حيث التمييزية ، و معامل التمييز؟

- أ مرفوضة التمييز و معامل التمييز 0.15
- ب مقبولة التمييز و معامل التمييز 0.70
- ج مقبولة التمييز و معامل التمييز 0.85
- د المعلومات المعطاة غير كافية للتقدير

الإجابة الصحيحة ب



<https://2u.pw/SkdzD>



<https://2u.pw/rAYsO>



<https://2u.pw/4zQJv>

للتسجيل بالدورات عبر الروابط التالية:
المدرّب : بدر الهدلي - المدرّب : علي القرشي

120- صمم معلم استبانة، ثم حلل عباراتها فكان معامل ألفا كرونباخ = 0.61 هذا يعني أن:

- أ ثبات الاستبانة ضعيف، و العبارات تحتاج مراجعة
- ب ثبات الاستبانة مرتفع، ويمكن الوثوق في نتائج الاستبانة
- ج صدق الاستبانة عال ، فالعبارات تقيس جميع محاور الاستبانة
- د صدق الاستبانة منخفض، فالعبارات لا تقيس جميع محاور الاستبانة

الإجابة الصحيحة أ



<https://2u.pw/SkdzD>



<https://2u.pw/rAYsO>



<https://2u.pw/4zQJv>

للتسجيل بالدورات عبر الروابط التالية:
المدرّب : بدر الهدلي - المدرّب : علي القرشي

121- صمم معلم برنامج مفتوحاً يضم أسئلة اختيار من متعدد و على الطالب اختيار الإجابة الصحيحة، فإذا اتفقت إجابة الطالب مع إجابة البرنامج يكون تعزيز الطالب بوجه ضاحك، وإذا لم تتفق يعطى الطالب فرصة للتعرف على الخطأ و تفاديه في محاولات أخرى ، هذا البرنامج مصمم وفق المدخل:

- أ الاجتماعي
- ب الإنساني
- ج السلوكي
- د المعرفي

الإجابة الصحيحة ج



<https://2u.pw/SkdzD>



<https://2u.pw/rAYsO>



<https://2u.pw/4zQJv>

للتسجيل بالدورات عبر الروابط التالية:
المدرّب : بدر الهدلي - المدرّب : علي القرشي

122- جميع ما يأتي يندرج تحت مداخل التدريس المعرفية عدا:

- أ الاستقراء
- ب المحاكاة
- ج الاستنباط
- د حل المشكلات

الإجابة الصحيحة ب



<https://2u.pw/SkdzD>



<https://2u.pw/rAYsO>



<https://2u.pw/4zQJv>

للتسجيل بالدورات عبر الروابط التالية:
المدرّب : بدر الهدلي - المدرّب : علي القرشي

123- إن السؤال (ما الكلمة الشاذة في الآتي : قفز - مشي - ركض - هرولة) يُصنف على أنه مثال على تنمية تفكير الطلاب في مجال:

- أ الاستيعاب والتفسير
- ب التصنيف المعرفي
- ج التحليل والتنبؤ
- د إدراك العلاقات

الإجابة الصحيحة د



<https://2u.pw/SkdzD>



<https://2u.pw/rAYsO>



<https://2u.pw/4zQJv>

للتسجيل بالدورات عبر الروابط التالية:
المدرّب : بدر الهدلي - المدرّب : علي القرشي

124- إذا أراد المعلم تدريس الطلاب ظاهرة خسوف القمر ، فإن أفضل طريقة لدعم تعلم الطلاب لهذا الموضوع ، هي:

- أ عرض فيديو توضيحي للظاهرة
- ب عرض لوحة للظاهرة أمام الطلاب
- ج تلخيص الظاهرة في خطوات في السبورة
- د توجيه الطلاب لملاحظة الظاهرة عند حدوثها

الإجابة الصحيحة أ



<https://2u.pw/SkdzD>



<https://2u.pw/rAYsO>



<https://2u.pw/4zQJv>

للتسجيل بالدورات عبر الروابط التالية:
المدرّب : بدر الهدلي - المدرّب : علي القرشي

125- يتفق التربويون على وجود مشكلات عديدة ترافق نمو الطلاب في سن المراهقة ما السلوك المقترح الذي سوف تقوم به للتعامل مع هذه الفئة؟

- أ أستمع إليهم و أحاول أن أكون صديقاً لهم
- ب ألزمهم بقوانين السلوك المدرسي بدقه
- ج أقدم لهم النصح و الإرشاد باستمرار
- د أحاول إبعاد رفاق السوء عنهم

الإجابة الصحيحة أ



<https://2u.pw/SkdzD>



<https://2u.pw/rAYsO>



<https://2u.pw/4zQJv>

للتسجيل بالدورات عبر الروابط التالية:
المدرّب : بدر الهدلي - المدرّب : علي القرشي

126- يشير (مارسياً) في حديثه عن حالات الهوية في مرحلة المراهقة الى حالات الهوية الأربعة التي تساعد على فهم نمو المراهق والتي تتزامن و تتجمع مع أبعاد النمو الجسدي و المهارات المعرفية و التوقعات الاجتماعية معاً، فلو كان لديك طالب يريد أن يصبح طبيباً لأن والديه يريدان أن يكون كذلك . بحكم خبرتك بالخصائص الشخصية للمراهق ، ما حالة الهوية التي تنطبق على هذا الموقف؟

- أ المكبلة
- ب المشتتة
- ج المؤجلة
- د المنجزة

الإجابة الصحيحة أ



<https://2u.pw/SkdzD>



<https://2u.pw/rAYsO>



<https://2u.pw/4zQJv>

للتسجيل بالدورات عبر الروابط التالية:
المدرّب : بدر الهدلي - المدرّب : علي القرشي

127- لاحظ معلم التاريخ صعوبة الكتاب المدرسي الجديد في المرحلة الابتدائية؛ ومدى معاناة الطلاب في استيعاب ما ورد فيه؛ فتقدم بمبادرة لإعادة صياغة محتوى الكتاب من خلال أوراق العمل والأنشطة، بحيث يشمل على نفس المفاهيم الموجودة في الكتاب، لكن بصورة مختلفة تراعي احتياجات الطلاب وقدراتهم. يتطلب نجاح هذه المبادرة جميع ما يأتي عدا:

- أ إشراك جميع معلمي التاريخ في المبادرة؛ فعملية تكييف الكتاب المدرسي عملية معقدة تحتاج جهداً والتزاماً
- ب تقويم الممارسات القائمة؛ وقياس احتياجات الطلاب؛ وتحديد إجراءات التطبيق؛ وتعيين أساليب التقويم
- ج صياغة توقعات محددة ، وأهداف واضحة ، ووضع جدول زمني واقتراح قنوات للتواصل المستمر
- د توافر مراجع عمليه متميزة للتأكد من صحة المادة العلمية المضمنة في أوراق العمل والأنشطة

الإجابة الصحيحة أ



<https://2u.pw/SkdzD>



<https://2u.pw/rAYsO>



<https://2u.pw/4zQJv>

للتسجيل بالدورات عبر الروابط التالية:
المدرّب : بدر الهذلي - المدرّب : علي القرشي

128- يحتاج معلم الرياضيات أن يتأكد من إتقان الطلاب لعمليات الضرب قبل أن يدرسه عمليات القسمة وهذا يعد من التعلم :

أ الرأسى

ب الأفقى

ج الذاتى

د المدمج

الإجابة الصحيحة أ



<https://2u.pw/SkdzD>



<https://2u.pw/rAYsO>



<https://2u.pw/4zQJv>

للتسجيل بالدورات عبر الروابط التالية:
المدرّب : بدر الهدلى - المدرّب : على القرشى

129- حول طالب إلى المرشد؛ بسبب ضربه أحد زملائه، وتخريبه المقعد الذي يجلس عليه ، فاتفق المرشد معه على أن يعتذر لزميله ويحضر مقعداً جديداً له. الإجراء الذي اتبعه المرشد لحل المشكلة يسمى :

أ الإقصاء

ب التعزيز السلبي

ج التصحيح الزائد

د تكلفة الاستجابة

ج الإجابة الصحيحة



<https://2u.pw/SkdzD>



<https://2u.pw/rAYsO>



<https://2u.pw/4zQJv>

للتسجيل بالدورات عبر الروابط التالية:
المدرّب : بدر الهدلي - المدرّب : علي القرشي

130- ينبغي لمعلم ذوي الاحتياجات الخاصة أن يتصف بالصفات الآتية ما عدا:

- أ التفاعل الاجتماعي
- ب امتلاك مهارة النقد
- ج حفظ سرية البيانات
- د تقبل سلوكيات الطلاب

الإجابة الصحيحة ب



<https://2u.pw/SkdzD>



<https://2u.pw/rAYsO>



<https://2u.pw/4zQJv>

للتسجيل بالدورات عبر الروابط التالية:
المدرّب : بدر الهدلي - المدرّب : علي القرشي

131- " قال الشافعي () من تعلم القرآن عظمت قيمته () ومن تكلم في الفقه نما قدره () ومن فطن في اللغة رق طبعه ()
علامات الترقيم المناسبة لما بين الأقواس في النص السابق على الترتيب هي:

أ () (؛) (،) (.)

ب (.) (،) (.) (:)

ج (.) (؛) (.) (-)

د (.) (،) (،) (:)

د الإجابة الصحيحة



<https://2u.pw/SkdzD>



<https://2u.pw/rAYsO>



<https://2u.pw/4zQJv>

للتسجيل بالدورات عبر الروابط التالية:
المدرّب : بدر الهدلي - المدرّب : علي القرشي

132- يستخدم معلم اللغة العربية طريقة المناظرة في إحدى القضايا المجتمعية؛ حيث يقسم الطلاب إلى مجموعتين: مجموعة مؤيدة للقضية ومجموعة معارضة؛ كما يستعين بمجموعة من المتعلمين كمحكمين مستقلين على كل مجموعة عرضت رأيها بالحجج والدلائل، يهدف المعلم من استخدام هذه الطريقة إلى تنمية:

أ اتخاذ القرار

ب التفكير الناقد

ج التفكير الابداعي

د أسلوب حل المشكلات

الإجابة الصحيحة ب



<https://2u.pw/SkdzD>



<https://2u.pw/rAYsO>



<https://2u.pw/4zQJv>

للتسجيل بالدورات عبر الروابط التالية:
المدرّب : بدر الهدلي - المدرّب : علي القرشي

133- فصل فيه 35 طالب و 28 طالب سلم الواجب كم نسبة الذين لم يسلموا؟

أ 7%

ب 10%

ج 15%

د 20%

الإجابة الصحيحة د



<https://2u.pw/SkdzD>



<https://2u.pw/rAYsO>



<https://2u.pw/4zQlv>

للتسجيل بالدورات عبر الروابط التالية:
المدرّب : بدر الهدلي - المدرّب : علي القرشي

134- ناقش مجموعة من المعلمين دورهم في عملية التعليم فوردت الآراء الآتية على ألسنتهم أي من هذه الآراء يتوافق مع النظريات التربوية المعاصرة؟

- أ تيسير الفهم
- ب نقل المعرفة للطلاب
- ج تحديد موضوعات المقرر
- د العمل كمصدر للمعلومات

الإجابة الصحيحة أ



<https://2u.pw/SkdzD>



<https://2u.pw/rAYsO>



<https://2u.pw/4zQJv>

للتسجيل بالدورات عبر الروابط التالية:
المدرّب : بدر الهدلي - المدرّب : علي القرشي

135- يقدم معلم فيديو و معلومات للدرس يشاهدها الطالب في منزله ثم يستثمر وقت الحصة في الاستنتاجات و التعزيز و التفاعل . هنا يستخدم المعلم؟

أ الفيديو التفاعلي

ب الصف المقلوب

ج التعليم المدمج

د التعليم المبرمج

الإجابة الصحيحة ب



<https://2u.pw/SkdzD>



<https://2u.pw/rAYsO>



<https://2u.pw/4zQJv>

للتسجيل بالدورات عبر الروابط التالية:
المدرّب : بدر الهذلي - المدرّب : علي القرشي

136- يقصد بمصطلح (ديسلكسيا) عدم تمكن الطالب من مهارات:

- أ القراءة
- ب الإملاء
- ج التحدث
- د الرياضيات

الإجابة الصحيحة أ



<https://2u.pw/SkdzD>



<https://2u.pw/rAYsO>



<https://2u.pw/4zQlv>

للتسجيل بالدورات عبر الروابط التالية:
المدرّب : بدر الهدلي - المدرّب : علي القرشي

137- فن أدبي يعبر عن فكرة تطراً على بال الكاتب ، ولا تحتاج إلى إعداد مسبق:

- أ. القصة
- ب. المقالة
- ج. الرسالة
- د. الخاطرة

الإجابة الصحيحة د



<https://2u.pw/SkdzD>



<https://2u.pw/rAYsO>



<https://2u.pw/4zQlv>

للتسجيل بالدورات عبر الروابط التالية:
المدرّب : بدر الهدلي - المدرّب : علي القرشي

138 - الكلمة الصحيحة إملائيًا فيما يأتي:

أ مكافآة

ب مكافاءة

ج مكافأة

د مكافاه

ج الإجابة الصحيحة



<https://2u.pw/SkdzD>



<https://2u.pw/rAYsO>



<https://2u.pw/4zQlv>

للتسجيل بالدورات عبر الروابط التالية:
المدرّب : بدر الهدلي - المدرّب : علي القرشي

139- معلم جمع لطلابه أحاديث عن الجار و طلب منهم استخراج قاعدة مشتركة :

أ القياس

ب الاستقراء

ج الاكتشاف

د التعلم الموجهة

الإجابة الصحيحة ب



<https://2u.pw/SkdzD>



<https://2u.pw/rAYsO>



<https://2u.pw/4zQJv>

للتسجيل بالدورات عبر الروابط التالية:
المدرّب : بدر الهدلي - المدرّب : علي القرشي

140 شعور الطالب بالقلق من أداء اختبار قياس من منظور النظرية السلوكية . يمثل هذا الشعور استجابة:

- أ فطرية
- ب طبيعية
- ج شرطية
- د تلقائي

الإجابة الصحيحة ج



<https://2u.pw/SkdzD>



<https://2u.pw/rAYsO>



<https://2u.pw/4zQJv>

للتسجيل بالدورات عبر الروابط التالية:
المدرّب : بدر الهدلي - المدرّب : علي القرشي

141- يتعاون المعلمون في المدرسة بشكل تبادلي من أجل تطوير أدائهم والتنمية المستدامة من خلال:

- أ مراجعة المادة الدراسية
- ب مجتمعات التعلم المهنية
- ج التعاون مع المدير
- د التخطيط المستمر و الفعال

الإجابة الصحيحة ب



<https://2u.pw/SkdzD>



<https://2u.pw/rAYsO>



<https://2u.pw/4zQJv>

للتسجيل بالدورات عبر الروابط التالية:
المدرّب : بدر الهدلي - المدرّب : علي القرشي

142- بدأ المعلم حصته بعرض موضوع الدرس على طلابه ثم شجعهم على إثارة بعض التساؤلات لتنشيط العمليات فوق المعرفية بهدف معرفة ما لديهم من خبرات سابقة، بدأ كل طالب بالتفكير وسؤال نفسه، ثم بعد ذلك ناقشهم المعلم بالمعلومات المتوفرة لديهم عن الموضوع و شجعهم على إثارة المزيد من الاسئلة التي توضح اهداف الدرس، واخيراً ناقش المعلم طلابه في المعلومات التي توصلوا إليها وقاموا بتحليلها وتقييمها.
استخدم المعلم استراتيجيات من استراتيجيات ما وراء المعرفة وهي؟

- أ العصف الذهني
- ب التساؤل الذاتي
- ج النمذجة
- د فكر/ زاوج/ شارك

الإجابة الصحيحة ب



<https://2u.pw/SkdzD>



<https://2u.pw/rAYsO>



<https://2u.pw/4zQJv>

للتسجيل بالدورات عبر الروابط التالية:
المدرّب : بدر الهذلي - المدرّب : علي القرشي

143- (مهند وحسام) طالبان في صف واحد، لكن ما يتعلمه (مهند) عن موضوع معين يختلف عن ما يتعلمه (حسام) عن نفس الموضوع، أرجع المعلم إلى ذلك اختلاف الخبرات التي مر بها (مهند وحسام) و طريقتيهما في معالجة المعلومات ودمجها في العقول وربطها بمتشابهاتها. من أي نظرية تربوية استمد المعلم هذا التفسير؟

أ المعرفة

ب السلوكية

ج الإنسانية

د الاجتماعية

الإجابة الصحيحة أ



<https://2u.pw/SkdzD>



<https://2u.pw/rAYsO>



<https://2u.pw/4zQJv>

للتسجيل بالدورات عبر الروابط التالية:
المدرّب : بدر الهدلي - المدرّب : علي القرشي

144- تركز المعايير المهنية لرتب المعلمين على ثلاثة مجالات مترابطة وهي:

- أ القيم، المعرفة، الممارسة
- ب التدريب، القدرة، المهارة
- ج الأمانة، العطاء، الالتزام
- د التخطيط، الأداء، التطوير

الإجابة الصحيحة أ



<https://2u.pw/SkdzD>



<https://2u.pw/rAYsO>



<https://2u.pw/4zQJv>

للتسجيل بالدورات عبر الروابط التالية:
المدرّب : بدر الهدلي - المدرّب : علي القرشي

145- يرغب أحد معلمي علم الاجتماع في تعزيز التفكير الإبداعي لدى الطلاب، بأي الطرق الآتية ننصحه؟

- أ يطلب من الطلاب البحث عن دراسات حديثة عن المشكلات المجتمعة
- ب تزويد الطلاب بأهم الدراسات عن الظواهر الاجتماعية الحديثة
- ج يكلف الطلاب بقراءة دراسات سابقة عن الظواهر الاجتماعية
- د يناقش الطلاب في أهم مشكلات المجتمع وحلّوهم المقترحة

الإجابة الصحيحة د



<https://2u.pw/SkdzD>



<https://2u.pw/rAYsO>



<https://2u.pw/4zQJv>

للتسجيل بالدورات عبر الروابط التالية:
المدرّب : بدر الهدلي - المدرّب : علي القرشي

146- أوجد التباين إذا علمت أن الانحراف المعياري 4؟

أ 16

ب 9

ج 4

د 2

الإجابة الصحيحة أ



<https://2u.pw/SkdzD>



<https://2u.pw/rAYsO>



<https://2u.pw/4zQlv>

للتسجيل بالدورات عبر الروابط التالية:
المدرّب : بدر الهدلي - المدرّب : علي القرشي

147- أوجد الانحراف المعياري إذا علمت أن التباين 81 ؟

أ 81

ب 3

ج 8

د 9

الإجابة الصحيحة د



<https://2u.pw/SkdzD>



<https://2u.pw/rAYsO>



<https://2u.pw/4zQlv>

للتسجيل بالدورات عبر الروابط التالية:
المدرّب : بدر الهدلي - المدرّب : علي القرشي

148- طَبَّقَ معلم اختباراً على 50 طالباً، فأجاب 30 منهم على السؤال الأول إجابة صحيحة . ما معامل صعوبة هذا السؤال؟

أ 0.60

ب 0.30

ج 0.40

د 0.20

الإجابة الصحيحة أ



<https://2u.pw/SkdzD>



<https://2u.pw/rAYsO>



<https://2u.pw/4zQJv>

للتسجيل بالدورات عبر الروابط التالية:
المدرّب : بدر الهدلي - المدرّب : علي القرشي

149- يتابع معلم الصف الثالث المتوسط مشاريع الطلاب في كثير من الأحيان حيث يناقش أولاً أهداف المشروع مع الطلاب. بعد ذلك يطور الطلاب خطة المشروع وتحديد الأنشطة التي سيعملونها والنتائج التي سيطورونها لتحقيق الأهداف المقصودة، ثم يراجعون خططهم مع المعلم. أي الأهداف الآتية يمكن تحقيقها من هذا الأسلوب بفاعلية؟

أ التأكيد من استجابة التدريس لاحتياجات الطلاب واهتماماتهم الفردية

ب التواصل مع الطلاب لتحقيق توقعات عالية لأدائهم

ج زيادة ملاءمة المحتوى التعليمي لخبرة الطلاب

د دعم الطلاب في تحمل مسؤولية تعلمهم

الإجابة الصحيحة د



<https://2u.pw/SkdzD>



<https://2u.pw/rAYsO>



<https://2u.pw/4zQJv>

للتسجيل بالدورات عبر الروابط التالية:
المدرّب : بدر الهدلي - المدرّب : علي القرشي

150 - الكلمة التي كتبت خطأ :

- أ مكتبتي
- ب اكتبني
- ج كتبتي
- د كتبي

الإجابة الصحيحة ج



<https://2u.pw/SkdzD>



<https://2u.pw/rAYsO>



<https://2u.pw/4zQlv>

للتسجيل بالدورات عبر الروابط التالية:
المدرّب : بدر الهدلي - المدرّب : علي القرشي

151- من صعوبات التعلم النمائية لدى الطلاب صعوبات ؟

أ القراءة

ب الادراك

ج الحساب

د الاحساس

الإجابة الصحيحة ب



<https://2u.pw/SkdzD>



<https://2u.pw/rAYsO>



<https://2u.pw/4zQlv>

للتسجيل بالدورات عبر الروابط التالية:
المدرّب : بدر الهدلي - المدرّب : علي القرشي

152- سامي طالب في الصف الأول الابتدائي أصبح قادراً على إدراك أن العملية $(6 = 2 + 4)$ هي نفسها $(4 = 2 - 6)$ ، في أي مرحلة من مراحل النمو عند بياجيه يكون سامي؟

أ الحركة

ب المقلوبية (المحسوسة المادية)

ج ما قبل العمليات

د العمليات المجردة

الإجابة الصحيحة ب



<https://2u.pw/SkdzD>



<https://2u.pw/rAYsO>



<https://2u.pw/4zQJv>

للتسجيل بالدورات عبر الروابط التالية:
المدرّب : بدر الهذلي - المدرّب : علي القرشي

153- التعليم المُبرمج يتبع النظرية...؟

أ السلوكية

ب الجشطالت

ج البنائية

د المعرفة

الإجابة الصحيحة أ



<https://2u.pw/SkdzD>



<https://2u.pw/rAYsO>



<https://2u.pw/4zQlv>

للتسجيل بالدورات عبر الروابط التالية:
المدرّب : بدر الهدلي - المدرّب : علي القرشي

154 - صفوة الأفكار التي تقدم في التقرير تكون في:

- أ المقدمة
- ب التحليل
- ج التمهيد
- د الختام

الإجابة الصحيحة د



<https://2u.pw/SkdzD>



<https://2u.pw/rAYsO>



<https://2u.pw/4zQJv>

للتسجيل بالدورات عبر الروابط التالية:
المدرّب : بدر الهدلي - المدرّب : علي القرشي

155- أي الكلمات الآتية ليس بها حرف محذوف...

أ تلك

ب هؤلاء

ج هذا

د ذلك

الإجابة الصحيحة أ



<https://2u.pw/SkdzD>



<https://2u.pw/rAYsO>



<https://2u.pw/4zQlv>

للتسجيل بالدورات عبر الروابط التالية:
المدرّب : بدر الهدلي - المدرّب : علي القرشي

156- أراد المعلم أحمد زرع قيمة المواطنة السعودية في نفوس المتعلمين ووضع الأهداف الآتية لهذه القيمة :

- أن يشارك الطالب في ندوة عن جهود المملكة العربية السعودية في خدمة الحرمين
 - أن يتمثل القدوة الحسنة لأسرته في بناء الحس الوطني
 - أن يقدر ويقيم الطالب دور المملكة في خدمة المسجد الأقصى
 - أن يبدي الطالب اهتمامه لحديث معلمه عن جهود المملكة في خدمة الحجاج
- الترتيب المناسب للأهداف من الأدنى للأعلى لتحقيق القيمة وفق تصنيف كراثول هو:

أ 4، 2، 3، 1

ب 1، 3، 2، 4

ج 1، 2، 3، 4

د 2، 3، 1، 4

الإجابة الصحيحة د



<https://2u.pw/SkdzD>



<https://2u.pw/rAYsO>



<https://2u.pw/4zQJv>

للتسجيل بالدورات عبر الروابط التالية:
المدرّب : بدر الهذلي - المدرّب : علي القرشي

157- الكلمة التي كتبت خطأ فيما يأتي:

- أ ناموا
- ب ندعوا
- ج اكتبوا
- د اسمحوا

الإجابة الصحيحة ب



<https://2u.pw/SkdzD>



<https://2u.pw/rAYsO>



<https://2u.pw/4zQJv>

للتسجيل بالدورات عبر الروابط التالية:
المدرّب : بدر الهدلي - المدرّب : علي القرشي

158- أنسب مخطط يوضح التشتت بين متغيرين :

أ الانتشار

ب الانحدار

ج المنحنى

د المضلع التكراري

الإجابة الصحيحة أ



<https://2u.pw/SkdzD>



<https://2u.pw/rAYsO>



<https://2u.pw/4zQJv>

للتسجيل بالدورات عبر الروابط التالية:
المدرّب : بدر الهدلي - المدرّب : علي القرشي

159- إذا أردت زيادة درجة المشاركة الفاعلة للطلاب في الأنشطة الصفية فإن أهم ما تهتم به هو:

أ التركيز على المواقف التي تتماشى مع أنشطة المنهج

ب تطبيق الأنشطة من المعلم ثم الانتقال إلى الطلاب

ج التركيز على التعزيز وليس النشاط

د إسهام الطلاب في إعدادها

الإجابة الصحيحة د



<https://2u.pw/SkdzD>



<https://2u.pw/rAYsO>



<https://2u.pw/4zQJv>

للتسجيل بالدورات عبر الروابط التالية:
المدرّب : بدر الهدلي - المدرّب : علي القرشي

160- يفترض أن يزود المعلم الطلاب بتعليمات واضحة ومحددة عند تنفيذ الأنشطة الصفية وحثهم على التقيد بها، لما لذلك من أثر إيجابي على الطلاب ، ويتمثل ذلك الأثر بدرجة أكبر في:

- أ تعزيز مستوى التذكر
- ب رفع الكفاية الذاتية للطلاب
- ج زيادة استعداد الطلاب للتعلم
- د استثمار وقت الطلاب في التعلم

الإجابة الصحيحة ب



<https://2u.pw/SkdzD>



<https://2u.pw/rAYsO>



<https://2u.pw/4zQJv>

للتسجيل بالدورات عبر الروابط التالية:
المدرّب : بدر الهدلي - المدرّب : علي القرشي

161- الفعل الذي يدل على مستوى التركيب في هرم بلوم المعرفي هو :

- أ يعرف
- ب يقارن
- ج يوضح
- د يقترح

الإجابة الصحيحة د



<https://2u.pw/SkdzD>



<https://2u.pw/rAYsO>



<https://2u.pw/4zQlv>

للتسجيل بالدورات عبر الروابط التالية:
المدرّب : بدر الهدلي - المدرّب : علي القرشي

162- معلم استخدم صورة لنبات لعرض أجزائها ، بحسب مخروط ديل لأنواع الخبرات فنوع الخبرة المستخدمة هو:

أ مباشرة

ب غير مباشرة

ج مجردة

د شبه رمزيه

الإجابة الصحيحة ب



<https://2u.pw/SkdzD>



<https://2u.pw/rAYsO>



<https://2u.pw/4zQJv>

للتسجيل بالدورات عبر الروابط التالية:
المدرّب : بدر الهدلي - المدرّب : علي القرشي

163- عفاف معلمة لغة عربية للمرحلة الابتدائية، تحرص دوماً على التعرف على مؤشرات ضعف طالباتها في مهارات اللغة، وتقوم بتحديد المشكلة، وجمع البيانات ووضع الفروض حولها ثم الوصول إلى حلول لهذه المشكلات. ما طريقة البحث التي تستخدمها هذه المعلمة؟

- أ التقويمي
- ب التجريبي
- ج الإجرائي
- د التقويمي

الإجابة الصحيحة ج



<https://2u.pw/SkdzD>



<https://2u.pw/rAYsO>



<https://2u.pw/4zQJv>

للتسجيل بالدورات عبر الروابط التالية:
المدرّب : بدر الهدلي - المدرّب : علي القرشي

164- كلف المعلم طلابه بمهمة تعليمية تتطلب ضمن مراحلها توليد تخمينات ذكية لتحقيق أهداف
الدرس ، طبق المعلم في الموقف السابق استراتيجياتية :

أ حل المشكلات

ب التعلم الإيقاني

ج التعلم بالاكشاف

د الذكاءات المتعددة

الإجابة الصحيحة أ



<https://2u.pw/SkdzD>



<https://2u.pw/rAYsO>



<https://2u.pw/4zQJv>

للتسجيل بالدورات عبر الروابط التالية:
المدرّب : بدر الهدلي - المدرّب : علي القرشي

165- معلم جمع لطلابه أحاديث عن الجار، ثم طلب منهم أن يخرجوا بقاعدة مشتركة، ما قام به المعلم مع طلابه هو:

أ القياس

ب الاستقراء

ج الاكتشاف

د التعلم الموجهة

الإجابة الصحيحة ب



<https://2u.pw/SkdzD>



<https://2u.pw/rAYsO>



<https://2u.pw/4zQJv>

للتسجيل بالدورات عبر الروابط التالية:
المدرّب : بدر الهدلي - المدرّب : علي القرشي

166- يسرف بعض الشباب في تناول الأطعمة سريعة التحضير، رغم أن البحث العلمي أثبت أن الاستهلاك المفرط للإنسان المعاصر لهذه الأطعمة ضار بصحته، ومن أكبر مشكلاته، أليس داء السكري أحد نتائج ذلك؟ الضمير هاء في جملة (ومن أكبر مشكلاته) يعود على:

- أ الطعام سريع التحضير
- ب الاستهلاك المفرط
- ج الانسان المعاصر
- د بعض الشباب

الإجابة الصحيحة ج



<https://2u.pw/SkdzD>



<https://2u.pw/rAYsO>



<https://2u.pw/4zQJv>

للتسجيل بالدورات عبر الروابط التالية:
المدرّب : بدر الهدلي - المدرّب : علي القرشي

167- شرح المعلم لطلابه طريقة إعداد تقارير أدائهم مستعينا بتحديد مستوى كل طالب بناءً على أداء زملائه، فأى أنواع المراجع سوف يعتمد في إعداد التقارير؟

أ ذاتي المرجع

ب محكي المرجع

ج قياسي المرجع

د معياري المرجع

الإجابة الصحيحة د



<https://2u.pw/SkdzD>



<https://2u.pw/rAYsO>



<https://2u.pw/4zQJv>

للتسجيل بالدورات عبر الروابط التالية:
المدرّب : بدر الهدلي - المدرّب : علي القرشي

168- العمليات التي تهدف الى تغيير مهارات ومواقف سلوك المعلمين ، لتكون اكثر كفاءة وفعالية بما يتوافق مع حاجات المدرسة تسمى :

أ الشراكة المجتمعية

ب التنمية المهنية للمعلمين

ج التعليم القائم على المعلم

الإجابة الصحيحة ب



<https://2u.pw/SkdzD>



<https://2u.pw/rAYsO>



<https://2u.pw/4zQJv>

للتسجيل بالدورات عبر الروابط التالية:
المدرّب : بدر الهدلي - المدرّب : علي القرشي

169- من فنون الكتابة الوظيفية:

- أ. القصة
- ب. الخاطرة
- ج. المقالات
- د. التلخيص

الإجابة الصحيحة د



<https://2u.pw/SkdzD>



<https://2u.pw/rAYsO>



<https://2u.pw/4zQlv>

للتسجيل بالدورات عبر الروابط التالية:
المدرّب : بدر الهدلي - المدرّب : علي القرشي

170- عند تصميم المعلم لوسيلة تعليمية للصف الرابع ابتدائي فإنه يراعي كل ما يأتي ماعدا:

- أ التصنيف
- ب الاستنباط
- ج المقارنة
- د الترتيب

الإجابة الصحيحة ب



<https://2u.pw/SkdzD>



<https://2u.pw/rAYsO>



<https://2u.pw/4zQJv>

للتسجيل بالدورات عبر الروابط التالية:
المدرّب : بدر الهدلي - المدرّب : علي القرشي

171- عندما يبحث المعلم عن الاستفادة من المصادر الخارجية المجتمعية المختلفة أثناء التأمل الذاتي الهادف إلى تطوير الأداء المهني فإنه يكون ضمن أحد محاور أداة سوات sowl للتأمل الذاتي المهني وهي :

أ الفرص

ب التهديدات

ج نقاط القوة

د نقاط الضعف

الإجابة الصحيحة أ



<https://2u.pw/SkdzD>



<https://2u.pw/rAYsO>



<https://2u.pw/4zQJv>

للتسجيل بالدورات عبر الروابط التالية:
المدرّب : بدر الهدلي - المدرّب : علي القرشي

172- يتابع أحد طلابك ما ينشر في قنوات البث الرقمية (يوتيوب) ونتيجة لذلك قاطعتك في أحد دروسك عن منجزات المملكة الداخلية والخارجية سائلاً أيهما أهم حالة الامة أم حالة الوطن كيف تستجيب لسؤاله :-

أ أئين له أن مصطلح الأمة مصطلح غير واقعي يفرق بين الأقطار أكثر مما يجمعها

ب أطلب منه عدم مقاطعتي فموضوع الدرس ليس للمقارنة بين أولوية الوطن او الأمة

ج أوضح له بأنه منساق بلا وعي لأفكار لن تعود عليه بالخير، فعليه الصمت

د أوضح له أن الوطن مثل الأم، من لا خير فيه لوطنه الأم لا خير فيه لما سواه

الإجابة الصحيحة أ



<https://2u.pw/SkdzD>



<https://2u.pw/rAYsO>



<https://2u.pw/4zQJv>

للتسجيل بالدورات عبر الروابط التالية:
المدرّب : بدر الهدلي - المدرّب : علي القرشي

173- استخدم معلم طريقةً تؤدي لعدم توازن ثم توازن للمعلومات .. إنه يتبع النظرية:

- أ النظرية الاجتماعية
- ب النظرية الإنسانية
- ج النظرية الجشطالت
- د النظرية البنائية

الإجابة الصحيحة د



<https://2u.pw/SkdzD>



<https://2u.pw/rAYsO>



<https://2u.pw/4zQJv>

للتسجيل بالدورات عبر الروابط التالية:
المدرّب : بدر الهدلي - المدرّب : علي القرشي

174- من مهارات القراءة الجهرية التي تتميز بها عن الصامتة؟

- أ الطلاقة
- ب الضبط السليم
- ج تحريك الشفتين
- د إدراك رسم العبارة

الإجابة الصحيحة أ



<https://2u.pw/SkdzD>



<https://2u.pw/rAYsO>



<https://2u.pw/4zQJv>

للتسجيل بالدورات عبر الروابط التالية:
المدرّب : بدر الهدلي - المدرّب : علي القرشي

175- هل من واجبات المعلم المهنية التقصي عن القضايا المحلية وتوظيفها في التدريس؟

أ نعم ، لأنها تعزز المعرفة

ب لا ، للابتعاد عن تشتيت الطلاب

ج نعم ، إذا كانت القضايا في المجال التدريسي

د لا ، ليست من مهام المعلم

الإجابة الصحيحة أ



<https://2u.pw/SkdzD>



<https://2u.pw/rAYsO>



<https://2u.pw/4zQJv>

للتسجيل بالدورات عبر الروابط التالية:
المدرّب : بدر الهدلي - المدرّب : علي القرشي

176- قدم معلم عرضاً لطلابه عن الضفدع ، واحدة من الخيارات الآتية أقل فاعلية:

- أ مجسم لضفدع من المطاط
- ب ضفدع محنط بمادة الفورمالين
- ج صورة لضفدع وتلوينه
- د ضفدع حي بحوض ماء

الإجابة الصحيحة ج



<https://2u.pw/SkdzD>



<https://2u.pw/rAYsO>



<https://2u.pw/4zQJv>

للتسجيل بالدورات عبر الروابط التالية:
المدرّب : بدر الهدلي - المدرّب : علي القرشي

177- قدم معلم عرضاً لطلاب الصفوف الأولية عن الضفدع واحدة من الخيارات التالية لا تناسب طلاب هذه المرحلة:

أ مجسم لضفدع من المطاط

ب ضفدع محنط بمادة الفورمالين

ج صورة لضفدع وتلوينه

د ضفدع حي بحوض ماء

الإجابة الصحيحة ب



<https://2u.pw/SkdzD>



<https://2u.pw/rAYsO>



<https://2u.pw/4zQJv>

للتسجيل بالدورات عبر الروابط التالية:
المدرّب : بدر الهدلي - المدرّب : علي القرشي

178- وفقاً لنظرية الذكاءات المتعددة، حينما يفضل الطالب المشاركة في الألعاب الرياضية الجماعية على الألعاب الرياضية الفردية فإن ذلك من مظاهر الذكاء:

- أ المنطقي الرياضي
- ب الشخصي الذاتي
- ج الاجتماعي الشخصي
- د الجسمي الحركي

ج الإجابة الصحيحة



<https://2u.pw/SkdzD>



<https://2u.pw/rAYsO>



<https://2u.pw/4zQJv>

للتسجيل بالدورات عبر الروابط التالية:
المدرّب : بدر الهدلي - المدرّب : علي القرشي

179- وثيقة مكتوبة مع الطالب يحدد فيها المطلوب منه ونوع المكافأة تسمى:

أ التشكيل

ب الإرشاد الديني

ج التعاقد السلوكي

د ضبط الذات

ج الإجابة الصحيحة



<https://2u.pw/SkdzD>



<https://2u.pw/rAYsO>



<https://2u.pw/4zQJv>

للتسجيل بالدورات عبر الروابط التالية:
المدرّب : بدر الهدلي - المدرّب : علي القرشي

180- إن التنمية المهنية التي تهدف إلى تحقيق مستويات التعلم العليا ، تتطلب إنشاء مجتمعات التعلم التي تعمل بدورها على:

أ زيادة قدرة الطالب على الالتزام بقواعد التعلم الاجتماعية

ب تحسين التعلم والتخطيط المشترك للدروس وحل المشكلات

ج رفع كفاءة المدير على إدارة اجتماعات المعلمين لتحسين العمل

د تحسين تواصل المعلمين مع المجتمع المحلي

الإجابة الصحيحة ب



<https://2u.pw/SkdzD>



<https://2u.pw/rAYsO>



<https://2u.pw/4zQJv>

للتسجيل بالدورات عبر الروابط التالية:
المدرّب : بدر الهدلي - المدرّب : علي القرشي

181- أي من الأفعال التالية تعتبر من مستوى التحليل بحسب هرم بلوم المعرفي:

أ أن يعرف

ب أن يقترح

ج أن يوضح

د أن يقارن

الإجابة الصحيحة د



<https://2u.pw/SkdzD>



<https://2u.pw/rAYsO>



<https://2u.pw/4zQlv>

للتسجيل بالدورات عبر الروابط التالية:
المدرّب : بدر الهدلي - المدرّب : علي القرشي

182- ما القاسم المشترك الأكبر للعددين 21 و 56

أ 7

ب 14

ج 21

د 56

الإجابة الصحيحة أ



<https://2u.pw/SkdzD>



<https://2u.pw/rAYsO>



<https://2u.pw/4zQlv>

للتسجيل بالدورات عبر الروابط التالية:
المدرّب : بدر الهدلي - المدرّب : علي القرشي

183- المعلمة آمنة تقوم بتسجيل الدروس كمقاطع صوت وفيديو وترسلها للطالبات وفي الغد تناقشهم في محتوى الدرس هذا ما يعرف ب

- أ الصف المقلوب
- ب التعليم المدمج
- ج التعلم المباشر
- د التعليم المتمايز

الإجابة الصحيحة أ



<https://2u.pw/SkdzD>



<https://2u.pw/rAYsO>



<https://2u.pw/4zQJv>

للتسجيل بالدورات عبر الروابط التالية:
المدرّب : بدر الهذلي - المدرّب : علي القرشي

184- حنان معلمة تعتمد في تقويمها للطالبات على قيام الطالبة بتوضيح ما تعلمته ، من خلال
توظيف المهارات في مواقف الحياة الحقيقية أو مواقف تحاكي المواقف الحقيقية لتظهر من خلالها
مدى إتقان الطالبة للمهارات المكتسبة ، أي من الإستراتيجيات الآتية اعتمدت عليها المعلمة؟

أ التقويم المعتمد على الأداء

ب التقويم بالتواصل

ج الملاحظة المقننة

د تقويم الذات

الإجابة الصحيحة أ



<https://2u.pw/SkdzD>



<https://2u.pw/rAYsO>



<https://2u.pw/4zQJv>

للتسجيل بالدورات عبر الروابط التالية:
المدرّب : بدر الهدلي - المدرّب : علي القرشي

185- التلخيص يساعد طلاب صعوبات التعلم على :

- أ بناء المفردات
- ب إدراك المقروء
- ج المرونة
- د الطلاقة اللفظية

الإجابة الصحيحة ب



<https://2u.pw/SkdzD>



<https://2u.pw/rAYsO>



<https://2u.pw/4zQJv>

للتسجيل بالدورات عبر الروابط التالية:
المدرّب : بدر الهدلي - المدرّب : علي القرشي

186- في أي النقاط الآتية تشارك نظرية جان بياجيه في التطور المعرفي و نظرية فيجوتسكي في النمو المعرفي؟

أ يتعلم الأطفال لأنهم نشيطون

ب التعلم قائم على التعلم الفردي

ج المعلم ميسر و يوفر التحديات التي يحتاجها الأطفال

د يرتبط الاستعداد المعرفي للأطفال بالمرحلة النمائية بسن محدد

الإجابة الصحيحة أ



<https://2u.pw/SkdzD>



<https://2u.pw/rAYsO>



<https://2u.pw/4zQJv>

للتسجيل بالدورات عبر الروابط التالية:
المدرّب : بدر الهدلي - المدرّب : علي القرشي

187- يعتمد التمييز بين الآراء والحقائق في النصوص على معرفة أن :

أ الحقائق المذكورة في النص قد تمثل رأي كاتب النص

ب الحقائق المذكورة في النص تمثل الفكرة العامة له

ج الحقائق في النص مسلم بصحتها عكس الآراء

د النص قد يتضمن آراء وحقائق غير صحيحة

ج الإجابة الصحيحة



<https://2u.pw/SkdzD>



<https://2u.pw/rAYsO>



<https://2u.pw/4zQJv>

للتسجيل بالدورات عبر الروابط التالية:
المدرّب : بدر الهدلي - المدرّب : علي القرشي

188- يتوقف تعلم الطالب للسلوك في النظرية الاجتماعية على :

- أ تجاربه وما ينتج عنها من استجابات
- ب ملاحظته لنماذج كثيرة ومحاكاتها
- ج مواجهته مواقف أو مهام حقيقية
- د نمط شخصيته وكفايته الذاتية

الإجابة الصحيحة ب



<https://2u.pw/SkdzD>



<https://2u.pw/rAYsO>



<https://2u.pw/4zQJv>

للتسجيل بالدورات عبر الروابط التالية:
المدرّب : بدر الهدلي - المدرّب : علي القرشي

189- يركز المعلم (أحمد) في تدريس حصة العلوم على تدعيم النقاش بصور بصرية ممتعة للطلاب ويؤمن بأن الطلاب يتعلمون بشكل أفضل عندما يقدم صوراً توضيحية للدروس ، أي نظريات التعلم الآتية يعتمد عليها المعلم أحمد في تدريس حصة العلوم ؟

أ نظرية الترميز المزدوج

ب نظرية معالجة المعلومات

ج نظرية الاستقبال ذي المعنى

د النظرية الاجتماعية المعرفية

الإجابة الصحيحة أ



<https://2u.pw/SkdzD>



<https://2u.pw/rAYsO>



<https://2u.pw/4zQJv>

للتسجيل بالدورات عبر الروابط التالية:
المدرّب : بدر الهدلي - المدرّب : علي القرشي

190- قال العقاد : لا أحب الكتب لأنني زاهد في الحياة , ولكنني أحب الكتب لأن حياة واحدة لا تكفيني ومهما يأكل الإنسان فإنه لن يأكل بأكثر من معدة واحدة ومهما يلبس فإنه لن يلبس على غير جسد واحد ومهما ينتقل في البلاد فإنه لن يستطيع أن يحلّ في مكانين , ولكنه بزاد الفكر والشعور والخيال يستطيع أن يجمع الحيوانات في عمر واحد
الفكرة العامة للعبارة السابقة :

أ الزهد في الدنيا

ب دور القراءة في الحياة

ج رأي العقاد في الحياة

د الانتفاع بتجارب الحياة

الإجابة الصحيحة ب



<https://2u.pw/SkdzD>



<https://2u.pw/rAYsO>



<https://2u.pw/4zQJv>

للتسجيل بالدورات عبر الروابط التالية:
المدرّب : بدر الهدلي - المدرّب : علي القرشي

191- في إحدى الحوارات بين مجموعة من المعلمين في إحدى المدارس الخاصة قال أحدهم :
من الطبيعي أن تتفاوت درجة التزام المعلمين بأداء واجباتهم التربوية التي يكلفون بها كما تتفاوت
درجة اتقانهم لها لأسباب تختلف من معلم لآخر ، أي الخيارات الآتية هو الأنسب لتفسير ذلك
الاختلاف:

- أ يتوقف الالتزام في أداء الواجبات على الحصول على الحقوق
- ب يعتمد التزام المعلم على رضاه عن عمله وعلى أسلوب تعامل رؤسائه معه
- ج يتوقف التزام المعلم على التزام جميع المعلمين بواجباتهم والا كان ضحية لهم
- د الالتزام بالعمل قضية أخلاقية في حد ذاتها ، ولا يمكن مطابقتها بالمعزرات الخارجية

الإجابة الصحيحة د



<https://2u.pw/SkdzD>



<https://2u.pw/rAYsO>



<https://2u.pw/4zQJv>

للتسجيل بالدورات عبر الروابط التالية:
المدرّب : بدر الهدلي - المدرّب : علي القرشي



192- جرى إخضاع خمسة طلاب إلى ثلاثة اختبارات في العلوم ، و كانت نتائجهم وفق الشكل الآتي أي الاستنتاجات الآتية صحيحة:

أ أن تقدم الطالب الأول كان أفضل من الطالب الثالث

ب تقدم الطالب الثاني كان أفضل من الطالب الأول

ج أفضل تقدم كان للطالب الخامس

د أفضل تقدم كان للطالب الرابع

الإجابة الصحيحة ب



<https://2u.pw/SkdzD>

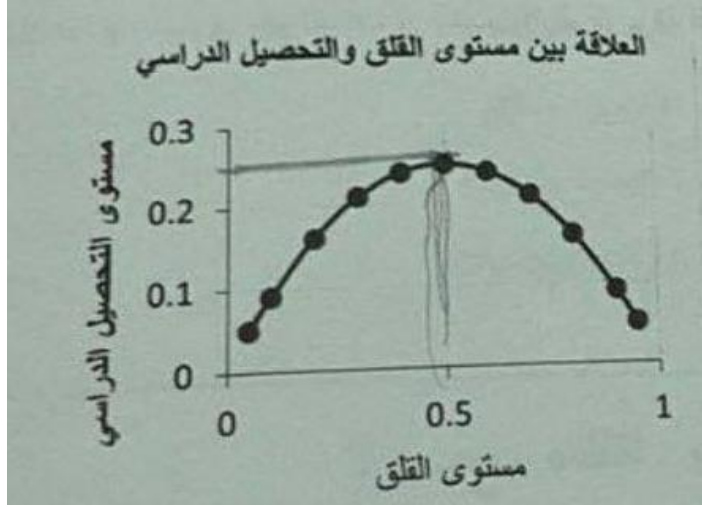


<https://2u.pw/rAYsO>



<https://2u.pw/4zQJv>

للتسجيل بالدورات عبر الروابط التالية:
المدرّب : بدر الهدلي - المدرّب : علي القرشي



193- الشكل الآتي، يمثل العلاقة بين مستوى القلق و التحصيل الدراسي أي العبارات الآتية صحيحاً فيما يتعلق بالموضوع:

أ يؤثر مستوى القلق المنخفض إيجابياً على مستوى التحصيل الدراسي

ب يؤثر مستوى القلق المتوسط سلباً على مستوى التحصيل الدراسي

ج يؤثر مستوى القلق المتوسط على الطلبة ذوي مستوى التحصيل المتوسط

د يؤثر مستوى القلق المرتفع جداً سلباً على مستوى التحصيل الدراسي

الإجابة الصحيحة د



<https://2u.pw/SkdzD>



<https://2u.pw/rAYsO>



<https://2u.pw/4zQJv>

للتسجيل بالدورات عبر الروابط التالية:
المدرّب : بدر الهذلي - المدرّب : علي القرشي