



♥ سلسلة التجمع التعليمي ♥

القناة الرئيسية: [T.me/BAK111](https://t.me/BAK111)

بوت الملفات العلمي @Ob_Am2020bot

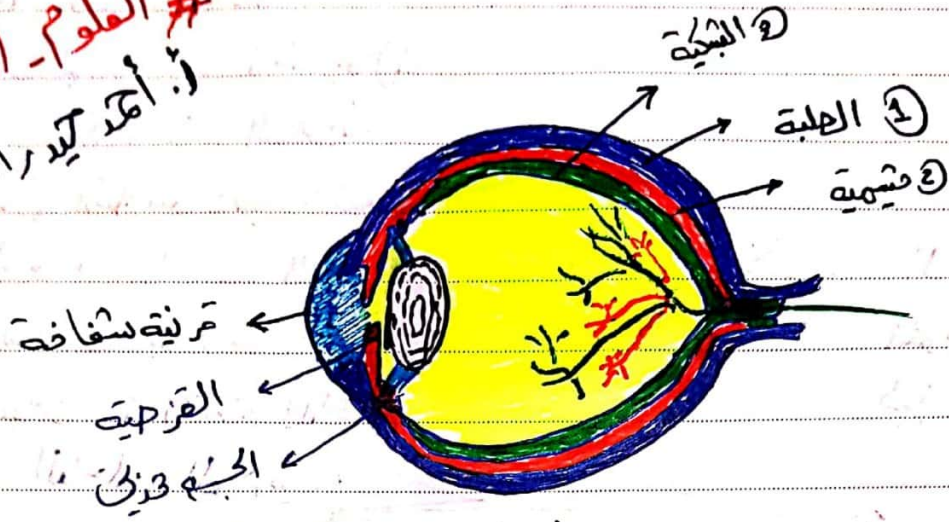


للتواصل

[T.me/BAK117_BOT](https://t.me/BAK117_BOT)

*** امتحانات الفوتية ***
(العين)

العلوم - الحيدرية - 2020
أ. أحمد سيد، الشيخ



« مقطع في كرة العين »

①. الكلبة: طبقة خارجية مقارمة.

القرنية الشفافة: الجزء الأمامي الشفاف المقرب من الكلبة. خالية من الأوعية الدموية.

②. المشيمية: الطبقة الوسطى تكون من نسيج خام ① خلايا هيكلية رقيقة بالأوعية الدموية.

دور المشيمية: تغذية الخلايا البهرية بالشبكة.

مفسر / تعتبر المشيمية مغذية للخلايا البهرية بالشبكة؟

لأن غنية بالأوعية الدموية.

تعلي المشيمية من الأمام بنيتين: ملا القرظية ملا الجسم الهدلي.

القرظية + الجسم الهدلي كليهما يحتويان على:

- ① الياف عكسية ملاء (دائرية وخطية)
- ② الياف مقلية ملاء (شعاعية موزعة)

معدى لا ارادى قطع
للجزء على الاعاقي

لدى الشبكة: الطبقة الداخلية، ميز فيز و يقينا:

أ) الوريقة الخارجية الطباقية:

ورقيقة: تحتوي على كبريتات من مينا (A) ضرورية لتكوين الألياف البحرية

تحتوي هياكل الميلانين وورقيقة

تحتوي الفانوس من الأسمه الطويلة فيمنع الفكاسر فيسب وقوع روية

• من طبقتين من الخارج للابحار
ب) الوريقة الداخلية العظيمة:



الهباع الأسود الموجود في الوريقة لها فيه الخلية للشبكة



ويحتوي خلايا بحرية
على ما في اربط
على نوات تناسله العظم

تحتوي على اناطولوجية معة
1) عيونات تناسله
2) خلايا افقية
3) خلايا مقرنوه
قلب

تحتوي على نوات
عقدية متعددة
الاقطاب
تشكل حارير في
الياف عصب بحري

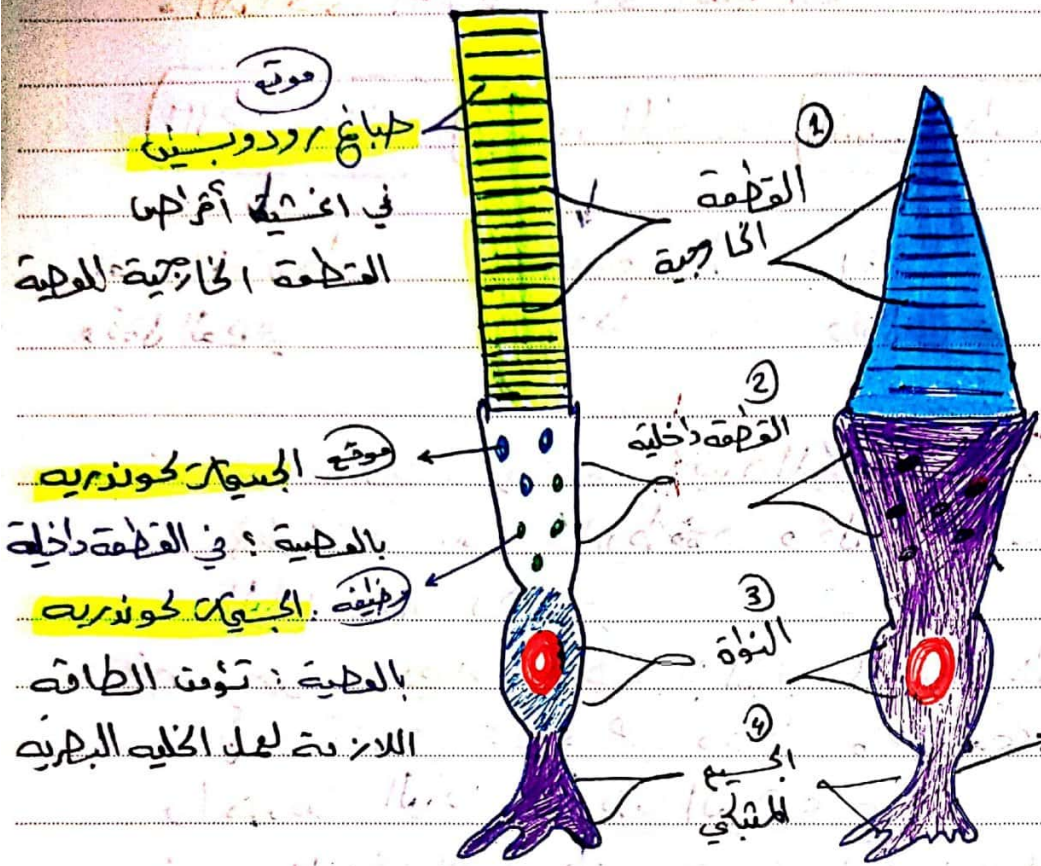
ورقيقة مثل حاوية العيونات المقعد بالهبة داخلية للشبكة؟
تشكل الياف العصب البحرية

لدى خلايا افقية: تتكون من اقطاعات فبكية افقيه بين الخلايا البحرية
والعيونات تناسله القلب بلهبة مشابك خارجية

لدى خلايا مقرنوه: تكامل الخلايا البحرية الواردة من الخلايا
البحرية الى الخلايا العقدية قبل ان تفاد الشبكة الى العصب القفوي للمخ

فسر / تعد الوهي والخاريط (خلايا بحرية) مستقبلات اولية ولا تر من مشا
عصب وتعد عيونات تناسله قلب

~~أحمد~~



موقع
جهاغ الرودوبين
في اغصانها
القطعة الخارجية للوهبة

موقع الجسيم كوندريه
بالوهبة في القطعة داخلة
القطعة الجسيم كوندريه
بالوهبة : تؤمن الطاقة
اللازمة لعمل الخلية البهرية

وظيفة الجسيم المشبكي
تؤمن الاتصال المشبكي
بين الخلية البهرية والحيوانات
ثانية القلب

الجزء العلوي الجزء السفلي

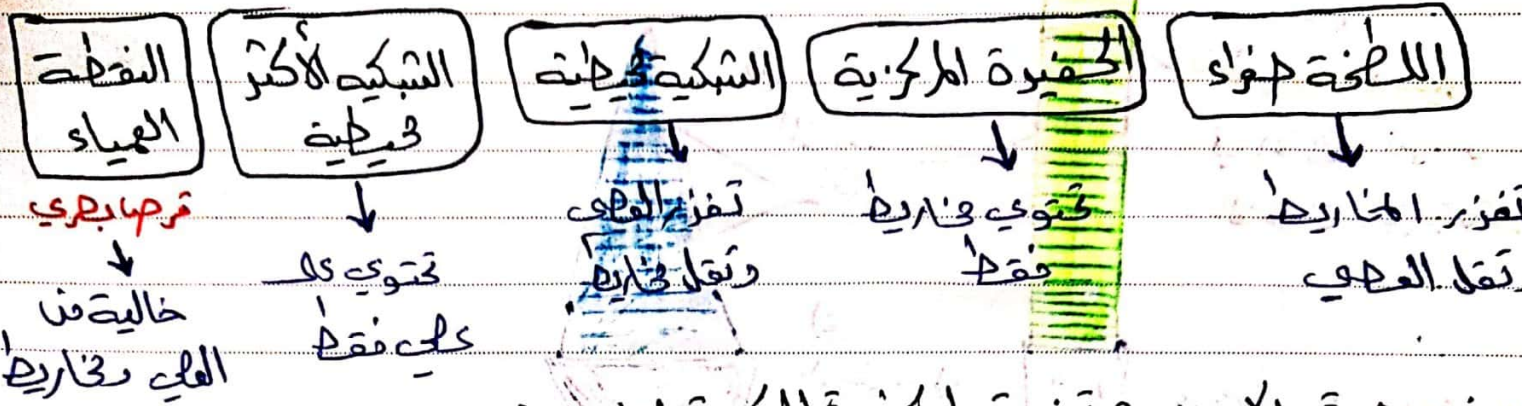
الخاريط

الوهبة

• تحوي ثلاثة اعظام من الخاريط
لكن نوع من الأظفار من الأظفار قوي
• يتألف من **الريتانال** و **الاسكوتوبين**
منه / خاريط مسؤولة عن الحركة
بالأجزاء قوية ؟ لأن الهيفه خاريط
الثلاثة تتفكك بالهواء قوي لك
ريتانال و اسكوتوبين فتطرح فعاله
منه / الخاريط طيز الألوان ؟
لأن أظفاره خاريط الثلاثة مختلفة
الكماسية لأحوالها و حركتها

• تحوي جهاغ الرودوبين : حساس
للأضواء خفيف
• يتألف من **الريتانال** و **الاسكوتوبين**
منه / الرودي جزم برديني
منه / الوهبة مسؤولة عن تذبذب الأضواء
الضعيفه ؟ لأن جهاغ الرودوبين
يتفكك بالهواء خفيفا و اسكوتوبين
فتطرح فعاله
• منه / طيز الوهبة الألوان ؟ لأن جهاغ الرودوبين
متلوه الكاسية لأحوال الامواج الضوئية مختلفة

المناطق المميزة في الشبكة :



منصة حدة الاربعة مرتفعة بالكثيرة المركزية ؛
 لا تحتوي على خاريط فقط وكل محروم يتقابل مع ليف على واحد من الياف على بيري

منصة حدة الاربعة منخفضة بالكثيرة الأكثر كثافة ؛
 لا تحتوي على على فقط وكل (مع) كثيرة يتقابل مع ليف على واحد من الياف العلب البيري

منصة النقطة الهيا (قرص بيري) غير حدة اللوحة ؛
 لا تحتوي على الهيا وخاريط

الشبكة الأكثر كثافة

الكثيرة مركزية

على فقط

خاريط فقط

قرص بيري

منخفضة

مرتفعة

حدة الاربعة

كل من على هيا يتقابل مع ليف على واحد من الياف على بيري

كل محروم يتقابل مع ليف على واحد من الياف على بيري

منها الخايب بيري في تقابل ليف بيري

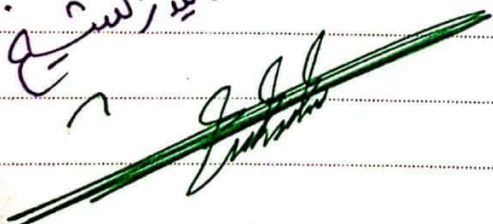
المهبط علمي:

١. (اللغة لغز) باحة والتشبية مقابل الحدقة تكثر في خارج وتقل على موقع
٢. (الضيرة المركزية) فقط في مركز اللغة لغز تحتوي خارج نقطة موقع
٣. (النقطة البيضاء) نقطة تخرج الياف وهي البرية من البيانية موقع
يغدم في الأجزاء

<u>علمي</u>	<u>خارجي</u>
الخاوة هنيئة	الخاوة قوية شروط الخاوة
لا تميز الألوان	تميز الألوان <u>تميز</u> <u>الألوان</u>
سكوتوبين	فوتوبين <u>الجزء</u> <u>بروتيني</u>

العلوم - الحديبية - 2020

أ. أحمد عبد الشافي



قناة العلفات @Bak111