



♥ سلسلة التجمع التعليمي ♥

القناة الرئيسية: T.me/BAK111

بوت الملفات العلمي @Ob\_Am2020bot



للتواصل

T.me/BAK117\_BOT

مؤسسة الأمين التربوية- المذاكرة الأولى- الفصل الدراسي الأول- دورة عام ٢٠٢١- الشعبة الثالثة إناث- الأمين

أولاً: اختر الإجابة الصحيحة لكل مما يلي: (١٠٠ درجة)

١	هو الزمن اللازم لحدوث التنبيه في نسيج ما إذا كانت شدة المنبه تساوي العتبة الدنيا أو تزيد. ودونه تصبح تلك الشدة غير فعالة.	أ	الزمن المفيد الاساسي	ب	الزمن المفيد	ج	زمن الاستنفاد	د	الريوباز
٢	يكون كمون الغشاء ثابتاً في الخلية:	أ	العصبية	ب	العضلية	ج	الدبقية	د	الحسية
٣	جزء متطاوول من مادة سنجابية نهايته الأمامية متضخمة، ويمتد في أرضية البطن الجانبي لكل من نصفي الكرة مخية	أ	المرونة العصبية	ب	المقوية العصبية	ج	المشابك	د	تلفيف الحصين
٤	باحة ترابطية لها علاقة بالسلوك و الإنفعالات و الدوافع لعملية التعلم	أ	الترابط أمام الجبهية	ب	الترابط الحافية	ج	الترابطية الجدارية القفوية الصدغية	د	البصرية
٥	يؤدي ارتباط الناقل الكيميائي الغلوتامات بمستقبلاته في الغشاء بعد المشبكي	أ	خروج شوارد الكلور	ب	دخول شوارد الصوديوم	ج	دخول شوارد البوتاسيوم	د	دخول شوارد الشرسبات
٦	في صباح يوم عطلة شتوي بسبب تساقط الثلوج بدمشق استيقظت وأنت تراقب الثلج من نافذتك المطلة على قاسيون وشعرت بالسعادة سيكون الجهاز العصبي الأكثر نشاطاً هو:	أ	الجهاز العصبي الجسمي	ب	العصبي الودي	ج	العصبي نظير الودي	د	الجهاز العصبي الذاتي
٧	بينما كنت في عملي ظهر يوم الأحد تلقيت اتصالاً يخبرني أن أبي نقل إلى المشفى وعند وصولي توجهت الى غرفة الإنعاش وشاركت الأطباء بصعقه كهربائياً لكنه فارق الحياة فشعرت بحزن شديد وبالتالي يكون مركز إحساسي بالحزن هو:	أ	النواة المتكئة	ب	اللوزة الدماغية	ج	المهاد	د	التشكيل الشبكي
٨	مادة دهنية فوسفورية يتكون منها غمد النخاعين:	أ	خلايا شوان	ب	خلايا النجمية	ج	خلايا الدبق قليلة الاستطالات	د	السفينغوميلين
٩	أحد المنعكسات الآتية ليس شوكياً:	أ	حركات التنفس والقلب	ب	المشي اللاشعوري	ج	المنعكس الأحمصي	د	المنعكس الداغصي
١٠	أحد الخواص التالية ليست من خواص المشبك الكيميائي:	أ	القطبية	ب	الابطاء	ج	محول للطاقة	د	عكوس

ثانياً: أجب عن الأسئلة التالية: (٣٨ درجة)

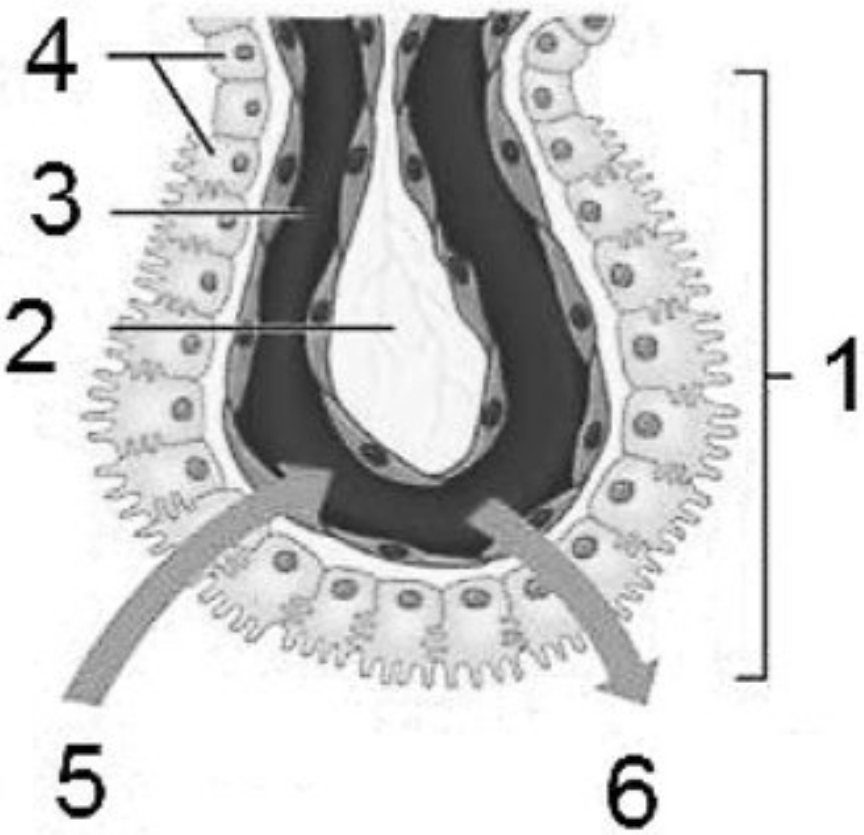
- يمثل الشكل المجاور شكلاً للظفيرة المشيمية ضع المسميات المناسبة للأرقام (٢-٣-٤)
- اذكر وظيفة كل مما يلي (١-النوى القاعدية ٢-الخلايا الساتلة ٣-باحة الترابط أمام الجبهية ٤-عصبونات المادة السوداء ٥- مضخة الصوديوم والبوتاسيوم أثناء الراحة)
- حدد بدقة موقع كل مما يلي: (١-المخيخ ٢- الجسمان المخططان ٣-التيارات الموضعية بليف مغمد بالنخاعين ٤- الفصان الشميان ٥-مركز الشعور بالألم)

ثالثاً: اعط تفسيراً علمياً لخمساً مما يلي (٥٠ درجة)

- الخلايا العصبية بدماغ الإنسان بتناقص مستمر ٢- الأعصاب الشوكية مختلطة ٣- انكماش هيدرية الماء العذب عند اللمس المفاجئ لها ٤- يعد غشاء الليف العصبي مستقطباً كهربائياً أثناء الراحة ٥- يعد غمد شوان بمثابة خلايا ٦- شخص لا يستطيع تحديد ماهية ما يلمس

رابعاً: قارن بين كل مما يلي (١٦ درجة)

- الثلث الأمامي و الثلث الخلفي من حيث الشكل



مؤسسة الأمين التربوية- المذاكرة الأولى- الفصل الدراسي الأول- دورة عام ٢٠٢١- الشعبة الثالثة إناث- الأمين

٢- القسم الودي و القسم نظير الودي من حيث ( طول الألياف قبل وبعد العقدة - الناقل الكيميائي بين العصبونات و الخلايا المستجيبة-التأثير على الحدقة)

خامساً: لديك الصور المجاورة (٣٠ درجة)

١- كيف تفسر انحراف إبرة المقياس في (A)

٢- ما هي حالة استقطاب الغشاء في (B)؟

٣- ماهي حالة استقطاب الغشاء في (D)؟

سادساً: ادرس الحالة التالية: (٣٠ درجة)

١- للأعصاب نوعان حسب المنشأ ما نوعاها وكم عددها؟

٢- ما أنواع الأعصاب تبعاً لوظيفتها (دون شرح)؟

٣- يتألف العصب الشوكي من اتحاد جذرين ما هما؟

سابعاً: ماذا ينتج عن: (٣٠ درجة)

A- تخريب ثنائي الجانب للباحة السمعية الثانوية؟

B- وصول كمون العمل للغشاء قبل المشبكي؟

C- تخريب (أذية) في تلفيف الحصين؟

مدرس المادة

الأستاذ والباحث. أحمد حيدر الشيخ

