

الهرمونات المتخلفة من اكرة شاملة
أعدادها
(٧ - ٨ - ٩) تكاثر

السؤال الأول : اختر الإجابة الصحيحة واملأ الفراغ (١٠ د)

١- عند ذكر سوي . أي من الهرمونات الآتية لا يوجد لديه ؟

أ- استوترون ب- بروسترون ج- إنهيبي د- FSH, LH

٢- كل مما يلي يسبب اضطراباً في وظائف الحفية فاعدا :

أ- الحرارة ب- الأربعة ج- فيتامين A, E د- الألدستيروت

٣- تستق الهرمونات الحفية الذكورية من :

أ- الكوليسترول ب- الكالكسيوم ج- الأملح الصفراء د- الكوليسترول

٤- يبلغ عدد الأنابيب المنوية في المنهقين معاً :

أ- 800 ب- 1000 ج- 700 د- 1600

٥- تشكل صفراءتها 30% تقريباً من حجم الأمل المنوي :

أ- الإمليل ب- الجوهيل المنوي ج- البروستات د- غنناكوير

٦- تنتج الحفية المنوية الثانوية عن :

أ- انقسام منصف أول ب- انقسام منصف ثاني ج- انقسام نظير د- تمايز

٧- تنشأ الأنبيبات الحقيقية من :

أ- الجسيم الطرفي ب- المقتات ج- جهاز غولي د- المركز البعيد

٨- كمية الأمل المنوي عند القنفذ :

أ- 3 - 4 مل ب- 3 - 5 مل ج- 2 - 5 مل د- 4 - 7 مل

٩- يحدث الأنابيب المنوية في الحفية على شكل الأنابيب

ولكن بشكل غير مباشر

أ- LH ب- GnRH ج- FSH د- إنهيبي

١٠- الفتق الإربي : كل ما يلي صحيح ما عدا :

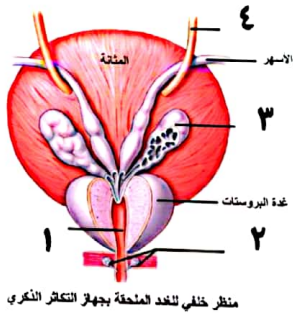
أ- مرور الجبل المنوي يحدث فقط من جهاز البطن

ب- الحالة شائعة لدى الإناث منادرة لدى الذكور

ج- تبرز من الحفلة الإربية على الأمل الأم والبي

د- القناة الإربية مفرجة جداً لدى الإناث

السؤال الثاني : أجب عن سؤالين فقط من الأسئلة الآتية (٣٨)



- ١- انقل الأرقام الآتية إلى ورقة إجابتك واذكر المصيات الموافقة لها على الرسم واذكر وظيفة البروتستغلائين المفتر من (٣)
- ٢- اذكر وظيفة كل من :

- ١- بلاسبين صغوي - ٢- خلايا لايبينغ - ٣- خلايا سيرتولي - ٤- خلايا الظهارة المشيمة
- ٢- اذكر موقع كل من :
- ١- خلايا سيرتولي - ٢- خلايا لايبينغ - ٣- خلايا الظهارة المشيمة - ٤- الجسم الطرمي

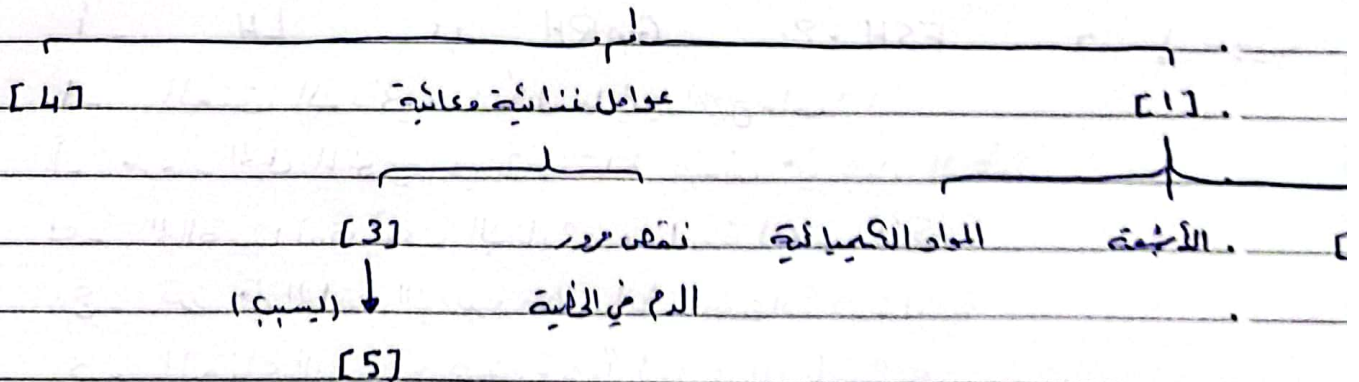
السؤال الثالث : أجب تقيماً علمياً لـ ٥ فقط مما يلي : (٥٥)

- ١- تفرقت الكتلة المفلية والمفلية لدى الذكور متصلة لدى الإناث
- ٢- أهمية هرمون الأندروجين المصفى الثاني
- ٣- يبين مقود إفراز البروستات الغددات من الجري البولي الثاني للذكر
- ٤- أهمية هرمون الغددات من الغددات الأخرى في جهاز كس العنق من ودهات المرأة المنخفضة
- ٥- ضرورة إجراء فحص البروستات بعد سن الخمسين لدى الذكور
- ٦- العمر الأعلى للنفاس يتراوح من الأربعة السابعة الأثوية بين (٢٤-٤٨) سنة فقط

السؤال الرابع : رتب بدقة مراحل تحول المنوية إلى زائفة (٥٥)

السؤال الخامس : أكل الخفا الذي : (٣٠)

العوامل التي تتيب انظراباً في وظائف الخفية



(١٦ ح)

السؤال السادس : قارن بين كل من :

أ - هرمون التستوسترون و AMH من حيث الوظيفة

ب - البروستات و الغدة كوبر من حيث المضرات

(١٧ ح)

السؤال السابع : (دورة 2021)

تتعدد على عيادة السيد مالات عم الهبوط المهبلي لدى بعض الأطفال .

(المطلوب :

١- ما صيب عم هجرة المهبلي عند بعض الذكور في بداية المرحلة الجنينية ؟

٢- ما هجرة هجرة المهبلي قبل الولادة إلى كيس المهبلي ؟

٣- لماذا لا تتأثر الصفات الجنسية الثانوية لدى الذكر في حال عم الهبوط

المهبلي ؟

٤- سم الخطأ التي يتم من تصحيح الحاجز الدموي المهبلي ؟ وما هي أهمية هذا

الحاجز

انتمت الأسئلة