

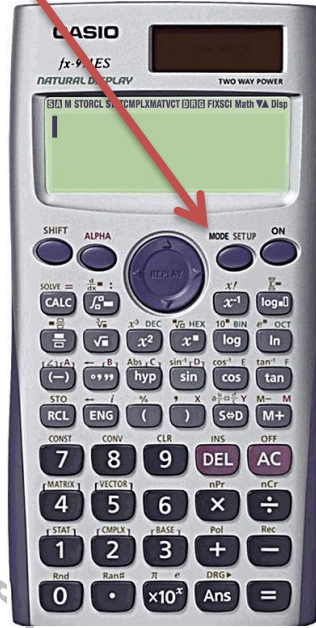
السلام عليكم

حببت اشرح لكم طريقة استخدام الالة الحاسبة في حل المعادلات لانها راح توفر لك كتييير من الوقت اثناء الاختبار

نوع الالة المستخدمة لهذي الطريقة: CASIO fx-991ES

الخطوة الاولى:

تشغل الالة الحاسبة و تضغط زر MODE



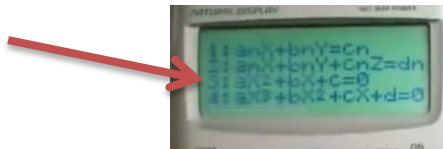
الخطوة الثانية:

راح تطلع لك هذي القائمة .. اضغط رقم 5 اللي هو EQN



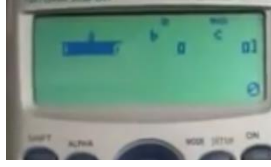
الخطوة الثالثة:

اذا ضغطت 5 راح تطلع لك انواع المعادلات اللي ممكن تحلها بواسطة الحاسبة:



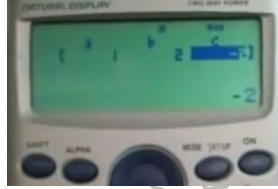
الخطوة الرابعة:

عادة المعادلات تكون المعادلات التربيعية من نوع $ax^2 + bx + c = 0$ بحيث ان a, b & c هي المتغيرات لذلك تختار رقم 3 .. و راح تطلع عندنا هذي القائمة :



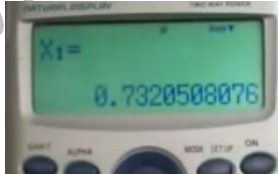
الخطوة الخامسة :

نعوض بقيم الـ a, b & c اللي في المعادلة .. مثلا لو كانت المعادلة $x^2 + 2x - 2 = 0$ نضغط اول شي على رقم واحد اللي راح يمثل طبعا الـ a و نضغط = و بعدها ندخل المعامل الثاني اللي هو 2 تحت الـ b و نضغط = و اخر شي ندخل معامل الـ c اللي هو -2 و نضغط =

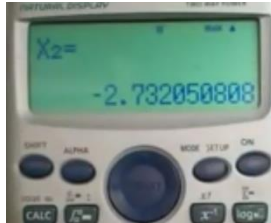


الخطوة السادسة:

اذا ضغطنا علامة الـ = تطلع لنا قيمة الـ x_1 زي ما هو واضح بالصورة تحت



و اذا ضغطنا زر السهم اللي تحت راح تطلع لنا القيمة الثانية لـ x_2



و موفقين خير ان شاء الله ...

أخوكم : سلطان