

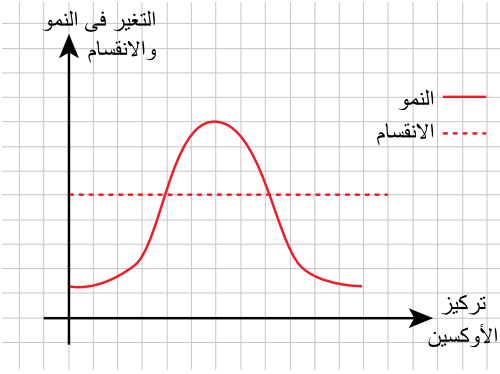
فى تجربة لتوضيح العلاقة بين كمية الماء التى يمتصها النبات من التربة والكمية التى يفقدما خلال عملية النتح فى أوقات مختلفة من اليوم ظهرت النتائج كما بالجدول المرفق.

الماء المفقود	الماء الممتص	الوقت
٢٥ سم ^٣	٢٥ سم ^٣	بداية التجربة
٤٠ سم ^٣	٢٥ سم ^٣	بعد ٣ ساعات
٣٥ سم ^٣	٢٥ سم ^٣	بعد ٩ ساعات
٢٠ سم ^٣	٢٥ سم ^٣	بعد ١٢ ساعة

فسر سبب التغيرات التى حدثت أثناء التجربة.

- يستعيد النبات دعامة الفسيولوجية بعد مرور ١٢ ساعة من بداية التجربة.
- تعرض النبات لذبول دائم بعد مرور ٩ ساعات من بداية التجربة.
- الدعامة الفسيولوجية لا تتأثر خلال التجربة.
- حدوث تغير فى الدعامة التركيبية.

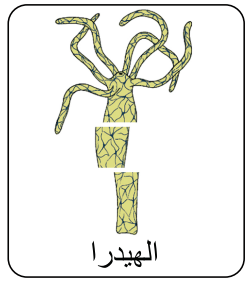
يوضح الرسم البياني نتائج دراسة أحد العلماء لتأثير زيادة تركيز الأوكسينات على الخلايا النباتية.



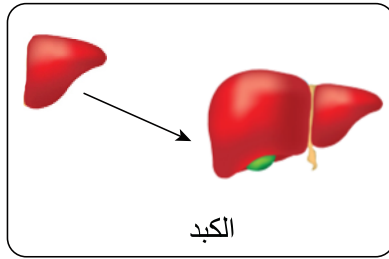
ما الذي يمكن إستنتاجه من دراسة هذا الرسم؟

- تؤدي زيادة تركيز الأوكسينات إلى زيادة نمو الخلايا إلى حد معين.
- ليس للأوكسينات تأثير على نمو الخلايا.
- يسبب زيادة تركيز الأوكسينات زيادة مستمرة في نمو الخلايا.
- يقل معدل إنقسام الخلايا بنقص تركيز الأوكسينات.

لاحظ الصورة ، ثم أجب :



(٢)

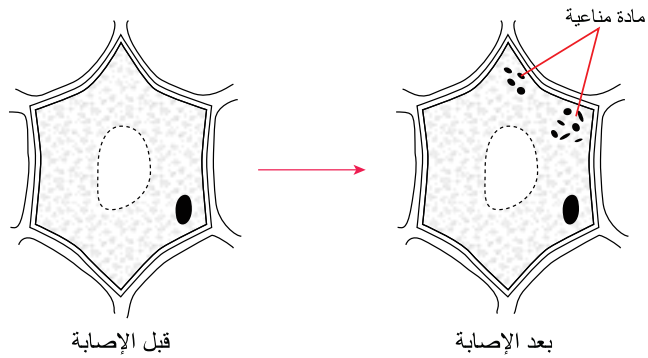


(١)

ما الاختلاف في الإنقسام بين الشكلين ١ ، ٢ ؟

- الغرض من الإنقسام .
- نوع الإنقسام .
- عدد الخلايا الناتجة .
- عدد الكروموسومات في الخلايا الناتجة .

: ادرس الصورة التى أمامك والتي تمثل خلية نباتية قبل وبعد التعرض للأصابة , ثم استنتج



ما الآلية المناعية التى حدثت داخل الخلية؟

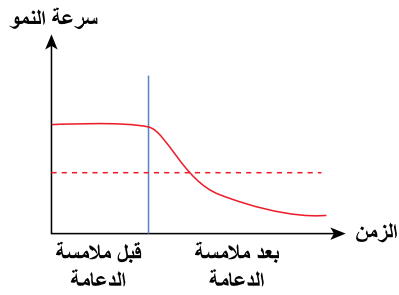
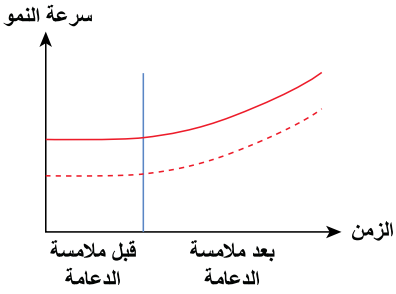
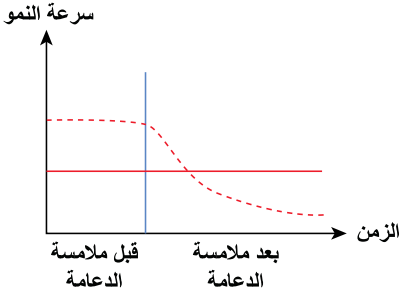
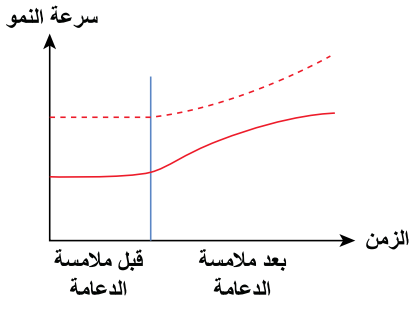
- البروتينات المضادة .
- المستقبلات .
- السيفالوسبورين .
- كانا فينين .

ادرس الرسوم البيانية التي يشير إلى نمو جانبي المحلاق

إذا كان (————) يعبر عن جانب المحلاق الملاصق للدعامة

:يعبر عن جانب المحلاق غير الملاصق للدعامة (-----)

أى من الرسوم البيانية تمثل نمو جانبي الحائق (المحلاق) إذا لامس دعامة خارجية؟



الجدول يبين استجابة ٤ أجزاء من غدد صماء لهرمونات الغدة النخامية فى جسم الإنسان.

الإستجابة	جزء الغدة
×	١
✓	٢
✓	٣
✓	٤

(✓) حدوث إستجابة

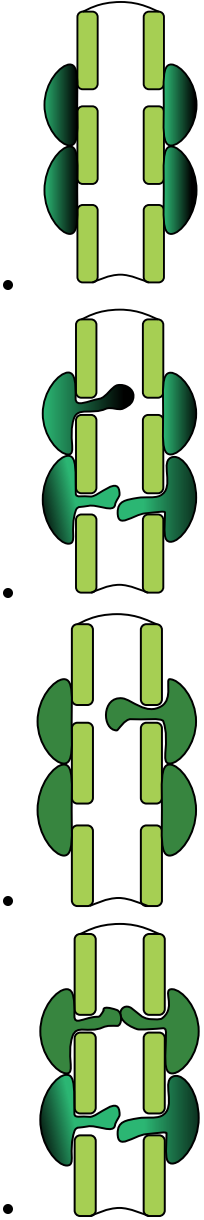
(×) عدم حدوث
إستجابة

ما الغدة التى يشير لها رقم (١)؟

- نخاع الغدة الكظرية.
- قشرة الغدة الكظرية.
- الغدة الدرقية.
- المبيض.

تعرض نباتات من نفس النوع لجرح عميق فى نفس الوقت

أى الرسوم تشير إلى خلايا النبات التى لا تحتوى على مستقبلات؟



الرسم يوضح دودة البلاناريا وقد تم تقطيعها إلى ٨ قطع كما بالشكل ثم وضعها في ماء مالح.



كم عدد ديدان البلاناريا المتوقع إنتاجها بالتجدد؟

- صفر
- ٢
- ٤
- ٨

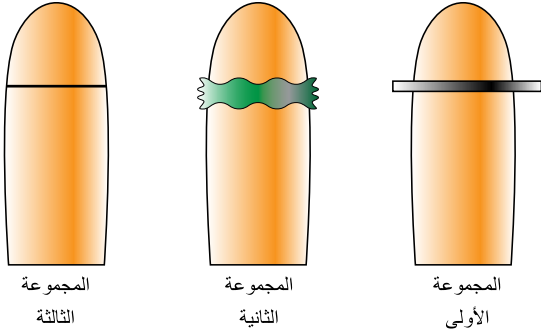
:فى أحد التجارب على نبات الشوفان تم تقسيم النباتات إلى ٣ مجموعات كما بالرسم

١- المجموعة الأولى: تم فصل القمة النامية عن النبات بواسطة صفيحة معدنية -

٢- المجموعة الثانية: تم فصل القمة النامية عن النبات بواسطة مادة جيلاتينية -

٣- المجموعة الثالثة: تم فصل القمة النامية ثم إعادة لصقها مباشرة -

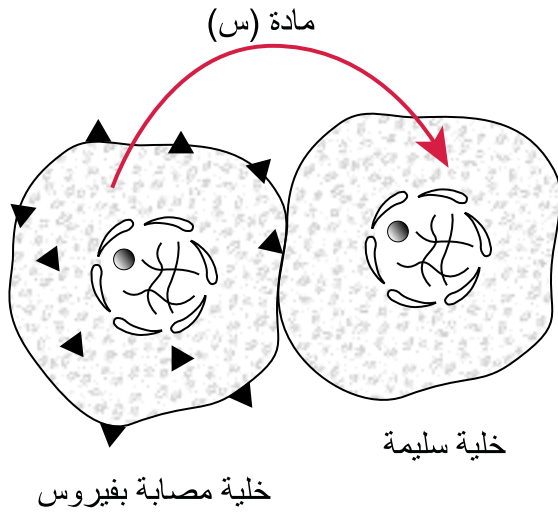
وبعد مرور عدة أيام لوحظ توقف نمو نباتات المجموعة الأولى فقط بينما استمر نمو المجموعتين الثانية والثالثة.



ما تفسيرك لهذه النتائج؟

- لا يشترط وجود إتصال مباشر بين القمة النامية والنبات لمرور الأوكسينات .
- توقف النمو فى المجموعة الأولى يرجع لفقدان القمة النامية قدرتها على إفراز الأوكسينات .
- إستمرار النمو فى المجموعتين الثانية والثالثة يثبت أن الأوكسينات ليس لها دور فى النمو .
- لا بد من وجود اتصال مباشر بين القمة النامية والنبات لحدوث النمو .

:ادرس الرسم ثم استنتج



ما المادة (س)؟

- الانترفيرونات.
- الكيموكينات.
- الانترليوكينات.
- الهستامين.

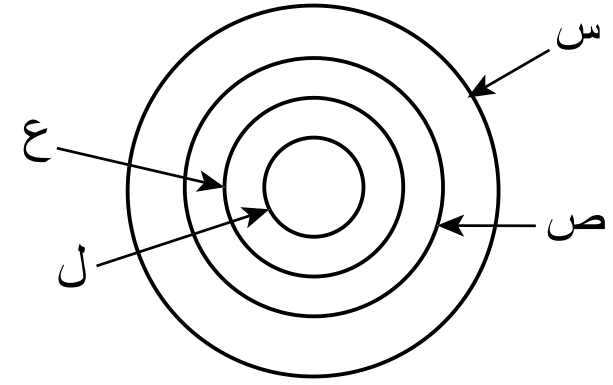
اللازمة للانقباض الطبيعي لأربعة عضلات (ATP) ادرس الجدول الذى أمامك والذى يوضح كمية الطاقة مختلفة.

العضلة	الطاقة (ATP)
١	٣٨٠
٢	٣٨٠٠
٣	٢٠٠٠
٤	٦٨٠

ما العضلة التى تحتوى على أكبر عدد من الوحدات الحركية؟

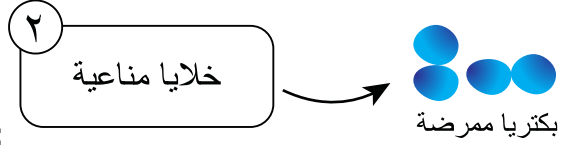
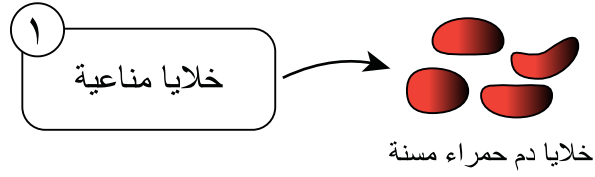
- ٢
- ١
- ٣
- ٤

ا درس الرسم التخطيطى الذى يوضح محيطات زمرة كاملة النضج مرتبة من الخارج للداخل، ثم استنتج



ما السبب الذى يساعد على حدوث التلقيح الذاتى فى هذه الزمرة؟

- نضج كل من ع ل فى نفس الوقت .
- جذب ص للحشرات .
- نضج ل قبل نضج ع .
- حماية س للمكونات الداخلية .

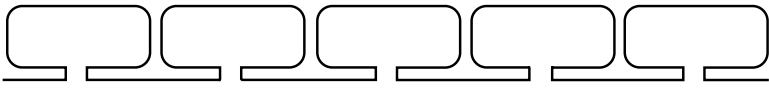


:ادرس الرسم التخطيطي التالي

.حدد نوع الخلايا المناعية في كل من ١ ، ٢ على الترتيب

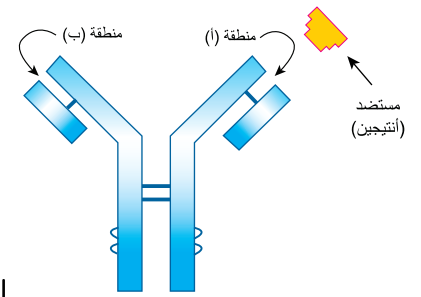
- بلعمية كبيرة - خلايا محبة السيترولازم .
- **TC** وحيدة النواة - قاتلة سامة .
- **TH** تائية مساعدة - **NK** قاتلة طبيعية .
- **NK** قاتلة طبيعية - **TH** تائية مساعدة .

الشكل المقابل يوضح خيط من طحلب اسبيروجيرا تم عزله من ترعة جافة.



ما صورة التكاثر في هذا الخيط؟

- تكاثر جنسي بالاقتران السلمي.
- تكاثر جنسي بالاقتران الجانبي.
- تكاثر لا جنسي بالإقسام الميتوزي.
- لا يمكن الاستدلال على نوع التكاثر.



ادرس الشكل الذى أمامك الذى يوضح تركيب أحد مكونات الجهاز المناعى

ما الشكل الذى يصف المنطقتين أ ، ب؟

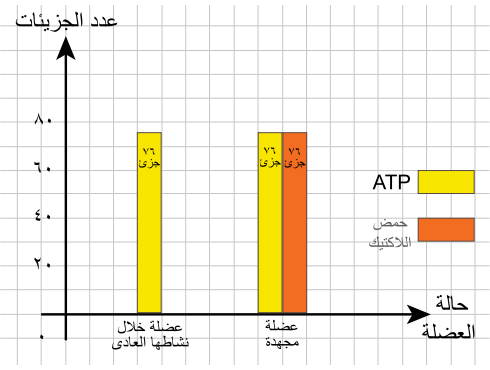
-
-
-
-

ما المدة الزمنية التي يحتاجها طفيل بلازموديوم الملاريا لكي تتكرر ظهور الأعراض ٥ مرات متتالية على شخص مصاب؟

- ١٠ أيام.
- ٥ أيام.
- أسبوعين.
- شهر.

فى التنفس الهوائى للعضلة الهيكلية تكون كمية الطاقة التى تنتج من تحلل جزئ جلوكوز واحد تساوى " فقط عند حدوث التنفس اللاموائى ATP بينما يقوم جزئ الجلوكوز الواحد بإنتاج جزئين ATP 3^8 جزئ " حيث يتم إنتاج ٢ جزئ حمض لاكتيك

.وحمض اللاكتيك التى يتم إنتاجها أثناء نشاط أحد العضلات الهيكلية ATP الرسم البيانى يوضح كمية

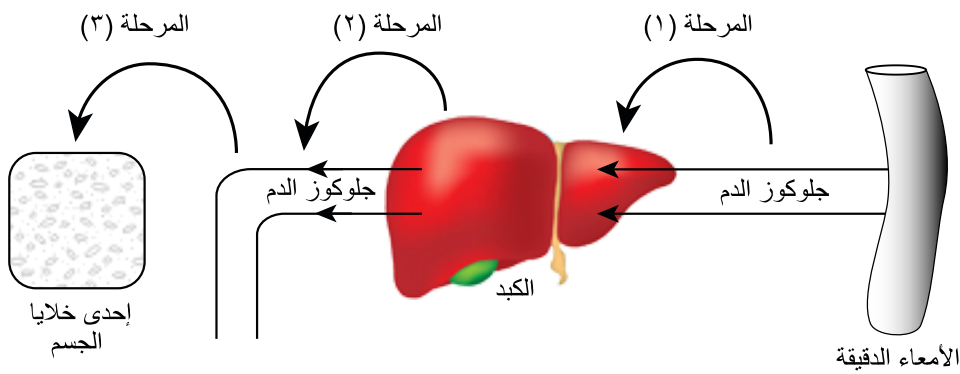


ما النسبة بين كمية الجلوكوز التى تستهلكها العضلة خلال نشاطها العادى بالمقارنة بالكمية التى تستهلكها العضلة أثناء الإجهاد على الترتيب؟

- ١ : ١٩
- ١ : ١^c
- ١ : ١
- ٢ : ١

ما وجه الإختلاف بين خطوات تكوين كل من حبوب اللقاح والبويضات فى النباتات الزمرية؟

- عدد مرات الإنقسام الميتوزى .
- عدد مرات الانقسام الميوزى .
- عدد الخلايا الناتجة من الانقسام الميوزى .
- ترتيب حدوث كل من الانقسام الميتوزى والميوزى .



الرسم السابق يوضح دور هرمونان يفرزان من نفس الغدة.

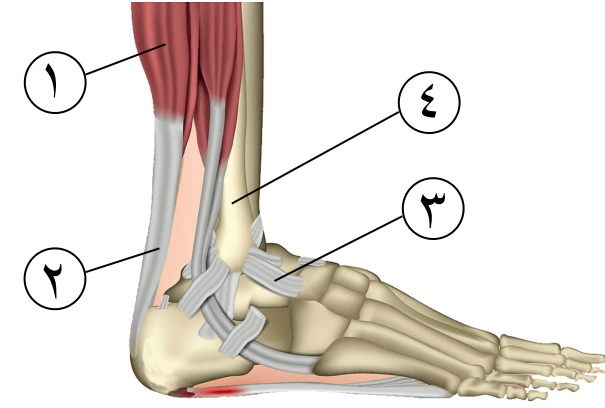
أى مما يلى يعتبر التأثير الصحيح للهرمونين؟

- نقص الهرمون فى المرحلة ١ يسبب إنخفاض نسبة الجلوكوجين فى الكبد.
- زيادة الهرمون فى المرحلة ١ يسبب إنخفاض نسبة الجلوكوجين فى الكبد.
- زيادة الهرمون فى المرحلة ٢ يسبب إنخفاض نسبة الجلوكوز فى الدم.
- نقص الهرمون فى المرحلة ٣ يسبب إرتفاع نسبة الجلوكوز داخل الخلية.

أى مما يلى يصف ثمرة الباذنجان؟

- حقيقية.
- كاذبة.
- وحيدة البذور.
- خالية من البذور.

الرسم الذى أمامك يوضح أحد مفاصل جسم الإنسان.



ما التركيب المسئول عن تحديد اتجاه الحركة فى هذا المفصل؟

- (٣)
- (١)
- (٢)
- (٤)

فى الدم وظهـرت نـتـيـجـة التـحـلـيـل كـمـا هـو مـوضـح، فـإـذا كـان مـذا **TSH** قام شـخـص بـإـجـراء تـحـلـيـل نـسـبـة مـرمـون الشـخـص لا يـعـانـى مـن أـى مـشـكـلـة فـى الغـدـة النـخـامـيـة.

نتيجة التحليل	المدى الطبيعى
Result	normal range
10.5	0.5 up to 1.5

فما الذى يمكن أن يعانى منه هذا الشخص؟

- ميكسوديما .
- تضخم جحوظى .
- زيادة عنصر اليود فى الجسم .
- زيادة إفراز الكالسيتونين .

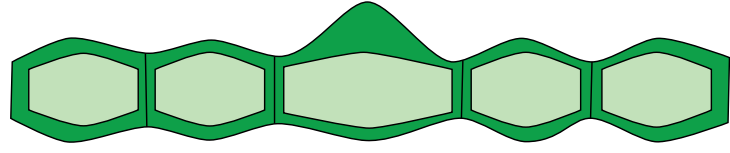
لاحظ الصورة ، ثم حدد



ما الذى يميز هذه المرحلة من تكوين الجنين؟

- يتباطئ نمو الجنين .
- يكتمل نمو الأذن .
- إمكانية تمييز أجنة الذكور فقط .
- بداية تكوين القلب .

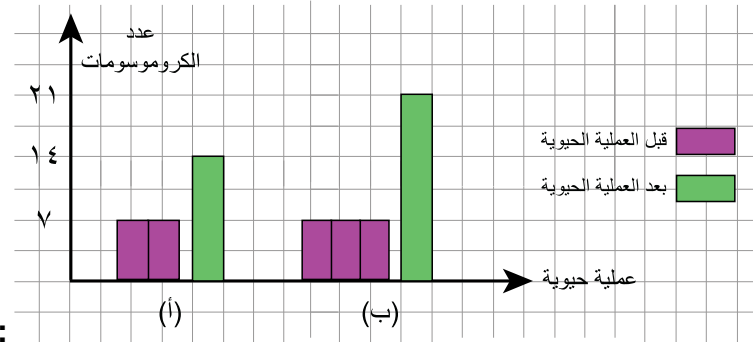
الرسم الذى أمامك يوضح جزء من بشرة ساق نبات



ما نوع الإستجابة المناعية كما تظهر فى الرسم؟

- تركيبية تتكون بعد الإصابة .
- تركيبية موجودة أصلاً .
- بيوكيميائية موجودة أصلاً .
- بيوكيميائية تتكون بعد الإصابة .

ادرس الرسم البيانى الذى يوضح أحد العمليات الحيوية داخل بويضات نبات البسلة (تحتوى الخلايا

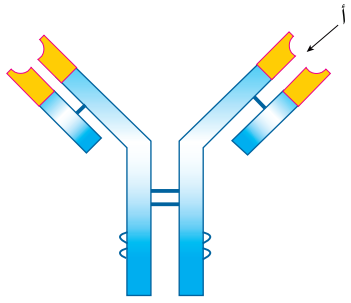


:الجسديه له على ١٤ كروموسوم) ثم استنتج

ما العملية الحيوية التى يعبر عنها أ ، ب معاً؟

- الإخصاب المزدوج .
- الإندماج الثلاثى .
- تكوين الكيس الجنينى .
- تكوين الثمرة .

الشكل الذي أمامك يوضح تركيب أحد مكونات الجهاز المناعي



ما النتيجة المترتبة على استبدال حمض أميني بآخر في المنطقة (أ)؟

- تصبح غير مناسبة للأنتيجين الخاص بها.
- يمكنها الارتباط بالأنتيجين الخاص بها.
- عدم حوث أى تغير بها.
- حدوث تغير في الأنتيجين الخاص بها.

ما سبب انخفاض معدل الخصوبة عند أنثى عمرها ٢٥ سنة؟

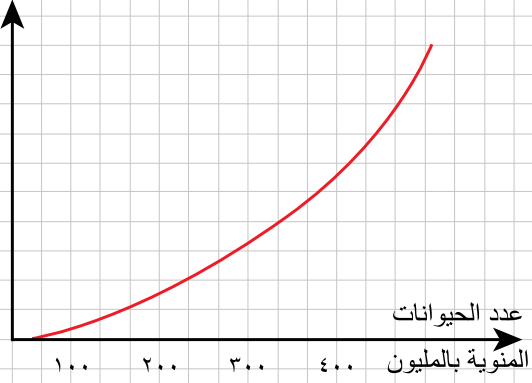
- **FSH.** نقص إفراز هرمون
- **LH.** ارتفاع إفراز هرمون
- زيادة إفراز الأستروجين
- نقص إفراز البروجستيرون

قانون الكل أو لا شئ هو القانون الذى يحكم إنقباض العضلات وهو يعنى أن العضلة لا تنقبض إلا إذا كان المثير كاف لإثارتها للإنقباض، فتتنقبض العضلة بأقصى قوة لها، فإذا تعرضت عضلتين متماثلتين "لمثيرين كافيين لإثارتها، ولكن المثير الأول قوته ضعف قوة المثير الثانى

ما النتيجة المترتبة على هذه الحالة؟

- إنقباض العضلتين سيكون بنفس الدرجة.
- إنقباض العضلة الأولى سيكون ضعف إنقباض العضلة الثانية.
- إنقباض العضلة الثانية سيكون ضعف إنقباض العضلة الأولى.
- تنقبض العضلة الأولى ولا تنقبض العضلة الثانية.

الرسم البياني يوضح العلاقة بين عدد الحيوانات المنوية وإحتمالية إخصاب البويضة في الإنسان.
إحتمالية الإخصاب



أى مما يلى يمكن استنتاجه من الرسم البياني؟

- بزيادة عدد الحيوانات المنوية تزداد كمية إنزيم الهالويورينيز.
- بزيادة عدد الحيوانات المنوية عند حد معين تقل إحتمالية إخصاب البويضة.
- لكى يحدث العقم لابد من وصول عدد الحيوانات المنوية إلى الصفر.
- ليس هناك علاقة بين عدد الحيوانات المنوية وإحتمالية الإخصاب.

لاحظ الصورة، ثم أجب



أى مما يلى يصف التوائم فى هذه الصورة؟

- قد يكون لهما نفس الجنس .
- لهما نفس الجنس دائماً .
- لهما جنس مختلف دائماً .
- توأم سيامى .