

6	السؤال الأول	درجات الاختبار
4	السؤال الثاني	
10	المجموع	

اختبار عملي لمقرر أحياء 1
الفصل الدراسي الأول
للعام الدراسي

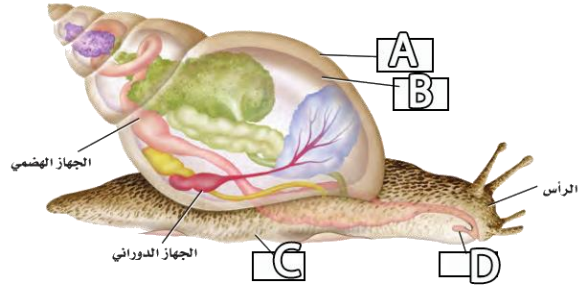
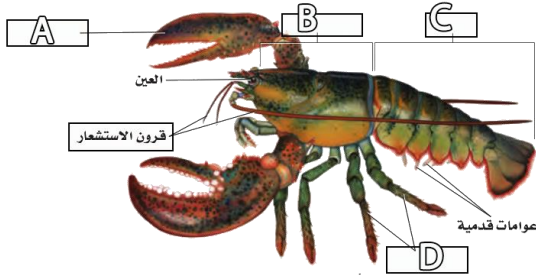
المملكة العربية السعودية
وزارة التعليم
الإدارة العامة للتعليم بالأحساء
ثانوية الإمام النووي - مقررات

الشعبة

الاسم

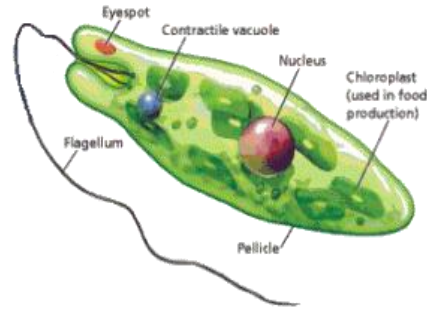
ابدأ بذكر الله وبعد ذلك أكتب اسمك وشعبتك في الأعلى . واقرأ الأسئلة والفقرات بشكل جيد قبل أن تجيب عن أي سؤال .. بالتوفيق !

السؤال الأول: أكمل البيانات المناسبة لرسمات التالية:

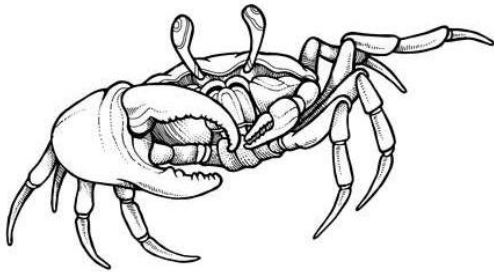


	A	الصدفة	A
	B		B
البطن	C		C
	D		D

السؤال الثاني: أكمل المطلوب للصور التالية:



	الاسم		الاسم
	عدد الارجل		نوع الفم



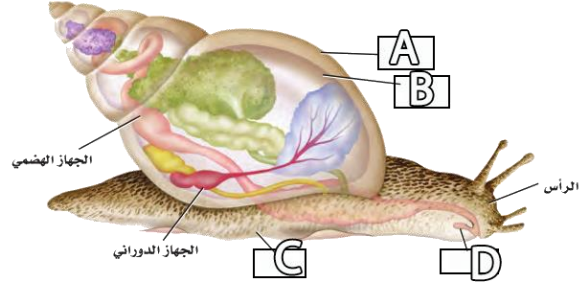
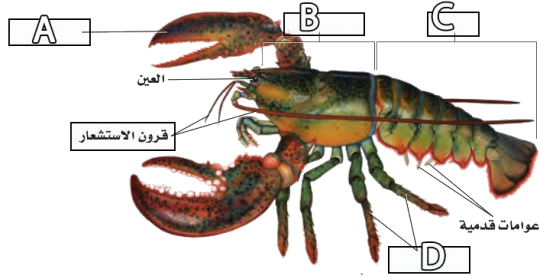
6	السؤال الأول	درجات الاختبار
4	السؤال الثاني	
10	المجموع	

المملكة العربية السعودية
وزارة التعليم
الإدارة العامة للتعليم بالأحساء
ثانوية إمام النوري مقرات
وزارة التعليم
Ministry of Education

الاسم _____ الشعبة _____

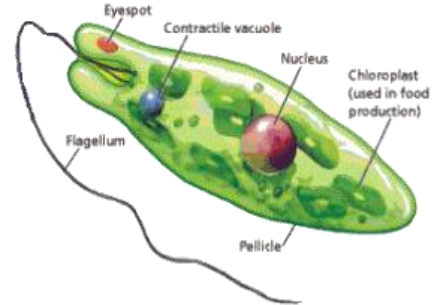
ابدأ بذكر الله وبعد ذلك أكتب اسمك وشعبتك في الأعلى ، وقرأ الأسئلة والفقرات بشكل جيد قبل أن تجيب عن أي سؤال .. بالتوفيق !

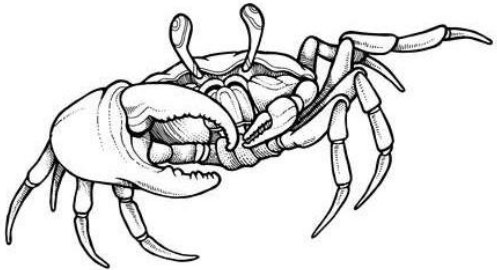
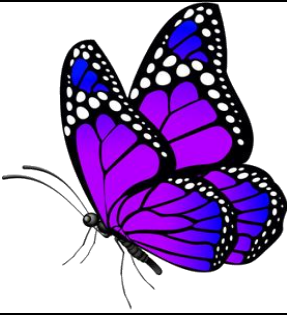
السؤال الأول: أكمل البيانات المناسبة لرسومات التالية:



قدم كلابية	A	الصدفة	A
الرأس-صدر	B	العباءة	B
البطن	C	القدم	C
ارجل للمشي	D	طاحنة	D

السؤال الثاني: أكمل المطلوب للصور التالية:



العلق الطبي	الاسم	اليوجلينا	الاسم
			
10	عدد الارجل	أنبوبي	نوع الفم

6	السؤال الأول	درجات الاختبار
4	السؤال الثاني	
10	المجموع	

اختبار عملي لمقرر أحياء 1
الفصل الدراسي الأول
للعام الدراسي

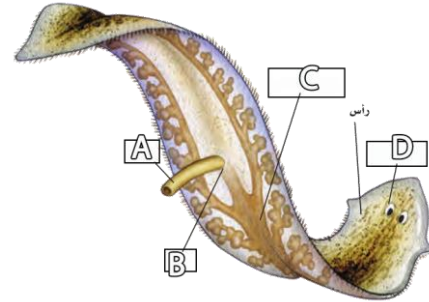
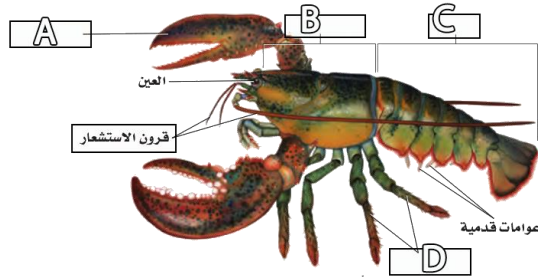
المملكة العربية السعودية
وزارة التعليم
الإدارة العامة للتعليم بالأحساء
ثانوية الإمام النووي - مقررات

الشعبة

الاسم

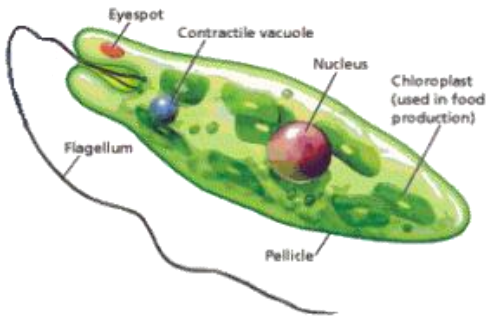
ابدأ بذكر الله وبعد ذلك أكتب اسمك وشعبتك في الأعلى ، واقرأ الأسئلة والفقرات بشكل جيد قبل أن تجيب عن أي سؤال .. بالتوفيق !

السؤال الأول: أكمل البيانات المناسبة لرسومات التالية:

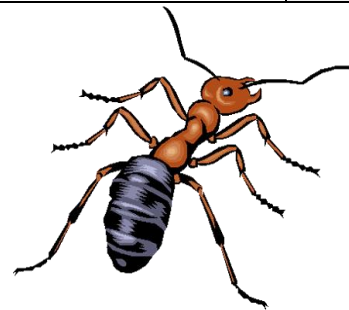
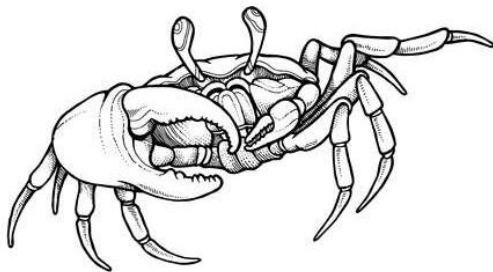


	A		A
	B		B
	C	تجويف هضمي	C
ارجل للمشي	D		D

السؤال الثاني: أكمل المطلوب للصور التالية:



	الاسم		الاسم
	عدد الارجل		نوع الفم



6	السؤال الاول	درجات الاختبار
4	السؤال الثاني	
10	المجموع	

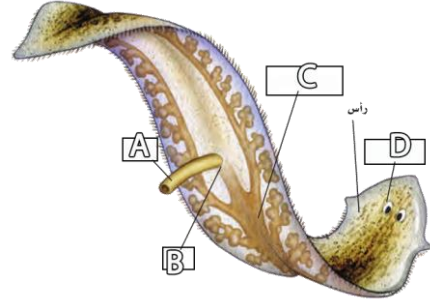
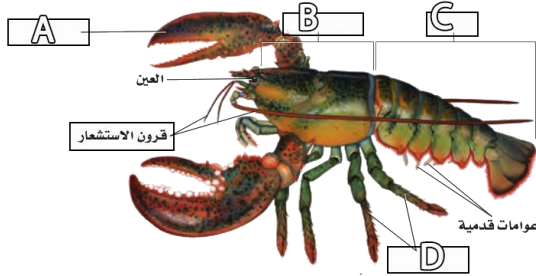
المملكة العربية السعودية
وزارة التعليم
الإدارة العامة للتعليم - الأحساء
ثابتة الإمام الوريث - مقرات
الفصل الدراسي الأول
للامدرسة
1



الاسم _____ الشعبة _____

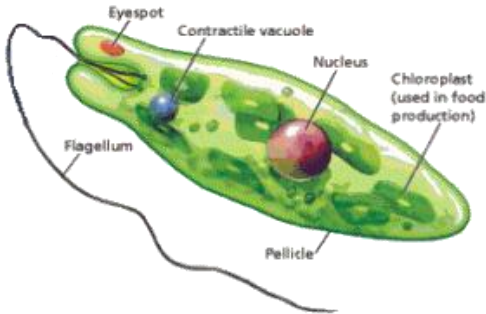
ابداً بذكر الله وبعد ذلك أكتب اسمك وشعبتك في الأعلى ، واقراً الأسئلة والفقرات بشكل جيد قبل أن تجيب عن أي سؤال .. بالتوفيق !

السؤال الأول: أكمل البيانات المناسبة لرسومات التالية:

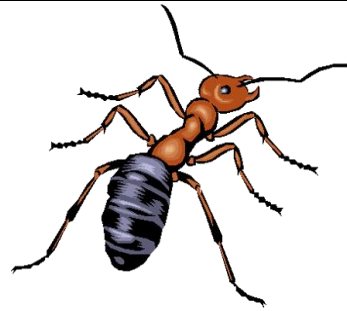
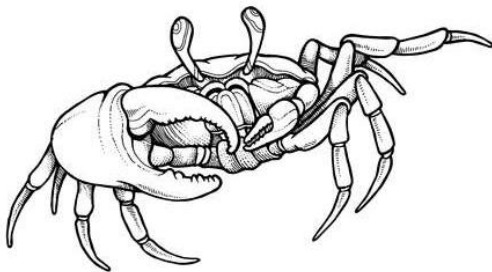


A	قدم كلابية	A	بلعوم
B	الرأس-صدر	B	فم
C	البطن	C	تجويف هضمي
D	ارجل للمشي	D	بقعة عينية

السؤال الثاني: أكمل المطلوب للصور التالية:



الاسم	يوجلينا	الاسم	علق طبي
-------	---------	-------	---------



عدد الارجل	10	نوع الفم	قارض
------------	----	----------	------

6	السؤال الأول	درجات الاختبار
4	السؤال الثاني	
10	المجموع	

اختبار عملي لمقرر أحياء 1
الفصل الدراسي الأول
للعام الدراسي

المملكة العربية السعودية
وزارة التعليم
الإدارة العامة للتعليم بالأحساء
ثانوية الإمام النووي - مقررات

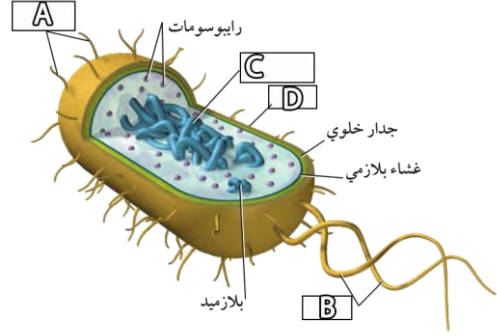
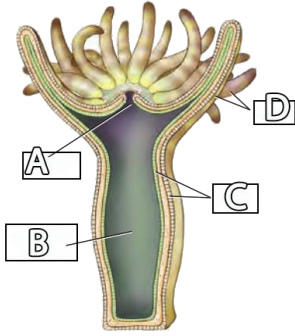


الشعبة

الاسم

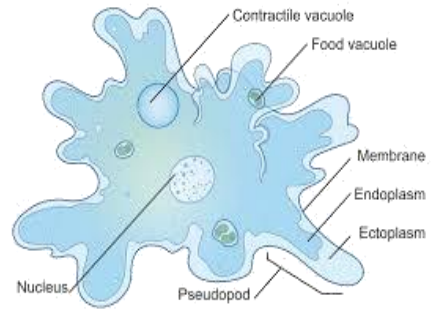
ابدأ بذكر الله وبعد ذلك أكتب اسمك وشعبتك في الأعلى ، وقرأ الأسئلة والفقرات بشكل جيد قبل أن تجيب عن أي سؤال .. بالتوفيق !

السؤال الأول: أكمل البيانات المناسبة لرسومات التالية:

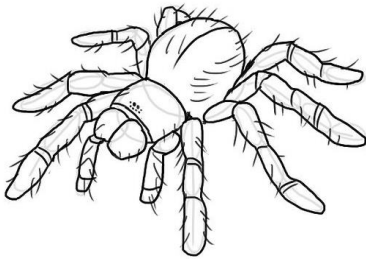


A	فم/شرح	A	كروموسوم
B		B	
C		C	
D		D	

السؤال الثاني: أكمل المطلوب للصور التالية:



	الاسم		الاسم
	عدد الارجل		نوع الفم



6	السؤال الاول	درجات الاختبار
4	السؤال الثاني	
10	المجموع	

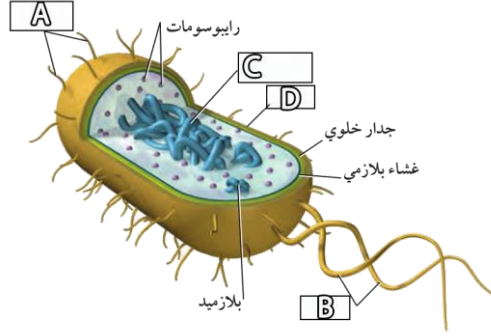
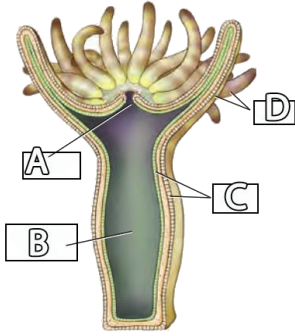
الجمهورية العربية السورية
وزارة التعليم
وزارة الثقافة للتعليم بالأمم المتحدة
سوية الامتحان النوبي - 2019



الاسم: الشعبة:

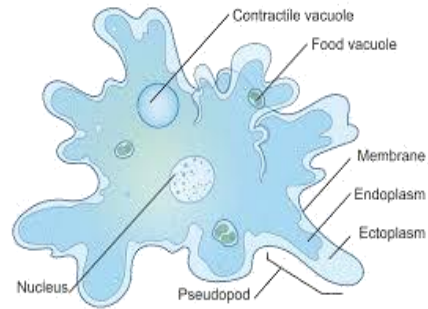
ابدأ بذكر الله وبعد ذلك أكتب اسمك وشعبتك في الأعلى ، وقرأ الأسئلة والفقرات بشكل جيد قبل أن تجيب عن أي سؤال .. بالتوفيق !

السؤال الأول: أكمل البيانات المناسبة لرسومات التالية:

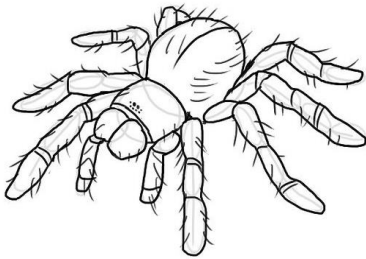


A	هدبيات	A	فم/شرح
B	أسواط	B	تجويف معوي وعائي
C	كروموسوم	C	طبقتان
D	محفظة	D	لوامس

السؤال الثاني: أكمل المطلوب للصور التالية:



الاسم	أميبا	الاسم	دودة الارض
نوع الفم	اسفنجي	عدد الارجل	8



الدرجة النهائية:



المملكة العربية السعودية

إدارة التعليم جدة

مكتب الجوهرة

مجمع الصديق الثانوي

الاختبار العملي لمادة الأحياء 1 (الفصل الدراسي الأول 1445 هـ)

الفصل:

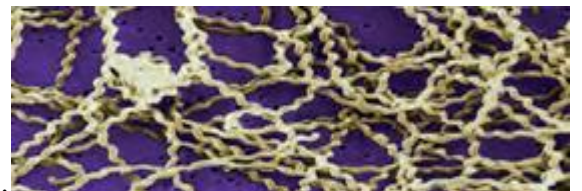
اسم الطالب:

س1/ ما اسم المخلوق الحي الذي أمامك؟، وما هو تصنيفه؟

اسم المخلوق الحي: ويُصنّف من



س2/ أذكر أشكال البكتريا التالية:



اقلب الورقة

س3/ ما اسم المخلوق الحي الذي أمامك؟، وعلى ماذا يتغذى؟

اسم المخلوق الحي: ويتغذى على.....



س4/ اذكر أشكال الفم في المفصليات التالية:



مع تمنياتي للجميع بالتوفيق والنجاح..

الصف (اول ثانوي)

اختبار العملي أحياء

اعداد معلمة الأحياء أريما الزهراني

اسم الطالبة رباعياً

(١٥) درجة

السؤال الأول

مأسم المخلوق الذي أمامك وماهو تصنيفه؟

اسم المخلوق الحي هوويصنف من



السؤال الثاني

أذكرني اشكال البكتريا التي أمامك؟



..... ١ .



..... ٢ .



..... ٣ .

مراجعة العملى لمادة أحياء ١

الجزء النظرى : اكملى العبارات الآتية

- ١- جراد البحر يصنف ضمن مجموعة القشريات
- ٢- دودة الأرض حقيقية التجوييف الجسمي
- ٣- سرطان البحر يصنف ضمن مجموعة القشريات
- ٤- وظيفة الفم الثاقب أو الماص في البعوض امتصاص السائل
- ٥- البلاناريا جسمها مسطح رقيق غير مقسم الى حلقات
- ٦- العنكبوت يصنف ضمن مجموعة العنكبويات
- ٧- صنف العلماء البلاناريا في مجموعة منفصلة عن الديدان الأخرى لأن لها أجسام مسطحة وعديمة التجوييف الجسمي وغير مكونة من قطع
- ٨- اتجاه سريان الدم في كل حلقة من حلقات الديدان الحلقيه مقدمة الدودة عبر الأوعية الدموية الظهرية والى الجزء الخلفى من الدودة عبر الأوعية الدموية البطنية

٩- أشكال البكتيريا هي كروية و عصوية و حلزوني

- ٢- في الصورة رقم (١) حددي
نوع الكتبريا .. ؟ () سالبة لصبغة جرام أو () موجبة لصبغة جرام
- سمك الطبقة الخارجية لونها
- اذكري نوع الفم في الذباب المنزلي ؟ اسفنجي

ب- أعطى مثال لكل من :

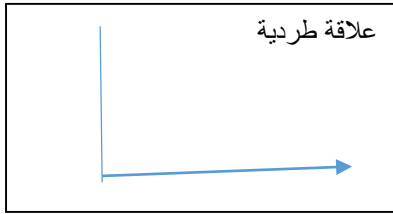
- ١- حشرة لها فم أنبوبي مثل الفراشة
- ٢- حشرة لها فم اسفنجي مثل الذباب المنزلي
- ٣- حشرة لها فم ثاقب / ماص مثل البعوض
- ٤- حشرة لها فم قارض مثل الجراد

الجزء العملي التجربة رقم (١)

تم أخذ عینتی نبات خضعت كل منهما لنفس الظروف من حيث درجة الحرارة والتهوية وكمية الماء وضع النبات رقم (١) في مكان مضيء والنبات رقم (٢) في مكان مظلم من خلال التجربة السابقة أجيب عن الأسئلة الآتية : أ- اكمل الجدول التالي :

العامل الضابط	العامل الثابت	الفرضية	العامل المستقل	العامل التابع
النبات	درجة الحرارة	كلما تعرضت النبات للضوء زاد اخضرار الأوراق	الضوء	إخضرار الأوراق ونمو النبات
	التهوية			
	كمية الماء			

ب- مثلي العلاقة بين العامل المستقل والعامل التابع بالرسم البياني ؟



علاقة طردية

كلما زاد الضوء زاد نمو النبات واخضرار الأوراق

التجربة رقم (٢)

الخطوات	الملاحظة	الاستنتاج
١- انبوب اختبار يحتوي على ٤٠ مل من الماء الفاتر + ملعقة خميرة	لا يحدث تضاعف للخميرة	كمية السكر تناسب طرديا مع تكاثر ونمو الخميرة
٢- انبوب اختبار يحتوي على ٤٠ مل من الماء الفاتر + ملعقة خميرة + ملعقة سكر	يحدث تضاعف وتكاثر للخميرة	كلما زادت كمية السكر زاد نمو الخميرة

استنتج العلاقة بين تكاثر الخميرة وكمية السكر ؟

علاقة طردية / كلما زادت كمية السكر زاد نمو وتكاثر الخميرة

أوجدني الآتي في التجربة :

العامل المستقل / كمية السكر

العامل التابع / تضاعف الخميرة

الفرضية / نفترض وجود علاقة بين كمية السكر وتضاعف فطر الخميرة

التجربة رقم (٣)

من خلال العينات التي أمامك أجبني عن المطلوب

اسم العينة	الهيكل	التناظر	أجزاء الجسم	الزوائد المفصلية	يصنف ضمن مجموعة

التجربة رقم (٤)

اذكري اسم التجربة ؟ مقارنة أجزاء الفم في الحشرات

نوع أجزاء الفم	وظيفته	نوع الغذاء	مثال	يصنف ضمن مجموعة

التجربة رقم (٥)

مقارنة البكتيريا ص ٤٧ _____

التجربة رقم (٦)

تصنيف البكتيريا ص ٦٦ _____

شكل البكتيريا	الرسم	لون البكتيريا	تصنيف البكتيريا على حسب صبغة جرام	سبب اختلاف استجابات البكتيريا

أمنياتي لكن بالتوفيق الدائم والدرجات العليا غالياتي طالبات الصف الأول الثانوي