




eyetec1

كيف اختار جهاز؟

المعالج Processor

هو المسؤول عن سرعة اداء جهاز الحاسب
ينقسم المعالج على حسب الشركة المصنعة له الى قسمين

للتصفح الانترنت ومشاهدة الافلام اداء متوسط	core i3	 شركة Intel
جيد لبرامج التصميم مناسب للالعاب سرعة متوسطة واداء ممتاز	core i5	
ممتاز للبرمجة والتصميم وللالعاب افضل سرعة واداء	core i7	
ممتاز للبرمجة والتصميم الهندسي وللالعاب سرعة فائقة للالعاب	core i9	

اداء ثابت وقوي لاداء مهمات بسيطة مثل تصفح الانترنت ومشاهدة الافلام	AMD Turion 67	 شركة AMD
احدث فئة من معالجات الشركة قوية الاداء في المهام واطالة عمر البطارية	AMD Turion 67 X2	

الحرف الاخير
يتغير فلكل
حرف معنى

كيف اقرأ معالج شركة intel؟

مثال	Intel	core i7	6	700	K	H	HK	HQ	U	Y,M	T	S	P	X
شركة المعالج		نوع المعالج	رقم الجيل الذي يتبع له المعالج	تدل على مستوى أداء المعالج <small>وكما كان هذا الرقم أكبر كلما كان أداء المعالج أفضل</small>	يمكن كسر سرعة المعالج يستهلك كمية كبيرة من الطاقة باهظ الثمن	جيد للالعاب والجرافيك يحتوي على كرت شاشة مدمج بالمعالج استهلاك أقل للطاقة	قابل لكسر سرعة المعالج وكرت الشاشة مدمج بالمعالج وعالي الاداء	رباعي النواة وكرت الشاشة مدمج بالاداء ممتاز للالعاب	تقدم مستوى متوسط إلى منخفض من الاداء يوفر ذلك حياة بطارية طويلة الأمد	اداء يكفي لبعض المهام الاساسية توفير اقصى للبطارية للاجهزة اللوحية	للحواسيب المكتبية المدمجة صرف طاقة وحرارة أقل	استهلاك للطاقة قليل ومستوى اداء ضعيف للحواسيب المكتبية	مستوى الاداء الاصلي لكن كرت الشاشة منفصل	اعلى فئة من معالجات ويمكن كسر سرعة المعالج

هل معالج شركة intel ام معالج شركة AMD افضل ؟

على حسب الاستخدام اذا كان المستخدم يود العمل على برامج الجرافيك الثقيلة والالعاب فيستحسن ان يقوم بشراء معالج شركة intel
ام الذي يقوم بخلاف ذلك فيمكن شراء معالج شركة AMD مناسباً للغرض ولن يغيره فترة طويلة
اسعار معالجات شركة intel اكثر بكثير من معالجات شركة AMD

سرعة المعالج

تتراوح ما بين 1 إلى 3 جيجا هيرتز
وكلما زادت سرعة المعالج
زاد اداء العالج بشكل اسرع
وكلما زاد يزيد استهلاك الطاقة
وبالتالي يقصر عمر البطارية



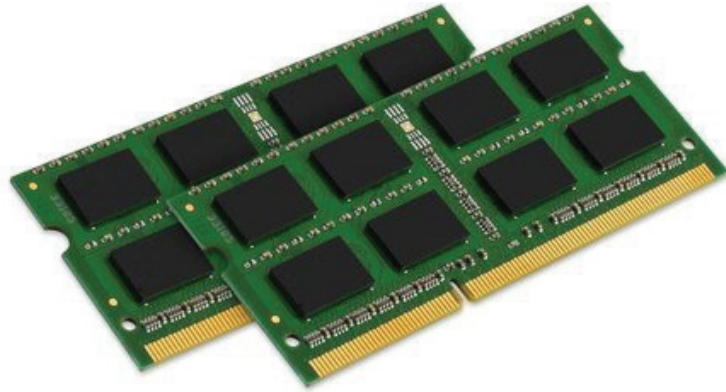


eyetec1

كيف اختار جهاز؟

الرام
RAM

٢



ذاكرة الوصول العشوائية (الرام) تحدد سرعة تبادل البيانات بين الرام وباقي مكونات الجهاز

مناسب للتصفح وبرامج المكتبية	4 GB
اداء مناسب للتصميم والتصفح والالعاب	8 GB
مناسب لجميع الاستخدامات والالعاب والبرمجة والمونتاج	16 , 32 GB



eyetec1

كيف اختار جهاز؟

كرت الشاشة Graphics card

بطاقة الرسومات (كرت الشاشة) هو مسؤول
عن عرض الصور والفيديو والالعاب وغيرها يوجد نوعان من الكرت

كرت داخلي(مدمج) Integrated	كرت خارجي (منفصل) Dedicated
ليس لديه ذاكرة منفصلة فيعمل على السرعة الخاصة بالمعالج والرام ويكون مدمج بذاكرة الام واذا حدث عطل في كرت الشاشة يؤدي تعطيل لوحة الام وعند تغيير في كرت الشاشة يتطلب تغير لوحة الام بالكامل غير مناسبة لتشغيل برامج الجرافيك والالعاب	منفصل عن لوحة الام مما يجعل عملية الاستبدال الكرت اسهل قادر على تشغيل الالعاب والبرامج القوية ويجعل اداء الجهاز اسرع وافضل يستخدم في برامج تصميم الجرافيك والعب

افضل كروت شاشة من شركة NVIDIA يمكنك معرفة جودة فئة هذا الكارت عن طريق الارقام المتواجدة بعد (GT , GTX , RTX) بناءً على هذه الارقام يمكنك تحديد جودة الكارت وتكلفته مثال : **GT 840**

GT	8	30	40-60	70-90
GTX	الرقم يتغير يمثل جيل الكارت	فئة ضعيفة تناسب المستخدم العادي في مشاهدة الافلام والتصفح	فئة متوسطة مناسبة للممارسة الالعاب ولكن لا يكون الاداء عالي	من اقوى الفئات موجهة للمستخدمين البرامج التصميم والمحترفين في مجال الجرافيك سعرها مرتفع جداً
RTX				



وجود علامة IT

عند شراء كارت الشاشة
يعني الفرق بين كرت الشاشة
الاصلي والكرت الشاشة التي
اجريت عليه تعديلات



EYE TEC
عين تك



eyetec1

كيف اختار جهاز؟

الهارديسك Hard Disk

ع

يستهلك طاقة اكبر وضعف في نقل البيانات ويحدث ضوضاء اثناء العمل اي اهتزاز يحدث ينتج عن توقف العمل والجهاز سعره اقل وفترة ويتعطل يتميز بالمساحة الكبيرة	HDD hard disk drive
وزنة اقل ويستهلك طاقة اقل وسرعته عالية في نقل البيانات سرعة مرتفع واقصى مساحة تخزين متوفرة هي 500 جيجا	SSD solid stat drive
يجمع خصائص القرص HDD من حيث المساحة العالية وSDD من حيث السرعة وقلة الضوضاء	SSHD solid stat hybrd drive

مقاس الشاشة Screen size

0

تتميز بوزنها الخفيف مناسبة ومريحة للعين مناسبة للاشخاص استخدامهم الجهاز بشكل قليل	الشاشة الصغيرة يتراوح حجمها ما بين 12-11-10-8 بوصة
مناسبة للمستخدمين بشكل عام وشاشة اوضح	الشاشة المتوسطة يتراوح حجمها ما بين 15-14-13 بوصة
مناسبة للمستخدمين لمستخدمي الالعاب والمصممين	الشاشة الكبيرة يتراوح حجمها ما بين 19-18-17 بوصة

كلما زاد حجم الشاشة
كلما قصر عمر البطارية





eyetec1

كيف اختار جهاز؟

نظام التشغيل Operating System

العيوب	المزايا	النظام
أعلى جهاز وقطع قلة الخيارات في المرونة والترقيه الى مواصفات أقل دعم في الالعاب المتقدمة لا يمكن تنصيب النظام الا على اجهزة ماك	أقل فايروسات ومشاكل امنية يحتوي على برامج ابل الانتاجية مجانية الاندماج مع منتجات ابل مهم لمبرمجي تطبيقات IOS النظام خفيف ومرن يملك النظام واجهة مستخدم بسيطة	 Mac OS Apple MACOS
أكثر عرضة للفيروسات ومشاكل امنية	يمكن تنصيب أكثر من برنامج أكثر مرونة وارقص قطع أفضل للالعاب	 Microsoft Wendows



وأخيرا فإنه يجب عليك
الموازنة بين العيوب والمزايا
التي تخص كل نظام
من أنظمة التشغيل
بما يتوافق مع احتياجاتك
قبل اتخاذ القرار فيما
يخص نوع نظام التشغيل
الذي تنوي تثبيته



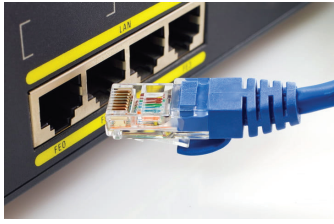


eyetec1

كيف اختار جهاز؟

المنافذ
input

V



Ethernet

منفذ سلك الانترنت



HDMI

منفذ سلك الشاشات



USB

يوجد نوعان

Type A

الاحدث والافضل : Type C



EYE TEC
عين تك