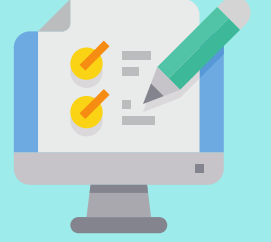


ماهو المقياس؟

01

يسهم الكشف المبكر عن الميول المهنية للطلبة في مساعدتهم على التخطيط المبكر للمستقبل واستثمار إمكاناتهم المعرفية وقدراتهم على النحو الأمثل. لذا سعت وزارة التعليم من خلال إيجاد مقياس الميول المهنية إلى توجيه طلبة المرحلة الثانوية ودعمهم في اختيار المسار الدراسي الملائم لقدراتهم وميولهم، لاستكمال رحلتهم التعليمية بطريقة صحيحة قائمة على المعرفة والوعي بميولهم وقدراتهم والفرص المتاحة لهم وفق أساليب وأدوات علمية مقننة. كما تمكن نتائج المقياس أولياء الأمور والمعلمين والموجهين الطلابيين من مساندة الطلبة في كل خطوة من رحلتهم التعليمية.



الى ماذا يهدف المقياس؟

02



- اكتشاف ميول الطلبة وتعريفهم على نقاط قوتهم وتوجيهيها واستثمار طاقاتهم بما يعود عليهم بالنفع، كما يعزز دافعيتهم للتعلم، واستثمار أقصى قدراتهم وتحسين رحلتهم التعليمية .
- توفير قواعد بيانات على مستوى الوزارة لتحديد الميول المهنية للطلبة في المرحلة الثانوية.
- توجيه الطلبة حسب ميولهم في حصص الإيقان.
- تسكين الطلبة في المسارات التخصصية.
- تحديد المجال الاختياري المناسب لطلبة المسار العام.
- مساعدة الطلبة في اختيار التخصص الجامعي المناسب.
- مساعدة الطلبة لمناقشة الخطط المستقبلية مع أولياء أمورهم، للوصول إلى فهم مشترك للدرجات والميول.

ما أهمية مقياس الميول؟

03

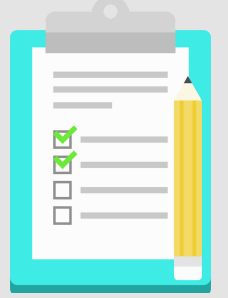


- تحديد الميل المهني.
- الموازنة بين الميول والقدرات.
- تعزيز اتجاهات الطلبة ودافعيتهم نحو التعلم.
- تحقيق الرضا والاستقرار والشعور بالانتماء والراحة النفسية.
- توجيه الطلبة نحو المسارات، وفي حصص الإيقان والمجال الاختياري.
- خفض معدل الرسوب والتسرب.
- تعزيز تكافؤ الفرص بين جميع الطلبة في آليه تعزيز التوجيه. تحقيق التوجيه للتخصص المناسب.

مالضوابط العامة للمقياس؟

- مقياس الميول لا يتطلب نجاحًا أو فشلًا وتتأثر نتيجته بمستوى صدق الإجابة على فقراته.
- نتائج مقياس الميول ليست ملزمة للطالب في حال لم يرغب المسار التخصصي الذي أهله المقياس له.
- يجري المقياس مرة واحدة فقط لطلبة السنة المشتركة من المرحلة الثانوية في نظام المسارات.
- أداء الطالب للمقياس لا يعني قبوله في المسارات التخصصية.
- المقياس ارشادي، يساعد الطالب في التخطيط للمستقبل.

04



كيف يتم احتساب نتيجة مقياس الميول كمعيار للتسكين؟

05



تعد نسبة الطالب في مقياس الميول أحد معايير التسكين في المسارات التخصصية إلى جانب المعدل العام في السنة الأولى المشتركة والمعدل في المواد المرتبطة بالمسار التخصصي.

النسبة الموزونة لمعايير التسكين

= (درجة الطالب في مقياس الميول) + (درجة الطالب في معدل مواد السنة الأولى المشتركة) + (درجة الطالب في معدل المواد الدراسية المرتبطة بالمسار التخصصي)

06

كيف سيدعم مقياس الميول تعلم الطالب؟

مساعدته على
التنبؤ بالتخصص
المناسب في الجامعة

تصنيفه
في المجال الاختياري

تصنيفه
في حصص الاتقان

تسكينه في
المسار المناسب

تحديد ميوله
المهنية المستقبلية

