



بسم الله الرحمن الرحيم

تجميع لنموذج

" الطنبوري "

بتاريخ : 2017/2/3

#ادمنز تجميع المحوسب





القسم اللفظي

مهمة : انجاز			
أ	قراءة استيعاب	ب	-
ج	-	د	-
الحل : أ			

تمرة : نخله			
أ	اشارة : تقاطع	ب	-
ج	-	د	-
الحل : أ			

خمد : اشعل			
أ	هدا : انطلق	ب	-
ج	-	د	-
الحل : أ			

معجم : موسوعه			
أ	مدرسة : جامعه	ب	-
ج	-	د	-
الحل : أ			

اعمى : بصير			
أ	احياء : اموات	ب	-
ج	-	د	-
الحل : أ			



حر : مكيف

-

ب

مطر : مظلة

أ

-

د

-

ج

الحل: أ

اشارة : سيارات

-

ب

سد : سيل

أ

-

د

-

ج

الحل: أ

مرصد : نجوم

-

ب

مقياس : زلازل

أ

-

د

-

ج

الحل: أ

يجب ان تتحرك ولا تبقى فالماء ياسن

-

ب

ساكنا - ياسن

أ

-

د

-

ج

الحل: أ



لا تطعن في صديقك فقد دون غيرك

أ	ذوق - اختارك	ب	-
ج	-	د	-
الحل: أ			

كما ان من صفات الصبور فان من صفات الجاد

أ	الحلم - الحزم	ب	-
ج	-	د	-
الحل: أ			

يجب ان تكون سهمك لكن لا تتعجل في

أ	مهياة - الرمي	ب	-
ج	-	د	-
الحل: أ			

اذا كنت تبحث عن بلا عيوب فسوف تعيش

أ	صديق - وحيدا	ب	-
ج	-	د	-
الحل: أ			

قال لقمان الحكيم : ان طول الحكمة الهم للفكرة وطول الفكرة دليل على غلق باب الجنة

أ	غلق	ب	-
ج	-	د	-
الحل: أ			



الحياة مدرسة للبعض لكن النجاح فيها من نصيب من يأخذ دروسها وتجاربها بالجد

أ لبعض

-

ب

-

د

-

ج

الحل: أ

تكوين مفهوم ايجابي عن الذات يوفر للانسان الاحباط ويساعده على الانجاز

أ الاحباط

-

ب

-

د

-

ج

الحل: أ

قد يفيد التوقف عن التفكير بشكل عام عند محاولة الوصول الى قرار فلتركز على الصورة الاكبر

أ عام

-

ب

-

د

-

ج

الحل: أ

كثرت اعداد المهاجرين الافريقيين الى اوروبا بسبب تحسن الازواج المعيشية

أ تحسن

-

ب

-

د

-

ج

الحل: أ

المشي يوميا يزيد من مستوى ضغط الدم ويقلل من تراكم الدون

أ يزيد

-

ب

-

د

-

ج

الحل: أ



العقاب لا يكون فقط بايقاع الجزاء على المخالف بل يمكن ان يكون بحرمانه مما يكره

أ يكره ب -

ج - د -

الحل: أ

ان تقوية ارادة الاطفال ورفع معنوياتهم تنتج اطفال معتمدين على غيرهم

أ غيرهم ب -

ج - د -

الحل: أ

الاباء الناجحون لا يعاقبون ابناءهم ومع ذلك فشلوا

أ فشلوا ب -

ج - د -

الحل: أ

الانسان بلا هدف كالسفينة بلا دفة يبدأ الامر بها عند الصخور

أ يبدأ ب -

ج - د -

الحل: أ



القسم الكمي

إذا كانت $9س = 81$ فإن $3س =$

29

ب

27

أ

33

د

30

ج

الحل: أ

$$9س = 81$$

$$س = 9$$

$$\text{نعوض في المعادلة } 3س = 9 \times 3 = 27$$

مساحة المستطيل = 72 متر مربع وطوله = مثلي عرضه فكم محيطه

36

ب

24

أ

50

د

30

ج

الحل: أ

عددين الأول ضعف الثاني وحاصل ضربهم 72

$$س \times 2س = 72$$

$$2س^2 = 72 \quad س^2 = 36$$

$$س = 6$$

$$\text{العرض} = 6, \text{ الطول} = 2 \times 6 = 12$$

$$\text{المحيط} = 2 \times (6 + 12) = 36$$

العدد الدوري 0.0957310 يتكرر كل 6 ارقام فاوجد العدد رقم 44

1

ب

3

أ

5

د

9

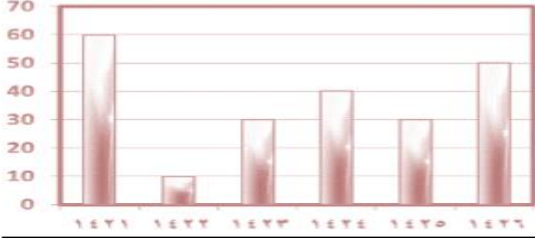
ج

الحل: ج

$$44 \div 6 = 7 \text{ والباقي } 2$$

اذن نعد 1 تقابل 0 ، 2 تقابل 9

العدد : 9



اوجد اعداد المشاركين في جميع السنوات

220

ب

200

أ

205

د

201

ج

الحل: ب

نجمع اعداد المشاركين في كل عمود

$$220 = 60 + 10 + 30 + 40 + 30 + 50$$

اوجد النسبة بين سنة 1422 و 1426

5 : 1

ب

4 : 1

أ

3 : 1

د

2 : 2

ج

الحل: ب

5 اعداد صحيحة متتالية اكبرها الصفر فان بقية الاعداد كلها

سالبة

ب

موجبة

أ

معطيات غير كافية

د

ليست سالبة

ج

الحل: ب

ن² < 9 ، 5 > 24 ، فكم تساوي ن

11

ب

4

أ

9

د

7

ج

الحل: أ

بالتجريب في الخيارات



عدد اذا قسمناه على 3 واضفنا للناتج 5 كان الناتج 14 فما هو العدد

15

ب

18

أ

27

د

28

ج

الحل: د
نفرض ان العدد س
س = 5 + 3 ÷ 14
س = 3 ÷ 9
س = 27

اوجد $\sqrt{\sqrt{81 \times 81 \times 81 \times 81}}$

4

ب

 3^4

أ

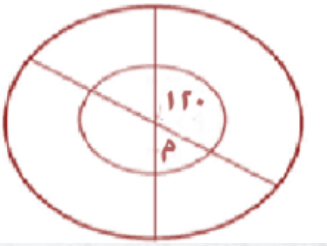
27

د

9

ج

الحل: أ
 $\sqrt{9 \times 9 \times 9 \times 9}$
 $3 \times 3 \times 3 \times 3 =$
 $3^4 =$



اذا كانت الدائرتين مركزها م فما قياس الزاوية س ؟

80

ب

100

أ

180

د

60

ج

الحل: ج
على خط مستقيم
 $180 = س + 120$
 $60 = س$



جريدة تنتج 7000 نسخة اسبوعيا فما عدد النسخ التي تنتجها في السنة تقريبا ؟

355000

ب

375000

أ

259000

د

150000

ج

الحل : ب

ما تنتجه في اليوم يساوي $7000 \div 7 = 1000$

السنة 355 يوم تقريبا

ما تنتجه في سنة = $355 \times 1000 = 355000$

اوجد ($4^2 - 1$)

16

ب

صفر

أ

4

د

24

ج

الحل: ب

$4^2 = 16$

طول ا ج = 18 ، ا د = 24 ، ب د = 14 فكم يساوي طول ب ج ؟

9

ب

8

أ

12

د

4

ج

الحل: ا

$32 = 14 + 18$

$8 = 24 - 32$



$$= \frac{2}{\sqrt{5}} - \frac{\sqrt{20}}{5}$$

1-

ب

صفر

أ

3

د

1

ج

الحل: أ

$$\frac{2\sqrt{5}}{5} = \frac{2}{\sqrt{5}} \text{ بانطاق المقام}$$

$$2\sqrt{5} = \sqrt{20}$$

$$\text{صفر} = \frac{2\sqrt{5}}{5} - \frac{2\sqrt{5}}{5}$$

$$\text{س-ص}=4, \text{ س ص} = 12 \text{ فكم تساوي ص}^2 + \text{س}^2$$

40

ب

20

أ

80

د

60

ج

الحل: ب

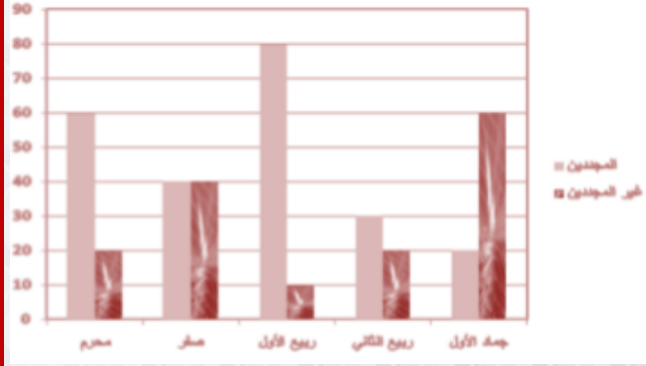
$$^2 4 = ^2 (\text{س} - \text{ص})$$

$$\text{س}^2 - 2\text{س ص} + \text{ص}^2 = 16$$

$$\text{س}^2 - 24 + \text{ص}^2 = 16$$

$$\text{س}^2 + \text{ص}^2 = 40$$

$$40 =$$



الرسم البياني يوضح اعداد المجددين وغير المجددين في النادي لمدة 5 اشهر ، اكبر فرق بين المجددين وغير المجددين كان في شهر ؟

جمادي الاول

ب

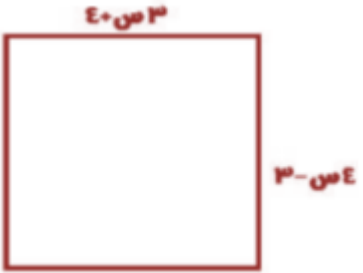
ربيع الاول

أ

د

ج

الحل: ا



الشكل مربع اوجد قيمة س

ب

7

أ

د

ج

الحل ا

$$4س - 3 = 3س + 4$$

$$س = 7$$



يسير شخص بسرعة 0.6 كلم في الساعة فكم يسير في 4 ساعات ؟

2.4

ب

3

أ

8

د

5

ج

الحل: ب

$$2.4 = 4 \times 0.6$$

شخص يحتاج 4000 ريال لشراء دراجة ومعه 2500 ريال واراد تقسيط الباقي فكم شهر يحتاج اذا كان سيدفع كل شهر 300 ريال ؟

5

ب

8

أ

9

د

10

ج

الحل: ب

$$1500 = 2500 - 4000$$

$$5 = 300 \div 1500$$

متوسط 7 اعداد متتاليه هو 4 فما هو العدد الاول

صفر

ب

1

أ

3

د

2

ج

الحل: ا

الاعداد هي (1 ، 2 ، 3 ، 4 ، 5 ، 6 ، 7)

6 موزات و 3 برتقالات و 4 تفاحات يصنعون طبق ، ففي كم طبق يمكن ان نضع 36 موزة و 18 برتقالة و 24 تفاحه ؟

4

ب

6

أ

5

د

9

ج

الحل: ا

6 موزات + 3 برتقالات + 4 تفاحات

نضرب في 6

36 موزة + 18 برتقالة + 24 تفاحه



مثلث مساحته 8 سم² احسب مساحه الدائرة بالسم²

8 ط

ب

16 ط

أ

12 ط

د

15 ط

ج

الحل: ا

مساحة المثلث 8 اذن القاعدة \times الارتفاع = $16 = 2 \times 8$
 المثلث متساوي الساقين اذن ضلعه = $\sqrt{16} = 4 =$ نصف القطر
 مساحة الدائرة = $\pi \times 4^2 = 16\pi$



نسبة المظلل الي الشكل

4 / 1

ب

2 / 1

أ

5 / 2

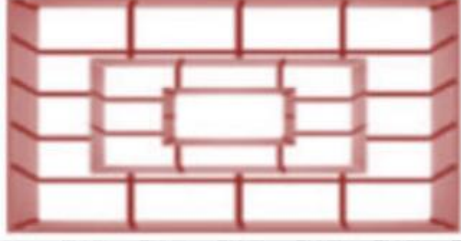
د

3 / 2

ج

الحل: ا

أذا رسم مثلث بداخل مستطيل وكانت قاعدته تشمل قاعدة المستطيل و رأسه يقع على الضلع المقابل فإن مساحته = مساحة نصف المستطيل



عدد المكعبات في الشكل ؟

40	ب	30	أ
20	د	60	ج

الحل: ا

$$20 = 5 \times 4 = \text{الطبقة السفلي}$$

$$9 = 3 \times 3 = \text{الطبقة الوسطي}$$

$$1 = \text{الطبقة العليا}$$

$$30 = 20 + 9 + 1$$

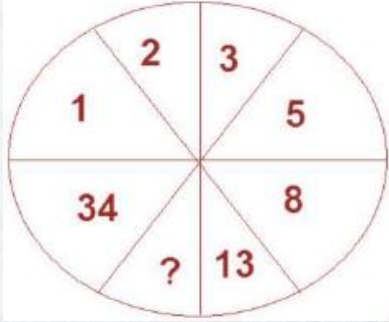
المجموع	العمر
810	من 26 - إلى أقل من 28
330	من 28 - إلى أقل من 30
2360	أكثر من 30

عدد الطلاب الذين سيدولهم المدير الي جامعة اخري وهم من سن 26 فما أكثر؟

3500	ب	3003	أ
4500	د	4000	ج

الحل : ب

$$3500 = 2360 + 330 + 810$$



أوجد قيمة العدد الناقص ؟

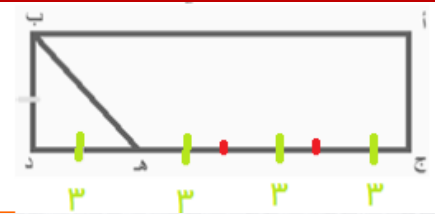
21	ب	36	أ
18	د	30	ج

الحل: ج
جمع العددين السابقين
حيث ان
 $3 = 2 + 1$
 $8 = 5 + 3$
 $13 = 8 + 5$
 $21 = 13 + 8$

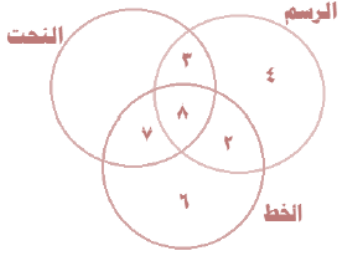


إذا كان $هـ د = ب د$ ، وكانت ج $هـ = 3$ ، وكانت ب $د = 3$ ، فأوجد مساحة المستطيل ؟

33	ب	36	أ
24	د	15	ج



الحل : ب
طول المستطيل $12 = (3) 3 + 3 =$
عرض المستطيل $3 =$
مساحة المستطيل $36 = 12 \times 3 =$



ما عدد الطلاب الذين لا يملكون موهبه الخط ولا النحت ؟

8

ب

5

أ

3

د

4

ج

الحل : ج

ما عدد الطلاب الذين لا يملكون موهبه الرسم ؟

13

ب

5

أ

3

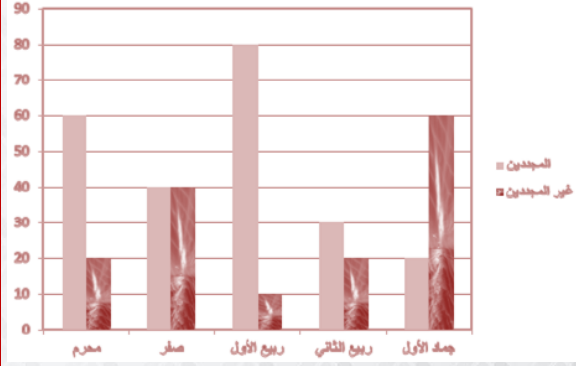
د

6

ج

الحل : ب

نجمع الاعداد التي لاتشملها دائرة الرسم = $13 = 7+6$



أي شهر كان الفرق بين من يجددون ومن لا يجددون أكبر من الشهور الأخرى ؟

ربيع اول

ب

ربيع ثاني

أ

محرم

د

صفر

ج

الحل : ب

إذا كان لسلمي أختان واحدة أكبر منها ب 8 سنوات والثانية أصغر منها بسنتين ومجموع عمر أختاهما = 56 سنة ، فكم عمر سلمى ؟

26

ب

28

أ

25

د

23

ج

الحل : د

نفرض ان عمر سلمى س ، اذا عمر اختها الصغرى = س - 2 وعمر اختها الكبرى = س + 8

مجموع عمر اختيها = (س - 2) + (س + 8) = 56 سنة

$$56 = 6 + 2س$$

$$2س = 50 \text{ اذا } س = 25$$



ما لدى احمد 1500 هللة + 5 ريال قارن بين

30 ريال

ما لدى احمد

أ القيمة الاولى اكبر ب القيمة الثانيه اكبر ج القيمتان متساويتان د المعطيات غير كافيه

الحل: ب

100 هللة = 1 ريال

1500 هللة = 15 ريال

20 = 5 + 15 ريال

قارن بين

20

$\frac{5}{4} \times 3 \times \frac{4}{5} \times 3 \times \frac{4}{3} \times 5$

أ القيمة الاولى اكبر ب القيمة الثانيه اكبر ج القيمتان متساويتان د المعطيات غير كافيه

الحل: ا

باختصار البسط والمقام في القيمة الاولى تصبح

$60 = 5 \times 4 \times 3$

3س $3 \times 3 = 27$

$\frac{1}{3}$

س

أ القيمة الاولى اكبر ب القيمة الثانيه اكبر ج القيمتان متساويتان د المعطيات غير كافيه

الحل: ا

مثلث ا ب ج فيه ا ب = 7 ، ا ج = 11

4

ب ج

أ القيمة الاولى اكبر ب القيمة الثانيه اكبر ج القيمتان متساويتان د المعطيات غير كافيه

الحل: ا

يجب ان يكون مجموع اي ضلعين في مثلث اكبر من الضلع الثالث



قارن بين

$$\frac{1.119}{0.382}$$

4

أ القيمة الاولى اكبر ب القيمة الثانيه اكبر ج القيمتان متساويتان د المعطيات غير كافيه

الحل: أ
من خلال النظر

قارن بين

حاصل ضرب الاعداد من -2 الى 7 ماعدا الصفر

حاصل ضرب الاعداد من -7 الى ... ماعدا الصفر

أ القيمة الاولى اكبر ب القيمة الثانيه اكبر ج القيمتان متساويتان د المعطيات غير كافيه

الحل: أ
في القيمة الاولى يكون الناتج موجب وفي القيمة الثانية يكون سالب

قارن بين

ثلث ال 1800

25% من 2300

أ القيمة الاولى اكبر ب القيمة الثانيه اكبر ج القيمتان متساويتان د المعطيات غير كافيه

الحل: ب
الاولى : 25% = ربع
 $575 = 4 \div 2300$
الثانية : $600 = 3 \div 1800$



قطعة الطنبوري

يتبين من النص ان طبع الطنبوري			
أ	الشح	ب	-
ج	-	د	-
الحل: أ			

في الفقرة 1 المقصود بعرفوه			
أ	الخدم	ب	-
ج	-	د	-
الحل: أ			

معنى وصله في الفقرة 3			
أ	اعطاه واهداه	ب	-
ج	-	د	-
الحل: أ			

القاضي كان يستحم مع ابوا القاسم في نفس اليوم وهذا يدل على			
أ	سوء حظ ابو القاسم	ب	-
ج	-	د	-
الحل: أ			





يتبين ان المشكلات التي حدثت للطنبوري كانت بسبب

أ	حذائه	ب	-
ج	-	د	-
الحل: أ			

الامر الذي جعل ابو القاسم ياخذ الخداء الاخر

أ	حسن ظنه بصديقه	ب	-
ج	-	د	-
الحل: أ			

مدة بقاء الخداء مع ابو القاسم تقريبا

أ	ثلاث ارباع العقد	ب	-
ج	-	د	-
الحل: أ			

عنوان النص

أ	خداء ابو القاسم	ب	-
ج	-	د	-
الحل: أ			

كلمة حردان في الفقرة تعني

أ	مستاء	ب	-
ج	-	د	-
الحل: أ			



الصيد الذي ارجع الحذاء للطنبوري نعتبره

-

ب

وفي

أ

-

د

-

ج

الحل: أ

قطعه القبرة

عبارة لا تصدق ما لا يكون ان يكون تندرج تحت

-

ب

الحكم

أ

-

د

-

ج

الحل: أ

كل الاحداث التاليه حدثت ماعدا

-

ب

الصيد لم يبالي لهروب الطائر

أ

-

د

-

ج

الحل: أ



قطعه البيئه

المقصود بالطاقة في اخر الفقرة الاولى			
أ	النفط	ب	-
ج	-	د	-
الحل: أ			

اي مما يلي لم يشير اليه النص			
أ	الوعي البيئي للانسان في تناقص	ب	-
ج	-	د	-
الحل: أ			

انواع مشكلات البيئه في الفقرة 2			
أ	2	ب	-
ج	-	د	-
الحل: أ			

عدد المشكلات الطبيعي في النص			
أ	4	ب	-
ج	-	د	-
الحل: أ			





عدد المشكلات الطبيعية في النص

أ	8	ب	-
ج	-	د	-

الحل: أ، التعداد من النص

عنوان النص

أ	اخطار على البيئة	ب	-
ج	-	د	-

الحل: أ

من النص يتبين ان معنى كلمة حقبة

أ	فترة	ب	-
ج	-	د	-

الحل: أ

جملة (بسبب تفجر الثورة الصناعية)

أ	سبب لما قبلها	ب	-
ج	-	د	-

الحل: أ

اي العبارات التالية تشبه معنى جملة (تدارك المشكله قبل تفاقمها)

أ	محاصرة الحريق قبل اتساعه	ب	-
ج	-	د	-

الحل: أ



ضريبة الثورة الصناعيـه يقصد بها			
أ	الخسائر الناتجة عن الصناعة	ب	-
ج	-	د	-
الحل: أ			

هذا وصلى الله وسلم على خير الخلق واشرفهم نبينا محمد عليه افضل الصلاة والسلام..

" همسة "

خالص الشكر والامتنان للطالبة على مجهودها ونتقدم بخالص التهاني لها
ونتمنى لها ولنا التوفيق في الدارين

عمل و إعداد : #ادمنز تجميع المحوسب

