



مدونة المناهج السعودية

<https://eduschool40.blog>

الموقع التعليمي لجميع المراحل الدراسية

في المملكة العربية السعودية

فلا تعرف
فلا تعرف

القدرة البصرية للوظائف الإدارية

مختصر للتصور البصري والقدرة المكانية شرح خاص لقروب وقناة القدرة المعرفية للوظائف الإدارية

رابط القناة

https://t.me/eexx_2030

إعداد: منال سعود الجبرين





ما هو
التصور المكاني؟

التصور البصري المكاني : هو القدرة على تقدير حجم الشيء وشكله وتوجهه و أبعاده اعتمادا على الهاديات البصرية ، بحيث يستطيع الفرد الإجابة عن أسئلة محددة عن الأشياء المجسمة عندما تقدم له ممثلة بأشكال ((ثنائية)) البعد .

* التصور البصري المكاني يستخدم عملية التفكير البصري من خلال عمليات (الرسم ، والإبصار ، والتخيل) وهذا يعمل بدوره على تنمية القدرة المكانية، ويبدأ التفكير البصري المكاني بوصف أو تخيل موضوع معين ، أو باستخدام التجريب العملي لأحد النماذج .

تتألف مهارة التصوير البصري المكاني من الصور البصرية المهمة بالتمثيل للمظهر المرئي للجسم مثل (الشكل ، اللون ، السطوع ، العلاقات بين أجزاء الجسم وموقع الأجسام في الأشكال)

التصور البصري المكاني يستخدم عملية التفكير البصري من خلال عمليات (الرسم ، والإبصار ، والتخيل) يبدأ التفكير البصري المكاني بوصف أو تخيل موضوع معين أو باستخدام التجريب العملي لأحد النماذج .

مهارة التصور البصري المكاني تعتمد على حاسة الإبصار وعمليات التخيل وإدراك العلاقات بين مجموعته من الأجزاء وقدرة الفرد على التصور البصري لموضع جسم متحرك

* إذا هي تركز على (الدقة البصرية أو التمييز البصري ، وإدراك المساحة أو العمق والتوازن العضلي للعينين عند النظر والتركيز على موضع شيء معين لمعرفة العلاقة بين الوضع الحالي والوضع الذي يصبح فيه، وإدراك العلاقة بين الشكل الحالي للجسم والشكل الذي يتحول إليه عند ثنيه أو عند تحريك شيء معين لليمين أو اليسار أو وضع هذا الشيء في وضع معكوس وتصور أوضاع مكونات شيء معين إذا تم فصلها عن بعضها وتقدير أبعاد الشكل في الأوضاع المختلفة).

يمكن تحديد مكونات مهارة التصور البصري المكاني كالتالي..





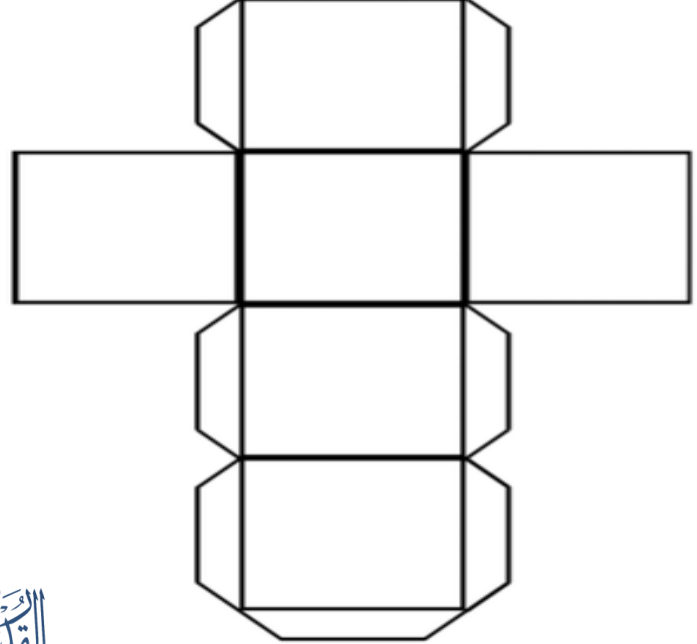
شرح القاعدة الأساسية

للتصور البصري

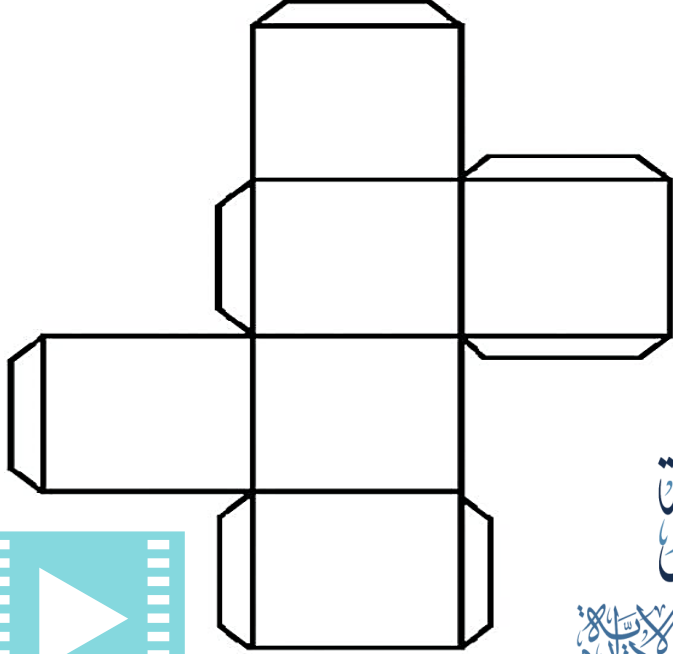
والقدرة المكانية



أنموذج لأشكال المربعات ..



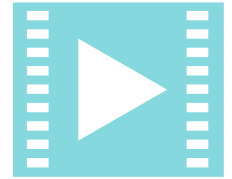
شكل (١)



شكل (٢)

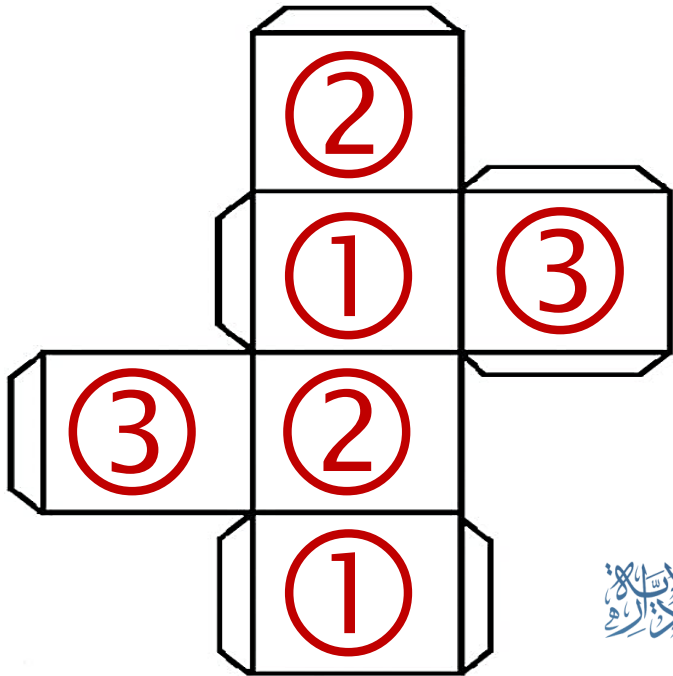
فلازمعهم
تفنيته

القلوب المعجزه الوظيفه الاكبره



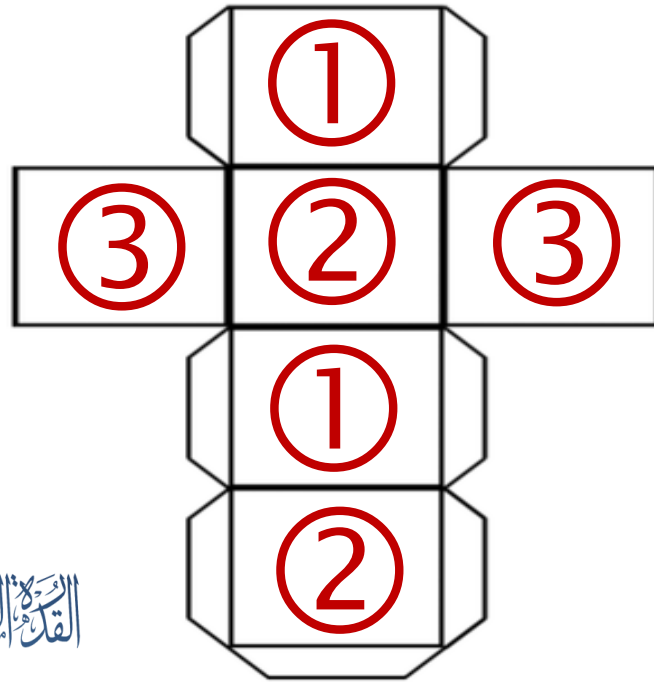
* ملاحظة: بالنقر على أيقونة الفيديو تنتقل لعرض مبسط لشرح فكرة طي المكعب

* قاعدة (١): كل مربعان متقابلان ويحملان نفس الرقم بالشكلين الذي أمامكم لا يمكن أن يظهران في جهة مع بعض .



شكل (٢)

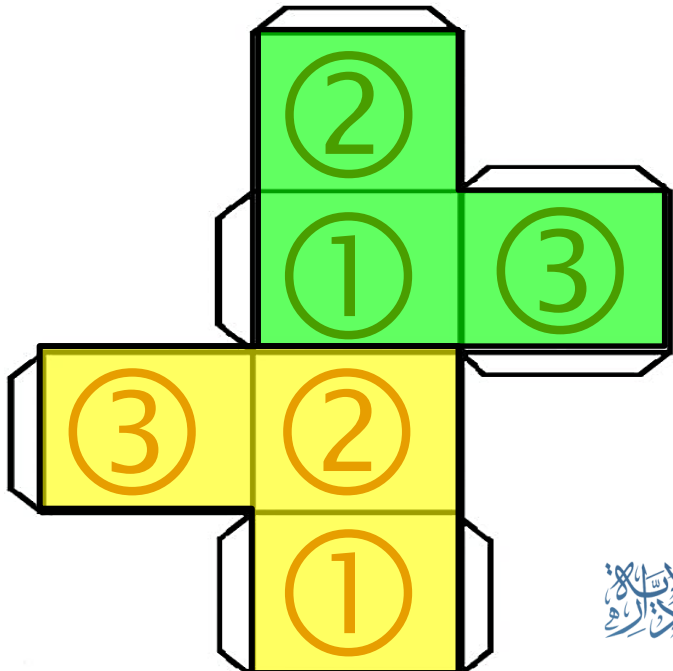
ست فنيتا
قد امعرت
القدس البعثة الوظ الى الاسكندرية



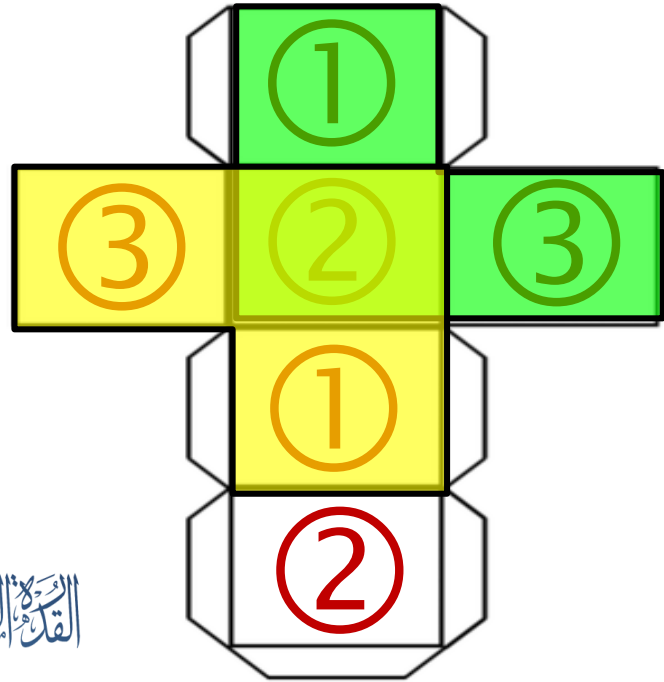
شكل (١)

قاعدة أساسية ..

* قاعدة (٢): الزاوية (٣-٢-١) وزاوية (١-٢-٣) بشكل (١) تكون جهة متطابقة كذلك زاوية (٣-١-٢) وزاوية (١-٢-٣) بشكل (٢) تكون جهات متطابقة نبحت عن نظيرها بالمعطيات .



شكل (٢)



شكل (١)

شأننا
فدرا معمر
القدرة الفعالة الوظيفية الإسلامية
البعثة الوظيفية الإسلامية

مرفج للطبفة



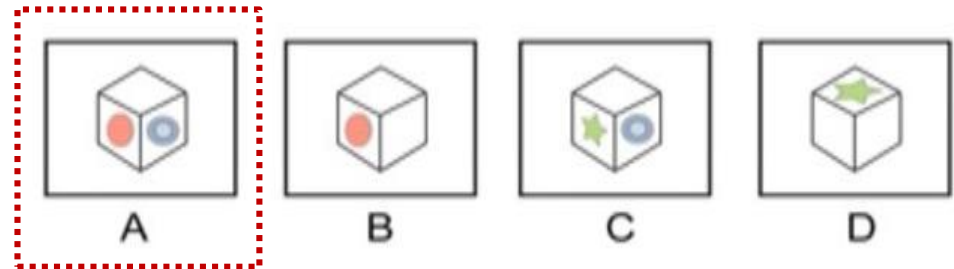
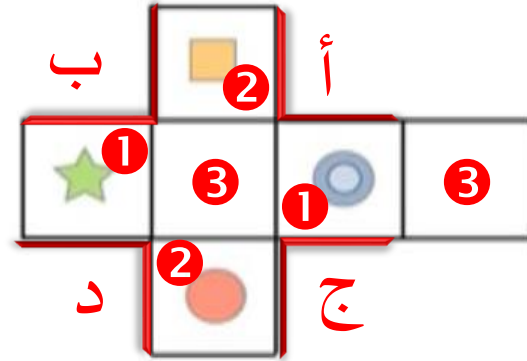
تحليل الإجابة :

القاعدة الأولى :

- المربع الأصفر (٢) والدائرة الورد (٢) لا يأتيان بجانب بعضهما البعض لأن بينهما فراغ .
- الدائرة الزرقاء (١) والنجمة (١) لا يأتيان بجانب بعضهما البعض لأن بينهما فراغ .

القاعدة الثانية :

عند الإغلاق يظهر لنا إحدى الزوايا التالية : (أ - ب - ج - د)
* نبدأ باستبعاد المختلف لتظهر لنا الإجابة الصحيحة وهي (A)



...
فكر

