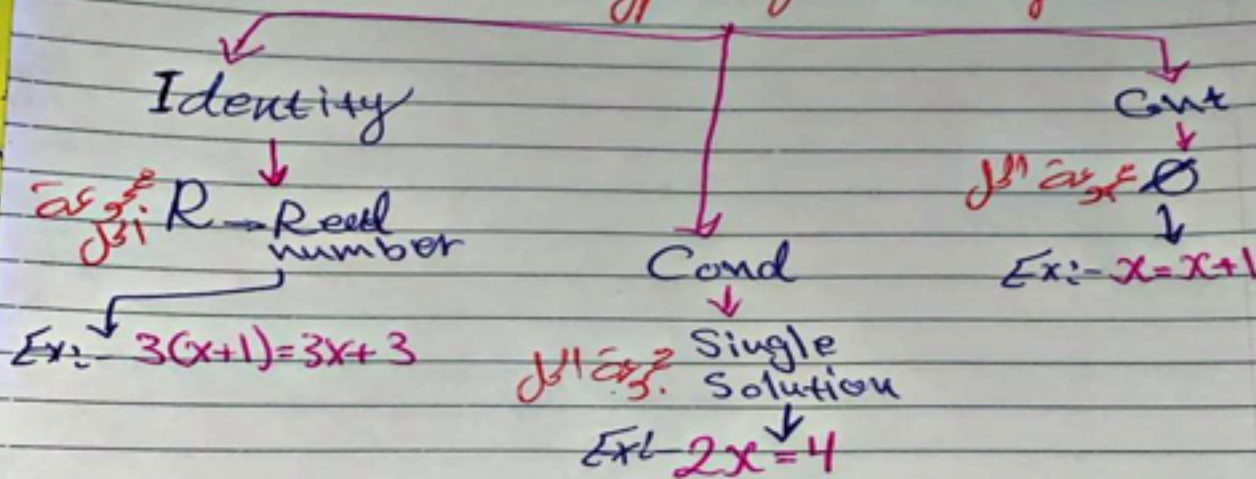


ملخص بعض الاشياء مات الكويز ٢

- دعواتكم **JR**

JR-12  
دعواتي

## Types of linear equations



# شروط

Cond  $\rightarrow$  Conditional

Cont  $\rightarrow$  Contradiction

# شروط المعادلة الخطية

- 1) لا يزعم متغير واحد
- 2) لا يكون جزء
- 3) لا يزعم من الدرجة الأولى
- 4) يكون قسمة

Ex:  $3x + \sqrt{2} = 0 \rightarrow$  Linear equation

$(\sqrt{x}) + 2 = 5 \rightarrow$  Nonlinear equation

Please ان

$$ax^2 + bx + c$$

vertex

الراس (1) =  $(h, k)$

$$\frac{-b}{2a}$$

نوعه  
بقية الـ k  
بالمعادلة

(2)

axis

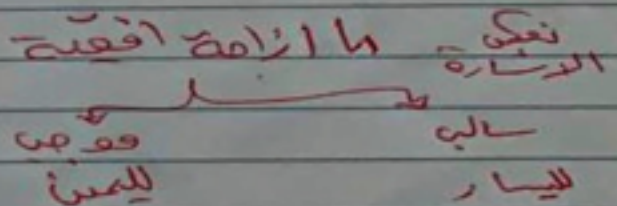
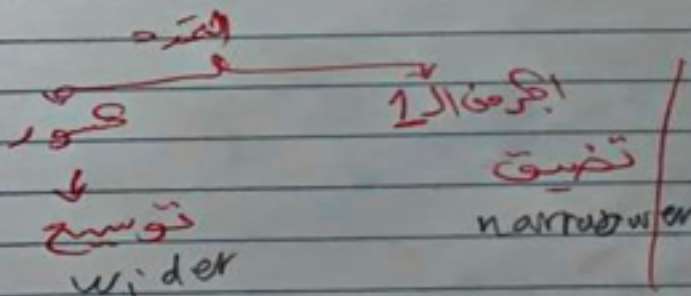
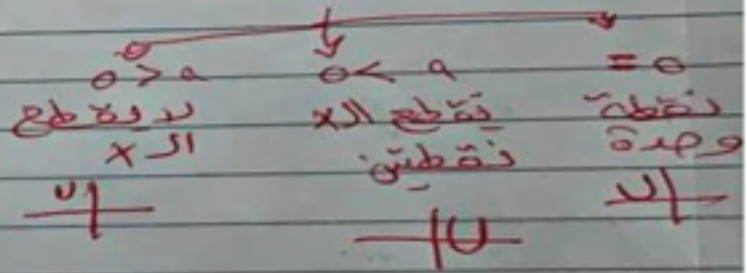
محور التماس =  $x = h$

المجال  $D = \mathbb{R}$

$R =$   
 $a < 0$   $(-\infty, k]$        $a > 0$   $[k, \infty)$

X-intercept

$$b^2 - 4ac$$



y-intercept  
نقطة تقاطع الـ y

