



# ملخصات ونماذج الثالث الثانوي - اليمن

الجمهورية اليمنية  
وزارة التربية والتعليم  
قطاع المناهج والتوجيه  
الإدارة العامة للمناهج

## نماذج متعددة | نماذج متعددة

### 5 نماذج اختيارية في الاحياء

للصف الثالث الثانوي من مرحلة التعليم الثانوي



#### قنوات تليجرام ↓

- T.me/Doctor\_future1
- T.me/kabooltep
- T.me/kiffahtep
- T.me/smartpeople11
- T.me/Third\_secondary17
- T.me/mktbah2

# اختبار احياء النموذج الأول

## اختبار احياء نموذج ( ١ )

س ١ : ضع علامة ( √ ) امام العبارة الصحيحة او علامة ( X ) امام العبارة الخاطئة في كل مما يأتي :

- ١ . تستخدم الاوكسينات في تسريع عملية تساقط الثمار قبل نضجها ( X ) **الايثيلين**
- ٢ . تسمع دقات القلب و تزداد حركة الجنين في الثلاثة الأشهر الأولى ( √ )
- ٣ . صاحب مقترح ( وجهة النظر المركزية ) هو العالم ماك كارثي ( X ) **فرانسيس كريك**

- ٤ . في التزاوج التالي ( Ee \* ee ) نسبة الافراد التي تحمل الصفة المتنحية هي  $\frac{25}{100} ( X ) \% ٥٠$
- ٥ . تلتحم الحويصلات التشابكية بالغشاء قبل التشابكي بمساعدة ايونات الكالسيوم ( √ )

- ٦ . يمكننا الحصول على انزيم الكيموزين من فطر الخميرة ( √ )
- ٧ . يؤدي اختلال النخاع المستطيل عند الانسان الى فقدان التوازن ( X ) **المخيخ**
- ٨ . لزيادة انتاج الحليب في الابقار تعطى هرمون البرولاكتين ( X ) **البوفين**

- ٩ . العلاقة (  $n=4^2$  ) تكون شيفرة وراثية ثلاثية لتحديد هوية معظم الحموض الامينية ( X ) **n=4^3**

- ١٠ . تسمى الاجنة التي تخرج من بيض الجراد باليرقات ( X ) **الحوريات**
- ١١ . مستقبل الهرمون الستيرويدي في الخلية يعتبر بروتيني ( √ )
- ١٢ . خيط البروتونيما اخضر متفرع منه براعم مكونة من الطور البوغى الجديد في الفيوناريا ( X ) **المشيجي**

- ١٣ . الصفات المتاثرة بالجنس هي التي تحمل جيناتها على الكروموسومات الجسدية ( √ )
- ١٤ . تتركز الخلايا العصوية في المنطقة المركزية في شبكية العين ( X )

- ١٥ . اذا كان دم طفل من فصيلة ( O ) و دم امه من فصيلة ( A ) فلا يمكن ان تكون فصيلة ابيه ( A ) ( X ) **يمكن**

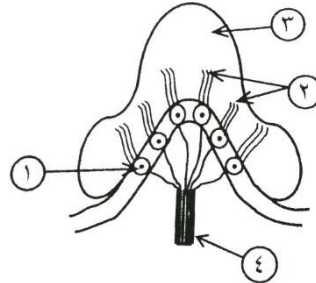
س ٢ : اختر الإجابة الصحيحة من بين الاقواس و ضع تحتها خط :

- ١ . تعمل الاعصاب الجمجمية على تنظيم العمليات التالية ماعدا ( مضغ الطعام - حركات اللسان - حركات الذراعين - حركات عضلات الوجه )
- ٢ . اذا قل ماء الجسم يزداد افراز هرمون ( ADH - MSH - STH - FSH )
- ٣ . عدد الحيوانات المنوية الناتجة عن انقسام ٤ خلايا منوية ثانوية ( ٤ - ٨ - ١٦ - ٣٢ )
- ٤ . نواة الاندوسبرم الأولية بها (  $4n - 3n - 2n - 1n$  ) من الكروموسومات
- ٥ . يتم تخفيض درجة الحرارة في انتاج الزبادي لايقاف نشاط بكتيريا التخمر الى ( ٥ - ٦ - ١٠ - صفر ) درجة مئوية
- ٦ . واحدة من القواعد النيتروجينية لا تدخل في تركيب DNA ( C - A - U - T )

٧. النسبة المئوية لظهور مرض نزيف الدم في النسل من اب طبيعي و ام مصابة  
( ٢٥% - ٥٠% - ٧٥% - ١٠٠% )
٨. الشكل الذي يميز خلايا التذرق في الانسان ( المكعبي - المخروطي - المغزلي -  
عديم الشكل )
٩. في وراثة زوجين من الصفات المتبادلة تكون نسبة المظهر الخارجي للجيل الثاني  
( ١:٢:١ - ١:٣:٣:٩ - ٧:٩ - ٣:٩ )
١٠. يؤدي الهرمون الببتيدي الى تنبئة المستقبلات الخاصة به و يتم تنشيط انزيم  
يعمل على تحويل ATP الى AMP و هو ( ادينل سايكليز - اسيتيل كولين استريز  
- الببسين - البلمرة )
١١. الهرمون الذي يعمل على اطلاق الحليب من ثدي الام عند الرضاعة  
( الفازوبرسين - البرولاكتين - الاوكسيتوسين - الادرينالين )
١٢. خلل وراثي في الخلايا المخروطية للشبكية يؤدي الى مرض ( العشى الليلي  
- نزيف الشبكية - عمى الألوان - المياة البيضاء )
١٣. تستخدم التقانة الحيوية في معالجة المخلفات البلاستيكية كائنات دقيقة مثل  
( النيتروباكتز - الزوجليات - كلادوسپوريوم ريزاين - النيتروسوموناس )
١٤. النمط الكروموسومي لتحديد الجنس في الصرصور هو ( ZW - XX - XY )

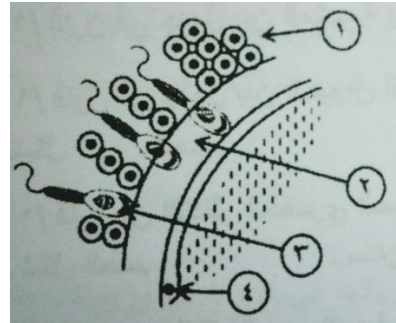
(XO)

١٥. ينشا من الطبقة الجنينية الخارجية ( الجلد - القلب - الكبد - الخصية )
١٦. يطلق على المنطقة المشار اليها في الرسم بالرقم (٣) ب ( العصب الحسي -  
الخلايا الشعرية - المادة الجيلاتينية - شعيرات الخلايا الشعرية )



١٧. اذا تزوج رجل فصيلته B من امرأه فصيلتها O فان الفصائل المحتملة للابناء  
( A, B - O - B, A - B, O )
١٨. اقصى فترة زمنية لانتاج البنسلين حوالي ( ٣ - ٤ - ٥ - ٦ ) أيام
١٩. خلايا تدعم اجسام الخلايا العصبية ( الدبقية - القمرية - النجمية - شفان )
٢٠. في التزاوج التالي ( RrTt \* rrtt ) نسبة الافراد التي تحمل الصفتين  
الساندتين معا ( ٢٥% - ٥٠% - ٧٥% - ١٠٠% )
٢١. من بكتيريا القولون Eschrichia coli استطاع العلماء الحصول على انزيم  
( الكازانين - البوفين - الكيموزين - اللاكتوز )
٢٢. يتكون المتك من ... أكياس تنمو فيها الخلايا البوغية الام ( اثنين - ثلاثة -  
أربعة - عدد لا نهائي )
٢٣. كل مما يأتي سفرات توقف في تكوين البروتين ما عدا ( UAG - UGA  
( UAA - AUG )

- ٢٤ . الغدة التي تقع على السطح الامامي للقصبه الهوائية ( النخامية - الكظرية -  
الدرقية - الجاردرقية )
- ٢٥ . عملية التضاعف ( النسخ ) ل DNA تتم بفعل انزيم ( النسخ العكسي - بلمرة  
DNA - بلمرة RNA - RNAase )
- ٢٦ . يصل عدد خلايا دماغ الانسان حوالي ( ١٠٠ مليون - ١٠ مليار - مليار -  
١٠٠ مليار ) خلية عصبية
- ٢٧ . تعتبر حبة القمح ( بذرة - ثمرة - جنين - اندوسبرم )
- ٢٨ . تتكون الاحماض النووية من وحدات تسمى ( النيوكليوتيدات - البروتينات -  
الريبوسومات - احماض امينية )
- ٢٩ . الصفات الوراثية تنتقل من الإباء الى الأبناء عن طريق ( الخلايا - الامشاج  
- الامصال - الدم )
- ٣٠ . الجزء الذي له القدرة على تحديد حركة الراس الدائري ( الكيس - القرية -  
القارورة - القوقعة )
- ٣١ . يستخدم هذا الهرمون كمانع للحمل ( الاندروجين - البروجسترون -  
الريلاكسين - التستوسترون )
- ٣٢ . الغشاء الذي يقوم بحماية الجنين من الصدمات ( الرهل - الممبار -  
الكوريون - المح )
- ٣٣ . تصنع البروتينات بواسطة حمض RNA في ( السيتوبلازم - النواة -  
الغشاء الخلوي - الليسوسوم )
- ٣٤ . استساخ الكائن الحي يتم من خلية ( بيضية - جسدية - جنسية - منوية )
- ٣٥ . في الشكل التالي رقم (٢) هو ( حيوان منوي - جسم قطبي - المنطقة  
الشعاعية - الطبقة الشفافة )



➤ [T.me/Doctor\\_future1](http://T.me/Doctor_future1)

اختبار أحياء نموذج ( 2 )

1. السيل العصبي هو موجة من إزالة الاستقطاب تسري في محور الخلية العصبية بعد تنبيه تلك الخلية ( √ )
2. نقص أملاح الكالسيوم في الدم يؤدي إلى كزاز الدرقية ( X ) الجاردرقية
3. الجين ( I<sup>A</sup> ) يكون مولد الإلصاق ( B ) ( X ) A
4. ينشأ الجهاز العضلي والإخراجي والتناسلي من الطبقة الجنينية الداخلية ( X )

الوسطى

5. البنسلين واسع التأثير في وقف نشاط أنواع متعددة من البكتيريا الممرضة ( X )

تأثير محدود

6. تستجيب الهيدرا عصبياً للمؤثرات المحيطة بواسطة الجهاز العصبي الاولي ( √ )
7. الجذر الظهري للعصب الشوكي يحتوي على ألياف عصبية حركية ( X ) حسية
8. في نبات الفيوناريا تكون الأبواغ أحادية المجموعة الكروموسومية ( √ )
9. في صناعة الجبن يتجمع بروتين الكازئين في الحليب بفعل حمض اللاكتيك ( X )

الزبادي

10. الهرمون الحافز للخصية لإنتاج هرموناتها الجنسية هو ICSH ( √ )
11. يحدث الإقتران الجانبى بين خليتين متجاورتين في خيطين متقابلين ( X )

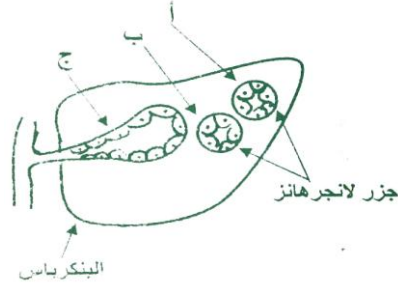
السلمي

12. نسبة عدد الجينات في خلية جسدية إلى عدد الجينات في مشيج من النوع نفسه هي 1:2 ( √ )
13. الأب المصاب بمرض عماللونالمزوج بام خالية من المرض يمكن أن يورث المرض لأبنائه الذكور ( X ) لا يمكن
14. ترتبط القاعدة النيتروجينية (C) مع القاعدة النيتروجينية (G) برابطتين هيدروجينيتين ( X ) ثلاث روابط
15. يلعب حمض RNA دوراً هاماً في ترجمة المعلومات الجينية التي يحملها DNA ( √ )

س2 : اختر الإجابة الصحيحة من بين الاقواس و ضع تحتها خط :

1. يدخل اليود في تركيب الثيروكسين بنسبة ( 60% - 55% - 65% - 70% )
2. في عملية إنتاج الزبادي يتم تثبيت درجة حرارة الحليب عند ( 45م - 46م - 47م - 40م )
3. أيونات تساعد على إلتحام الحويصلات التشابكية بالغشاء قبل التشابكي ( البوتاسيوم - الكالسيوم - الصوديوم - الكلور )
4. العدد الكروموسومي للطلائع المنوية ( 4n - 3n - 2n - 1n )
5. الحمض النووي RNA يتم نسخة من ( rRNA - DNA - RNA - mRNA )

6. في التزاوج التالي ( RrTt x rrtt ) نسب الأفراد الناتجة التي تحمل الصفتين بشكل متنحي هي ( 25% - 50% - 75% - 100% )
7. عدد الجينات طبقاً للخارطة الجينية للإنسان ( 100 - 200 - 300 - 400 ) الف جين
8. الهرمون النباتي المسنول عن تثبيط النمو هو ( الإبسيسك - الإيثلين - الأوكسين - السيتوكينين )
9. التقدم العلمي مكن الإنسان من إنتاج إنزيم الكيموزين من فطر ( عش الغراب - الخميرة - عفن الخبز - البيسيليوم )
10. توصل العالم آفري إلى أن DNA هو المادة الوراثية في الكائن الحي عام ( 1925 م - 1952 م - 1944 م - 1942 م )
11. في الشكل التالي المنطقة ( ج ) تفرز ( الانسولين - الجلوكاجون - الانزيم الهاضم - الكورتيزول )



12. خلايا تصنع النواقل العصبية ( الدبقية - القمرية - النجمية - شفان )
13. الهرمون المنشط للحويصلات في المبيض ( المناسل ) هو ( ACTH - TSH - FSH - LH )
14. الخلايا الحسية في خلايا عصبية من النوع ( أحادية - ثنائية - ثلاثية - عديدة ) القطب .
15. في الثلاثة الأشهر الأخيرة يتكون في الجنين ( الأظافر - الأصابع - الأذنين - الوجة )
16. يستخدم فطر كلادوسبوريم ريزاين في تحليل ( الوقود - البلاستيك - الصرف الصحي - السماد )
17. تحدث الإباضة الطبيعية في أنثى الإنسان في اليوم ..... من أيام الدورة الشهرية ( 4 - 14 - 26 )
18. واحدة من الشيفرات الوراثية التي تعطي إشارة إنهاء رسالة بناء عديد البتيد هي ( UAA - UAU - UAC - GAA )
19. العامل الرايزيسي هو مولد إلصاق يوجد في الإنسان على غشاء الخلايا ( الدم البيضاء - الصفائح - الدم الحمراء )
20. تحتوي على مستقبلات الصوت وتتكون من خلايا شعرية ( الفتوات الهلالية - القوقعة - الدھليز - الطبلة )
21. في وراثه مندل الجيل الثاني الناتج من تلقيح فرد سائد نقي بأخر متنحي يكون عدد الأشكال المظهرية ( 1 - 2 - 3 - 4 )

22. إتجه العلماء الألمان في الحرب العالمية الأولى إلى تخمير المنتجات النباتية بواسطة فطر الخميره لا استخدامها في صنع ( البروتين - الكربوهيدرات - الفيتامين - المتفجرات )
23. الهرمون المنشط لخلايا الميلانين تفرزه الغدة ( الدرقية - الكظرية - النخامية - الجاردرقية )
24. النبات الذي يحمل ازهار أحادية الجنس هو ( المشمش - البرتقال - الخوخ - النخيل )
25. مرض الثلاسيميا مثال للسيادة ( الناقصة - التامة - المشتركة )
26. يقع المركز المنظم لحركة البلع والتنفس في ( الحبل الشوكي - المخ - ساق الدماغ - المخيخ )
27. عدد الشيفرات الوراثية في جين مكون من (444) نيوكليوتيده ( قاعدة نيتروجينية ) ( 74 - 111 - 148 - 222 )
28. في نبات الذرة يتحكم في تكون الكلوروفيل جين ( ساند - مميت - متحي - مشترك )
29. تحتوي الخلايا المخروطية على صبغات بصرية خاصة هي ( الرودوبسين - الميلانين - اليودوبسين - الميلين )
30. إذا تزوج رجل مصاب مرض السكر بامرأة سليمة (نقية) من هذا المرض فإن احتمال توريث هذا المرض لأبنائه الذكور بنسمة ( 100% - 50% - 25% - صفر % )
31. الهرمون الذي يعمل على تقليص عضلات الرحم أثناء الولادة هو ( الفازوبروسين - البرولاكتين - الأستروجين - الأوكسيتوسين )
32. يتم بناء جزي mRNA من
- ( سلسلة واحدة من DNA - سلسلتين من DNA - rRNA - وحدثي الرايبوسوم )
33. الغشاء الجنيني الذي يحيط بجميع الأغشية الجنينية هو ( كيس المح - الممبار - الكوريون - الأميون )
34. في الشكل التالي المشار اليه هو ( الجمجمة - الام الحنون - الام العنكبوتية - الام الجافية )



35. خلية نواتها تحتوي على العدد الكروموسوم الثلاثي ( السمتية - الإندوسبرمية - البيضية - المساعدة )

قناة مهمة لطلبة خريجي الثالث الثانوي

➤ T.me/Doctor\_future1

لا تنسي ان الجامعة اول خطوه بعد  
دراستك المدرسية الـ12-سنة دراسية

- T.me/Doctor\_future1
- T.me/kabooltep
- T.me/kiffahtep
- T.me/smartpeople11
- T.me/Third\_secondary17
- T.me/mktbah2



## اختبار احياء النموذج الثالث

### اختبار احياء نموذج ( ٣ )

س ١ : ضع علامة ( √ ) امام العبارة الصحيحة او علامة ( X ) امام العبارة الخاطئة في كل مما يأتي :

- ١ . يعتبر الصبغ الشبكي ( الريتينال ) أحد مكونات صبغة اليودوبسين ( √ )
- ٢ . يطلق بعض العلماء على الهندسة الوراثية القنبلة النووية ( X ) **البيولوجية**
- ٣ . تقوم خلايا سرتولي في الأنابيب المنوية بإفراز هرمون التستوستيرون ( X )  
**ليديج البينية**
- ٤ . الجين ( I<sup>A</sup> ) يكون مولد الإلصاق ( A ) ( √ )
- ٥ . يعتبر العصب الحائر من الأعصاب الشوكية ( X ) **الدهاغية**
- ٦ . في الحمض النووي RNA تحل قاعدة اليوراسيل النيروجينية محل قاعدة الجوانين ( X ) **الثايمين**
- ٧ . تسمى العملية التي يتم بها تعقيم الحليب بالتخمير ( X ) **البستره**
- ٨ . الإخصاب في النبات هو إنتقال حبوب اللقاح من متك الأزهار المذكرة إلى مياسم الأزهار المؤنثة ( X ) **التلقيح**
- ٩ . يعمل الجهاز الجارسمبثاوي على إعادة الجسم إلى حالة الهدوء والراحة ( √ )
- ١٠ . تمتاز الهرمونات السكرية بتأثيرها المضاد للالتهابات الناتجة عن تلف الأنسجة ( √ )
- ١١ . عند زواج ام سالبة العامل الرايزيسي بأب موجب العامل هجين يكون الابن موجب دائما ( X ) **نقي**
- ١٢ . تحدث نقاط منشأ التضاعف في DNA بفعل إنزيمات بلمرة DNA ( X )  
**هيليكسين**
- ١٣ . يعمل هرمون السكريتين على تحفيز المعدة لإفراز عصارتها الهاضمة ( X ) **الجاسترين**
- ١٤ . الإخصاب في الحشرات داخلي وتتكاثر عن طريق البيض ( √ )
- ١٥ . الشكل الجيني التالي ( b+ - b ) تكون صفة الصلع في الاناث و الذكور ( X )  
**الذكور فقط**

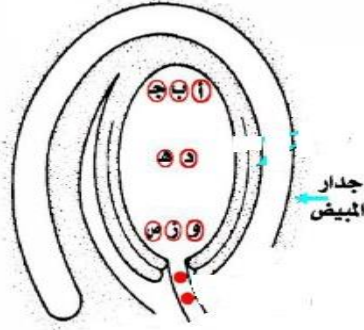
س ٢ : اختر الإجابة الصحيحة من بين الاقواس و ضع تحتها خط :

- ١ . الخلايا العصبية ثنائية القطب توجد في ( المخ - العين - الحبل الشوكي - الأذن )
- ٢ . سبب مرض تضخم الدرقية نقص ..... في الجسم ( K - I - Na - Ca )
- ٣ . تنمو الخلايا المنوية الأم وتنقسم ميتوزيا لتعطي خلايا منوية ( أم - ثانوية - إبتدائية - طلائع )
- ٤ . إذا كان الاب و الام متوسطي الإصابة بمرض التلاسيميا فان نسبة الإصابة في الأبناء تكون ( ٧٥ - ٥٠ % - ٢٥ - ١٠٠ % )
- ٥ . يحدث تضاعف الحمض النووي DNA في مرحلة ( G1-G2-G3-S )
- ٦ . مواد كيميائية يتم إنتاجها بواسطة كائنات حية دقيقة تعمل على مقاومة البكتيريا الممرضة عند دخولها جسم الإنسان وشل حركتها ونشاطها حتى يتم القضاء عليها ( الهرمونات - الانزيمات - المضادات الحيوية - السيبتوكينات )

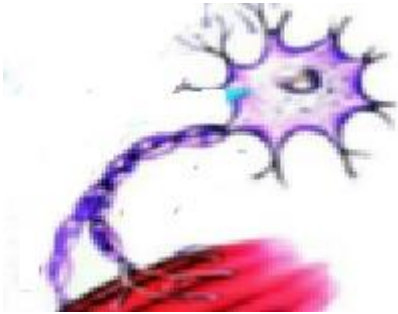
٧. بروتات سيتوبلازمية تستقبل السيلالات العصبية وتوصلها إلى جسم الخلية ( المحور - زوائد شجيرية - أزرار طرفية - أزرار تشابكية )
٨. التكوين الحادث للجنين في الأشهر الثلاثة الأولى ( تمايز الحواس - ظهور الجواب - تمييز الجنس - ظهور الأظافر )
٩. المسنول عن تحديد الجنس في الطيور هو النمط الجيني ( , ZZ-ZW , XX-XY , XX-XO )  
(  $2n-1n$  )
١٠. الهرمون الذي ينظم نمو الجسم خلايا مراحل العمر المختلفة ببناء العظام هو ( FSH - STH - TSH - LH )
١١. كمية الريبوسومات في جزيئ حمض RNA في الخلايا التي تصنع البروتينات ... (  $٤١١ - ٣١١ - ٢١١ - ٣١٢$  ).
١٢. الخلايا التي تحاط باغماذ نخاعية توجد في ( النخاع المخي - القشرة المخية - نخاع الحبل الشوكي - النخاع المستطيل )
١٣. العصب الذي يقوم بتنظيم النشاط اللاارادي للاحشاء الداخلية للجسم كالقلب و الرئتين هو (العصب الحائر - العصب الشوكي - العصب السمعي - العصب التدوفي)
١٤. أجرى تجاربه على ذبابة الفاكهة العالم (مندل - مورجان - إدوارد - جوهانسون )
١٥. الغدة الجاردرقية هي غدة صماء تفرز هرمون (الباراثرمون - الانسولين - الادرينالين - الثيموسين)
١٦. ينغرس الجنين في بطانة الرحم في مرحلة ( التفلج - التوتة - الممبار - البلاستولا - الجاسترولا )
١٧. في الأذن يقوم المستقبل الصوتي بتحويل طاقة الصوت الآلية إلى طاقة ( كهروضوئية - كهروحرارية - كهروكيميائية - كهروحركية )
١٨. يتحكم في ظهور صفة درجة الذكاء في الإنسان عدد ... من الجينات على الأقل ( زوجان - ثلاثة أزواج - زوج واحد - صفر )
١٩. الصبغ الشبكي الرينتال يمكن الحصول عليه في الجسم من فيتامين ( A - C - D - B )
٢٠. نواة الخلايا السمتية بها (  $4n - 3n - 2n - 1n$  ) من الكروموسومات
٢١. مستقبلات التدوق في اللسان من النوع ( الضوئي - الميكانيكي - الكيميائي - الآلي )
٢٢. يفرز هرمون LH من ( الغدة النخامية - بطانة الرحم ت الجسم الاصفر - حويصلة جراف )
٢٣. وحدات وراثية يمثلها موقع محدد على جزئي الحمض النووي الرايبوزي منقوص الأوكسجين DNA وتتكون من سلسلة محددة من النيوكليوتيدات ( الكروموسومات - الجينات - الهستونات - الشفرة الوراثية )
٢٤. كل هذه الهرمونات تعمل على رفع نسبة السكر في الدم ما عدا ( الكوريتزول - الأدرينالين - الجلوكاجون - الألدوستيرون )
٢٥. في مرض الهيموقيليا تزوج رجل مصاب بامرأه سليمة من المرض فان احتمال ظهور المرض في الأبناء هو ( صفر% - ٢٥% - ٥٠% - ١٠٠% )

٢٦. في دورة حياة البلازموديوم تخترق خلايا الدم الحمراء وتتكاثر بها لا جنسياً ( ميروزويتات - سبوروزويتات - جاميتوزويتات - لاشي مما سبق )
٢٧. تم اكتشاف تركيب الحمض النووي DNA من قبل العالمان واطسون و كريك في عام ( ١٩٤٤ - ١٩٥٢ - ١٩٢٥ - ١٩٤٢ )
٢٨. الهرمون النباتي المسئول عن تثبيط النمو هو ( الإبسيسك - الإيثلين - الأوكسين - السيتوكينين )
٢٩. تعتبر حبة القمح ( بذرة - ثمرة - جنين - إندوسبرم )
٣٠. في تزاوج الفئران الصفراء كلاهما هجين فان نسبة ظهور الصفات في النسل الناتج ( ١ : ١ - ١ : ٣ - ١ : ٢ : ١ - ١ : ٢ )
٣١. يزرع الجنين الناتج في رحم الحيوان الذي يتم فيه الإستنساخ ليتم إنغراس الجنين ومواصلة الحمل بعد حوالي ( ٤ - ٥ - ٦ - ٧ ) أيام
٣٢. اذا حدث تزاوج بين نبات طويل نقي ( TT ) ونبات قصيرة نقي ( tt ) يكون أبناء الجيل الثاني ( TT Tttttt - tt TT TTTT - TT TtTtTt - TT TtTttt ) F2
٣٣. ينتج من تخمير مخلفات وسيقان قصب السكر بفطر الخميرة ( الانزيم - الكحول - الهرمون - الكيموزين )
٣٤. في الشكل التالي سمّية - خلية بيضة قطبية

يمثل الحرف ( د ) ( خلية  
- خلية مساعدة - نواة



٣٥. تمثل الخلية التي في الشكل التالي ( خلية عصبية بينية - خلية عصبية حركية - خلية عصبية حسية - عصب مختلط )



- [T.me/Doctor\\_future1](https://t.me/Doctor_future1)
- [T.me/kabooltep](https://t.me/kabooltep)
- [T.me/kiffahtep](https://t.me/kiffahtep)
- [T.me/smartpeople11](https://t.me/smartpeople11)
- [T.me/Third\\_secondary17](https://t.me/Third_secondary17)
- [T.me/mktbah2](https://t.me/mktbah2)

# اختبار أحياء النموذج الخامس

## اختبار أحياء نموذج ( ٥ )

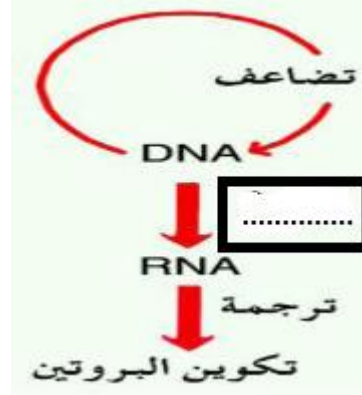
١. اقراص (ميركل) هي مستقبلات الألم في الجلد. ( X ) **اللمس**
  ٢. يعمل الأدرينالين على رفع نسبة الجلوكوز في الدم ( √ )
  ٣. الجين ( ii ) يكون مولد الإلصاق ( B ) ( X ) **لا يوجد مولد الصاق**
  ٤. يتكاثر البلازموديوم في خلايا الدم الحمراء في الإنسان تكاثراً لاجنسياً ( √ )
  ٥. يمكننا الحصول على إنزيم الكازاين من معدة العجول الصغيرة ( X ) **الكيموزين**
  ٦. عند حدوث جهد فعل يرتفع فرق جهد الليفة العصبية ( √ )
  ٧. ينتقل السائل العصبي في الألياف غير الميلينية بطريقة النقل القفزي ( X ) **الميلينية**
  ٨. الأرشيجونة في نبات الفيوناريا تنتج الأمشاج المذكرة ( X ) **الانثريده**
  ٩. الفطر الذي يقوم بإنتاج البنسلين هو فطر **الخميرة** ( X ) **البنسليوم**
  ١٠. تمتاز الهرمونات السكرية بتأثيرها المضاد للإلتهابات الناتجة عن تلف الأنسجة ( √ )
  ١١. تنفوس البلاستيولا في بطانة الرحم في اليوم السادس ( √ )
  ١٢. ترتبط القاعدة النيتروجينية (A) مع القاعدة النيتروجينية (T) برابطتين هيدروجينيتين ( √ )
  ١٣. الأب المصاب بمرض البول السكري المزوج بام خالية من المرض **يمكن** أن يورث المرض لأبنائه الذكور ( X ) **لا يمكن**
  ١٤. توجد ثلاثة أنواع من حمض **DNA** في خلايا الكائنات الحية ( X ) **RNA**
  ١٥. تعمل القواعد النيتروجينية على تحديد هوية الحموض الأمينية ( √ )
- س ٢ : اختر الإجابة الصحيحة من بين الأقواس و ضع تحتها خط :

١. هرمون يحفز الغدة النخامية على افراز الميلانين ( - FSH - MSH - STH ) (TSH)
  ٢. في عملية إنتاج الزبادي يتم تثبيت درجة حرارة الحليب عند ( ٤٥ م - ٤٦ م - ٤٧ م - ٤٠ م )
  ٣. أكثر المناطق تذوقاً للمادة المرة في اللسان هي المنطقة (الأمامية - الجانبية - الوسطى - الخلفية)
  ٤. العدد الكروموسومي لنواة الاندوسيرم الأولية (  $4n - 3n - 2n - 1n$  )
  ٥. حمض رايبوزي يعمل على نقل الأحماض الأمينية من السيتوبلازم إلى الريبوسومات ( rRNA - DNA - tRNA - mRNA )
  ٦. الشكل المضلل يبين الاتي ( Rr,TR - TR,RR - TT , RR - tR ، TR )
- | الأمشاج | التركيب الجيني |
|---------|----------------|
|         | TtRR           |
٧. عدد الجينات طبقاً للخارطة الجينية للإنسان ( ١٠٠ - ٢٠٠ - ٣٠٠ - ٤٠٠ ) الف جين
  ٨. تعالج حالة تساقط ثمار الطماطم قبل نضجها بواسطة ( السيتوكينينات - الجبرلينات - الإيثلين - الأوكسينات )

٩. تعمل بكتيريا اللاكتوباسيلوس على تحويل... الحليب إلى حمض اللاكتيك  
( الجلوكوز - الفركتوز - السكروز - اللاكتوز )
١٠. تبدأ الفطريات في إنتاج البنسلين بعد حوالي ( ١٠ - ٢٠ - ٣٠ - ٤٠ ) ساعة
١١. الغدة التي توجد في البنكرياس ( النخامية - الكظرية - لانجرهانز - الجاردرقية )
١٢. توجد القربة و الكيس في ( الدهلز - القوقعة - القنوات الهلالية - قناة السمع )
١٣. توجد مستقبلات هرمون النمو في ( غشاء الخلية - السيتوبلازم - النواة - الرايبوسوم )
١٤. طبقة المشيمية من مقلة العين تنتهي من الأمام بـ ( القرنية - القرحجية - العدسة - الحدقة )
١٥. زوج من الأكياس تقع إلى الجهة الخلفية من المثانة البولية ( كوبر - الحويصلة المنوية - البروستاتا - الغدد الإضافية )
١٦. يستخدم فطر كلادوسبوريم ريزاين في تحليل(الوقود - البلاستيك - الصرف الصحي - السماد )
١٧. تنوع في الجدار الداخلي لمبيض الزهرة تنشأ منه البويضة ( التويج - المتاع - النيوسيله - السداه )
١٨. واحدة من الشيفرات الوراثية التي تعطي إشارة إنهاء رسالة بناء عديد البتيد هي ( UAA - UAU - UAC - GAA )
١٩. أكتشف العامل الرايزيسي (Rh) بواسطة لاند شتيز وفينر عام ( ١٩٤٠م - ١٩٠٤م - ١٨٤٠م - ١٩٢٨م )
٢٠. المسنول عن رد الفعل العصبي المنعكس عند لمس جسم ساخن بشكل مفاجئ ( المخ - النخاع المستطيل - المخيخ - الحبل الشوكي )
٢١. تزواج رجل سليم من مرض الهيموفيليا بأمراه حامله للمرض و كانت الإصابة في الأولاد ( ٢٥ - ٥٠ - ٧٥ - ١٠٠ ) %
٢٢. لإعطاء الخبز طعنة المميز ولفخ عجينة الخبز يضاف فطر( عش الغراب - عفن الخبز - الخميره - فيوزاريوم )
٢٣. سبب مرض كزاز الجار درقية نقص ..... في الجسم ( K - I - Na - Ca )
٢٤. كل النباتات التالية تحمل ازهار ثنائية الجنس ما عدا ( المشمش - البرتقال - الخوخ - النخيل )
٢٥. النمط الجيني الذي يوجد في الأسماك ( XX,XY - ZZ,ZW - XX,XO )  
( 2n,1n )
٢٦. خلايا تصنع النواقل العصبية العصبية ( الدبقية - القمرية - النجمية - شفان )
٢٧. القواعد النيتروجينية التالية تدخل في تركيب DNA ماعدا ( C - A - U - T )

- ٢٨ . في نبات الذرة يتحكم في تكون الكلوروفيل جين ( سائد - مميت - متحي - مشترك )
- ٢٩ . تحتوي الطبقة الداخلية لشبكية العين على خلايا ( عقدية - عصوية فقط - مخروطية فقط - مخروطية ومخروطية )
- ٣٠ . الشخص شديد الذكاء تركيبية الجيني (  $AABBcc - AABBCc - AaBbCc$  )  
(- aabbcc)
- ٣١ . توجد الخلايا العصبية الفارزة في ( النخامية - الهيبوثلامس - المشيمة - الدرقية )
- ٣٢ . يعود التقاط صورة بالأشعة السينية لحمض DNA إلى ( واكسون وكريك - روزاليندا فرانكلين - أوزوالد أفري )
- ٣٣ . ثمار لا تحتوي على بذور لعدم تكوين الجنين بعد التلقيح و الاخصاب ( الموز - الشمام - البرتقال - العنب )
- ٣٤ . في الشكل التالي العملية التي تتم داخل المربع هي ( الاستنساخ - البناء - النسخ - التكوين )

- [T.me/Doctor\\_future1](https://t.me/Doctor_future1)
- [T.me/kabooltep](https://t.me/kabooltep)
- [T.me/kiffahtep](https://t.me/kiffahtep)
- [T.me/smartpeople11](https://t.me/smartpeople11)
- [T.me/Third\\_secondary17](https://t.me/Third_secondary17)
- [T.me/mktbah2](https://t.me/mktbah2)



- ٣٥ . اندماج نواة المشيج المذكر مع نواة المشيج المؤنث لتكوين الزيجوت ( التلقيح - الاخصاب - التكاثر اللاجنسي - الانقسام المنصف )

## الإحيلة الثالث الثانوي ④

### اختبار احياء نموذج ( ٤ )

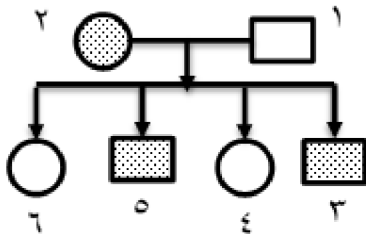
س ١ : ضع علامة ( √ ) امام العبارة الصحيحة او علامة ( X ) امام العبارة الخاطئة في كل مما يأتي :

- ١ . يقل تحذب العدسة عند رؤية الأجسام القريبه ( X ) **البعيده**
- ٢ . تسمى الأجنة التي تخرج من بيض الجراد بـ الحوريات ( √ )
- ٣ . للحمض النووي DNA تركيب سلمي مؤلف من شريط حلزوني مزدوج ( √ )
- ٤ . يكون الجين I<sup>B</sup> مولد إصاق (B) والأجسام المضادة (b) ( X ) **a**
- ٥ . تتأثر الخلايا الشمية بالرائحة وترتبط المادة الكيميائية بـ المستقبلات الشمية ( √ )
- ٦ . تتم عملية التخمر في صناعة الزبادي عند ٤٦ درجة مئوية ( √ )
- ٧ . تنقل الإهتزازات من عظمة الركاب إلى السائل الموجود في الدهليز عبر الكوة البيضية ( X ) **القوقعة**
- ٨ . تفرز بعض خلايا اللفانفي إنزيماتها الهاضمة بتتبيه من الجاسترين ( X ) **الانتروكريينين**
- ٩ . تتألف كل نيوكليوتيدة في DNA من مجموعة فوسفات وسكر رايبوز قاعدة هيدروجينية ( X ) **نيتروجينية**
- ١٠ . ينقل ذکر بعوضة الأنوفيلس طفيلي مرض الملاريا ( X ) **انثى**
- ١١ . توجد مستقبلات الهرمونات الببتيدية على أسطح أغشية الخلايا ( √ )
- ١٢ . الكاس نتوء في الجدار الداخلي لمبيض الزهرة تنشأ منه البويضة ( X ) **النيوسيله**
- ١٣ . التلقيح الاختباري أفضل الطرق للترقية بين الصفات السائدة النقية والسائدة الهجينة ( √ )
- ١٤ . العصب المسؤول عن تنظيم النشاط اللاإرادي للأحشاء الداخلية هو العصب الشوكي ( X ) **العصب الحائر**
- ١٥ . العملية التي تعمل على إنفكاك بعض الجينات وانتقالها من الكروموسوم الذي يحملها إلى الكروموسوم المقابل له تسمى الارتباط ( X ) **العبور الوراثي**

س ٢ : اختر الإجابة الصحيحة من بين الاقواس و ضع تحتها خط :

- ١ . ظهور الصفات المرتبطة بالجنس أو عدم ظهورها في الانسان يعتمد على الكروموسوم ( Z-W-Y-X )
- ٢ . أول من إكتشف البنسلين هو العالم إلكسندر فلمنج في عام ( ١٩٢٨م - ١٩٢٩م - ١٨٢٩م - ١٨٢٨م )
- ٣ . تعمل الاعصاب الدماغية على تنظيم العمليات التالية ماعدا ( مضغ الطعام - حركات اللسان - حركات الذراعين - حركات عضلات الوجه )
- ٤ . إذا زاد ماء الجسم يقل افراز هرمون ( ADH - MSH - STH - FSH )
- ٥ . التتابع في شيفرة ثلاثية في حمض DNA هو GCT ومكملتها في حمض mRNA هي ( GGU - CGU - GCC - CGG )

٦. إذا رمزنا لجين الصلع بالرمز  $b$  وجين وجود الشعر بالرمز  $b+$  فما التراكيب الجينية للاناث الصلع (  $b b - b+ b - b+ b+ - b b+$  )
٧. نسيج يتميز بأنة يغلف الدماغ مباشرة (الجمجمة - الام الحنون - الام الجافية - الأم العنكبوتية )
٨. يستخدم هرمون في تأخير عملية تساقط الأوراق والثمار قبل نضوجها يتكاثر ( الجبريلينات - الاوكسينات - الايثلين - السيتوكينينات )
٩. القاعدة النيتروجينية (T) في شريط (DNA) الفعال يقابلها في ( RNA ) الراسل القاعدة ( A - T - C - U )
١٠. تستخدم بعض الفطريات مثل فطر ( عفن الخبز - عشب الغراب - فيوزاريوم - كلادوسبيريوم ريزاين ) في تحليل المخلفات البلاستيكية
١١. في التفاح الجزء الزهري الذي يشترك مع المبيض في تكوين الثمرة هو ( التخت - الكاس - التويج - الطلع )
١٢. الأميبيا تحس بالموثرات في الوسط الذي تعيش فيه عن طريق ( الفجوات الغذائية - النواة - البروتوبلازم - الغشاء الخلوي )
١٣. أكسدة المواد العضوية في المخلفات العضوية يتم بتنشيط بكتيريا في وجود ( النيتروجين - الهيدروجين - الاوكسجين - الكربون )
١٤. تعمل المادة الدهنية المحيطة بالمحور العصبي على زيادة سرعة السيل العصبي إلى ( ١٢٠ - ٢٢٠ - ٢٣٠ - ٣٠٢ ) م/ث
١٥. يتم نقل الأحماض الأمينية بواسطة الحمض النووي ( tRNA - DNA - rRNA - rRNA )
١٦. نوع السيادة في توارث عامل رايزيس ( سيادة ناقصة - سيادة تامة - سيادة مشتركة - جينات مميته )
١٧. الرمز المختصر للهرمون المنشط لخلايا الميلانين هو ( FSH - ADH - MSH - GH )
١٨. تسمع دقات القلب وتظهر الأهداب والحواجب في الأشهر الثلاثة .... للحمل ( الاولى - الثانية - الثالثة - الاخير )
١٩. عند إنتاج الجبن يضاف إنزيم ( الاميليز - الببسين - اللاكتيك - الكيموزين ) إلى الحليب
٢٠. يوجد بين الأم العنكبوتية والام الحنون سائل مخي يفرز من ( الخلايا النجمية - الخلايا القمرية - بطينات المخ - خلايا شفان )
٢١. عدم إضافة اليود إلى ملح الطعام يسبب خلل غذي يسمى ( تضخم الجاردرقية - البول السكري - تضخم الدرقية - المكسيديما )
٢٢. في الشكل المقابل الأفراد الهجينة الذين يحملون جين المرض المرتبط بالجنس إذا علمت أن الشكل المظلل تعني اصابة بالمرض والمربع يعني ذكر والدائرة تعني أنثى هم ( ٦و٤ - ٥و٤ - ٦و٥ - ٤و٣ )





- ٢٣ . تكمن خطورة عملية الاستنساخ في محاولة العلماء لـ إستنساخ ( القرده - الارانب - الفئران - الإنسان )
- ٢٤ . فطر عيش الغراب بطريقة ( التبرعم - التبوغ - الإنشطار - القطع )
- ٢٥ . عدد الروابط الهيدروجينية بين السيتوسين والجوانين في حمض DNA ( ٢ - ٣ - ٤ - ٥ ) روابط
- ٢٦ . عند حدوث خلل وراثي في جين تكوينهيموجلوبين البالغين ينشأ مرض ( الهيموفيليا - الثلاسيميا - اللوكيميا - الانيميا المنجلية )
- ٢٧ . مستقبلات عصبية تستجيب عند التنبيه بالضغط تسمى ( ميركل - باسيني - ميسنر - روفيني )
- ٢٨ . خلية نواتها تحتوي على العدد الكروموسوم الثلاثي ( السمتية - الإندوسيرمية - البيضية - المساعدة )
- ٢٩ . العالم الذي توصل إلى أن هناك نوعين من الارتباط أثناء دراسته لبعض الصفات في ذبابة الفاكهة هو ( مندل - مورجان - جوهانسون - واطسون )
- ٣٠ . من هرمونات قشرة الغدة الكظرية المعدنية هرمون ( الباراثرمون - الأدرينالين - الألدسترون - الثيروكسين )
- ٣١ . تفرز خلايا الفا البنكرياسية هرمون ( الجليكوجين - الجلوكاجون - الكورتيزول - الانسولين )
- ٣٢ . تتكاثر الأميبا بواسطة ( التبرعم - التجزئ - التجديد - الإنشطار )
- ٣٣ . تنشأ الحيوانات المنوية من الخلايا المنوية الأم في البطانة ..... للأنايب المنوية ( الطلائية - الضامة - العضلية - العصبية )
- ٣٤ . يتم بناء جزيئين من DNA متطابقتين مع بعضهما البعض ويطابقان الجزيء الأم من خلال عملية ( الاستنساخ - البلمره - التضاعف - العبور الوراثي )
- ٣٥ . في الشكل التالي يطلق على الخلية ( حسية - احادية القطب - لا ميلينية - بينية )



بِمُنَاسِبَتِهِ آخِرُ اخْتِيَارٍ لِلطَّلِبَةِ الثَّالِثِ الثَّانَوِيِّ

حِلْمِكَ حِلْمِكَ اسْتَمِرْ نَحْوَ حِلْمِكَ

قَمْرٌ بِمِذَاكِرَةٍ "المواد المتعلقة بقسمك الجامعي"

لا تنسى الاشتراك فيناك اشياء مفيدة بهذه القنوات  
وحرص على وقتك الثمين نصيحتي اليكم احمد الحسيني

- T.me/Doctor\_future1
- T.me/kabooltep
- T.me/kiffahtep
- T.me/smartpeople11
- T.me/Third\_secondary17
- T.me/mktbah2