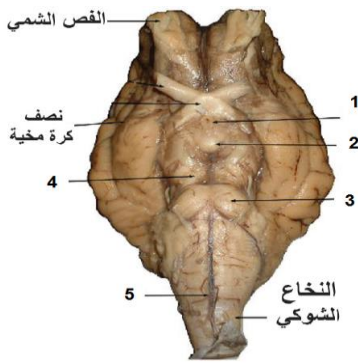


علم الأحياء - نموذج امتحاني A

1- خلايا دبقية تحيط بأجسام العصبونات في العقد العصبية الكبيرة : ( تذكر )				
أ- الصغيرة		ب- شوان		ج- التابعة
د- النجمية				
عصب 4	عصب 3	عصب 2	عصب 1	عند تنبيه عدة أعصاب حصلنا على قيم الريبواز و الكروناكسي الموضحة بالجدول المجاور :
5	3	2	4	الريبواز (m.V)
3	2	1.5	2	الكروناكسي (m.s)
2- العصب الأكثر قابلية للتنبيه هو: ( تحليل )				
أ- رقم (1)		ب- رقم (2)		ج- رقم (3)
د- رقم (4)		3- في الجدول السابق النسيج ذات وظيفة واحدة متكاملة عي التي تحتوي على الاعصاب: ( تحليل )		
أ- رقم (2 + 1)		ب- رقم (3 + 2)		ج- رقم (3 + 1)
د- رقم (4 + 1)		4- ينصح بالنوم لساعات كافية لأن ذلك يعمل لي تحويل المشابك: ( فهم )		
أ- المؤقتة في القشرة المخية إلى مشابك دائمة في تلافيف الحصين		ج - المؤقتة في تلافيف الحصين إلى مشابك دائمة في القشرة المخية		
ب - الدائمة في تلافيف الحصين إلى مشابك مؤقتة في القشرة المخية		د - المؤقتة في تلافيف الحصين إلى مشابك دائمة في القشرة المخية		
5- تكون العلاقة طردية بين شدة المنبه و شدة الإحساس والسبب: ( فهم )				
أ- زيادة عدد كمونات العمل و نقص عدد الخلايا الحسية المنبهة		ج - نقص عدد كمونات العمل و نقص عدد الخلايا الحسية المنبهة		
ب - زيادة عدد الخلايا الحسية المنبهة و زيادة عدد كمونات العمل		د - نقص عدد كمونات العمل و زيادة عدد الخلايا الحسية المنبهة		
6- إحدى المستقبلات الحسية الآتية موجودة في أدمة الجلد و المفاصل : ( تذكر )				
أ- جسيمات كراوس		ب - جسيمات روفيني		ج - جسيمات باثيني
د - أقراص ميركل		7- ينشأ عن اهتزاز الغشاء القاعدي في عضو كورتي تغير في نفاذية غشاء الخلية الحسية السمعية لشاردة : ( تذكر )		
أ- $Na^+$		ب - $K^+$		ج - $Ca^{2+}$
د - $Cl^-$		8- يؤدي ارتباط المادة ذات الرائحة بمستقبلها النوعي إلى : ( تحليل )		
أ- تنشيط الأدينيل سيكلاز		ب - تشكل c AMP		ج - تنشيط بروتين G
د - تشكل كمون مستقبل		9- بُني تتضمن خلايا من منشأ غير عصبي أداة الحس فيها أهداف الخلية الحسية: ( تحليل )		
أ- البراعم الذوقية و البطانة الشمية		ب - شبكية العين و عضو كورتي		ج - شبكية العين و البطانة الشمية
د - البراعم الذوقية و عضو كورتي		10- أحد الهرمونات الآتية تؤثر في الخلايا القريبة جداً من مصدر الخلايا: ( فهم )		
أ- الأستيل كولين		ب - التيروكسين		ج - الغاسترين
د - النور أدرينالين		11- عندما تكون الصورة غير ملونة و الرؤية منخفضة في العين يكون الخيال متوضعا على إحدى المناطق الآتية: ( تحليل )		
أ- الشبكية الأكثر المحيطية		ب - الحفيرة المركزية		ج - اللوحة الصفراء
د - النقطة العمياء		12- تتعرف الهرمونات على الخلايا الهدف من خلال مستقبلات نوعية ، أحد هذه الهرمونات لا يحتاج إلى بروتين G في الغشاء : ( تحليل )		
أ- هرمون البرولاكتين		ب - هرمون التيروكسين		ج - هرمون GH
د - هرمون TSH		13- مادة تنسيق نباتية لها دور في تنشيط عملية الإزهار عند النباتات الزهرية: ( تحليل )		
أ- الأكسينات		ب - الجبرلينات		ج - الايتلن
د - حمض الأبسيسيك		14- يحاط فيروس الإيدز : ( تذكر )		
أ- غلاف بروتيني واحد		ب - غلافان بروتينيان و غلاف خارجي من طبيعة دسمة		ج - غلاف بروتيني و غلاف من طبيعة غير دسمة
د - غلافان بروتينيان		15- لديك خلية صيغتها الصبغية (2n) و تمتلك (8 صبغيات) عند إضافة الكولشيسين لها تصبح : ( تحليل )		
أ- (4n) و تمتلك (8 صبغيات)		ب - (2n) و تمتلك (16 صبغيات)		ج - (4n) و تمتلك (16 صبغيات)
د - (2n) و تمتلك (8 صبغيات)		16- تتطور البيوض غير الملقحة (1n) عند النحل لتعطي: ( تذكر )		
أ- ذكوراً		ب - عاملات		ج - ملكات
د - إناث		17- تتكاثر الجراثيم جنسياً في الظروف غير المناسبة و يظهر التركيب الوراثي الجديد في: ( تحليل )		
أ- بلاسميد الإخصاب		ب - الخلية المانحة		ج - الخلية الناتجة
د - الصبغي الجرثومي		18- طبقة خلوية لا تنشأ عن الانقسامات الخيطية المتتالية للبيضة الملقحة عند الصنوبر : ( تذكر )		
أ- طبقة العلاقات		ب - الوريديّة		ج - المفتوحة
د - الآلية		19- يكون غلاف حبة القمح كاذب بسبب: ( فهم )		
أ- زوال اللحافة الداخلية للبيذرة		ب - زوال اللحافة الخارجية للبيذرة		ج - هضم النوسيل للحافتين معا.
د - هضم الرشيم للنوسيل				



- اعتماداً على الشكل المجاور للدماغ أجب عن السؤالين الآتيين:
- 20- بنية عصبية تعد طريقاً لنقل السيالات العصبية الحركية الصادرة عن الباحة المحركة الإرادية هي التي تحمل الرقم: أ- (5) ب- (2) ج- (3) د- (4)
- 21- بنية عصبية لها دور في تنظيم حرارة الجسم و تشكل أرضية البطن الثالث تحمل الرقم: أ- (1) ب- (5) ج- (4) د- (3)

22- أحد النباتات الآتية يكون انتاش بذوره غير أرضي: (تذكر)

أ- الفول ب- الفاصولياء ج- الكستناء د- البازلاء

23- غدة جنسية ذكرية هي الأكثر نشاطاً يكون تركيز الفركتوز عالياً في مفرزاتها القلوية: (استدلال)

أ- الحويصل المنوي ب- غدة كوبر ج- البروستات د- الخصية

24- تقتصر الصيغة الصبغية (1n) على خلية توجد في الجريب: (تذكر)

أ- الأولى ب- الناضج ج- الثانوي د- الابتدائي

25- هرمون يسهم في تغذية الجنين و يزيد من نمو الغدد المخاطية في أثناء الحمل: (تذكر)

أ- البروجسترون ب- FSH ج- الإستراديول د- LH

26- ينشأ من هجرة بعض خلايا الكتلة الخلوية الداخلية خلال الأسبوع الثالث من الحمل: (فهم)

أ- الكيس المحي ب- الكيس الأميني ج- غشاء الكيس المحي د- غشاء الكوريون

27- طفل زمترته الدموية (o). النمط الوراثي المستبعد لأبويه: (استدلال)

أ- (I<sup>A</sup>I<sup>A</sup>, I<sup>B</sup>i) ب- (I<sup>A</sup>i, I<sup>B</sup>i) ج- (I<sup>A</sup>i, ii) د- (I<sup>B</sup>i, ii)

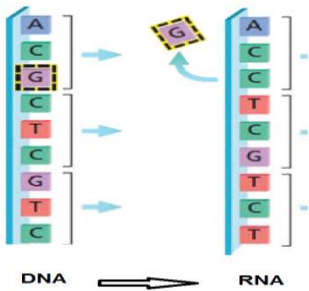
28- لدينا مرض وراثي مرتبط بالجنس، أليه راجع نمرز له (R) فالنمط الوراثي للذكر السليم هو: (تطبيق)

أ- X<sub>R</sub>Y<sub>R</sub> ب- X<sub>r</sub>Y<sub>0</sub> ج- X<sub>R</sub>Y<sub>r</sub> د- X<sub>R</sub>Y<sub>0</sub>

29- نمط وراثي يحدد للون الأخضر لثمار الكوسا هو: (تطبيق)

أ- (wwYY) ب- (wwYY) ج- (wwyy) د- (WwYy)

30- تصنف الطفرة التي طرأت على جزئي ال DNA في الشكل المجاور بأنها طفرة: (استدلال)



أ- إدخال ب- حذف ج- استبدال د- انقلاب