

السؤال الثاني (12 درجة):

ضعي دائرة حول رمز الإجابة الصحيحة لكل مما يلي: (ملاحظة: في حالة تحديد أكثر من إجابة واحدة ستلغى درجة السؤال)

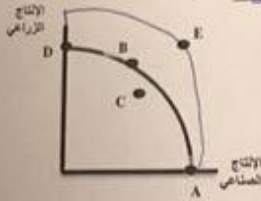
1- إذا كان المجتمع يستخدم كل موارده المتاحة الاستخدام الأمثل وينتج كمية محددة من السلع والخدمات بأقل كمية من الموارد الاقتصادية المتوفرة، فإن المجتمع:

- أ- يحقق التوظيف الكامل لكن لا يعمل بكفاءة  
ب- يحقق التوظيف الكامل ويعمل بكفاءة  
ج- يعمل بكفاءة ولا يحقق التوظيف الكامل  
د- لا شيء مما سبق

2- تدخل النقول بالمفهوم الاقتصادي ضمن:

- أ- رأس المال  
ب- الثروة  
ج- كل أصل إنتاجي  
د- كل من أ و ب صحيحه

3- على الشكل المجاور، إذا تم توجيه كافة الموارد الاقتصادية للإنتاج الزراعي عندها تكون على:



- أ- النقطة E  
ب- النقطة A  
ج- النقطة D  
د- لا يمكن تحديدها

4- النقاط داخل منحنى إمكانيات الإنتاج:

- أ- تعني وجود بطالة  
ب- لا تعني وجود بطالة لكن تعني الاستخدام غير الأمثل للموارد  
ج- تعني إما وجود بطالة أو استخدام غير أمثل للموارد أو كلاهما  
د- خارج حدود إمكانيات الإنتاج



السؤال الأول (7 درجات) :

ضعي إشارة (✓) أمام العبارة الصحيحة وإشارة (x) أمام العبارة الخاطئة مع تصحيحها :

1. (x) يهتم الاقتصاد التحليلي الكلي بدراسة وحدات القرار الاقتصادي مثل سلوك المستهلك، وسلوك المنتج.

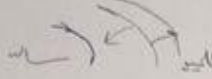
2. (x) تعتبر الثروة السمكية من الموارد الناضبة.

تصحيح

3. (✓) إن لم يكن عليك التنازل عن شيء مقابل شيء آخر فإن تكلفة الفرصة البديلة لك تساوي الصفر.

تصحيح

4. (x) يؤدي التقدم التكنولوجي لانزحاف منحنى إمكانيات الإنتاج إلى اليسار.



5. (x) منحنى إمكانيات الإنتاج يظل متزايداً.

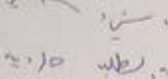
6. (x) يشير معيار الكفاءة إلى مدى عدالة النظام في توزيع الناتج بين الأفراد.

7. (x) تسمى السلعة التي ينخفض الطلب عليها بزيادة الدخل "سلعة مكملة".



8. (x) تنخفض مرونة الطلب كلما ارتفع السعر.

تصحيح



9. (✓) ترتبط مرونة الطلب بعلاقة عكسية مع ميل منحنى الطلب.

10. (✓) إذا كان الطلب أحادي المرونة فإن ارتفاع السعر بمقدار 15% سيؤدي لانخفاض الكمية المطلوبة بمقدار 15%.

11. (✓) من شروط البناء النظري وجود فرضيات يمكن اختبار صحتها.

12. (✓) نظراً لأنها سلعة سريعة التلف يكون العرض من الموز غير مرناً.

↑

13. (x) معامل مرونة العرض دائماً سالب.

تصحيح



14. (✓) إذا قامت الدولة بتحديد أسعار الكهرباء عندها نقول إن الطلب من الكهرباء تم المرنة.

تصحيح

$$Ed = \frac{\frac{\Delta P}{P}}{\frac{\Delta Q}{Q}}$$

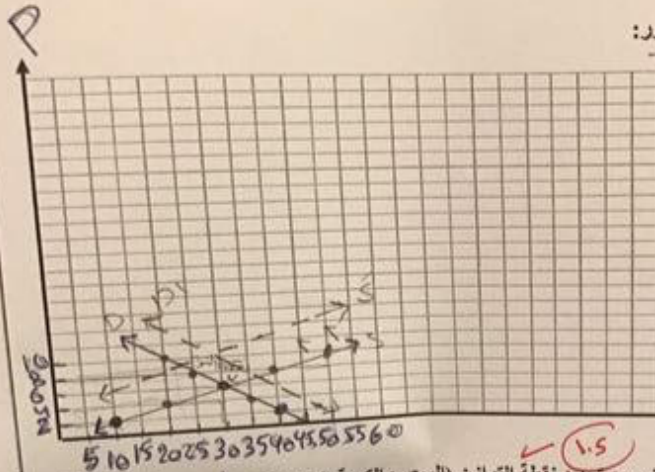
عديم المرونة

عديم المرونة

سؤال الثالث (6 درجات) : 5.5

فترض وجود الجدول التالي الذي يمثل الطلب والعرض من التمور:

Q <sub>d</sub> الكمية المعرضة	Q <sub>s</sub> الكمية المطلوبة	P السعر
50	20	10
40	25	8
30	30	6
20	35	4
10	40	2



المطلوب:

1- ارسمي على الشكل السابق منحنى الطلب و منحنى العرض مع تحديد نقطة التوازن (السعر والكمية التوازنية). السعر 6 والكمية 30

3- وضح الأثر على توازن السوق إذا انخفض سعر التمر إلى 2 ريال؟ احسبي مقدار الفائض و حددى نوعه و حددى اتجاه السعر.

عند انخفاض سعر التمر يتقل التوازن إلى نقطة جديدة حيث كمية مطلوبة أكثر (الطلب 40) والكمية المعروضة 30  
 $10 - 40 = -30$   
 فائض طلب اتجاه السعر يرتفع

2- وضح الأثر على توازن السوق بعد إصابة أشجار النخيل بأفة "سوسة النخيل الحمراء". (مع التوضيح على الرسم السابق)

عند إصابة أشجار النخيل بسوسة النخيل يتقل العرض من التمور إلى نقطة جديدة حيث كمية مطلوبة 35 والسعر 4 والسعر يرتفع والسبب انخفاض الطلب بزيادة الطلب ويتقل الفائض للمزيد

5- اوجدى مرونة العرض السعرية إذا انخفض السعر من 10 إلى 8 مع تحديد نوع العرض، ونوع المرونة.

$$ES = \frac{\Delta Q}{Q} \div \frac{\Delta P}{P}$$

$$= \frac{40 - 50}{50} \div \frac{8 - 10}{10}$$

$$= -0.2 \div -0.2 = 1 = 1$$

عرض ذو مرونة مرونة

والتوازن هو 30 ريال

4- اوجدى مرونة الطلب السعرية بين السعرتين 4 و 6 مع تحديد نوع الطلب، و نوع المرونة.

$$Ed = \frac{\Delta Q}{Q_1 + Q_2} \div \frac{\Delta P}{P_1 + P_2}$$

$$= \frac{30 - 35}{30 + 35} \div \frac{6 - 4}{6 + 4}$$

$$= -0.0769 \div 0.2 = -0.38$$

طلب غير مرونة (مرونة غير مرونة)

10 8 20 2

$$\frac{25 - 20}{25 + 20} = \frac{8 - 10}{8 + 10}$$