

اسم الطالب : _____ الصف : _____



- أكمل الفراغات التي تجدها أدناه مستعيناً بالكتاب المدرسي وفيديو شرح الدرس بقناة اليوتيوب
- يمكنك الدخول للفيديو مباشرة عبر هذا الكود أو الدخول للمدونة التعليمية واختيار الدرس

• أكمل الفراغات التي تجدها أدناه :

س ١- أذكر وظائف الجهاز الهضمي ؟ وأكتب أجزائه بالشكل المجاور ؟

١-
٢-
٢-
٤-

• عرّف عملية الهضم ؟
ج- هي عملية تحليل الطعام إلى

• الإنزيمات : نوع من تسرع معدل في الجسم .

• أعضاء الجهاز الهضمي :

- أ- القناة الهضمية : ١- ٢- ٣-
ب- ملحقات القناة الهضمية : ١- اللسان . ٢- الأسنان . ٣-
٤- ٥- الحوصلة الصفراء . ٦-
٤- ٥- ٦-

• وظائف المعدة :

- تفرز خلايا جدار المعدة حمض
- ويعمل هذا السائل مع إنزيم على هضم ، وتحليل البكتيريا الموجودة في الطعام.
- تفرز المعدة مادة تجعل الطعام أكثر لزوجة ، وتحمي المعدة من العصارة الهاضمة القوية.
- يتغير الطعام في المعدة ليصبح سائلاً كثيف القوام يسمى

• وظائف الأمعاء الدقيقة :

-
- أوعية لينة (تجمع السوائل الزائدة في الأنسجة)
أمعاء دقيقة
خلايا
الشعيرات الدموية (تجري الدم)
خلة
- تحدث فيها معظم عمليات
 - تصب في الاثني عشر العصارة وتعمل على تحليل جزيئات الدهن الكبيرة إلى أجزاء صغيرة.
 - تحدث فيها عملية امتصاص الطعام .
 - يمتاز جدارها بانثناءات إصبعية الشكل تسمى تزيد مساحة السطح الداخلي لها .
 - تدفع الحركة للأمعاء الدقيقة بقايا الطعام غير الممتص إلى

• وظائف الأمعاء الغليظة : ١- الماء من الكيموس بعد وصوله إليها .

٢- التحكم في خروج الفضلات شبه الصلبة إلى خارج الجسم .



- أكمل الفراغات التي تجدها أدناه مستعيناً بالكتاب المدرسي وفيديو شرح الدرس بقناة اليوتيوب
- يمكنك الدخول للفيديو مباشرة عبر هذا الكود أو الدخول للمدونة التعليمية واختيار الدرس

• أكمل الفراغات التي تجدها أدناه :

• أنواع المواد الغذائية :

أ- مواد غذائية عضوية : ١- ٢-

٣- ٤-

ب- مواد غذائية غير عضوية : ١- ٢-

• البروتينات :

- يحتاج الجسم للبروتينات وتعويض
- الأحماض هي الوحدات البنائية للبروتينات .

• الكربوهيدرات :

- هي المصدر الأساسي في الجسم .
- أنواعها : السكريات – النشويات – الألياف .

• الدهون :

- تمدنا ب..... ضعف ما تمدنا به الكربوهيدرات .
- تساعد الجسم على امتصاص
- أنواعها : دهون مشبعة – دهون غير مشبعة .

• الفيتامينات :

- نحتاج إليها بكميات قليلة للنمو وتنظيم والوقاية من بعض
- أنواعها : فيتامينات ذائبة في الماء لا تخزن في – فيتامينات ذائبة في الدهون تخزن في

• الأملاح المعدنية :

- تنظم العديد من في الخلايا .

• الماء :

- تحتاج إليه الخلايا للقيام بأعمالها المختلفة .
- نستفيد من المواد الغذائية لأنها تذوب في
- يمثل الماء نسبة % من كتلة الجسم .

• مجموعات الأطعمة : تساعد المعلومات المكتوبة على عبوات الطعام على اختيار الأطعمة التي تحتوي على المواد الغذائية اللازمة للطاقة والنمو. (أنظر الجدول : الدليل الغذائي، بالكتاب ص ٥٣)



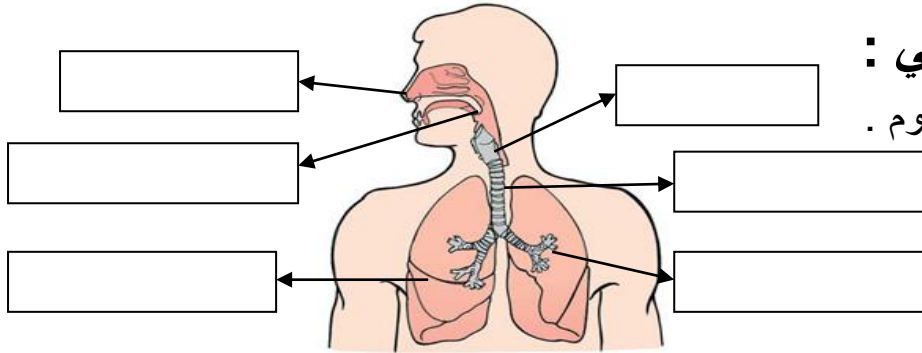
- أكمل الفراغات التي تجدها أدناه مستعيناً بالكتاب المدرسي وفيديو شرح الدرس بقناة اليوتيوب
- يمكنك الدخول للفيديو مباشرة عبر هذا الكود أو الدخول للمدونة التعليمية واختيار الدرس

• أكمل الفراغات التي تجدها أدناه :

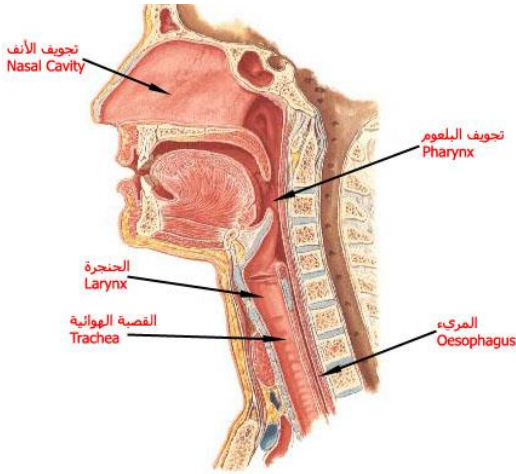
أولاً : الجهاز التنفسي :

التنفس الخلوي : هو تفاعل كيميائي يتحد خلاله و وينتج ثاني أكسيد الكربون والماء و

• أجزاء الجهاز التنفسي :



- ١- ٢- البلعوم .
- ٣-
- ٤- القصبة الهوائية .
- ٥- الحويصلات الهوائية .
- ٦-



• الأنف :

- يوجد فيه شعيرات صغيرة تخلص الهواء مما يعلق به من الشوائب والغبار .
- يتم ترطيب وتدفئة الهواء الداخل للأنف .
- يبطن التجويف الأنفي تفرز المخاط الذي يعمل على التقاط الشوائب .

• البلعوم :

- أنبوب يمر خلاله الطعام والسوائل والهواء .
- يوجد في آخره الذي يغلق المجرى التنفسي عند بلع الطعام .

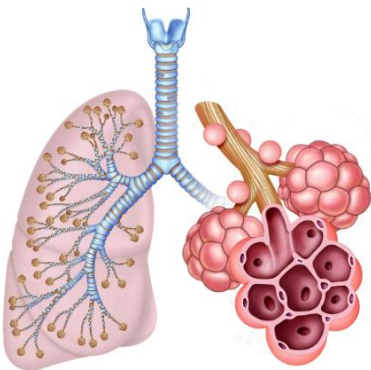
• الحنجرة : ممر للهواء يتصل بأربعة أزواج من الأنسجة تسمى

• القصبة الهوائية :

- تتكون من حلقات غضروفية غير مكتملة (على شكل حرف C) .
- تبطن بغشاء مخاطي وأهداب ، لمنع وصول الغبار والبكتيريا وحبوب اللقاح من الدخول إلى الرئتين .
- الأهداب تحرك المخاط إلى أعلى، مما يساعد على إخراجة ليتم طرده خارج الجسم عبر الأنف أو الفم .

• الشعبتان الهوائيتان والرئتان :

- تتفرع كل شعبة داخل كل رئة إلى شعبيات أصغر فأصغر تنتهي بال-
- تحاط الحويصلات بشبكة من الشعيرات الدموية .

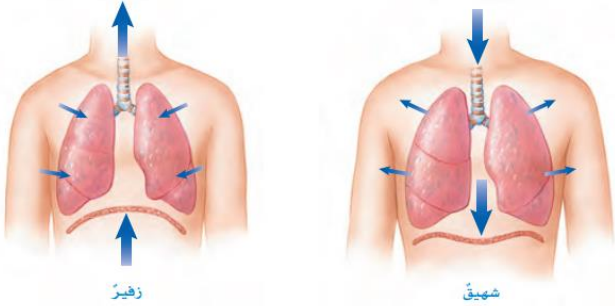




- أكمل الفراغات التي تجدها أدناه مستعيناً بالكتاب المدرسي وفيديو شرح الدرس بقناة اليوتيوب
- يمكنك الدخول للفيديو مباشرة عبر هذا الكود أو الدخول للمدونة التعليمية واختيار الدرس
- أكمل الفراغات التي تجدها أدناه :

س١- كيف نحصل على الأكسجين ؟

ج- من خلال عملية (الشهيق والزفير) .



• الشهيق والزفير :

- ينقبض وينبسط

مسبباً تغير حجم التجويف الصدري ، ومن ثم تغير ضغط الهواء داخله ، مما يساعد على حركة الغازات من الرئتين وإليهما .

• عضلة توجد تحت

الرئتين تنقبض وتنبسط لتحريك الغازات إلى داخل الجسم وخارجه .

• أمراض الجهاز التنفسي : (انظر الكتاب صفحة ٦٠ و ٦١)



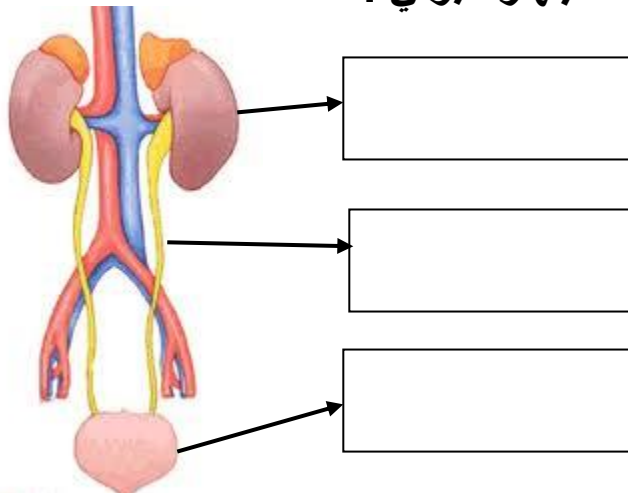
ثانياً : جهاز الإخراج :

- يشكل الجهاز الهضمي والجهاز التنفسي والجهاز البولي والجلد : الجهاز

• وظائف الجهاز البولي :

- ١- يخلص الدم من الناتجة من عملية
- ٢- يوازن بين كميات و الضرورية للنشاطات الحيوية جميعها .

• أجزاء الجهاز البولي :



• أمراض الجهاز البولي : (أنظر الكتاب صفحة ٦٥)