

السؤال الأول

١٠

أجب بعلامة (√) أمام العبارة الصحيحة وعلامة (X) أمام العبارة الخاطئة ؟

1 - الماء والهواء والتربة من المخلوقات الحية .	
2- التنافس هو صراع بين المخلوقات الحية على الموارد .	
3- يقوم الساق بعملية البناء الضوئي في النبات .	
4 - الجذور تثبت النبات في التربة .	
5 - التلقيح هو عملية انتقال حبوب اللقاح من الجزء الذكري للجزء الانثوي .	
6- الضوء من عوامل التجوية .	
7 -تبدأ الخنافس دورة حياتها باليرقة .	
8 - الموطن هو المكان الذي يعيش فيه المخلوق الحي ويجد فيه حاجاته .	
9 - تعد المخلوقات الحية مهددة بالانقراض إذا مات كل أفرادها .	
10- الزلزال فتحة في القشرة الارضية تندفع منها الماجما .	

السؤال الثاني

١٠

اختر الإجابة الصحيحة في الجمل التالية :

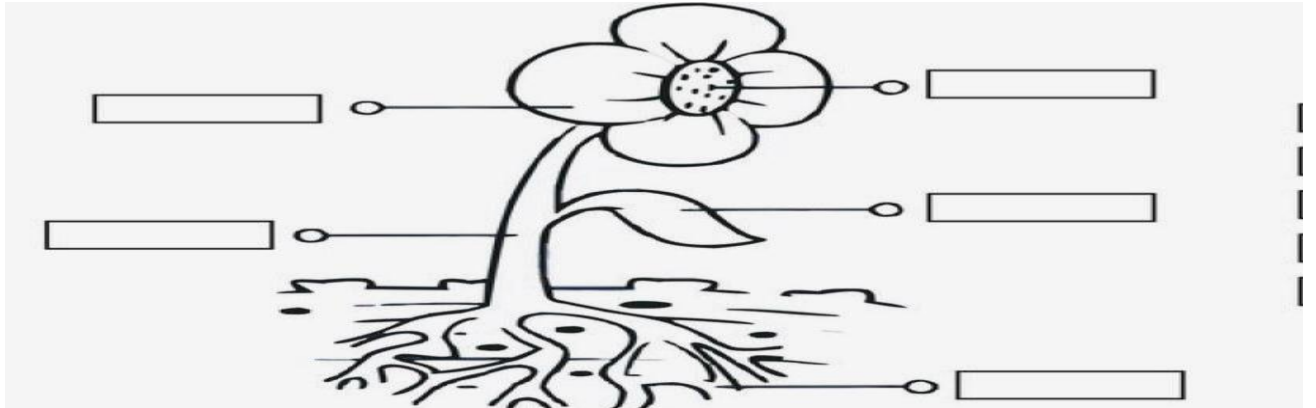
١- هو اعادة استخدام الشئ أكثر من مرة .			
أ- إعادة الإستخدام	ب- التدوير	ج- الترشيح	د- التشجير
٢- يحدث عند انحباس الأمطار لفترات طويلة .			
أ- الفيضان	ب- الجفاف	ج- السيول	د- الإنقراض
٣- عملية تفتت الصخور إلى أجزاء أصغر .			
أ- الترسيب	ب- التعرية	ج- التجوية	د- الماجما
٤- إدخال مواد ضارة للماء أو الهواء أو التربة .			
أ- إعادة الاستخدام	ب- التدوير	ج- الترسيب	د- التلوث
٥- أكثر المخلوقات الحية التي تحدث تغيرا في البيئة			
أ- الإنسان	ب- الحيوان	ج- النبات	د- البكتريا

٦ - النبات يعتبر من			
أ - المنتجات	ب - المستهلكات	ج - المفترسات	د - المحلات
٧ - لماذا تهجر بعض الحيوانات؟			
أ - هربا من الحيوانات المفترسة	ب - تجنباً للطقس البارد	ج - بحثاً عن ابيائها	د - رغبة في تغير اماكنها
٨ - أي مما يأتي لا يساعد الناس على حماية بيئتهم؟			
أ - إعادة الاستخدام	ب - رمي النفايات	ج - إعادة التدوير	د - زراعة الأشجار
٩ - أي مما يأتي ليس كارثة طبيعية؟			
أ - الحريق الهائل	ب - الفيضان	ج - الفطريات	د - الجفاف
١٠ - تحصل معظم المنتجات على الطاقة من			
أ - الشمس	ب - المحلات	ج - المفترسات	د - الصخور


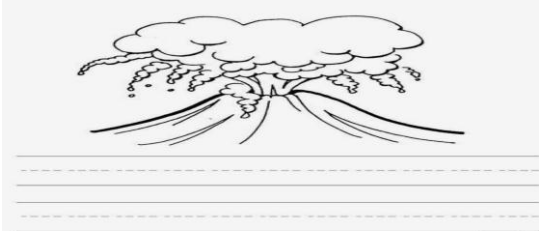
١٠

السؤال الثالث

أ) اكتب التراكيب الخاصة بالنبات التالي مستعينا بالكلمات التالية :
(بذور - ساق - ورقة - جذور - زهرة)



ب) صل المفردة المناسبة بالصورة المناسبة :

	البركان
	الطاقة الشمسية