

مقدمة

عزيزي الطالب / الطالبة، الاطلاع على هذه النشرة من أهم متطلبات إجراءات الاختبار مهما كان نوعه، وإن من الأهمية بمكان أن تتولى متابعة إجراءات التسجيل للاختبارات بنفسك كما هو موضح في هذه النشرة، كي تتأكد من تنفيذ جميع الخطوات المطلوبة للتسجيل بكل دقة ومصادقية وفي نفس الوقت يكون لديك فكرة كاملة بمتطلبات دخول الاختبار ومواعيدها وأماكن انعقادها. وترجع أهمية معرفة هذه الخطوات إلى أن المركز الوطني للقياس والتقويم لا يسمح بدخول الاختبار بدون التسجيل له. ومن أجل رفع مستوى الخدمات التي يقدمها المركز وتوفير بيئة اختبارية تساعد الطلاب والطالبات على أداء أفضل وتوفير بيئة مريحة من حيث المكان والوقت، فقد أنشئت مقرات لتطبيق الاختبارات على الحاسب الآلي أو ما يسمى بـ «الاختبارات المحوسبة» حيث إمكانية التسجيل وأداء الاختبار في أي وقت وعلى مدار السنة في مقرات محددة. وفي هذه النشرة يمكنك الاطلاع على مواعيد اختبارات القدرات العامة والتحصيل الدراسي والمدن التي يوجد فيها مقرات الاختبارات (الورقية و المحوسبة) مع تمنياتنا للجميع بالتوفيق والنجاح.

مواعيد التسجيل للاختبارات

اختبار القدرات العامة للطلاب والطالبات				
الفترة	موعد التسجيل المبكر		موعد الاختبار	
	من	إلى	من	إلى
الأولى (ورقي)	بنين	١١/٢٢/١٤٣٦هـ	٠٩/٠٢/١٤٣٧هـ	٠٩/٠٢/١٤٣٧هـ
	بنات	١١/٢٩/١٤٣٦هـ	٠٨/٠٩/١٤٣٧هـ	٠٩/٠٢/١٤٣٧هـ
الثانية (ورقي)	بنين	٠٢/١٧/١٤٣٧هـ	١٧/٠٥/١٤٣٧هـ	٢٥/٠٥/١٤٣٧هـ
	بنات	٠٢/٢٤/١٤٣٧هـ	١٧/٠٥/١٤٣٧هـ	٢٥/٠٥/١٤٣٧هـ
الاختبارات على الحاسب الآلي	التسجيل متاح طوال العام عدا أيام العطل الرسمية			

اختبار التحصيل الدراسي للطلاب والطالبات				
الفترة	موعد التسجيل المبكر		موعد الاختبار	
	من	إلى	من	إلى
الأولى (ورقي)	بنين	٠٤/٢٨/١٤٣٧هـ	١٣/٠٧/١٤٣٧هـ	١٣/٠٧/١٤٣٧هـ
	بنات	٠٥/٠٥/١٤٣٧هـ	٠٩/٠٧/١٤٣٧هـ	١٣/٠٧/١٤٣٧هـ
الثانية (ورقي)	بنين	٠٤/٢٨/١٤٣٧هـ	٢١/٠٨/١٤٣٧هـ	٢٥/٠٨/١٤٣٧هـ
	بنات	٠٥/٠٥/١٤٣٧هـ	٢١/٠٨/١٤٣٧هـ	٢٥/٠٨/١٤٣٧هـ
الاختبارات على الحاسب الآلي	سيعلن عنه في موقع المركز على الإنترنت			

الاختبارات المحوسبة

(تقديم الاختبار على الحاسب الآلي)

سيكون متاح طوال العام في المدن الموضحة

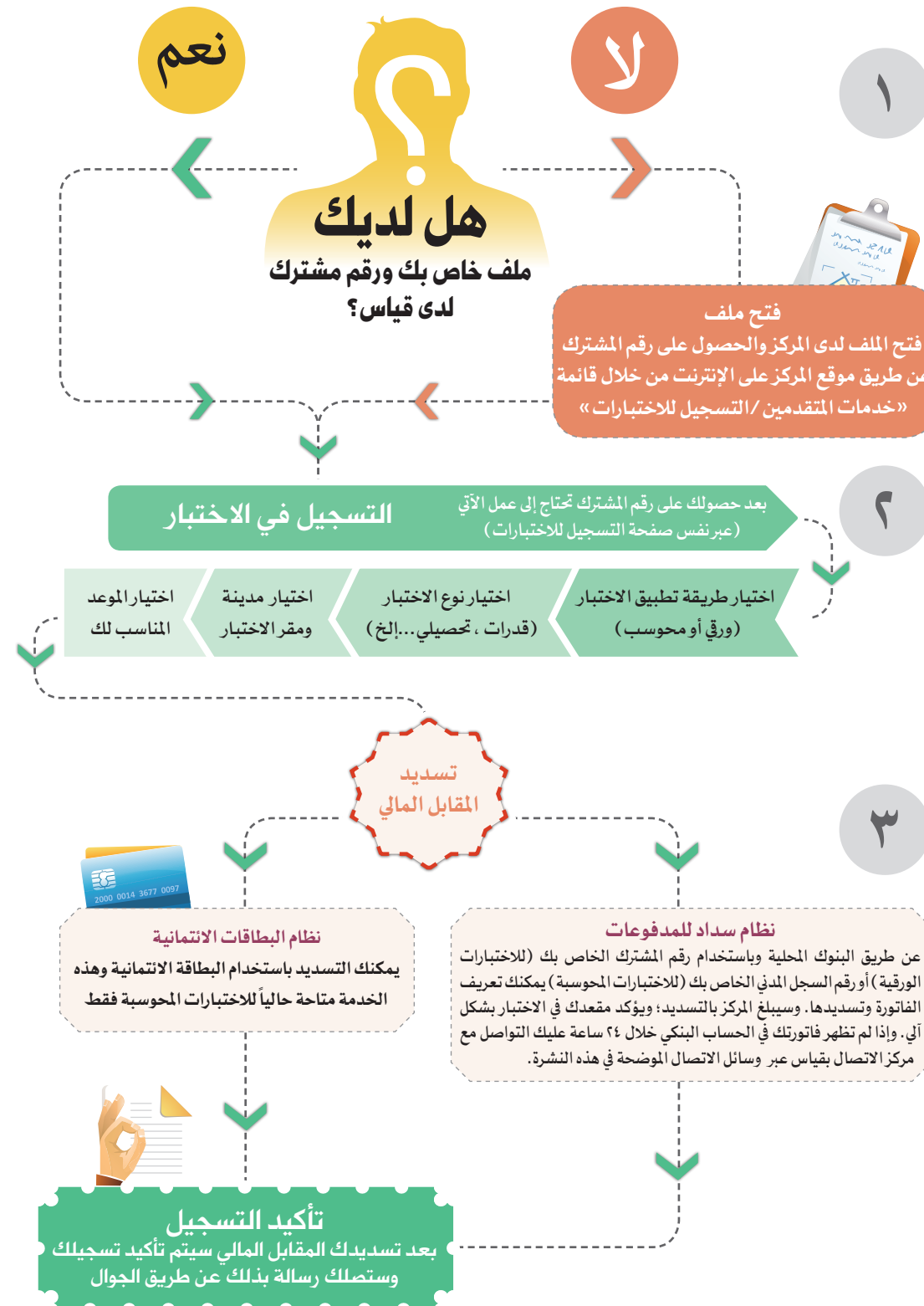
على خارطة توزيع مقرات الاختبارات (صفحة ٥)

وسيفتح في مدن أخرى لاحقاً

الاختبارات المحوسبة تماثل الاختبارات الورقية من ناحية المادة العلمية ومستوى الصعوبة والإعتراف بها.

خطوات تسجيل الاختبار

تتكون إجراءات التسجيل في الاختبارات من ثلاث خطوات أساسية: فتح ملف على موقع قياس، اختيار مكان وموعد الاختبار، تسديد المقابل المالي كما هو موضح أدناه:



تنبيه: إذا لم يسدد المقابل المالي، خلال المدة المحددة لك عند التسجيل، سيُلغى حجزك، ويلزمك التسجيل مرة أخرى، وحجز موعد جديد.

الاختبارات

يمكنك الاطلاع على نماذج من الاختبارات السابقة والتعرف على المفاهيم الأساسية للاختبارات بزيارة موقع التهيئة والتدريب على الإنترنت:



elearning.qiyas.sa

كما يمكنك مراجعة الكتيب الخاص بالاختبار من خلال قائمة «خدمات المتقدمين/ نشرات وإصدارات» الموجودة على موقع المركز على الإنترنت.

المستندات المطلوبة في يوم الاختبار

في يوم الاختبار يجب إحضار إحدى الوثائق الآتية (لن يسمح لأحد بدخول الاختبار بدونها)

الطلاب

- السعوديون: بطاقة الهوية الوطنية (الأصل).
- غير السعوديين: الإقامة الخاصة بالطالب (الأصل) أو جواز السفر (الأصل) وصورة الإقامة.

الطالبات

- السعوديات: بطاقة الهوية الوطنية (الأصل) الخاصة بالطالبة (إن كان لديها بطاقة)، أو جواز السفر الخاص بالطالبة.
- غير السعوديات: الإقامة الخاصة بالطالبة (الأصل) (وليس والدها).
- (أو) بطاقة دخول الاختبارات (بطاقة البصمة) التي ستصرف من قبل المركز في المدارس أو في مراكز الاختبارات. (بالإضافة إلى صورة سجل الأسرة المضاف إليه اسم الطالبة، أو صورة الإقامة لغير السعوديات).

تنبيه: يجب الالتزام بالزي المدرسي.

الاحتياجات الخاصة

يسعى المركز لمساعدة الطلاب ذوي الاحتياجات الخاصة (يجب تحديد نوع الحالة عند إنشائك للملف في موقع المركز

على الإنترنت) لأداء الاختبار بيسر؛ حسب الإمكانيات المتاحة وذلك بتوفير الآتي:

- ضعف السمع:** تحجز مقاعد لضعاف السمع في مقدمة القاعة ويعطون تعليمات الاختبارات المطبوعة بدلاً من التعليمات المسموعة.
- ضعف البصر:** يفضل التسجيل في الاختبارات المحوسبة لإمكانية تكبير حجم الخط ولوجود شاشات كبيرة.
- صعوبة الحركة:** أصحاب الإعاقة الحركية ينسق لهم مكان خاص في مقدمة القاعة ويوجهون للقاعات التي لا تتطلب صعود دَرَج.

النتائج

- ستزود الجامعات والكليات التي تشترط الاختبارات بالنتائج إلكترونياً، ولن يُطلب منك تقديم نتيجة الاختبارات في شهادة ورقية لتلك الجهات.
- وستصلك رسالة قصيرة بالنتيجة على رقم الجوال المسجل في ملفك لدى قياس.
- ويمكن الاستفسار عن النتيجة من خلال موقع المركز على الإنترنت (www.qiyas.sa)