

١- تعتبر الصور والرسوم والكاريكاتير التي تعرض اسبوعيا في الصحف المحلية أحد أشكال الرسالة , هو:

أ. غير لفظية بصرية ✓

ب. لفظية سمعية

ج. لفظية بصرية

د. لفظية شفوية

٢- "عملية نقل هادفة للأفكار والمعلومات من شخص إلى آخر ، بغرض إيجاد نوع من التفاهم المتبادل بينهما" يشير التعريف السابق إلى مفهوم:

أ. فك الرموز

ب. الإقناع

ج. التغذية الراجعة

د. الاتصال ✓

٣- هي الطرق الخاصة التي يتبعها الطالب في استيعاب المواد التي درسها هذا التعريف هو تعريف

أ. البحث

ب. التفكير

ج. الاستذكار ✓

د. الافكار

٤- إذا تعلم الفرد شيء له معنى لدية واندمج كليا معه فهو بذلك يحقق مبدأ

أ. أوزبل

ب. تذويت المعرفة ✓

ج. كورت

د. بيئة التعلم

٥- من أقسام الذاكرة تسمى بالعاملة:

أ. الذاكرة الحسية

ب. الذاكرة قصيرة المدى ✓

ج. الذاكرة طويلة المدى

د. ليس مما سبق

٦- استراتيجية SRKW للتلخيص حيث يعني الرمز (S):

أ. المسح ✓

ب. القراءة

ج. الكتابة

د. الكلمات المفتاحية

٧-مخترع الخريطة الذهنية هو:

أ. كوفمان

ب. بوزان ✓

ج. هلهان

د. كيرك

٨-من وظائف الشق الأيسر للدماغ

أ. الأبعاد

ب. الخيال

ج. الألوان

د. المنطق ✓

٩-إحدى الخيارات التالية ليست من مهارات التذكر:

أ. الترميز

ب. التخزين

ج. الاسترجاع

د. الترتيب التصاعدي ✓

١٠- القيام بإعادة وصياغة النص الأصلي بعدد قليل من الكلمات مع الاحتفاظ بالمعنى الأساسي للنص :

أ. القراءة السريعة

ب. الملاحظة

ج. الاستبانة

د. التلخيص ✓

١١- استراتيجية SRKW الحرف (R) يرمز إلى:

أ. المسح

ب. القراءة ✓

ج. الكلمات المفتاحية

د. الكتابة

١٢- على الطالب ان يذاكر وهو متعب وجائع

• صح

• خطأ ✓

١٣- يكون الاستذكار فاعلا حينما يستخدم الطالب استراتيجيات التعلم والتميز .

• صح ✓

• خطأ

١٤- تعتبر صعوبة المادة والنسيان من عوائق الاستذكار
الفعال

- صح ✓
- خطأ

١٥- عقل الانسان يعمل بنفس الطريقة التي يعمل بها
الحاسوب

- صح ✓
- خطأ

١٦- الذاكرة طويلة المدى هي عبارة عن خزان يضم كما
هائلا من المعلومات والخبرات والمشاعر

- صح ✓
- خطأ

١٧- سميت الخرائط الذهنية بهذا الاسم لأنها تشبه الخلايا
العصبية الدماغية

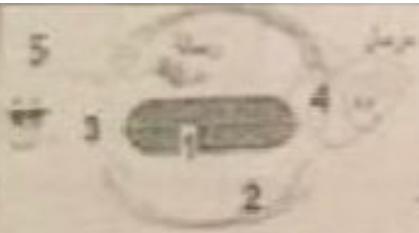
- صح ✓
- خطأ

بعد فراقك التوقف الآلي أجب عن الأسئلة من (11 - 15).

اقرأ الطالب مسعود يندوب مهارات الاتصال ويشرح عليه بعض التساؤلات حول المعايير الخامسة بإنجاز مشروع لتقرر بظفافة عالية. فوضح له التدريب هذه المعايير، وفي نهاية الحوار ايسم التدريب (مثلاً مسعود) ما حاك' وذلك مثل فقرك'.

11- شكل الرسالة الاتصالية التي يجر منه الوقت السابق التعلق بمرور الطالب مسعود مع مدرسه هو:	
أ غير انطية بصرية	ب انطية لغوية مالتية
ج غير انطية صوتية	د انطية لغوية وجمياً أو حة
12- حسب الوقت المتعلق، فإن أهمية اتصال الطالب مسعود مع مدرسه من الناحية الشخصية للمصون على معايير إنجاز المشروع - لغز وسيلة له:	
أ توجيه وتقرير الموقف الترددي والتجاسر للتأطاس	ب مساعدة الفرد على فهمه الله- ونظراً الأخرين له
ج تطبيق الأهداف الشخصية بالتشكيل المناسب	د تقليل هجوم خطوطه العمل المتكرب
13- مداون ايشامة التدريب في نهاية حديثه مع مسعود - غير من:	
أ عدم التعرف أو فاه التهور	ب التزيح أو الرضا
ج قلة العسر أو التل	د التطوير والتفن
14- عنصر القوة في الرسالة الاتصالية للتخمينة في عبارة " ما حاك' وذلك مثل فقرك' هو:	
أ المنطوق والامثال	ب التلميحات
ج الأداة والإحصائيات	د العوامة القريبة
15- الترتيب الصحيح لعناصر الاتصال في الوقت السابق هو:	
أ الترميل التدريبي- الرسالة الاتصالية- الاستفسار عن المساعدة المطلوبة التدريبي، المتكلمين أ مسعود	ب الترميل أ التدريب أ الرسالة أ الاستفسار عن معايير إنجاز المشروع أ المتكلمين أ مسعود
ج الترميل أ مسعود أ الرسالة أ الاستفسار عن معايير إنجاز المشروع أ المتكلمين أ مسعود	د الترميل أ مسعود أ الرسالة أ الاستفسار عن الأختيار أ المتكلمين أ مسعود أ الترميل أ التدريب

• بالاستعانة بالشكل المجاور أجب عن الأسئلة من (2-4):



2- يشير الرقمان (2-3) بالشكل على التوالي إلى عنصرين من عناصر عملية الاتصال هما:

أ) الترميز والمستقبل	التحية الزائجة وقناة الترميز
ب) الترميز والتحية الزائجة	الكثبة الزائجة والمستقبل

3- "العنبة التي يتوابعها تسمى الرمسة بالشكل ملصق بجانبها مثلما قلناه من جملتنا "والمطبخ لها يد في اليد" في الشكل السابق.

١٨- القراءة السريعة هي مضاعفة كمية المادة المقروءة في وقت معين مع عدم استيعاب المقروء

• صح
• خطأ ✓

١٩- تغيب الموظف عامر عن العمل لمدة اسبوع بدون تقديم اي عذر سابق فقام مدير الشركة بإرسال خطاب له عبر البريد العادي ينذره فيه بالفصل . بحسب الموقف السابق يكون شكل الرسالة التي ارسلها المدير:

أ. شفوية هاتفية
ب. شفوية وجها لوجه
ج. كتابية الكترونية
د. كتابية ورقية ✓

٢٠- يعد مايقوم به المدرب من شرح وتفاعل مع الطلاب أثناء الجلسة التدريبية رسالة لفظية

أ. شفوية وجها لوجه ✓
ب. شفوية كتابية
ج. بصرية الكترونية
د. شفوية صوتية

٢١- عند تدشين "برنامج أبشر بالخير" للعمل التطوعي عرض الطلاب المشاركون فيلما قصيرا عن فوائد العمل للتطوعي عبر شاشات الحاسب الآلي. بحسب الموقف استخدم الطلاب إحدى وسائل الاتصال وهي:

أ. المسموعة.
ب. اللفظية.
ج. غير اللفظية.
د. المستحدثات والتكنولوجيا ✓

في مهارة النتائج المنطقية خزان الذاكرة هو أحد أسماء الذاكرة

قصيرة المدى	طويلة المدى	اللحظية	الحسية
-------------	--------------------	---------	--------

قام نواف برسم خريطة ذهنية لأحد الكتب واتبع الخطوات الآتية:

1. حدد الأفكار الرئيسية والفرعية التي يشتمل عليها المحتوى.
2. أحضر ورقة بيضاء غير مسطرة ووضعه في وضع أفقي.
3. بدأ الرسم من المركز في أعلى الورقة.
4. استخدم الألوان والصور أثناء الرسم.
5. وصل الحروف على شكل منحنيات بحيث بدأت عريضة عند المركز وقلت تدريجياً.
6. استخدم كلمات قليلة.
7. عرض المعلومات باتجاه عقارب الساعة.
8. أكمل رسم الخريطة في صفحة واحدة.

بحكم تدريبك على خطوات رسم الخريطة الذهنية فإن الخطوة التي أخطأ فيها نواف هي

عرض المعلومات باتجاه عقارب الساعة	بدأ الرسم من المركز في أعلى الورقة	أحضر ورقة بيضاء غير مسطرة ووضعه في وضع أفقي	أكمل رسم الخريطة في صفحة واحدة
-----------------------------------	---	---	--------------------------------

واحدة من الآتي ليست من خصائص الاستدكار الفعال

الاستدكار بعد وجبات الطعام مباشرة	البيئة المناسبة للتعلم	التعلم مع الآخرين بفعالية	ترميز المعلومات ومعالجتها
-----------------------------------	------------------------	---------------------------	---------------------------

في مهارات التذكر ينطلق إمر استدعاء المعلومات من الذاكرة

قصيرة المدى	اللحظية	طويلة المدى	الحسية
-------------	---------	-------------	--------

واحدة من الآتي ليست من خطوات استراتيجية تدوين المعلومات المهمة مع المحاضر

القراءة المتأنية بهدف تحديد الأفكار الرئيسية	معرفة أسلوب الأستاذ	ممارسة الاستماع الانتقائي	اصطحاب الأدوات اللازمة لتدوين المعلومات
--	---------------------	---------------------------	---

حين يحقق المتعلم مبدأ تدويت المعرفة بأن تصبح المعلومة جزءاً من ذاته، فإنه يطبق أحد الخصائص الفعالة للعادات الجيدة للاستدكار وهي

الحالة الفيزيائية المؤهلة للتعلم	الاعتقاد بإمكانية التعلم	البيئة المناسبة للتعلم	حب التعلم والتمتع به
----------------------------------	--------------------------	------------------------	----------------------

من فوائد استخدام الكلمات في الخريطة الذهنية أنها

تحفز الشق الأيمن للدماغ	مريحة للنظر	كلمات مفتاحية	للترميز
-------------------------	-------------	---------------	---------

واحدة من التالي تعتبر من إحدى خطوات استراتيجية تدوين المعلومات المهمة من المحاضر

إعطاء معاني للمثيرات الحسية	ممارسة الاستماع الانتقائي	الموضوعية والتقييد بالنص	المحافظة على التسلسل
-----------------------------	---------------------------	--------------------------	----------------------

هي الطرق الخاصة التي يتبعها الطالب في استيعاب المواد التي درسها أو التي سوف يقوم بدراستها، ينطبق هذا الوصف على مفهوم

مهارة الاستذكار	مهارة التلخيص	تدوين المعلومات	الدافعية للتعلم
-----------------	---------------	-----------------	-----------------

اعتاد سالم على المذاكرة في الوقت الذي يزيد فيه نشاط الدماغ وذلك بعد صلاة الفجر مباشرة، هذا يتوافق مع أحد الخصائص الفعالة للعواد الجيدة للاستذكار وهي

حب التعلم والتمتع به	الحالة الفيزيائية الممكنة للتعلم	استخدام كل الإمكانيات العقلية	الاعتقاد بإمكانية التعلم
----------------------	----------------------------------	-------------------------------	--------------------------

واحدة من الآتي ليست من مهارات التذكر

التخزين	الترميز	الاسترجاع	المثيرات الحسية
---------	---------	-----------	-----------------

واحدة من الآتي من المعلومات الخاطئة حول القراءة السريعة

القراءة السريعة تزيد مستوى الاستيعاب	إسقاط الكلمات أثناء القراءة عادة إيجابية	القراءة كلمة كلمة لا تساعد على الفهم	لكي أفهم أكثر لابد أن أقرأ ببطء وعناية
--------------------------------------	--	--------------------------------------	---

يصف بعض الطلبة بأن أهدافه في التعلم قصيرة المدى وهذا يعني أنهم

يتملكون الدافعية للتعلم	يدرسون لكي تصبح المعلومة جزءاً من ذاتهم	يدرسون بغية الحصول على الشهادة	يتملكون مهارة تذويت المعرفة
-------------------------	---	---------------------------------------	-----------------------------

في استراتيجية SRKW في التخليص، تشير مرحلة الكلمات المفتاحية إلى

كتابة ملخص للنص الأصلي مع التركيز على الأفكار الرئيسية	القراءة المتأنية للنص	تحديد الكلمات الأساسية التي يدور حولها النص	قراءة النص الأصلي قراءة سريعة
--	-----------------------	--	-------------------------------

واحدة من الآتي ليست من عناصر الخريطة الذهنية

الوصلات	الصور والرسوم	المسح	الألوان
---------	---------------	--------------	---------

هي مجموعة الظروف الداخلية والخارجية التي تحفز الفرد من أجل تحقيق حاجاته بغية الحصول على هدف معين، هذا التعريف يشير إلى

أداة الاختبار	القراءة السريعة	الاستذكار	الدافعية للتعلم
---------------	-----------------	-----------	------------------------

١٠- إن مفهوم «ثنويت المعرفة» يعني:	
أ	أن تصبح المعلومات جزءاً من ذات المتعلم
ب	أن تصبح الأهداف من التعلم طويلة المدى
ج	أن لا تصبح الشهادة هي الغاية من التعلم
د	القدرة على ترميز المعلومات
١١- واحدة من الآتي ليست من خطوات إستراتيجية «تكوين المعلومات المهمة من المحاضر»:	
أ	اصطحاب الأدوات اللازمة لتدوين المعلومات
ب	معرفة أسلوب أسئلة المادة
ج	ممارسة الاستماع الانتقائي
د	القراءة المتأنية بهدف تحديد الأفكار الرئيسة
١٢- «خزان الذاكرة» هو أحد مسميات الذاكرة:	
أ	قصيرة المدى
ب	طويلة المدى
ج	التحيطية
د	الحسية
١٣- قام ناصر برسم خريطة ذهنية لأحد الكتب. فالتبع الخطوات الآتية: «حدد الأفكار الرئيسة والفرعية التي يشتمل عليها المحتوى، ثم أحضر ورقة بيضاء غير مسطرة ووضعها في وضع أفقي، وبدأ الرسم من المركز في أعلى الورقة، واستخدم الصور والألوان أثناء الرسم، ووصل العنود على شكل منحنيات بحيث بدأت بحريضة حول المركز ثم قلت تدريجياً، واستخدم كلمات قليلة، وعرض المعلومات باتجاه عقارب الساعة. وأكمل رسم الخريطة الذهنية على صفحة واحدة فقط». بحكم تدريجك على خطوات رسم الخريطة الذهنية، فإن الخطوة التي أخطأ فيها ناصر هي:	
أ	عرض المعلومات باتجاه عقارب الساعة
ب	أحضر ورقة غير مسطرة
ج	بدأ الرسم من المركز في أعلى الورقة.
د	قام الخريطة الذهنية على صفحة واحدة فقط.
١٤-	
<div style="border: 1px solid black; padding: 5px; width: fit-content; margin: 0 auto;">عناصر الخريطة الذهنية</div> <div style="display: flex; justify-content: space-around; margin-top: 10px;"> <div style="border: 1px solid black; padding: 5px; width: 15%;">الألوان</div> <div style="border: 1px solid black; padding: 5px; width: 15%;">الصور والرسوم</div> <div style="border: 1px solid black; padding: 5px; width: 15%;">معالجة المعلومات</div> <div style="border: 1px solid black; padding: 5px; width: 15%;">التوصلات</div> <div style="border: 1px solid black; padding: 5px; width: 15%;">الكلمات</div> </div>	
واحدة من التي في الشكل أعلاه لمهت من عناصر الخريطة الذهنية:	
أ	الكلمات
ب	الصور والرسوم
ج	الألوان
د	معالجة المعلومات
١٥- في «مهارات التدكير»، ينطلق أمر استدعاء المعلومات من الذاكرة:	
أ	الحسية
ب	طويلة المدى
ج	قصيرة المدى
د	التحيطية
القسم الثاني، هزيري الطالب، أجب على الأسئلة من ١٦ إلى ٢٠ (صح أو خطأ) علماً بأن الخيار (أ) يمثل الإجابة صح، والخيار (ب) يمثل الإجابة خطأ.	
١٦- في إستراتيجية «توسيع مجال الرؤية» يتم التركيز على الرؤية الجانبية، لأنها تستحوذ على ٨٠٪ من التركيز.	
أ	صح
ب	خطأ
١٧- من المعلومات الخاطئة حول القراءة السريعة، «أن القراءة السريعة تزيد مستوى الاستيعاب».	
أ	صح
ب	خطأ
١٨- من موانع الاستدكار الفعال، «المناسكة على السرير».	
أ	صح
ب	خطأ
١٩- تتم معالجة المعلومات في الذاكرة طويلة المدى.	
أ	صح
ب	خطأ
٢٠- تحديد الكلمات الأساسية التي يدور حولها النص. يمثل هذا الوصف مرحلة المسح في إستراتيجية «SRKW» للتخمين.	
أ	صح
ب	خطأ

مع أطيب أمنيات قسم مهارات تطوير الذات لكم بالتوفيق والنجاح

12- اعاد «سالم» على المناظرة في الوقت الذي يتناسب مع نشاط الـ «ج» وتحدث بعد صلاة الفجر مباشرة. إن هذا يتوافق مع إحدى الخصائص المعتادة للعدوات الجيدة للاستدظهار، وهي:	
أ	الاعتماد على إمكان التعلم
ب	الحالة الفيزيائية المؤهلة للتعلم
ج	استخدام طاق الإمكانات العقلية
د	حب التعلم والتمتع به
13- في إستراتيجية «SRKW» للتلخيص، تشير مرحلة «الكلمات المفتاحية (K)» إلى:	
أ	قراءة النص الأصلي قراءة سريعة للتعرف على الموضوع الذي يدور حوله.
ب	القراءة المتأنية للنص بهدف تحديد الأفكار الرئيسة فيه.
ج	تحديد الكلمات الأساسية التي يدور حولها النص.
د	كتابة ملخص للنص الأصلي مع التركيز على الأفكار الرئيسة.
14- هي: «الطرق الخاصة التي يتبعها الطالب في استيعاب المواد التي درسها، أو التي سوف يقوم بدراستها». ينطبق هذا الوصف على مفهوم:	
أ	الدافعية للتعلم.
ب	مبادرة التلخيص.
ج	تدوين المعلومات المهمة من المحاضر.
د	مهارة الاستدظهار.
15- من فوائد استخدام «الكلمات» في الخريطة الذهنية، أنها:	
أ	للترميز.
ب	مراجعة للنظر.
ج	تدوين الشق الأيمن للدماغ.
د	تدوين الشق الأيسر للدماغ.

انقسم الثاني: الأسئلة من 16 إلى 20 (صح أو خطأ) علماً بأن الخيار (أ) يدور الإجابة الصحيحة والخيار (ب) يمثل الإجابة خطأ:

القسم الأول: الأسئلة من 1 إلى 15 (اختيار من متعدد)

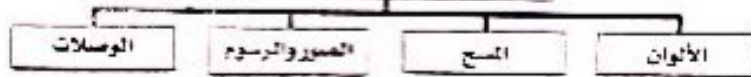
1- واحدة فقط من الآتي تعتبر إحدى خطوات إستراتيجية «تسوين المعلومات الثمينة من المحاضر»:

المحافظة على التسلسل الوارد في النص	ب- معارضة الاستماع الانتقائي
التوسعية والتقييد بالنص الأصلي.	د- إعطاء معاني للمثيرات الحسية الجديدة.
2- من فوائد الخريطة الذهنية أنها: «تزيد من كفاءة عمل الدماغ». وهذا يتوافق مع إحدى تطبيقاتها في وظائف الدماغ. وهي:	
1- الاحتفاظ بالمعلومات	د- الترميز عبر الخطوط والتسلسل والألوان
ج- ترميز بين وظائف الشقين: الأيمن والأيسر معاً.	د- استرجاع المعلومات

3- يوصف بعض الطلبة بأن «أهدافهم في التعلم قصيرة المدى». وهذا يعني أنهم:

1- يمتلكون مهارة تدوير المعرفة	ب- يدرسون بقية الحصول على الشهادة.
ج- يدرسون لكي تصبح المعلومات جزءاً من ذاتهم.	د- يشعرون الدافعية للتعلم.

عناصر الخريطة الذهنية



واحدة من التي في الشكل أعلاه ليست من عناصر الخريطة الذهنية:

1- الألوان.	ب- الوصلات
ج- الصور والرسوم.	د- اللمح

5- من التطبيقات السلبية التي لا ينبغي بمقتلها في الـ 24 ساعة الأخيرة قبل الاختبار:

1- التوقف عن التراجعة عند اضمحلال عملية التعلم.	ب- تناول كميات عظيمة.
ج- التركيز في مراجعة جميع النواحي والتعريفات.	د- الاحتداد على استذكار كل ما يحتويه المقرر بالتفصيل.

6- «الذاكرة اللحظية» هي إحدى مسميات الذاكرة:

1- قصيرة المدى.	ب- الحسية
	د- العامة

٢٢- دخل سعود إلى المسجد فوجد صورة معلقة تمثل تنبيهه بإطفاء الجوال. حسب الموقف السابق تمثل هذه الصورة شكل الرسالة

- أ. اللفظية الكتابية.
- ب. غير اللفظية البصرية
- ج. اللفظية وجها لوجه.
- د. اللفظية الإلكترونية

٢٣- أرسل نايف رسالة لصديقه فهد يدعوها لحضور حفل زواج أخيه فرد فهد بالتهنئة ووعدته بتلبية الدعوة. من خلال الموقف تتمثل التغذية الراجعة في:

- أ. اتصال نايف بصديقه فهد.
- ب. دعوة فهد لحضور حفل الزواج
- ج. تهنئة فهد لصديقه نايف ووعدته له بتلبية الدعوة.
- د. تحديد موعد الزواج.

٢٤- تشير طريقة الاتصال التي تختارها سمعية او بصرية او غيرها إلى عنصر من عناصر عملية الاتصال هو:

أ. الرسالة.

ب. الوسيلة ج. المرسل. د. المرسل اليه

٢٥- حين يحقق المتعلم مبدأ "تذويت المعرفة" بأن تصبح المعلومات جزءاً من ذاته ، فإنه يطبق إحدى الخصائص الفعالة للعادات الجيدة للاستطكار وهي:

- أ. حب التعلم والتمتع به ✓
- ب. الاعتقاد في إمكان التعلم
- ج. البيئة المناسبة للتعلم
- د. الحالة الفيزيائية المؤهلة للتعلم

٢٦- إن قراءة النص الأصلي قراءة سريعة للتعرف على المضمون الذي يدور حوله يعتبر إحدى مراحل إستراتيجية (SRKW) للتلخيص وهي مرحلة.

- أ. المسح ✓
- ب. القراءة
- ج. الكتابة
- د. الكلمات المفتاحية

٢٧- من عادات الاستذكار الجيدة "أن يثق المتعلم في مستوى ذكائه" إن هذا ينطبق على إحدى الخصائص الفعالة للاستذكار وهي خاصية:

- أ. الاعتقاد في إمكان التعلم ✓
- ب. استخدام كل الإمكانيات العقلية
- ج. حب التعلم والتمتع به
- د. الحالة الفيزيائية المؤهلة للتعلم

٢٨- واحدة من الآتي من الخطوات الخاطئة في رسم الخريطة الذهنية:
أ. استخدام كلمات قليلة.

ب. رسم الخريطة الذهنية على صفحة واحدة
ج. عرض المعلومات عكس عقارب الساعة ✓
د. استخدام الصور المعبرة قدر الامكان.

٢٩- "التخزين" هو الذي يضمن وصول المعلومات الى الذاكرة طويلة المدى
• صح. • خطأ ✓
(التصحيح "الترميز")

٣٠- من مهارات تفعيل العلاقات الايجابية بين الزملاء:
استخدام الاكراه بدل الاقناع
• صح. • خطأ ✓
• (التصحيح: (استخدام الاقناع بدل الاكراه)

٣١- قيام المرسل باستخدام تعبيرات الوجه والابتسامية وحركات اليد او الصور والرسومات يعد أحد أشكال الرسالة الاتصالية وهو
أ. لفظية شفوية.
ب. غير لفظية بصرية ✓
ج. غير لفظية صوتية

٣٢- أرسل أحد الطلاب رسالة الكترونية عبر الايميل الى
مدربه يخبره فيها بأنه في حالة صحية صعبة وأنه بمجرد
عودته للجامعة سيقدم تقريراً طبيًا عن حالته لشؤون
الطلاب. نوع الرسالة في الموقف السابق هي:

- أ. لفظية شفوية.
ب. كتابية الكترونية
ج. شفوية هاتفية.
د. غير لفظية كتابية

٣٣- قابل الطالب (ريان) منسق المقرر وطلب منه مراجعة
درجات المشروع الخاصة بمجموعته بحسب الموقف السابق
تتمثل عناصر الاتصال:

أ. المرسل (ريان) ، المستقبل (رئيس القسم) ، الرسالة
(طلب مراجعة الاختبار)

ب. المرسل (ريان) ، المستقبل (منسق المقرر) ، الرسالة
(طلب مراجعة درجات المشروع).

ج. المرسل (منسق المقرر) ، المستقبل (ريان) ، الرسالة
(طلب مراجعة درجات المشاركة)

د. المرسل (منسق المقرر) ، المستقبل (طلاب المقرر) ،
الرسالة (طلب مراجعة درجات المشروع)

٣٤- واحدة من الخيارات التالية لا تمثل آداب التعامل مع

عضو هيئة التدريس وهي:

أ. مراعاة الصوت المعتدل عند الحديث

ب. تجنب الجدل

ج. الانصات عند الشرح

د. الإشارة بالأيدي بشكل كبير ✓

٣٥- يتضح للمرسل إذا كانت الرسالة قد وصلت للمستقبل

وفهمها كما يريد عن طريق:

أ. الترميز.

ب. السياق.

ج. التغذية الراجعة ✓.

د. الرسالة

٣٦- الذاكرة اللحظية هي احدى مسميات الذاكرة:

أ. العاملة.

ب. الحسية ✓.

ج. طويلة المدى.

د. قصيرة المدى

٣٧- واحدة من الآتي ليست من خصائص الاستذكار

الفعال:

أ. التعلم مع الآخرين بفعالية

ب. الاستذكار بعد وجبات الطعام مباشرة. ✓

ج. البيئة المناسبة للتعلم

د. ترميز المعلومات ومعالجتها

٣٨- من فوائد استخدام الكلمات في الخريطة الذهنية:

أ. داعمة للشكل

ب. مريحة للنظر

ج. تعبر عن الأفكار الرئيسية والثانوية ✓

د. تعبر عن العلاقات بين الأفكار الرئيسية والثانوية

٣٩- واحدة من الآتي ليست من مهارات التذكر

أ. المثيرات الحسية. ✓ ب. الترميز

ج. الاسترجاع د. التخزين