

يأتي النص مكتوبا أمامنا في ورقة الأسئلة : مثال صفحة (44) في الكتاب :

تكلم (بير أليب) عن سورية ولبنان عام 1935 م، أمام لجنة المحاصيل وغيرها من لجان المؤتمر الاقتصادي للاحتلال فقال : وتدلنا الإحصاءات الرسميّة على أنّ التجارة الفرنسيّة في أسواق سورية ولبنان تتمتع بالمقام الأوّل بين الدول الأخرى التي تصدر إليها منتجاتها، وتصيب صادارتنا زيادة مطردة في الأسواق السورية اللبنانيّة، ففي عام 1931 م كانت 14 %، وفي عام 1932 م كانت 17 %، وارتفعت في عام 1933 م، إلى 21 %

خطوات تصميم مخطط بياني

1 استخراج المعلومات من النص و اكتبها على المسودة لسهولة الرسم :

1931 م كانت الصادرات 14 % - 1932 م كانت 17 % - 1932 م أصبحت 21 %

2 نقوم برسم خطين :

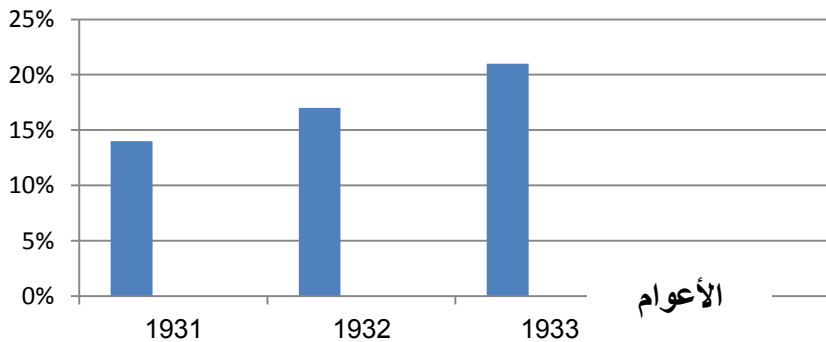
الأول : عامودي عليه النسب المئوية بمقياس مناسب نختاره حسب الارقام (هنا اكبر رقم 21 نختار مقياس فرضا كل 5 % أو كل 10 % لا يهم .
الثاني : أفقي نضع عليه الاعوام الثلاثة فقط
نكتب جانب كل خط ما يشير اليه العمودي (نكتب عليه نسب الصادرات) و الأفقي (نكتب عليه الأعوام) هكذا:

نسب الصادرات



3 ثم نقوم برسم خط ملون أو عادي فوق كل عام و نوقف الخط مقابل نسبته تماما على الخط العامودي فرضا العام الاول نوقف الخط مقابل نسبة الـ 14 تماما و هكذا .
ثم نضع مربع مفتاح للمخطط البياني و نضع له عنوان فيصبح جاهزا هكذا :

نسب الصادرات



مفتاح المخطط البياني

■ نسب الصادرات

عنوان المخطط البياني الصادرات الفرنسية في الاسواق السورية اللبنانية

<https://t.me/ghyathmsto>

شروط تصميم المخطط البياني لعدم فقدان أي جزء من العلامة :

إنضموا الى قناتي على
التلغرام تجدون كل ما
تحتاجونه في الإجتماعيات

1	رسم خطين عليهم مقياس الاول أفقي و الثاني عامودي	4	وضع مربع مفتاح للمخطط
2	يكتب بجانب كل خط ما يشير اليه	5	وضع عنوان للمخطط
3	رسم خط ملون او عادي للشبيء المتغير		بهذه الطريقة نضمن علامة تصميم المخطط البياني كاملة

وظيفة أولى: مثل في مخطط بياني لنسب الأراضي التي سيطر عليها الصهاينة في فلسطين عبر التاريخ ، مراعيًا خطوات رسم المخطط البياني : ص 170 في الكتاب

استولى الصهاينة خلال مرحلة الانتداب البريطاني منذ عام 1917 م على مساحات واسعة من الأراضي، ووصل مجموع مساحة الأراضي التي استولوا عليها بمختلف الطرق حتى عام 1948 م إلى نحو 6.67 % من مساحة فلسطين، أقاموا عليها 291 مستوطنة، وقد أعطى قرار الأمم المتحدة القاضي بتقسيم فلسطين عام 1947 م نحو 54 % للكيان الصهيوني، وخلال حرب فلسطين عام 1948 م تمكّنت قوات الكيان من احتلال نحو 77 % من أرض فلسطين، وخلال حرب عام 1967 م تمكّن الكيان الصهيوني من احتلال باقي فلسطين.

	صمم المخطط البياني
	عنوان المخطط البياني

الوظيفة الثانية

صمم مخططاً بيانياً يمثل تزايد أعداد المهاجرين إلى فلسطين مراعيًا خطوات رسم المخطط البياني.:

بما أن العنصر البشريّ يشكل الأساس الأول لعملية الاستيطان، فقد عمل الصهاينة على تشجيع الهجرة إلى فلسطين، وفي عام 9132 م كان مجموع المهاجرين إلى فلسطين 14 ألف شخص، ومع عام 9131 م وصل عددهم نحو 222 ألف مهاجر، وفي عام 9141 م يكون مجموع عدد الذين وصلوا إلى فلسطين 413 ألف، يقطنون في 222 مستوطنة.

	صمم المخطط البياني
	عنوان المخطط البياني