

الخطة الإجرائية لتعزيز الانضباط المدرسي



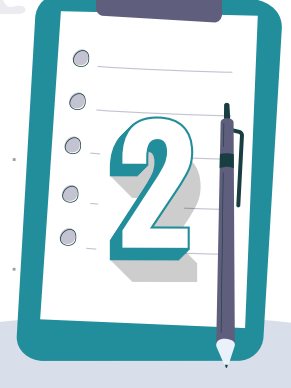
التخطيط



الجهة المسؤولة		مستوى التنفيذ			الإجراءات
المساندة	الرئيسية	المدرسة	إدارة التعليم	الوزارة	
	مدير التعليم	✓	✓		- تشكيل لجنة الانضباط المدرسي. - تفعيل لجنة التوجيه الطلابي بالمدارس.
	لجنة الانضباط المدرسي		✓		- إعداد خطة للانضباط المدرسي تتواءم مع احتياجات إدارة التعليم.
	لجنة الانضباط المدرسي		✓		- عقد اجتماعات اللجنة أسبوعياً خلال العام الدراسي.



الرصد والمتابعة اليومية لغياب الطلبة



الجهة المسؤولة		مستوى التنفيذ			الإجراءات
المساندة	الرئيسية	المدرسة	إدارة التعليم	الوزارة	
	المعلم إدارة المدرسة	✓			- رصد غياب الطلبة في كل حصة دراسية (سجلات المعلم - المنصات المعتمدة).
	إدارة المدرسة	✓			- يعكس الرصد اليومي للغياب لدى المعلمين في حساب المدرسة (المنصات المعتمدة).
	التوجيه الطلابي		✓	✓	- متابعة وتقويم رصد غياب وحضور الطلبة بشكل يومي في نظام نور.
	التوجيه الطلابي الإشراف التربوي		✓		- تشجيع المدارس المتميزة ومحاسبة المدارس المقصرة في إدخال الغياب وثبितه يومياً في برنامج نور.



متابعة الانضباط المدرسي في الميدان التعليمي



الجهة المسؤولة		مستوى التنفيذ			الإجراءات
المساندة	الرئيسية	المدرسة	إدارة التعليم	الوزارة	
	إدارة المدرسة	✓			- اطلاع منسوبي المدرسة على أبرز تحديثات قواعد السلوك والمواظبة مع التوقيع بالعلم.
المراجعة الداخلية	إدارة المدرسة الإشراف التربوي	✓	✓		- متابعة التزام المعلمين بتطبيق الخطة الدراسية من أول يوم دراسي.
	التوجيه الطلابي	✓	✓		- تنفيذ ومتابعة برامج التوجيه الطلابي المعززة للانضباط المدرسي.
	إدارة المدرسة	✓			- توقيع ولي الأمر والطلاب إلكترونياً على الالتزام المدرسي والاطلاع على قواعد السلوك والمواظبة.
التوجيه الطلابي	إدارة المدرسة	✓	✓		- تطبيق قواعد السلوك والمواظبة بالكامل مع برنامج تعزيز السلوك الإيجابي. - تطبيق قواعد السلوك والمواظبة على الطلبة المتغيبين ومتابعة صحة تنفيذ الإجراءات المتخذة.
	التوجيه الطلابي إدارة المدرسة	✓	✓		- متابعة تنفيذ الإجراءات الإرشادية للطلبة متكرري الغياب.
	وكالة التعليم العام والمراجعة الداخلية إدارات التعليم				- تفعيل الزيارات الميدانية لمتابعة التزام منسوبي المدرسة بانتظام وسير العملية التعليمية لكامل اليوم الدراسي.
	الإشراف التربوي المراجعة الداخلية		✓		- متابعة ومحاسبة المدارس التي لديها قصور في تفعيل إجراءات انتظام الطلبة والهيئة التعليمية والإدارية في المدرسة ومعالجة ذلك.
	إدارة المدرسة الإشراف التربوي		✓		- تكريم المدارس المتميزة الحاصلة على نسبة عالية في الانضباط المدرسي خلال العام الدراسي.
	إدارة المدرسة	✓			- تكريم الطلاب المنتظمين في الحضور وأولياء أمورهم خلال العام الدراسي.



التوعية الإعلامية لتعزيز الانضباط المدرسي



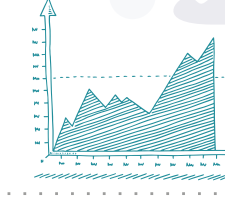
الجهة المسؤولة		مستوى التنفيذ			الإجراءات
المساندة	الرئيسية	المدرسة	إدارة التعليم	الوزارة	
التحول الرقمي قناة عين	الإعلام والعلاقات العامة التوجيه الطلابي	✓	✓	✓	- إعداد وتنفيذ حملة توعوية تثقيفية موجهة إلى الطلاب وأولياء أمورهم والمجتمع المحلي بالتنسيق مع الجهات ذات العلاقة داخل الوزارة وخارجها.
الإشراف التربوي التوجيه الطلابي	الإعلام والعلاقات العامة التحول الرقمي	✓	✓	✓	- إرسال رسائل تحفيزية لأولياء الأمور تؤكد على أهمية الحضور اليومي والانتظام والإجراءات التي سيتم اتخاذها عند الغياب بدون عذر.



العلاقة بين الأسرة والمدرسة



الجهة المسؤولة		مستوى التنفيذ			الإجراءات
المساندة	الرئيسية	المدرسة	إدارة التعليم	الوزارة	
الإشراف التربوي	إدارة المدرسة التوجيه الطلابي	✓	✓		- تفعيل الإطار العام لتوثيق العلاقة بين المدرسة والأسرة.
التوجيه الطلابي الإشراف التربوي	إدارة المدرسة	✓			- عقد مجالس أولياء الأمور والتأكيد على أهمية تعزيز دور الأسرة في الانضباط المدرسي.



متابعة وتقييم خطة الانضباط المدرسي



الجهة المسؤولة		مستوى التنفيذ			الإجراءات
المساندة	الرئيسية	المدرسة	إدارة التعليم	الوزارة	
	لجنة الانضباط المدرسي		✓	✓	- إعداد تقارير فصلية لأعمال لجنة الانضباط المدرسي تتضمنه مؤشري الأداء (نسبة رصد الغياب للمدارس- نسبة حضور الطلاب) والتحديات والحلول والتجارب المتميزة.
	لجنة الانضباط المدرسي المركزية			✓	- رفع تقرير ختامي نهاية العام الدراسي إلى صاحب الصلاحية.