

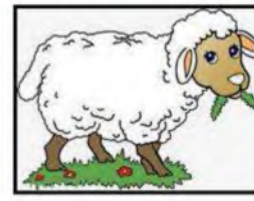
التاريخ:	 وزارة التعليم Ministry of Education	المملكة العربية السعودية
المادة: العلوم		وزارة التعليم
الصف: الأول الابتدائي		الإدارة العامة للتعليم بمنطقة
اسم الطالب/ة..... الفصل/.....		

تقويم ختامي لمهارات علوم الصف الأول – (الفصل الدراسي الثاني) عام ١٤٤٤

السؤال الأول: نضع علامة (صح) تحت الموارد الطبيعية الحية:









السؤال الثاني: نصل كل كلمة بالصورة المناسبة:



الترشيد



صلب



موارد الارض



مخلوط



غاز

السؤال الثالث: نحدد الصورة التي تشير الى تلوث الهواء والماء والتربة:

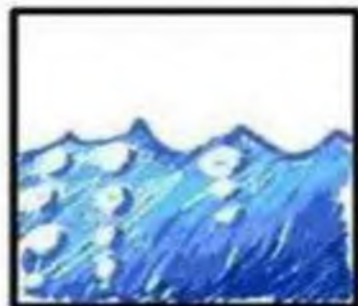








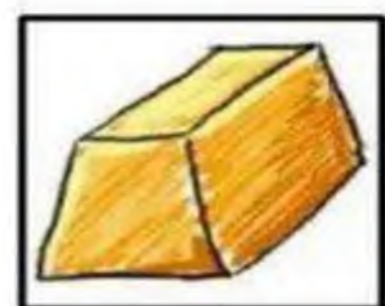
السؤال الرابع: نكتب تحت كل صورة حالة المادة (صلب , سائل , غاز):



.....
.....



.....
.....



.....
.....

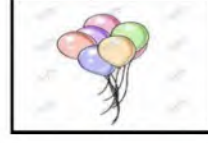
السؤال الخامس: نصل كل صورة من صور المواد بخصائصها:



سوائل تنساب بسرعة

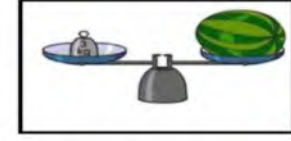


خفيف

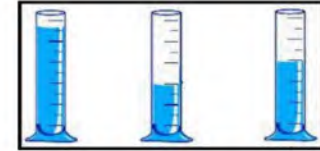


مصنوع من معدن

السؤال السادس: ١ - نستخدم لقياس طول الأشياء الصلبة:

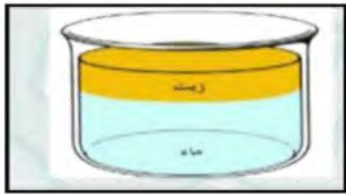


٢ - يمكن قياس كمية السائل ب.....؟



السؤال السابع:

١- أهما مخلوط صلب:



.....



.....



.....



.....

٢- نحدد طريقة فصل المخلوط (المغناطيس ، الطفو):

(.....)



بالتوفيق يا صغاري

سكره الشمري

نموذج الإجابة

التاريخ:

المادة: العلوم

الصف: الأول الابتدائي

المملكة العربية

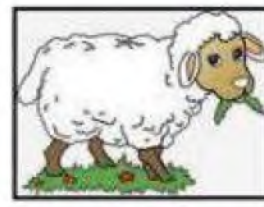
وزارة

الإدارة العامة للتعليم

اسم الطالب/ة..... الفصل.....

تقويم ختامي لمهارات علوم الصف الأول - (الفصل الدراسي الثاني) عام ١٤٤٤

السؤال الأول: نضع علامة (صح) تحت الموارد الطبيعية الحية:



السؤال الثاني: نصل كل كلمة بالصورة المناسبة:



الترشيد

صلب

موارد الارض

مخلوط

غاز

السؤال الثالث: نحدد الصورة التي تشير الى تلوث الهواء والماء والتربة:



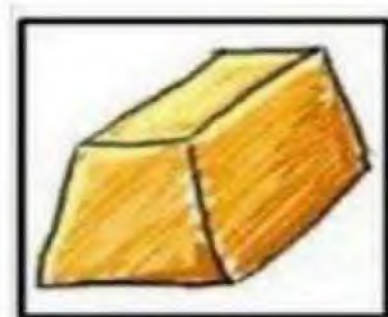
السؤال الرابع: نكتب تحت كل صورة حالة المادة (صلب , سائل , غاز):



سائل



غاز



صلب

السؤال الخامس: نصل كل صورة من صور المواد بخصائصها:



سوائل تنساب بسرعة

خفيف

مصنوع من معدن

السؤال السادس: ١ - نستخدم لقياس طول الأشياء الصلبة:



٢ - يمكن قياس كمية السائل ب.....؟



١ أيهما مخلوط صلب:

السؤال السابع:



.....



صلصال

.....



.....



.....

٢ نحدد طريقة فصل المخلوط (المغناطيس ، الطفو):

الطفو

(.....)



بالتوفيق يا صغاري

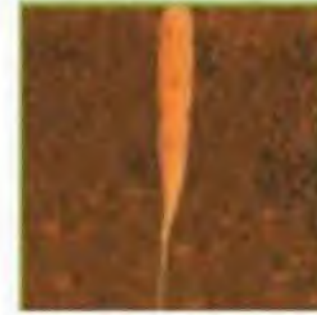
سكره الشمري

اختبار الفصل الدراسي الثاني (الدور الأول) للعام الدراسي 1445 هـ

الاسم / الفصل رقم الجلوس

- 1 - أشياء لا تنمو ولا تحتاج إلى الغذاء ولا الماء ولا الهواء :
- المخلوقات الحية - الأشياء غير الحية
- النبات
- 2 - أجزاء النبات التي تثبتته في التربة وتمتص له الماء :
- الجذور - الساق - الأوراق
- الثمار
- 3 - تحتاج النباتات لتعيش :
- ضوء الشمس - الماء - الهواء
- كل ما سبق
- 4 - تحمل الأوراق وتنقل الماء والغذاء إلى بقية أجزاء النبات :
- الجذور - الساق - الأوراق
- الأزهار

5 - صورة الجذر :



- 6 - مكان حار رطب فيه نباتات كثيرة وطويلة :
- البحيرة - الغابة - الصحراء - الجبال
- 7 - جزء النبات الذي يكون البذور :
- البذرة - الزهرة - الورقة - الشجرة
- 8 - جزء النبات الذي يحمي البذور :
- الثمرة - الزهرة - البادرة - الشجرة

9 - الصورة التي تمثل البادرة :



10 - دورة الحياة تعني :

- نمو المخلوقات الحية وعيشها ثم موتها
- جزء النبات الذي يحمي البذور
- النبات الجديد الصغير
- جزء النبات الذي يكون البذور

11 - حيوانات يغطي جسمها الشعر أو الفرو :

- الثدييات
- الطيور
- الحشرات
- الأسماك

12 - حيوانات يغطي جسمها الريش :

- الثدييات
- الطيور
- الحشرات
- الأسماك

13 - حيوانات تعيش في الماء ويغطي أجسامها قشور :

- الثدييات
- الطيور
- الحشرات
- الأسماك

14 - حيوانات تستطيع العيش في الماء وعلى اليابسة :

- الثدييات
- البرمائيات
- الحشرات
- الأسماك

15 - مكان آمن يعيش فيه الحيوان هو :

- البيت
- الجحر
- المأوى
- الغابة

16 - تساعد الأسماك على التنفس :

- الخياشيم
- الأنف
- الرنتين
- الجلد

17 - تسمى الحيوانات التي تأكل العشب :

- برمائيات
- حشرات
- آكلات الأعشاب
- آكلات اللحوم

18 - تسمى الحيوانات التي تأكل حيوانات أخرى :
- برمانيات - حشرات - آكلات الأعشاب - آكلات اللحوم

19 - المكان الذي تعيش فيه المخلوقات الحية :
- الموطن - المنطقة العشبية - البحيرة - المحيط

20 - موطن واسع عميق من مواطن المياه المالحة تعيش فيه الثدييات والأسماك والنباتات :
- النهر - البحيرة - الغابة - الصحراء

21 - من الحيوانات التي تملك ست أرجل :
- السلحفاة - الصرصور - البجعة - القط

22 - ضع إشارة (✓) أو (x) أمام العبارات التالية :
- الغابة أكبر المواطن على الأرض ()
- مياه البحيرة مالحة ()
- بعض الحيوانات يحصل على طعامه من الأشجار ()
- آكلات الأعشاب لها أسنان حادة تساعد على تقطيع اللحم وتمزيقه ()
- تستطيع نباتات الغابة أن تعيش في الصحراء ()

23 - أصل بين الصورة والكلمة المناسبة :



.٢



.٤



.٦

بَرْمَانِي
طَائِرٌ
سَمَكَةٌ
حَشْرَةٌ
ثَدِييٌ
زَاحِفٌ



.١



.٣



.٥

انتهت الأسئلة

مع أطيب الأمنيات لكم بالتوفيق والنجاح

مدير/ة المدرسة :

معلم/ة المادة :