

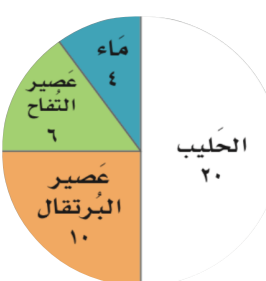
المادة: رياضيات		المملكة العربية السعودية
الصف: الرابع الابتدائي		وزارة التعليم
الزمن: ساعتان ونصف		إدارة تعليم
عدد الأوراق: ٣		مدرسة
الاختبار النهائي الفصل الدراسي الأول للصف الرابع الابتدائي (الدور الاول) لعام ١٤٤٤ هـ		
الاسم	الصف ٤ /	الدرجة المستحقة
.....	٤٠	

نموذج إجابة

السؤال الأول: اختر الإجابة الصحيحة لكل مما يلي بتضليل الحرف الدال عليها:

١	الصيغة القياسية للعدد خمس مئة وستة وعشرون ألفاً واثنان عشر هي:	كل فقرة بدرجة							
أ	٥٢٦٠١٢	ب	٥٢٦١٢	ج	١٢٥٢٦	د	١٢٠٥٢٦		
٢	العدد ١٥٤٦٢ مقرباً لأقرب ألف هو:	أ	١٥٠	ب	١٥٠٠٠	ج	١٥	د	١٥٤٦٠
٣	الصيغة التحليلية للعدد ٣٢٤٠٥ هي:	أ	٢٠٠٠ + ٤٠٠ + ٥	ب	٢٠٠٠ + ٤٠ + ٥	ج	٣٠٠٠ + ٢٠٠ + ٤٠ + ٥	د	٥ + ٤ + ٣ + ٢
٤	أي من الأعداد التالية هو العدد الأكبر:	أ	٧٨٥٤٩٦	ب	٧٥٨٤٦٩	ج	٧٨٥٤٦٩	د	٧٥٨٤٩٦
٥	كتبت عبير خمسة أعداد على السبورة . أي مما يأتي يصف القاعدة التي كتبت بها الأعداد (١٥ ، ١٢ ، ٣ ، ٦ ، ٩)	أ	إضافة ٣	ب	طرح ٣	ج	إضافة ٢	د	طرح ٢
٦	الرقم الذي يجعل الجملة العددية التالية صحيحة $٢٣ + (٤ + ٧) = (٤ + ٧) + ٢٣$ هو:	أ	٨	ب	٢٣	ج	٧	د	١١
٧	قاعدة الطرح المستخدمة في $٣٩ - ٣٩ = ٠$ هي:	أ	العنصر المحايد	ب	طرح الصفر من العدد	ج	طرح العدد من نفسه	د	الابدال
٨	ما أفضل تقدير للعملية $٤٢ + ٣٥$ هو	أ	٨٠	ب	٧٠	ج	٧	د	٧٧
٩	تستغرق هند ٥ دقائق لتغليف هدية . كم دقيقة تستغرقها لتغليف ١٠ هدايا ؟	أ	٥٠	ب	١٠	ج	١٥	د	٥
١٠	للتحقق من عملية الطرح نستخدم عملية	أ	الطرح	ب	الجمع	ج	الضرب	د	القسمة
١١	زوج الأعداد الذي لا يمكن أن تراه في جدول دالة قاعدته (اضرب في ٦) هو:	أ	٣٠ و ٥	ب	٢٤ و ٨	ج	٦٠ و ١٠	د	٤٢ و ٧

تابع السؤال الأول: (أ) اختر الإجابة الصحيحة لكل مما يلي بتظليل الحرف الدال عليها:

١٢	ما احتمال أن يأتي شهر شوال بعد شهر رجب مباشرة :	أ	مؤكد	ب	مستحيل	ج	اقل احتمال	د	أكثر احتمال
١٣	في التمثيل المجاور ما المشروب الأكثر تفضيلاً لدى الطلاب في وجبة الإفطار								
١٤	تبين لوحة الإشارات المجاورة عدد السيارات التي باعها احد معارض السيارات ما اليومان اللذان باع فيهما أقل عدد من السيارات ؟	أ	عصير البرتقال	ب	الحليب	ج	عصير التفاح	د	الماء
١٥	أي العمليات التالية تجعل الجملة العددية التالية : ٧٩ ٢٦ = ١٠٥ صحيحة ؟	أ	+	ب	-	ج	×	د	÷

٥

(ب) ضع علامة (✓) أمام العبارة الصحيحة وعلامة (X) أمام العبارة الخاطئة :

١	القيمة المنزلية للرقم ٤ في العدد ٦٤٢٢١٣٧٦ هي ٤٠٠٠٠٠٠	✓
٢	٣٤٠٧٢٩ هي الصيغة التحليلية للعدد ٣٠٠٠٠٠ + ٤٠٠٠٠ + ٧٠٠ + ٢٠ + ٩	✓
٣	يوضح التمثيل بالخطوط كيف تتغير مجموعة من البيانات مع مرور الزمن	✓
٤	٢١ = ٩ + ٨ + ٤ تسمى عبارة عددية	X
٥	الترتيب الصحيح للخطوات الأربع لحل المسألة هو خطط - افهم - حل - تحقق	X

كل فقرة بدرجتين

١٠

السؤال الثاني:

(أ) أوجد ناتج العمليات التالية :

$$\begin{array}{r} 937 \\ - 729 \\ \hline 208 \end{array}$$

$$\begin{array}{r} 463 \\ + 85 \\ \hline 548 \end{array}$$

(ب) اقارن بوضع الإشارة المناسبة < ، > ، =

٣١٢١١٢ > ١٤٦٧١

٣٤٧٢ < ٣٤٧٣

٥٥٦٨ = ٥٥٦٨

٧٠٠ + ٨٠ + ٢ > ٢٠٠ + ٧٠ + ٨

السؤال الثاني:

رتب الأعداد التالية من الأكبر الى الأصغر

٦٥٤٣ ، ٣٤٦٥ ، ٤٣٥٦ ، ٣٤٥٦

٣٤٥٦ ، ٣٤٦٥ ، ٤٣٥٦ ، ٦٥٤٣

ج

اختر الخطة المناسبة لحل المسألة

لدى سارة سلة فيها ١٧ تفاحة ، وتريد أن تشارك فيها ٣ من صديقاتها بالتساوي . فما عدد التفاحات التي ستأخذها كل منهن ؟ وكم تفاحة ستبقى دون توزيع ؟

خطة الرسم ، التمثيل ويقبل أي خطة

د

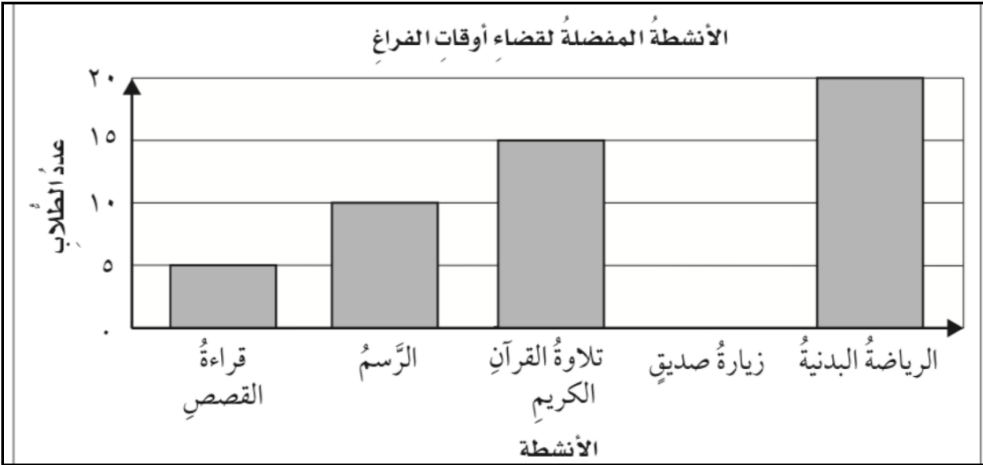
$17 \div 4 = 4$ تفاحات ويبقى تفاحة واحدة

كل فقرة بدرجتين

١٠

السؤال الثالث:

التمثيل المجاور يبين الأنشطة المفضلة لدى عدد من الطلاب في أوقات الفراغ من التمثيل أجب عما يأتي:



١- ما النشاط الأكثر اختيار بين الطلبة؟

الرياضة البدنية

أ

٢- ما الفرق بين الرياضة البدنية وقراءة القصة؟

$15 = 5 - 20$

٣- ما مجموع الطلاب المشاركين في جميع الأنشطة؟

$50 = 5 + 10 + 15 + 20$ طالباً

أكمل الجدول التالي

القاعدة : $5 + \blacktriangle$	
المخرجة \blacksquare	المدخلة \blacktriangle
٩	٤
١١	٦
١٣	٨
١٥	١٠

ب

تمت الأسئلة مع تمنياتي لكم بالتوفيق