

# نموذج التقرير و نعمة البصر

كمي

asem

1440

# نموذج التقرير و نعمة البصر (كمي)

السلام عليكم ورحمة الله و بركاته اما بعد :-

هذا التجميع خاص بجروب نُساعد فنساعد  
و نرجو من الله ان نكون اقدناكم ولا نريد منك سوا  
الدعاء بالتوفيق  
الاسئلة التي بداخل التجميع جميعها من تجميعات  
الشامي .

بسم الله الرحمن الرحيم نبدأ بالاسئلة

\*\*تبرع رجل بسدس المبلغ وانفق الثلث و كان المتبقي 3000 فكم كان معه ؟

أ- 8000 ب- 6000 ج- 5000 د- 3000

\*\* احمد معه 140 ريال من فئة 10 و 5 عدد الاوراق من فئة 10 تساوي 10 فكم عدد الاوراق فئة 5؟

أ- 7 ب- 8 ج- 5 د- 9

\*\* اذا كانت ن عدد زوجي فأبي الاتي عدد فردي ؟

أ-  $3^N$  ب-  $3(1+N)$  ج-  $2-N$  د-  $2N^3$

\*\* قارن بين  $\frac{1}{6} + \frac{1}{8}$  و  $\frac{1}{2}$

أ- ب- ج- د-

\*\* قارن بين 30 و  $\sqrt{2500} - \sqrt{1600}$

أ- ب- ج- د-

\*\* مجموعه من الكرات خضراء و حمراء و زرقاء اذا كان احتمال سحب كرة خضراء  $\frac{1}{3}$  و حمراء  $\frac{1}{2}$  واذا علمت بان عدد الكرات الخضراء = 8 كرات فكم عدد الكرات الزرقاء ؟

أ- 5 ب- 6 ج- 4 د- 3

\*\* كيس به 40 ورقة من فئة الربع ما المبلغ المتكون من 10 اكياس ؟

أ- 100 ب- 150 ج- 80 د- 12

\*\*مستطيل ابعاده 6 سم , 8 سم تم فرش سجاده مربعه الشكل  
طول ضلعها = 5 اوجد الجزء غير المفروش ؟

أ- 22      ب- 25      ج- 23      د- 20

\*\*سلمى لها اختان احدهما اكبر منها ب 8 سنوات والاخرى  
اصغر منها بسنتين ومجموع عمريهم 56 فاوجد عمر سلمى ؟

أ- 23      ب- 25      ج- 26      د- 27

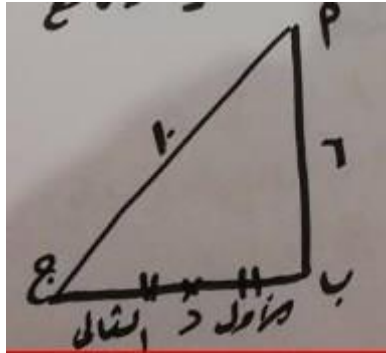
\*\*قطار به 8 عربات فاذا توقف في المحطه الاولى اضفنا ربع  
عدد العربات ثم توقف في المحطه الثانيه فازلنا عربتان ثم  
اضفنا 5 عربات في المحطه الثالثه فكم عدد عربات القطار ؟

أ- 13      ب- 15      ج- 20      د- 12

\*\*في العدد الدوري 0.093741 ماهو العدد 42 بعد الفاصله ؟

أ- 0      ب- 9      ج- 3      د- 1

\*\*اذا كان الاول يقطع مسافه من د الى أ مرورا ب ب والثاني  
يقطع مسافه من د الى أ مرورا ب ج وتنصف ب ج كم يجب ان  
يزيد الثاني سرعته حتى يتساوى مع الاول ؟



أ- 100%      ب- 60%      ج- 40%      د- 50%

\*\* ما هو العدد الذي نضيفه لـ  $\frac{4}{9}$  ومقام  $\frac{2}{3}$  كان الناتج  $\frac{2}{3}$  ؟

- أ- 6      ب- 6      ج- 4      د- 4

\*\* اشترى شخص جوالين بتخفيض 25% و 3 جوالين بتخفيض 50% ومجموع ما دفعه 4500 ريال فما سعر الجوال قبل التخفيض ؟

- أ- 2000      ب- 1000      ج- 1500      د- 3500

\*\* إذا كان عامل ينجز مشروع في يومين بمعدل 10 ساعات ونصف فاذا اراد انهاء العمل في 3 ايام فكم ساعه يعمل ؟

- أ- 6      ب- 5      ج- 7      د- 8

\*\* احمد سافر الساعة 3:45 عصرا ووصل الساعة 4 فجرا و محمد سافر الساعة 11:30 صباحا ووصل الساعة 9:15 ليلا فقارن بين ؟

مدة سفر احمد و مدة سفر محمد

- أ-      ب-      ج-      د-

$$س + \frac{1}{س} = 4 \text{ فان } \left( \frac{1}{س} - \sqrt{س} \right)^2 = 2$$

- أ- 4      ب- 2      ج- 4      د- 2

\*\*  $س = 10$        $س - ص = 5$  اوجد  $س^2 + ص^2 =$

- أ- 55      ب- 45      ج- 40      د- 50

والى هنا انتهى نموذج التقرير و نعمة البصر كمي ونلقاتم  
في نموذج اخر وشكرا  
ولا تنسوننا من دعائكم

نموذج التقرير و نعمة البصر