

BUSINESS
CONTENT
محتوى الأعمال



متابع



محتوى الأعمال

@Bus_Content

مبادرة غير ربحية تهدف إلى إثراء محتوى الأعمال وعالم المشاريع ✨ | شاركونا تجاربكم
وخبراتكم عبر [#Bus_content](#)

انضم في مارس ٢٠١٥



اختصارات الورد

الانتقال إلى الحقل السابق	ALT+SHIFT+F1
اختيار الأمر حفظ	ALT+SHIFT+F2
تغيير الخط	CTRL+SHIFT+F
تغيير حجم الخط	CTRL+SHIFT+P
تكبير حجم الخط	CTRL+SHIFT+>
تصغير حجم الخط	CTRL+SHIFT+<
تكبير حجم الخط بمقدار نقطة واحدة	CTRL+]]
تصغير حجم الخط بمقدار نقطة واحدة	CTRL+[[
تغيير تنسيق الأحرف	CTRL+D
تغيير حالة الأحرف	SHIFT+F3
تنسيق الأحرف كأحرف استهلاكية	CTRL+SHIFT+A
تطبيق تنسيق الأسود العريض	CTRL+B
تطبيق التسطير	CTRL+U
تسطير الكلمات دون المسافات	CTRL+SHIFT+W
تسطير مزدوج للنص	CTRL+SHIFT+D
تطبيق تنسيق النص المخفي	CTRL+SHIFT+H
تطبيق تنسيق المائل	CTRL+I
تنسيق الأحرف كأحرف استهلاكية صغيرة	CTRL+SHIFT+K
تطبيق تنسيق الأحرف المنخفضة	CTRL+EQUAL SIGN
تطبيق تنسيق الأحرف المرتفعة	CTRL+SHIFT+PLUS SIGN
إزالة تنسيق الأحرف المطبق يدوياً	CTRL+SPACEBAR
تغيير التحديد للخط	CTRL+SHIFT+Q



اختصارات الوورد

إنشاء مسافة غير منقسمة

CTRL+SHIFT+SPACEBAR

إنشاء واصلة غير منقسمة

CTRL+HYPHEN

جعل الأحرف بالأسود العريض

CTRL+B

جعل الأحرف بالمانل

CTRL+I

جعل الأحرف مسطرة

CTRL+U

إنقاص حجم الخط

CTRL+SHIFT+<

زيادة حجم الخط

CTRL+SHIFT+>

إزالة تنسيق الفقرات

CTRL+Q

إزالة تنسيق الأحرف

CTRL+SPACEBAR

نسخ النص أو الكائن المحدد

CTRL+C

قص النص أو الكائن المحدد

CTRL+X

لصق نص أو كائن

CTRL+V

التراجع عن الإجراء الأخير

CTRL+Z

إعادة الإجراء الأخير

CTRL+Y

نقل النص أو الرسومات

F2

إدراج نص تلقائي

F3

تكرار الإجراء الأخير

F4

اختيار الأمر الانتقال إلى

F5

الانتقال إلى اللوح أو الإطار التالي

F6

اختيار الأمر تدقيق إملائي

F7

توسيع تحديد

F8

تحديث الحقول المحددة

F9



اختصارات الورد

إدراج حقل فارغ

CTRL+F9

تكبير إطار المستند إلى الحد الأقصى

CTRL+F10

تأمين حقل

CTRL+F11

إدراج محتويات المصطلحات الخاصة

CTRL+SHIFT+F3

تحرير إشارة مرجعية

CTRL+SHIFT+F5

الانتقال إلى الإطار السابق

CTRL+SHIFT+F6

تحديث المعلومات المرتبطة في المستند المصدر في الورد

CTRL+SHIFT+F7

توسيع تحديد أو تجميده (ثم اضغط مفتاح سهم)

CTRL+SHIFT+F8

إلغاء ارتباط حقل

CTRL+SHIFT+F9

تنشيط المسطرة

CTRL+SHIFT+F10

إلغاء ارتباط حقل

CTRL+SHIFT+F9

تنشيط المسطرة

CTRL+SHIFT+F10

إلغاء تأمين حقل

CTRL+SHIFT+F11

اختيار الأمر طباعة

CTRL+SHIFT+F12

الانتقال إلى الحقل التالي

Alt+f1

إنشاء إدخال نص تلقائي

ALT+F3

إنهاء الورد

ALT+F4

استعادة حجم إطار البرنامج

ALT+F5

البحث عن الخطأ الإملائي أو النحوي التالي

ALT+F7

تنفيذ ماكرو

ALT+F8

التبديل بين كافة رموز الحقول ونتائجها

ALT+F9

تكبير إطار البرنامج إلى الحد الأقصى

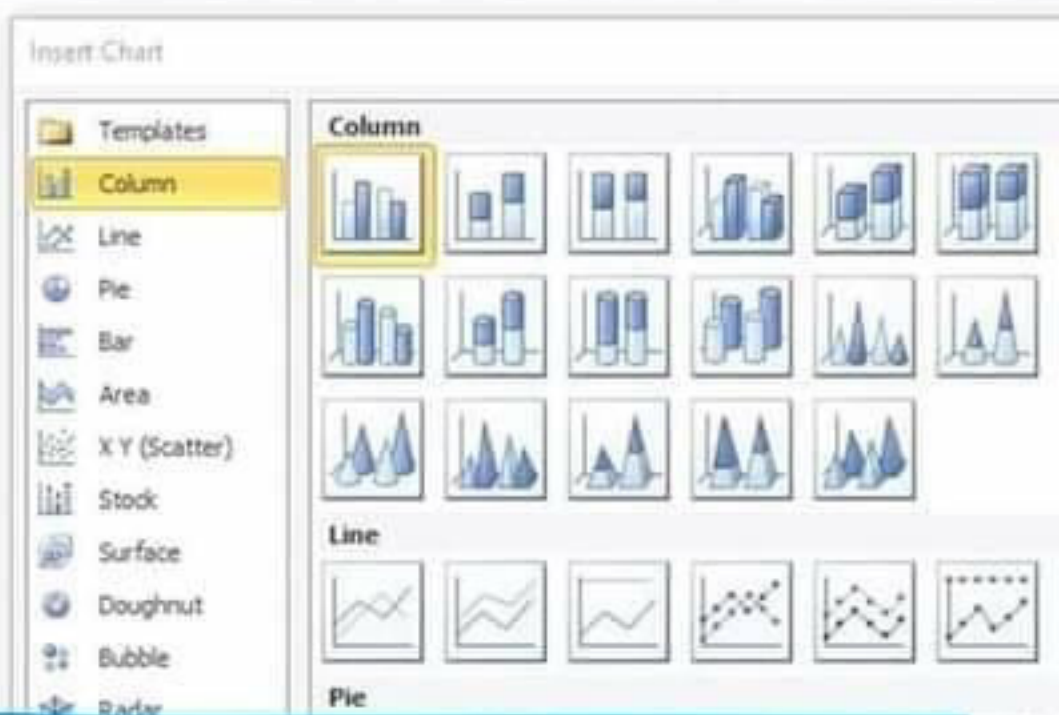
ALT+F10



اختصارات الوورد

تباعد أسطر مفرد	CTRL+1
تباعد أسطر مزدوج	CTRL+2
إعداد تباعد أسطر بمقدار سطر ونصف	CTRL+5
ضافة سطر فارغ قبل الفقرة أو إزالته	CTRL+0
توسيط فقرة	CTRL+E
ضبط فقرة	CTRL+J
محاذاة فقرة إلى اليسار	CTRL+L
محاذاة فقرة إلى اليمين	CTRL+R
وضع مسافة بادئة للفقرة من اليسار	CTRL+M
إزالة مسافة بادئة للفقرة من اليسار	CTRL+SHIFT+M
إنشاء مسافة بادئة معلقة	CTRL+T
تصغير مسافة بادئة معلقة	CTRL+SHIFT+T
إزالة تنسيق فقرة	CTRL+Q
تطبيق نمط	CTRL+SHIFT+S
بدء التنسيق التلقائي	ALT+CTRL+K
تطبيق النمط نورمل	CTRL+SHIFT+N
تطبيق النمط هيدنج ١	ALT+CTRL+1
تطبيق النمط هيدنج ٢	ALT+CTRL+2
تطبيق النمط هيدنج ٣	ALT+CTRL+3
تطبيق النمط ليست	CTRL+SHIFT+L
حذف حرف واحد من اليمين	BACKSPACE
حذف حرف واحد من اليسار	CTRL+BACKSPACE

HOW TO بالعربي



إزاي تتعلم أساسيات الـ Word ؟

لو عايز رسم بياني اضغط على insert هتلاقي
كلمة اختار الشكل اللي محتاجه chart

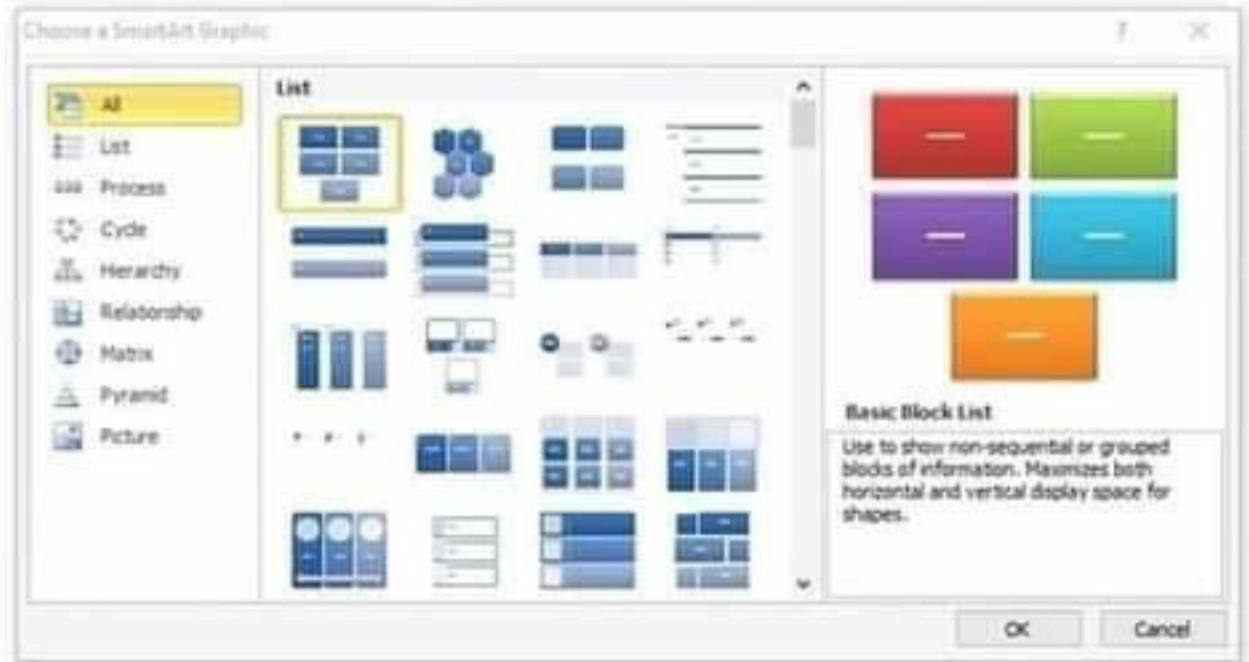
HOW TO
بالعربي



إزاي تتعلم أساسيات الـ Word ؟

غلاف الصفحة بيكون من insert
وهتلاقي كلمة cover page

HOW TO بالعربي



إزاي تتعلم أساسيات الـ Word ؟

لو عايز تضيف أسهم أو هيكل تنظيمي اضغط على insert هتلاقي كلمة Smart Art واختار الشكل اللي محتاجه

HOW TO بالعربي



إزاي تتعلم أساسيات الـ Word ؟

اضغط على format واختار position
عشان تتحكم في مكانها

HOW TO

بالعربي

Document2 - Microsoft Word (Product Activation Failed)

Picture Tools

Format

Adjust

Compress Pictures
Change Picture
Reset Picture

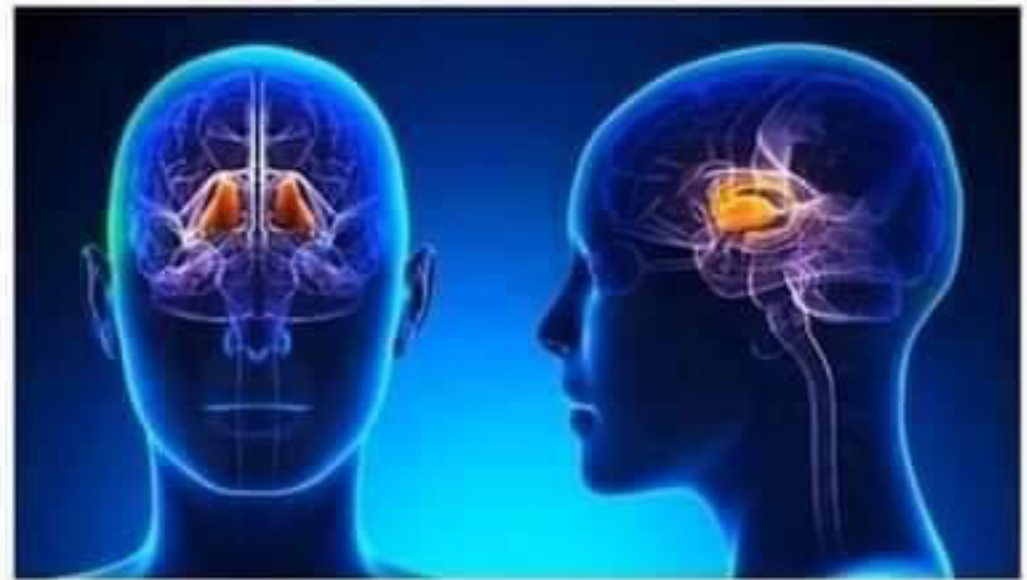
Color
Artistic Effects



Picture Styles

Picture Border
Picture Effects
Picture Layout

Position
Wrap Text



إزاي تتعلم أساسيات الـ Word ؟

لو عايز تصغر الصورة هتلاقي نقط في أطرافها..
دي بتتحكم في مقاسها

HOW TO
بالعربي



إزاي تتعلم أساسيات الـ Word ؟

لو عايز تضيف صورة اضغط على insert هتلاقي
كلمة واختار الصورة اللي عايزها picture

HOW TO بالعربي



إزاي تتعلم أساسيات الـ Word ؟

ترقيم الصفح من insert اختار page number
السهم هيساعدك تختار مكان الرقم

HOW TO

بالعربي



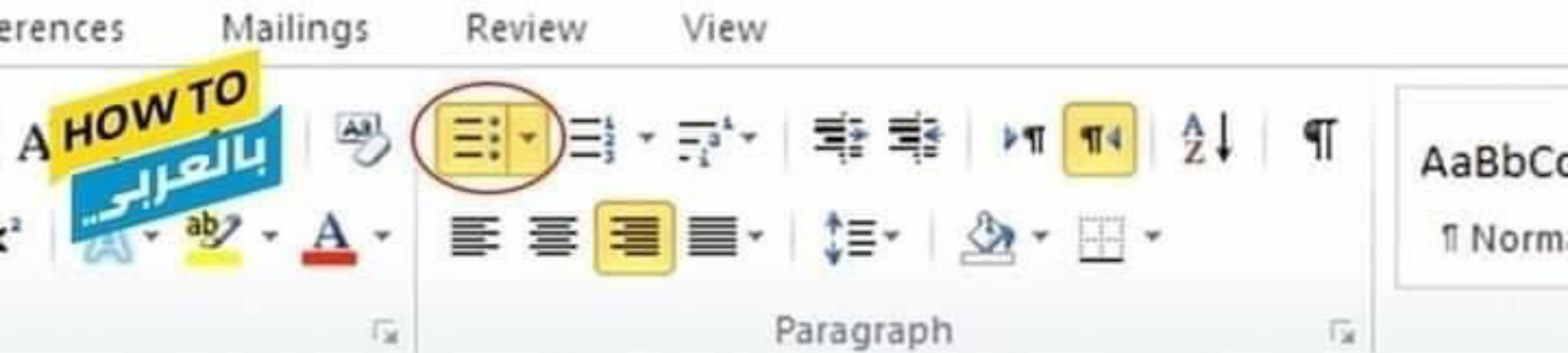
إزاي تتعلم أساسيات الـ Word ؟

لو عايز إطار للبحث اضغط على page layout
وهتلاقي واختار الشكل المناسب Page Borders



إزاي تتعلم أساسيات الـ Word ؟

لو كاتب عناوين اضبط على **Styles**
واختار الشكل اللي يناسبك



إزاي تتعلم أساسيات الـ Word ؟

اضغط عليها لو عايز الكلام يبقى في شكل **نقط**



Paragraph

إزاي تتعلم أساسيات الـ Word ؟

لو عايز ترقم الكلام اضغط عليها وفي سهم في
الجمب عشان لو عايز تختار شكل معين

Find and Replace

Find Replace Go To

Find what:

Replace with:

More >> Replace Replace All Find Next Cancel

SEARCH HERE

إزاي تتعلم أساسيات الـ Word ؟

لو عايز تغير كلمة كتبتها اضغط كلمة **Find** واكتب الكلمة
وممكن تغيرها بكلمة تانية من الخيار اللي تحتها



لو غلطت في حاجة ومسحتها وعايز ترجعها
تاني اضغط عليها أو من **Ctrl + Z**

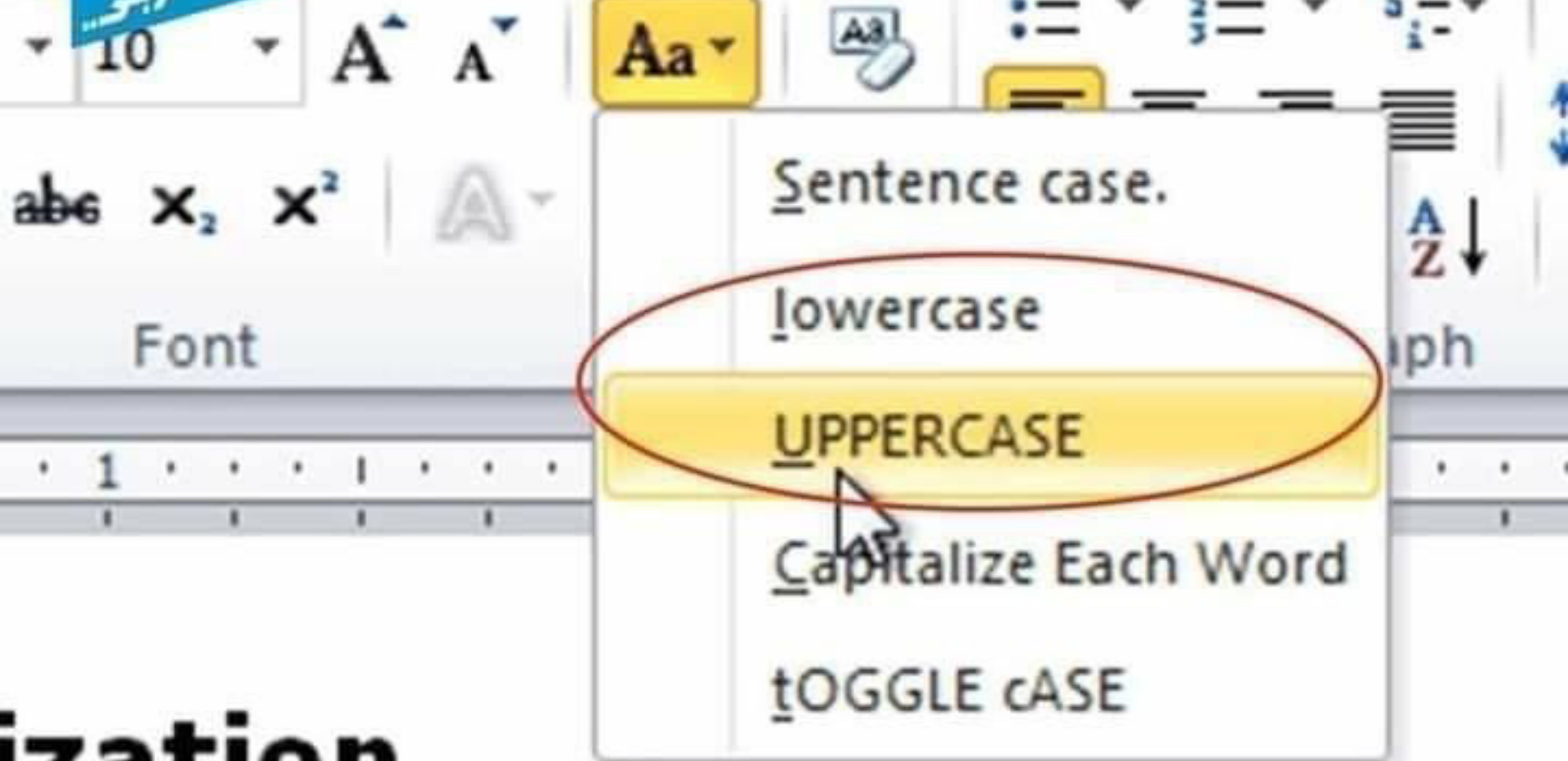
HOW TO
بالعربي

Layout

References

Mailings

Review



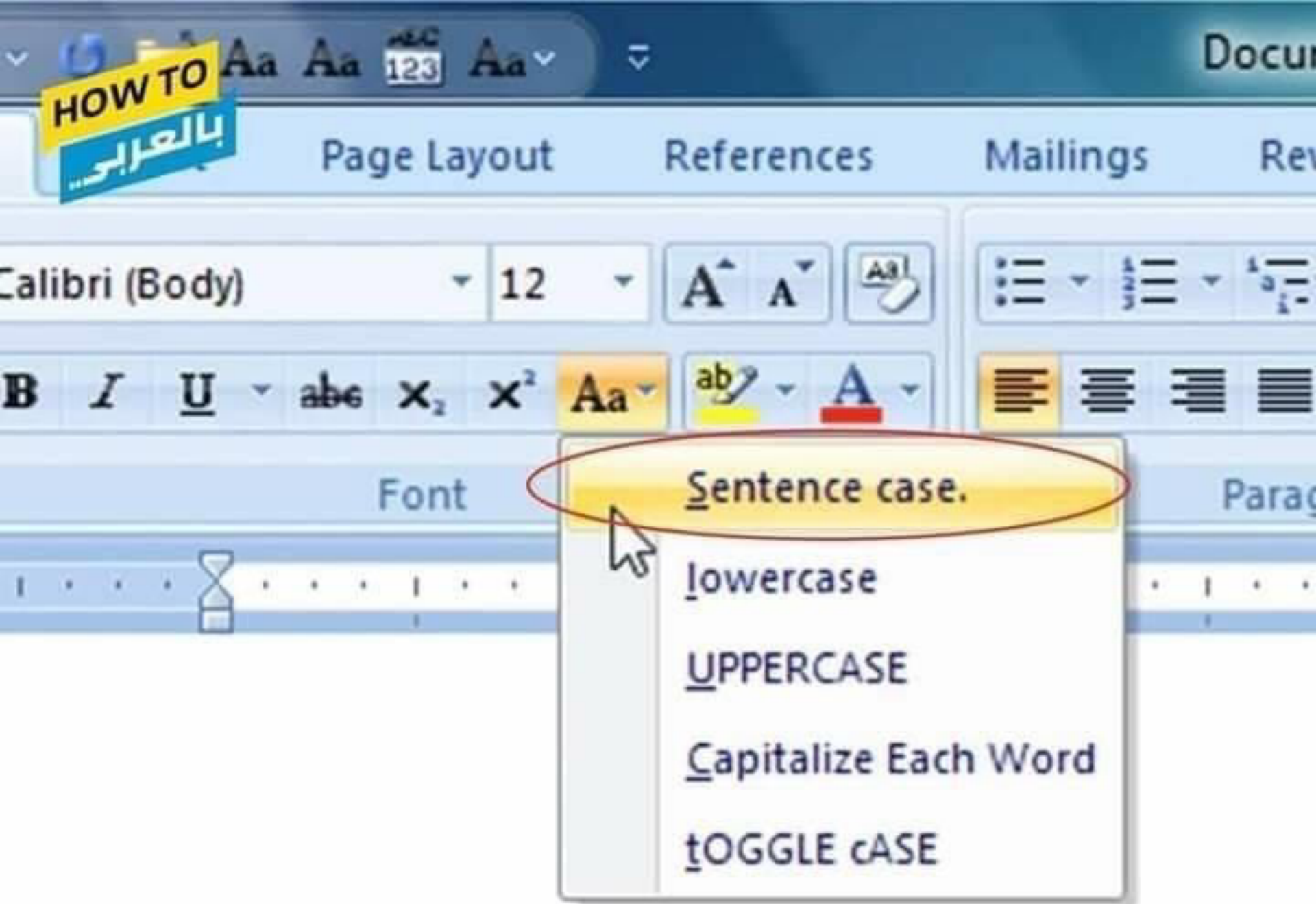
ization

ss is owned by **إزاي تتعلم أساسيات الـ Word ؟**

will have
manage
will report directly to the owner, and the assis

والثاني هيخلي حروف الجملة كلها صغيرة
والثالث هيخلي حروف الجملة كلها كبيرة

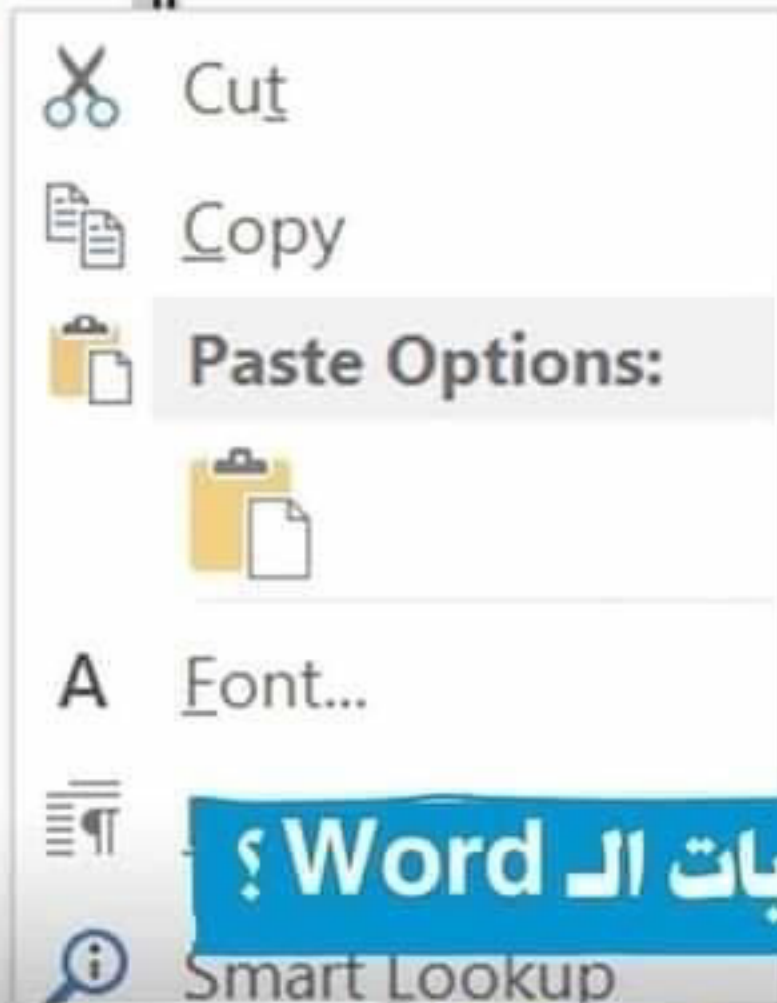
HOW TO
بالعربي



إزاي تتعلم أساسيات الـ Word ؟

لو بتكتب إنجليزي دي هتساعدك كتير لأن
الاختيار الأول هيخلي أول حرف من كل جملة كبير

HOW TO
بالعربي..



إزاي تتعلم أساسيات الـ Word ؟

وبتختار الخط يبقى **Bold** أو مايل شوية أو
الكلام يبقى تحتيه خط

HOW TO
بالعربي

PAGE LAYOUT

REFERENCES

MAILINGS

REVIEW

VIEW

ADD-

11

A

Aa



AaBbCcDc

AaBbCcDc

Normal

No Spac...

x, x²



Font

¶

Paragraph

¶

Styl

Three Rings for the Elven-kings under the sl

Seven for the Dwarf-lords in halls of stone,

Nine for Mortal Men, doomed to die,

One for the Dark Lord on his dark throne

Calibri (Body)

11



B

I

U

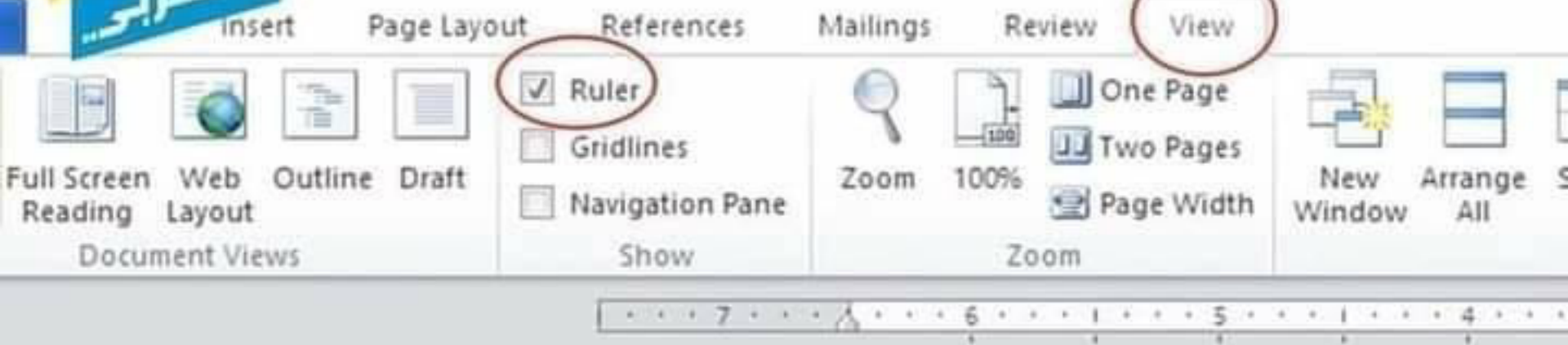


Styles

إزاي تتعلم أساسيات الـ Word ؟

اضغط على أي جملة كتبتها هيظهر لك مربع
بتغير منه حجم ونوع ولون الخط

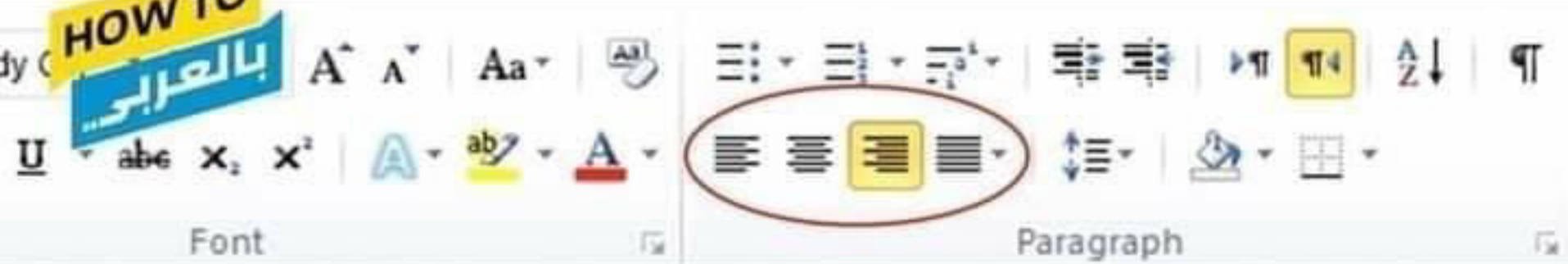
HOW TO بالعربي



إزاي تتعلم أساسيات الـ Word ؟

ممکن تتحكم فيها من خلال المسطرة .. لو مش ظاهرة عندك
ادخل على view هتلاقي كلمة **Ruler** اعمل عليها علامة صح

HOW TO
بالعربي



إزاي تتعلم أساسيات الـ Word ؟

العلامات دي بتخلي الكتابة في يمين أو نص
أو شمال الصفحة

HOW TO
بالعربي



إزاي تتعلم أساسيات الـ Word ؟

شوف الأول اتجاه الكتابة اللي هتحتاجه
من اليمين للشمال ولا العكس