

أوراق عمل

الفصل الدراسي الثاني ١٤٤٥ هـ

الصف / الثاني المتوسط

مادة / العلوم



المملكة العربية السعودية

وزارة التعليم

إدارة التعليم بمحافظة جدة (بنين)

متوسطة الإخلاص الأهلية

نموذج اجابة

الفصل الأول: جهاز الدوران والمناعة

السؤال الاول : اختر الاجابة الصحيحة

(١) يوجد في القلب :

(١) حجرتين (ب) ثلاثة حجرات (د) حجرة واحدة

اربع حجرات

(ب) ثلاثة حجرات

(٢) في الجهاز الهضمي عدة وسائل دفاعية منها:

(١) **اللغاب والانزيمات** (ب) القلب (ج) الرئتين (د) جميع ما سبق

(٣) عندما يتعرض النسيج للضرر وتهاجمه بعض مسببات المرض فإنه:

(١) يموت (ب) يتجدد (ج) **يلتهب** (د) لا يحدث شئ

(ج) يلهب

(٤) من الأمراض الجنسية التي تسببها البكتريا

أ- السيلان ب- الزكام ج- الكحة د- الايدز

(٥) اين تحدث عملية تبادل الغذاء والأكسجين والفضلات

(١) الشرايين (ب) الاوردة (ج) **الشعيرات الدموية** (د) الاوعية اللمفية

(ج) الشعيرات الدموية

(ب) الاوردة

(٦) ما الذي يسبب الامراض المعدية

(١) الوراثة (ب) المواد الكيميائية (ج) **المخلوقات الحية** (د) التحسس

(ج) المخلوقات الحية

(ب) المواد الكيميائية

(٧) اي الخلايا تهاجم مسببات الامراض

(١) خلايا الدم الحمراء (ب) **خلايا الدم البيضاء** (ج) الصفائح الدموية (د) الخلايا العصبية

(ب) خلايا الدم البيضاء

(ج) الصفائح الدموية

(٨) اين يكون ضغط الدم أكبر ما يمكن

(١) **الشرايين** (ب) الاوردة (ج) **الشعيرات الدموية** (د) الاوعية اللمفية

(ب) الاوردة

(ج) الشعيرات الدموية

(د) الاوعية اللمفية

٩) عندما ينقبض يدفع الدم عبر الشريان الابهر إلى أجزاء الجسم .

أ) الاذنين الأيمن (ب) البطنين الايمن (ج) الاذنين الايسر (د) البطنين الايسر

١٠) من مكونات خط الدفاع الأول في جسم الانسان

أ) الجلد (ب) الجهاز التنفسي (ج) الجهاز الهضمي (د) جميع ما سبق

١١) مرض القدم الرياضي من الامراض التي تسببها

أ) البكتريا (ب) الاوليات (ج) الفطريات (د) الفيروسات

١٢) جميع الامراض التالية تسببها الفيروسات ما عدا

أ) الرشح (ب) الايدز (ج) الجدري (د) الطاعون

١٣) لها دور أساسي في تجلط الدم

أ) البلازما (ب) خلايا الدم الحمراء (ج) الصفائح الدموية (د) خلايا الدم البيضاء

١٤) فقر الدم يصيب

أ) البلازما (ب) خلايا الدم الحمراء (ج) الصفائح الدموية (د) خلايا الدم البيضاء

١٥) سرطان الدم يصيب

أ) البلازما (ب) خلايا الدم الحمراء (ج) الصفائح الدموية (د) خلايا الدم البيضاء

١٦) تسمى الاوعية الدموية التي تعيد الدم الى القلب

أ) الشرايين (ب) الاوردة (ج) الشعيرات الدموية (د) الاوعية اللمفية

السؤال الثاني : ضع علامة √ او ×

١) الجلد والجهاز التنفسي والجهاز الهضمي من خطوط الدفاع الأول (✓)

٢) تساعد الأجسام المضادة على بناء دفاعات في المناعة الطبيعية (✓)

٣) يهاجم فيروس نقص المناعة الدم وسوائل الجسم المختلفة (✓)

٤) السكري مرض مزمن معدى (×)

٥) الصفائح الدموية تساعد على تجلط الدم (✓)

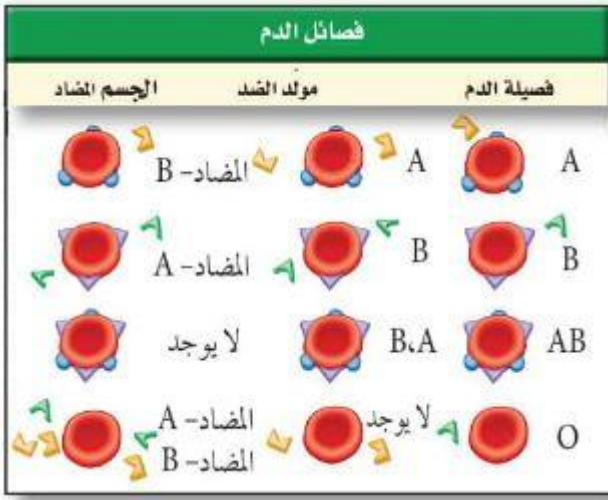
٦) من الامراض الشائعة للدم فقر الدم (✓)

٧) سرطان الدم يصيب خلايا الدم الحمراء (×)

٨) يشكل الدم ٨% من كتلة الجسم (✓)

السؤال الثالث : صل ما يناسب من القائمة أ بما يناسبه من القائمة ب

م	القائمة أ	القائمة ب
١	مادة كيميائية في كريات الدم الحمراء	الصفائح الدموية
٢	أجزاء خلوية تساعد على تجلط الدم	الهيموجلوبين



(١) من خلال الجدول المقابل اي

نوع من مولدات الضد تحتوي عليه فصيلة الدم O

.....لا تحتوي على مولدات ضد

(٢) قارن بين كريات الدم الحمراء وخلايا الدم البيضاء والصفائح الدموية من حيث العدد والعمر والوظيفة ؟

أوجه المقارنة	كريات الدم الحمراء	خلايا الدم البيضاء	الصفائح الدموية
العدد في الملتر مكعب	٥ مليون تقريبا	١٠٠٠٠ — ٥٠٠٠	٤٠٠٠٠٠
العمر	٢٠ يوم	ايام — أشهر	٥-٩ أيام
الوظيفة	نقل الاكسجين والغذاء	تهاجم الاجسام الغريبة	تجلط الدم

الفصل الثاني: الهضم والتنفس والإخراج

السؤال الاول : اختر الاجابة الصحيحة

١) هي نوع من البروتينات تسرع معدل التفاعلات الكيميائية في الجسم:

(أ) الانزيمات (ب) البكتريا (ج) الفيروسات (د) الفطريات

٢) تصنع الانزيمات في:

(أ) اللعاب (ب) الامعاء الدقيقة (ج) المعدة (د) كل ما سبق

٣) الفم تبدأ فيه عملية الهضم:

(أ) الميكانيكي (ب) الكيميائي (ج) كلاً من أ- ب معاً (د) الامتصاص

٤) هي انقباض العضلات الملساء في المريء لنقل الطعام في اتجاه المعدة:

(أ) التحلل (ب) الامتصاص (ج) الحركة الدودية (د) الدائرية

٥) المعدة تفرز حمض ----- فتقوم بالهضم الكيميائي:

(أ) الهيدروكلوريك (ب) الكربونيك (ج) النيتريك (د) الكبريتيك

٦) ما الجزء الذي يحدث فيه معظم الهضم الكيميائي..

(أ) الأمعاء الدقيقة (ب) المعدة (ج) الامعاء الغليظة (د) الكبد

٧) اي الاعضاء التالية يتم فيها امتصاص معظم الماء

(أ) الاثني عشر (ب) المعدة (ج) الامعاء الغليظة (د) الكبد

٨) اي الاعضاء التالية ملحق بالجهاز الهضمي

(أ) الفم (ب) المعدة (ج) الامعاء الغليظة (د) الكبد

٩) تساعد الانزيمات على هضم

(أ) الكربوهيدرات (ب) البروتينات (ج) الدهون (د) جميع ما سبق

١٠) تُعد الأعضاء التالية ضمن ملحقات القناة الهضمية ما عدا

(أ) اللسان (ب) البنكرياس (ج) الكبد (د) المعدة

١١) الانزيمات التي تهضم الكربوهيدرات والبروتينات والدهون في الأمعاء تفرز من

أ) الكبد (ب) البنكرياس (ج) الطحال (د) المعدة

١٢) الغشاء البلازمي للخلية يتكون من

أ) السكريات (ب) النشويات (ج) الدهون (د) الالياف

١٣) كل مما يلي من الجهاز التنفسي ما عدا

أ) الانف (ب) البلعوم (ج) القصبة الهوائية (د) القلب

١٤) يتم تبادل الغازات في الجهاز التنفسي عبر

أ) الانف (ب) البلعوم (ج) القصبة الهوائية (د) الحويصلة الهوائية

السؤال الثاني : ضع علامة √ او ×

- ١) يخلص جهاز الإخراج الجسم من الفضلات (✓)
٢) يؤدي الفشل الكلوي إلى تراكم السموم في الدم (✓)
٣) وحدة العمل في الجهاز التنفسي هي الحويصلة الهوائية (✓)
٤) المسنول عن امتصاص الماء هي الامعاء الدقيقة (×)
٥) المواد الغذائية الغير عضوية تحتوي على كربون (×)
٦) يستطيع الانسان التوقف عن التنفس فترة طويلة (×)

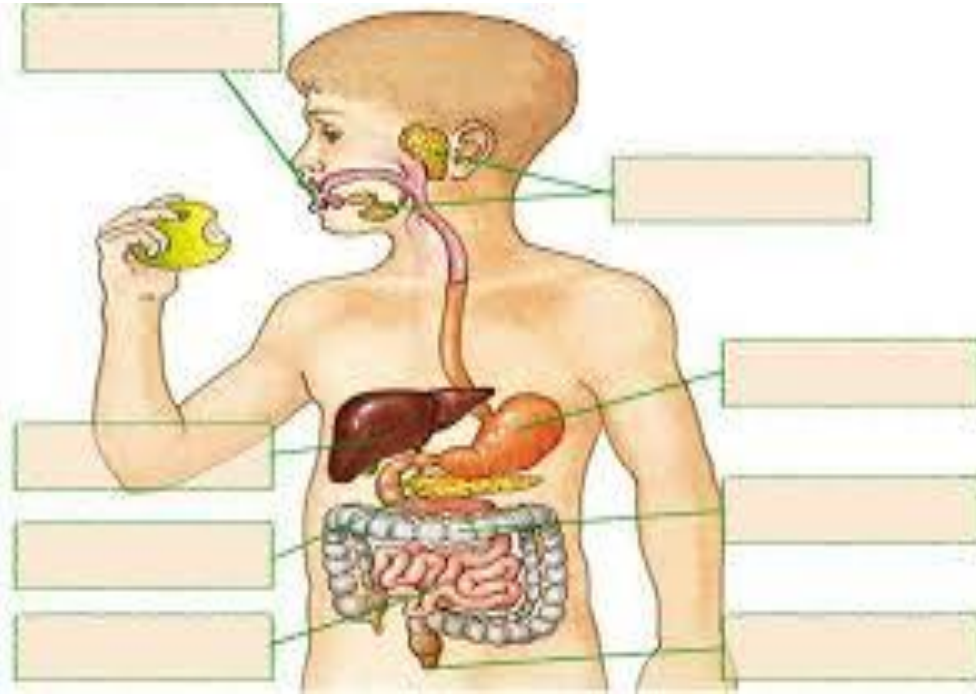
السؤال الثالث : صل ما يناسب من القائمة أ بما يناسبه من القائمة ب

م	القائمة أ	القائمة ب
١	سائل كثيف القوام ناتج عن هضم الطعام في المعدة	٢ الرئة
٢	كتلة من الحويصلات الهوائية محاطة بشبكة من الشعيرات الدموية	٣ الفيتامينات
٣	مواد غذائية عضوية يحتاج إليها الجسم بكميات قليلة	١ الكيموس

- علل : لا تهضم المعدة نفسها

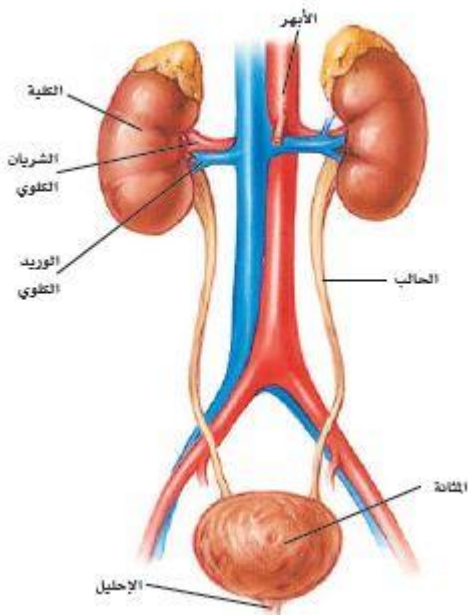
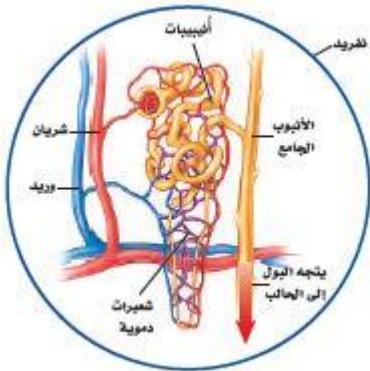
لانها تفرز مادة مخاطية تحميها من العصارة الهاضمة

ضع البيانات على الرسم المقابل



س ما التركيب الذي يظهر في الشكل المقابل
وما الجهاز الذي ينتمي إليه ؟

..النفرون - الجهاز الاخراجي



أي أجزاء الشكل المقابل يتجمع فيه البول ؟

المثانة