



تم تحميل الملف  
من موقع **بداية**



للمزيد اكتب  
في جوجل



بداية التعليمي

موقع بداية التعليمي كل ما يحتاجه الطالب والمعلم  
من ملفات تعليمية، حلول الكتب، توزيع المنهج،  
بوربوينت، اختبارات، ملخصات، اختبارات إلكترونية،  
أوراق عمل، والكثير...

حمل التطبيق





## السَّلَامَةُ أَثْنَاءَ عُبُورِ الشَّارِعِ أَوْ اللَّعْبِ

### السَّلَامَةُ أَثْنَاءَ عُبُورِ الشَّارِعِ

المفاهيم الرئيسة:

- الإشارة الضوئية
- العبور.
- اللعب.
- السلامة.
- الإصابات.



صف ما تَرَى في الشكل أمامك؟

أعبر الشارع من المكان المخصص لعبور المشاة وعندما تكون إشارة السيارات حمراء وإشارة المشاة خضراء.

◆ الإشارة الضوئية تُساعدُ في تَنْظِيمِ المُرُورِ

موقع بداية التعليمي | beadaya.com

◆ تُسمَّى الخُطوطُ البِيضَاءُ فِي الطَّرِيقِ مَنطِقَةَ عُبُورِ المَشَاةِ وَيُرْمَزُ لَهَا بِالشَّكْلِ



### أنواعُ الإِشَارَاتِ الضَّوئِيَّةِ:

إِشَارَاتُ ضَّوئِيَّةٌ لِلْمَشَاةِ



إِشَارَاتُ ضَّوئِيَّةٌ لِلسَّيَّارَاتِ





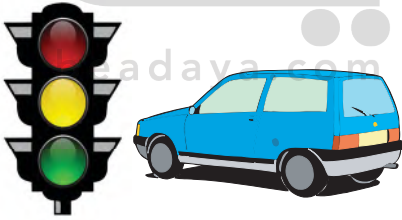
## مَا الْفَرْقُ بَيْنَ الْإِشَارَةِ الضُّوئِيَّةِ لِلْسِّيَّارَاتِ وَالْإِشَارَةِ الضُّوئِيَّةِ لِلْمُشَاةِ؟



الحمراء للتوقف  
الخضراء للمشي .



الحمراء للتوقف  
الصفراء التهيؤ  
للسير  
الخضراء للسير .



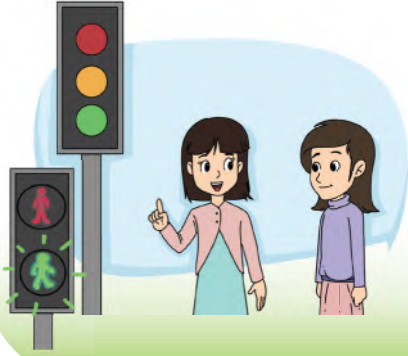
- ◆ يتوقّف السائقُ عندما تكونُ الإشارةُ باللونِ الأحمرِ .
- ◆ يستعدُّ للوقوفِ عندما تكونُ الإشارةُ باللونِ الأصفرِ .
- ◆ يسيرُ عندما تكونُ الإشارةُ باللونِ الأخضرِ .



## بِمَ تَعْمَلُ الْإِشَارَةُ الضُّوئِيَّةُ؟



تعمل إلكترونياً بالكهرباء .



.....الأخضر:

.....الأحمر:

## أَعْبُرُ الشَّارِعَ عِنْدَمَا

- تُكُونُ إِشَارَةُ الْمَشَاةِ بِاللَّوْنِ
- وَإِشَارَةُ السَّيَّارَاتِ بِاللَّوْنِ

اسْتَحْدِمِ الرُّسُومَ التَّخْطِيطِيَّةَ الْآتِيَةَ؛ لِتَصِفَ مُشْكِلَةَ عُبُورِ الشَّارِعِ مِنَ الْأَمَاكِنِ  
غَيْرِ الْمَخْصَّصَةِ.

مفهوم: عبور الشارع من المكان غير المخصص  
يعرضنا لخطر الاصطدام بالسيارات  
المارة .

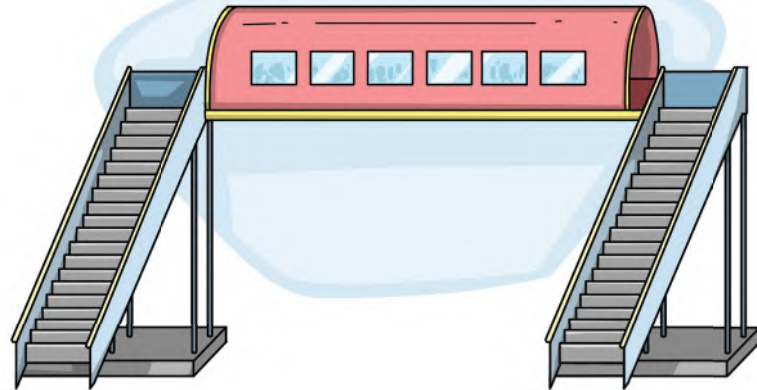




## أقدم نصيحة للطلاب أثناء عبورهم الشارع.

أحرصن على عبور الشارع من المكان المخصص لعبور المشاة بعد توقف السيارات وكذلك بعد الالتفات يمينا ويسارا للتأكد من عدم وجود أي سيارة قد تتسبب لنا في حادث لا قدر الله .

هل مدرستك قريبة من شارع رئيسي؟  
متروك للطالبة .  
موقع بداية التعليمي | beadaya.com



عند عبور الشوارع الرئيسية أحرص على استخدام جسر المشاة.



أَطَبِّقُ إِرْشَادَاتِ السَّلَامَةِ أَثْنَاءَ عُبُورِهِمِ الشَّارِعِ،  
فِي فِنَاءِ الْمَدْرَسَةِ.

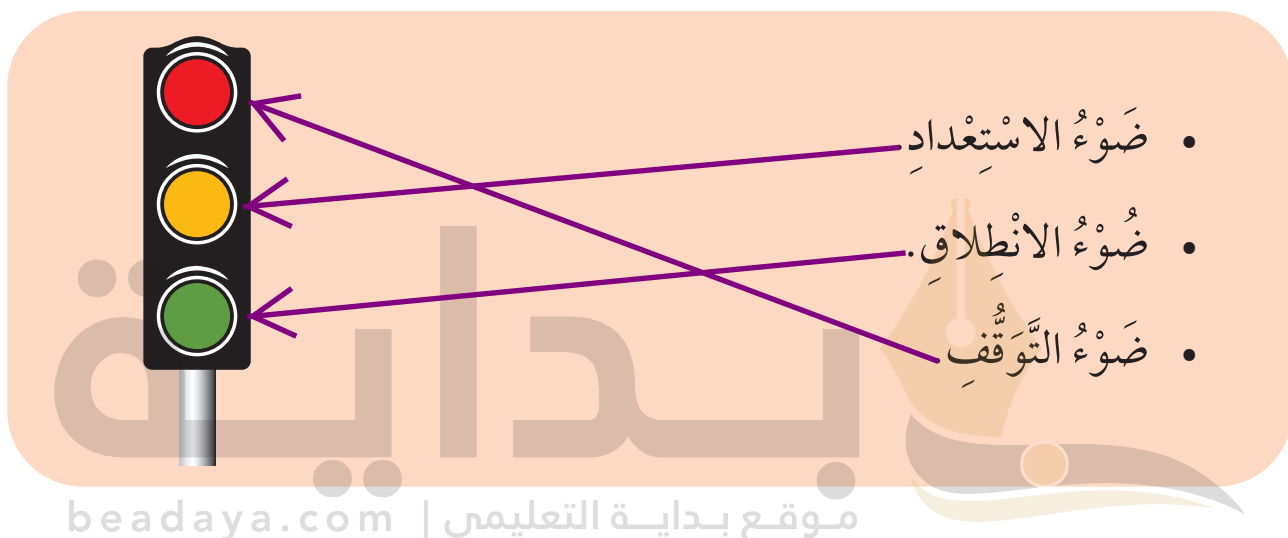


## إِرْشَادَاتٌ عَامَّةٌ

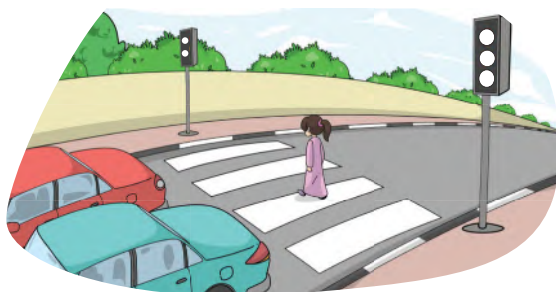
موقع بداية التعليمي | beadaya.com

- ◆ سِرُّ عَلَى الرَّصِيفِ بَعْدَ عُبُورِ الشَّارِعِ.
- ◆ أُعْبِرِ الشَّارِعَ بِسُرْعَةٍ بَعْدَ أَنْ تَتَأَكَّدَ مِنْ خُلُوهِ مِنَ السِّيَّارَاتِ.
- ◆ تَجَنَّبِ اللَّعِبَ فِي الشَّارِعِ.
- ◆ لَا تَتَحَدَّثْ مَعَ الْغُرَبَاءِ فِي الشَّارِعِ.

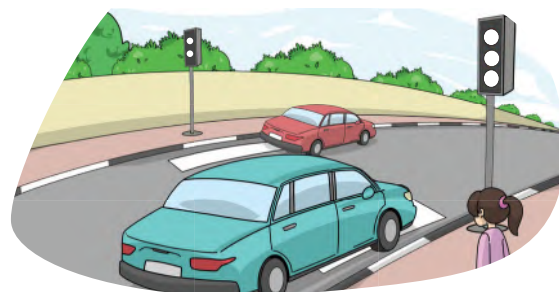
## ١ أصل الضوء المناسب مع الإشارة الصحيحة



## ٢ ألوان الإشارات الضوئية باللون الصحيح والمناسب:



إشارة السيارات حمراء أما إشارة المشاة خضراء .



إشارة السيارات خضراء أما إشارة المشاة حمراء .

## ٣ أكمِل الأَحرُفَ الناقِصةَ:

أَسِيرُ عَلَى الـ ..... رَصِيفٍ

ش

ا

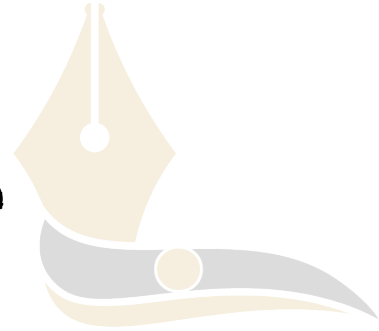
ف

ي

ص

ر

ع



موقع بداية التعليمي | beadaya.com

أَسِيرُ فِي الـ ..... شَارِعٍ

